



**AZƏRBAYCAN RESPUBLİKASININ  
DÖVLƏT STATİSTİKA KOMİTƏSİ**

**ÇOXİLLİK ƏKMƏLƏRƏ DAİR STATİSTİK BÜLLETEN**  
**(ənənəvi, intensiv və superintensiv bağlar bölgüsündə)**

**BAKİ – 2019**

**Məlumatlardan istifadə edərkən Azərbaycan Respublikasının  
Dövlət Statistika Komitəsinə istinad etmək lazımdır.**

**AZƏRBAYCAN RESPUBLİKASININ  
DÖVLƏT STATİSTİKA KOMİTƏSİ**

**ÇOXİLLİK ƏKMƏLƏRƏ DAİR STATİSTİK BÜLLETEN**  
**(ənənəvi, intensiv və superintensiv bağlar bölgüsündə)**

**BAKİ – 2019**

### **Xüsusi işarələr:**

"-" hadisə baş verməmişdir

### **Qeyd:**

-bəzi hallarda yekunla toplananların cəmi arasındakı fərq rəqəmlərin yuvarlaqlaşdırılması ilə izah olunur

## Mündəricat

Annotasiya .....	4
Çoxillik əkmələr .....	8
Meyvələr, cəmi .....	9
<i>Xurma</i> .....	11
<i>Nar</i> .....	13
<i>Feyxoə</i> .....	15
<i>Limon</i> .....	16
<i>Portağal</i> .....	17
<i>Naringi</i> .....	18
<i>Alma</i> .....	19
<i>Armud</i> .....	21
<i>Heyvə</i> .....	23
<i>Ərik</i> .....	25
<i>Albalı</i> .....	27
<i>Şaftalı</i> .....	29
<i>Gavalı</i> .....	31
<i>Alça</i> .....	33
<i>Gilas</i> .....	35
<i>Badam</i> .....	37
<i>Şabalıd</i> .....	38
<i>Fındıq</i> .....	39
<i>Püstə</i> .....	41
<i>Qoz</i> .....	42
<i>Zeytun</i> .....	44
<i>Sair meyvələr</i> .....	45
Giləmeyvələr, cəmi .....	47
Tut (çəkil) .....	49
Yaşıl çay yarpağı .....	51
Üzüm, cəmi .....	52
<i>Süfrə üzümü</i> .....	54
<i>Şərab üzümü</i> .....	56

## ANNOTASIYA

Azərbaycan Respublikası Prezidentinin 2016-cı il 6 dekabr tarixli 1138 nömrəli Fərmanı ilə təsdiq edilmiş “Azərbaycan Respublikasında kənd təsərrüfatı məhsullarının istehsalına və emalına dair Strateji Yol Xəritəsi”nin 8.2.6-cı “Meyvə bağları üzrə məlumatların ənənəvi, intensiv və superintensiv bağlar olmaqla qruplaşdırılması” yarımbəndinin icrasını təmin etmək məqsədilə Kənd Təsərrüfatı Nazirliyi ilə razılaşdırılmış və Dövlət Statistika Komitəsinin 2018-ci il 06 aprel tarixli 14/11 nömrəli qərarı ilə təsdiq edilmiş “Məhsul yığımı, payızlıqların səpini və dondurma şumuna dair” rəsmi statistik hesabat forması əsasında kənd təsərrüfatı fəaliyyəti ilə məşğul olan hüquqi şəxslərdən və 2018-ci il 06 aprel tarixli 15/11 nömrəli qərarı ilə təsdiq edilmiş “Fərdi sahibkar, ailə kəndli və ev təsərrüfatlarında məhsul yığımı, payızlıqların səpini və dondurma şumuna dair” rəsmi statistik müşahidə forması əsasında seçmə qaydada müəyyən edilmiş fərdi sahibkar, ailə kəndli və ev təsərrüfatlarından 2018-ci ilin may ayından etibarən məlumatların toplanmasına başlanmışdır. Toplanmış statistik məlumatlar yoxlanılmış, təhlil edilmiş və nəticələrə dair yekun cədvəllər hazırlanmışdır.

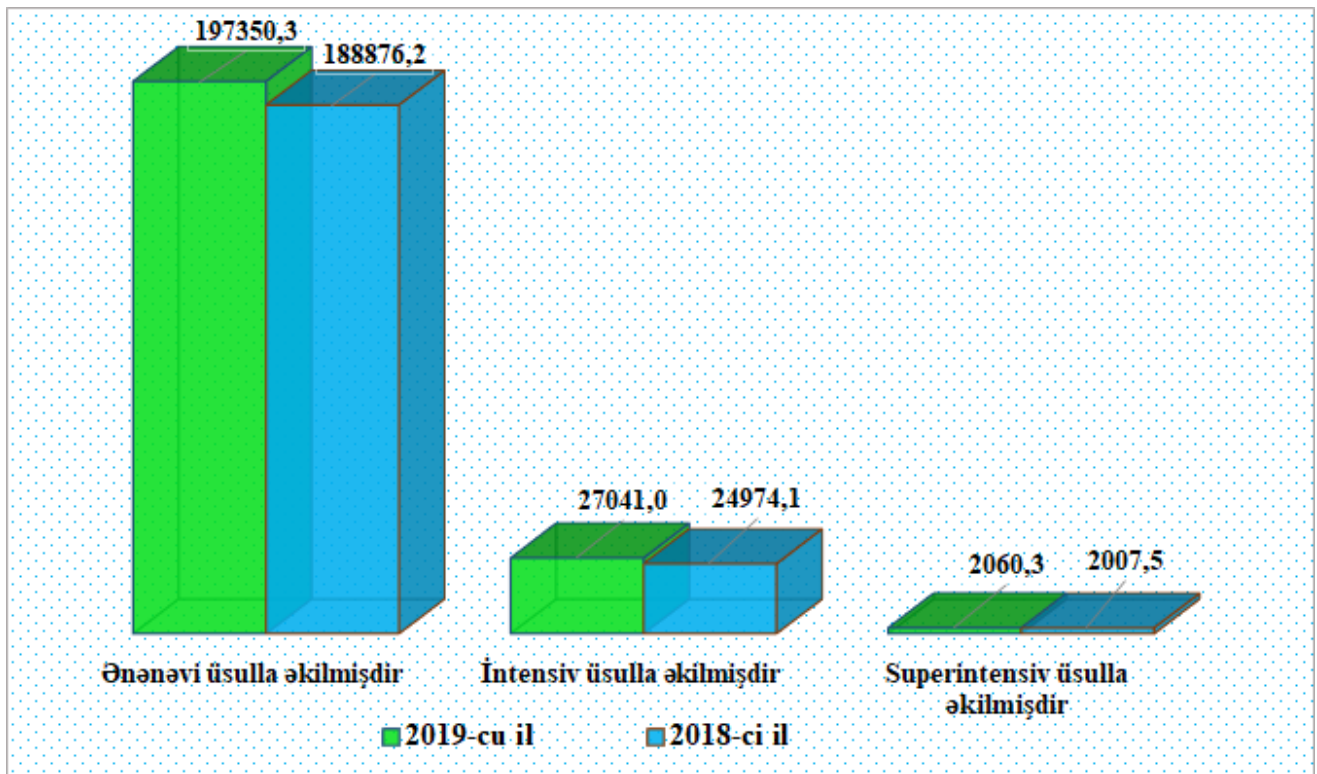
Təqdim edilən statistik bülletendə 2019-cu il dekabrın 1-i vəziyyətinə ənənəvi, intensiv və superintensiv üsullarla salınmış meyvə (xurma, nar, feyxoa, limon, portağal, naringi, alma, armud, heyva, ərik, albalı, şaftalı, gavalı, alça, gilə, badam, şabalıd, fındıq, püstə, qoz, zeytun və sair meyvələr), giləmeyvə, tut (çəkil), çay, üzüm (süfrə üzümü və şərab üzümü) bağlarına, həmçinin yeni əkmələrə dair məlumatlar öz əksini tapmışdır. Məlumatlar respublika üzrə və iqtisadi rayonlar bölgüsündə göstərilmişdir.

Ənənəvi, intensiv və superintensiv meyvə bağları üzrə məlumatların toplanmasında əsas məqsəd ölkədə mövcud olan meyvə bağlarının bu cür qruplaşdırılmasını aparmaq, meyvə bağlarının coğrafiyasını müəyyənləşdirmək, həmçinin üzüm bağlarının süfrə üzümü və şərab üzümü istehsalı üzrə ixtisaslaşması ilə bağlı qruplaşdırmanı həyata keçirmək, bu sahədə qərarların qəbul edilməsi üçün zəruri statistik informasiya təminatının yaxşılaşdırılması olmuşdur.

Keçən ilin müvafiq dövrünə nisbətən 2019-cu il dekabrın 1-i vəziyyətinə çoxillik əkmələrin sahəsi 4,9 faiz artaraq 226451,6 hektar (ondan yeni əkmələr 8334,3 hektar), o cümlədən ənənəvi üsulla salınmış bağlar 4,5 faiz artaraq 197350,3 hektar (ondan yeni əkmələr 6647,8 hektar), intensiv üsulla salınmış bağlar 8,3 faiz artaraq 27041,0 hektar (ondan yeni əkmələr 1645,6 hektar), superintensiv üsulla salınmış bağlar 2,6 faiz artaraq 2060,3 hektar (ondan yeni əkmələr 40,9 hektar) olmuşdur. Çoxillik əkmələrin sahəsinin 87,1 faizini ənənəvi, 12,0 faizini intensiv, 0,9 faizini superintensiv üsulla salınmış bağlar təşkil etmişdir.

**Diaqram 1**

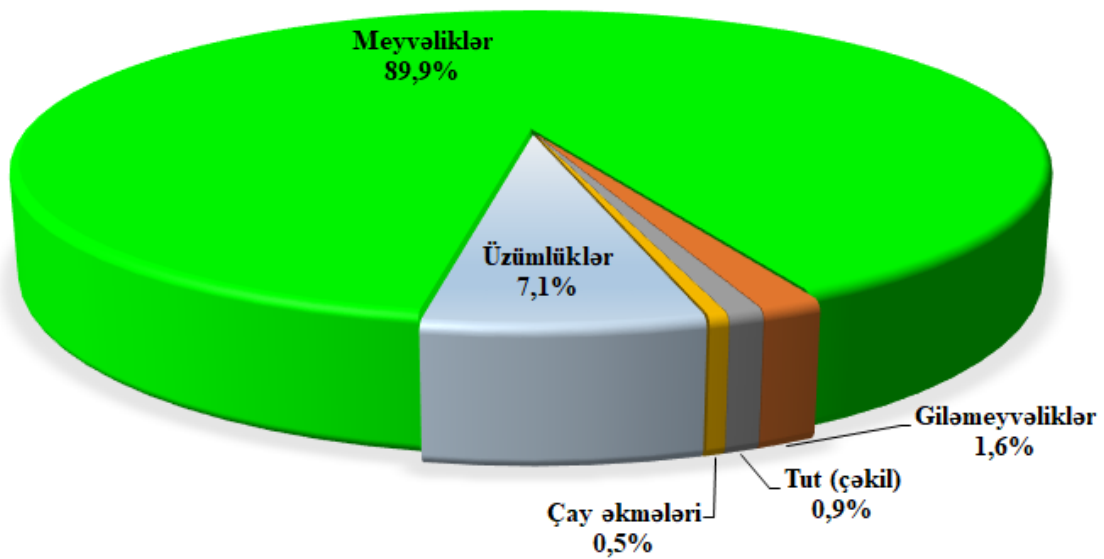
**Dekabrın 1-i vəziyyətinə çoxillik əkmələrin sahəsi, hektarla**



Çoxillik əkmələrin ümumi sahəsinin 203666,5 hektarını və ya 89,9 faizini meyvəliklər, 16008,6 hektarını (7,1 faizini) üzümlüklər, 3578,7 hektarını (1,6 faizini) giləmeyvəliklər, 2057,3 hektarını (0,9 faizini) çəkil üçün tut əkmələri və 1140,5 hektarını (0,5 faizini) çay əkmələri təşkil etmişdir.

Diaqram 2

**Çoxillik əkmələrin növlər üzrə strukturu, yekuna nisbətən**



Meyvə bağlarının sahəsi keçən ilin eyni dövrü ilə müqayisədə 5,2 faiz artaraq 203666,5 hektar olmuşdur. Meyvə bağlarının sahəsinin 86,9 faizini (176983,3 hektar) ənənəvi üsulla, 12,4 faizini (25293,6 hektar) intensiv üsulla və 0,7 faizini isə (1389,6 hektar) superintensiv üsulla əkilmiş bağlar təşkil etmişdir.

Diaqram 3

**Dekabrın 1-i vəziyyətinə meyvə bağlarının sahəsi, hektarla**

	Cəmi meyvə bağları	o cümlədən		
		ənənəvi üsulla əkilmişdir	intensiv üsulla əkilmişdir	superintensiv üsulla əkilmişdir
2019-cu il	203666,5	176983,3	25293,6	1389,6
2018-ci il	193547,1	168533,2	23674,0	1339,9

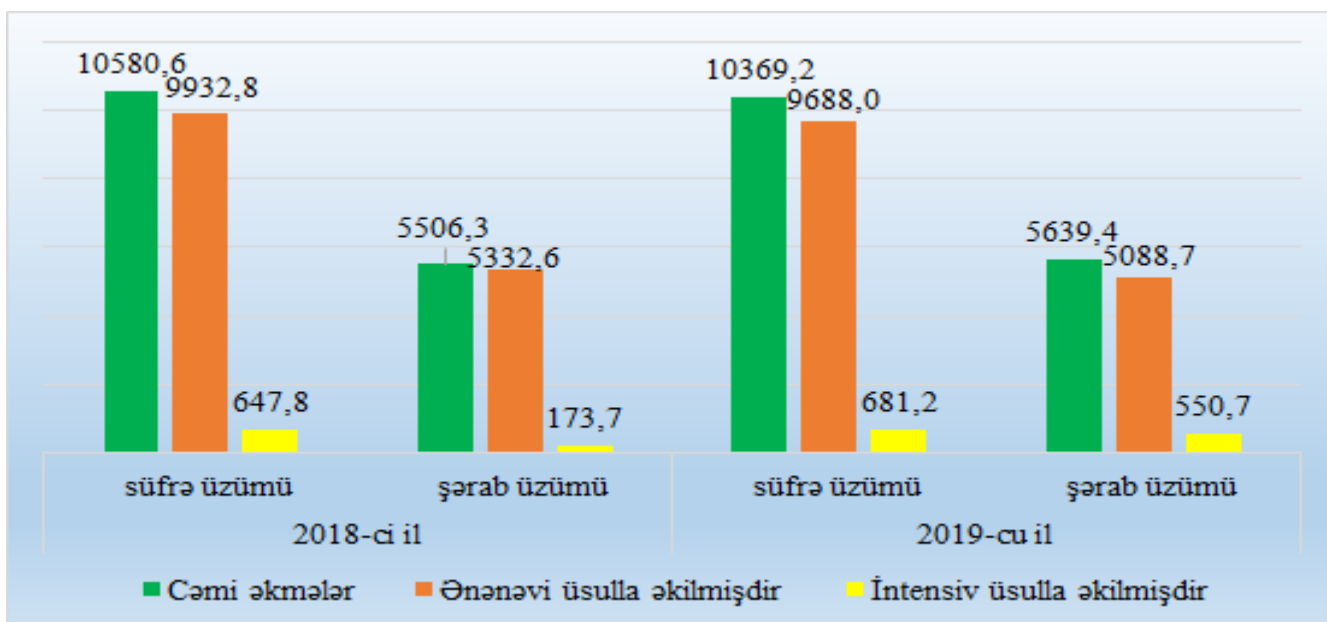


Giləmeyvəliklərin sahəsi dekabrın 1-i vəziyyətinə 3578,7 hektar və ya keçən ilin müvafiq dövrünə nisbətən 5,4 faiz çox, çay əkmələrinin sahəsi 1140,5 hektar (0,2 faiz çox), tut (çəkil) əkmələrinin sahəsi 2057,3 hektar (21,6 faiz çox), üzümlüklərin sahəsi 16008,6 hektar (0,5 faiz az) olmuşdur.

2019-cu il dekabrın 1-i vəziyyətinə üzümlüklərin sahəsi 16008,6 hektar (ondan yeni əkmələr 293,2 hektar) olmuşdur ki, bunun da 14776,7 hektarını (ondan yeni əkmələr 252,7 hektar) və ya 92,3 faizini ənənəvi üsulla, 1231,9 hektarını (ondan yeni əkmələr 40,5 hektar) və ya 7,7 faizini intensiv üsulla salınmış bağlar təşkil etmişdir.

**Diaqram 4**

**Dekabrın 1-i vəziyyətinə üzümlüklərin sahəsi, hektarla**



**Çoxillik əkmələr**

Göstəricilərin adı	Cəmi əkmələr, hektar	ondan yeni əkmələr	o cümlədən					
			Ənənəvi üsulla əkilməşdir		İntensiv üsulla əkilməşdir		Superintensiv üsulla əkilməşdir	
			Cəmi	ondan yeni əkmələr	Cəmi	ondan yeni əkmələr	Cəmi	ondan yeni əkmələr
<b>Meyvələr, cəmi</b>	<b>203666.5</b>	<b>7821.0</b>	<b>176983.3</b>	<b>6229.8</b>	<b>25293.6</b>	<b>1556.2</b>	<b>1389.6</b>	<b>35.0</b>
xurma	12196.3	161.9	12003.6	130.2	191.4	31.7	1.3	-
nar	22926.6	363.3	19294.6	254.6	3624.4	108.7	7.6	-
feyxoə	1479.0	4.1	974.8	3.1	504.2	1.0	-	-
limon	578.6	3.7	338.0	3.4	240.6	0.3	-	-
portağal	495.2	0.6	374.8	0.6	120.4	-	-	-
naringi	2668.7	4.0	2155.4	3.0	513.3	1.0	-	-
alma	30926.4	513.5	18103.3	155.4	12234.2	343.1	588.9	15.0
armud	6024.8	98.0	5504.2	54.5	502.2	43.5	18.4	-
heyvə	4050.4	43.3	3762.7	27.5	278.3	15.8	9.4	-
ərik	3651.3	133.9	3362.0	95.2	247.5	38.7	41.8	-
albalı	2105.6	19.0	2026.4	11.7	78.6	7.3	0.6	-
şaftalı	5731.2	258.5	5215.4	79.5	482.3	171.0	33.5	8.0
gavalı	5130.1	61.4	4565.3	37.7	524.5	23.7	40.3	-
alça	3518.9	155.3	3325.8	146.2	188.2	9.1	4.9	-
gilas	6156.7	238.6	5471.2	87.9	585.4	138.7	100.1	12.0
badam	1917.7	695.5	1543.0	517.4	374.0	178.1	0.7	-
şabalıd	332.4	0.5	316.1	0.5	16.3	-	-	-
fındıq	78636.3	3722.4	75260.0	3715.3	3315.7	7.1	60.6	-
püstə	118.3	0.2	18.2	0.2	100.1	-	-	-
qoz	5617.0	561.0	4270.6	223.7	878.8	337.3	467.6	-
zeytun	4633.0	755.4	4537.2	659.6	95.8	95.8	-	-
sair meyvələr	4772.0	26.9	4560.7	22.6	197.4	4.3	13.9	-
<b>Giləmeyvələr, cəmi</b>	<b>3578.7</b>	<b>97.6</b>	<b>3517.7</b>	<b>77.1</b>	<b>43.8</b>	<b>16.0</b>	<b>17.2</b>	<b>4.5</b>
Tut (çəkil)	2057.3	118.5	1905.6	84.2	126.7	32.9	25.0	1.4
Yaşıl çay yarpağı	1140.5	4.0	167.0	4.0	345.0	-	628.5	-
<b>Üzüm, cəmi</b>	<b>16008.6</b>	<b>293.2</b>	<b>14776.7</b>	<b>252.7</b>	<b>1231.9</b>	<b>40.5</b>	-	-
süfrə üzümü	10369.2	291.7	9688.0	251.2	681.2	40.5	-	-
şərab üzümü	5639.4	1.5	5088.7	1.5	550.7	-	-	-

**Meyvələr, cəmi**

Göstəricilərin adı	Cəmi əkmələr, hektar	ondan yeni əkmələr	o cümlədən					
			Ənənəvi üsulla əkilməmişdir		İntensiv üsulla əkilməmişdir		Superintensiv üsulla əkilməmişdir	
			Cəmi	ondan yeni əkmələr	Cəmi	ondan yeni əkmələr	Cəmi	ondan yeni əkmələr
<b>Respublika üzrə</b>	<b>203666.5</b>	<b>7821.0</b>	<b>176983.3</b>	<b>6229.8</b>	<b>25293.6</b>	<b>1556.2</b>	<b>1389.6</b>	<b>35.0</b>
<b>Bakı şəhəri</b>	<b>3242.1</b>	<b>42.1</b>	<b>3242.1</b>	<b>42.1</b>	-	-	-	-
Binəqədi rayonu	298.8	2.0	298.8	2.0	-	-	-	-
Qaradağ rayonu	658.5	2.9	658.5	2.9	-	-	-	-
Xəzər rayonu	746.2	34.8	746.2	34.8	-	-	-	-
Səbail rayonu	22.0	-	22.0	-	-	-	-	-
Sabunçu rayonu	495.1	1.4	495.1	1.4	-	-	-	-
Suraxanı rayonu	1021.5	1.0	1021.5	1.0	-	-	-	-
<b>Abşeron iqtisadi rayonu</b>	<b>3845.4</b>	<b>925.6</b>	<b>3845.4</b>	<b>925.6</b>	-	-	-	-
Xızı rayonu	960.4	585.6	960.4	585.6	-	-	-	-
Abşeron rayonu	2637.8	340.0	2637.8	340.0	-	-	-	-
Sumqayıt şəhəri	247.2	-	247.2	-	-	-	-	-
<b>Gəncə-Qazax iqtisadi rayonu</b>	<b>16965.0</b>	<b>356.6</b>	<b>16957.2</b>	<b>348.8</b>	<b>7.8</b>	<b>7.8</b>	-	-
Gəncə şəhəri	303.6	2.0	303.6	2.0	-	-	-	-
Qazax rayonu	1496.0	-	1496.0	-	-	-	-	-
Ağstafa rayonu	1198.0	-	1198.0	-	-	-	-	-
Tovuz rayonu	1347.1	25.1	1347.1	25.1	-	-	-	-
Şəmkir rayonu	3294.3	76.0	3294.3	76.0	-	-	-	-
Gədəbəy rayonu	3681.0	10.0	3681.0	10.0	-	-	-	-
Daşkəsən rayonu	103.7	-	103.7	-	-	-	-	-
Samux rayonu	1844.7	74.1	1836.9	66.3	7.8	7.8	-	-
Göygöl rayonu	623.1	58.1	623.1	58.1	-	-	-	-
Goranboy rayonu	2966.3	111.3	2966.3	111.3	-	-	-	-
Naftalan şəhəri	107.2	-	107.2	-	-	-	-	-
<b>Şəki-Zaqatala iqtisadi rayonu</b>	<b>68005.6</b>	<b>3741.3</b>	<b>66349.5</b>	<b>3378.3</b>	<b>1488.1</b>	<b>363.0</b>	<b>168.0</b>	-
Balakən rayonu	13301.1	751.5	13118.1	731.5	100.0	20.0	83.0	-
Zaqatala rayonu	22463.9	684.4	22463.9	684.4	-	-	-	-
Qax rayonu	11874.0	376.9	11874.0	376.9	-	-	-	-
Şəki şəhəri	5908.6	769.5	5599.6	769.5	309.0	-	-	-
Oğuz rayonu	5620.9	814.5	5182.9	471.5	438.0	343.0	-	-
Qəbələ rayonu	8837.1	344.5	8111.0	344.5	641.1	-	85.0	-
<b>Lənkəran iqtisadi rayonu</b>	<b>7824.2</b>	<b>31.1</b>	<b>5890.0</b>	<b>13.0</b>	<b>1934.2</b>	<b>18.1</b>	-	-
Astara rayonu	4193.9	9.4	4193.9	9.4	-	-	-	-
Lənkəran şəhəri	1934.2	18.1	-	-	1934.2	18.1	-	-
Lerik rayonu	528.9	3.0	528.9	3.0	-	-	-	-
Yardımlı rayonu	346.0	0.3	346.0	0.3	-	-	-	-
Masallı rayonu	507.2	0.3	507.2	0.3	-	-	-	-
Cəlilabad rayonu	314.0	-	314.0	-	-	-	-	-
<b>Quba-Xaçmaz iqtisadi rayonu</b>	<b>55554.5</b>	<b>1473.9</b>	<b>37091.1</b>	<b>640.4</b>	<b>17241.8</b>	<b>798.5</b>	<b>1221.6</b>	<b>35.0</b>
Qusar rayonu	11304.8	434.8	9925.4	62.4	1351.4	372.4	28.0	-
Xaçmaz rayonu	22025.0	604.0	21658.7	536.0	366.3	68.0	-	-
Quba rayonu	18127.3	187.8	3549.2	9.8	13497.1	143.0	1081.0	35.0
Şabran rayonu	3152.4	77.3	1182.8	32.2	1857.0	45.1	112.6	-
Siyəzən rayonu	945.0	170.0	775.0	-	170.0	170.0	-	-
<b>Aran iqtisadi rayonu</b>	<b>32304.8</b>	<b>503.7</b>	<b>28584.5</b>	<b>343.3</b>	<b>3720.3</b>	<b>160.4</b>	-	-
Göyçay rayonu	6199.1	105.6	6199.1	105.6	-	-	-	-
Beyləqan rayonu	740.9	2.7	740.9	2.7	-	-	-	-
Ağcabədi rayonu	1953.0	6.0	1953.0	6.0	-	-	-	-
Bərdə rayonu	1108.0	1.0	1107.0	-	1.0	1.0	-	-
Neftçala rayonu	591.7	1.2	591.7	1.2	-	-	-	-

Göstəricilərin adı	Cəmi əkmələr, hektar	ondan yeni əkmələr	o cümlədən					
			Ənənəvi üsulla əkilməmişdir		İntensiv üsulla əkilməmişdir		Superintensiv üsulla əkilməmişdir	
			Cəmi	ondan yeni əkmələr	Cəmi	ondan yeni əkmələr	Cəmi	ondan yeni əkmələr
Biləsuvar rayonu	1503.4	6.4	714.1	-	789.3	6.4	-	-
Salyan rayonu	888.0	47.0	888.0	47.0	-	-	-	-
Yevlax şəhəri	964.2	-	964.2	-	-	-	-	-
Mingəçevir şəhəri	80.0	-	80.0	-	-	-	-	-
Ağdaş rayonu	3012.6	41.0	3012.6	41.0	-	-	-	-
Ucar rayonu	3921.0	9.0	3921.0	9.0	-	-	-	-
Zərdab rayonu	474.1	0.8	474.1	0.8	-	-	-	-
Kürdəmir rayonu	3981.2	27.6	2449.2	10.1	1532.0	17.5	-	-
İmişli rayonu	787.8	3.0	787.8	3.0	-	-	-	-
Saatlı rayonu	2611.1	110.0	2611.1	110.0	-	-	-	-
Sabirabad rayonu	1898.0	136.5	1763.5	2.0	134.5	134.5	-	-
Hacıqabul rayonu	1559.3	4.8	295.8	3.8	1263.5	1.0	-	-
Şirvan şəhəri	31.4	1.1	31.4	1.1	-	-	-	-
<b>Yuxarı Qarabağ iqtisadi rayonu</b>	<b>3142.2</b>	<b>170.8</b>	<b>2931.7</b>	<b>30.8</b>	<b>210.5</b>	<b>140.0</b>	-	-
Cəbrayıl rayonu	227.4	-	227.4	-	-	-	-	-
Füzuli rayonu	654.0	82.0	572.0	-	82.0	82.0	-	-
Ağdam rayonu	719.8	3.3	719.8	3.3	-	-	-	-
Tərtər rayonu	1437.3	84.0	1308.8	26.0	128.5	58.0	-	-
Şuşa rayonu	36.0	-	36.0	-	-	-	-	-
Xocavənd rayonu	67.7	1.5	67.7	1.5	-	-	-	-
<b>Kəlbəcər-Laçın iqtisadi rayonu</b>	<b>0.8</b>	<b>-</b>	<b>0.8</b>	<b>-</b>	<b>-</b>	<b>-</b>	<b>-</b>	<b>-</b>
Zəngilan rayonu	0.8	-	0.8	-	-	-	-	-
<b>Dağlıq Şirvan iqtisadi rayonu</b>	<b>7820.6</b>	<b>406.9</b>	<b>7329.2</b>	<b>338.5</b>	<b>491.4</b>	<b>68.4</b>	-	-
Qobustan rayonu	261.4	33.3	261.4	33.3	-	-	-	-
İsmayilli rayonu	3669.6	245.6	3381.7	227.8	287.9	17.8	-	-
Ağsu rayonu	3282.3	126.4	3170.8	75.8	111.5	50.6	-	-
Şamaxı rayonu	607.3	1.6	515.3	1.6	92.0	-	-	-
<b>Naxçıvan Muxtar Respublikası</b>	<b>4961.3</b>	<b>169.0</b>	<b>4761.8</b>	<b>169.0</b>	<b>199.5</b>	<b>-</b>	<b>-</b>	<b>-</b>
Naxçıvan şəhəri	281.0	5.0	279.0	5.0	2.0	-	-	-
Şərur rayonu	1292.8	26.0	1249.8	26.0	43.0	-	-	-
Babək rayonu	582.5	21.0	548.0	21.0	34.5	-	-	-
Ordubad rayonu	718.0	80.0	718.0	80.0	-	-	-	-
Culfa rayonu	316.8	9.0	311.8	9.0	5.0	-	-	-
Kəngərli rayonu	783.5	10.0	679.5	10.0	104.0	-	-	-
Şahbuz rayonu	872.5	13.0	866.5	13.0	6.0	-	-	-
Sədərək rayonu	114.2	5.0	109.2	5.0	5.0	-	-	-

**Xurma**

Göstəricilərin adı	Cəmi əkmələr, hektar	ondan yeni əkmələr	o cümlədən					
			Ənənəvi üsulla əkilməşdir		İntensiv üsulla əkilməşdir		Superintensiv üsulla əkilməşdir	
			Cəmi	ondan yeni əkmələr	Cəmi	ondan yeni əkmələr	Cəmi	ondan yeni əkmələr
<b>Respublika üzrə</b>	<b>12196.3</b>	<b>161.9</b>	<b>12003.6</b>	<b>130.2</b>	<b>191.4</b>	<b>31.7</b>	<b>1.3</b>	-
<b>Bakı şəhəri</b>	<b>98.8</b>	<b>1.2</b>	<b>98.8</b>	<b>1.2</b>	-	-	-	-
Binəqədi rayonu	30.6	-	30.6	-	-	-	-	-
Qaradağ rayonu	23.9	0.2	23.9	0.2	-	-	-	-
Xəzər rayonu	10.0	1.0	10.0	1.0	-	-	-	-
Sabunçu rayonu	31.0	-	31.0	-	-	-	-	-
Suraxanı rayonu	3.3	-	3.3	-	-	-	-	-
<b>Abşeron iqtisadi rayonu</b>	<b>33.9</b>	-	<b>33.9</b>	-	-	-	-	-
Xızı rayonu	0.2	-	0.2	-	-	-	-	-
Abşeron rayonu	17.6	-	17.6	-	-	-	-	-
Sumqayıt şəhəri	16.1	-	16.1	-	-	-	-	-
<b>Gəncə-Qazax iqtisadi rayonu</b>	<b>3671.9</b>	<b>68.4</b>	<b>3671.9</b>	<b>68.4</b>	-	-	-	-
Gəncə şəhəri	38.4	0.1	38.4	0.1	-	-	-	-
Qazax rayonu	173.6	-	173.6	-	-	-	-	-
Ağstafa rayonu	97.0	-	97.0	-	-	-	-	-
Tovuz rayonu	271.0	-	271.0	-	-	-	-	-
Şəmkir rayonu	1827.3	27.0	1827.3	27.0	-	-	-	-
Samux rayonu	544.9	16.3	544.9	16.3	-	-	-	-
Göygöl rayonu	43.7	-	43.7	-	-	-	-	-
Goranboy rayonu	675.0	25.0	675.0	25.0	-	-	-	-
Naftalan şəhəri	1.0	-	1.0	-	-	-	-	-
<b>Şəki-Zaqatala iqtisadi rayonu</b>	<b>1326.5</b>	<b>1.3</b>	<b>1325.8</b>	<b>1.3</b>	-	-	<b>0.7</b>	-
Balakən rayonu	745.2	-	744.5	-	-	-	0.7	-
Zaqatala rayonu	387.0	1.0	387.0	1.0	-	-	-	-
Qax rayonu	69.8	-	69.8	-	-	-	-	-
Şəki şəhəri	104.0	0.3	104.0	0.3	-	-	-	-
Oğuz rayonu	14.5	-	14.5	-	-	-	-	-
Qəbələ rayonu	6.0	-	6.0	-	-	-	-	-
<b>Lənkəran iqtisadi rayonu</b>	<b>78.2</b>	-	<b>44.3</b>	-	<b>33.9</b>	-	-	-
Astara rayonu	23.5	-	23.5	-	-	-	-	-
Lənkəran şəhəri	33.9	-	-	-	33.9	-	-	-
Masallı rayonu	20.8	-	20.8	-	-	-	-	-
<b>Quba-Xaçmaz iqtisadi rayonu</b>	<b>1297.7</b>	<b>10.6</b>	<b>1193.7</b>	<b>1.0</b>	<b>103.4</b>	<b>9.6</b>	<b>0.6</b>	-
Qusar rayonu	11.6	1.6	10.0	-	1.6	1.6	-	-
Xaçmaz rayonu	1119.3	-	1114.3	-	5.0	-	-	-
Quba rayonu	8.0	-	2.0	-	6.0	-	-	-
Şabran rayonu	137.8	9.0	46.4	1.0	90.8	8.0	0.6	-
Siyəzən rayonu	21.0	-	21.0	-	-	-	-	-
<b>Aran iqtisadi rayonu</b>	<b>4959.6</b>	<b>61.3</b>	<b>4934.3</b>	<b>40.0</b>	<b>25.3</b>	<b>21.3</b>	-	-
Göyçay rayonu	1666.0	16.5	1666.0	16.5	-	-	-	-
Beyləqan rayonu	73.6	-	73.6	-	-	-	-	-
Ağcabədi rayonu	358.0	-	358.0	-	-	-	-	-
Bərdə rayonu	444.0	-	444.0	-	-	-	-	-
Neftçala rayonu	14.4	0.1	14.4	0.1	-	-	-	-
Biləsuvar rayonu	3.3	-	3.3	-	-	-	-	-
Salyan rayonu	50.0	-	50.0	-	-	-	-	-
Yevlax şəhəri	50.3	-	50.3	-	-	-	-	-
Mingəçevir şəhəri	5.6	-	5.6	-	-	-	-	-
Ağdaş rayonu	1261.8	19.0	1261.8	19.0	-	-	-	-
Ucar rayonu	697.0	3.0	697.0	3.0	-	-	-	-

Göstəricilərin adı	Cəmi əkmələr, hektar	ondan yeni əkmələr	o cümlədən					
			Ənənəvi üsulla əkilməşdir		İntensiv üsulla əkilməşdir		Superintensiv üsulla əkilməşdir	
			Cəmi	ondan yeni əkmələr	Cəmi	ondan yeni əkmələr	Cəmi	ondan yeni əkmələr
Zərdab rayonu	49.1	-	49.1	-	-	-	-	-
Kürdəmir rayonu	48.3	1.4	44.3	1.4	4.0	-	-	-
İmişli rayonu	35.4	-	35.4	-	-	-	-	-
Saatlı rayonu	90.4	-	90.4	-	-	-	-	-
Sabirabad rayonu	76.3	21.3	55.0	-	21.3	21.3	-	-
Hacıqabul rayonu	33.6	-	33.6	-	-	-	-	-
Şirvan şəhəri	2.5	-	2.5	-	-	-	-	-
<b>Yuxarı Qarabağ iqtisadi rayonu</b>	<b>594.6</b>	<b>13.3</b>	<b>584.0</b>	<b>13.3</b>	<b>10.6</b>	-	-	-
Cəbrayıl rayonu	1.7	-	1.7	-	-	-	-	-
Füzuli rayonu	19.9	-	19.9	-	-	-	-	-
Ağdam rayonu	114.8	0.2	114.8	0.2	-	-	-	-
Tərtər rayonu	455.2	13.0	444.6	13.0	10.6	-	-	-
Xocavənd rayonu	3.0	0.1	3.0	0.1	-	-	-	-
<b>Dağlıq Şirvan iqtisadi rayonu</b>	<b>131.1</b>	<b>5.8</b>	<b>112.9</b>	<b>5.0</b>	<b>18.2</b>	<b>0.8</b>	-	-
İsmayilli rayonu	57.0	-	39.6	-	17.4	-	-	-
Ağsu rayonu	73.3	5.8	72.5	5.0	0.8	0.8	-	-
Şamaxı rayonu	0.8	-	0.8	-	-	-	-	-
<b>Naxçıvan Muxtar Respublikası</b>	<b>4.0</b>	<b>-</b>	<b>4.0</b>	<b>-</b>	<b>-</b>	<b>-</b>	<b>-</b>	<b>-</b>
Ordubad rayonu	4.0	-	4.0	-	-	-	-	-

Nar

Göstəricilərin adı	Cəmi əkmələr, hektar	ondan yeni əkmələr	o cümlədən					
			Ənənəvi üsulla əkilməşdir		İntensiv üsulla əkilməşdir		Superintensiv üsulla əkilməşdir	
			Cəmi	ondan yeni əkmələr	Cəmi	ondan yeni əkmələr	Cəmi	ondan yeni əkmələr
<b>Respublika üzrə</b>	<b>22926.6</b>	<b>363.3</b>	<b>19294.6</b>	<b>254.6</b>	<b>3624.4</b>	<b>108.7</b>	<b>7.6</b>	-
<b>Bakı şəhəri</b>	<b>281.3</b>	<b>10.8</b>	<b>281.3</b>	<b>10.8</b>	-	-	-	-
Binəqədi rayonu	42.5	0.5	42.5	0.5	-	-	-	-
Qaradağ rayonu	33.3	-	33.3	-	-	-	-	-
Xəzər rayonu	127.0	10.0	127.0	10.0	-	-	-	-
Sabunçu rayonu	62.5	0.3	62.5	0.3	-	-	-	-
Suraxanı rayonu	16.0	-	16.0	-	-	-	-	-
<b>Abşeron iqtisadi rayonu</b>	<b>144.8</b>	-	<b>144.8</b>	-	-	-	-	-
Xızı rayonu	44.6	-	44.6	-	-	-	-	-
Abşeron rayonu	67.0	-	67.0	-	-	-	-	-
Sumqayıt şəhəri	33.2	-	33.2	-	-	-	-	-
<b>Gəncə-Qazax iqtisadi rayonu</b>	<b>1774.5</b>	<b>86.7</b>	<b>1774.5</b>	<b>86.7</b>	-	-	-	-
Gəncə şəhəri	44.7	0.1	44.7	0.1	-	-	-	-
Qazax rayonu	128.5	-	128.5	-	-	-	-	-
Ağstafa rayonu	63.0	-	63.0	-	-	-	-	-
Tovuz rayonu	118.3	1.2	118.3	1.2	-	-	-	-
Şəmkir rayonu	530.0	26.0	530.0	26.0	-	-	-	-
Samux rayonu	205.4	6.4	205.4	6.4	-	-	-	-
Göygöl rayonu	31.7	3.0	31.7	3.0	-	-	-	-
Goranboy rayonu	559.5	50.0	559.5	50.0	-	-	-	-
Naftalan şəhəri	93.4	-	93.4	-	-	-	-	-
<b>Şəki-Zaqatala iqtisadi rayonu</b>	<b>182.7</b>	<b>0.2</b>	<b>182.7</b>	<b>0.2</b>	-	-	-	-
Balakən rayonu	29.4	-	29.4	-	-	-	-	-
Zaqatala rayonu	34.0	-	34.0	-	-	-	-	-
Qax rayonu	22.0	-	22.0	-	-	-	-	-
Şəki şəhəri	76.0	0.2	76.0	0.2	-	-	-	-
Oğuz rayonu	21.3	-	21.3	-	-	-	-	-
<b>Lənkəran iqtisadi rayonu</b>	<b>179.2</b>	-	<b>161.2</b>	-	<b>18.0</b>	-	-	-
Astara rayonu	28.1	-	28.1	-	-	-	-	-
Lənkəran şəhəri	18.0	-	-	-	18.0	-	-	-
Masallı rayonu	89.1	-	89.1	-	-	-	-	-
Cəlilabad rayonu	44.0	-	44.0	-	-	-	-	-
<b>Quba-Xaçmaz iqtisadi rayonu</b>	<b>264.0</b>	<b>5.5</b>	<b>171.9</b>	<b>1.0</b>	<b>84.5</b>	<b>4.5</b>	<b>7.6</b>	-
Qusar rayonu	5.9	-	5.9	-	-	-	-	-
Xaçmaz rayonu	74.8	-	74.8	-	-	-	-	-
Quba rayonu	1.0	-	1.0	-	-	-	-	-
Şabran rayonu	127.3	5.5	35.2	1.0	84.5	4.5	7.6	-
Siyəzən rayonu	55.0	-	55.0	-	-	-	-	-
<b>Aran iqtisadi rayonu</b>	<b>16796.5</b>	<b>218.4</b>	<b>13287.4</b>	<b>125.2</b>	<b>3509.1</b>	<b>93.2</b>	-	-
Göyçay rayonu	3627.6	3.0	3627.6	3.0	-	-	-	-
Beyləqan rayonu	225.1	1.6	225.1	1.6	-	-	-	-
Ağcabədi rayonu	475.0	1.0	475.0	1.0	-	-	-	-
Bərdə rayonu	236.0	-	236.0	-	-	-	-	-
Neftçala rayonu	276.4	0.3	276.4	0.3	-	-	-	-
Biləsuvar rayonu	867.6	0.2	127.0	-	740.6	0.2	-	-
Salyan rayonu	455.0	41.0	455.0	41.0	-	-	-	-
Yevlax şəhəri	145.9	-	145.9	-	-	-	-	-
Mingəçevir şəhəri	4.8	-	4.8	-	-	-	-	-
Ağdaş rayonu	870.1	2.8	870.1	2.8	-	-	-	-
Ucar rayonu	1944.0	-	1944.0	-	-	-	-	-

Göstəricilərin adı	Cəmi əkmələr, hektar	ondan yeni əkmələr	o cümlədən					
			Ənənəvi üsulla əkilməmişdir		İntensiv üsulla əkilməmişdir		Superintensiv üsulla əkilməmişdir	
			Cəmi	ondan yeni əkmələr	Cəmi	ondan yeni əkmələr	Cəmi	ondan yeni əkmələr
Zərdab rayonu	120.3	0.7	120.3	0.7	-	-	-	-
Kürdəmir rayonu	3439.3	17.1	1925.3	2.6	1514.0	14.5	-	-
İmişli rayonu	357.7	-	357.7	-	-	-	-	-
Saatlı rayonu	1266.2	70.0	1266.2	70.0	-	-	-	-
Sabirabad rayonu	1296.5	79.5	1219.0	2.0	77.5	77.5	-	-
Hacıqabul rayonu	1177.0	1.0	-	-	1177.0	1.0	-	-
Şirvan şəhəri	12.0	0.2	12.0	0.2	-	-	-	-
<b>Yuxarı Qarabağ iqtisadi rayonu</b>	<b>371.1</b>	<b>11.5</b>	<b>360.1</b>	<b>0.5</b>	<b>11.0</b>	<b>11.0</b>	-	-
Cəbrayıl rayonu	18.8	-	18.8	-	-	-	-	-
Füzuli rayonu	74.4	-	74.4	-	-	-	-	-
Ağdam rayonu	97.4	0.3	97.4	0.3	-	-	-	-
Tərtər rayonu	136.9	11.0	125.9	-	11.0	11.0	-	-
Şuşa rayonu	36.0	-	36.0	-	-	-	-	-
Xocavənd rayonu	7.6	0.2	7.6	0.2	-	-	-	-
<b>Kəlbəcər-Laçın iqtisadi rayonu</b>	<b>0.1</b>	-	<b>0.1</b>	-	-	-	-	-
Zəngilan rayonu	0.1	-	0.1	-	-	-	-	-
<b>Dağlıq Şirvan iqtisadi rayonu</b>	<b>2877.2</b>	<b>29.2</b>	<b>2875.4</b>	<b>29.2</b>	<b>1.8</b>	-	-	-
Qobustan rayonu	97.9	1.8	97.9	1.8	-	-	-	-
İsmayilli rayonu	78.7	-	76.9	-	1.8	-	-	-
Ağsu rayonu	2550.8	27.2	2550.8	27.2	-	-	-	-
Şamaxı rayonu	149.8	0.2	149.8	0.2	-	-	-	-
<b>Naxçıvan Muxtar Respublikası</b>	<b>55.2</b>	<b>1.0</b>	<b>55.2</b>	<b>1.0</b>	-	-	-	-
Naxçıvan şəhəri	3.0	-	3.0	-	-	-	-	-
Şərur rayonu	7.1	-	7.1	-	-	-	-	-
Babək rayonu	16.0	-	16.0	-	-	-	-	-
Ordubad rayonu	7.0	1.0	7.0	1.0	-	-	-	-
Culfa rayonu	8.0	-	8.0	-	-	-	-	-
Kəngərli rayonu	13.1	-	13.1	-	-	-	-	-
Şahbuz rayonu	0.4	-	0.4	-	-	-	-	-
Sədərək rayonu	0.6	-	0.6	-	-	-	-	-



**Feyxo**

Göstəricilərin adı	Cəmi əkmələr, hektar	ondan yeni əkmələr	o cümlədən					
			Ənənəvi üsulla əkilməşdir		İntensiv üsulla əkilməşdir		Superintensiv üsulla əkilməşdir	
			Cəmi	ondan yeni əkmələr	Cəmi	ondan yeni əkmələr	Cəmi	ondan yeni əkmələr
<b>Respublika üzrə</b>	<b>1479.0</b>	<b>4.1</b>	<b>974.8</b>	<b>3.1</b>	<b>504.2</b>	<b>1.0</b>	-	-
<b>Bakı şəhəri</b>	<b>45.0</b>	-	<b>45.0</b>	-	-	-	-	-
Sabunçu rayonu	45.0	-	45.0	-	-	-	-	-
<b>Gəncə-Qazax iqtisadi rayonu</b>	<b>0.4</b>	<b>0.1</b>	<b>0.4</b>	<b>0.1</b>	-	-	-	-
Samux rayonu	0.3	-	0.3	-	-	-	-	-
Goranboy rayonu	0.1	0.1	0.1	0.1	-	-	-	-
<b>Şəki-Zaqatala iqtisadi rayonu</b>	<b>15.6</b>	-	<b>15.6</b>	-	-	-	-	-
Balakən rayonu	15.6	-	15.6	-	-	-	-	-
<b>Lənkəran iqtisadi rayonu</b>	<b>1416.1</b>	<b>4.0</b>	<b>911.9</b>	<b>3.0</b>	<b>504.2</b>	<b>1.0</b>	-	-
Astara rayonu	857.2	3.0	857.2	3.0	-	-	-	-
Lənkəran şəhəri	504.2	1.0	-	-	504.2	1.0	-	-
Masallı rayonu	54.7	-	54.7	-	-	-	-	-
<b>Aran iqtisadi rayonu</b>	<b>1.9</b>	-	<b>1.9</b>	-	-	-	-	-
Neftçala rayonu	0.1	-	0.1	-	-	-	-	-
Biləsuvar rayonu	0.5	-	0.5	-	-	-	-	-
Zərdab rayonu	0.2	-	0.2	-	-	-	-	-
Saatlı rayonu	0.4	-	0.4	-	-	-	-	-
Sabirabad rayonu	0.7	-	0.7	-	-	-	-	-

**Limon**

Göstəricilərin adı	Cəmi əkmələr, hektar	ondan yeni əkmələr	o cümlədən					
			Ənənəvi üsulla əkilməşdir		İntensiv üsulla əkilməşdir		Superintensiv üsulla əkilməşdir	
			Cəmi	ondan yeni əkmələr	Cəmi	ondan yeni əkmələr	Cəmi	ondan yeni əkmələr
<b>Respublika üzrə</b>	<b>578.6</b>	<b>3.7</b>	<b>338.0</b>	<b>3.4</b>	<b>240.6</b>	<b>0.3</b>	-	-
<b>Bakı şəhəri</b>	<b>1.2</b>	<b>0.1</b>	<b>1.2</b>	<b>0.1</b>	-	-	-	-
Binəqədi rayonu	1.0	-	1.0	-	-	-	-	-
Xəzər rayonu	0.2	0.1	0.2	0.1	-	-	-	-
<b>Gəncə-Qazax iqtisadi rayonu</b>	<b>1.3</b>	<b>0.1</b>	<b>1.3</b>	<b>0.1</b>	-	-	-	-
Gəncə şəhəri	0.5	-	0.5	-	-	-	-	-
Tovuz rayonu	0.2	-	0.2	-	-	-	-	-
Samux rayonu	0.2	-	0.2	-	-	-	-	-
Goranboy rayonu	0.4	0.1	0.4	0.1	-	-	-	-
<b>Lənkəran iqtisadi rayonu</b>	<b>553.7</b>	<b>3.2</b>	<b>313.1</b>	<b>2.9</b>	<b>240.6</b>	<b>0.3</b>	-	-
Astara rayonu	297.6	2.9	297.6	2.9	-	-	-	-
Lənkəran şəhəri	240.6	0.3	-	-	240.6	0.3	-	-
Masallı rayonu	15.5	-	15.5	-	-	-	-	-
<b>Aran iqtisadi rayonu</b>	<b>17.3</b>	<b>0.3</b>	<b>17.3</b>	<b>0.3</b>	-	-	-	-
Göyçay rayonu	5.1	0.3	5.1	0.3	-	-	-	-
Bərdə rayonu	2.0	-	2.0	-	-	-	-	-
Neftçala rayonu	0.1	-	0.1	-	-	-	-	-
Biləsuvar rayonu	0.1	-	0.1	-	-	-	-	-
Yevlax şəhəri	0.6	-	0.6	-	-	-	-	-
Ağdaş rayonu	7.8	-	7.8	-	-	-	-	-
Ucar rayonu	1.0	-	1.0	-	-	-	-	-
Zərdab rayonu	0.4	-	0.4	-	-	-	-	-
Kürdəmir rayonu	0.1	-	0.1	-	-	-	-	-
Saatlı rayonu	0.1	-	0.1	-	-	-	-	-
<b>Naxçıvan Muxtar Respublikası</b>	<b>5.1</b>	-	<b>5.1</b>	-	-	-	-	-
Ordubad rayonu	4.0	-	4.0	-	-	-	-	-
Şahbuz rayonu	1.1	-	1.1	-	-	-	-	-

**Portağal**

Göstəricilərin adı	Cəmi əkmələr, hektar	ondan yeni əkmələr	o cümlədən					
			Ənənəvi üsulla əkilməşdir		İntensiv üsulla əkilməşdir		Superintensiv üsulla əkilməşdir	
			Cəmi	ondan yeni əkmələr	Cəmi	ondan yeni əkmələr	Cəmi	ondan yeni əkmələr
<b>Respublika üzrə</b>	<b>495.2</b>	<b>0.6</b>	<b>374.8</b>	<b>0.6</b>	<b>120.4</b>	-	-	-
<b>Gəncə-Qazax iqtisadi rayonu</b>	<b>0.3</b>	<b>0.1</b>	<b>0.3</b>	<b>0.1</b>	-	-	-	-
Goranboy rayonu	0.3	0.1	0.3	0.1	-	-	-	-
<b>Lənkəran iqtisadi rayonu</b>	<b>494.8</b>	<b>0.5</b>	<b>374.4</b>	<b>0.5</b>	<b>120.4</b>	-	-	-
Astara rayonu	372.4	0.5	372.4	0.5	-	-	-	-
Lənkəran şəhəri	120.4	-	-	-	120.4	-	-	-
Masallı rayonu	2.0	-	2.0	-	-	-	-	-
<b>Aran iqtisadi rayonu</b>	<b>0.1</b>	-	<b>0.1</b>	-	-	-	-	-
Neftçala rayonu	0.1	-	0.1	-	-	-	-	-

## Naringi

Göstəricilərin adı	Cəmi əkmələr, hektar	ondan yeni əkmələr	o cümlədən					
			Ənənəvi üsulla əkilməşdir		İntensiv üsulla əkilməşdir		Superintensiv üsulla əkilməşdir	
			Cəmi	ondan yeni əkmələr	Cəmi	ondan yeni əkmələr	Cəmi	ondan yeni əkmələr
<b>Respublika üzrə</b>	<b>2668.7</b>	<b>4.0</b>	<b>2155.4</b>	<b>3.0</b>	<b>513.3</b>	<b>1.0</b>	-	-
<b>Lənkəran iqtisadi rayonu</b>	<b>2668.6</b>	<b>4.0</b>	<b>2155.3</b>	<b>3.0</b>	<b>513.3</b>	<b>1.0</b>	-	-
Astara rayonu	2121.9	3.0	2121.9	3.0	-	-	-	-
Lənkəran şəhəri	513.3	1.0	-	-	513.3	1.0	-	-
Masallı rayonu	33.4	-	33.4	-	-	-	-	-
<b>Kəlbəcər-Laçın iqtisadi rayonu</b>	<b>0.1</b>	<b>-</b>	<b>0.1</b>	<b>-</b>	<b>-</b>	<b>-</b>	<b>-</b>	<b>-</b>
Zəngilan rayonu	0.1	-	0.1	-	-	-	-	-

**Alma**

Göstəricilərin adı	Cəmi əkmələr, hektar	ondan yeni əkmələr	o cümlədən					
			Ənənəvi üsulla əkilmişdir		İntensiv üsulla əkilmişdir		Superintensiv üsulla əkilmişdir	
			Cəmi	ondan yeni əkmələr	Cəmi	ondan yeni əkmələr	Cəmi	ondan yeni əkmələr
<b>Respublika üzrə</b>	<b>30926.4</b>	<b>513.5</b>	<b>18103.3</b>	<b>155.4</b>	<b>12234.2</b>	<b>343.1</b>	<b>588.9</b>	<b>15.0</b>
<b>Bakı şəhəri</b>	<b>86.4</b>	<b>1.4</b>	<b>86.4</b>	<b>1.4</b>	-	-	-	-
Binəqədi rayonu	15.8	0.2	15.8	0.2	-	-	-	-
Qaradağ rayonu	13.5	0.2	13.5	0.2	-	-	-	-
Xəzər rayonu	33.0	1.0	33.0	1.0	-	-	-	-
Sabunçu rayonu	23.4	-	23.4	-	-	-	-	-
Suraxanı rayonu	0.7	-	0.7	-	-	-	-	-
<b>Abşeron iqtisadi rayonu</b>	<b>68.6</b>	<b>4.4</b>	<b>68.6</b>	<b>4.4</b>	-	-	-	-
Xızı rayonu	15.2	4.4	15.2	4.4	-	-	-	-
Abşeron rayonu	25.3	-	25.3	-	-	-	-	-
Sumqayıt şəhəri	28.1	-	28.1	-	-	-	-	-
<b>Gəncə-Qazax iqtisadi rayonu</b>	<b>2558.5</b>	<b>5.4</b>	<b>2558.5</b>	<b>5.4</b>	-	-	-	-
Gəncə şəhəri	10.8	0.2	10.8	0.2	-	-	-	-
Qazax rayonu	177.8	-	177.8	-	-	-	-	-
Ağstafa rayonu	133.0	-	133.0	-	-	-	-	-
Tovuz rayonu	263.1	3.0	263.1	3.0	-	-	-	-
Şəmkir rayonu	117.0	1.0	117.0	1.0	-	-	-	-
Gədəbəy rayonu	1485.0	-	1485.0	-	-	-	-	-
Daşkəsən rayonu	31.1	-	31.1	-	-	-	-	-
Samux rayonu	94.0	-	94.0	-	-	-	-	-
Göygöl rayonu	88.7	0.2	88.7	0.2	-	-	-	-
Goranboy rayonu	157.0	1.0	157.0	1.0	-	-	-	-
Naftalan şəhəri	1.0	-	1.0	-	-	-	-	-
<b>Şəki-Zaqatala iqtisadi rayonu</b>	<b>2763.4</b>	<b>51.1</b>	<b>2375.9</b>	<b>26.1</b>	<b>234.2</b>	<b>25.0</b>	<b>153.3</b>	-
Balakən rayonu	495.9	-	393.6	-	34.0	-	68.3	-
Zaqatala rayonu	418.0	2.0	418.0	2.0	-	-	-	-
Qax rayonu	361.8	10.0	361.8	10.0	-	-	-	-
Şəki şəhəri	333.0	0.6	333.0	0.6	-	-	-	-
Oğuz rayonu	285.5	36.5	260.5	11.5	25.0	25.0	-	-
Qəbələ rayonu	869.2	2.0	609.0	2.0	175.2	-	85.0	-
<b>Lənkəran iqtisadi rayonu</b>	<b>481.2</b>	<b>1.1</b>	<b>429.7</b>	<b>1.1</b>	<b>51.5</b>	-	-	-
Astara rayonu	50.0	-	50.0	-	-	-	-	-
Lənkəran şəhəri	51.5	-	-	-	51.5	-	-	-
Lerik rayonu	251.6	1.0	251.6	1.0	-	-	-	-
Yardımlı rayonu	82.2	0.1	82.2	0.1	-	-	-	-
Masallı rayonu	25.9	-	25.9	-	-	-	-	-
Cəlilabad rayonu	20.0	-	20.0	-	-	-	-	-
<b>Quba-Xaçmaz iqtisadi rayonu</b>	<b>22184.6</b>	<b>324.5</b>	<b>9960.5</b>	<b>4.0</b>	<b>11788.5</b>	<b>305.5</b>	<b>435.6</b>	<b>15.0</b>
Qusar rayonu	3734.3	216.2	2816.9	-	899.4	216.2	18.0	-
Xaçmaz rayonu	4438.5	8.3	4342.1	-	96.4	8.3	-	-
Quba rayonu	13514.1	99.0	2474.0	4.0	10628.1	80.0	412.0	15.0
Şabran rayonu	468.7	1.0	298.5	-	164.6	1.0	5.6	-
Siyəzən rayonu	29.0	-	29.0	-	-	-	-	-
<b>Aran iqtisadi rayonu</b>	<b>737.9</b>	<b>7.6</b>	<b>735.6</b>	<b>7.6</b>	<b>2.3</b>	-	-	-
Göyçay rayonu	43.1	-	43.1	-	-	-	-	-
Beyləqan rayonu	14.1	-	14.1	-	-	-	-	-
Ağcabədi rayonu	109.0	1.0	109.0	1.0	-	-	-	-
Bərdə rayonu	41.0	-	41.0	-	-	-	-	-
Neftçala rayonu	35.2	0.1	35.2	0.1	-	-	-	-
Biləsuvar rayonu	44.0	-	43.1	-	0.9	-	-	-

Göstəricilərin adı	Cəmi əkmələr, hektar	ondan yeni əkmələr	o cümlədən					
			Ənənəvi üsulla əkilməşdir		İntensiv üsulla əkilməşdir		Superintensiv üsulla əkilməşdir	
			Cəmi	ondan yeni əkmələr	Cəmi	ondan yeni əkmələr	Cəmi	ondan yeni əkmələr
Salyan rayonu	9.1	-	9.1	-	-	-	-	-
Yevlax şəhəri	72.7	-	72.7	-	-	-	-	-
Mingəçevir şəhəri	6.7	-	6.7	-	-	-	-	-
Ağdaş rayonu	33.8	5.0	33.8	5.0	-	-	-	-
Ucar rayonu	64.0	-	64.0	-	-	-	-	-
Zərdab rayonu	15.0	-	15.0	-	-	-	-	-
Kürdəmir rayonu	34.2	1.0	32.8	1.0	1.4	-	-	-
İmişli rayonu	50.0	-	50.0	-	-	-	-	-
Saatlı rayonu	98.5	-	98.5	-	-	-	-	-
Sabirabad rayonu	44.0	-	44.0	-	-	-	-	-
Hacıqabul rayonu	21.2	0.5	21.2	0.5	-	-	-	-
Şirvan şəhəri	2.3	-	2.3	-	-	-	-	-
<b>Yuxarı Qarabağ iqtisadi rayonu</b>	<b>255.4</b>	<b>11.8</b>	<b>240.0</b>	<b>2.8</b>	<b>15.4</b>	<b>9.0</b>	-	-
Cəbrayıl rayonu	24.8	-	24.8	-	-	-	-	-
Füzuli rayonu	53.4	-	53.4	-	-	-	-	-
Ağdam rayonu	65.4	0.1	65.4	0.1	-	-	-	-
Tərtər rayonu	104.3	11.6	88.9	2.6	15.4	9.0	-	-
Xocavənd rayonu	7.5	0.1	7.5	0.1	-	-	-	-
<b>Dağlıq Şirvan iqtisadi rayonu</b>	<b>859.6</b>	<b>76.2</b>	<b>752.8</b>	<b>72.6</b>	<b>106.8</b>	<b>3.6</b>	-	-
Qobustan rayonu	42.0	1.6	42.0	1.6	-	-	-	-
İsmayilli rayonu	568.5	67.5	522.8	65.0	45.7	2.5	-	-
Ağsu rayonu	67.8	6.8	66.7	5.7	1.1	1.1	-	-
Şamaxı rayonu	181.3	0.3	121.3	0.3	60.0	-	-	-
<b>Naxçıvan Muxtar Respublikası</b>	<b>930.8</b>	<b>30.0</b>	<b>895.3</b>	<b>30.0</b>	<b>35.5</b>	-	-	-
Naxçıvan şəhəri	50.0	1.0	48.0	1.0	2.0	-	-	-
Şərur rayonu	329.4	5.0	313.4	5.0	16.0	-	-	-
Babək rayonu	125.5	7.0	116.0	7.0	9.5	-	-	-
Ordubad rayonu	74.0	6.0	74.0	6.0	-	-	-	-
Culfa rayonu	63.1	2.0	60.1	2.0	3.0	-	-	-
Kəngərli rayonu	74.0	1.0	73.0	1.0	1.0	-	-	-
Şahbuz rayonu	189.8	7.0	185.8	7.0	4.0	-	-	-
Sədərək rayonu	25.0	1.0	25.0	1.0	-	-	-	-

**Armud**

Göstəricilərin adı	Cəmi əkmələr, hektar	ondan yeni əkmələr	o cümlədən					
			Ənənəvi üsulla əkilməşdir		İntensiv üsulla əkilməşdir		Superintensiv üsulla əkilməşdir	
			Cəmi	ondan yeni əkmələr	Cəmi	ondan yeni əkmələr	Cəmi	ondan yeni əkmələr
<b>Respublika üzrə</b>	<b>6024.8</b>	<b>98.0</b>	<b>5504.2</b>	<b>54.5</b>	<b>502.2</b>	<b>43.5</b>	<b>18.4</b>	-
<b>Bakı şəhəri</b>	<b>69.6</b>	<b>1.1</b>	<b>69.6</b>	<b>1.1</b>	-	-	-	-
Binəqədi rayonu	10.6	-	10.6	-	-	-	-	-
Qaradağ rayonu	17.1	0.1	17.1	0.1	-	-	-	-
Xəzər rayonu	24.0	1.0	24.0	1.0	-	-	-	-
Sabunçu rayonu	17.2	-	17.2	-	-	-	-	-
Suraxanı rayonu	0.7	-	0.7	-	-	-	-	-
<b>Abşeron iqtisadi rayonu</b>	<b>42.6</b>	-	<b>42.6</b>	-	-	-	-	-
Xızı rayonu	5.0	-	5.0	-	-	-	-	-
Abşeron rayonu	19.4	-	19.4	-	-	-	-	-
Sumqayıt şəhəri	18.2	-	18.2	-	-	-	-	-
<b>Gəncə-Qazax iqtisadi rayonu</b>	<b>1599.6</b>	<b>5.2</b>	<b>1599.6</b>	<b>5.2</b>	-	-	-	-
Gəncə şəhəri	21.2	0.1	21.2	0.1	-	-	-	-
Qazax rayonu	96.5	-	96.5	-	-	-	-	-
Ağstafa rayonu	83.0	-	83.0	-	-	-	-	-
Tovuz rayonu	95.2	-	95.2	-	-	-	-	-
Şəmkir rayonu	93.0	1.0	93.0	1.0	-	-	-	-
Gədəbəy rayonu	917.0	-	917.0	-	-	-	-	-
Daşkəsən rayonu	14.4	-	14.4	-	-	-	-	-
Samux rayonu	99.4	3.0	99.4	3.0	-	-	-	-
Göygöl rayonu	59.9	0.1	59.9	0.1	-	-	-	-
Goranboy rayonu	119.0	1.0	119.0	1.0	-	-	-	-
Naftalan şəhəri	1.0	-	1.0	-	-	-	-	-
<b>Şəki-Zaqatala iqtisadi rayonu</b>	<b>1370.5</b>	<b>28.7</b>	<b>1332.2</b>	<b>13.7</b>	<b>38.3</b>	<b>15.0</b>	-	-
Balakən rayonu	407.9	-	407.9	-	-	-	-	-
Zaqatala rayonu	246.0	1.0	246.0	1.0	-	-	-	-
Qax rayonu	147.1	1.5	147.1	1.5	-	-	-	-
Şəki şəhəri	234.0	0.2	216.0	0.2	18.0	-	-	-
Oğuz rayonu	101.2	25.0	86.2	10.0	15.0	15.0	-	-
Qəbələ rayonu	234.3	1.0	229.0	1.0	5.3	-	-	-
<b>Lənkəran iqtisadi rayonu</b>	<b>210.7</b>	<b>0.3</b>	<b>159.5</b>	-	<b>51.2</b>	<b>0.3</b>	-	-
Astara rayonu	41.5	-	41.5	-	-	-	-	-
Lənkəran şəhəri	51.2	0.3	-	-	51.2	0.3	-	-
Lerik rayonu	46.6	-	46.6	-	-	-	-	-
Yardımlı rayonu	26.6	-	26.6	-	-	-	-	-
Masallı rayonu	26.8	-	26.8	-	-	-	-	-
Cəlilabad rayonu	18.0	-	18.0	-	-	-	-	-
<b>Quba-Xaçmaz iqtisadi rayonu</b>	<b>1127.3</b>	<b>28.2</b>	<b>730.1</b>	<b>5.0</b>	<b>378.8</b>	<b>23.2</b>	<b>18.4</b>	-
Qusar rayonu	244.0	26.7	147.1	4.0	92.9	22.7	4.0	-
Xaçmaz rayonu	273.7	-	258.2	-	15.5	-	-	-
Quba rayonu	493.7	1.0	279.7	1.0	202.0	-	12.0	-
Şabran rayonu	98.9	0.5	28.1	-	68.4	0.5	2.4	-
Siyəzən rayonu	17.0	-	17.0	-	-	-	-	-
<b>Aran iqtisadi rayonu</b>	<b>774.9</b>	<b>4.8</b>	<b>772.1</b>	<b>4.8</b>	<b>2.8</b>	-	-	-
Göyçay rayonu	86.6	-	86.6	-	-	-	-	-
Beyləqan rayonu	38.2	-	38.2	-	-	-	-	-
Ağcabədi rayonu	80.0	1.0	80.0	1.0	-	-	-	-
Bərdə rayonu	26.0	-	26.0	-	-	-	-	-
Neftçala rayonu	14.1	-	14.1	-	-	-	-	-
Biləsuvar rayonu	40.7	-	39.1	-	1.6	-	-	-

Göstəricilərin adı	Cəmi əkmələr, hektar	ondan yeni əkmələr	o cümlədən					
			Ənənəvi üsulla əkilməşdir		İntensiv üsulla əkilməşdir		Superintensiv üsulla əkilməşdir	
			Cəmi	ondan yeni əkmələr	Cəmi	ondan yeni əkmələr	Cəmi	ondan yeni əkmələr
Salyan rayonu	5.6	-	5.6	-	-	-	-	-
Yevlax şəhəri	75.3	-	75.3	-	-	-	-	-
Mingəçevir şəhəri	5.8	-	5.8	-	-	-	-	-
Ağdaş rayonu	43.9	0.9	43.9	0.9	-	-	-	-
Ucar rayonu	95.0	1.0	95.0	1.0	-	-	-	-
Zərdab rayonu	27.0	-	27.0	-	-	-	-	-
Kürdəmir rayonu	66.4	1.7	65.2	1.7	1.2	-	-	-
İmişli rayonu	51.0	-	51.0	-	-	-	-	-
Saatlı rayonu	60.4	-	60.4	-	-	-	-	-
Sabirabad rayonu	41.0	-	41.0	-	-	-	-	-
Hacıqabul rayonu	17.4	0.2	17.4	0.2	-	-	-	-
Şirvan şəhəri	0.5	-	0.5	-	-	-	-	-
<b>Yuxarı Qarabağ iqtisadi rayonu</b>	<b>185.2</b>	<b>6.1</b>	<b>171.1</b>	<b>1.1</b>	<b>14.1</b>	<b>5.0</b>	-	-
Cəbrayıl rayonu	19.7	-	19.7	-	-	-	-	-
Füzuli rayonu	34.0	-	34.0	-	-	-	-	-
Ağdam rayonu	50.8	0.2	50.8	0.2	-	-	-	-
Tərtər rayonu	75.7	5.7	61.6	0.7	14.1	5.0	-	-
Xocavənd rayonu	5.0	0.2	5.0	0.2	-	-	-	-
<b>Dağlıq Şirvan iqtisadi rayonu</b>	<b>215.3</b>	<b>16.6</b>	<b>198.3</b>	<b>16.6</b>	<b>17.0</b>	-	-	-
Qobustan rayonu	10.2	0.3	10.2	0.3	-	-	-	-
İsmayilli rayonu	96.0	11.0	95.0	11.0	1.0	-	-	-
Ağsu rayonu	50.9	5.0	50.9	5.0	-	-	-	-
Şamaxı rayonu	58.2	0.3	42.2	0.3	16.0	-	-	-
<b>Naxçıvan Muxtar Respublikası</b>	<b>429.1</b>	<b>7.0</b>	<b>429.1</b>	<b>7.0</b>	-	-	-	-
Naxçıvan şəhəri	29.0	-	29.0	-	-	-	-	-
Şərur rayonu	125.4	1.0	125.4	1.0	-	-	-	-
Babək rayonu	45.0	1.0	45.0	1.0	-	-	-	-
Ordubad rayonu	50.0	4.0	50.0	4.0	-	-	-	-
Culfa rayonu	25.1	-	25.1	-	-	-	-	-
Kəngərli rayonu	46.1	-	46.1	-	-	-	-	-
Şahbuz rayonu	96.5	1.0	96.5	1.0	-	-	-	-
Sədərək rayonu	12.0	-	12.0	-	-	-	-	-



# Heyva

Göstəricilərin adı	Cəmi əkmələr, hektar	ondan yeni əkmələr	o cümlədən					
			Ənənəvi üsulla əkilməşdir		İntensiv üsulla əkilməşdir		Superintensiv üsulla əkilməşdir	
			Cəmi	ondan yeni əkmələr	Cəmi	ondan yeni əkmələr	Cəmi	ondan yeni əkmələr
<b>Respublika üzrə</b>	<b>4050.4</b>	<b>43.3</b>	<b>3762.7</b>	<b>27.5</b>	<b>278.3</b>	<b>15.8</b>	<b>9.4</b>	-
<b>Bakı şəhəri</b>	<b>85.6</b>	<b>1.5</b>	<b>85.6</b>	<b>1.5</b>	-	-	-	-
Binəqədi rayonu	17.7	-	17.7	-	-	-	-	-
Qaradağ rayonu	18.8	0.5	18.8	0.5	-	-	-	-
Xəzər rayonu	32.0	1.0	32.0	1.0	-	-	-	-
Sabunçu rayonu	15.4	-	15.4	-	-	-	-	-
Suraxanı rayonu	1.7	-	1.7	-	-	-	-	-
<b>Abşeron iqtisadi rayonu</b>	<b>53.5</b>	-	<b>53.5</b>	-	-	-	-	-
Xızı rayonu	3.7	-	3.7	-	-	-	-	-
Abşeron rayonu	23.7	-	23.7	-	-	-	-	-
Sumqayıt şəhəri	26.1	-	26.1	-	-	-	-	-
<b>Gəncə-Qazax iqtisadi rayonu</b>	<b>322.6</b>	<b>0.2</b>	<b>322.6</b>	<b>0.2</b>	-	-	-	-
Gəncə şəhəri	21.8	0.1	21.8	0.1	-	-	-	-
Qazax rayonu	28.3	-	28.3	-	-	-	-	-
Ağstafa rayonu	41.0	-	41.0	-	-	-	-	-
Tovuz rayonu	37.0	-	37.0	-	-	-	-	-
Şəmkir rayonu	31.0	-	31.0	-	-	-	-	-
Samux rayonu	64.6	-	64.6	-	-	-	-	-
Göygöl rayonu	16.9	0.1	16.9	0.1	-	-	-	-
Goranboy rayonu	81.0	-	81.0	-	-	-	-	-
Naftalan şəhəri	1.0	-	1.0	-	-	-	-	-
<b>Şəki-Zaqatala iqtisadi rayonu</b>	<b>388.0</b>	<b>0.2</b>	<b>386.5</b>	<b>0.2</b>	<b>1.5</b>	-	-	-
Balakən rayonu	43.7	-	42.2	-	1.5	-	-	-
Zaqatala rayonu	73.0	-	73.0	-	-	-	-	-
Qax rayonu	50.0	-	50.0	-	-	-	-	-
Şəki şəhəri	129.0	0.2	129.0	0.2	-	-	-	-
Oğuz rayonu	46.3	-	46.3	-	-	-	-	-
Qəbələ rayonu	46.0	-	46.0	-	-	-	-	-
<b>Lənkəran iqtisadi rayonu</b>	<b>342.8</b>	<b>0.1</b>	<b>276.8</b>	<b>0.1</b>	<b>66.0</b>	-	-	-
Astara rayonu	39.1	-	39.1	-	-	-	-	-
Lənkəran şəhəri	66.0	-	-	-	66.0	-	-	-
Lerik rayonu	82.1	-	82.1	-	-	-	-	-
Yardımlı rayonu	36.4	0.1	36.4	0.1	-	-	-	-
Masallı rayonu	94.2	-	94.2	-	-	-	-	-
Cəlilabad rayonu	25.0	-	25.0	-	-	-	-	-
<b>Quba-Xaçmaz iqtisadi rayonu</b>	<b>342.0</b>	<b>10.6</b>	<b>184.8</b>	<b>1.5</b>	<b>147.8</b>	<b>9.1</b>	<b>9.4</b>	-
Qusar rayonu	12.8	1.6	2.4	-	8.4	1.6	2.0	-
Xaçmaz rayonu	88.6	-	73.7	-	14.9	-	-	-
Quba rayonu	45.0	6.0	32.0	-	13.0	6.0	-	-
Şabran rayonu	155.6	3.0	36.7	1.5	111.5	1.5	7.4	-
Siyəzən rayonu	40.0	-	40.0	-	-	-	-	-
<b>Aran iqtisadi rayonu</b>	<b>1972.2</b>	<b>12.3</b>	<b>1910.2</b>	<b>5.6</b>	<b>62.0</b>	<b>6.7</b>	-	-
Göyçay rayonu	112.4	-	112.4	-	-	-	-	-
Beyləqan rayonu	45.7	-	45.7	-	-	-	-	-
Ağcabədi rayonu	73.0	0.5	73.0	0.5	-	-	-	-
Bərdə rayonu	46.0	-	46.0	-	-	-	-	-
Neftçala rayonu	68.9	-	68.9	-	-	-	-	-
Biləsuvar rayonu	107.9	-	107.3	-	0.6	-	-	-
Salyan rayonu	30.9	-	30.9	-	-	-	-	-
Yevlax şəhəri	89.7	-	89.7	-	-	-	-	-

Göstəricilərin adı	Cəmi əkmələr, hektar	ondan yeni əkmələr	o cümlədən					
			Ənənəvi üsulla əkilməşdir		İntensiv üsulla əkilməşdir		Superintensiv üsulla əkilməşdir	
			Cəmi	ondan yeni əkmələr	Cəmi	ondan yeni əkmələr	Cəmi	ondan yeni əkmələr
Mingəçevir şəhəri	5.6	-	5.6	-	-	-	-	-
Ağdaş rayonu	156.5	2.0	156.5	2.0	-	-	-	-
Ucar rayonu	701.0	-	701.0	-	-	-	-	-
Zərdab rayonu	40.0	-	40.0	-	-	-	-	-
Kürdəmir rayonu	139.8	4.8	132.8	1.8	7.0	3.0	-	-
İmişli rayonu	65.0	-	65.0	-	-	-	-	-
Saatlı rayonu	144.0	-	144.0	-	-	-	-	-
Sabirabad rayonu	70.7	3.7	67.0	-	3.7	3.7	-	-
Hacıqabul rayonu	73.7	1.0	23.0	1.0	50.7	-	-	-
Şirvan şəhəri	1.4	0.3	1.4	0.3	-	-	-	-
<b>Yuxarı Qarabağ iqtisadi rayonu</b>	<b>119.7</b>	<b>0.2</b>	<b>119.7</b>	<b>0.2</b>	-	-	-	-
Cəbrayıl rayonu	22.4	-	22.4	-	-	-	-	-
Füzuli rayonu	32.4	-	32.4	-	-	-	-	-
Ağdam rayonu	30.1	0.1	30.1	0.1	-	-	-	-
Tərtər rayonu	31.3	-	31.3	-	-	-	-	-
Xocavənd rayonu	3.5	0.1	3.5	0.1	-	-	-	-
<b>Dağlıq Şirvan iqtisadi rayonu</b>	<b>119.4</b>	<b>5.2</b>	<b>118.4</b>	<b>5.2</b>	<b>1.0</b>	-	-	-
Qobustan rayonu	13.7	0.6	13.7	0.6	-	-	-	-
İsmayilli rayonu	30.0	-	29.0	-	1.0	-	-	-
Ağsu rayonu	70.0	4.6	70.0	4.6	-	-	-	-
Şamaxı rayonu	5.7	-	5.7	-	-	-	-	-
<b>Naxçıvan Muxtar Respublikası</b>	<b>304.6</b>	<b>13.0</b>	<b>304.6</b>	<b>13.0</b>	-	-	-	-
Naxçıvan şəhəri	17.0	1.0	17.0	1.0	-	-	-	-
Şərur rayonu	52.2	-	52.2	-	-	-	-	-
Babək rayonu	68.0	1.0	68.0	1.0	-	-	-	-
Ordubad rayonu	54.0	9.0	54.0	9.0	-	-	-	-
Culfa rayonu	18.1	1.0	18.1	1.0	-	-	-	-
Kəngərli rayonu	38.1	1.0	38.1	1.0	-	-	-	-
Şahbuz rayonu	51.2	-	51.2	-	-	-	-	-
Sədərək rayonu	6.0	-	6.0	-	-	-	-	-

Ərik

Göstəricilərin adı	Cəmi əkmələr, hektar	ondan yeni əkmələr	o cümlədən					
			Ənənəvi üsulla əkilməşdir		İntensiv üsulla əkilməşdir		Superintensiv üsulla əkilməşdir	
			Cəmi	ondan yeni əkmələr	Cəmi	ondan yeni əkmələr	Cəmi	ondan yeni əkmələr
<b>Respublika üzrə</b>	<b>3651.3</b>	<b>133.9</b>	<b>3362.0</b>	<b>95.2</b>	<b>247.5</b>	<b>38.7</b>	<b>41.8</b>	-
<b>Bakı şəhəri</b>	<b>94.5</b>	<b>1.1</b>	<b>94.5</b>	<b>1.1</b>	-	-	-	-
Binəqədi rayonu	17.1	0.1	17.1	0.1	-	-	-	-
Qaradağ rayonu	8.2	-	8.2	-	-	-	-	-
Xəzər rayonu	41.0	1.0	41.0	1.0	-	-	-	-
Sabunçu rayonu	25.0	-	25.0	-	-	-	-	-
Suraxanı rayonu	3.2	-	3.2	-	-	-	-	-
<b>Abşeron iqtisadi rayonu</b>	<b>53.5</b>	-	<b>53.5</b>	-	-	-	-	-
Xızı rayonu	8.6	-	8.6	-	-	-	-	-
Abşeron rayonu	30.6	-	30.6	-	-	-	-	-
Sumqayıt şəhəri	14.3	-	14.3	-	-	-	-	-
<b>Gəncə-Qazax iqtisadi rayonu</b>	<b>821.0</b>	<b>59.2</b>	<b>819.0</b>	<b>57.2</b>	<b>2.0</b>	<b>2.0</b>	-	-
Gəncə şəhəri	25.2	0.2	25.2	0.2	-	-	-	-
Qazax rayonu	63.6	-	63.6	-	-	-	-	-
Ağstafa rayonu	78.0	-	78.0	-	-	-	-	-
Tovuz rayonu	37.7	1.4	37.7	1.4	-	-	-	-
Şəmkir rayonu	55.0	10.0	55.0	10.0	-	-	-	-
Gədəbəy rayonu	5.0	5.0	5.0	5.0	-	-	-	-
Samux rayonu	212.0	21.0	210.0	19.0	2.0	2.0	-	-
Göygöl rayonu	36.5	15.6	36.5	15.6	-	-	-	-
Goranboy rayonu	306.0	6.0	306.0	6.0	-	-	-	-
Naftalan şəhəri	2.0	-	2.0	-	-	-	-	-
<b>Şəki-Zaqatala iqtisadi rayonu</b>	<b>295.8</b>	<b>0.3</b>	<b>275.8</b>	<b>0.3</b>	<b>20.0</b>	-	-	-
Balakən rayonu	54.7	-	54.7	-	-	-	-	-
Zaqatala rayonu	63.0	-	63.0	-	-	-	-	-
Qax rayonu	39.0	-	39.0	-	-	-	-	-
Şəki şəhəri	101.0	0.3	81.0	0.3	20.0	-	-	-
Oğuz rayonu	31.1	-	31.1	-	-	-	-	-
Qəbələ rayonu	7.0	-	7.0	-	-	-	-	-
<b>Lənkəran iqtisadi rayonu</b>	<b>42.9</b>	<b>1.0</b>	<b>32.9</b>	-	<b>10.0</b>	<b>1.0</b>	-	-
Lənkəran şəhəri	10.0	1.0	-	-	10.0	1.0	-	-
Lerik rayonu	7.3	-	7.3	-	-	-	-	-
Yardımlı rayonu	2.0	-	2.0	-	-	-	-	-
Masallı rayonu	4.6	-	4.6	-	-	-	-	-
Cəlilabad rayonu	19.0	-	19.0	-	-	-	-	-
<b>Quba-Xaçmaz iqtisadi rayonu</b>	<b>373.0</b>	<b>8.7</b>	<b>211.1</b>	-	<b>120.1</b>	<b>8.7</b>	<b>41.8</b>	-
Qusar rayonu	22.2	4.8	17.0	-	5.2	4.8	-	-
Xaçmaz rayonu	144.5	-	110.1	-	34.4	-	-	-
Quba rayonu	76.3	-	4.0	-	31.3	-	41.0	-
Şabran rayonu	64.0	3.9	14.0	-	49.2	3.9	0.8	-
Siyəzən rayonu	66.0	-	66.0	-	-	-	-	-
<b>Aran iqtisadi rayonu</b>	<b>866.9</b>	<b>24.3</b>	<b>809.6</b>	<b>4.3</b>	<b>57.3</b>	<b>20.0</b>	-	-
Göyçay rayonu	36.5	-	36.5	-	-	-	-	-
Beyləqan rayonu	50.8	-	50.8	-	-	-	-	-
Ağcabədi rayonu	73.0	1.0	73.0	1.0	-	-	-	-
Bərdə rayonu	134.0	-	134.0	-	-	-	-	-
Neftçala rayonu	18.1	-	18.1	-	-	-	-	-
Biləsuvar rayonu	39.5	4.0	35.2	-	4.3	4.0	-	-
Salyan rayonu	4.6	-	4.6	-	-	-	-	-
Yevlax şəhəri	112.5	-	112.5	-	-	-	-	-

Göstəricilərin adı	Cəmi əkmələr, hektar	ondan yeni əkmələr	o cümlədən					
			Ənənəvi üsulla əkilməşdir		İntensiv üsulla əkilməşdir		Superintensiv üsulla əkilməşdir	
			Cəmi	ondan yeni əkmələr	Cəmi	ondan yeni əkmələr	Cəmi	ondan yeni əkmələr
Mingəçevir şəhəri	7.1	-	7.1	-	-	-	-	-
Ağdaş rayonu	29.0	0.6	29.0	0.6	-	-	-	-
Ucar rayonu	31.0	1.0	31.0	1.0	-	-	-	-
Zərdab rayonu	36.8	-	36.8	-	-	-	-	-
Kürdəmir rayonu	27.4	0.5	26.2	0.5	1.2	-	-	-
İmişli rayonu	33.2	-	33.2	-	-	-	-	-
Saatlı rayonu	94.9	-	94.9	-	-	-	-	-
Sabirabad rayonu	61.0	16.0	45.0	-	16.0	16.0	-	-
Hacıqabul rayonu	76.9	1.1	41.1	1.1	35.8	-	-	-
Şirvan şəhəri	0.6	0.1	0.6	0.1	-	-	-	-
<b>Yuxarı Qarabağ iqtisadi rayonu</b>	<b>328.2</b>	<b>10.7</b>	<b>319.1</b>	<b>3.7</b>	<b>9.1</b>	<b>7.0</b>	-	-
Cəbrayıl rayonu	20.2	-	20.2	-	-	-	-	-
Füzuli rayonu	64.8	-	64.8	-	-	-	-	-
Ağdam rayonu	62.7	0.3	62.7	0.3	-	-	-	-
Tərtər rayonu	171.2	10.2	162.1	3.2	9.1	7.0	-	-
Xocavənd rayonu	9.3	0.2	9.3	0.2	-	-	-	-
<b>Dağlıq Şirvan iqtisadi rayonu</b>	<b>28.8</b>	<b>3.6</b>	<b>28.8</b>	<b>3.6</b>	-	-	-	-
Qobustan rayonu	8.3	1.4	8.3	1.4	-	-	-	-
İsmayilli rayonu	6.2	1.0	6.2	1.0	-	-	-	-
Ağsu rayonu	13.3	1.2	13.3	1.2	-	-	-	-
Şamaxı rayonu	1.0	-	1.0	-	-	-	-	-
<b>Naxçıvan Muxtar Respublikası</b>	<b>746.7</b>	<b>25.0</b>	<b>717.7</b>	<b>25.0</b>	<b>29.0</b>	-	-	-
Naxçıvan şəhəri	36.0	1.0	36.0	1.0	-	-	-	-
Şərur rayonu	201.1	5.0	189.1	5.0	12.0	-	-	-
Babək rayonu	95.0	4.0	85.0	4.0	10.0	-	-	-
Ordubad rayonu	126.0	10.0	126.0	10.0	-	-	-	-
Culfa rayonu	77.1	-	75.1	-	2.0	-	-	-
Kəngərli rayonu	83.1	2.0	83.1	2.0	-	-	-	-
Şahbuz rayonu	94.4	1.0	94.4	1.0	-	-	-	-
Sədərək rayonu	34.0	2.0	29.0	2.0	5.0	-	-	-

**Albalı**

Göstəricilərin adı	Cəmi əkmələr, hektar	ondan yeni əkmələr	o cümlədən					
			Ənənəvi üsulla əkilməşdir		İntensiv üsulla əkilməşdir		Superintensiv üsulla əkilməşdir	
			Cəmi	ondan yeni əkmələr	Cəmi	ondan yeni əkmələr	Cəmi	ondan yeni əkmələr
<b>Respublika üzrə</b>	<b>2105.6</b>	<b>19.0</b>	<b>2026.4</b>	<b>11.7</b>	<b>78.6</b>	<b>7.3</b>	<b>0.6</b>	-
<b>Bakı şəhəri</b>	<b>43.4</b>	<b>2.1</b>	<b>43.4</b>	<b>2.1</b>	-	-	-	-
Binəqədi rayonu	14.3	0.3	14.3	0.3	-	-	-	-
Qaradağ rayonu	4.1	0.3	4.1	0.3	-	-	-	-
Xəzər rayonu	8.0	0.5	8.0	0.5	-	-	-	-
Sabunçu rayonu	16.0	-	16.0	-	-	-	-	-
Suraxanı rayonu	1.0	1.0	1.0	1.0	-	-	-	-
<b>Abşeron iqtisadi rayonu</b>	<b>72.2</b>	-	<b>72.2</b>	-	-	-	-	-
Xızı rayonu	2.7	-	2.7	-	-	-	-	-
Abşeron rayonu	48.4	-	48.4	-	-	-	-	-
Sumqayıt şəhəri	21.1	-	21.1	-	-	-	-	-
<b>Gəncə-Qazax iqtisadi rayonu</b>	<b>259.2</b>	<b>0.4</b>	<b>259.2</b>	<b>0.4</b>	-	-	-	-
Gəncə şəhəri	12.4	0.1	12.4	0.1	-	-	-	-
Qazax rayonu	55.8	-	55.8	-	-	-	-	-
Ağstafa rayonu	71.0	-	71.0	-	-	-	-	-
Tovuz rayonu	26.0	-	26.0	-	-	-	-	-
Şəmkir rayonu	4.0	-	4.0	-	-	-	-	-
Samux rayonu	19.8	0.2	19.8	0.2	-	-	-	-
Göygöl rayonu	8.2	0.1	8.2	0.1	-	-	-	-
Goranboy rayonu	62.0	-	62.0	-	-	-	-	-
<b>Şəki-Zaqatala iqtisadi rayonu</b>	<b>461.0</b>	<b>0.4</b>	<b>423.0</b>	<b>0.4</b>	<b>38.0</b>	-	-	-
Balakən rayonu	143.7	-	105.7	-	38.0	-	-	-
Zaqatala rayonu	66.0	-	66.0	-	-	-	-	-
Qax rayonu	69.0	-	69.0	-	-	-	-	-
Şəki şəhəri	121.0	0.4	121.0	0.4	-	-	-	-
Oğuz rayonu	45.3	-	45.3	-	-	-	-	-
Qəbələ rayonu	16.0	-	16.0	-	-	-	-	-
<b>Lənkəran iqtisadi rayonu</b>	<b>52.4</b>	-	<b>45.4</b>	-	<b>7.0</b>	-	-	-
Astara rayonu	11.2	-	11.2	-	-	-	-	-
Lənkəran şəhəri	7.0	-	-	-	7.0	-	-	-
Lerik rayonu	4.0	-	4.0	-	-	-	-	-
Yardımlı rayonu	2.2	-	2.2	-	-	-	-	-
Cəlilabad rayonu	28.0	-	28.0	-	-	-	-	-
<b>Quba-Xaçmaz iqtisadi rayonu</b>	<b>359.0</b>	<b>7.3</b>	<b>324.8</b>	-	<b>33.6</b>	<b>7.3</b>	<b>0.6</b>	-
Qusar rayonu	40.5	-	40.5	-	-	-	-	-
Xaçmaz rayonu	195.9	-	195.8	-	0.1	-	-	-
Quba rayonu	69.0	-	69.0	-	-	-	-	-
Şabran rayonu	42.6	7.3	8.5	-	33.5	7.3	0.6	-
Siyəzən rayonu	11.0	-	11.0	-	-	-	-	-
<b>Aran iqtisadi rayonu</b>	<b>431.2</b>	<b>1.2</b>	<b>431.2</b>	<b>1.2</b>	-	-	-	-
Göyçay rayonu	32.1	0.5	32.1	0.5	-	-	-	-
Beyləqan rayonu	85.2	-	85.2	-	-	-	-	-
Ağcabədi rayonu	54.0	-	54.0	-	-	-	-	-
Bərdə rayonu	31.0	-	31.0	-	-	-	-	-
Neftçala rayonu	6.5	0.1	6.5	0.1	-	-	-	-
Biləsuvar rayonu	17.4	-	17.4	-	-	-	-	-
Salyan rayonu	4.8	-	4.8	-	-	-	-	-
Yevlax şəhəri	44.8	-	44.8	-	-	-	-	-
Mingəçevir şəhəri	5.5	-	5.5	-	-	-	-	-
Ucar rayonu	21.0	-	21.0	-	-	-	-	-

Göstəricilərin adı	Cəmi əkmələr, hektar	ondan yeni əkmələr	o cümlədən					
			Ənənəvi üsulla əkilməşdir		İntensiv üsulla əkilməşdir		Superintensiv üsulla əkilməşdir	
			Cəmi	ondan yeni əkmələr	Cəmi	ondan yeni əkmələr	Cəmi	ondan yeni əkmələr
Kürdəmir rayonu	20.7	0.2	20.7	0.2	-	-	-	-
İmişli rayonu	32.2	-	32.2	-	-	-	-	-
Saatlı rayonu	40.2	-	40.2	-	-	-	-	-
Sabirabad rayonu	30.0	-	30.0	-	-	-	-	-
Hacıqabul rayonu	4.8	0.3	4.8	0.3	-	-	-	-
Şirvan şəhəri	1.0	0.1	1.0	0.1	-	-	-	-
<b>Yuxarı Qarabağ iqtisadi rayonu</b>	<b>145.7</b>	<b>0.1</b>	<b>145.7</b>	<b>0.1</b>	-	-	-	-
Cəbrayıl rayonu	20.1	-	20.1	-	-	-	-	-
Füzuli rayonu	50.5	-	50.5	-	-	-	-	-
Ağdam rayonu	40.7	-	40.7	-	-	-	-	-
Tərtər rayonu	29.2	-	29.2	-	-	-	-	-
Xocavənd rayonu	5.2	0.1	5.2	0.1	-	-	-	-
<b>Kəlbəcər-Laçın iqtisadi rayonu</b>	<b>0.1</b>	<b>-</b>	<b>0.1</b>	<b>-</b>	-	-	-	-
Zəngilan rayonu	0.1	-	0.1	-	-	-	-	-
<b>Dağlıq Şirvan iqtisadi rayonu</b>	<b>47.9</b>	<b>1.5</b>	<b>47.9</b>	<b>1.5</b>	-	-	-	-
Qobustan rayonu	4.9	0.3	4.9	0.3	-	-	-	-
İsmayıllı rayonu	10.0	-	10.0	-	-	-	-	-
Ağsu rayonu	22.6	1.2	22.6	1.2	-	-	-	-
Şamaxı rayonu	10.4	-	10.4	-	-	-	-	-
<b>Naxçıvan Muxtar Respublikası</b>	<b>233.5</b>	<b>6.0</b>	<b>233.5</b>	<b>6.0</b>	-	-	-	-
Naxçıvan şəhəri	18.0	-	18.0	-	-	-	-	-
Şərur rayonu	28.0	-	28.0	-	-	-	-	-
Babək rayonu	37.0	-	37.0	-	-	-	-	-
Ordubad rayonu	50.0	4.0	50.0	4.0	-	-	-	-
Culfa rayonu	12.1	1.0	12.1	1.0	-	-	-	-
Kəngərli rayonu	25.1	-	25.1	-	-	-	-	-
Şahbuz rayonu	62.3	-	62.3	-	-	-	-	-
Sədərək rayonu	1.0	1.0	1.0	1.0	-	-	-	-

## Şaftalı

Göstəricilərin adı	Cəmi əkmələr, hektar	ondan yeni əkmələr	o cümlədən					
			Ənənəvi üsulla əkilməşdir		İntensiv üsulla əkilməşdir		Superintensiv üsulla əkilməşdir	
			Cəmi	ondan yeni əkmələr	Cəmi	ondan yeni əkmələr	Cəmi	ondan yeni əkmələr
<b>Respublika üzrə</b>	<b>5731.2</b>	<b>258.5</b>	<b>5215.4</b>	<b>79.5</b>	<b>482.3</b>	<b>171.0</b>	<b>33.5</b>	<b>8.0</b>
<b>Bakı şəhəri</b>	<b>35.8</b>	<b>1.5</b>	<b>35.8</b>	<b>1.5</b>	-	-	-	-
Binəqədi rayonu	12.2	-	12.2	-	-	-	-	-
Qaradağ rayonu	3.6	0.5	3.6	0.5	-	-	-	-
Xəzər rayonu	10.0	1.0	10.0	1.0	-	-	-	-
Sabunçu rayonu	9.0	-	9.0	-	-	-	-	-
Suraxanı rayonu	1.0	-	1.0	-	-	-	-	-
<b>Abşeron iqtisadi rayonu</b>	<b>46.3</b>	-	<b>46.3</b>	-	-	-	-	-
Xızı rayonu	1.9	-	1.9	-	-	-	-	-
Abşeron rayonu	32.4	-	32.4	-	-	-	-	-
Sumqayıt şəhəri	12.0	-	12.0	-	-	-	-	-
<b>Gəncə-Qazax iqtisadi rayonu</b>	<b>714.6</b>	<b>43.3</b>	<b>710.6</b>	<b>39.3</b>	<b>4.0</b>	<b>4.0</b>	-	-
Gəncə şəhəri	16.0	0.2	16.0	0.2	-	-	-	-
Qazax rayonu	55.1	-	55.1	-	-	-	-	-
Ağstafa rayonu	74.0	-	74.0	-	-	-	-	-
Tovuz rayonu	51.7	2.1	51.7	2.1	-	-	-	-
Şəmkir rayonu	119.0	7.0	119.0	7.0	-	-	-	-
Samux rayonu	82.0	7.5	78.0	3.5	4.0	4.0	-	-
Göygöl rayonu	59.5	16.5	59.5	16.5	-	-	-	-
Goranboy rayonu	257.0	10.0	257.0	10.0	-	-	-	-
Naftalan şəhəri	0.3	-	0.3	-	-	-	-	-
<b>Şəki-Zaqatala iqtisadi rayonu</b>	<b>518.6</b>	<b>20.1</b>	<b>472.4</b>	<b>0.1</b>	<b>45.9</b>	<b>20.0</b>	<b>0.3</b>	-
Balakən rayonu	120.4	20.0	98.1	-	22.0	20.0	0.3	-
Zaqatala rayonu	82.0	-	82.0	-	-	-	-	-
Qax rayonu	130.0	-	130.0	-	-	-	-	-
Şəki şəhəri	85.0	0.1	65.0	0.1	20.0	-	-	-
Oğuz rayonu	52.3	-	52.3	-	-	-	-	-
Qəbələ rayonu	48.9	-	45.0	-	3.9	-	-	-
<b>Lənkəran iqtisadi rayonu</b>	<b>67.4</b>	<b>13.0</b>	<b>24.9</b>	-	<b>42.5</b>	<b>13.0</b>	-	-
Astara rayonu	12.9	-	12.9	-	-	-	-	-
Lənkəran şəhəri	42.5	13.0	-	-	42.5	13.0	-	-
Yardımlı rayonu	4.0	-	4.0	-	-	-	-	-
Masallı rayonu	6.0	-	6.0	-	-	-	-	-
Cəlilabad rayonu	2.0	-	2.0	-	-	-	-	-
<b>Quba-Xaçmaz iqtisadi rayonu</b>	<b>3012.4</b>	<b>108.2</b>	<b>2678.9</b>	<b>2.0</b>	<b>300.3</b>	<b>98.2</b>	<b>33.2</b>	<b>8.0</b>
Qusar rayonu	165.8	60.4	37.4	-	126.4	60.4	2.0	-
Xaçmaz rayonu	2653.6	21.8	2576.5	-	77.1	21.8	-	-
Quba rayonu	72.0	24.0	0.5	-	40.5	16.0	31.0	8.0
Şabran rayonu	99.0	2.0	42.5	2.0	56.3	-	0.2	-
Siyəzən rayonu	22.0	-	22.0	-	-	-	-	-
<b>Aran iqtisadi rayonu</b>	<b>544.3</b>	<b>1.7</b>	<b>542.8</b>	<b>1.7</b>	<b>1.5</b>	-	-	-
Göyçay rayonu	49.6	-	49.6	-	-	-	-	-
Beyləqan rayonu	20.5	-	20.5	-	-	-	-	-
Ağcabədi rayonu	79.0	-	79.0	-	-	-	-	-
Bərdə rayonu	38.0	-	38.0	-	-	-	-	-
Neftçala rayonu	11.2	-	11.2	-	-	-	-	-
Biləsuvar rayonu	20.4	-	18.9	-	1.5	-	-	-
Salyan rayonu	5.4	-	5.4	-	-	-	-	-
Yevlax şəhəri	64.4	-	64.4	-	-	-	-	-
Mingəçevir şəhəri	5.5	-	5.5	-	-	-	-	-

Göstəricilərin adı	Cəmi əkmələr, hektar	ondan yeni əkmələr	o cümlədən					
			Ənənəvi üsulla əkilməmişdir		İntensiv üsulla əkilməmişdir		Superintensiv üsulla əkilməmişdir	
			Cəmi	ondan yeni əkmələr	Cəmi	ondan yeni əkmələr	Cəmi	ondan yeni əkmələr
Ağdaş rayonu	32.1	0.6	32.1	0.6	-	-	-	-
Ucar rayonu	33.0	1.0	33.0	1.0	-	-	-	-
Zərdab rayonu	15.5	-	15.5	-	-	-	-	-
Kürdəmir rayonu	33.7	-	33.7	-	-	-	-	-
İmişli rayonu	25.0	-	25.0	-	-	-	-	-
Saatlı rayonu	62.8	-	62.8	-	-	-	-	-
Sabirabad rayonu	37.0	-	37.0	-	-	-	-	-
Hacıqabul rayonu	10.2	-	10.2	-	-	-	-	-
Şirvan şəhəri	1.0	0.1	1.0	0.1	-	-	-	-
<b>Yuxarı Qarabağ iqtisadi rayonu</b>	<b>204.3</b>	<b>28.0</b>	<b>154.0</b>	<b>2.0</b>	<b>50.3</b>	<b>26.0</b>	-	-
Cəbrayıl rayonu	15.7	-	15.7	-	-	-	-	-
Füzuli rayonu	28.3	-	28.3	-	-	-	-	-
Ağdam rayonu	36.8	0.4	36.8	0.4	-	-	-	-
Tərtər rayonu	120.5	27.5	70.2	1.5	50.3	26.0	-	-
Xocavənd rayonu	3.0	0.1	3.0	0.1	-	-	-	-
<b>Dağlıq Şirvan iqtisadi rayonu</b>	<b>55.5</b>	<b>20.7</b>	<b>39.7</b>	<b>10.9</b>	<b>15.8</b>	<b>9.8</b>	-	-
Qobustan rayonu	3.1	0.1	3.1	0.1	-	-	-	-
İsmayilli rayonu	26.6	11.8	17.8	9.0	8.8	2.8	-	-
Ağsu rayonu	25.0	8.8	18.0	1.8	7.0	7.0	-	-
Şamaxı rayonu	0.8	-	0.8	-	-	-	-	-
<b>Naxçıvan Muxtar Respublikası</b>	<b>532.0</b>	<b>22.0</b>	<b>510.0</b>	<b>22.0</b>	<b>22.0</b>	-	-	-
Naxçıvan şəhəri	25.0	1.0	25.0	1.0	-	-	-	-
Şərur rayonu	238.8	6.0	223.8	6.0	15.0	-	-	-
Babək rayonu	54.0	3.0	47.0	3.0	7.0	-	-	-
Ordubad rayonu	81.0	9.0	81.0	9.0	-	-	-	-
Culfa rayonu	14.0	1.0	14.0	1.0	-	-	-	-
Kəngərli rayonu	62.1	1.0	62.1	1.0	-	-	-	-
Şahbuz rayonu	44.1	-	44.1	-	-	-	-	-
Sədərək rayonu	13.0	1.0	13.0	1.0	-	-	-	-



**Gavalı**

Göstəricilərin adı	Cəmi əkmələr, hektar	ondan yeni əkmələr	o cümlədən					
			Ənənəvi üsulla əkilməşdir		İntensiv üsulla əkilməşdir		Superintensiv üsulla əkilməşdir	
			Cəmi	ondan yeni əkmələr	Cəmi	ondan yeni əkmələr	Cəmi	ondan yeni əkmələr
<b>Respublika üzrə</b>	<b>5130.1</b>	<b>61.4</b>	<b>4565.3</b>	<b>37.7</b>	<b>524.5</b>	<b>23.7</b>	<b>40.3</b>	-
<b>Bakı şəhəri</b>	<b>38.3</b>	<b>1.5</b>	<b>38.3</b>	<b>1.5</b>	-	-	-	-
Binəqədi rayonu	10.7	-	10.7	-	-	-	-	-
Qaradağ rayonu	10.5	0.5	10.5	0.5	-	-	-	-
Xəzər rayonu	7.0	1.0	7.0	1.0	-	-	-	-
Sabunçu rayonu	9.5	-	9.5	-	-	-	-	-
Suraxanı rayonu	0.6	-	0.6	-	-	-	-	-
<b>Abşeron iqtisadi rayonu</b>	<b>33.7</b>	-	<b>33.7</b>	-	-	-	-	-
Xızı rayonu	8.4	-	8.4	-	-	-	-	-
Abşeron rayonu	13.1	-	13.1	-	-	-	-	-
Sumqayıt şəhəri	12.2	-	12.2	-	-	-	-	-
<b>Gəncə-Qazax iqtisadi rayonu</b>	<b>1617.9</b>	<b>8.6</b>	<b>1617.9</b>	<b>8.6</b>	-	-	-	-
Gəncə şəhəri	14.9	0.1	14.9	0.1	-	-	-	-
Qazax rayonu	58.0	-	58.0	-	-	-	-	-
Ağstafa rayonu	53.0	-	53.0	-	-	-	-	-
Tovuz rayonu	57.0	-	57.0	-	-	-	-	-
Şəmkir rayonu	105.0	1.0	105.0	1.0	-	-	-	-
Gədəbəy rayonu	844.0	-	844.0	-	-	-	-	-
Daşkəsən rayonu	48.1	-	48.1	-	-	-	-	-
Samux rayonu	75.2	1.5	75.2	1.5	-	-	-	-
Göygöl rayonu	68.7	6.0	68.7	6.0	-	-	-	-
Goranboy rayonu	291.0	-	291.0	-	-	-	-	-
Naftalan şəhəri	3.0	-	3.0	-	-	-	-	-
<b>Şəki-Zaqatala iqtisadi rayonu</b>	<b>555.1</b>	<b>2.4</b>	<b>520.9</b>	<b>2.4</b>	<b>20.9</b>	-	<b>13.3</b>	-
Balakən rayonu	116.5	-	101.2	-	2.0	-	13.3	-
Zaqatala rayonu	65.0	-	65.0	-	-	-	-	-
Qax rayonu	66.5	0.9	66.5	0.9	-	-	-	-
Şəki şəhəri	186.0	0.5	168.0	0.5	18.0	-	-	-
Oğuz rayonu	68.2	-	68.2	-	-	-	-	-
Qəbələ rayonu	52.9	1.0	52.0	1.0	0.9	-	-	-
<b>Lənkəran iqtisadi rayonu</b>	<b>219.7</b>	<b>0.2</b>	<b>169.7</b>	-	<b>50.0</b>	<b>0.2</b>	-	-
Astara rayonu	25.3	-	25.3	-	-	-	-	-
Lənkəran şəhəri	50.0	0.2	-	-	50.0	0.2	-	-
Lerik rayonu	14.4	-	14.4	-	-	-	-	-
Yardımlı rayonu	66.6	-	66.6	-	-	-	-	-
Masallı rayonu	29.4	-	29.4	-	-	-	-	-
Cəlilabad rayonu	34.0	-	34.0	-	-	-	-	-
<b>Quba-Xaçmaz iqtisadi rayonu</b>	<b>1575.9</b>	<b>29.5</b>	<b>1106.1</b>	<b>6.0</b>	<b>442.8</b>	<b>23.5</b>	<b>27.0</b>	-
Qusar rayonu	101.4	20.4	58.5	-	40.9	20.4	2.0	-
Xaçmaz rayonu	953.0	2.1	929.6	-	23.4	2.1	-	-
Quba rayonu	372.6	-	35.2	-	317.4	-	20.0	-
Şabran rayonu	126.9	7.0	60.8	6.0	61.1	1.0	5.0	-
Siyəzən rayonu	22.0	-	22.0	-	-	-	-	-
<b>Aran iqtisadi rayonu</b>	<b>678.3</b>	<b>2.9</b>	<b>676.5</b>	<b>2.9</b>	<b>1.8</b>	-	-	-
Göyçay rayonu	43.1	-	43.1	-	-	-	-	-
Beyləqan rayonu	38.3	-	38.3	-	-	-	-	-
Ağcabədi rayonu	102.0	0.5	102.0	0.5	-	-	-	-
Bərdə rayonu	16.0	-	16.0	-	-	-	-	-
Neftçala rayonu	43.2	0.3	43.2	0.3	-	-	-	-
Biləsuvar rayonu	46.6	-	46.0	-	0.6	-	-	-

Göstəricilərin adı	Cəmi əkmələr, hektar	ondan yeni əkmələr	o cümlədən					
			Ənənəvi üsulla əkilməşdir		İntensiv üsulla əkilməşdir		Superintensiv üsulla əkilməşdir	
			Cəmi	ondan yeni əkmələr	Cəmi	ondan yeni əkmələr	Cəmi	ondan yeni əkmələr
Salyan rayonu	10.5	-	10.5	-	-	-	-	-
Yevlax şəhəri	35.5	-	35.5	-	-	-	-	-
Mingəçevir şəhəri	3.8	-	3.8	-	-	-	-	-
Ağdaş rayonu	61.9	-	61.9	-	-	-	-	-
Ucar rayonu	41.0	1.0	41.0	1.0	-	-	-	-
Zərdab rayonu	24.2	-	24.2	-	-	-	-	-
Kürdəmir rayonu	55.4	0.6	54.2	0.6	1.2	-	-	-
İmişli rayonu	34.3	-	34.3	-	-	-	-	-
Saatlı rayonu	69.4	-	69.4	-	-	-	-	-
Sabirabad rayonu	31.0	-	31.0	-	-	-	-	-
Hacıqabul rayonu	21.0	0.4	21.0	0.4	-	-	-	-
Şirvan şəhəri	1.1	0.1	1.1	0.1	-	-	-	-
<b>Yuxarı Qarabağ iqtisadi rayonu</b>	<b>162.8</b>	<b>1.3</b>	<b>160.4</b>	<b>1.3</b>	<b>2.4</b>	-	-	-
Cəbrayıl rayonu	22.0	-	22.0	-	-	-	-	-
Füzuli rayonu	41.1	-	41.1	-	-	-	-	-
Ağdam rayonu	47.3	0.2	47.3	0.2	-	-	-	-
Tərtər rayonu	48.8	1.0	46.4	1.0	2.4	-	-	-
Xocavənd rayonu	3.6	0.1	3.6	0.1	-	-	-	-
<b>Kəlbəcər-Laçın iqtisadi rayonu</b>	<b>0.1</b>	<b>-</b>	<b>0.1</b>	<b>-</b>	<b>-</b>	<b>-</b>	<b>-</b>	<b>-</b>
Zəngilan rayonu	0.1	-	0.1	-	-	-	-	-
<b>Dağlıq Şirvan iqtisadi rayonu</b>	<b>99.6</b>	<b>9.0</b>	<b>95.0</b>	<b>9.0</b>	<b>4.6</b>	-	-	-
Qobustan rayonu	11.1	0.4	11.1	0.4	-	-	-	-
İsmayıllı rayonu	43.0	6.0	38.4	6.0	4.6	-	-	-
Ağsu rayonu	33.6	2.6	33.6	2.6	-	-	-	-
Şamaxı rayonu	11.9	-	11.9	-	-	-	-	-
<b>Naxçıvan Muxtar Respublikası</b>	<b>148.7</b>	<b>6.0</b>	<b>146.7</b>	<b>6.0</b>	<b>2.0</b>	-	-	-
Naxçıvan şəhəri	11.0	-	11.0	-	-	-	-	-
Şərur rayonu	12.0	-	12.0	-	-	-	-	-
Babək rayonu	24.0	-	22.0	-	2.0	-	-	-
Ordubad rayonu	46.0	6.0	46.0	6.0	-	-	-	-
Culfa rayonu	11.1	-	11.1	-	-	-	-	-
Kəngərli rayonu	23.0	-	23.0	-	-	-	-	-
Şahbuz rayonu	21.1	-	21.1	-	-	-	-	-
Sədərək rayonu	0.5	-	0.5	-	-	-	-	-

**Alça**

Göstəricilərin adı	Cəmi əkmələr, hektar	ondan yeni əkmələr	o cümlədən					
			Ənənəvi üsulla əkilməşdir		İntensiv üsulla əkilməşdir		Superintensiv üsulla əkilməşdir	
			Cəmi	ondan yeni əkmələr	Cəmi	ondan yeni əkmələr	Cəmi	ondan yeni əkmələr
<b>Respublika üzrə</b>	<b>3518.9</b>	<b>155.3</b>	<b>3325.8</b>	<b>146.2</b>	<b>188.2</b>	<b>9.1</b>	<b>4.9</b>	-
<b>Bakı şəhəri</b>	<b>52.6</b>	<b>1.1</b>	<b>52.6</b>	<b>1.1</b>	-	-	-	-
Binəqədi rayonu	13.4	-	13.4	-	-	-	-	-
Qaradağ rayonu	8.9	0.1	8.9	0.1	-	-	-	-
Xəzər rayonu	13.0	1.0	13.0	1.0	-	-	-	-
Sabunçu rayonu	16.5	-	16.5	-	-	-	-	-
Suraxanı rayonu	0.8	-	0.8	-	-	-	-	-
<b>Abşeron iqtisadi rayonu</b>	<b>45.1</b>	-	<b>45.1</b>	-	-	-	-	-
Xızı rayonu	3.3	-	3.3	-	-	-	-	-
Abşeron rayonu	19.7	-	19.7	-	-	-	-	-
Sumqayıt şəhəri	22.1	-	22.1	-	-	-	-	-
<b>Gəncə-Qazax iqtisadi rayonu</b>	<b>610.3</b>	<b>15.8</b>	<b>610.3</b>	<b>15.8</b>	-	-	-	-
Gəncə şəhəri	11.2	0.1	11.2	0.1	-	-	-	-
Qazax rayonu	42.6	-	42.6	-	-	-	-	-
Ağstafa rayonu	20.0	-	20.0	-	-	-	-	-
Tovuz rayonu	51.1	4.2	51.1	4.2	-	-	-	-
Şəmkir rayonu	30.0	-	30.0	-	-	-	-	-
Gədəbəy rayonu	261.0	5.0	261.0	5.0	-	-	-	-
Daşkəsən rayonu	1.4	-	1.4	-	-	-	-	-
Samux rayonu	122.8	4.5	122.8	4.5	-	-	-	-
Göygöl rayonu	7.2	2.0	7.2	2.0	-	-	-	-
Goranboy rayonu	63.0	-	63.0	-	-	-	-	-
<b>Şəki-Zaqatala iqtisadi rayonu</b>	<b>361.3</b>	<b>0.3</b>	<b>360.3</b>	<b>0.3</b>	<b>1.0</b>	-	-	-
Balakən rayonu	75.0	-	75.0	-	-	-	-	-
Zaqatala rayonu	58.0	-	58.0	-	-	-	-	-
Qax rayonu	27.0	-	27.0	-	-	-	-	-
Şəki şəhəri	120.0	0.3	120.0	0.3	-	-	-	-
Oğuz rayonu	49.3	-	49.3	-	-	-	-	-
Qəbələ rayonu	32.0	-	31.0	-	1.0	-	-	-
<b>Lənkəran iqtisadi rayonu</b>	<b>162.4</b>	-	<b>120.4</b>	-	<b>42.0</b>	-	-	-
Astara rayonu	23.6	-	23.6	-	-	-	-	-
Lənkəran şəhəri	42.0	-	-	-	42.0	-	-	-
Lerik rayonu	9.3	-	9.3	-	-	-	-	-
Yardımlı rayonu	24.1	-	24.1	-	-	-	-	-
Masallı rayonu	33.4	-	33.4	-	-	-	-	-
Cəlilabad rayonu	30.0	-	30.0	-	-	-	-	-
<b>Quba-Xaçmaz iqtisadi rayonu</b>	<b>322.4</b>	<b>13.0</b>	<b>236.5</b>	<b>11.9</b>	<b>81.0</b>	<b>1.1</b>	<b>4.9</b>	-
Qusar rayonu	16.0	-	16.0	-	-	-	-	-
Xaçmaz rayonu	154.9	11.0	154.9	11.0	-	-	-	-
Quba rayonu	76.4	-	32.4	-	41.0	-	3.0	-
Şabran rayonu	54.1	2.0	12.2	0.9	40.0	1.1	1.9	-
Siyəzən rayonu	21.0	-	21.0	-	-	-	-	-
<b>Aran iqtisadi rayonu</b>	<b>1336.1</b>	<b>91.4</b>	<b>1294.3</b>	<b>84.4</b>	<b>41.8</b>	<b>7.0</b>	-	-
Göyçay rayonu	259.7	76.3	259.7	76.3	-	-	-	-
Beyləqan rayonu	41.7	-	41.7	-	-	-	-	-
Ağcabədi rayonu	77.0	-	77.0	-	-	-	-	-
Bərdə rayonu	7.0	-	7.0	-	-	-	-	-
Neftçala rayonu	26.9	0.1	26.9	0.1	-	-	-	-
Biləsuvar rayonu	111.5	1.0	77.7	-	33.8	1.0	-	-
Salyan rayonu	8.4	-	8.4	-	-	-	-	-

Göstəricilərin adı	Cəmi əkmələr, hektar	ondan yeni əkmələr	o cümlədən					
			Ənənəvi üsulla əkilməşdir		İntensiv üsulla əkilməşdir		Superintensiv üsulla əkilməşdir	
			Cəmi	ondan yeni əkmələr	Cəmi	ondan yeni əkmələr	Cəmi	ondan yeni əkmələr
Yevlax şəhəri	65.6	-	65.6	-	-	-	-	-
Mingəçevir şəhəri	3.7	-	3.7	-	-	-	-	-
Ağdaş rayonu	226.6	5.2	226.6	5.2	-	-	-	-
Ucar rayonu	97.0	1.0	97.0	1.0	-	-	-	-
Zərdab rayonu	41.9	-	41.9	-	-	-	-	-
Kürdəmir rayonu	57.3	0.3	55.3	0.3	2.0	-	-	-
İmişli rayonu	41.0	1.0	41.0	1.0	-	-	-	-
Saatlı rayonu	176.1	-	176.1	-	-	-	-	-
Sabirabad rayonu	61.0	6.0	55.0	-	6.0	6.0	-	-
Hacıqabul rayonu	32.7	0.3	32.7	0.3	-	-	-	-
Şirvan şəhəri	1.0	0.2	1.0	0.2	-	-	-	-
<b>Yuxarı Qarabağ iqtisadi rayonu</b>	<b>104.1</b>	<b>1.8</b>	<b>99.2</b>	<b>1.8</b>	<b>4.9</b>	-	-	-
Cəbrayıl rayonu	21.8	-	21.8	-	-	-	-	-
Füzuli rayonu	25.5	-	25.5	-	-	-	-	-
Ağdam rayonu	17.3	0.3	17.3	0.3	-	-	-	-
Tərtər rayonu	36.4	1.5	31.5	1.5	4.9	-	-	-
Xocavənd rayonu	3.1	-	3.1	-	-	-	-	-
<b>Kəlbəcər-Laçın iqtisadi rayonu</b>	<b>0.1</b>	-	<b>0.1</b>	-	-	-	-	-
Zəngilan rayonu	0.1	-	0.1	-	-	-	-	-
<b>Dağlıq Şirvan iqtisadi rayonu</b>	<b>166.5</b>	<b>9.9</b>	<b>154.5</b>	<b>8.9</b>	<b>12.0</b>	<b>1.0</b>	-	-
Qobustan rayonu	9.4	0.3	9.4	0.3	-	-	-	-
İsmayilli rayonu	49.5	1.5	49.5	1.5	-	-	-	-
Ağsu rayonu	96.1	7.9	84.1	6.9	12.0	1.0	-	-
Şamaxı rayonu	11.5	0.2	11.5	0.2	-	-	-	-
<b>Naxçıvan Muxtar Respublikası</b>	<b>358.0</b>	<b>22.0</b>	<b>352.5</b>	<b>22.0</b>	<b>5.5</b>	-	-	-
Naxçıvan şəhəri	33.0	1.0	33.0	1.0	-	-	-	-
Şərur rayonu	102.1	6.0	102.1	6.0	-	-	-	-
Babək rayonu	53.5	5.0	48.0	5.0	5.5	-	-	-
Ordubad rayonu	46.0	6.0	46.0	6.0	-	-	-	-
Culfa rayonu	22.1	2.0	22.1	2.0	-	-	-	-
Kəngərli rayonu	54.2	1.0	54.2	1.0	-	-	-	-
Şahbuz rayonu	40.1	1.0	40.1	1.0	-	-	-	-
Sədərək rayonu	7.0	-	7.0	-	-	-	-	-

**Gilas**

Göstəricilərin adı	Cəmi əkmələr, hektar	ondan yeni əkmələr	o cümlədən					
			Ənənəvi üsulla əkilməşdir		İntensiv üsulla əkilməşdir		Superintensiv üsulla əkilməşdir	
			Cəmi	ondan yeni əkmələr	Cəmi	ondan yeni əkmələr	Cəmi	ondan yeni əkmələr
<b>Respublika üzrə</b>	<b>6156.7</b>	<b>238.6</b>	<b>5471.2</b>	<b>87.9</b>	<b>585.4</b>	<b>138.7</b>	<b>100.1</b>	<b>12.0</b>
<b>Bakı şəhəri</b>	<b>50.1</b>	<b>1.4</b>	<b>50.1</b>	<b>1.4</b>	-	-	-	-
Binəqədi rayonu	20.0	0.2	20.0	0.2	-	-	-	-
Qaradağ rayonu	8.2	0.2	8.2	0.2	-	-	-	-
Xəzər rayonu	12.0	1.0	12.0	1.0	-	-	-	-
Sabunçu rayonu	9.3	-	9.3	-	-	-	-	-
Suraxanı rayonu	0.6	-	0.6	-	-	-	-	-
<b>Abşeron iqtisadi rayonu</b>	<b>49.3</b>	-	<b>49.3</b>	-	-	-	-	-
Xızı rayonu	5.4	-	5.4	-	-	-	-	-
Abşeron rayonu	30.8	-	30.8	-	-	-	-	-
Sumqayıt şəhəri	13.1	-	13.1	-	-	-	-	-
<b>Gəncə-Qazax iqtisadi rayonu</b>	<b>776.5</b>	<b>23.1</b>	<b>774.7</b>	<b>21.3</b>	<b>1.8</b>	<b>1.8</b>	-	-
Gəncə şəhəri	23.6	0.1	23.6	0.1	-	-	-	-
Qazax rayonu	85.5	-	85.5	-	-	-	-	-
Ağstafa rayonu	89.0	-	89.0	-	-	-	-	-
Tovuz rayonu	149.6	6.6	149.6	6.6	-	-	-	-
Şəmkir rayonu	85.0	1.0	85.0	1.0	-	-	-	-
Gədəbəy rayonu	113.0	-	113.0	-	-	-	-	-
Samux rayonu	95.2	4.3	93.4	2.5	1.8	1.8	-	-
Göygöl rayonu	38.6	11.1	38.6	11.1	-	-	-	-
Goranboy rayonu	97.0	-	97.0	-	-	-	-	-
<b>Şəki-Zaqatala iqtisadi rayonu</b>	<b>455.8</b>	<b>26.7</b>	<b>437.6</b>	<b>10.7</b>	<b>17.8</b>	<b>16.0</b>	<b>0.4</b>	-
Balakən rayonu	79.2	-	77.3	-	1.5	-	0.4	-
Zaqatala rayonu	80.0	-	80.0	-	-	-	-	-
Qax rayonu	81.0	2.3	81.0	2.3	-	-	-	-
Şəki şəhəri	72.0	0.4	72.0	0.4	-	-	-	-
Oğuz rayonu	91.3	23.0	75.3	7.0	16.0	16.0	-	-
Qəbələ rayonu	52.3	1.0	52.0	1.0	0.3	-	-	-
<b>Lənkəran iqtisadi rayonu</b>	<b>83.7</b>	-	<b>47.2</b>	-	<b>36.5</b>	-	-	-
Astara rayonu	7.8	-	7.8	-	-	-	-	-
Lənkəran şəhəri	36.5	-	-	-	36.5	-	-	-
Lerik rayonu	12.5	-	12.5	-	-	-	-	-
Yardımlı rayonu	4.0	-	4.0	-	-	-	-	-
Masallı rayonu	6.9	-	6.9	-	-	-	-	-
Cəlilabad rayonu	16.0	-	16.0	-	-	-	-	-
<b>Quba-Xaçmaz iqtisadi rayonu</b>	<b>3494.1</b>	<b>115.0</b>	<b>2919.6</b>	<b>13.9</b>	<b>474.8</b>	<b>89.1</b>	<b>99.7</b>	<b>12.0</b>
Qusar rayonu	373.2	47.1	216.3	2.4	156.9	44.7	-	-
Xaçmaz rayonu	2176.3	0.4	2130.1	-	46.2	0.4	-	-
Quba rayonu	649.8	57.8	395.0	4.8	155.8	41.0	99.0	12.0
Şabran rayonu	277.8	9.7	161.2	6.7	115.9	3.0	0.7	-
Siyəzən rayonu	17.0	-	17.0	-	-	-	-	-
<b>Aran iqtisadi rayonu</b>	<b>743.2</b>	<b>18.0</b>	<b>732.4</b>	<b>7.4</b>	<b>10.8</b>	<b>10.6</b>	-	-
Göyçay rayonu	59.8	-	59.8	-	-	-	-	-
Beyləqan rayonu	40.2	0.5	40.2	0.5	-	-	-	-
Ağcabədi rayonu	69.0	0.5	69.0	0.5	-	-	-	-
Bərdə rayonu	20.0	-	20.0	-	-	-	-	-
Neftçala rayonu	11.5	0.1	11.5	0.1	-	-	-	-
Biləsuvar rayonu	46.2	0.6	45.4	-	0.8	0.6	-	-
Salyan rayonu	2.1	-	2.1	-	-	-	-	-
Yevlax şəhəri	47.6	-	47.6	-	-	-	-	-

Göstəricilərin adı	Cəmi əkmələr, hektar	ondan yeni əkmələr	o cümlədən					
			Ənənəvi üsulla əkilməşdir		İntensiv üsulla əkilməşdir		Superintensiv üsulla əkilməşdir	
			Cəmi	ondan yeni əkmələr	Cəmi	ondan yeni əkmələr	Cəmi	ondan yeni əkmələr
Mingəçevir şəhəri	5.6	-	5.6	-	-	-	-	-
Ağdaş rayonu	141.3	4.3	141.3	4.3	-	-	-	-
Ucar rayonu	83.0	1.0	83.0	1.0	-	-	-	-
Zərdab rayonu	29.1	-	29.1	-	-	-	-	-
Kürdəmir rayonu	20.4	-	20.4	-	-	-	-	-
İmişli rayonu	9.0	1.0	9.0	1.0	-	-	-	-
Saatlı rayonu	76.5	-	76.5	-	-	-	-	-
Sabirabad rayonu	64.0	10.0	54.0	-	10.0	10.0	-	-
Hacıqabul rayonu	16.8	-	16.8	-	-	-	-	-
Şirvan şəhəri	1.1	-	1.1	-	-	-	-	-
<b>Yuxarı Qarabağ iqtisadi rayonu</b>	<b>133.7</b>	<b>2.8</b>	<b>129.2</b>	<b>2.8</b>	<b>4.5</b>	-	-	-
Cəbrayıl rayonu	11.4	-	11.4	-	-	-	-	-
Füzuli rayonu	35.4	-	35.4	-	-	-	-	-
Ağdam rayonu	30.4	0.2	30.4	0.2	-	-	-	-
Tərtər rayonu	52.2	2.5	47.7	2.5	4.5	-	-	-
Xocavənd rayonu	4.3	0.1	4.3	0.1	-	-	-	-
<b>Kəlbəcər-Laçın iqtisadi rayonu</b>	<b>0.1</b>	-	<b>0.1</b>	-	-	-	-	-
Zəngilan rayonu	0.1	-	0.1	-	-	-	-	-
<b>Dağlıq Şirvan iqtisadi rayonu</b>	<b>135.7</b>	<b>38.6</b>	<b>96.5</b>	<b>17.4</b>	<b>39.2</b>	<b>21.2</b>	-	-
Qobustan rayonu	11.3	1.3	11.3	1.3	-	-	-	-
İsmayilli rayonu	51.5	11.5	39.5	11.5	12.0	-	-	-
Ağsu rayonu	53.0	25.8	31.8	4.6	21.2	21.2	-	-
Şamaxı rayonu	19.9	-	13.9	-	6.0	-	-	-
<b>Naxçıvan Muxtar Respublikası</b>	<b>234.5</b>	<b>13.0</b>	<b>234.5</b>	<b>13.0</b>	-	-	-	-
Naxçıvan şəhəri	16.0	-	16.0	-	-	-	-	-
Şərur rayonu	87.3	3.0	87.3	3.0	-	-	-	-
Babək rayonu	12.0	-	12.0	-	-	-	-	-
Ordubad rayonu	33.0	9.0	33.0	9.0	-	-	-	-
Culfa rayonu	8.0	-	8.0	-	-	-	-	-
Kəngərli rayonu	44.1	1.0	44.1	1.0	-	-	-	-
Şahbuz rayonu	30.1	-	30.1	-	-	-	-	-
Sədərək rayonu	4.0	-	4.0	-	-	-	-	-

**Badam**

Göstəricilərin adı	Cəmi əkmələr, hektar	ondan yeni əkmələr	o cümlədən					
			Ənənəvi üsulla əkilmişdir		İntensiv üsulla əkilmişdir		Superintensiv üsulla əkilmişdir	
			Cəmi	ondan yeni əkmələr	Cəmi	ondan yeni əkmələr	Cəmi	ondan yeni əkmələr
<b>Respublika üzrə</b>	<b>1917.7</b>	<b>695.5</b>	<b>1543.0</b>	<b>517.4</b>	<b>374.0</b>	<b>178.1</b>	<b>0.7</b>	-
<b>Bakı şəhəri</b>	<b>16.3</b>	-	<b>16.3</b>	-	-	-	-	-
Binəqədi rayonu	1.3	-	1.3	-	-	-	-	-
Xəzər rayonu	11.0	-	11.0	-	-	-	-	-
Sabunçu rayonu	4.0	-	4.0	-	-	-	-	-
<b>Abşeron iqtisadi rayonu</b>	<b>608.0</b>	<b>273.0</b>	<b>608.0</b>	<b>273.0</b>	-	-	-	-
Xızı rayonu	80.0	60.0	80.0	60.0	-	-	-	-
Abşeron rayonu	527.0	213.0	527.0	213.0	-	-	-	-
Sumqayıt şəhəri	1.0	-	1.0	-	-	-	-	-
<b>Gəncə-Qazax iqtisadi rayonu</b>	<b>9.3</b>	<b>6.6</b>	<b>9.3</b>	<b>6.6</b>	-	-	-	-
Gəncə şəhəri	0.3	-	0.3	-	-	-	-	-
Tovuz rayonu	3.2	2.6	3.2	2.6	-	-	-	-
Samux rayonu	5.8	4.0	5.8	4.0	-	-	-	-
<b>Şəki-Zaqatala iqtisadi rayonu</b>	<b>362.0</b>	<b>133.0</b>	<b>362.0</b>	<b>133.0</b>	-	-	-	-
Zaqatala rayonu	10.0	-	10.0	-	-	-	-	-
Qax rayonu	352.0	133.0	352.0	133.0	-	-	-	-
<b>Lənkəran iqtisadi rayonu</b>	<b>4.0</b>	-	<b>4.0</b>	-	-	-	-	-
Lerik rayonu	4.0	-	4.0	-	-	-	-	-
<b>Quba-Xaçmaz iqtisadi rayonu</b>	<b>271.2</b>	<b>83.0</b>	<b>125.5</b>	<b>3.0</b>	<b>145.0</b>	<b>80.0</b>	<b>0.7</b>	-
Qusar rayonu	10.0	-	-	-	10.0	-	-	-
Xaçmaz rayonu	7.6	-	-	-	7.6	-	-	-
Quba rayonu	0.1	-	0.1	-	-	-	-	-
Şabran rayonu	85.5	3.0	37.4	3.0	47.4	-	0.7	-
Siyəzən rayonu	168.0	80.0	88.0	-	80.0	80.0	-	-
<b>Aran iqtisadi rayonu</b>	<b>111.4</b>	<b>48.0</b>	<b>111.4</b>	<b>48.0</b>	-	-	-	-
Göyçay rayonu	32.1	2.0	32.1	2.0	-	-	-	-
Beyləqan rayonu	27.3	-	27.3	-	-	-	-	-
Ağcabədi rayonu	1.0	-	1.0	-	-	-	-	-
Salyan rayonu	6.0	6.0	6.0	6.0	-	-	-	-
Saatlı rayonu	41.0	40.0	41.0	40.0	-	-	-	-
Sabirabad rayonu	4.0	-	4.0	-	-	-	-	-
<b>Yuxarı Qarabağ iqtisadi rayonu</b>	<b>88.5</b>	<b>82.0</b>	<b>0.3</b>	-	<b>88.2</b>	<b>82.0</b>	-	-
Füzuli rayonu	82.3	82.0	0.3	-	82.0	82.0	-	-
Tərtər rayonu	6.2	-	-	-	6.2	-	-	-
<b>Dağlıq Şirvan iqtisadi rayonu</b>	<b>204.8</b>	<b>63.9</b>	<b>69.0</b>	<b>47.8</b>	<b>135.8</b>	<b>16.1</b>	-	-
Qobustan rayonu	22.7	18.8	22.7	18.8	-	-	-	-
İsmayilli rayonu	95.1	28.8	29.8	28.8	65.3	-	-	-
Ağsu rayonu	60.5	16.1	-	-	60.5	16.1	-	-
Şamaxı rayonu	26.5	0.2	16.5	0.2	10.0	-	-	-
<b>Naxçıvan Muxtar Respublikası</b>	<b>242.2</b>	<b>6.0</b>	<b>237.2</b>	<b>6.0</b>	<b>5.0</b>	-	-	-
Naxçıvan şəhəri	17.0	-	17.0	-	-	-	-	-
Şərur rayonu	14.1	-	14.1	-	-	-	-	-
Babək rayonu	11.0	-	11.0	-	-	-	-	-
Ordubad rayonu	22.0	2.0	22.0	2.0	-	-	-	-
Culfa rayonu	6.0	1.0	6.0	1.0	-	-	-	-
Kəngərli rayonu	95.7	2.0	92.7	2.0	3.0	-	-	-
Şahbuz rayonu	72.2	1.0	70.2	1.0	2.0	-	-	-
Sədərək rayonu	4.2	-	4.2	-	-	-	-	-

**Şəbəl**

Göstəricilərin adı	Cəmi əkmələr, hektar	ondan yeni əkmələr	o cümlədən					
			Ənənəvi üsulla əkilməşdir		İntensiv üsulla əkilməşdir		Superintensiv üsulla əkilməşdir	
			Cəmi	ondan yeni əkmələr	Cəmi	ondan yeni əkmələr	Cəmi	ondan yeni əkmələr
<b>Respublika üzrə</b>	<b>332.4</b>	<b>0.5</b>	<b>316.1</b>	<b>0.5</b>	<b>16.3</b>	-	-	-
<b>Gəncə-Qazax iqtisadi rayonu</b>	<b>0.3</b>	-	<b>0.3</b>	-	-	-	-	-
Gəncə şəhəri	0.3	-	0.3	-	-	-	-	-
<b>Şəki-Zaqatala iqtisadi rayonu</b>	<b>322.1</b>	<b>0.5</b>	<b>314.8</b>	<b>0.5</b>	<b>7.3</b>	-	-	-
Balakən rayonu	16.5	-	16.5	-	-	-	-	-
Zaqatala rayonu	70.0	-	70.0	-	-	-	-	-
Qax rayonu	13.0	-	13.0	-	-	-	-	-
Şəki şəhəri	27.0	-	27.0	-	-	-	-	-
Oğuz rayonu	35.1	-	35.1	-	-	-	-	-
Qəbələ rayonu	160.5	0.5	153.2	0.5	7.3	-	-	-
<b>Quba-Xaçmaz iqtisadi rayonu</b>	<b>9.0</b>	-	-	-	<b>9.0</b>	-	-	-
Quba rayonu	9.0	-	-	-	9.0	-	-	-
<b>Dağlıq Şirvan iqtisadi rayonu</b>	<b>1.0</b>	-	<b>1.0</b>	-	-	-	-	-
İsmayilli rayonu	1.0	-	1.0	-	-	-	-	-



**Fındıq**

Göstəricilərin adı	Cəmi əkmələr, hektar	ondan yeni əkmələr	o cümlədən					
			Ənənəvi üsulla əkilməşdir		İntensiv üsulla əkilməşdir		Superintensiv üsulla əkilməşdir	
			Cəmi	ondan yeni əkmələr	Cəmi	ondan yeni əkmələr	Cəmi	ondan yeni əkmələr
<b>Respublika üzrə</b>	<b>78636.3</b>	<b>3722.4</b>	<b>75260.0</b>	<b>3715.3</b>	<b>3315.7</b>	<b>7.1</b>	<b>60.6</b>	<b>-</b>
<b>Bakı şəhəri</b>	<b>0.7</b>	<b>-</b>	<b>0.7</b>	<b>-</b>	<b>-</b>	<b>-</b>	<b>-</b>	<b>-</b>
Qaradağ rayonu	0.7	-	0.7	-	-	-	-	-
<b>Abşeron iqtisadi rayonu</b>	<b>4.1</b>	<b>-</b>	<b>4.1</b>	<b>-</b>	<b>-</b>	<b>-</b>	<b>-</b>	<b>-</b>
Xızı rayonu	3.0	-	3.0	-	-	-	-	-
Sumqayıt şəhəri	1.1	-	1.1	-	-	-	-	-
<b>Gəncə-Qazax iqtisadi rayonu</b>	<b>809.2</b>	<b>6.4</b>	<b>809.2</b>	<b>6.4</b>	<b>-</b>	<b>-</b>	<b>-</b>	<b>-</b>
Gəncə şəhəri	2.0	0.1	2.0	0.1	-	-	-	-
Qazax rayonu	369.3	-	369.3	-	-	-	-	-
Ağstafa rayonu	208.0	-	208.0	-	-	-	-	-
Tovuz rayonu	75.7	-	75.7	-	-	-	-	-
Şəmkir rayonu	40.0	-	40.0	-	-	-	-	-
Daşkəsən rayonu	0.2	-	0.2	-	-	-	-	-
Samux rayonu	26.1	0.3	26.1	0.3	-	-	-	-
Göygöl rayonu	22.9	3.0	22.9	3.0	-	-	-	-
Goranboy rayonu	65.0	3.0	65.0	3.0	-	-	-	-
<b>Şəki-Zaqatala iqtisadi rayonu</b>	<b>55747.2</b>	<b>3108.1</b>	<b>55308.7</b>	<b>3108.1</b>	<b>438.5</b>	<b>-</b>	<b>-</b>	<b>-</b>
Balakən rayonu	10675.6	731.5	10675.6	731.5	-	-	-	-
Zaqatala rayonu	20181.4	676.4	20181.4	676.4	-	-	-	-
Qax rayonu	10111.8	192.6	10111.8	192.6	-	-	-	-
Şəki şəhəri	3588.6	765.6	3588.6	765.6	-	-	-	-
Oğuz rayonu	4100.5	405.0	4100.5	405.0	-	-	-	-
Qəbələ rayonu	7089.3	337.0	6650.8	337.0	438.5	-	-	-
<b>Lənkəran iqtisadi rayonu</b>	<b>222.5</b>	<b>0.3</b>	<b>203.0</b>	<b>0.3</b>	<b>19.5</b>	<b>-</b>	<b>-</b>	<b>-</b>
Astara rayonu	45.5	-	45.5	-	-	-	-	-
Lənkəran şəhəri	19.5	-	-	-	19.5	-	-	-
Lerik rayonu	53.1	-	53.1	-	-	-	-	-
Yardımlı rayonu	65.9	-	65.9	-	-	-	-	-
Masallı rayonu	5.5	0.3	5.5	0.3	-	-	-	-
Cəlilabad rayonu	33.0	-	33.0	-	-	-	-	-
<b>Quba-Xaçmaz iqtisadi rayonu</b>	<b>19218.2</b>	<b>594.9</b>	<b>16320.1</b>	<b>590.4</b>	<b>2837.5</b>	<b>4.5</b>	<b>60.6</b>	<b>-</b>
Qusar rayonu	6306.8	56.0	6306.8	56.0	-	-	-	-
Xaçmaz rayonu	9377.6	525.0	9377.6	525.0	-	-	-	-
Quba rayonu	2176.3	-	123.3	-	2053.0	-	-	-
Şabran rayonu	1207.5	13.9	362.4	9.4	784.5	4.5	60.6	-
Siyəzən rayonu	150.0	-	150.0	-	-	-	-	-
<b>Aran iqtisadi rayonu</b>	<b>273.9</b>	<b>3.1</b>	<b>269.3</b>	<b>2.5</b>	<b>4.6</b>	<b>0.6</b>	<b>-</b>	<b>-</b>
Göyçay rayonu	10.3	2.3	10.3	2.3	-	-	-	-
Beyləqan rayonu	2.8	-	2.8	-	-	-	-	-
Ağcabədi rayonu	130.0	-	130.0	-	-	-	-	-
Neftçala rayonu	19.1	0.1	19.1	0.1	-	-	-	-
Biləsuvar rayonu	44.3	0.6	39.7	-	4.6	0.6	-	-
Salyan rayonu	1.1	-	1.1	-	-	-	-	-
Yevlax şəhəri	29.6	-	29.6	-	-	-	-	-
Mingəçevir şəhəri	0.8	-	0.8	-	-	-	-	-
Ağdaş rayonu	8.5	-	8.5	-	-	-	-	-
Ucar rayonu	10.0	-	10.0	-	-	-	-	-
Zərdab rayonu	2.5	0.1	2.5	0.1	-	-	-	-
Kürdəmir rayonu	1.2	-	1.2	-	-	-	-	-
Saatlı rayonu	6.2	-	6.2	-	-	-	-	-

Göstəricilərin adı	Cəmi əkmələr, hektar	ondan yeni əkmələr	o cümlədən					
			Ənənəvi üsulla əkilməmişdir		İntensiv üsulla əkilməmişdir		Superintensiv üsulla əkilməmişdir	
			Cəmi	ondan yeni əkmələr	Cəmi	ondan yeni əkmələr	Cəmi	ondan yeni əkmələr
Sabirabad rayonu	6.0	-	6.0	-	-	-	-	-
Şirvan şəhəri	1.5	-	1.5	-	-	-	-	-
<b>Yuxarı Qarabağ iqtisadi rayonu</b>	<b>126.6</b>	<b>0.5</b>	<b>126.6</b>	<b>0.5</b>	-	-	-	-
Cəbrayıl rayonu	5.1	-	5.1	-	-	-	-	-
Füzuli rayonu	11.1	-	11.1	-	-	-	-	-
Ağdam rayonu	61.8	0.4	61.8	0.4	-	-	-	-
Tərtər rayonu	44.3	-	44.3	-	-	-	-	-
Xocavənd rayonu	4.3	0.1	4.3	0.1	-	-	-	-
<b>Kəlbəcər-Laçın iqtisadi rayonu</b>	<b>0.1</b>	<b>-</b>	<b>0.1</b>	<b>-</b>	<b>-</b>	<b>-</b>	<b>-</b>	<b>-</b>
Zəngilan rayonu	0.1	-	0.1	-	-	-	-	-
<b>Dağlıq Şirvan iqtisadi rayonu</b>	<b>2162.0</b>	<b>6.1</b>	<b>2146.4</b>	<b>4.1</b>	<b>15.6</b>	<b>2.0</b>	-	-
Qobustan rayonu	6.6	2.8	6.6	2.8	-	-	-	-
İsmayilli rayonu	2091.0	-	2082.9	-	8.1	-	-	-
Ağsu rayonu	27.6	3.3	20.1	1.3	7.5	2.0	-	-
Şamaxı rayonu	36.8	-	36.8	-	-	-	-	-
<b>Naxçıvan Muxtar Respublikası</b>	<b>71.8</b>	<b>3.0</b>	<b>71.8</b>	<b>3.0</b>	<b>-</b>	<b>-</b>	<b>-</b>	<b>-</b>
Naxçıvan şəhəri	6.0	-	6.0	-	-	-	-	-
Şərur rayonu	17.1	-	17.1	-	-	-	-	-
Babək rayonu	5.0	-	5.0	-	-	-	-	-
Ordubad rayonu	13.0	3.0	13.0	3.0	-	-	-	-
Culfa rayonu	4.0	-	4.0	-	-	-	-	-
Kəngərli rayonu	13.0	-	13.0	-	-	-	-	-
Şahbuz rayonu	13.1	-	13.1	-	-	-	-	-
Sədərək rayonu	0.6	-	0.6	-	-	-	-	-

Püstə

Göstəricilərin adı	Cəmi əkmələr, hektar	ondan yeni əkmələr	o cümlədən					
			Ənənəvi üsulla əkilməşdir		İntensiv üsulla əkilməşdir		Superintensiv üsulla əkilməşdir	
			Cəmi	ondan yeni əkmələr	Cəmi	ondan yeni əkmələr	Cəmi	ondan yeni əkmələr
<b>Respublika üzrə</b>	<b>118.3</b>	<b>0.2</b>	<b>18.2</b>	<b>0.2</b>	<b>100.1</b>	-	-	-
<b>Bakı şəhəri</b>	<b>6.4</b>	<b>0.2</b>	<b>6.4</b>	<b>0.2</b>	-	-	-	-
Binəqədi rayonu	0.4	-	0.4	-	-	-	-	-
Xəzər rayonu	5.0	0.2	5.0	0.2	-	-	-	-
Sabunçu rayonu	0.6	-	0.6	-	-	-	-	-
Suraxanı rayonu	0.4	-	0.4	-	-	-	-	-
<b>Abşeron iqtisadi rayonu</b>	<b>8.0</b>	-	<b>8.0</b>	-	-	-	-	-
Xızı rayonu	7.0	-	7.0	-	-	-	-	-
Sumqayıt şəhəri	1.0	-	1.0	-	-	-	-	-
<b>Gəncə-Qazax iqtisadi rayonu</b>	<b>0.2</b>	-	<b>0.2</b>	-	-	-	-	-
Tovuz rayonu	0.2	-	0.2	-	-	-	-	-
<b>Quba-Xaçmaz iqtisadi rayonu</b>	<b>0.1</b>	-	-	-	<b>0.1</b>	-	-	-
Şabran rayonu	0.1	-	-	-	0.1	-	-	-
<b>Aran iqtisadi rayonu</b>	<b>3.4</b>	-	<b>3.4</b>	-	-	-	-	-
Beyləqan rayonu	0.1	-	0.1	-	-	-	-	-
Zərdab rayonu	0.8	-	0.8	-	-	-	-	-
Sabirabad rayonu	2.5	-	2.5	-	-	-	-	-
<b>Yuxarı Qarabağ iqtisadi rayonu</b>	<b>0.2</b>	-	<b>0.2</b>	-	-	-	-	-
Füzuli rayonu	0.2	-	0.2	-	-	-	-	-
<b>Naxçıvan Muxtar Respublikası</b>	<b>100.0</b>	-	-	-	<b>100.0</b>	-	-	-
Kəngərli rayonu	100.0	-	-	-	100.0	-	-	-

**Qoz**

Göstəricilərin adı	Cəmi əkmələr, hektar	ondan yeni əkmələr	o cümlədən					
			Ənənəvi üsulla əkilmişdir		İntensiv üsulla əkilmişdir		Superintensiv üsulla əkilmişdir	
			Cəmi	ondan yeni əkmələr	Cəmi	ondan yeni əkmələr	Cəmi	ondan yeni əkmələr
<b>Respublika üzrə</b>	<b>5617.0</b>	<b>561.0</b>	<b>4270.6</b>	<b>223.7</b>	<b>878.8</b>	<b>337.3</b>	<b>467.6</b>	-
<b>Bakı şəhəri</b>	<b>2.8</b>	<b>0.2</b>	<b>2.8</b>	<b>0.2</b>	-	-	-	-
Binəqədi rayonu	2.8	0.2	2.8	0.2	-	-	-	-
<b>Abşeron iqtisadi rayonu</b>	<b>8.7</b>	-	<b>8.7</b>	-	-	-	-	-
Xızı rayonu	8.7	-	8.7	-	-	-	-	-
<b>Gəncə-Qazax iqtisadi rayonu</b>	<b>451.0</b>	<b>20.3</b>	<b>451.0</b>	<b>20.3</b>	-	-	-	-
Gəncə şəhəri	18.6	0.1	18.6	0.1	-	-	-	-
Qazax rayonu	37.3	-	37.3	-	-	-	-	-
Ağstafa rayonu	98.5	-	98.5	-	-	-	-	-
Tovuz rayonu	29.2	3.1	29.2	3.1	-	-	-	-
Şəmkir rayonu	20.0	-	20.0	-	-	-	-	-
Gədəbəy rayonu	56.0	-	56.0	-	-	-	-	-
Daşkəsən rayonu	0.3	-	0.3	-	-	-	-	-
Samux rayonu	52.8	2.0	52.8	2.0	-	-	-	-
Göygöl rayonu	54.3	0.1	54.3	0.1	-	-	-	-
Goranboy rayonu	83.0	15.0	83.0	15.0	-	-	-	-
Naftalan şəhəri	1.0	-	1.0	-	-	-	-	-
<b>Şəki-Zaqatala iqtisadi rayonu</b>	<b>2255.9</b>	<b>367.0</b>	<b>1631.2</b>	<b>80.0</b>	<b>624.7</b>	<b>287.0</b>	-	-
Balakən rayonu	153.7	-	152.7	-	1.0	-	-	-
Zaqatala rayonu	525.5	4.0	525.5	4.0	-	-	-	-
Qax rayonu	230.5	36.0	230.5	36.0	-	-	-	-
Şəki şəhəri	579.0	-	346.0	-	233.0	-	-	-
Oğuz rayonu	574.5	325.0	192.5	38.0	382.0	287.0	-	-
Qəbələ rayonu	192.7	2.0	184.0	2.0	8.7	-	-	-
<b>Lənkəran iqtisadi rayonu</b>	<b>205.8</b>	<b>2.1</b>	<b>172.4</b>	<b>2.1</b>	<b>33.4</b>	-	-	-
Astara rayonu	85.8	-	85.8	-	-	-	-	-
Lənkəran şəhəri	33.4	-	-	-	33.4	-	-	-
Lerik rayonu	40.8	2.0	40.8	2.0	-	-	-	-
Yardımlı rayonu	30.5	0.1	30.5	0.1	-	-	-	-
Masallı rayonu	9.3	-	9.3	-	-	-	-	-
Cəlilabad rayonu	6.0	-	6.0	-	-	-	-	-
<b>Quba-Xaçmaz iqtisadi rayonu</b>	<b>986.8</b>	<b>35.9</b>	<b>423.1</b>	<b>0.5</b>	<b>96.1</b>	<b>35.4</b>	<b>467.6</b>	-
Qusar rayonu	228.8	-	227.3	-	1.5	-	-	-
Xaçmaz rayonu	122.3	35.4	83.9	-	38.4	35.4	-	-
Quba rayonu	528.0	-	65.0	-	-	-	463.0	-
Şabran rayonu	74.7	0.5	13.9	0.5	56.2	-	4.6	-
Siyəzən rayonu	33.0	-	33.0	-	-	-	-	-
<b>Aran iqtisadi rayonu</b>	<b>561.1</b>	<b>7.2</b>	<b>560.1</b>	<b>6.2</b>	<b>1.0</b>	<b>1.0</b>	-	-
Göyçay rayonu	79.7	4.7	79.7	4.7	-	-	-	-
Beyləqan rayonu	0.8	-	0.8	-	-	-	-	-
Ağcabədi rayonu	222.0	0.5	222.0	0.5	-	-	-	-
Bərdə rayonu	5.0	1.0	4.0	-	1.0	1.0	-	-
Neftçala rayonu	3.0	-	3.0	-	-	-	-	-
Biləsuvar rayonu	5.4	-	5.4	-	-	-	-	-
Salyan rayonu	0.6	-	0.6	-	-	-	-	-
Yevlax şəhəri	77.3	-	77.3	-	-	-	-	-
Mingəçevir şəhəri	11.5	-	11.5	-	-	-	-	-
Ağdaş rayonu	65.8	-	65.8	-	-	-	-	-
Ucar rayonu	38.0	-	38.0	-	-	-	-	-
Zərdab rayonu	23.1	-	23.1	-	-	-	-	-

Göstəricilərin adı	Cəmi əkmələr, hektar	ondan yeni əkmələr	o cümlədən					
			Ənənəvi üsulla əkilməşdir		İntensiv üsulla əkilməşdir		Superintensiv üsulla əkilməşdir	
			Cəmi	ondan yeni əkmələr	Cəmi	ondan yeni əkmələr	Cəmi	ondan yeni əkmələr
Kürdəmir rayonu	1.1	-	1.1	-	-	-	-	-
İmişli rayonu	2.0	1.0	2.0	1.0	-	-	-	-
Saatlı rayonu	23.1	-	23.1	-	-	-	-	-
Sabirabad rayonu	2.0	-	2.0	-	-	-	-	-
Şirvan şəhəri	0.7	-	0.7	-	-	-	-	-
<b>Yuxarı Qarabağ iqtisadi rayonu</b>	<b>131.9</b>	<b>0.2</b>	<b>131.9</b>	<b>0.2</b>	-	-	-	-
Cəbrayıl rayonu	2.1	-	2.1	-	-	-	-	-
Füzuli rayonu	12.6	-	12.6	-	-	-	-	-
Ağdam rayonu	45.4	0.1	45.4	0.1	-	-	-	-
Tərtər rayonu	70.2	-	70.2	-	-	-	-	-
Xocavənd rayonu	1.6	0.1	1.6	0.1	-	-	-	-
<b>Kəlbəcər-Laçın iqtisadi rayonu</b>	<b>0.1</b>	<b>-</b>	<b>0.1</b>	<b>-</b>	-	-	-	-
Zəngilan rayonu	0.1	-	0.1	-	-	-	-	-
<b>Dağlıq Şirvan iqtisadi rayonu</b>	<b>602.6</b>	<b>113.1</b>	<b>479.0</b>	<b>99.2</b>	<b>123.6</b>	<b>13.9</b>	-	-
Qobustan rayonu	14.7	3.3	14.7	3.3	-	-	-	-
İsmayilli rayonu	451.5	106.5	329.3	94.0	122.2	12.5	-	-
Ağsu rayonu	52.9	3.0	51.5	1.6	1.4	1.4	-	-
Şamaxı rayonu	83.5	0.3	83.5	0.3	-	-	-	-
<b>Naxçıvan Muxtar Respublikası</b>	<b>410.3</b>	<b>15.0</b>	<b>410.3</b>	<b>15.0</b>	-	-	-	-
Naxçıvan şəhəri	9.0	-	9.0	-	-	-	-	-
Şərur rayonu	71.1	-	71.1	-	-	-	-	-
Babək rayonu	16.0	-	16.0	-	-	-	-	-
Ordubad rayonu	79.0	11.0	79.0	11.0	-	-	-	-
Culfa rayonu	38.1	1.0	38.1	1.0	-	-	-	-
Kəngərli rayonu	51.2	1.0	51.2	1.0	-	-	-	-
Şahbuz rayonu	141.9	2.0	141.9	2.0	-	-	-	-
Sədərək rayonu	4.0	-	4.0	-	-	-	-	-

**Zeytun**

Göstəricilərin adı	Cəmi əkmələr, hektar	ondan yeni əkmələr	o cümlədən					
			Ənənəvi üsulla əkilməşdir		İntensiv üsulla əkilməşdir		Superintensiv üsulla əkilməşdir	
			Cəmi	ondan yeni əkmələr	Cəmi	ondan yeni əkmələr	Cəmi	ondan yeni əkmələr
<b>Respublika üzrə</b>	<b>4633.0</b>	<b>755.4</b>	<b>4537.2</b>	<b>659.6</b>	<b>95.8</b>	<b>95.8</b>	-	-
<b>Bakı şəhəri</b>	<b>1865.2</b>	<b>11.4</b>	<b>1865.2</b>	<b>11.4</b>	-	-	-	-
Binəqədi rayonu	6.8	-	6.8	-	-	-	-	-
Qaradağ rayonu	472.5	0.3	472.5	0.3	-	-	-	-
Xəzər rayonu	290.0	10.0	290.0	10.0	-	-	-	-
Səbail rayonu	22.0	-	22.0	-	-	-	-	-
Sabunçu rayonu	102.1	1.1	102.1	1.1	-	-	-	-
Suraxanı rayonu	971.8	-	971.8	-	-	-	-	-
<b>Abşeron iqtisadi rayonu</b>	<b>2308.4</b>	<b>648.2</b>	<b>2308.4</b>	<b>648.2</b>	-	-	-	-
Xızı rayonu	642.4	521.2	642.4	521.2	-	-	-	-
Abşeron rayonu	1664.0	127.0	1664.0	127.0	-	-	-	-
Sumqayıt şəhəri	2.0	-	2.0	-	-	-	-	-
<b>Gəncə-Qazax iqtisadi rayonu</b>	<b>2.1</b>	-	<b>2.1</b>	-	-	-	-	-
Gəncə şəhəri	0.3	-	0.3	-	-	-	-	-
Samux rayonu	1.8	-	1.8	-	-	-	-	-
<b>Quba-Xaçmaz iqtisadi rayonu</b>	<b>229.8</b>	<b>95.8</b>	<b>134.0</b>	-	<b>95.8</b>	<b>95.8</b>	-	-
Şabran rayonu	5.8	5.8	-	-	5.8	5.8	-	-
Siyəzən rayonu	224.0	90.0	134.0	-	90.0	90.0	-	-
<b>Aran iqtisadi rayonu</b>	<b>225.3</b>	-	<b>225.3</b>	-	-	-	-	-
Göyçay rayonu	0.2	-	0.2	-	-	-	-	-
Neftçala rayonu	0.1	-	0.1	-	-	-	-	-
Biləsuvar rayonu	0.3	-	0.3	-	-	-	-	-
Salyan rayonu	218.0	-	218.0	-	-	-	-	-
Saatlı rayonu	2.7	-	2.7	-	-	-	-	-
Şirvan şəhəri	4.0	-	4.0	-	-	-	-	-
<b>Yuxarı Qarabağ iqtisadi rayonu</b>	<b>0.2</b>	-	<b>0.2</b>	-	-	-	-	-
Cəbrayıl rayonu	0.2	-	0.2	-	-	-	-	-
<b>Dağlıq Şirvan iqtisadi rayonu</b>	<b>2.0</b>	-	<b>2.0</b>	-	-	-	-	-
Qobustan rayonu	2.0	-	2.0	-	-	-	-	-

**Sair meyvələr**

Göstəricilərin adı	Cəmi əkmələr, hektar	ondan yeni əkmələr	o cümlədən					
			Ənənəvi üsulla əkilməmişdir		İntensiv üsulla əkilməmişdir		Superintensiv üsulla əkilməmişdir	
			Cəmi	ondan yeni əkmələr	Cəmi	ondan yeni əkmələr	Cəmi	ondan yeni əkmələr
<b>Respublika üzrə</b>	<b>4772.0</b>	<b>26.9</b>	<b>4560.7</b>	<b>22.6</b>	<b>197.4</b>	<b>4.3</b>	<b>13.9</b>	-
<b>Bakı şəhəri</b>	<b>368.1</b>	<b>5.5</b>	<b>368.1</b>	<b>5.5</b>	-	-	-	-
Binəqədi rayonu	81.6	0.5	81.6	0.5	-	-	-	-
Qaradağ rayonu	35.2	-	35.2	-	-	-	-	-
Xəzər rayonu	123.0	5.0	123.0	5.0	-	-	-	-
Sabunçu rayonu	108.6	-	108.6	-	-	-	-	-
Suraxanı rayonu	19.7	-	19.7	-	-	-	-	-
<b>Abşeron iqtisadi rayonu</b>	<b>264.7</b>	-	<b>264.7</b>	-	-	-	-	-
Xızı rayonu	120.3	-	120.3	-	-	-	-	-
Abşeron rayonu	118.8	-	118.8	-	-	-	-	-
Sumqayıt şəhəri	25.6	-	25.6	-	-	-	-	-
<b>Gəncə-Qazax iqtisadi rayonu</b>	<b>964.3</b>	<b>6.7</b>	<b>964.3</b>	<b>6.7</b>	-	-	-	-
Gəncə şəhəri	41.4	0.4	41.4	0.4	-	-	-	-
Qazax rayonu	124.1	-	124.1	-	-	-	-	-
Ağstafa rayonu	89.5	-	89.5	-	-	-	-	-
Tovuz rayonu	80.9	0.9	80.9	0.9	-	-	-	-
Şəmkir rayonu	238.0	2.0	238.0	2.0	-	-	-	-
Daşkəsən rayonu	8.2	-	8.2	-	-	-	-	-
Samux rayonu	142.4	3.1	142.4	3.1	-	-	-	-
Göygöl rayonu	86.3	0.3	86.3	0.3	-	-	-	-
Goranboy rayonu	150.0	-	150.0	-	-	-	-	-
Naftalan şəhəri	3.5	-	3.5	-	-	-	-	-
<b>Şəki-Zaqatala iqtisadi rayonu</b>	<b>624.1</b>	<b>1.0</b>	<b>624.1</b>	<b>1.0</b>	-	-	-	-
Balakən rayonu	128.1	-	128.1	-	-	-	-	-
Zaqatala rayonu	105.0	-	105.0	-	-	-	-	-
Qax rayonu	103.5	0.6	103.5	0.6	-	-	-	-
Şəki şəhəri	153.0	0.4	153.0	0.4	-	-	-	-
Oğuz rayonu	104.5	-	104.5	-	-	-	-	-
Qəbələ rayonu	30.0	-	30.0	-	-	-	-	-
<b>Lənkəran iqtisadi rayonu</b>	<b>338.1</b>	<b>1.3</b>	<b>243.9</b>	-	<b>94.2</b>	<b>1.3</b>	-	-
Astara rayonu	150.5	-	150.5	-	-	-	-	-
Lənkəran şəhəri	94.2	1.3	-	-	94.2	1.3	-	-
Lerik rayonu	3.2	-	3.2	-	-	-	-	-
Yardımlı rayonu	1.5	-	1.5	-	-	-	-	-
Masallı rayonu	49.7	-	49.7	-	-	-	-	-
Cəlilabad rayonu	39.0	-	39.0	-	-	-	-	-
<b>Quba-Xaçmaz iqtisadi rayonu</b>	<b>487.0</b>	<b>3.2</b>	<b>370.4</b>	<b>0.2</b>	<b>102.7</b>	<b>3.0</b>	<b>13.9</b>	-
Qusar rayonu	31.5	-	23.3	-	8.2	-	-	-
Xaçmaz rayonu	244.4	-	237.1	-	7.3	-	-	-
Quba rayonu	36.0	-	36.0	-	-	-	-	-
Şabran rayonu	126.1	3.2	25.0	0.2	87.2	3.0	13.9	-
Siyəzən rayonu	49.0	-	49.0	-	-	-	-	-
<b>Aran iqtisadi rayonu</b>	<b>1269.3</b>	<b>1.2</b>	<b>1269.3</b>	<b>1.2</b>	-	-	-	-
Göyçay rayonu	55.2	-	55.2	-	-	-	-	-
Beyləqan rayonu	36.5	0.6	36.5	0.6	-	-	-	-
Ağcabədi rayonu	51.0	-	51.0	-	-	-	-	-
Bərdə rayonu	62.0	-	62.0	-	-	-	-	-
Neftçala rayonu	42.8	-	42.8	-	-	-	-	-
Biləsuvar rayonu	107.7	-	107.7	-	-	-	-	-
Salyan rayonu	75.9	-	75.9	-	-	-	-	-

Göstəricilərin adı	Cəmi əkmələr, hektar	ondan yeni əkmələr	o cümlədən					
			Ənənəvi üsulla əkilməşdir		İntensiv üsulla əkilməşdir		Superintensiv üsulla əkilməşdir	
			Cəmi	ondan yeni əkmələr	Cəmi	ondan yeni əkmələr	Cəmi	ondan yeni əkmələr
Yevlax şəhəri	52.4	-	52.4	-	-	-	-	-
Mingəçevir şəhəri	8.0	-	8.0	-	-	-	-	-
Ağdaş rayonu	73.5	0.6	73.5	0.6	-	-	-	-
Ucar rayonu	65.0	-	65.0	-	-	-	-	-
Zərdab rayonu	48.2	-	48.2	-	-	-	-	-
Kürdəmir rayonu	35.9	-	35.9	-	-	-	-	-
İmişli rayonu	52.0	-	52.0	-	-	-	-	-
Saatlı rayonu	358.2	-	358.2	-	-	-	-	-
Sabirabad rayonu	70.3	-	70.3	-	-	-	-	-
Hacıqabul rayonu	74.0	-	74.0	-	-	-	-	-
Şirvan şəhəri	0.7	-	0.7	-	-	-	-	-
<b>Yuxarı Qarabağ iqtisadi rayonu</b>	<b>190.0</b>	<b>0.5</b>	<b>190.0</b>	<b>0.5</b>	-	-	-	-
Cəbrayıl rayonu	21.4	-	21.4	-	-	-	-	-
Füzuli rayonu	88.1	-	88.1	-	-	-	-	-
Ağdam rayonu	18.9	0.5	18.9	0.5	-	-	-	-
Tərtər rayonu	54.9	-	54.9	-	-	-	-	-
Xocavənd rayonu	6.7	-	6.7	-	-	-	-	-
<b>Dağlıq Şirvan iqtisadi rayonu</b>	<b>111.6</b>	<b>7.5</b>	<b>111.6</b>	<b>7.5</b>	-	-	-	-
Qobustan rayonu	3.5	0.3	3.5	0.3	-	-	-	-
İsmayilli rayonu	14.0	-	14.0	-	-	-	-	-
Ağsu rayonu	84.9	7.1	84.9	7.1	-	-	-	-
Şamaxı rayonu	9.2	0.1	9.2	0.1	-	-	-	-
<b>Naxçıvan Muxtar Respublikası</b>	<b>154.8</b>	<b>-</b>	<b>154.3</b>	<b>-</b>	<b>0.5</b>	-	-	-
Naxçıvan şəhəri	11.0	-	11.0	-	-	-	-	-
Şərur rayonu	7.1	-	7.1	-	-	-	-	-
Babək rayonu	20.5	-	20.0	-	0.5	-	-	-
Ordubad rayonu	29.0	-	29.0	-	-	-	-	-
Culfa rayonu	10.0	-	10.0	-	-	-	-	-
Kəngərli rayonu	60.7	-	60.7	-	-	-	-	-
Şahbuz rayonu	14.2	-	14.2	-	-	-	-	-
Sədərək rayonu	2.3	-	2.3	-	-	-	-	-



**Giləmeyvələr, cəmi**

Göstəricilərin adı	Cəmi əkmələr, hektar	ondan yeni əkmələr	o cümlədən					
			Ənənəvi üsulla əkilməmişdir		İntensiv üsulla əkilməmişdir		Superintensiv üsulla əkilməmişdir	
			Cəmi	ondan yeni əkmələr	Cəmi	ondan yeni əkmələr	Cəmi	ondan yeni əkmələr
<b>Respublika üzrə</b>	<b>3578.7</b>	<b>97.6</b>	<b>3517.7</b>	<b>77.1</b>	<b>43.8</b>	<b>16.0</b>	<b>17.2</b>	<b>4.5</b>
<b>Bakı şəhəri</b>	<b>55.6</b>	<b>0.6</b>	<b>55.6</b>	<b>0.6</b>	-	-	-	-
Qaradağ rayonu	0.6	0.6	0.6	0.6	-	-	-	-
Xəzər rayonu	40.0	-	40.0	-	-	-	-	-
Sabunçu rayonu	15.0	-	15.0	-	-	-	-	-
<b>Abşeron iqtisadi rayonu</b>	<b>26.5</b>	<b>-</b>	<b>26.5</b>	<b>-</b>	-	-	-	-
Xızı rayonu	1.5	-	1.5	-	-	-	-	-
Abşeron rayonu	11.0	-	11.0	-	-	-	-	-
Sumqayıt şəhəri	14.0	-	14.0	-	-	-	-	-
<b>Gəncə-Qazax iqtisadi rayonu</b>	<b>579.7</b>	<b>8.8</b>	<b>579.7</b>	<b>8.8</b>	-	-	-	-
Gəncə şəhəri	6.8	0.2	6.8	0.2	-	-	-	-
Qazax rayonu	43.1	-	43.1	-	-	-	-	-
Ağstafa rayonu	26.4	-	26.4	-	-	-	-	-
Tovuz rayonu	48.0	1.0	48.0	1.0	-	-	-	-
Şəmkir rayonu	210.0	-	210.0	-	-	-	-	-
Samux rayonu	40.8	-	40.8	-	-	-	-	-
Göygöl rayonu	152.6	7.6	152.6	7.6	-	-	-	-
Goranboy rayonu	52.0	-	52.0	-	-	-	-	-
<b>Şəki-Zaqatala iqtisadi rayonu</b>	<b>293.1</b>	<b>0.4</b>	<b>293.1</b>	<b>0.4</b>	-	-	-	-
Balakən rayonu	28.7	-	28.7	-	-	-	-	-
Zaqatala rayonu	58.0	-	58.0	-	-	-	-	-
Qax rayonu	36.4	-	36.4	-	-	-	-	-
Şəki şəhəri	102.0	0.4	102.0	0.4	-	-	-	-
Oğuz rayonu	51.4	-	51.4	-	-	-	-	-
Qəbələ rayonu	16.6	-	16.6	-	-	-	-	-
<b>Lənkəran iqtisadi rayonu</b>	<b>733.7</b>	<b>47.8</b>	<b>704.5</b>	<b>43.3</b>	<b>14.0</b>	-	<b>15.2</b>	<b>4.5</b>
Astara rayonu	134.0	0.4	120.0	0.4	14.0	-	-	-
Lənkəran şəhəri	15.2	4.5	-	-	-	-	15.2	4.5
Yardımlı rayonu	1.0	-	1.0	-	-	-	-	-
Masallı rayonu	233.5	42.9	233.5	42.9	-	-	-	-
Cəlilabad rayonu	350.0	-	350.0	-	-	-	-	-
<b>Quba-Xaçmaz iqtisadi rayonu</b>	<b>388.4</b>	<b>16.0</b>	<b>358.6</b>	<b>1.0</b>	<b>27.8</b>	<b>15.0</b>	<b>2.0</b>	-
Qusar rayonu	131.5	-	131.5	-	-	-	-	-
Xaçmaz rayonu	103.2	1.0	103.2	1.0	-	-	-	-
Quba rayonu	95.0	-	95.0	-	-	-	-	-
Şabran rayonu	34.7	13.0	6.9	-	25.8	13.0	2.0	-
Siyəzən rayonu	24.0	2.0	22.0	-	2.0	2.0	-	-
<b>Aran iqtisadi rayonu</b>	<b>1162.3</b>	<b>1.8</b>	<b>1161.3</b>	<b>0.8</b>	<b>1.0</b>	<b>1.0</b>	-	-
Göyçay rayonu	27.0	-	27.0	-	-	-	-	-
Beyləqan rayonu	60.8	-	60.8	-	-	-	-	-
Ağcabədi rayonu	97.0	-	97.0	-	-	-	-	-
Bərdə rayonu	60.0	-	60.0	-	-	-	-	-
Neftçala rayonu	7.8	-	7.8	-	-	-	-	-
Biləsuvar rayonu	224.5	-	224.5	-	-	-	-	-
Salyan rayonu	56.2	-	56.2	-	-	-	-	-
Yevlax şəhəri	32.0	-	32.0	-	-	-	-	-
Mingəçevir şəhəri	28.3	0.5	28.3	0.5	-	-	-	-
Ağdaş rayonu	74.9	-	74.9	-	-	-	-	-
Ucar rayonu	31.0	-	31.0	-	-	-	-	-
Zərdab rayonu	16.0	-	16.0	-	-	-	-	-

Göstəricilərin adı	Cəmi əkmələr, hektar	ondan yeni əkmələr	o cümlədən					
			Ənənəvi üsulla əkilməşdir		İntensiv üsulla əkilməşdir		Superintensiv üsulla əkilməşdir	
			Cəmi	ondan yeni əkmələr	Cəmi	ondan yeni əkmələr	Cəmi	ondan yeni əkmələr
Kürdəmir rayonu	17.2	1.0	16.2	-	1.0	1.0	-	-
İmişli rayonu	16.0	-	16.0	-	-	-	-	-
Saatlı rayonu	37.3	-	37.3	-	-	-	-	-
Sabirabad rayonu	375.0	-	375.0	-	-	-	-	-
Şirvan şəhəri	1.3	0.3	1.3	0.3	-	-	-	-
<b>Yuxarı Qarabağ iqtisadi rayonu</b>	<b>131.1</b>	<b>21.7</b>	<b>131.1</b>	<b>21.7</b>	-	-	-	-
Cəbrayıl rayonu	22.6	2.1	22.6	2.1	-	-	-	-
Füzuli rayonu	19.3	19.3	19.3	19.3	-	-	-	-
Ağdam rayonu	45.0	0.3	45.0	0.3	-	-	-	-
Tərtər rayonu	43.5	-	43.5	-	-	-	-	-
Xocavənd rayonu	0.7	-	0.7	-	-	-	-	-
<b>Dağlıq Şirvan iqtisadi rayonu</b>	<b>88.3</b>	<b>0.5</b>	<b>87.3</b>	<b>0.5</b>	<b>1.0</b>	-	-	-
Qobustan rayonu	2.6	0.2	2.6	0.2	-	-	-	-
İsmayilli rayonu	42.0	-	41.0	-	1.0	-	-	-
Ağsu rayonu	26.7	0.3	26.7	0.3	-	-	-	-
Şamaxı rayonu	17.0	-	17.0	-	-	-	-	-
<b>Naxçıvan Muxtar Respublikası</b>	<b>120.0</b>	<b>-</b>	<b>120.0</b>	<b>-</b>	<b>-</b>	<b>-</b>	<b>-</b>	<b>-</b>
Naxçıvan şəhəri	15.0	-	15.0	-	-	-	-	-
Şərur rayonu	19.0	-	19.0	-	-	-	-	-
Babək rayonu	12.0	-	12.0	-	-	-	-	-
Ordubad rayonu	20.0	-	20.0	-	-	-	-	-
Culfa rayonu	20.0	-	20.0	-	-	-	-	-
Kəngərli rayonu	21.0	-	21.0	-	-	-	-	-
Şahbuz rayonu	8.0	-	8.0	-	-	-	-	-
Sədərək rayonu	5.0	-	5.0	-	-	-	-	-

## Tut (çəkil)

Göstəricilərin adı	Cəmi əkmələr, hektar	ondan yeni əkmələr	o cümlədən					
			Ənənəvi üsulla əkilməmişdir		İntensiv üsulla əkilməmişdir		Superintensiv üsulla əkilməmişdir	
			Cəmi	ondan yeni əkmələr	Cəmi	ondan yeni əkmələr	Cəmi	ondan yeni əkmələr
<b>Respublika üzrə</b>	<b>2057.3</b>	<b>118.5</b>	<b>1905.6</b>	<b>84.2</b>	<b>126.7</b>	<b>32.9</b>	<b>25.0</b>	<b>1.4</b>
<b>Gəncə-Qazax iqtisadi rayonu</b>	<b>125.8</b>	<b>6.0</b>	<b>125.8</b>	<b>6.0</b>	-	-	-	-
Qazax rayonu	4.6	-	4.6	-	-	-	-	-
Ağstafa rayonu	15.0	-	15.0	-	-	-	-	-
Tovuz rayonu	2.5	-	2.5	-	-	-	-	-
Şəmkir rayonu	85.0	6.0	85.0	6.0	-	-	-	-
Göygöl rayonu	3.5	-	3.5	-	-	-	-	-
Goranboy rayonu	15.2	-	15.2	-	-	-	-	-
<b>Şəki-Zaqatala iqtisadi rayonu</b>	<b>647.8</b>	-	<b>621.8</b>	-	<b>26.0</b>	-	-	-
Balakən rayonu	164.0	-	164.0	-	-	-	-	-
Zaqatala rayonu	132.0	-	132.0	-	-	-	-	-
Qax rayonu	4.0	-	4.0	-	-	-	-	-
Şəki şəhəri	292.0	-	292.0	-	-	-	-	-
Oğuz rayonu	24.8	-	24.8	-	-	-	-	-
Qəbələ rayonu	31.0	-	5.0	-	26.0	-	-	-
<b>Lənkəran iqtisadi rayonu</b>	<b>56.2</b>	-	<b>21.6</b>	-	<b>28.2</b>	-	<b>6.4</b>	-
Astara rayonu	11.6	-	11.6	-	-	-	-	-
Lənkəran şəhəri	34.6	-	-	-	28.2	-	6.4	-
Masallı rayonu	10.0	-	10.0	-	-	-	-	-
<b>Aran iqtisadi rayonu</b>	<b>1063.2</b>	<b>96.3</b>	<b>997.0</b>	<b>63.7</b>	<b>47.6</b>	<b>31.2</b>	<b>18.6</b>	<b>1.4</b>
Göyçay rayonu	143.2	52.6	110.6	36.4	32.6	16.2	-	-
Ağcabədi rayonu	115.0	-	115.0	-	-	-	-	-
Bərdə rayonu	31.0	10.0	21.0	-	10.0	10.0	-	-
Yevlax şəhəri	181.5	-	181.5	-	-	-	-	-
Ağdaş rayonu	70.2	-	70.2	-	-	-	-	-
Ucar rayonu	77.0	-	77.0	-	-	-	-	-
Zərdab rayonu	218.6	-	218.6	-	-	-	-	-
Kürdəmir rayonu	157.8	23.5	139.2	22.1	-	-	18.6	1.4
İmişli rayonu	5.0	-	5.0	-	-	-	-	-
Saatlı rayonu	12.9	5.2	12.9	5.2	-	-	-	-
Sabirabad rayonu	51.0	5.0	46.0	-	5.0	5.0	-	-
<b>Yuxarı Qarabağ iqtisadi rayonu</b>	<b>101.5</b>	<b>14.5</b>	<b>101.5</b>	<b>14.5</b>	-	-	-	-
Cəbrayıl rayonu	13.7	-	13.7	-	-	-	-	-
Füzuli rayonu	26.8	-	26.8	-	-	-	-	-
Ağdam rayonu	27.6	2.1	27.6	2.1	-	-	-	-
Tərtər rayonu	5.4	2.4	5.4	2.4	-	-	-	-
Xocalı rayonu	10.0	-	10.0	-	-	-	-	-
Xocavənd rayonu	18.0	10.0	18.0	10.0	-	-	-	-
<b>Kəlbəcər-Laçın iqtisadi rayonu</b>	<b>4.2</b>	<b>1.5</b>	<b>1.5</b>	-	<b>2.7</b>	<b>1.5</b>	-	-
Qubadlı rayonu	2.7	1.5	-	-	2.7	1.5	-	-
Zəngilan rayonu	1.5	-	1.5	-	-	-	-	-
<b>Dağlıq Şirvan iqtisadi rayonu</b>	<b>25.6</b>	<b>0.2</b>	<b>3.4</b>	-	<b>22.2</b>	<b>0.2</b>	-	-
İsmayilli rayonu	2.7	-	2.7	-	-	-	-	-
Ağsu rayonu	22.9	0.2	0.7	-	22.2	0.2	-	-
<b>Naxçıvan Muxtar Respublikası</b>	<b>33.0</b>	-	<b>33.0</b>	-	-	-	-	-
Naxçıvan şəhəri	5.0	-	5.0	-	-	-	-	-
Şərur rayonu	5.0	-	5.0	-	-	-	-	-
Ordubad rayonu	5.0	-	5.0	-	-	-	-	-
Culfa rayonu	6.0	-	6.0	-	-	-	-	-
Şahbuz rayonu	2.0	-	2.0	-	-	-	-	-

Göstəricilərin adı	Cəmi əkmələr, hektar	ondan yeni əkmələr	o cümlədən					
			Ənənəvi üsulla əkilməşdir		İntensiv üsulla əkilməşdir		Superintensiv üsulla əkilməşdir	
			Cəmi	ondan yeni əkmələr	Cəmi	ondan yeni əkmələr	Cəmi	ondan yeni əkmələr
Sədərək rayonu	10.0	-	10.0	-	-	-	-	-

**Yaşıl çay yarpağı**

Göstəricilərin adı	Cəmi əkmələr, hektar	ondan yeni əkmələr	o cümlədən					
			Ənənəvi üsulla əkilməşdir		İntensiv üsulla əkilməşdir		Superintensiv üsulla əkilməşdir	
			Cəmi	ondan yeni əkmələr	Cəmi	ondan yeni əkmələr	Cəmi	ondan yeni əkmələr
<b>Respublika üzrə</b>	<b>1140.5</b>	<b>4.0</b>	<b>167.0</b>	<b>4.0</b>	<b>345.0</b>	-	<b>628.5</b>	-
<b>Şəki-Zaqatala iqtisadi rayonu</b>	<b>60.0</b>	-	<b>60.0</b>	-	-	-	-	-
Zaqatala rayonu	60.0	-	60.0	-	-	-	-	-
<b>Lənkəran iqtisadi rayonu</b>	<b>1080.5</b>	<b>4.0</b>	<b>107.0</b>	<b>4.0</b>	<b>345.0</b>	-	<b>628.5</b>	-
Astara rayonu	345.0	-	-	-	345.0	-	-	-
Lənkəran şəhəri	628.5	-	-	-	-	-	628.5	-
Masallı rayonu	107.0	4.0	107.0	4.0	-	-	-	-

Üzüm, cəmi

Göstəricilərin adı	Cəmi əkmələr, hektar	ondan yeni əkmələr	o cümlədən					
			Ənənəvi üsulla əkilməşdir		İntensiv üsulla əkilməşdir		Superintensiv üsulla əkilməşdir	
			Cəmi	ondan yeni əkmələr	Cəmi	ondan yeni əkmələr	Cəmi	ondan yeni əkmələr
<b>Respublika üzrə</b>	<b>16008.6</b>	<b>293.2</b>	<b>14776.7</b>	<b>252.7</b>	<b>1231.9</b>	<b>40.5</b>	-	-
<b>Bakı şəhəri</b>	<b>1303.0</b>	<b>6.0</b>	<b>1303.0</b>	<b>6.0</b>	-	-	-	-
Binəqədi rayonu	379.0	-	379.0	-	-	-	-	-
Qaradağ rayonu	15.0	1.0	15.0	1.0	-	-	-	-
Xəzər rayonu	105.0	5.0	105.0	5.0	-	-	-	-
Sabunçu rayonu	800.0	-	800.0	-	-	-	-	-
Suraxanı rayonu	4.0	-	4.0	-	-	-	-	-
<b>Abşeron iqtisadi rayonu</b>	<b>183.2</b>	<b>9.7</b>	<b>183.2</b>	<b>9.7</b>	-	-	-	-
Xızı rayonu	24.2	2.7	24.2	2.7	-	-	-	-
Abşeron rayonu	139.0	7.0	139.0	7.0	-	-	-	-
Sumqayıt şəhəri	20.0	-	20.0	-	-	-	-	-
<b>Gəncə-Qazax iqtisadi rayonu</b>	<b>4040.1</b>	<b>20.0</b>	<b>4040.1</b>	<b>20.0</b>	-	-	-	-
Gəncə şəhəri	94.8	-	94.8	-	-	-	-	-
Qazax rayonu	279.0	-	279.0	-	-	-	-	-
Ağstafa rayonu	476.4	-	476.4	-	-	-	-	-
Tovuz rayonu	745.0	20.0	745.0	20.0	-	-	-	-
Şəmkir rayonu	556.0	-	556.0	-	-	-	-	-
Samux rayonu	1023.2	-	1023.2	-	-	-	-	-
Göygöl rayonu	783.7	-	783.7	-	-	-	-	-
Goranboy rayonu	80.0	-	80.0	-	-	-	-	-
Naftalan şəhəri	2.0	-	2.0	-	-	-	-	-
<b>Şəki-Zaqatala iqtisadi rayonu</b>	<b>952.0</b>	<b>141.0</b>	<b>952.0</b>	<b>141.0</b>	-	-	-	-
Zaqatala rayonu	48.0	-	48.0	-	-	-	-	-
Qax rayonu	148.0	138.0	148.0	138.0	-	-	-	-
Şəki şəhəri	304.0	3.0	304.0	3.0	-	-	-	-
Oğuz rayonu	31.0	-	31.0	-	-	-	-	-
Qəbələ rayonu	421.0	-	421.0	-	-	-	-	-
<b>Lənkəran iqtisadi rayonu</b>	<b>1620.0</b>	<b>4.0</b>	<b>1620.0</b>	<b>4.0</b>	-	-	-	-
Astara rayonu	5.0	-	5.0	-	-	-	-	-
Lənkəran şəhəri	200.0	-	200.0	-	-	-	-	-
Yardımlı rayonu	4.0	4.0	4.0	4.0	-	-	-	-
Masallı rayonu	10.0	-	10.0	-	-	-	-	-
Cəlilabad rayonu	1401.0	-	1401.0	-	-	-	-	-
<b>Quba-Xaçmaz iqtisadi rayonu</b>	<b>909.9</b>	<b>9.5</b>	<b>539.5</b>	<b>9.0</b>	<b>370.4</b>	<b>0.5</b>	-	-
Qusar rayonu	191.0	-	166.0	-	25.0	-	-	-
Xaçmaz rayonu	282.6	2.0	282.6	2.0	-	-	-	-
Şabran rayonu	385.3	0.5	39.9	-	345.4	0.5	-	-
Siyəzən rayonu	51.0	7.0	51.0	7.0	-	-	-	-
<b>Aran iqtisadi rayonu</b>	<b>2314.5</b>	<b>75.5</b>	<b>1986.0</b>	<b>37.5</b>	<b>328.5</b>	<b>38.0</b>	-	-
Beyləqan rayonu	132.0	17.0	132.0	17.0	-	-	-	-
Neftçala rayonu	134.1	-	54.1	-	80.0	-	-	-
Biləsuvar rayonu	43.5	-	-	-	43.5	-	-	-
Salyan rayonu	1122.5	20.0	1122.5	20.0	-	-	-	-
Yevlax şəhəri	340.0	-	340.0	-	-	-	-	-
Ağdaş rayonu	168.9	-	168.9	-	-	-	-	-
Kürdəmir rayonu	167.0	-	-	-	167.0	-	-	-
Sabirabad rayonu	80.0	38.0	42.0	-	38.0	38.0	-	-
Hacıqabul rayonu	105.0	-	105.0	-	-	-	-	-
Şirvan şəhəri	21.5	0.5	21.5	0.5	-	-	-	-
<b>Yuxarı Qarabağ iqtisadi rayonu</b>	<b>192.7</b>	<b>23.5</b>	<b>192.7</b>	<b>23.5</b>	-	-	-	-

Göstəricilərin adı	Cəmi əkmələr, hektar	ondan yeni əkmələr	o cümlədən					
			Ənənəvi üsulla əkilməşdir		İntensiv üsulla əkilməşdir		Superintensiv üsulla əkilməşdir	
			Cəmi	ondan yeni əkmələr	Cəmi	ondan yeni əkmələr	Cəmi	ondan yeni əkmələr
Cəbrayıl rayonu	20.1	-	20.1	-	-	-	-	-
Füzuli rayonu	161.0	23.0	161.0	23.0	-	-	-	-
Tərtər rayonu	11.6	0.5	11.6	0.5	-	-	-	-
<b>Dəğliq Şirvan iqtisadi rayonu</b>	<b>3091.2</b>	<b>4.0</b>	<b>2712.2</b>	<b>2.0</b>	<b>379.0</b>	<b>2.0</b>	-	-
Qobustan rayonu	42.9	-	42.9	-	-	-	-	-
İsmayilli rayonu	1123.1	2.0	1123.1	2.0	-	-	-	-
Ağsu rayonu	131.9	2.0	129.9	-	2.0	2.0	-	-
Şamaxı rayonu	1793.3	-	1416.3	-	377.0	-	-	-
<b>Naxçıvan Muxtar Respublikası</b>	<b>1402.0</b>	<b>-</b>	<b>1248.0</b>	<b>-</b>	<b>154.0</b>	<b>-</b>	<b>-</b>	<b>-</b>
Naxçıvan şəhəri	15.0	-	15.0	-	-	-	-	-
Şərur rayonu	113.0	-	109.0	-	4.0	-	-	-
Babək rayonu	499.0	-	349.0	-	150.0	-	-	-
Ordubad rayonu	5.0	-	5.0	-	-	-	-	-
Culfa rayonu	380.0	-	380.0	-	-	-	-	-
Kəngərli rayonu	88.0	-	88.0	-	-	-	-	-
Şahbuz rayonu	38.0	-	38.0	-	-	-	-	-
Sədərək rayonu	264.0	-	264.0	-	-	-	-	-

**Süfrə üzümü**

Göstəricilərin adı	Cəmi əkmələr, hektar	ondan yeni əkmələr	o cümlədən					
			Ənənəvi üsulla əkilməşdir		İntensiv üsulla əkilməşdir		Superintensiv üsulla əkilməşdir	
			Cəmi	ondan yeni əkmələr	Cəmi	ondan yeni əkmələr	Cəmi	ondan yeni əkmələr
<b>Respublika üzrə</b>	<b>10369.2</b>	<b>291.7</b>	<b>9688.0</b>	<b>251.2</b>	<b>681.2</b>	<b>40.5</b>	-	-
<b>Bakı şəhəri</b>	<b>1303.0</b>	<b>6.0</b>	<b>1303.0</b>	<b>6.0</b>	-	-	-	-
Binəqədi rayonu	379.0	-	379.0	-	-	-	-	-
Qaradağ rayonu	15.0	1.0	15.0	1.0	-	-	-	-
Xəzər rayonu	105.0	5.0	105.0	5.0	-	-	-	-
Sabunçu rayonu	800.0	-	800.0	-	-	-	-	-
Suraxanı rayonu	4.0	-	4.0	-	-	-	-	-
<b>Abşeron iqtisadi rayonu</b>	<b>83.2</b>	<b>9.7</b>	<b>83.2</b>	<b>9.7</b>	-	-	-	-
Xızı rayonu	24.2	2.7	24.2	2.7	-	-	-	-
Abşeron rayonu	39.0	7.0	39.0	7.0	-	-	-	-
Sumqayıt şəhəri	20.0	-	20.0	-	-	-	-	-
<b>Gəncə-Qazax iqtisadi rayonu</b>	<b>2247.6</b>	<b>20.0</b>	<b>2247.6</b>	<b>20.0</b>	-	-	-	-
Gəncə şəhəri	16.4	-	16.4	-	-	-	-	-
Qazax rayonu	193.3	-	193.3	-	-	-	-	-
Ağstafa rayonu	411.4	-	411.4	-	-	-	-	-
Tovuz rayonu	605.0	20.0	605.0	20.0	-	-	-	-
Şəmkir rayonu	376.0	-	376.0	-	-	-	-	-
Samux rayonu	486.0	-	486.0	-	-	-	-	-
Göygöl rayonu	77.5	-	77.5	-	-	-	-	-
Goranboy rayonu	80.0	-	80.0	-	-	-	-	-
Naftalan şəhəri	2.0	-	2.0	-	-	-	-	-
<b>Şəki-Zaqatala iqtisadi rayonu</b>	<b>415.1</b>	<b>141.0</b>	<b>415.1</b>	<b>141.0</b>	-	-	-	-
Zaqatala rayonu	48.0	-	48.0	-	-	-	-	-
Qax rayonu	140.0	138.0	140.0	138.0	-	-	-	-
Şəki şəhəri	154.0	3.0	154.0	3.0	-	-	-	-
Qəbələ rayonu	73.1	-	73.1	-	-	-	-	-
<b>Lənkəran iqtisadi rayonu</b>	<b>420.0</b>	<b>4.0</b>	<b>420.0</b>	<b>4.0</b>	-	-	-	-
Astara rayonu	5.0	-	5.0	-	-	-	-	-
Yardımlı rayonu	4.0	4.0	4.0	4.0	-	-	-	-
Masallı rayonu	10.0	-	10.0	-	-	-	-	-
Cəlilabad rayonu	401.0	-	401.0	-	-	-	-	-
<b>Quba-Xaçmaz iqtisadi rayonu</b>	<b>744.6</b>	<b>8.5</b>	<b>497.9</b>	<b>8.0</b>	<b>246.7</b>	<b>0.5</b>	-	-
Qusar rayonu	189.0	-	166.0	-	23.0	-	-	-
Xaçmaz rayonu	251.0	1.0	251.0	1.0	-	-	-	-
Şabran rayonu	263.6	0.5	39.9	-	223.7	0.5	-	-
Siyəzən rayonu	41.0	7.0	41.0	7.0	-	-	-	-
<b>Aran iqtisadi rayonu</b>	<b>2054.5</b>	<b>75.5</b>	<b>1776.0</b>	<b>37.5</b>	<b>278.5</b>	<b>38.0</b>	-	-
Beyləqan rayonu	132.0	17.0	132.0	17.0	-	-	-	-
Neftçala rayonu	134.1	-	54.1	-	80.0	-	-	-
Biləsuvar rayonu	43.5	-	-	-	43.5	-	-	-
Salyan rayonu	1122.5	20.0	1122.5	20.0	-	-	-	-
Yevlax şəhəri	130.0	-	130.0	-	-	-	-	-
Ağdaş rayonu	168.9	-	168.9	-	-	-	-	-
Kürdəmir rayonu	117.0	-	-	-	117.0	-	-	-
Sabirabad rayonu	80.0	38.0	42.0	-	38.0	38.0	-	-
Hacıqabul rayonu	105.0	-	105.0	-	-	-	-	-
Şirvan şəhəri	21.5	0.5	21.5	0.5	-	-	-	-
<b>Yuxarı Qarabağ iqtisadi rayonu</b>	<b>85.2</b>	<b>23.0</b>	<b>85.2</b>	<b>23.0</b>	-	-	-	-
Cəbrayıl rayonu	11.1	-	11.1	-	-	-	-	-
Füzuli rayonu	63.0	23.0	63.0	23.0	-	-	-	-



Göstəricilərin adı	Cəmi əkmələr, hektar	ondan yeni əkmələr	o cümlədən					
			Ənənəvi üsulla əkilməşdir		İntensiv üsulla əkilməşdir		Superintensiv üsulla əkilməşdir	
			Cəmi	ondan yeni əkmələr	Cəmi	ondan yeni əkmələr	Cəmi	ondan yeni əkmələr
Tərtər rayonu	11.1	-	11.1	-	-	-	-	-
<b>Dağlıq Şirvan iqtisadi rayonu</b>	<b>1655.0</b>	<b>4.0</b>	<b>1653.0</b>	<b>2.0</b>	<b>2.0</b>	<b>2.0</b>	-	-
Qobustan rayonu	34.9	-	34.9	-	-	-	-	-
İsmayilli rayonu	311.2	2.0	311.2	2.0	-	-	-	-
Ağsu rayonu	87.6	2.0	85.6	-	2.0	2.0	-	-
Şamaxı rayonu	1221.3	-	1221.3	-	-	-	-	-
<b>Naxçıvan Muxtar Respublikası</b>	<b>1361.0</b>	<b>-</b>	<b>1207.0</b>	<b>-</b>	<b>154.0</b>	<b>-</b>	<b>-</b>	<b>-</b>
Naxçıvan şəhəri	15.0	-	15.0	-	-	-	-	-
Şərur rayonu	108.0	-	104.0	-	4.0	-	-	-
Babək rayonu	494.0	-	344.0	-	150.0	-	-	-
Ordubad rayonu	5.0	-	5.0	-	-	-	-	-
Culfa rayonu	375.0	-	375.0	-	-	-	-	-
Kəngərli rayonu	65.0	-	65.0	-	-	-	-	-
Şahbuz rayonu	37.0	-	37.0	-	-	-	-	-
Sədərək rayonu	262.0	-	262.0	-	-	-	-	-

**Şərab üzümü**

Göstəricilərin adı	Cəmi əkmələr, hektar	ondan yeni əkmələr	o cümlədən					
			Ənənəvi üsulla əkilməşdir		İntensiv üsulla əkilməşdir		Superintensiv üsulla əkilməşdir	
			Cəmi	ondan yeni əkmələr	Cəmi	ondan yeni əkmələr	Cəmi	ondan yeni əkmələr
<b>Respublika üzrə</b>	<b>5639.4</b>	<b>1.5</b>	<b>5088.7</b>	<b>1.5</b>	<b>550.7</b>	-	-	-
<b>Abşeron iqtisadi rayonu</b>	<b>100.0</b>	-	<b>100.0</b>	-	-	-	-	-
Abşeron rayonu	100.0	-	100.0	-	-	-	-	-
<b>Gəncə-Qazax iqtisadi rayonu</b>	<b>1792.5</b>	-	<b>1792.5</b>	-	-	-	-	-
Gəncə şəhəri	78.4	-	78.4	-	-	-	-	-
Qazax rayonu	85.7	-	85.7	-	-	-	-	-
Ağstafa rayonu	65.0	-	65.0	-	-	-	-	-
Tovuz rayonu	140.0	-	140.0	-	-	-	-	-
Şəmkir rayonu	180.0	-	180.0	-	-	-	-	-
Samux rayonu	537.2	-	537.2	-	-	-	-	-
Göygöl rayonu	706.2	-	706.2	-	-	-	-	-
<b>Şəki-Zaqatala iqtisadi rayonu</b>	<b>536.9</b>	-	<b>536.9</b>	-	-	-	-	-
Qax rayonu	8.0	-	8.0	-	-	-	-	-
Şəki şəhəri	150.0	-	150.0	-	-	-	-	-
Oğuz rayonu	31.0	-	31.0	-	-	-	-	-
Qəbələ rayonu	347.9	-	347.9	-	-	-	-	-
<b>Lənkəran iqtisadi rayonu</b>	<b>1200.0</b>	-	<b>1200.0</b>	-	-	-	-	-
Lənkəran şəhəri	200.0	-	200.0	-	-	-	-	-
Cəlilabad rayonu	1000.0	-	1000.0	-	-	-	-	-
<b>Quba-Xaçmaz iqtisadi rayonu</b>	<b>165.3</b>	<b>1.0</b>	<b>41.6</b>	<b>1.0</b>	<b>123.7</b>	-	-	-
Qusar rayonu	2.0	-	-	-	2.0	-	-	-
Xaçmaz rayonu	31.6	1.0	31.6	1.0	-	-	-	-
Şabran rayonu	121.7	-	-	-	121.7	-	-	-
Siyəzən rayonu	10.0	-	10.0	-	-	-	-	-
<b>Aran iqtisadi rayonu</b>	<b>260.0</b>	-	<b>210.0</b>	-	<b>50.0</b>	-	-	-
Yevlax şəhəri	210.0	-	210.0	-	-	-	-	-
Kürdəmir rayonu	50.0	-	-	-	50.0	-	-	-
<b>Yuxarı Qarabağ iqtisadi rayonu</b>	<b>107.5</b>	<b>0.5</b>	<b>107.5</b>	<b>0.5</b>	-	-	-	-
Cəbrayıl rayonu	9.0	-	9.0	-	-	-	-	-
Füzuli rayonu	98.0	-	98.0	-	-	-	-	-
Tərtər rayonu	0.5	0.5	0.5	0.5	-	-	-	-
<b>Dağlıq Şirvan iqtisadi rayonu</b>	<b>1436.2</b>	-	<b>1059.2</b>	-	<b>377.0</b>	-	-	-
Qobustan rayonu	8.0	-	8.0	-	-	-	-	-
İsmayilli rayonu	811.9	-	811.9	-	-	-	-	-
Ağsu rayonu	44.3	-	44.3	-	-	-	-	-
Şamaxı rayonu	572.0	-	195.0	-	377.0	-	-	-
<b>Naxçıvan Muxtar Respublikası</b>	<b>41.0</b>	-	<b>41.0</b>	-	-	-	-	-
Şərur rayonu	5.0	-	5.0	-	-	-	-	-
Babək rayonu	5.0	-	5.0	-	-	-	-	-
Culfa rayonu	5.0	-	5.0	-	-	-	-	-
Kəngərli rayonu	23.0	-	23.0	-	-	-	-	-
Şahbuz rayonu	1.0	-	1.0	-	-	-	-	-
Sədərək rayonu	2.0	-	2.0	-	-	-	-	-

12.12.2019

Buraxılışa məsul:

Kənd təsərrüfatı statistikasına şöbəsi

Şöbə müdiri: Məmmədov Gündüz Müküş oğlu

tel. (012) 538-73-57

İcraçı: Məlikov Orxan Malik oğlu

tel. (012) 538-63-01

e-mail: [orkhan.malikov@stat.gov.az](mailto:orkhan.malikov@stat.gov.az)