

Azərbaycan Respublikasının Dövlət Statistika Komitəsi
State Statistical Committee of the Republic of Azerbaijan

AZƏRBAYCANDA NƏQLİYYAT
TRANSPORT IN AZERBAIJAN

Rəsmi nəşr
Official publication

Statistik məcmuə
Statistical yearbook

BAKİ / BAKU
2020

Ön söz

“Azərbaycanda nəqliyyat” statistika məcmuəsində ölkə nəqliyyatının vəziyyətini xarakterizə edən əsas göstəricilər verilmişdir. Nəqliyyatın infrastrukturunu, inkişaf dinamikası və müqayisə etmək üçün bir sıra dünya ölkələrinin bu sahədə olan məlumatları məcmuəyə daxil edilmişdir. Məcmuədə ayrı-ayrı nəqliyyat növləri üzrə daşınmış yüklərin həcmi, yük dövriyyəsi, sərnişin daşınması, sərnişin dövriyyəsi, nəqliyyat fəaliyyətindən əldə olunan gəlir və daşımalara çəkilən xərclər, nəqliyyata yönəldilmiş investisiyalar, istifadəyə verilmiş əsas fondlar, nəqliyyat müəssisələrində çalışan işçilərin sayı və əmək haqqı, ayrı-ayrı nəqliyyat növlərinin vəziyyətini xarakterizə edən digər əsas məlumatlar, habelə ölkənin regionları üzrə avtomobil nəqliyyatının işi və yollar haqqında məlumatlar əks olunmuşdur.

Statistik göstəricilər və onların formalaşması haqqında qısa metodoloji izahatlar cədvəllərdən sonra verilmişdir.

Məcmuə iki dildə - azərbaycan və ingilis dillərində hazırlanmış və cədvəllər müvafiq ardıcılıqla tərtib olunmuşdur. Məcmuə ilə bağlı irad və təkliflərə görə əvvəlcədən təşəkkür edirik.

Ünvan: AZ1136 Bakı şəhəri, İnşaatçılar prospekti, 81, Dövlət Statistika Komitəsi.

E-poçt sc@stat.gov.az;

ismail.suleymanov@stat.gov.az;

tel: (99412) 538 62 96.

Şərti işarələr:

- “-“ hadisə baş verməmişdir
- “...” məlumat mövcud deyil
- “0,0” məlumat çox kiçik rəqəmlə xarakterizə olunur

Qeyd: Bəzi hallarda yekunla toplananların cəmi arasındakı fərq rəqəmlərin yuvarlaqlaşdırılması ilə izah olunur

Foreword

Statistical yearbook “Transport in Azerbaijan” covers statistical information on main indicators characterizing the country transport situation during last years. Transport infrastructure, development dynamics and information of some world countries in this field for comparison are included in this yearbook. The yearbook also reflects volume of transported cargo by separate types of transport means, cargo turnover, passenger conveyance, passenger turnover, income from transport activity and expenditures on transportation, investment directed to transport, fixed assets submitted for use, number of employees in transport enterprises and their nominal average monthly wage, other information characterizing situation of separate types of transport, as well as information on operation of motor transport by the country regions.

Methodological explanations on statistical indicators and their formation are shortly given after tables. The yearbook has been prepared in two languages – Azerbaijan and English and the tables were correspondingly compiled in series. We would like to appreciate in advance for the comments and suggestions with yearbook.

Post address: State Statistical Committee, Inshaatchilar av. 81 AZ1136 Baku

E-mail: sc@stat.gov.az;

ismail.suleymanov@stat.gov.az;

tel: (99412) 538 62 96.

Conventional symbols:

- “-“ not applicable
- “...” data not available
- “0,0” data characterized by the least number

Note. In some cases discrepancy between total and the summed is explained by rounding

Məlumatlardan istifadə edərkən Azərbaycan Respublikasının Dövlət Statistika Komitəsinə istinad etmək lazımdır.

In cases of using statistics, it should be referred to the State Statistical Committee of the Republic of Azerbaijan.

MÜNDƏRİCAT

CONTENTS

Ön söz.....	3
<i>Foreword.....</i>	<i>3</i>
 Nəqliyyat üzrə əsas makro göstəricilər.....	 9
<i>Main indicators of transport.....</i>	<i>9</i>
 Nəqliyyat və qeyri-nəqliyyat sektorunda yük daşınması.....	 10
<i>Goods transportation in the transport and non-transport sectors.....</i>	<i>10</i>
 Ayrı-ayrı nəqliyyat növləri ilə yük daşınması.....	 11
<i>Goods transportation by means of transport.....</i>	<i>11</i>
 Nəqliyyat sektorunda yük daşınması.....	 12
<i>Goods transportation in the transport sectors.....</i>	<i>12</i>
 Nəqliyyat və qeyri-nəqliyyat sektorunda yük dövriyyəsi.....	 13
<i>Turnover of goods in transport and nontransport sectors.....</i>	<i>13</i>
 Ayrı-ayrı nəqliyyat növləri üzrə yük dövriyyəsi.....	 14
<i>Turnover of goods by means of transport.....</i>	<i>14</i>
 Nəqliyyat sektorunda yük dövriyyəsi.....	 15
<i>Turnover of goods in transport sector.....</i>	<i>15</i>
 Nəqliyyat sektorunda yük dövriyyəsinin nəqliyyat növlərinə görə strukturu.....	 16
<i>Structure of turnover of goods by means of transport in the transport sectors.....</i>	<i>16</i>
 Nəqliyyat və qeyri-nəqliyyat sektorunda 1 ton yükün orta daşınma məsafəsi.....	 16
<i>Average transportation distance of 1 tonn goods in the transport and non-transport sectors.....</i>	<i>16</i>

Nəqliyyat sektorunda sərnişin daşınması.....	17
<i>Conveyance of passengers in transport sectors.....</i>	<i>17</i>
Nəqliyyat sektorunda əlaqə növləri üzrə sərnişin daşınması.....	18
<i>Conveyance of passenger by means of link in transport sector.....</i>	<i>18</i>
Nəqliyyat sektorunda sərnişin dövriyyəsi.....	19
<i>Passenger turnover in transport sectors.....</i>	<i>19</i>
Nəqliyyat sektorunda daşınmalardan əldə olunan gəlir.....	20
<i>Income from transportation in transport sector.....</i>	<i>20</i>
Nəqliyyat sektorunda yük və sərnişin daşınmasına çəkilmiş xərclər.....	23
<i>Expenditure to goods and passenger conveyance in transport sector.....</i>	<i>23</i>
Əlaqə yollarının uzunluğu.....	26
<i>Length of link ways.....</i>	<i>26</i>
Nəqliyyat vasitələrinin ilkin qeydiyyatı.....	26
<i>First registration of transport means.....</i>	<i>26</i>
Nəqliyyat sektorunda çalışan işçilərin orta illik sayı.....	27
<i>Average annual number of workers in transport enterprises.....</i>	<i>27</i>
Nəqliyyat müəssisələrində işləyənlərin orta aylıq nominal əməkhaqqı.....	27
<i>Average nominal wages of workers in transport enterprises.....</i>	<i>27</i>
Nəqliyyatda əsas fondların istifadəyə verilməsi.....	28
<i>Putting into operation of fixed assets by transport.....</i>	<i>28</i>
Nəqliyyata yönəldilmiş investisiyalar.....	28
<i>Capital investment to transport.....</i>	<i>28</i>

<i>Avropa-Qafqaz-Asiya nəqliyyat dəhlizində nəqliyyatın fəaliyyəti (Azərbaycan hissəsində).....</i>	29
<i>Activity of the transport of Transport Corridor Euorope-Caucasus-Asia in the territory of Azerbaijan.....</i>	29
<i>Dəmir yolu nəqliyyatı.....</i>	30
<i>Railway transport.....</i>	30
<i>Dəniz nəqliyyatı.....</i>	31
<i>Sea transport.....</i>	31
<i>Hava nəqliyyatı.....</i>	32
<i>Air transport.....</i>	32
<i>Şəhər elektrik nəqliyyatı.....</i>	33
<i>Urban electic transport.....</i>	33
<i>Nəqliyyat sektorunda 1 sərnişinin orta daşınma məsafəsi.....</i>	33
<i>Average transportation of 1 passenger in transport sektors.....</i>	33
<i>Boru kəməri nəqliyyatı.....</i>	34
<i>Pipeline transport.....</i>	34
<i>Yol - nəqliyyat hadisələri.....</i>	35
<i>Road traffic accidents.....</i>	35
<i>Avtomobil yolları.....</i>	37
<i>Motorways.....</i>	37
<i>Avtomobil nəqliyyatı.....</i>	38
<i>Road transport.....</i>	38

<i>Nəqliyyat vasitələrinin sayı.....</i>	<i>38</i>
<i>Number of motor vehicles.....</i>	<i>38</i>
<i>Nəqliyyat vasitələri parkının yaş strukturu.....</i>	<i>39</i>
<i>Age structure of motor vehicles.....</i>	<i>39</i>
<i>Nəqliyyat vasitələrinin yanacaq növünə və yük tutumuna görə bölgüsü.....</i>	<i>40</i>
<i>Breakdown of motor vehicles by the form fuels and tonnages.....</i>	<i>40</i>
<i>Minik avtomobillərinin markalarına görə bölgüsü.....</i>	<i>41</i>
<i>Division of passenger cars on type.....</i>	<i>41</i>
<i>Nəqliyyat infrastrukturunun keyfiyyət göstəriciləri.....</i>	<i>43</i>
<i>Quality indicators of transport's infrastructure.....</i>	<i>43</i>
REGIONLAR.....	44
REGIONS.....	44
<i>Növlər üzrə yük daşınması.....</i>	<i>66</i>
<i>Cargo transportation by types.....</i>	<i>66</i>
<i>MDB ölkələri üzrə nəqliyyatın əsas göstəriciləri.....</i>	<i>70</i>
<i>Main transport indicators of CIS countries.....</i>	<i>70</i>
Qrafiklər.....	73
<i>Charts.....</i>	<i>73</i>
<i>Metodoloji izahat.....</i>	<i>78</i>
<i>Methodological explanation.....</i>	<i>78</i>

1.1 Nəqliyyat üzrə əsas makro göstəricilər

1.1 Main macro indicators of transport

	2015	2016	2017	2018	2019	
Əlavə dəyər (cari qiymətlərlə), milyon manat	3 242	4 076	4 719	4 928	4 940*	Value added (at current prices), million manats
Ümumi mənfəət (cari qiymətlərlə), milyon manat	2 523	3 281	3 860	3 959	3 997*	Gross operating surplus (at current prices), million manats
Xalis mənfəət (cari qiymətlərlə), milyon manat	1 860	2 162	2 935	3 137	3 165*	Net operating surplus (current prices), million manats
Müddətli işçilərin orta illik sayı, min nəfər	127,3	123,8	126,1	126,8	130,8	Average annual number of workers, thousand persons
Orta aylıq nominal əməkhaqqı, manat	576	649	734	807	856	Average monthly nominal wages, manat
Əsas fondlar (ilin sonuna), milyon manat	10 301	11 582	12 404	15 175	15 541*	Fixed assets (end of the year), million manats
Əsas kapitala investisiyalar, milyon manat	2 195	1 391	1 774	1 923	2 189	Investment in fixed capital, million manats

1.1.1 Ölkə iqtisadiyyatında nəqliyyatın xüsusi çəkisi, faizlə

1.1.1 Transport in the economy of the country, in percent

	2015	2016	2017	2018	2019	
Əlavə dəyər	6,0	6,7	6,7	6,2	6,0*	Value added
Ümumi mənfəət	6,6	7,6	7,4	6,7	7,0*	Gross operating surplus
Xalis mənfəət	5,4	6,5	6,5	5,8	6,0*	Net operating surplus
İşçilərin orta illik sayı	8,4	8,1	8,2	8,1	8,0	Average annual number of workers
Orta aylıq nominal əməkhaqqı**	123,3	129,9	138,9	148,2	134,8	Average monthly nominal wages**
Əsas fondlar	8,3	8,1	6,8	7,6	7,4*	Fixed assets
Əsas kapitala investisiyalar	13,8	8,8	10,2	11,2	11,8	Investment in fixed capital

*) ilkin məlumatlar əsasında

*) based on preliminary data

**) ölkə üzrə orta aylıq nominal əməkhaqqı ilə müqayisə, faizlə

**) comparison average wages of country, in per cent

2.1 Nəqliyyat və qeyri-nəqliyyat sektorunda yük daşınması, 1000 ton
2.1 Goods transportation in the transport and non-transport sectors, 1000 tonnes

	2015	2016	2017	2018	2019	
Cəmi	245 369	245 402	249 204	252 875	261 230	Total
Nəqliyyat sektoru	222 373	222 461	226 419	230 144	235 288	Transport sector
Dəmir yolu	17 090	15 479	14 558	13 954	15 222	Railway
Dəniz	6 626	5 807	8 344	8 236	5 969	Sea
Hava	129	160	173	208	183	Air
Boru kəməri	60 923	59 556	58 490	58 402	58 596	Pipelines
neft kəməri	45 672	44 129	42 559	41 491	38 787	oil pipes
qaz kəməri	15 251	15 427	15 931	16 911	19 809	gas pipes
Avtomobil	137 605	141 459	144 854	149 344	155 318	Road
Qeyri-nəqliyyat sektoru	22 996	22 941	22 785	22 731	25 942	Non-transport sector
Dəmir yolu	4 148	3 792	3 644	3 232	3 352	Railway
Neft kəməri	4 223	4 129	3 791	3 750	3 751	Oil pipes
Avtomobil	14 625	15 020	15 350	15 749	18 839	Road

2.1.1 Nəqliyyat və qeyri-nəqliyyat sektorunda yük daşınması, əvvəlki ilə nisbətən %-lə
2.1.1 Goods transportation in the transport and non-transport sectors, to previous year in %

	2015	2016	2017	2018	2019	
Cəmi	100,2	100,0	101,5	101,5	103,3	Total
Nəqliyyat sektoru	100,2	100,0	101,8	101,6	102,2	Transport sector
Dəmir yolu	78,4	90,6	94,1	95,9	109,1	Railway
Dəniz	66,7	87,6	143,7	98,7	72,5	Sea
Hava	103,2	124,0	108,1	120,2	88,0	Air
Boru kəməri	99,0	97,8	98,2	99,8	100,3	Pipelines
neft kəməri	99,8	96,6	96,4	97,5	93,5	oil pipes
qaz kəməri	96,8	101,2	103,3	106,2	117,1	gas pipes
Avtomobil	107,0	102,8	102,4	103,1	104,0	Road
Qeyri-nəqliyyat sektoru	100,7	99,8	99,3	99,8	114,1	Non-transport sector
Dəmir yolu	85,2	91,4	96,1	88,7	103,7	Railway
Neft kəməri	98,3	97,8	91,8	98,9	100,0	Oil pipes
Avtomobil	106,9	102,7	102,2	102,6	119,6	Road

2.2 Ayrı-ayrı nəqliyyat növləri ilə yük daşınması, 1000 ton
2.2 Goods transportation by means of transport, 1000 tonnes

	2015	2016	2017	2018	2019	
Cəmi	245 369	245 402	249 204	252 875	261 230	Total
Dəmir yolu	21 238	19 271	18 202	17 186	18 574	Railway
nəqliyyat sektoru	17 090	15 479	14 558	13 954	15 222	transport sector
qeyri-nəqliyyat sektoru	4 148	3 792	3 644	3 232	3 352	non-transport sector
Dəniz	6 626	5 807	8 344	8 236	5 969	Sea
Hava	129	160	173	208	183	Air
Boru kəməri	65 146	63 685	62 281	62 152	62 347	Pipelines
neft kəməri	49 895	48 258	46 350	45 241	42 538	oil pipes
nəqliyyat sektoru	45 672	44 129	42 559	41 491	38 787	transport sector
qeyri-nəqliyyat sektoru	4 223	4 129	3 791	3 750	3 751	non-transport sector
qaz kəməri	15 251	15 427	15 931	16 911	19 809	gas pipes
Avtomobil	152 230	156 479	160 204	165 093	174 157	Road
nəqliyyat sektoru	137 605	141 459	144 854	149 344	155 318	transport sector
qeyri-nəqliyyat sektoru	14 625	15 020	15 350	15 749	18 839	non-transport sector

2.2.1 Ayrı-ayrı nəqliyyat növləri ilə yük daşınması, əvvəlki ilə nisbətən %-lə
2.2.1 Goods transportation by means of transport, to previous year in %

	2015	2016	2017	2018	2019	
Cəmi	100,2	100,0	101,5	101,5	103,3	Total
Dəmir yolu	79,7	90,7	94,5	94,4	108,1	Railway
nəqliyyat sektoru	78,4	90,6	94,1	95,9	109,1	transport sector
qeyri-nəqliyyat sektoru	85,2	91,4	96,1	88,7	103,7	non-transport sector
Dəniz	66,7	87,6	143,7	98,7	72,5	Sea
Hava	103,2	124,0	108,1	120,2	88,0	Air
Boru kəməri	99,0	97,8	97,8	99,8	100,3	Pipelines
neft kəməri	99,6	96,7	96,0	97,6	94,0	oil pipes
nəqliyyat sektoru	99,8	96,6	96,4	97,5	93,5	transport sector
qeyri-nəqliyyat sektoru	98,3	97,8	91,8	98,9	100,0	non-transport sector
qaz kəməri	96,8	101,2	103,3	106,2	117,1	gas pipes
Avtomobil	107,0	102,8	102,4	103,1	105,5	Road
nəqliyyat sektoru	107,0	102,8	102,4	103,1	104,0	transport sector
qeyri-nəqliyyat sektoru	106,9	102,7	102,2	102,6	119,6	non-transport sector

2.3 Nəqliyyat sektorunda yük daşınması, 1000 ton
2.3 Goods transportation in the transport sector, 1000 tonnes

	2015	2016	2017	2018	2019	
Cəmi	222 373	222 461	226 419	230 144	235 288	Total
Dəmir yolu	17 090	15 479	14 558	13 954	15 222	Railway
Dəniz	6 626	5 807	8 344	8 236	5 969	Sea
Hava	129	160	173	208	183	Air
Boru kəməri	60 923	59 556	58 490	58 402	58 596	Pipelines
neft kəməri	45 672	44 129	42 559	41 491	38 787	oil pipes
qaz kəməri	15 251	15 427	15 931	16 911	19 809	gas pipes
Avtomobil	137 605	141 459	144 854	149 344	155 318	Road

2.3.1 Nəqliyyat sektorunda yük daşınması, əvvəlki ilə nisbətən %-lə
2.3.1 Goods transportation in the transport sector, to previous year in %

	2015	2016	2017	2018	2019	
Cəmi	100,2	100,0	101,8	101,6	102,2	Total
Dəmir yolu	78,4	90,6	94,0	95,9	109,1	Railway
Dəniz	66,7	87,6	143,7	98,7	72,5	Sea
Hava	103,2	124,0	108,1	120,2	88,0	Air
Boru kəməri	99,0	97,8	98,2	99,8	100,3	Pipelines
neft kəməri	99,8	96,6	96,4	97,5	93,5	oil pipes
qaz kəməri	96,8	101,2	103,3	106,2	117,1	gas pipes
Avtomobil	107,0	102,8	102,4	103,1	104,0	Road

2.3.2 Yük daşınmasının nəqliyyat növlərinə görə strukturu, yekuna nisbətən %-lə
2.3.2 Structure of goods transportation by means of transport in the transport sector, in %

	2015	2016	2017	2018	2019	
Cəmi	100,0	100,0	100,0	100,0	100,0	Total
Dəmir yolu	7,7	6,9	6,4	6,0	6,5	Railway
Dəniz	3,0	2,6	3,7	3,6	2,5	Sea
Hava	0,1	0,1	0,1	0,1	0,1	Air
Boru kəməri	27,4	26,8	25,8	25,4	24,9	Pipelines
neft kəməri	20,5	19,8	18,8	18,0	16,5	oil pipes
qaz kəməri	6,9	7,0	7,0	7,4	8,4	gas pipes
Avtomobil	61,8	63,6	64,0	64,9	66,0	Road

3.1 Nəqliyyat və qeyri-nəqliyyat sektorunda yük dövriyyəsi, milyon ton-km

3.1 Turnover of goods in transport and non-transport sector, million tonne-km

	2015	2016	2017	2018	2019	
Cəmi	96 846	94 772	95 736	97 011	93 505	Total
Nəqliyyat sektoru	92 776	90 768	92 002	93 296	89 749	Transport sector
Dəmir yolu	6 210	5 192	4 633	4 492	5 152	Railway
Dəniz	2 937	3 002	4 418	4 576	3 351	Sea
Hava	582	683	738	919	947	Air
Boru kəməri	67 515	65 924	65 879	66 452	62 768	Pipelines
neft kəməri	62 511	60 907	60 616	60 658	55 798	oil pipes
qaz kəməri	5 004	5 017	5 263	5 794	6 970	gas pipes
Avtomobil	15 532	15 967	16 334	16 857	17 531	Road
Qeyri-nəqliyyat sektoru	4 070	4 004	3 734	3 715	3 756	Non-transport sector
Dəmir yolu	59	58	57	58	59	Railway
Neft kəməri	3 505	3 427	3 147	3 112	3 113	Oil pipes
Avtomobil	506	519	530	545	584	Road

3.1.1 Nəqliyyat və qeyri-nəqliyyat sektorunda yük dövriyyəsi, əvvəlki ilə nisbətən %-lə

3.1.1 Turnover of goods in transport and non-transport sector, to previous year in %

	2015	2016	2017	2018	2019	
Cəmi	99,2	97,9	101,0	101,3	96,4	Total
Nəqliyyat sektoru	99,2	97,8	101,4	101,4	96,2	Transport sector
Dəmir yolu	84,2	83,6	89,2	97,0	114,7	Railway
Dəniz	71,2	102,2	147,2	103,6	73,2	Sea
Hava	121,0	117,4	108,1	124,5	103,0	Air
Boru kəməri	100,7	97,6	99,9	100,9	94,5	Pipelines
neft kəməri	100,8	97,4	99,5	100,1	92,0	oil pipes
qaz kəməri	99,9	100,3	104,9	110,1	120,3	gas pipes
Avtomobil	107,0	102,8	102,3	103,2	104,0	Road
Qeyri-nəqliyyat sektoru	99,3	98,4	93,3	99,5	101,1	Non-transport sector
Dəmir yolu	98,3	98,3	98,3	101,8	101,7	Railway
Neft kəməri	98,3	97,8	91,8	98,9	100,0	Oil pipes
Avtomobil	107,0	102,6	102,1	102,8	107,2	Road

3.2 Ayrı-ayrı nəqliyyat növləri üzrə yük dövriyyəsi, milyon ton-km

3.2 Turnover of goods by means of transport, million tonne-km

	2015	2016	2017	2018	2019	
Cəmi	96 846	94 772	95 736	97 011	93 505	Total
Dəmir yolu	6 269	5 250	4 690	4 550	5 211	Railway
nəqliyyat sektoru	6 210	5 192	4 633	4 492	5 152	transport sector
qeyri-nəqliyyat sektoru	59	58	57	58	59	non-transport sector
Dəniz	2 937	3 002	4 418	4 576	3 351	Sea
Hava	582	683	738	919	947	Air
Boru kəməri	71 020	69 351	69 026	69 564	65 881	Pipelines
neft kəməri	66 016	64 334	63 763	63 770	58 911	oil pipes
nəqliyyat sektoru	62 511	60 907	60 616	60 658	55 798	transport sector
qeyri-nəqliyyat sektoru	3 505	3 427	3 147	3 112	3 113	non-transport sector
qaz kəməri	5 004	5 017	5 263	5 794	6 970	gas pipes
Avtomobil	16 038	16 486	16 864	17 402	18 115	Road
nəqliyyat sektoru	15 532	15 967	16 334	16 857	17 531	transport sector
qeyri-nəqliyyat sektoru	506	519	530	545	584	non-transport sector

3.2.1 Ayrı-ayrı nəqliyyat növləri üzrə yük dövriyyəsi, əvvəlki ilə nisbətən %-lə

3.2.1 Turnover of goods by means of transport, to previous year in %

	2015	2016	2017	2018	2019	
Cəmi	99,2	97,9	101,0	101,3	96,4	Total
Dəmir yolu	84,4	83,7	89,3	97,0	114,5	Railway
nəqliyyat sektoru	84,2	83,6	89,2	97,0	114,7	transport sector
qeyri-nəqliyyat sektoru	98,3	98,3	98,3	101,8	101,7	non-transport sector
Dəniz	71,2	102,2	147,2	103,6	73,2	Sea
Hava	121,0	117,4	108,1	124,5	103,0	Air
Boru kəməri	100,6	97,6	99,5	100,8	94,7	Pipelines
neft kəməri	100,6	97,5	99,1	100,0	92,4	oil pipes
nəqliyyat sektoru	100,8	97,4	99,5	100,1	92,0	transport sector
qeyri-nəqliyyat sektoru	98,3	97,8	91,8	98,9	100,0	non-transport sector
qaz kəməri	99,9	100,3	104,9	110,1	120,3	gas pipes
Avtomobil	107,0	102,8	102,3	103,2	104,1	Road
nəqliyyat sektoru	107,0	102,8	102,3	103,2	104,0	transport sector
qeyri-nəqliyyat sektoru	107,0	102,6	102,1	102,8	107,2	non-transport sector

3.3 Nəqliyyat sektorunda yük dövriyyəsi, milyon ton-km
3.3 Turnover of goods in transport sector, million tonne -km

	2015	2016	2017	2018	2019	
Cəmi	92 776	90 768	92 002	93 296	89 749	Total
Dəmir yolu	6 210	5 192	4 633	4 492	5 152	Railway
Dəniz	2 937	3 002	4 418	4 576	3 351	Sea
Hava	582	683	738	919	947	Air
Boru kəməri	67 515	65 924	65 879	66 452	62 768	Pipelines
neft kəməri	62 511	60 907	60 616	60 658	55 798	oil pipes
qaz kəməri	5 004	5 017	5 263	5 794	6 970	gas pipes
Avtomobil	15 532	15 967	16 334	16 857	17 531	Road

3.3.1 Nəqliyyat sektorunda yük dövriyyəsi, əvvəlki ilə nisbətən %-lə
3.3.1 Turnover of goods in the transport sector, to previous year in %

	2015	2016	2017	2018	2019	
Cəmi	99,2	97,8	101,4	101,4	96,2	Total
Dəmir yolu	84,2	83,6	89,2	97,0	114,7	Railway
Dəniz	71,2	102,2	147,2	103,6	73,2	Sea
Hava	121,0	117,4	108,1	124,5	103,0	Air
Boru kəməri	100,7	97,6	99,9	100,9	94,5	Pipelines
neft kəməri	100,8	97,4	99,5	100,1	92,0	oil pipes
qaz kəməri	99,9	100,3	104,9	110,1	120,3	gas pipes
Avtomobil	107,0	102,8	102,3	103,2	104,0	Road

**3.4 Nəqliyyat sektorunda yük dövriyyəsinin nəqliyyat növlərinə görə strukturu,
yekuna nisbətən %-lə**

**3.4 Structure of turnover of goods by means of transport
in the transport sector, in %**

	2015	2016	2017	2018	2019	
Cəmi	100,0	100,0	100,0	100,0	100,0	Total
Dəmir yolu	6,7	5,7	5,0	4,8	5,7	Railway
Dəniz	3,2	3,3	4,8	4,9	3,7	Sea
Hava	0,6	0,8	0,8	1,0	1,1	Air
Boru kəməri	72,8	72,6	71,6	71,2	69,9	Pipelines
neft kəməri	67,4	67,1	65,9	65,0	62,2	oil pipes
qaz kəməri	5,4	5,5	5,7	6,2	7,7	gas pipes
Avtomobil	16,7	17,6	17,8	18,1	19,6	Road

**3.5 Nəqliyyat və qeyri-nəqliyyat sektorunda 1 ton yükün
orta daşınma məsafəsi, km**

**3.5 Average transportation distance of 1 tonn goods in the transport and
non-transport sector, km**

	2015	2016	2017	2018	2019	
Cəmi	394,7	386,2	384,2	383,6	357,9	Total
Nəqliyyat sektoru	417,2	408,0	406,3	405,3	381,4	Transport sector
Dəmir yolu	363,4	335,4	318,2	321,9	338,5	Railway
Dəniz	443,3	516,9	529,4	555,6	561,4	Sea
Hava	4 511,6	4 268,8	4 265,9	4 418,3	5 174,9	Air
Boru kəməri	1 108,2	1 106,9	1 126,3	1 137,8	1 071,2	Pipelines
neft kəməri	1 368,7	1 380,2	1 424,3	1 462,0	1 438,6	oil pipes
qaz kəməri	328,1	325,2	330,4	342,6	351,9	gas pipes
Avtomobil	112,9	112,9	112,8	112,9	112,9	Road
Qeyri-nəqliyyat sektoru	177,0	174,5	163,9	163,4	144,8	Non-transport sector
Dəmir yolu	14,2	15,3	15,6	17,9	17,6	Railway
Neft kəməri	830,0	830,0	830,1	829,9	829,9	Oil pipes
Avtomobil	34,6	34,6	34,5	34,6	31,0	Road

4.1 Nəqliyyat sektorunda sərnişin daşınması, 1000 sərnişin
4.1 Conveyance of passengers in transport sector, 1000 passengers

	2015	2016	2017	2018	2019	
Cəmi	1 891 905	1 929 685	1 973 440	2 002 836	2 056 516	Total
Dəmir yolu	1 883	1 978	2 490	2 841	3 850	Railway
Dəniz	9	20	17	16	22	Sea
Hava	1 818	1 980	2 359	2 399	2 704	Air
Metro	222 040	217 516	228 848	231 016	236 682	Metro
Avtomobil	1 666 155	1 708 191	1 739 726	1 766 564	1 813 258	Road
avtobus	1 602 523	1 642 587	1 672 154	1 697 236	1 741 365	bus
taksi	63 632	65 604	67 572	69 328	71 893	taxi

4.1.1 Nəqliyyat sektorunda sərnişin daşınması, əvvəlki ilə nisbətən %-lə
4.1.1 Conveyance of passengers in transport sector, to previous year in %

	2015	2016	2017	2018	2019	
Cəmi	103,5	102,0	102,3	101,5	102,7	Total
Dəmir yolu	74,8	105,0	125,9	114,1	135,5	Railway
Dəniz	60,0	2,2d (t)	85,0	94,1	137,5	Sea
Hava	101,7	108,9	119,1	101,7	112,7	Air
Metro	103,0	98,0	105,2	100,9	102,5	Metro
Avtomobil	103,6	102,5	101,8	101,5	102,6	Road
avtobus	103,5	102,5	101,8	101,5	102,6	bus
taksi	105,7	103,1	103,0	102,6	103,7	taxi

4.2 Nəqliyyat sektorunda əlaqə növləri üzrə sərnəşin daşınması, 1000 sərnəşin
4.2 Conveyance of passenger by means of link in transport sector, 1000 passengers

	2015	2016	2017	2018	2019	
Bütün əlaqə növləri üzrə-cəmi	1 891 905	1 929 685	1 973 440	2 002 836	2 056 516	All kinds of links
Şəhərlərarası	52 098	52 794	53 866	54 620	56 409	Interurban
avtobus	49 034	49 671	50 365	51 142	52 472	bus
dəmir yolu	1 237	1 123	1 125	1 063	1 211	railway
dəniz	9	20	17	16	22	sea
hava	1 818	1 980	2 359	2 399	2 704	air
Şəhəratrafi	388 875	396 460	403 091	409 702	421 169	Suburban
avtobus	388 229	395 605	401 726	407 924	418 530	bus
dəmir yolu	646	855	1 365	1 778	2 639	railway
Şəhərdaxili	1 450 932	1 480 431	1 516 483	1 538 514	1 578 938	Urban
avtobus	1 165 260	1 197 311	1 220 063	1 238 170	1 270 363	bus
minik taksiləri	63 632	65 604	67 572	69 328	71 893	taxi
metro	222 040	217 516	228 848	231 016	236 682	metro

4.2.1 Əlaqə növləri üzrə sərnəşin daşınması, əvvəlki ilə nisbətən %-lə
4.2.1 Conveyance of passenger by means of link, to previous year in %

	2015	2016	2017	2018	2019	
Bütün əlaqə növləri üzrə-cəmi	103,5	102,0	102,3	101,5	102,7	All kinds of links
Şəhərlərarası	100,5	101,3	102,0	101,4	103,3	Interurban
avtobus	101,0	101,3	101,4	101,5	102,6	bus
dəmir yolu	83,3	90,8	100,2	94,5	113,9	railway
dəniz	60,0	2,2 d (t)	85,0	94,1	137,5	sea
hava	101,7	108,9	119,1	101,7	112,7	air
Şəhəratrafi	102,4	102,0	101,7	101,6	102,8	Suburban
avtobus	102,5	101,9	101,5	101,5	102,6	bus
dəmir yolu	62,5	132,4	159,6	130,3	148,4	railway
Şəhərdaxili	103,9	102,0	102,4	101,5	102,6	Urban
avtobus	103,9	102,8	101,9	101,5	102,6	bus
minik taksiləri	105,7	103,1	103,0	102,6	103,7	taxi
metro	103,0	98,0	105,2	100,9	102,5	metro

5.1 Nəqliyyat sektorunda sərnəşin dövriyyəsi, milyon sərnəşin-km

5.1 Passenger turnover in transport sector, million passenger-km

	2015	2016	2017	2018	2019	
Cəmi	30 111	30 835	33 487	33 497	33 866	Total
Dəmir yolu	495	448	467	466	544	Railway
Dəniz	3	9	8	7	10	Sea
Hava	3 338	3 549	5 601	5 199	4 750	Air
Metro	2 450	2 400	2 525	2 549	2 612	Metro
Avtomobil	23 825	24 429	24 886	25 276	25 950	Road
avtobus	22 455	23 016	23 431	23 782	24 400	bus
taksi	1 370	1 413	1 455	1 494	1 550	taxi

5.1.1 Nəqliyyat sektorunda sərnəşin dövriyyəsi, əvvəlki ilə nisbətən %-lə

5.1.1 Passenger turnover in transport sector, to previous year in %

	2015	2016	2017	2018	2019	
Cəmi	104,2	102,4	108,6	100,0	101,1	Total
Dəmir yolu	80,9	90,5	104,2	99,8	116,7	Railway
Dəniz	60,0	3,0 d (t)	88,9	87,5	142,9	Sea
Hava	114,4	106,3	157,8	92,8	91,4	Air
Metro	103,0	98,0	105,2	101,0	102,5	Metro
Avtomobil	103,6	102,5	101,9	101,6	102,7	Road
avtobus	103,5	102,5	101,8	101,5	102,6	bus
taksi	105,7	103,1	103,0	102,7	103,7	taxi

6.1 Nəqliyyat sektorunda daşınmalardan əldə olunan gəlir, min manat^{*)}

6.1 Income from transportation in transport sector, 1000 manats*)

	2015	2016	2017	2018	2019	
Cəmi	4 005 562	4 780 684	5 628 015	6 231 943	7 081 741	Total
Dəmir yolu	232 077	262 435	279 202	270 841	299 772	Railway
Dəniz	93 990	160 096	179 725	170 567	180 484	Sea
Hava	828 058	1 053 949	1 647 341	2 066 918	2 396 355	Air
Boru kəməri	1 679 770	2 047 004	2 203 546	2 272 532	2 292 011	Pipelines
neft kəməri	1 325 903	1 515 830	1 599 097	1 539 697	1 313 258	oil pipes
qaz kəməri	353 867	531 174	604 449	732 835	978 753	gas pipes
Avtomobil	1 128 662	1 214 938	1 273 879	1 396 899	1 844 202	Road
Metro	43 005	42 262	44 322	54 186	68 917	Metro

*) müvafiq illərin faktiki qiymətlərilə

*) actual price in respective years

6.1.1 Nəqliyyat sektorunda daşınmalardan əldə olunan gəlir, əvvəlki ilə nisbətən %-lə

6.1.1 Income from transportation in transport sector, to previous year in %

	2015	2016	2017	2018	2019	
Cəmi	108,9	119,4	117,7	110,7	113,6	Total
Dəmir yolu	98,2	113,1	106,4	97,0	110,7	Railway
Dəniz	91,8	170,3	112,3	94,9	105,8	Sea
Hava	98,8	127,3	156,3	125,5	115,9	Air
Boru kəməri	116,7	121,9	107,6	103,1	100,9	Pipelines
neft kəməri	110,9	114,3	105,5	96,3	85,3	oil pipes
qaz kəməri	145,3	150,1	113,8	121,2	133,6	gas pipes
Avtomobil	110,6	107,6	104,9	109,7	132,0	Road
Metro	101,1	98,3	104,9	122,3	127,2	Metro

6.2 Nəqliyyat sektorunda yük daşınmasından əldə olunan gəlir, min manat^{*)}

6.2 Income from transportation of goods in transport sector, 1000 manats^{*)}

	2015	2016	2017	2018	2019	
Cəmi	3 089 355	3 775 392	4 452 895	4 871 247	5 125 582	Total
Dəmir yolu	219 947	249 277	264 962	256 167	283 172	Railway
Dəniz	93 178	159 398	178 793	168 952	178 200	Sea
Hava	531 151	717 528	1 185 343	1 538 459	1 378 157	Air
Boru kəməri	1 679 770	2 047 004	2 203 546	2 272 532	2 292 011	Pipelines
neft kəməri	1 325 903	1 515 830	1 599 097	1 539 697	1 313 258	oil pipes
qaz kəməri	353 867	531 174	604 449	732 835	978 753	gas pipes
Avtomobil	565 309	602 185	620 251	635 137	994 042	Road

^{*)} müvafiq illərin faktiki qiymətlərilə

^{*)} actual price in respective years

6.2.1 Nəqliyyat sektorunda yük daşınmasından əldə olunan gəlir, əvvəlki ilə nisbətən %-lə

6.2.1 Income from transportation of goods in transport sector, to previous year in %

	2015	2016	2017	2018	2019	
Cəmi	109,9	122,2	117,9	109,4	105,2	Total
Dəmir yolu	99,1	113,3	106,3	96,7	110,5	Railway
Dəniz	92,0	171,1	112,2	94,5	105,5	Sea
Hava	98,5	135,1	165,2	129,8	89,6	Air
Boru kəməri	116,7	121,9	107,6	103,1	100,9	Pipelines
neft kəməri	110,9	114,3	105,5	96,3	85,3	oil pipes
qaz kəməri	145,3	150,1	113,8	121,2	133,6	gas pipes
Avtomobil	110,9	106,5	103,0	102,4	156,5	Road

6.3 Nəqliyyat sektorunda sərnişin daşınmasından əldə olunan gəlir, min manat^{*)}

6.3 Income from passenger conveyance in transport sector, 1000 manats^{*)}

	2015	2016	2017	2018	2019	
Cəmi	916 207	1 005 292	1 175 120	1 360 696	1 956 159	Total
Dəmir yolu	12 130	13 158	14 240	14 674	16 600	Railway
Dəniz	812	698	932	1 615	2 284	Sea
Hava	296 907	336 421	461 998	528 459	1 018 198	Air
Avtomobil	563 353	612 753	653 628	761 762	850 160	Road
avtobus	423 802	458 130	487 691	578 402	643 571	bus
taksi	139 551	154 623	165 937	183 360	206 589	taxi
Metro	43 005	42 262	44 322	54 186	68 917	Metro

^{*)} müvafiq illərin faktiki qiymətlərilə

^{*)} actual price in respective years

6.3.1 Sərnişin daşınmasından əldə olunan gəlir, əvvəlki ilə nisbətən %-lə

6.3.1 Income from passenger transportation, to previous years in %

	2015	2016	2017	2018	2019	
Cəmi	105,7	109,7	116,9	115,8	143,8	Total
Dəmir yolu	83,9	108,5	108,2	103,0	113,1	Railway
Dəniz	80,4	86,0	133,5	173,3	141,4	Sea
Hava	99,4	113,3	137,3	114,4	192,7	Air
Avtomobil	110,4	108,8	106,7	116,5	111,6	Road
avtobus	109,7	108,1	106,5	118,6	111,3	bus
taksi	112,6	110,8	107,3	110,5	112,7	taxi
Metro	101,1	98,3	104,9	122,3	127,2	Metro

7.1 Nəqliyyat sektorunda yük və sərnişin daşınmasına çəkilmiş xərclər, min manat

7.1 Expenditure to goods and passenger conveyance in transport sector, 1000 manats

	2015	2016	2017	2018	2019	
Cəmi	2 136 400	2 583 043	3 407 283	3 902 532	4 009 754	Total
Dəmir yolu	201 976	327 401	460 350	323 427	340 696	Railway
Dəniz	154 817	173 960	162 394	174 677	169 633	Sea
Hava	810 422	975 035	1 626 498	2 187 832	2 272 215	Air
Boru kəməri	379 729	390 673	418 547	393 426	436 830	Pipelines
Avtomobil	485 611	557 946	634 494	714 170	674 780	Road
Metro	103 845	158 028	105 000	109 000	115 600	Metro

*) müvafiq illərin faktiki qiymətlərilə

*) actual price in respective years

**7.1.1 Nəqliyyat sektorunda yük və sərnişin daşınmasına çəkilmiş xərclər,
əvvəlki ilə nisbətən %-lə**

**7.1.1 Expenditure to goods and passenger conveyance in transport sector,
to previous year in %**

	2015	2016	2017	2018	2019	
Cəmi	107,3	120,9	131,9	114,5	102,7	Total
Dəmir yolu	90,3	162,1	140,6	70,3	105,3	Railway
Dəniz	130,1	112,4	93,4	107,6	97,1	Sea
Hava	105,2	120,3	166,8	134,5	103,9	Air
Boru kəməri	104,8	102,9	107,1	94,0	111,0	Pipelines
Avtomobil	116,8	114,9	113,7	112,6	94,5	Road
Metro	104,6	152,2	66,4	103,8	106,1	Metro

7.2 Nəqliyyat sektorunda yük daşınmasına çəkilməmiş xərclər, min manat^{*)}
7.2 Expenditure to goods transportation in transport sector, 1000 manats^{*)}

	2015	2016	2017	2018	2019	
Cəmi	1 345 095	1 655 605	2 201 238	2 592 522	2 416 430	Total
Dəmir yolu	151 482	245 551	345 263	248 608	260 646	Railway
Dəniz	151 918	170 703	159 354	171 414	166 465	Sea
Hava	448 755	601 140	992 168	1 451 140	1 273 033	Air
Boru kəməri	379 729	390 673	418 547	393 426	436 830	Pipelines
neft kəməri	198 242	219 822	263 263	232 316	267 603	oil pipes
qaz kəməri	181 487	170 851	155 284	161 110	169 227	gas pipes
Avtomobil	213 211	247 538	285 906	327 934	279 456	Road

*) müvafiq illərin faktiki qiymətlərilə

*) actual price in respective years

7.2.1 Nəqliyyat sektorunda yük daşınmasına çəkilməmiş xərclər, əvvəlki ilə nisbətən %-lə
7.2.1 Expenditure to goods transportation in transport sector, to previous year in %

	2015	2016	2017	2018	2019	
Cəmi	104,8	123,1	133,0	117,8	93,2	Total
Dəmir yolu	90,3	162,1	140,6	72,0	104,8	Railway
Dəniz	130,2	112,4	93,4	107,6	97,1	Sea
Hava	98,5	134,0	165,0	146,3	87,7	Air
Boru kəməri	104,8	102,9	107,1	94,0	111,0	Pipelines
neft kəməri	99,2	110,9	119,8	88,2	115,2	oil pipes
qaz kəməri	111,7	94,1	90,9	103,8	105,0	gas pipes
Avtomobil	117,5	116,1	115,5	114,7	85,2	Road

7.3 Nəqliyyat sektorunda sərnişin daşınmasına çəkilmiş xərclər, min manat*)

7.3 Expenditure to passenger conveyance in transport sector, 1000 manats*)

	2015	2016	2017	2018	2019	
Cəmi	791 305	927 438	1 206 045	1 310 010	1 593 324	Total
Dəmir yolu	50 494	81 850	115 087	74 819	80 050	Railway
Dəniz	2 899	3 257	3 040	3 263	3 168	Sea
Hava	361 667	373 895	634 330	736 692	999 182	Air
Avtomobil	272 400	310 408	348 588	386 236	395 324	Road
avtobus	226 692	257 295	287 942	318 252	326 221	bus
taksi	45 708	53 113	60 646	67 984	69 103	taxi
Metro	103 845	158 028	105 000	109 000	115 600	Metro

*) müvafiq illərin faktiki qiymətlərlə

*) actual price in respective years

7.3.1 Nəqliyyat sektorunda sərnişin daşınmasına çəkilmiş xərclər, əvvəlki ilə nisbətən %-lə

7.3.1 Expenditure to passenger transportation in transport sector, to previous year in %

	2015	2016	2017	2018	2019	
Cəmi	112,0	117,2	130,0	108,6	121,6	Total
Dəmir yolu	90,3	162,1	140,6	65,0	107,0	Railway
Dəniz	122,1	112,3	93,3	107,3	97,1	Sea
Hava	115,0	103,4	169,7	116,1	135,6	Air
Avtomobil	116,3	114,0	112,3	110,8	102,4	Road
avtobus	115,8	113,5	111,9	110,5	102,5	bus
taksi	118,8	116,2	114,2	112,1	101,6	taxi
Metro	104,6	152,2	66,4	103,8	106,1	Metro

8.1 Əlaqə yollarının uzunluğu

8.1 Length of link ways

	2015	2016	2017	2018	2019	
Dəmir yolları, km	2 446	2 429	2 481	2 470	2 490	Railway, km
ümumi istifadədə olan	2 068	2 071	2 132	2 133	2 140	in transport sector
o cümlədən elektrifikasişdırılmış	1 233	1 199	1 224	1 169	1 169	with electrified
ümumi istifadədə olmayan	378	358	349	337	350	non-transport sector
Metropoliten yolları, km						Metro lines
(qoşa xətt hesabı ilə)	34,6	36,6	36,6	36,6	36,6	(as double lines), km
Magistral boru kəmərlərinin						Pipelines, km
uzunluğu, km (ölkə üzrə)	5 355	5 431	5 376	5 438	5 453	(bu country)
magistral neft kəmərləri	1 526	1 522	1 523	1 523	1 523	oil pipelines
o cümlədən istismar uzunluğu	1 526	1 522	1 523	1 523	1 523	of which length of exploration
Bakı-Tbilisi-Ceyhan	442	442	442	442	442	Baku-Tbilisi-Ceyhan
Səngəçal-Supsa	456	456	456	456	456	Sangachal-Supsa
digər (yerli)	628	624	625	625	625	other (local)
magistral qaz kəmərləri	3 829	3 909	3 853	3 915	3 930	gas pipelines
o cümlədən istismar uzunluğu	3 808	3 893	3 844	3 915	3 930	of which length of exploration
Bakı-Tbilisi-Ərzurum	442	442	442	442	442	Baku-Tbilisi-Arzurum
digər (yerli)	3 366	3 451	3 402	3 473	3 488	other (local)
Avtomobil yolları, km	19 016	19 016	19 016	19 176	19 176	Highways, km
o cümlədən bərk örtüklü	18 882	18 895	18 895	19 056	19 064	hard pavement

8.2 Nəqliyyat vasitələrinin ilkin qeydiyyatı, ədəd

8.2 First registration of transport means

	2015	2016	2017	2018	2019	
Cəmi	24 675	6 683	9 204	24 796	51 003	Total
minik avtomobilləri	22 270	5 875	7 749	21 641	44 644	vehicles
yük avtomobilləri	1 513	483	907	2 203	3 719	lorries
avtobuslar	103	22	31	59	563	buses
motosiklet	254	133	130	152	409	motor-cycles
qoşqu və yarımqoşqular	481	159	376	723	1 411	harness and half harness
digərləri	54	11	11	18	257	other

9.1 Nəqliyyat sektorunda çalışan işçilərin orta illik sayı, nəfər
9.1 Average annual number of workers in transport enterprises, workers

	2015	2016	2017	2018	2019	
Cəmi	127 266	123 798	126 104	126 756	130 793	Total
Nəqliyyat müəssisələri - hüquqi şəxslər üzrə	76 777	71 723	72 727	72 418	75 640	By transport enterprises- legal persons
Dəmir yolu	11 784	7 244	7 006	6 760	6 379	Railway
Metro	4 950	5 025	4 921	4 663	4 245	Metro
Avtomobil	21 908	21 680	22 401	22 747	26 836	Road
avtobus	9 568	9 306	10 089	10 890	11 567	bus
taksi	429	359	345	493	656	taxi
yük	11 911	12 015	11 967	11 364	14 613	load
Boru kəməri	3 765	3 366	3 184	3 110	3 082	Pipeline
qaz kəməri	2 926	2 408	2 379	2 348	2 345	gas pipes
neft kəməri	839	958	805	762	737	oil pipes
Dəniz	6 846	6 787	6 577	6 574	6 573	Sea
Hava	12 451	12 150	12 409	12 623	12 812	Air
Anbar təsərrüfatı və yardımçı nəqliyyat fəaliyyəti	8 749	9 138	9 841	9 396	9 179	Storehouses and activity of the support transport
Poçt fəaliyyəti	6 324	6 333	6 388	6 545	6 534	Post activities
Fərdi sahibkarlar- fiziki şəxslər üzrə (muzdlu işçilər)	50 489	52 075	53 377	54 338	55 153	By natural persons
		103,1	102,5	101,8	101,5	

9.2 Nəqliyyat müəssisələrində işləyənlərin orta aylıq nominal əməkhaqqı, manat
9.2 Average nominal wages of workers in transport enterprises, manat

	2015	2016	2017	2018	2019	
Cəmi	575,8	649,3	733,9	806,9	855,8	Total
Dəmir yolu	241,1	262,2	367,0	422,9	472,7	Railway
Metro	601,8	631,0	657,4	724,2	837,3	Metro
Avtomobil	528,3	589,7	647,3	677,6	711,5	Road
avtobus	373,5	419,7	462,4	482,4	530,4	bus
taksi	592,2	557,6	519,7	578,7	636,2	taxi
yük	650,8	723,4	814,5	861,0	868,4	load
Boru kəməri	734,3	756,1	828,6	896,7	1 036,2	Pipeline
qaz kəməri	722,3	759,9	776,0	845,7	964,0	gas pipes
neft kəməri	776,1	746,8	984,3	1 053,9	1 265,9	oil pipes
Dəniz	1 034,0	1 153,0	1 364,4	1 502,9	1 594,6	Sea
Hava	819,4	846,8	1 038,2	1 167,6	1 160,5	Air
Anbar təsərrüfatı və yardımçı nəqliyyat fəaliyyəti	519,9	591,6	646,7	748,7	868,8	Storehouses and activity of the support transport
Poçt fəaliyyəti	258,8	266,9	313,7	306,6	322,4	Post activities

10.1 Nəqliyyatda əsas fondların istifadəyə verilməsi, min manat
10.1 Putting into operation of fixed assets by transport, 1000 manats

	2015	2016	2017	2018	2019	
Cəmi	928 701	1 258 156	752 159	520 990	432 552	Total
Yerüstü və boru kəməri nəqliyyatının fəaliyyəti	278 968	1 040 314	130 224	234 348	251 017	Activity of the overground transport and pipeline
Dəmir yolu nəqliyyatı	144	1 911	2 089	7 085	1 254	Railway transport
Digər quruyol nəqliyyatı	38 110	780 299	11 980	58 813	115 859	Other land transport
Boru kəməri	240 714	258 104	116 155	168 450	133 904	Pipeline
Su nəqliyyatı	89 962	73 342	96 150	57 047	22 316	Water transport
Hava nəqliyyatı	399 262	10 104	397 374	39 410	33 678	Air transport
Anbar təsərrüfatı və yardımçı nəqliyyat fəaliyyəti	160 509	134 396	128 411	190 185	125 541	Storehouses and activity of the support transport

10.2 Nəqliyyata yönəldilmiş investisiyalar, milyon manat
10.2 Capital investment to transport, million manats

	2015	2016	2017	2018	2019	
Cəmi	2 195,3	1 391,0	1 774,3	1 922,8	2 189,2	Total
Yerüstü və boru kəməri nəqliyyatının fəaliyyəti	553,1	345,8	127,1	305,2	377,5	Activity of the overground transport and pipeline
Dəmir yolu nəqliyyatı	1,6	1,9	2,1	7,1	1,2	Railway transport
Digər quruyol nəqliyyatı	237,6	194,1	38,5	129,8	235,8	Other land transport
Boru kəməri	313,9	149,8	86,5	168,3	140,5	Pipeline
Su nəqliyyatı	112,7	53,1	112,2	115,4	98,4	Water transport
Hava nəqliyyatı	397,2	10,2	402,2	39,4	33,7	Air transport
Anbar təsərrüfatı və yardımçı nəqliyyat fəaliyyəti	1 132,3	981,9	1 132,8	1 462,8	1 679,6	Storehouses and activity of the support transport

**11.1 Avropa-Qafqaz-Asiya nəqliyyat dəhlizində nəqliyyatın fəaliyyəti
(Azərbaycan hissəsində)**

**11.1 Activity of the transport of Transport Corridor Europe-Caucasus-Asia
in the territory of Azerbaijan**

	2015	2016	2017	2018	2019	
Yük daşınmışdır, min ton	52 240	50 302	52 733	52 674	52 762	Transported goods, thousand tonnes
Dəmir yolu	15 521	13 830	13 074	12 564	13 327	Railway
Dəniz	6 067	4 992	7 423	6 875	4 824	Sea
Avtomobil	30 652	31 480	32 236	33 235	34 611	Road
Tranzit yük daşınmışdır, min ton	9 494	7 997	10 186	9 345	8 077	Transportation transit goods, thousand tonnes
Dəmir yolu	3 927	3 789	3 346	3 045	3 796	Railway
Dəniz	5 567	4 208	6 840	6 300	4 281	Sea
Avtomobil	Road
Yük dövriyyəsi, milyon ton-km	10 956	9 917	11 427	11 489	11 158	Freight turnover, million tonne-km
Dəmir yolu	4 557	3 773	4 158	4 305	4 890	Railway
Dəniz	2 354	1 990	3 020	2 799	1 801	Sea
Avtomobil	4 045	4 154	4 249	4 385	4 467	Road
Tranzit yüklərin dövriyyəsi, milyon ton-km	4 360	3 588	4 566	4 185	3 698	Turnover of transit goods, million tonne-km
Dəmir yolu	2 190	1 975	1 758	1 615	2 104	Railway
Dəniz	2 170	1 613	2 808	2 570	1 594	Sea
Avtomobil	Road
Sərnişin daşınmışdır, min sərnişin	331 119	338 628	345 175	350 640	360 612	Conveyance of passengers, thousand passengers
Dəmir yolu	1 609	1 858	2 346	2 670	3 589	Railway
Dəniz	9	20	17	16	22	Sea
Avtomobil	329 501	336 750	342 812	347 954	357 001	Road
Sərnişin dövriyyəsi, milyon sərnişin-km	6 628	6 740	6 865	6 965	7 183	Passenger turnover, million passenger-km
Dəmir yolu	326	293	297	294	329	Railway
Dəniz	3	9	8	7	9	Sea
Avtomobil	6 299	6 438	6 560	6 664	6 845	Road
Yük daşınmasından əldə olunan gəlir, min manat	545 265	641 990	651 783	633 608	673 207	Income from goods transportation, thousand manats
Dəmir yolu	187 966	225 467	221 567	211 657	228 960	Railway
Dəniz	76 948	131 686	136 834	121 528	138 116	Sea
Avtomobil	280 351	284 837	293 382	300 423	306 131	Road
Sərnişin daşınmasından əldə olunan gəlir, min manat	137 188	139 193	143 276	153 225	163 264	Income from passengers transportation, thousand manats
Dəmir yolu	3 341	2 269	3 530	3 912	4 567	Railway
Dəniz	814	698	932	1 615	2 284	Sea
Avtomobil	133 033	136 226	138 814	147 698	156 413	Road

12.1 Dəmir yolu nəqliyyatı

12.1 Railway transport

	2015	2016	2017	2018	2019	
Dəmir yol xətlərinin istismar uzunluğu, km	2 068	2 071	2 132	2 133	2 140	Total length of lines operated, km
elektrikləşdirilmiş yollar	1 233	1 199	1 224	1 169	1 169	electrified
Yük daşınmışdır, min ton	17 090	15 479	14 558	13 954	15 222	Goods transportation, thousand tonnes
ölkəlararası əlaqə	13 095	11 363	10 501	10 098	11 925	international
tranzit	3 926	3 787	3 346	3 044	3 495	tranzit
yerli əlaqə	3 995	4 116	4 057	3 856	3 297	local
Yük dövriyyəsi, milyon ton-km	6 210	5 192	4 633	4 492	5 152	Freight turnover, million tonne-km
ölkəlararası əlaqə	5 196	4 218	3 752	3 605	4 359	international
tranzit	2 195	1 981	1 758	1 615	2 104	tranzit
yerli əlaqə	1 014	974	881	887	793	local
Sərnişin daşınmışdır, min sərnişin	1 883	1 978	2 490	2 841	3 850	Passengers transportation, thousand passengers
ölkəlararası əlaqə	167	146	164	192	219	international
yerli əlaqə	1 716	1 832	2 326	2 649	3 631	local
Sərnişin dövriyyəsi, milyon sərnişin-km	495	448	467	466	544	Passenger turnover, million passenger-km
ölkəlararası əlaqə	56	46	53	66	81	international
yerli əlaqə	439	402	414	400	463	local
Bir ton yükün orta daşınma məsafəsi, km	363,4	335,4	318,2	321,9	338,5	Average transportation distance of goods, km
Bir sərnişinin orta daşınma məsafəsi, km	262,9	226,5	187,6	164,0	141,3	Average transportation distance of passenger, km
Daşınmalardan əldə olunan gəlir, min manat	232 077	262 435	279 202	270 841	299 772	Income from transportation, thousand manats
yük daşınmasından	219 947	249 277	264 962	256 167	283 172	from goods transportation
ölkəlararası əlaqə	190 735	232 582	234 549	224 949	247 518	international
tranzit	55 320	85 499	78 323	72 691	77 989	tranzit
yerli əlaqə	29 212	16 695	30 413	31 218	35 654	local
sərnişin daşınmasından	12 130	13 158	14 240	14 674	16 600	from passenger transportation
ölkəlararası əlaqə	4 685	5 441	6 707	7 127	7 983	international
yerli əlaqə	7 445	7 717	7 533	7 547	8 617	local
Daşınmalara çəkilən xərclər, min manat	201 976	327 401	460 350	323 427	340 696	Expenditure to transportation, thousand manats
yük daşınmasına	151 482	245 551	345 263	248 608	260 646	to goods transportation
sərnişin daşınmasına	50 494	81 850	115 087	74 819	80 050	to passenger transportation
İşçilərin orta illik sayı, nəfər	11 784	7 244	7 006	6 760	6 379	Number of employees, persons
Orta aylıq nominal əməkhaqqı, manat	241,1	262,2	367,0	422,9	472,7	Average monthly wages of workers, manat
Əsas kapitala investisiyalar, min manat	1 594	1 911	2 088	7 085	1 254	Investment to fixed capitals, thousand manats
Əsas fondların istifadəyə verilməsi, min manat	144	1 911	2 089	7 085	1 254	Putting into operation of fixed assets, thousand manats
Yük vaqonlarının sayı, ədəd	18 240	9 879	9 499	7 623	7 156	Number of load wagons, unit
Sərnişin vaqonlarının sayı, ədəd	669	214	213	211	218	Number of passenger wagons, unit
Konteynerlərin sayı, ədəd	3 094	1 092	598	598	389	Number of containers, unit

13.1 Dəniz nəqliyyatı

13.1 Sea transport

	2015	2016	2017	2018	2019	
Yük daşınmışdır, min ton	6 625,9	5 807,3	8 344,5	8 236,1	5 968,7	Goods transportation, thousand tonnes
xarici əlaqə	6 573,9	5 783,5	8 312,3	8 236,1	5 957,5	foreign link
idxal	200,1	316,1	218,2	240,2	214,3	import
ixrac	319,0	510,0	369,0	319,1	313,1	export
tranzit	5 567,4	4 208,3	6 871,7	6 535,5	4 288,8	transit
xarici limanlararası	487,4	749,1	853,4	1 141,3	1 141,3	between foreign ports
kabotaj əlaqə	52,0	23,8	32,2	-	11,2	coasting
Yük dövriyyəsi, milyon ton-km	2 937,4	3 002,0	4 417,9	4 575,7	3 350,7	Freight turnover, million tonne-km
xarici əlaqə	2 933,9	3 001,8	4 413,7	4 575,7	3 348,2	foreign link
kabotaj əlaqə	3,5	0,2	4,2	-	2,5	coasting
Sərnişin daşınmışdır, min sərnişin	8,5	19,6	17,1	15,7	22,2	Passengers transportation, thousand passengers
xarici əlaqə	8,5	19,6	17,1	15,7	22,2	foreign link
Sərnişin dövriyyəsi, milyon sərnişin-km	3,4	9,0	7,8	6,8	9,5	Passengers turnover, million passenger-km
xarici əlaqə	3,4	9,0	7,8	6,8	9,5	foreign link
Bir ton yükün orta daşınma məsafəsi, km	443,3	516,9	529,4	555,6	561,4	Average transportation distance of goods, km
Bir sərnişinin orta daşınma məsafəsi, km	400,0	459,2	456,1	433,1	427,9	Average transportation distance of passenger, km
Daşınmalardan əldə olunan gəlir, min manat	93 989,7	160 095,9	179 724,5	170 566,6	180 484,4	Income from transportation, thousand manats
yük daşınmasından	93 177,4	159 397,8	178 792,6	168 951,5	178 200,0	from goods transportation
xarici əlaqə	93 133,6	158 930,4	178 211,9	168 951,5	177 565,6	foreign link
kabotaj əlaqə	43,8	467,4	580,7	-	634,4	coasting
sərnişin daşınmasından	812,3	698,1	931,9	1 615,1	2 284,4	from passengers transportation
xarici əlaqə	812,3	698,1	931,9	1 615,1	2 284,4	foreign link
kabotaj əlaqə	-	-	-	-	-	coasting
Daşınmalara çəkilən xərclər, min manat	154 816,2	173 959,9	162 393,9	174 676,7	169 633,2	Expenditure to transportation, thousand manats
yük daşınmasına	151 917,3	170 702,8	159 354,0	171 413,9	166 464,6	to goods transportation
sərnişin daşınmasına	2 898,9	3 257,1	3 039,9	3 262,8	3 168,6	to passenger transportation
İşçilərin orta illik sayı, nəfər	6 846	6 787	6 577	6 574	6 573	Number of annual employees, persons
Orta aylıq nominal əməkhaqqı, manat	1 034,0	1 153,0	1 364,4	1 502,9	1 594,6	Average monthly nominal wages, manats
Əsas kapitala investisiyalar, min manat	112 668,0	53 136,8	112 256,5	115 409,2	98 387,4	Investment to fixed capitals, thousand manat
Əsas fondların istifadəyə verilməsi, min manat	89 962,0	73 341,6	96 150,0	57 047,0	22 316,0	Putting into operation of fixed assets, thousand manats
Gəmilərin sayı, ədəd	62	67	50	50	50	Number of ships, unit
Gəmilərin tam registr tutumu, min ton	376,4	395,4	321,7	321,7	321,7	Gross registered, thousand tons
Gəmilərin dedveyt tutumu, min ton	377,8	405,8	324,1	324,1	324,1	Deadweight capacity of ships, thousand tons
Gəmilərin sərnişin tutumu, sərnişin yeri	336	336	336	336	336	Passenger capacity of ships, passenger place

14.1 Hava nəqliyyatı

14.1 Air transport

	2015	2016	2017	2018	2019	
Sərnişin daşınmışdır, min sərnişin	1 818	1 980	2 359	2 399	2 704	Passenger conveyance, thousand passenger
beynəlxalq	1 284	1 432	1 770	1 785	2 080	international
yerli	534	548	589	614	624	local
Sərnişin dövriyyəsi, milyon sərnişin-km	3 338	3 549	5 601	5 199	4 750	Passenger turnover, million passenger-km
beynəlxalq	2 986	3 185	5 198	4 783	4 332	international
yerli	352	364	403	416	418	local
Yük daşınmışdır, min ton	129	160	173	208	183	Goods transportation, thousand tonnes
beynəlxalq	127	158	171	206	181	international
yerli	2	2	2	2	2	local
Yük dövriyyəsi, milyon ton-km	582	683	738	919	947	Turnover of goods, million tonne-km
beynəlxalq	581	682	737	918	945	international
yerli	1	1	1	1	2	local
Bir ton yükün orta daşınma məsafəsi, km	4 511,6	4 268,8	4 265,9	4 418,3	5 174,9	Average transportation distance of goods, km
Bir sərnişinin orta daşınma məsafəsi, km	1 836,1	1 792,4	2 374,3	2 167,2	1 756,7	Average transportation distance of passenger, km
Daşınmalardan əldə olunan gəlir, min manat	828 058	1 053 949	1 647 341	2 066 918	2 396 355	Income from transportation, thousand manats
yük daşınmasından	531 151	717 528	1 185 343	1 538 459	1 378 157	from goods transportation
beynəlxalq	530 771	717 118	1 184 862	1 537 867	1 377 538	international
yerli	380	410	481	592	619	local
sərnişin daşınmasından	296 907	336 421	461 998	528 459	1 018 198	from passenger transportation
beynəlxalq	263 812	303 503	426 717	491 466	974 231	international
yerli	33 095	32 918	35 281	36 993	43 967	local
Daşınmalara çəkilən xərclər, min manat	810 422	975 035	1 626 498	2 187 832	2 272 215	Expenditure to transportation, thousand manats
yük daşınmasına	448 755	601 140	992 168	1 451 140	1 273 033	to goods transportation
sərnişin daşınmasına	361 667	373 895	634 330	736 692	999 182	to passenger transportation
İşçilərin orta illik sayı, nəfər	12 451	12 150	12 409	12 623	12 812	Number of employees, persons
Orta aylıq nominal əməkhaqqı, manat	819,4	846,8	1 038,2	1 167,6	1 160,5	Average monthly nominal wages, manats
Əsas kapitala investisiyalar, min manat	397 157	10 226	402 197	39 410	33 678	Investment to fixed capitals, thousand manats
Əsas fondların istifadəyə verilməsi, min manat	399 262,0	10 104,2	397 374,0	39 410,0	33 678,2	Putting into operation of fixed assets, thousand manats

15.1 Şəhər elektrik nəqliyyatı

15.1 Urban electric transport

	2015	2016	2017	2018	2019	
Metro nəqliyyatı						Metro
Metro nəqliyyatı olan şəhərlərin sayı	1	1	1	1	1	Number of urban settlements with 1 metro
Metro stansiyalarının sayı	23	25	25	25	25	Number of stations
İstismar yolunun uzunluğu, km (qoşa xətt hesabı ilə)	34,6	36,6	36,6	36,6	36,6	Length of using ways, km (as double lines)
Sərnişin vaqonlarının sayı	280	280	280	286	295	Number of passenger wagons, unit
Sərnişin daşınmışdır, milyon sərnişin	222,0	217,5	228,8	231,0	236,7	Conveyance of passengers, million passengers
Maşınların xəttə buraxılma əmsalı	0,8	0,8	0,9	0,9	0,8	The coefficient of machines let into lines
o cümlədən iş günlərində	0,8	0,8	0,9	0,9	0,8	of which working days
Bir vaqonun orta günlük yürüşü, km	438,6	428,6	416,6	421,5	426,6	Average daily run of one machine, km
İl ərzində vaqonların hərəkətdə olması, min vaqon-gün	84,0	87,1	90,5	90,2	88,7	Operation of coaches during the year, thsd. coaches-day
o cümlədən iş günlərində	67,6	70,0	72,9	72,1	71,4	including working days
Cədvəl üzrə yerinə yetirilmiş reyslərin sayı, min reys	402	481	508	478	434	Number of tours according to schedule, thsd. tours
Texniki nasazlığa görə vaqonların geri qayıtməsi, ədəd	14	6	7	20	15	Return of coaches due to technical disorders, unit
Növbədaxili itkilər (boş dayanmalar), min vaqon-saat	43,7	45,0	45,0	30,0	28,9	Intrashift losses (vain breaks), thsd. coaches-hour
Depoların sayı, vahid	1	1	1	1	1	Number of depots, unit

15.2 Nəqliyyat sektorunda 1 sərnişinin orta daşınma məsafəsi, km

15.2 Average transportation of 1 passenger in transport sectors, km

	2015	2016	2017	2018	2019	
Cəmi	15,9	16,0	17,0	16,7	16,5	Total
Dəmir yolu	262,9	226,5	187,6	164,0	141,3	Railway
Dəniz	400,0	459,2	456,1	433,1	427,9	Sea
Hava	1 836,1	1 792,4	2 374,3	2 167,2	1 756,7	Air
Metro	11,0	11,0	11,0	11,0	11,0	Metro
Avtomobil	14,3	14,3	14,3	14,3	14,3	Road
avtobus	14,0	14,0	14,0	14,0	14,0	bus
taksi	21,5	21,5	21,5	21,5	21,6	taxi

16.1 Boru kəməri nəqliyyatı

16.1 Pipeline transport

	2015	2016	2017	2018	2019	
Magistral boru kəmərlərinin uzunluğu, km (ölkə üzrə)	5 355	5 431	5 376	5 438	5 453	Pipelines, km (by the country)
magistral neft kəmərləri	1 526	1 522	1 523	1 523	1 523	oil pipelines
magistral qaz kəmərləri	3 829	3 909	3 853	3 915	3 930	gas pipelines
Nəql edilmişdir, min ton	65 146	63 685	62 281	62 152	62 347	Transportation, thousand tonnes
neft kəməri	49 895	48 258	46 350	45 241	42 538	oil pipeline
nəqliyyat sektoru	45 672	44 129	42 559	41 491	38 787	transport sector
qeyri-nəqliyyat sektoru	4 223	4 129	3 791	3 750	3 751	non-transport sector
qaz kəməri	15 251	15 427	15 931	16 911	19 809	gas pipeline
Yük dövriyyəsi, milyon ton km	71 020	69 351	69 026	69 564	65 881	Goods turnover, million tonne-km
neft kəməri	66 016	64 334	63 763	63 770	58 911	oil pipeline
nəqliyyat sektoru	62 511	60 907	60 616	60 658	55 798	transport sector
qeyri-nəqliyyat sektoru	3 505	3 427	3 147	3 112	3 113	non-transport sector
qaz kəməri	5 004	5 017	5 263	5 794	6 970	gas pipeline
Bir ton yükün orta daşınma məsafəsi, km	1 090,2	1 089,0	1 108,3	1 119,3	1 056,7	Average transportation distance of 1 tonn goods, km
neft kəməri	1 323,1	1 333,1	1 375,7	1 409,6	1 384,9	oil pipeline
nəqliyyat sektoru	1 368,7	1 380,2	1 424,3	1 462,0	1 438,6	transport sector
qeyri-nəqliyyat sektoru	830,0	830,0	830,1	829,9	829,9	non-transport sector
qaz kəməri	328,1	325,2	330,4	342,6	351,9	gas pipeline
Yük daşınmasından əldə olunan gəlir, min manat	1 679 790	2 047 004	2 203 546	2 272 532	2 292 011	Income from transportation in the transport sector, thousand manats
neft kəməri	1 325 903	1 515 830	1 599 097	1 539 697	1 313 258	oil pipeline
qaz kəməri	353 887	531 174	604 449	732 835	978 753	gas pipeline
Yük daşınmasına çəkilən xərclər, min manat	379 729	390 673	418 547	393 426	436 830	Expenditure to goods transportation, thousand manats
neft kəməri	198 242	219 822	263 263	232 316	267 603	oil pipeline
qaz kəməri	181 487	170 851	155 284	161 110	169 227	gas pipeline
İşçilərin orta illik sayı, nəfər	3 765	3 366	3 184	3 110	3 082	Average annual number of employees
neft kəməri	839	958	805	762	737	oil pipeline
qaz kəməri	2 926	2 408	2 379	2 348	2 345	gas pipeline
Orta aylıq nominal əməkhaqqı, manat	734,3	756,1	828,6	896,7	1 036,2	Average monthly wages of workers, manat
neft kəməri	776,1	746,8	984,3	1 053,4	1 265,9	oil pipeline
qaz kəməri	722,3	759,9	776,0	845,7	964,0	gas pipeline
Əsas kapitalla investisiyalar, min manat	313 839	149 770	86 488	168 301	140 487	Investment to fixed capitals, thousand manats
Əsas fondların istifadəyə verilməsi, min manat	240 714	258 104	116 155	168 450	133 904	Putting into operation of fixed assets, thousand manats

17.1 Yol-nəqliyyat hadisələri

17.1 Road traffic accidents

	2015	2016	2017	2018	2019	
Yol-nəqliyyatı hadisələrinin sayı	2 220	2 006	1 833	1 817	1 870	All accidents
Ərazi üzrə:						By location:
Avtomagistral yollarda	286	260	225	182	233	Motorways
Yaşayış məntəqələrində	1 934	1 746	1 608	1 635	1 637	Inside built-up areas
Aylar üzrə:						By months:
Yanvar	198	131	142	124	116	January
Fevral	153	124	106	103	119	February
Mart	161	155	139	140	139	March
Aprəl	161	140	140	139	138	April
May	163	162	142	121	141	May
İyun	198	176	160	161	158	June
İyul	202	203	173	164	143	July
Avqust	210	213	153	159	170	August
Sentyabr	205	178	161	149	148	September
Oktyabr	182	180	162	149	173	October
Noyabr	187	174	182	199	230	November
Dekabr	200	170	173	209	195	December
Həftənin günlərinə görə:						By day of week:
Bazar ertəsi - Cümə axşamı	1 230	1 116	1 050	1 034	1 055	Monday - Thursday
Cümə	319	314	251	255	263	Friday
Şənbə	330	292	258	280	286	Saturday
Bazar	341	284	274	248	266	Sunday
İşıq şəraitinə görə:						By light condition:
Gündüz vaxtı	963	883	797	744	840	Daylight
Toran vaxtı	414	393	340	370	366	Twilight
Gecə vaxtı	843	730	696	703	664	Darkness
Yol örtüyünün vəziyyətinə görə						By road condition
Quru yol örtüyü	2 070	1 869	1 751	1 701	1792	Dry road surface
Digər (yaş, buz və s)	150	137	82	116	78	Other (wet, ice, etc.)

	2015	2016	2017	2018	2019	
Tiplər üzrə yol-nəqliyyat hadisələri - cəmi	2 220	2 006	1 833	1 817	1 870	Accidents by type - total
Nəqliyyat vasitələri və piyadaların iştirakı ilə	923	882	938	863	816	Accidents between vehicle and pedestrians
Bir nəqliyyat vasitəsinin iştirakı ilə	499	394	331	366	425	Single vehicle accidents
Bir neçə nəqliyyat vasitələrinin iştirakı ilə	798	730	564	588	629	Accidents between vehicles
arxadan vurulma və toqquşmalar	94	98	60	67	81	of which rear-end collisions
yolların kəsişdiyi yerdə	94	105	77	80	120	collisions due to crossing
qarşıdan toqquşmalar	560	486	398	400	397	head-on collisions
digər	50	41	29	41	31	other
Yol- nəqliyyat hadisələrində həlak olanların sayı	894	759	750	722	821	Persons killed in road traffic
o cümlədən yaş qrupları üzrə:						of which for by age group:
9 yaşdan kiçik	41	34	34	27	33	0 to 9 years
10-14 yaşında	18	16	16	17	16	10 to 14 years
15-17 yaşında	20	5	20	16	20	15 to 17 years
18-20 yaşında	31	17	24	21	22	18 to 20 years
21-24 yaşında	89	46	52	40	65	21 to 24 years
25-64 yaşında	594	536	512	516	561	25 to 64 years
65 və çox	101	105	92	85	104	65 years and over
Yol- nəqliyyat hadisələrində yaralananların sayı	2 265	2 003	1 719	1 711	1 702	Persons injured in road traffic
o cümlədən yaş qrupları üzrə:						of which by age group:
9 yaşdan kiçik	90	80	95	81	69	0 to 9 years
10-14 yaşında	74	60	71	57	67	10 to 14 years
15-17 yaşında	68	60	48	53	60	15 to 17 years
18-20 yaşında	111	68	61	62	65	18 to 20 years
21-24 yaşında	277	209	162	172	163	21 to 24 years
25-64 yaşında	1 560	1 437	1 175	1206	1195	25 to 64 years
65 və çox	85	89	107	80	83	65 years and over

18.1 Avtomobil yolları, km

18.1 Motorways, km

	2015	2016	2017	2018	2019	
Avomobil yollarının uzunluğu	19 016	19 016	19 016	19 176	19 176	The length of highway
respublika əhəmiyyətli	4 659	4 659	4 659	4 789	4 789	republic importance
yerli əhəmiyyətli	14 357	14 357	14 357	14 387	14 387	local importance
Bərk örtüklü	18 882	18 895	18 895	19 056	19 064	Hard pavement
respublika əhəmiyyətli	4 653	4 653	4 653	4 783	4 783	republic importance
yerli əhəmiyyətli	14 229	14 242	14 242	14 273	14 281	local importance
sementbeton	129	125	125	125	125	concrete
respublika əhəmiyyətli	125	121	121	121	121	republic importance
yerli əhəmiyyətli	4	4	4	4	4	local importance
asfaltbeton	9 231	9 467	9 716	10 767	11 304	asphalt-concrete
respublika əhəmiyyətli	4 393	4 397	4 397	4 532	4 532	republic importance
yerli əhəmiyyətli	4 838	5 070	5 319	6 235	6 772	local importance
çınqıl	7 300	7 184	7 079	7 017	6 530	gravel
respublika əhəmiyyətli	44	44	32	36	36	republic importance
yerli əhəmiyyətli	7 256	7 140	7 047	6 981	6 494	local importance
digər (qara örtük və s)	2 222	2 119	1 975	1 147	1 105	other (black surface)
respublika əhəmiyyətli	91	91	103	94	94	republic importance
yerli əhəmiyyətli	2 131	2 028	1 872	1 053	1 011	local importance
Torpaq yolları	134	121	121	120	112	Earth road
respublika əhəmiyyətli	6	6	6	6	6	republic importance
yerli əhəmiyyətli	128	115	115	114	106	local importance
Körpülərin sayı, ədəd	1 478	1 490	1 494	1 517	1 522	Number of bridges, unit
respublika əhəmiyyətli	621	632	637	651	651	republic importance
yerli əhəmiyyətli	857	858	857	866	871	local importance
Körpülərin uzunluğu, poq.m	51 441	52 198	52 674	55 638	50 372	Length of bridges, poq.m.
respublika əhəmiyyətli	28 466	29 188	29 811	32 129	31 394	republic importance
yerli əhəmiyyətli	22 975	23 010	22 863	23 509	18 978	local importance

18.2 Avtomobil nəqliyyatı

18.2 Road transport

	2015	2016	2017	2018	2019	
Yük daşınmışdır, min ton	137 605	141 459	144 854	149 344	155 318	Goods transportation, thousand tons
fiziki şəxslər tərəfindən	91 026	93 484	95 634	98 503	102 344	by natural persons
Yük dövriyyəsi, milyon ton-km	15 532	15 967	16 334	16 857	17 531	Turnover of goods, million tonne-km
fiziki şəxslər tərəfindən	9 375	9 628	9 840	10 145	10 541	by natural persons
Sərnişin daşınmışdır, min nəfər	1 666 155	1 708 191	1 739 726	1 766 564	1 813 258	Passenger transportation, thousand passengers
şəhərlərarası	49 034	49 671	50 365	51 142	52 472	long-distance
şəhərdaxili	1 228 892	1 262 915	1 287 635	1 307 498	1 342 256	urban
şəhəratrafı	388 229	395 605	401 726	407 924	418 530	suburban
Sərnişin dövriyyəsi, milyon sərnişin-km	23 825	24 429	24 886	25 276	25 950	Passenger turnover, million passenger-km
fiziki şəxslər tərəfindən	15 368	15 742	16 020	16 256	16 673	by natural persons
Bir ton yükün orta daşınma məsafəsi, km	112,9	112,9	112,8	112,9	112,9	Average transportation distance of goods, km
Bir sərnişinin orta daşınma məsafəsi, km	14,3	14,3	14,3	14,3	14,3	Average transportation distance of 1 passenger, km
Daşınmalardan əldə olunan gəlir, min manat	1 128 662	1 214 938	1 273 879	1 396 899	1 844 202	Income from transportation, thousand manats
yük daşınmasından	565 309	602 185	620 251	635 137	994 042	from goods transportation
sərnişin daşınmasından	563 353	612 753	653 628	761 762	850 160	from passengers transportation
Daşınmalara çəkilən xərclər, min manat	485 611	557 946	634 494	714 170	674 780	Income from transportation, thousand manats
yük daşınmasına	213 211	247 538	285 906	327 934	279 456	from goods transportation
sərnişin daşınmasına	272 400	310 408	348 588	386 236	395 324	from passengers transportation
İşçilərin orta illik sayı, nəfər	21 908	21 680	22 401	22 747	26 836	Number of employees, persons
Orta aylıq nominal əməkhaqqı, manat	528,3	589,7	647,3	677,6	711,5	Average monthly nominal wages, manats

18.3 Nəqliyyat vasitələrinin sayı, ilin sonuna, ədəd

18.3 Number of vehicles, by the end of the year, unit

	2015	2016	2017	2018	2019	
Cəmi	1 322 610	1 330 551	1 342 324	1 370 574	1 418 404	Total
minik avtomobilləri	1 129 596	1 136 983	1 147 437	1 170 672	1 214 093	cars
şəxsi minik avtomobilləri	1 074 965	1 082 597	1 094 729	1 118 480	1 158 448	private cars
avtobuslar	31 057	30 958	30 788	30 704	30 783	buses
yük avtomobilləri	141 273	141 525	142 857	147 343	150 547	lorries
xüsusi təyinatlı avtomobillər	11 063	11 158	11 024	11 232	11 924	special purpose vehicles
digərləri	9 621	9 927	10 218	10 623	11 057	other
Motosiklet	3 215	3 290	3 077	3 206	4 069	Motorcycles
Qoşqu və yarımqoşqular	13 744	13 971	14 518	15 412	16 840	Trailer and semitrailer
Hər 1000 nəfərə düşən avtomobillər	139	138	138	140	143	Motor vehicles per 1000 persons
Hər 1 km şosse yollarına düşən avtomobillər	70	70	71	71	74	Motor vehicles per 1 km motorway
Hər 1000 nəfərə düşən minik avtomobilləri	119	118	118	119	123	Passenger cars per 1000 persons
Hər 100 ailəyə düşən şəxsi minik avtomobilləri	52	52	52	53	54	Own passenger cars per 100 families

18.4 Nəqliyyat vasitələri parkının yaş strukturu

18.4 Age structure of motor vehicles

Nəqliyyat vasitələrinin növünə görə bölgüsü	2016				2017				Distribution of species of motor vehicle
	Cəmi Total	5 ilə qədər under 5 years	5 ildən 10 ilə qədər from 5 to 10 years	10 il və yuxarı 10 years and over	Cəmi Total	5 ilə qədər under 5 years	5 ildən 10 ilə qədər from 5 to 10 years	10 il və yuxarı 10 years and over	
minik avtomobilləri	1 136 983	141 601	237 740	757 642	1 147 437	102 876	213 830	830 731	cars
avtobuslar	30 958	2 854	5 092	23 012	30 788	1 826	5 376	23 586	buses
yük avtomobilləri	141 525	9 269	22 589	109 667	142 857	5 810	20 592	116 455	lorries
xüsusi təyinatlı avtomobillər	11 158	1 570	3 278	6 310	11 024	1 141	2 752	7 131	special purpose vehicles

Nəqliyyat vasitələrinin növünə görə bölgüsü	2018				2019				Distribution of species of motor vehicle
	Cəmi Total	5 ilə qədər under 5 years	5 ildən 10 ilə qədər from 5 to 10 years	10 il və yuxarı 10 years and over	Cəmi Total	5 ilə qədər under 5 years	5 ildən 10 ilə qədər from 5 to 10 years	10 il və yuxarı 10 years and over	
minik avtomobilləri	1 170 672	72 266	202 099	896 307	1 214 093	51 170	223 890	939 033	cars
avtobuslar	30 704	1 660	4 424	24 620	30 783	1 756	3 584	25 443	buses
yük avtomobilləri	147 343	3 883	16 170	127 290	150 547	3 057	16 708	130 782	lorries
xüsusi təyinatlı avtomobillər	11 232	709	2 278	8 245	11 924	555	2 489	8 880	special purpose vehicles

18.5 Nəqliyyat vasitələrinin yanacaq növünə və yük tutumuna görə bölgüsü, ədəd

18.5 Breakdown of motor vehicles by the form fuels and tonnages

	2015	2016	2017	2018	2019	
İstifadə etdiyi yanacağın növlərinə görə nəqliyyat vasitələrinin sayı						The number of vehicles by the form of used fuel
minik avtomobilləri	1 129 596	1 136 983	1 147 437	1 170 672	1 214 093	cars
benzin	1 016 636	1 023 285	1 032 693	1 053 605	1 098 059	petrol
dizel	112 960	113 698	114 744	117 067	106 761	diesel
qaz	-	-	-	-	9 273	gas
bioyanacaq	-	-	-	-	-	biofuels
avtobuslar	31 057	30 958	30 788	30 704	30 783	buses
benzin	8 744	8 426	8 354	8 226	12 628	petrol
dizel	22 313	22 532	22 434	22 478	18 005	diesel
qaz	-	-	-	-	150	gas
bioyanacaq	-	-	-	-	-	biofuels
yük avtomobilləri	141 273	141 525	142 857	147 343	150 547	lorries
benzin	49 446	49 534	50 143	51 570	67 000	petrol
dizel	91 827	91 991	92 714	95 773	80 481	diesel
qaz	-	-	-	-	3 066	gas
bioyanacaq	-	-	-	-	-	biofuels
o cümlədən yəhərli dartqı	10 116	10 123	10 454	11 270	12 527	including trailer
benzin	88	84	84	80	210	petrol
dizel	10 028	10 039	10 370	11 190	12 301	diesel
qaz	-	-	-	-	16	gas
bioyanacaq	-	-	-	-	-	biofuels
Yük tutumuna görə nəqliyyat vasitələrinin sayı						The number of motor vehicles on tonnage
yük avtomobili	141 273	141 525	142 857	147 343	150 547	lorry
<999 kq	8 310	8 310	8 310	8 351	17 305	<999 kg
1 000 kq - 1 499 kq	9 831	9 831	9 831	9 864	15 890	1 000 kg - 1 499 kg
1 500 kq - 2 999 kq	60 461	60 713	62 045	65 876	45 638	1 500 kg - 2 999 kg
3 000 kq - 4 999 kq	9 850	9 850	9 850	10 381	16 210	3 000 kg - 4 999 kg
5 000 kq - 6 999 kq	5 212	5 212	5 212	5 246	10 560	5 000 kg - 6 999 kg
7 000 kq - 9 999 kq	2 937	2 937	2 937	2 953	5 667	7 000 kg - 9 999 kg
10 000 kq - 14 999 kq	22 860	22 860	22 860	22 860	16 669	10 000 kg - 14 999 kg
> 15 000 kq	21 812	21 812	21 812	21 812	22 608	> 15 000 kg
yəhərli dartqı	10 116	10 123	10 454	11 270	12 527	trailer
10 000 kq - 14 999 kq	128	126	127	120	198	10 000 kg - 14 999 kg
> 15 000 kq	9 988	9 997	10 327	11 150	12 329	> 15 000 kg

18.6 Minik avtomobillərinin markalarına görə bölgüsü, ədəd

18.6 Breakdown passenger cars by type, unit

	2015	2016	2017	2018	2019	
Cəmi	1 129 596	1 136 983	1 147 437	1 170 672	1 214 093	Total
Zaporojets və modif.	6 051	5 944	6 039	6 034	6 023	Zaporojets and modification
Oka-1111	2 080	2 078	2 078	2 075	2 064	Oka-1111
Tavriya	587	692	689	685	677	Tavriya
Vaz-2101, 03-06	201 032	200 777	200 216	199 776	199 852	Vaz-2101, 03-06
Vaz-2102, 2104 və modif.	14 940	14 922	14 954	14 947	14 942	Vaz-2102, 2104 and mod.
Vaz-2108, 2109 və modif.	24 747	24 515	24 553	24 545	24 532	Vaz-2108, 2109 and mod.
Vaz-2105, 2107 və modif.	127 792	127 811	126 812	126 749	126 719	Vaz-2105, 2107 and mod.
Vaz-2121 və modif.	37 060	38 501	34 420	34 491	34 557	Vaz-2121 and modification
Moskviç və modif.	25 298	25 170	25 349	25 292	25 088	Moskvich and modification
Qaz-24 və modif.	26 561	26 440	26 582	26 444	26 303	Gaz-24 and modification
Qaz-3102 və modif.	21 407	21 299	21 225	21 074	20 905	Gaz-3102 and modification
Uaz-469 və modif.	2 760	2 439	2 448	2 441	2 419	Uaz-469 and modification
Digər minik avtomaşınları (MDB)	52 798	53 547	55 457	56 595	53 864	Other passenger cars (CIS)
BMW	24 945	25 095	25 442	26 167	27 527	BMW
Opel	42 641	42 778	43 003	44 037	48 984	Opel
Mercedes	192 685	193 366	195 368	199 016	203 493	Mercedes
Volkswagen	20 045	20 178	20 571	21 418	22 032	Volkswagen
Audi	4 246	4 390	4 627	4 940	5 162	Audi
Ford	8 218	8 547	8 968	9 897	11 891	Ford
Chevrolet	11 365	11 689	14 895	15 972	20 522	Chevrolet
Cadillac	315	324	328	339	359	Cadillac
Buick	80	80	84	85	97	Buick
Lincoln	104	104	106	108	116	Lincoln
Chrysler	14	3	2	2	2	Chrysler
Rover	100	97	95	93	92	Rover
Oldsmobil	15	15	16	16	16	Oldsmobil
Volvo	1 092	1 111	1 170	1 241	1 277	Volvo
Talbot	22	22	23	23	23	Talbot
Saab	57	59	59	58	59	Saab
Renault	4 678	4 800	4 933	7 483	10 193	Renault
Peugeot	1 920	1 917	1 927	1 934	2 186	Peugeot
Citroen	217	223	262	279	293	Citroen
Toyota	46 777	47 282	48 442	50 797	56 822	Toyota
Mazda	3 570	3 729	3 850	4 033	4 234	Mazda
Suzuki	813	821	843	850	854	Suzuki
Nissan	32 525	32 674	32 824	33 245	33 848	Nissan

davamı

continuation

	2015	2016	2017	2018	2019	
Mitsubishi	21 261	21 378	21 440	21 554	21 666	Mitsubishi
Honda	5 364	5 414	5 472	5 596	5 953	Honda
Subaru	2 054	2 071	2 083	2 102	2 117	Subaru
Datsun	26	26	28	29	30	Datsun
Daihatsu	223	222	225	227	226	Daihatsu
Alfa Romeo	203	202	207	211	224	Alfa Romeo
Fiat	4 248	4 336	4 431	4 609	4 820	Fiat
Daewoo	10 719	10 793	10 791	10 770	10 753	Daewoo
KIA	30 745	31 202	32 004	34 186	37 901	KIA
Skoda	910	927	927	954	1 110	Skoda
Tatra	1	1	1	1	1	Tatra
Tofaş	6 317	6 276	6 256	6 233	6 206	Tofaş
Hyundai	61 477	62 145	63 511	68 179	74 193	Hyundai
Jaguar	237	242	243	253	265	Jaguar
Asiya	23	23	22	22	23	Asiya
CHERY	2 309	2 333	2 367	2 398	2 437	CHERY
LANDROVER	5 321	5 484	5 687	6 048	6 639	LANDROVER
Infiniti	1 762	1 782	1 777	1 796	1 800	Infiniti
Lexus	8 665	8 965	9 263	9 724	10 139	Lexus
Azsamand	3 386	3 381	3 387	3 451	3 456	Azsamand
Porsche	1 671	1 734	1 808	1 899	2 029	Porsche
Digər xarici minik avtomobilləri	23 117	24 607	26 847	27 249	34 078	Other imported passenger cars

18.7 Nəqliyyat infrastrukturunun keyfiyyət göstəriciləri

18.7 Quality indicators of transport's infrastructure

	2015	2016	2017	2018	2019	
Dəmir yolu nəqliyyatında daşınan sərnişinlərin əhalinin sayına nisbəti, faizlə	19,5	20,3	25,3	28,6	38,4	Ratio of number of the passengers transported by railway transport to population number, in percent
Dəmir yol şəbəkəsinin hər km-nə düşən daşınmış sərnişinlərin sayı, nəfər	911	955	1 168	1 332	1 799	The number of the transported passengers on each km of a railway system, person
Dəmir yolunda istismar prosesində iştirak edən hər bir şəxsə düşən daşınan sərnişinlərin sayı, nəfər	160	273	355	420	604	Number of transported passengers per person participating in use in railroads, person
Dəmir yol şəbəkəsinin hər km-nə düşən istismar xərcləri, min manat	97,7	158,1	215,9	151,6	159,2	Operational costs on each km of network of the railroads, thousand manats
Hava nəqliyyatında daşınan sərnişinlərin əhalinin sayına nisbəti, faizlə	18,8	20,3	23,9	24,1	27,0	Ratio of number of the passengers transported by aircraft transport to population number, in percent
Hava nəqliyyatında istismar prosesində iştirak edən hər bir şəxsə düşən daşınan sərnişinlərin sayı, nəfər	146	163	190	190	211	Number of transported passengers per person participating in use in aircraft, person
Dəniz nəqliyyatında daşınan sərnişinlərin əhalinin sayına nisbəti, faizlə	0,1	0,2	0,2	0,2	0,2	passengers transported by sea transport to population number, in percent
Dəniz nəqliyyatında istismar prosesində iştirak edən hər bir şəxsə düşən daşınan sərnişinlərin sayı, nəfər	1	3	3	2	3	Number of transported passengers per person participating in use in sea transport, person
Əhalinin hər nəfərinə düşən avtomobil nəqliyyatı ilə daşınan sərnişinlərin sayı, nəfər	173	175	177	178	181	Number of passengers transported by road transport per capita, person
Avtomobil yollarının hər km-nə düşən daşınmış sərnişinlərin sayı, min nəfər	87,6	89,8	91,5	92,1	94,6	The number of the transported passengers on each km of a motorways
Avtomobil nəqliyyatında istismar prosesində iştirak edən hər bir şəxsə düşən daşınan sərnişinlərin sayı, min nəfər	76,1	78,8	77,7	77,7	67,6	Number of transported passengers per person participating in use in road transport, thousand person

19.1 Avtomobillərin sayı, ədəd
19.1 Number of motor vehicles, unit

	2015	2016	2017	2018	2019	
Ölkə üzrə	1 322 610	1 330 551	1 342 324	1 370 574	1 418 404	Total
Bakı şəhəri						
(qəsəbələrlə)	728 706	698 941	663 283	648 275	655 422	Baku city
Abşeron iqtisadi rayonu	60 430	62 421	64 776	68 609	73 686	Absheron economic region
Abşeron rayonu	18 636	19 419	20 722	22 345	24 312	Absheron region
Xızı rayonu	906	1 005	1 146	1 288	1 381	Khyzy region
Sumqayıt şəhəri	40 888	41 997	42 908	44 976	47 993	Sumgait city
Gəncə-Qazax iqtisadi rayonu	130 102	137 934	144 868	150 136	156 092	Ganja-Gazakh economic region
Ağstafa rayonu	6 801	7 408	7 875	8 173	8 573	Agstafa region
Daşkəsən rayonu	2 236	2 545	2 885	3 111	3 342	Dashkesen region
Gədəbəy rayonu	7 305	8 128	9 074	9 765	10 419	Gedabey region
Gəncə şəhəri	43 498	44 888	44 959	45 269	46 340	Ganja city
Goranboy rayonu	9 778	10 345	10 942	11 611	12 187	Goranboy region
Göygöl rayonu	7 066	7 520	7 941	8 414	8 641	Goygol region
Qazax rayonu	9 473	10 119	10 775	11 166	11 838	Gazakh region
Samux rayonu	4 941	5 295	5 678	5 958	6 255	Samukh region
Şəmkir rayonu	21 863	23 308	25 149	26 036	26 912	Shamkir region
Tovuz rayonu	16 177	17 356	18 534	19 547	20 470	Tovuz region
Naftalan şəhəri	964	1 022	1 056	1 086	1 115	Naftalan city
Şəki-Zaqatala iqtisadi rayonu	47 705	50 731	54 506	57 990	61 527	Sheki-Zagatala economic region
Balakən rayonu	7 161	7 633	8 136	8 468	8 741	Balaken region
Qax rayonu	4 392	4 774	5 118	5 510	5 866	Gakh region
Qəbələ rayonu	7 907	8 571	9 414	10 346	11 172	Gabala region
Oğuz rayonu	3 031	3 266	3 644	3 908	4 216	Oghuz region
Şəki şəhəri	16 110	16 627	17 353	18 189	19 280	Sheki city
Zaqatala rayonu	9 104	9 860	10 841	11 569	12 252	Zagatala region
Lənkəran iqtisadi rayonu	60 145	63 114	68 053	72 316	75 812	Lankaran economic region
Astara rayonu	6 012	6 493	7 208	7 693	8 243	Astara region
Cəlilabad rayonu	14 305	15 076	16 733	17 871	18 720	Jalilabad region
Lerik rayonu	2 917	3 202	3 664	4 110	4 462	Lerik region
Lənkəran şəhəri	17 695	18 018	18 659	19 601	20 342	Lankaran city
Masallı rayonu	17 291	18 148	19 307	20 191	20 933	Masally region
Yardımlı rayonu	1 925	2 177	2 482	2 850	3 112	Yardmyly region
Quba-Xaçmaz iqtisadi rayonu	37 180	41 155	45 887	49 608	52 572	Guba-Khachmaz economic region
Şabran rayonu	3 444	3 766	4 164	4 548	4 871	Shabran region
Xaçmaz rayonu	13 222	14 755	16 485	17 897	18 968	Khachmaz region
Quba rayonu	12 230	13 504	15 035	16 191	17 134	Guba region
Qusar rayonu	6 284	6 974	7 761	8 189	8 561	Gusar region
Siyəzən rayonu	2 000	2 156	2 442	2 783	3 038	Siyazan region

	2015	2016	2017	2018	2019	
Aran iqtisadi rayonu	140 149	150 177	164 703	177 834	189 115	Aran economic region
Ağcabədi rayonu	11 774	12 713	13 493	14 326	14 905	Agjabedi region
Ağdaş rayonu	8 082	8 504	9 228	9 669	10 138	Agdash region
Bərdə rayonu	13 489	14 610	16 128	17 636	18 999	Barda region
Beyləqan rayonu	7 011	7 639	8 303	9 055	9 558	Beylagan region
Biləsuvar rayonu	5 393	5 733	6 331	6 974	7 640	Bilasovar region
Şirvan şəhəri	7 244	7 588	8 119	8 677	9 348	Shirvan city
Göyçay rayonu	10 361	11 090	12 320	13 247	13 974	Goychay region
Hacıqabul rayonu	5 360	5 671	6 190	6 616	6 967	Hajigabul region
İmişli rayonu	8 521	9 303	10 423	11 124	11 660	Imishly region
Kürdəmir rayonu	6 699	7 421	8 301	9 079	9 776	Kurdamir region
Mingəçevir şəhəri	9 049	9 386	9 784	10 174	10 717	Mingechevir city
Neftçala rayonu	4 048	4 444	5 122	5 754	6 278	Neftchala region
Saatlı rayonu	5 774	6 273	6 928	7 572	8 181	Saatly region
Sabirabad rayonu	9 748	10 581	12 097	13 413	14 416	Sabirabad region
Salyan rayonu	9 042	9 560	10 776	12 022	12 944	Salyan region
Ucar rayonu	5 702	6 117	6 572	6 989	7 368	Ujar region
Yevlax şəhəri	9 919	10 365	10 965	11 500	12 016	Yevlakh city
Zərdab rayonu	2 933	3 179	3 623	4 007	4 230	Zardab region
Yuxarı Qarabağ iqtisadi rayonu	42 364	46 825	51 827	56 722	61 354	Yukhari Karabakh economic region
Cəbrayıl rayonu	5 710	6 220	6 882	7 583	8 417	Jabrayil region
Füzuli rayonu	10 141	11 377	12 714	14 044	15 238	Fuzuli region
Ağdam rayonu	16 946	18 776	20 568	21 944	23 534	Agdam region
Tərtər rayonu	5 799	6 414	7 138	7 781	8 210	Tartar region
Xocalı rayonu	1 198	1 293	1 414	1 521	1 708	Khocaly region
Şuşa rayonu	1 650	1 725	1 915	2 518	2 809	Shusha region
Xocavənd rayonu	920	1 020	1 196	1 331	1 438	Khocavand region
Kəlbəcər-Laçın iqtisadi rayonu	15 573	16 890	19 254	21 960	24 936	Kalbajar-Lachin economic region
Kəlbəcər rayonu	5 588	6 233	6 877	7 537	8 384	Kalbajar region
Laçın rayonu	4 444	4 979	5 863	6 635	7 668	Lachin region
Qubadlı rayonu	2 863	2 826	3 347	3 962	4 545	Gubadly region
Zəngilan rayonu	2 678	2 852	3 167	3 826	4 339	Zangilan region
Dağlıq Şirvan iqtisadi rayonu	20 845	22 779	25 349	27 651	29 797	Dakhlik Shirvan economic region
Ağsu rayonu	5 526	6 046	6 685	7 252	7 806	Agsu region
İsmayilli rayonu	5 860	6 473	7 290	7 943	8 491	Ismayilly region
Qobustan rayonu	2 302	2 513	2 872	3 248	3 594	Gobustan region
Şamaxı rayonu	7 157	7 747	8 502	9 208	9 906	Shamakhy region
Naxçıvan Muxtar Respublikası	39 411	39 584	39 818	39 473	38 091	Nakhchivan Autonomous Republic

19.2 Yük avtomobillərinin sayı, ədəd

19.2 Number of lorries, unit

	2015	2016	2017	2018	2019	
Ölkə üzrə	141 273	141 525	142 857	147 343	150 547	Total
Bakı şəhəri (qəsəbələrə)	62 355	60 481	58 256	58 884	59 014	Baku city
Abşeron iqtisadi rayonu	6 647	6 781	6 863	7 113	7 455	Absheron economic region
Abşeron rayonu	2 784	2 920	3 053	3 264	3 505	Absheron region
Xızı rayonu	216	225	228	232	242	Khyzy region
Sumqayıt şəhəri	3 647	3 636	3 582	3 617	3708	Sumgait city
Gəncə-Qazax iqtisadi rayonu	15 551	16 092	16 598	17 116	17 751	Ganja-Gazakh economic region
Ağstafa rayonu	685	815	814	844	849	Agstafa region
Daşkəsən rayonu	389	417	475	508	543	Dashkesen region
Gədəbəy rayonu	1 393	1 461	1 596	1 676	1 778	Gedabey region
Gəncə şəhəri	4 383	4 383	4 406	4 428	4 602	Ganja city
Goranboy rayonu	1 203	1 212	1 238	1 321	1 362	Goranboy region
Göygöl rayonu	1 099	1 131	1 124	1 164	1 193	Goygol region
Qazax rayonu	1 060	1 070	1 129	1 189	1 297	Gazakh region
Samux rayonu	670	687	694	705	720	Samukh region
Şəmkir rayonu	2 434	2 588	2 706	2 780	2 832	Shamkir region
Tovuz rayonu	2 165	2 254	2 343	2 430	2 504	Tovuz region
Naftalan şəhəri	70	74	73	71	71	Naftalan city
Şəki-Zaqatala iqtisadi rayonu	5 837	5 961	6 296	6 725	7 372	Sheki-Zagatala economic region
Balakən rayonu	786	817	875	921	960	Balaken region
Qax rayonu	514	554	576	604	710	Gakh region
Qəbələ rayonu	1 128	1 191	1 245	1 361	1 458	Gabala region
Oğuz rayonu	471	470	502	519	538	Oghuz region
Şəki şəhəri	1 882	1 858	1 936	2 093	2 286	Sheki city
Zaqatala rayonu	1 056	1 071	1 162	1 227	1 420	Zagatala region
Lənkəran iqtisadi rayonu	8 181	8 458	8 797	9 194	9 538	Lankaran economic region
Astara rayonu	863	882	937	962	1 003	Astara region
Cəlilabad rayonu	1 673	1 764	1 919	2 019	2 117	Jalilabad region
Lerik rayonu	587	630	674	717	742	Lerik region
Lənkəran şəhəri	2 335	2 388	2 454	2 607	2 643	Lankaran city
Masallı rayonu	2 393	2 449	2 453	2 502	2 625	Masally region
Yardımlı rayonu	330	345	360	387	408	Yardymly region
Quba-Xaçmaz iqtisadi rayonu	5 914	6 237	6 700	7 068	7 378	Guba-Khachmaz economic region
Şabran rayonu	525	567	614	642	663	Shabran region
Xaçmaz rayonu	1 991	2 120	2 237	2 356	2 493	Khachmaz region
Quba rayonu	2 092	2 204	2 370	2 492	2 622	Guba region
Qusar rayonu	941	975	1 045	1 079	1 128	Gusar region
Siyəzən rayonu	365	371	434	499	472	Siyazan region

	2015	2016	2017	2018	2019	
Aran iqtisadi rayonu	18 047	18 767	19 977	21 338	22 382	Aran economic region
Ağcabədi rayonu	1 315	1 361	1 481	1 568	1 633	Ağjabedi region
Ağdaş rayonu	900	903	945	983	1 021	Agdash region
Bərdə rayonu	1 511	1 635	1 785	1 930	2 050	Barda region
Beyləqan rayonu	954	977	1 038	1 141	1 193	Beylagan region
Biləsuvar rayonu	819	854	887	945	985	Bilasovar region
Şirvan şəhəri	917	936	962	992	1 055	Shirvan city
Göyçay rayonu	1 294	1 371	1 468	1 602	1 678	Goychay region
Hacıqabul rayonu	848	883	903	945	1 003	Hajigabul region
İmişli rayonu	1 247	1 278	1 416	1 499	1 561	Imishly region
Kürdəmir rayonu	850	897	952	1 016	1 062	Kurdamir region
Mingəçevir şəhəri	906	906	898	952	983	Mingechevir city
Neftçala rayonu	586	631	683	803	850	Neftchala region
Saatlı rayonu	791	834	910	973	1 029	Saatly region
Sabirabad rayonu	1 426	1 501	1 666	1 846	1 969	Sabirabad region
Salyan rayonu	1 266	1 331	1 431	1 527	1 605	Salyan region
Ucar rayonu	736	768	790	796	822	Ujar region
Yevlax şəhəri	1 319	1 340	1 370	1 412	1 459	Yevlakh city
Zərdab rayonu	362	361	392	408	424	Zardab region
Yuxarı Qarabağ iqtisadi rayonu	5 537	5 810	6 032	6 443	6 780	Yukhari Karabakh economic region
Cəbrayıl rayonu	697	720	768	817	889	Jabrayil region
Füzuli rayonu	1 412	1 463	1 481	1 642	1 722	Fuzuli region
Ağdam rayonu	1 997	2 135	2 222	2 335	2 448	Agdam region
Tərtər rayonu	856	895	938	978	1 026	Tartar region
Xocalı rayonu	160	167	171	183	188	Khocaly region
Şuşa rayonu	278	290	312	340	346	Shusha region
Xocavənd rayonu	137	140	140	148	161	Khocavand region
Kəlbəcər-Laçın iqtisadi rayonu	2 652	2 722	2 875	3 105	3 269	Kalbajar-Lachin economic region
Kəlbəcər rayonu	1 054	1 126	1 159	1 243	1 313	Kalbajar region
Laçın rayonu	687	713	780	833	903	Lachin region
Qubadlı rayonu	497	481	517	586	610	Gubadly region
Zəngilan rayonu	414	402	419	443	443	Zangilan region
Dağlıq Şirvan iqtisadi rayonu	2 590	2 702	2 912	3 084	3 334	Dakhlik Shirvan economic region
Ağsu rayonu	601	635	694	734	804	Agsu region
İsmayilli rayonu	782	825	877	925	954	Ismayilly region
Qobustan rayonu	369	390	442	481	545	Gobustan region
Şamaxı rayonu	838	852	899	944	1 031	Shamakhy region
Naxçıvan Muxtar Respublikası	7 962	7 514	7 551	7 273	6 274	Nakhchivan Autonomous Republic

19.3 Sərnişin avtobusları, ədəd

19.3 Passenger buses, unit

	2015	2016	2017	2018	2019	
Ölkə üzrə	31 057	30 958	30 788	30 704	30 783	Total
Bakı şəhəri (qəsəbələrlə)	18 290	17 541	16 647	15 926	15 824	Baku city
Abşeron iqtisadi rayonu	2 038	2 089	2 159	2 239	2 252	Absheron economic region
Abşeron rayonu	349	378	389	388	419	Absheron region
Xızı rayonu	36	38	39	42	43	Khyzy region
Sumqayıt şəhəri	1 653	1 673	1 731	1 809	1 790	Sumgait city
Gəncə-Qazax iqtisadi rayonu	2 711	2 878	3 014	3 160	3 244	Ganja-Gazakh economic region
Ağstafa rayonu	185	213	243	260	270	Agstafa region
Daşkəsən rayonu	48	53	58	70	78	Dashkesen region
Gədəbəy rayonu	117	122	133	136	141	Gedabey region
Gəncə şəhəri	1 252	1 279	1 246	1 281	1 292	Ganja city
Goranboy rayonu	126	141	149	155	157	Goranboy region
Göygöl rayonu	119	128	132	130	131	Goygol region
Qazax rayonu	197	215	233	249	255	Gazakh region
Samux rayonu	128	153	178	191	191	Samukh region
Şəmkir rayonu	279	311	352	375	376	Shamkir region
Tovuz rayonu	241	245	273	294	336	Tovuz region
Naftalan şəhəri	19	18	17	19	17	Naftalan city
Şəki-Zaqatala iqtisadi rayonu	879	942	1 018	1 063	1 125	Sheki-Zagatala economic region
Balakən rayonu	71	82	105	111	124	Balaken region
Qax rayonu	52	59	61	68	74	Gakh region
Qəbələ rayonu	101	104	109	113	114	Gabala region
Oğuz rayonu	69	75	82	88	93	Oghuz region
Şəki şəhəri	402	428	440	452	481	Sheki city
Zaqatala rayonu	184	194	221	231	239	Zagatala region
Lənkəran iqtisadi rayonu	915	980	1 058	1 142	1 140	Lankaran economic region
Astara rayonu	121	136	137	152	156	Astara region
Cəlilabad rayonu	192	209	234	253	260	Jalilabad region
Lerik rayonu	37	41	50	66	66	Lerik region
Lənkəran şəhəri	367	373	389	420	401	Lankaran city
Masallı rayonu	175	195	220	219	226	Masally region
Yardımlı rayonu	23	26	28	32	31	Yardmyly region
Quba-Xaçmaz iqtisadi rayonu	820	850	891	966	1 052	Guba-Khachmaz economic region
Şabran rayonu	59	65	76	91	98	Shabran region
Xaçmaz rayonu	226	242	255	276	337	Khachmaz region
Quba rayonu	278	287	290	307	295	Guba region
Qusar rayonu	161	159	165	186	209	Gusar region
Siyəzən rayonu	96	97	105	106	113	Siyazan region

	2015	2016	2017	2018	2019	
Aran iqtisadi rayonu	2 497	2 683	2 943	3 169	3 255	Aran economic region
Ağcabədi rayonu	114	138	158	167	178	Agjabedi region
Ağdaş rayonu	123	141	162	175	183	Agdash region
Bərdə rayonu	160	171	197	241	257	Barda region
Beyləqan rayonu	75	78	86	94	90	Beylagan region
Biləsuvar rayonu	130	134	160	196	214	Bilasuvor region
Şirvan şəhəri	307	331	359	371	381	Shirvan city
Göyçay rayonu	119	130	146	152	147	Goychay region
Hacıqabul rayonu	103	106	115	123	122	Hajigabul region
İmişli rayonu	76	82	91	100	98	Imishly region
Kürdəmir rayonu	129	136	137	134	140	Kurdamir region
Mingəçevir şəhəri	309	342	357	374	381	Mingechevir city
Neftçala rayonu	101	103	111	120	122	Neftchala region
Saatlı rayonu	68	70	82	90	81	Saatly region
Sabirabad rayonu	127	134	158	163	176	Sabirabad region
Salyan rayonu	193	216	246	263	276	Salyan region
Ucar rayonu	62	60	59	63	60	Ujar region
Yevlax şəhəri	263	272	279	290	292	Yevlakh city
Zərdab rayonu	38	39	40	53	57	Zardab region
Yuxarı Qarabağ iqtisadi rayonu	657	733	782	861	884	Yukhari Karabakh economic region
Cəbrayıl rayonu	116	117	131	144	152	Jabrayil region
Füzuli rayonu	103	144	121	117	126	Fuzuli region
Ağdam rayonu	251	275	305	339	333	Agdam region
Tərtər rayonu	97	114	130	154	166	Tartar region
Xocalı rayonu	38	35	41	45	44	Khocaly region
Şuşa rayonu	43	40	45	52	50	Shusha region
Xocavənd rayonu	9	8	9	10	13	Khocavand region
Kəlbəcər-Laçın iqtisadi rayonu	313	329	403	458	477	Kalbajar-Lachin economic region
Kəlbəcər rayonu	70	78	95	120	132	Kalbajar region
Laçın rayonu	101	109	162	174	178	Lachin region
Qubadlı rayonu	81	81	87	97	103	Gubadly region
Zəngilan rayonu	61	61	59	67	64	Zangilan region
Dağlıq Şirvan iqtisadi rayonu	348	357	374	340	355	Dakhlik Shirvan economic region
Ağsu rayonu	89	94	100	93	98	Agsu region
İsmayilli rayonu	88	87	93	80	87	Ismayilly region
Qobustan rayonu	19	23	29	32	33	Gobustan region
Şamaxı rayonu	152	153	152	135	137	Shamakhy region
Naxçıvan Muxtar Respublikası	1 589	1 576	1 499	1 380	1 175	Nakhchivan Autonomous Republic

19.4 Sərnişin minik avtomobilbri, ədəd

19.4 Passenger cars, unit

	2015	2016	2017	2018	2019	
Ölkə üzrə	1 129 596	1 136 983	1 147 437	1 170 672	1 214 093	Total
Bakı şəhəri (qəsəbələrə)	634 111	606 976	574 513	559 563	566 219	Baku city
Abşeron iqtisadi rayonu	50 881	52 631	54 819	58 310	62 982	Absheron economic region
Abşeron rayonu	15 199	15 792	16 925	18 349	20 038	Absheron region
Xızı rayonu	633	721	854	990	1 070	Khyzy region
Sumqayıt şəhəri	35 049	36 118	37 040	38 971	41 874	Sumgait city
Gəncə-Qazax iqtisadi rayonu	110 775	117 859	124 110	128 639	133 727	Ganja-Gazakh economic region
Ağstafa rayonu	5 876	6 321	6 759	7 010	7 397	Agstafa region
Daşkəsən rayonu	1 768	2 044	2 318	2 498	2 693	Dashkesen region
Gədəbəy rayonu	5 712	6 453	7 246	7 846	8 371	Gedabey region
Gəncə şəhəri	37 469	38 819	38 901	39 141	39 975	Ganja city
Goranboy rayonu	8 367	8 898	9 452	10 021	10 527	Goranboy region
Göygöl rayonu	5 798	6 211	6 633	7 058	7 243	Goygol region
Qazax rayonu	8 165	8 774	9 356	9 665	10 217	Gazakh region
Samux rayonu	4 090	4 402	4 757	5 011	5 282	Samukh region
Şəmkir rayonu	19 010	20 274	21 936	22 713	23 530	Shamkir region
Tovuz rayonu	13 654	14 742	15 793	16 690	17 477	Tovuz region
Naftalan şəhəri	866	921	959	986	1 015	Naftalan city
Şəki-Zaqatala iqtisadi rayonu	40 412	43 203	46 576	49 467	52 235	Sheki-Zagatala economic region
Balakən rayonu	6 207	6 635	7 063	7 322	7 546	Balaken region
Qax rayonu	3 756	4 084	4 398	4 736	4 960	Gakh region
Qəbələ rayonu	6 598	7 200	7 989	8 775	9 502	Gabala region
Oğuz rayonu	2 453	2 680	3 016	3 249	3 528	Oghuz region
Şəki şəhəri	13 669	14 161	14 797	15 449	16 298	Sheki city
Zaqatala rayonu	7 729	8 443	9 313	9 936	10 401	Zagatala region
Lənkəran iqtisadi rayonu	50 437	53 096	57 599	61 348	64 484	Lankaran economic region
Astara rayonu	4 952	5 401	6 062	6 506	7 020	Astara region
Cəlilabad rayonu	12 344	12 998	14 469	15 481	16 220	Jalilabad region
Lerik rayonu	2 229	2 467	2 867	3 250	3 575	Lerik region
Lənkəran şəhəri	14 824	15 111	15 657	16 413	17 131	Lankaran city
Masallı rayonu	14 572	15 369	16 498	17 324	17 921	Masally region
Yardımlı rayonu	1 516	1 750	2 046	2 374	2 617	Yardymly region
Quba-Xaçmaz iqtisadi rayonu	30 013	33 601	37 802	41 041	43 573	Guba-Khachmaz economic region
Şabran rayonu	2 805	3 072	3 431	3 758	4 071	Shabran region
Xaçmaz rayonu	10 861	12 245	13 829	15 091	15 944	Khachmaz region
Quba rayonu	9 725	10 869	12 221	13 229	14 032	Guba region
Qusar rayonu	5 114	5 761	6 449	6 816	7 102	Gusar region
Siyəzən rayonu	1 508	1 654	1 872	2 147	2 424	Siyazan region

	2015	2016	2017	2018	2019	
Aran iqtisadi rayonu	117 994	127 063	140 035	151 440	161 385	Aran economic region
Ağcabədi rayonu	10 240	11 094	11 715	12 432	12 910	Agjabedi region
Ağdaş rayonu	7 002	7 402	8 059	8 441	8 858	Agdash region
Bərdə rayonu	11 712	12 690	14 022	15 327	16 542	Barda region
Beyləqan rayonu	5 913	6 510	7 105	7 743	8 196	Beylagan region
Biləsuvar rayonu	4 376	4 674	5 214	5 768	6 379	Bilasuvar region
Şirvan şəhəri	5 794	6 103	6 569	7 078	7 654	Shirvan city
Göyçay rayonu	8 850	9 481	10 595	11 388	12 036	Goychay region
Hacıqabul rayonu	4 352	4 620	5 107	5 475	5 751	Hajigabul region
İmişli rayonu	7 078	7 814	8 776	9 375	9 841	Imishly region
Kürdəmir rayonu	5 646	6 313	7 139	7 857	8 494	Kurdamir region
Mingəçevir şəhəri	7 747	8 047	8 438	8 738	9 224	Mingechevir city
Neftçala rayonu	3 292	3 642	4 260	4 757	5 225	Neftchala region
Saatlı rayonu	4 852	5 298	5 865	6 434	6 984	Saatly region
Sabirabad rayonu	8 082	8 824	10 153	11 287	12 140	Sabirabad region
Salyan rayonu	7 447	7 873	8 941	10 054	10 875	Salyan region
Ucar rayonu	4 871	5 253	5 683	6 085	6 435	Ujar region
Yevlax şəhəri	8 241	8 683	9 240	9 700	10 144	Yevlakh city
Zərdab rayonu	2 499	2 742	3 154	3 501	3 697	Zardab region
Yuxarı Qarabağ iqtisadi rayonu	35 653	39 741	44 425	48 753	53 016	Yukhari Karabakh economic region
Cəbrayıl rayonu	4 818	5 300	5 887	6 498	7 241	Jabrayil region
Füzuli rayonu	8 462	9 579	10 904	12 058	13 184	Fuzuli region
Ağdam rayonu	14 532	16 204	17 865	19 077	20 553	Agdam region
Tartər rayonu	4 790	5 351	6 014	6 586	6 944	Tartar region
Xocalı rayonu	988	1 077	1 186	1 280	1 462	Khocaly region
Şuşa rayonu	1 302	1 371	1 535	2 096	2 381	Shusha region
Xocavənd rayonu	761	859	1 034	1 158	1 251	Khocavand region
Kəlbəcər-Laçın iqtisadi rayonu	12 426	13 633	15 752	18 121	20 869	Kalbajar-Lachin economic region
Kəlbəcər rayonu	4 426	4 977	5 562	6 097	6 859	Kalbajar region
Laçın rayonu	3 604	4 100	4 864	5 555	6 494	Lachin region
Qubadlı rayonu	2 247	2 225	2 695	3 228	3 764	Gubadly region
Zəngilan rayonu	2 149	2 331	2 631	3 241	3 752	Zangilan region
Dağlıq Şirvan iqtisadi rayonu	17 611	19 402	21 729	23 881	25 759	Dakhlik Shirvan economic region
Ağsu rayonu	4 775	5 247	5 817	6 346	6 823	Agsu region
İsmayilli rayonu	4 917	5 483	6 237	6 860	7 374	Ismayilly region
Qobustan rayonu	1 853	2 032	2 328	2 652	2 928	Gobustan region
Şamaxı rayonu	6 066	6 640	7 347	8 023	8 634	Shamaxky region
Naxçıvan Muxtar Respublikası	29 283	29 778	30 077	30 109	29 844	Nakhchivan Autonomous Republic

19.5 Şəxsi minik avtomobilləri, ədəd

19.5 Private passenger cars, unit

	2015	2016	2017	2018	2019	
Ölkə üzrə	1 074 965	1 082 597	1 094 729	1 118 480	1 158 448	Total
Bakı şəhəri (qəsəbələrlə)	586 109	559 228	528 546	512 891	517 632	Baku city
Abşeron iqtisadi rayonu	49 642	51 427	53 507	56 856	61 338	Absheron economic region
Abşeron rayonu	14 537	15 183	16 228	17 514	19 042	Absheron region
Xızı rayonu	606	694	827	974	1 041	Khyzy region
Sumqayıt şəhəri	34 499	35 550	36 452	38 368	41 255	Sumgait city
Gəncə-Qazax iqtisadi rayonu	109 773	116 829	123 046	127 640	132 600	Ganja-Gazakh economic region
Ağstafa rayonu	5 825	6 269	6 707	6 977	7 320	Agstafa region
Daşkəsən rayonu	1 733	2 009	2 282	2 465	2 666	Dashkesen region
Gədəbəy rayonu	5 673	6 414	7 212	7 826	8 330	Gedabey region
Gəncə şəhəri	37 102	38 452	38 524	38 646	39 555	Ganja city
Goranboy rayonu	8 293	8 815	9 365	9 966	10 443	Goranboy region
Göygöl rayonu	5 738	6 138	6 553	7 016	7 165	Goygol region
Qazax rayonu	8 086	8 701	9 283	9 616	10 142	Gazakh region
Samux rayonu	4 046	4 360	4 713	4 993	5 249	Samukh region
Şəmkir rayonu	18 862	20 109	21 760	22 538	23 343	Shamkir region
Tovuz rayonu	13 561	14 652	15 700	16 618	17 391	Tovuz region
Naftalan şəhəri	854	910	947	979	996	Naftalan city
Şəki-Zaqatala iqtisadi rayonu	39 722	42 550	45 988	49 164	51 723	Sheki-Zagatala economic region
Balakən rayonu	5 998	6 453	6 959	7 292	7 478	Balaken region
Qax rayonu	3 684	4 017	4 329	4 695	4 897	Gakh region
Qəbələ rayonu	6 502	7 103	7 886	8 722	9 401	Gabala region
Oğuz rayonu	2 414	2 639	2 972	3 224	3 488	Oghuz region
Şəki şəhəri	13 471	13 967	14 604	15 345	16 133	Sheki city
Zaqatala rayonu	7 653	8 371	9 238	9 886	10 326	Zagatala region
Lənkəran iqtisadi rayonu	50 023	52 676	57 164	61 071	64 018	Lankaran economic region
Astara rayonu	4 909	5 352	6 016	6 484	6 977	Astara region
Cəlilabad rayonu	12 276	12 927	14 397	15 431	16 137	Jalilabad region
Lerik rayonu	2 204	2 442	2 839	3 232	3 548	Lerik region
Lənkəran şəhəri	14 636	14 928	15 460	16 297	16 925	Lankaran city
Masallı rayonu	14 501	15 297	16 425	17 266	17 831	Masally region
Yardımlı rayonu	1 497	1 730	2 027	2 361	2 600	Yardmyly region
Quba-Xaçmaz iqtisadi rayonu	29 650	33 227	37 409	40 865	43 176	Guba-Khachmaz economic region
Şabran rayonu	2 737	3 000	3 363	3 732	4 009	Shabran region
Xaçmaz rayonu	10 769	12 150	13 729	15 042	15 841	Khachmaz region
Quba rayonu	9 615	10 756	12 098	13 198	13 914	Guba region
Qusar rayonu	5 073	5 711	6 397	6 778	7 042	Gusar region
Siyəzən rayonu	1 456	1 610	1 822	2 115	2 370	Siyazan region

	2015	2016	2017	2018	2019	
Aran iqtisadi rayonu	116 603	125 647	138 663	150 724	160 038	Aran economic region
Ağcabədi rayonu	10 162	11 017	11 631	12 391	12 822	Agjabedi region
Ağdaş rayonu	6 937	7 340	8 000	8 395	8 795	Agdash region
Bərdə rayonu	11 619	12 597	13 925	15 298	16 429	Barda region
Beyləqan rayonu	5 845	6 441	7 037	7 705	8 130	Beylagan region
Biləsuvar rayonu	4 331	4 629	5 171	5 732	6 336	Bilasovar region
Şirvan şəhəri	5 640	5 926	6 436	6 999	7 536	Shirvan city
Göyçay rayonu	8 776	9 404	10 517	11 344	11 956	Goychay region
Hacıqabul rayonu	4 281	4 548	5 040	5 431	5 687	Hajigabul region
İmişli rayonu	6 999	7 736	8 697	9 341	9 750	Imishly region
Kürdəmir rayonu	5 583	6 250	7 076	7 838	8 431	Kurdamir region
Mingəçevir şəhəri	7 641	7 937	8 323	8 697	9 120	Mingechevir city
Neftçala rayonu	3 232	3 582	4 204	4 738	5 176	Neftchala region
Saathı rayonu	4 801	5 246	5 811	6 401	6 936	Saatly region
Sabirabad rayonu	7 997	8 735	10 056	11 216	12 044	Sabirabad region
Salyan rayonu	7 334	7 763	8 836	9 996	10 778	Salyan region
Ucar rayonu	4 814	5 194	5 628	6 045	6 381	Ujar region
Yevlax şəhəri	8 146	8 592	9 153	9 658	10 059	Yevlakh city
Zərdab rayonu	2 465	2 710	3 122	3 499	3 672	Zardab region
Yuxarı Qarabağ iqtisadi rayonu	35 379	39 504	44 174	48 494	52 758	Yukhari Karabakh economic region
Cəbrayıl rayonu	4 775	5 260	5 851	6 463	7 206	Jabrayil region
Füzuli rayonu	8 404	9 552	10 851	12 001	13 121	Fuzuli region
Ağdam rayonu	14 469	16 144	17 811	19 026	20 501	Agdam region
Tərtər rayonu	4 736	5 296	5 960	6 526	6 889	Tartar region
Xocalı rayonu	969	1 058	1 167	1 261	1 445	Khocaly region
Şuşa rayonu	1 283	1 352	1 516	2 076	2 362	Shusha region
Xocavənd rayonu	743	842	1 018	1 141	1 234	Khocavand region
Kəlbəcər-Laçın iqtisadi rayonu	12 333	13 542	15 670	18 032	20 786	Kalbajar-Lachin economic region
Kəlbəcər rayonu	4 403	4 952	5 540	6 074	6 836	Kalbajar region
Laçın rayonu	3 576	4 073	4 839	5 523	6 465	Lachin region
Qubadlı rayonu	2 221	2 200	2 671	3 205	3 743	Gubadly region
Zəngilan rayonu	2 133	2 317	2 620	3 230	3 742	Zangilan region
Dağlıq Şirvan iqtisadi rayonu	17 387	19 172	21 493	23 657	25 538	Dakhlik Shirvan economic region
Ağsu rayonu	4 715	5 184	5 754	6 289	6 753	Agsu region
İsmayılı rayonu	4 856	5 419	6 171	6 804	7 320	Ismayilly region
Qobustan rayonu	1 821	2 000	2 293	2 618	2 898	Gobustan region
Şamaxı rayonu	5 995	6 569	7 275	7 946	8 567	Shamakhy region
Naxçıvan Muxtar Respublikası	28 344	28 795	29 069	29 086	28 841	Nakhchivan Autonomous Republic

19.6 Avtomobil nəqliyyatı ilə yük daşınmışdır, min ton
19.6 Goods transportation by motor transport, thousand tons

	2015	2016	2017	2018	2019	
Ölkə üzrə	137 605	141 459	144 854	149 344	155 318	Total
Bakı şəhəri (qəsəbələrə)	57 651	58 902	60 124	62 441	67 194	Baku city
Abşeron iqtisadi rayonu	5 058	5 240	5 407	5 582	5 601	Absheron economic region
Abşeron rayonu	1 100	1 138	1 174	1 210	1 214	Absheron region
Xızı rayonu	524	541	553	574	577	Khyzy region
Sumqayıt şəhəri	3 434	3 561	3 680	3 798	3 810	Sumgait city
Gəncə-Qazax iqtisadi rayonu	12 871	13 373	13 778	14 164	14 358	Ganja-Gazakh economic region
Ağstafa rayonu	896	933	955	982	999	Agstafa region
Daşkəsən rayonu	345	355	362	371	380	Dashkesen region
Gədəbəy rayonu	853	884	905	927	938	Gedabey region
Gəncə şəhəri	4 510	4 686	4 835	4 980	5 035	Ganja city
Goranboy rayonu	795	833	861	882	891	Goranboy region
Göygöl rayonu	528	554	572	590	593	Goygol region
Qazax rayonu	1 491	1 548	1 599	1 642	1 674	Gazakh region
Samux rayonu	443	456	466	476	488	Samukh region
Şəmkir rayonu	2 393	2 482	2 561	2 633	2 675	Shamkir region
Tovuz rayonu	563	585	602	618	621	Tovuz region
Naftalan şəhəri	54	57	60	63	64	Naftalan city
Şəki-Zaqatala iqtisadi rayonu	7 768	8 119	8 396	8 634	8 818	Sheki-Zagatala economic region
Balakən rayonu	776	811	841	864	874	Balaken region
Qax rayonu	1 338	1 398	1 431	1 470	1 497	Gakh region
Qəbələ rayonu	1 161	1 217	1 260	1 297	1 307	Gabala region
Oğuz rayonu	1 125	1 172	1 214	1 246	1 249	Oghuz region
Şəki şəhəri	1 657	1 738	1 810	1 864	1 890	Sheki city
Zaqatala rayonu	1 711	1 783	1 840	1 893	2 001	Zagatala region
Lənkəran iqtisadi rayonu	7 580	7 879	8 117	8 348	8 505	Lankaran economic region
Astara rayonu	1 230	1 279	1 310	1 343	1 363	Astara region
Cəlilabad rayonu	1 005	1 044	1 073	1 103	1 104	Jalilabad region
Lerik rayonu	347	361	371	378	382	Lerik region
Lənkəran şəhəri	2 184	2 274	2 351	2 419	2 475	Lankaran city
Masallı rayonu	2 368	2 458	2 538	2 622	2 684	Masally region
Yardımlı rayonu	446	463	474	483	497	Yardymly region
Quba-Xaçmaz iqtisadi rayonu	4 396	4 551	4 665	4 774	4 831	Guba-Khachmaz economic region
Şabran rayonu	594	616	633	646	652	Shabran region
Xaçmaz rayonu	1 332	1 380	1 412	1 447	1 457	Khachmaz region
Quba rayonu	897	925	949	975	986	Guba region
Qusar rayonu	566	586	605	618	626	Gusar region
Siyəzən rayonu	1 007	1 044	1 066	1 088	1 110	Siyazan region

	2015	2016	2017	2018	2019	
Aran iqtisadi rayonu	19 430	20 125	20 682	21 227	21 421	Aran economic region
Ağcabədi rayonu	2 506	2 584	2 648	2 704	2 715	Agjabedi region
Ağdaş rayonu	1 219	1 270	1 311	1 348	1 366	Agdash region
Bərdə rayonu	1 527	1 588	1 625	1 661	1 709	Barda region
Beyləqan rayonu	580	597	609	621	633	Beylagan region
Biləsuvar rayonu	745	768	794	815	824	Bilasovar region
Şirvan şəhəri	445	462	477	491	495	Shirvan city
Göyçay rayonu	868	893	913	935	942	Goychay region
Hacıqabul rayonu	250	259	267	274	278	Hajigabul region
İmişli rayonu	1 534	1 591	1 645	1 694	1 712	Imishly region
Kürdəmir rayonu	1 058	1 096	1 123	1 161	1 164	Kurdamir region
Mingəçevir şəhəri	730	756	780	803	808	Mingechevir city
Neftçala rayonu	667	689	712	733	741	Neftchala region
Saatlı rayonu	652	679	702	725	727	Saatly region
Sabirabad rayonu	1 277	1 323	1 360	1 402	1 410	Sabirabad region
Salyan rayonu	1 235	1 283	1 315	1 348	1 366	Salyan region
Ucar rayonu	1 609	1 670	1 715	1 756	1 764	Ujar region
Yevlax şəhəri	2 023	2 096	2 152	2 208	2 211	Yevlakh city
Zərdab rayonu	505	521	534	548	556	Zardab region
Yuxarı Qarabağ iqtisadi rayonu	1 687	1 742	1 773	1 810	1 846	Yukhari Karabakh economic region
Cəbrayıl rayonu	255	265	275	278	282	Jabrayil region
Füzuli rayonu	152	155	156	157	160	Fuzuli region
Ağdam rayonu	564	581	591	604	617	Agdam region
Tərtər rayonu	503	520	529	540	550	Tartar region
Xocalı rayonu	59	62	61	63	65	Khocaly region
Şuşa rayonu	103	107	111	115	117	Shusha region
Xocavənd rayonu	51	52	50	53	55	Khocavand region
Kəlbəcər-Laçın iqtisadi rayonu	980	1 008	1 024	1 039	1 048	Kalbajar-Lachin economic region
Kəlbəcər rayonu	389	417	413	418	421	Kalbajar region
Laçın rayonu	254	264	278	281	283	Lachin region
Qubadlı rayonu	184	178	184	188	190	Gubadly region
Zəngilan rayonu	153	149	149	152	154	Zangilan region
Dağlıq Şirvan iqtisadi rayonu	4 286	4 437	4 565	4 697	4 735	Dakhlik Shirvan economic region
Ağsu rayonu	400	414	425	435	438	Agsu region
İsmayilli rayonu	2 114	2 199	2 269	2 339	2 364	Ismayilly region
Qobustan rayonu	778	799	819	844	851	Gobustan region
Şamaxı rayonu	994	1 025	1 052	1 079	1 082	Shamakhy region
Naxçıvan Muxtar Respublikası	15 898	16 083	16 323	16 628	16 961	Nakhchivan Autonomous Republic

19.7 Avtomobil nəqliyyatı ilə yük dövriyyəsi, milyon ton-km

19.7 Goods turnover by road transport, million tonne- km

	2015	2016	2017	2018	2019	
Ölkə üzrə	15 531,7	15 966,6	16 333,8	16 856,5	17 530,8	Total
Bakı şəhəri (qəsəbələrə)	6 551,7	6 678,1	6 774,4	7 052,6	7 570,3	Baku city
Abşeron iqtisadi rayonu	467,8	484,3	498,8	514,9	525,8	Absheron economic region
Abşeron rayonu	103,7	107,4	110,7	114,1	116,1	Absheron region
Xızı rayonu	40,5	41,7	42,8	44,4	45,1	Khyzy region
Sumqayıt şəhəri	323,6	335,2	345,3	356,4	364,6	Sumgait city
Gəncə-Qazax iqtisadi rayonu	1 539,8	1 599,5	1 650,2	1 696,1	1 725,5	Ganja-Gazakh economic region
Ağstafa rayonu	106,2	110,3	113,8	117,0	119,3	Ağstafa region
Daşkəsən rayonu	35,9	37,0	38,1	39,0	39,8	Dashkesen region
Gədəbəy rayonu	115,8	120,1	124,2	127,2	128,6	Gedabey region
Gəncə şəhəri	535,8	557,2	574,5	591,7	604,1	Ganja city
Goranboy rayonu	100,8	105,5	109,3	112,0	113,1	Goranboy region
Göygöl rayonu	98,2	102,7	106,0	109,3	110,0	Goygol region
Qazax rayonu	151,1	156,5	161,0	165,3	168,6	Gazakh region
Samux rayonu	95,2	97,8	99,9	102,0	103,8	Samukh region
Şəmkir rayonu	195,9	203,3	210,2	216,1	219,8	Shamkir region
Tovuz rayonu	100,4	104,4	108,3	111,2	113,2	Tovuz region
Naftalan şəhəri	4,5	4,7	4,9	5,1	5,2	Naftalan city
Şəki-Zaqatala iqtisadi rayonu	1 008,8	1 054,3	1 091,0	1 121,6	1 145,9	Sheki-Zagatala economic region
Balakən rayonu	184,1	192,2	198,9	204,3	207,0	Balaken region
Qax rayonu	259,0	270,9	280,1	287,7	292,9	Gakh region
Qəbələ rayonu	82,7	86,6	89,6	92,2	93,0	Gabala region
Oğuz rayonu	125,5	130,6	134,8	138,4	139,1	Oghuz region
Şəki şəhəri	174,2	182,8	189,8	195,5	198,6	Sheki city
Zaqatala rayonu	183,3	191,2	197,8	203,5	215,3	Zagatala region
Lənkəran iqtisadi rayonu	1 102,3	1 145,2	1 184,2	1 218,3	1 243,7	Lankaran economic region
Astara rayonu	143,2	149,1	154,5	158,4	160,8	Astara region
Cəlilabad rayonu	104,2	108,1	111,5	114,6	114,8	Jalilabad region
Lerik rayonu	53,2	55,2	56,8	57,9	58,5	Lerik region
Lənkəran şəhəri	435,7	453,3	469,5	483,1	495,2	Lankaran city
Masallı rayonu	327,5	339,6	350,8	362,4	371,5	Masally region
Yardımlı rayonu	38,5	39,9	41,1	41,9	42,9	Yardymly region
Quba-Xaçmaz iqtisadi rayonu	430,7	445,8	459,2	470,1	475,7	Guba-Khachmaz economic region
Şabran rayonu	76,8	79,5	81,8	83,5	84,3	Shabran region
Xaçmaz rayonu	104,1	108,0	111,5	114,3	115,1	Khachmaz region
Quba rayonu	127,4	131,5	135,2	138,9	140,6	Guba region
Qusar rayonu	60,6	62,8	64,7	66,1	67,0	Gusar region
Siyəzən rayonu	61,8	64,0	66,0	67,4	68,7	Siyazan region

	2015	2016	2017	2018	2019	
Aran iqtisadi rayonu	2 136,2	2 208,6	2 272,6	2 330,8	2 353,8	Aran economic region
Ağcabədi rayonu	514,9	530,3	545,1	556,6	559,4	Ağjabedi region
Ağdaş rayonu	171,8	178,8	185,4	190,6	193,1	Ağdash region
Bərdə rayonu	163,0	169,4	174,5	178,4	183,6	Barda region
Beyləqan rayonu	36,5	37,2	38,1	38,9	39,6	Beylagan region
Biləsuvar rayonu	64,4	66,3	68,1	69,9	70,7	Bilasuvar region
Şirvan şəhəri	48,6	50,4	52,1	53,6	54,1	Shirvan city
Göyçay rayonu	146,1	150,2	154,0	157,7	159,0	Goychay region
Hacıqabul rayonu	18,4	19,1	19,7	20,2	20,5	Hajigabul region
İmişli rayonu	142,7	147,7	151,7	156,2	158,1	Imishly region
Kürdəmir rayonu	75,3	77,9	79,8	82,5	82,8	Kurdamir region
Mingəçevir şəhəri	86,0	89,2	92,0	94,7	95,5	Mingechevir city
Neftçala rayonu	72,0	74,3	76,5	78,8	79,7	Neftchala region
Saatlı rayonu	57,0	59,3	61,4	63,4	63,6	Saatly region
Sabirabad rayonu	68,9	71,5	73,6	75,9	76,4	Sabirabad region
Salyan rayonu	125,8	130,6	134,4	137,8	139,6	Salyan region
Ucar rayonu	54,8	56,8	58,4	59,8	60,1	Ujar region
Yevlax şəhəri	177,9	184,1	189,4	194,3	194,7	Yevlakh city
Zərdab rayonu	112,1	115,5	118,4	121,5	123,3	Zardab region
Yuxarı Qarabağ iqtisadi rayonu	673,2	700,7	715,6	730,3	742,3	Yukhari Karabakh economic region
Cəbrayıl rayonu	84,1	86,0	90,4	91,3	92,5	Jabrayil region
Füzuli rayonu	168,4	174,6	174,0	175,0	178,2	Fuzuli region
Ağdam rayonu	240,7	254,8	261,0	267,7	271,6	Agdam region
Tərtər rayonu	110,7	114,1	117,1	119,6	121,8	Tartar region
Xocalı rayonu	19,3	19,9	20,1	21,4	22,0	Khocaly region
Şuşa rayonu	33,5	34,6	36,6	37,8	38,2	Shusha region
Xocavənd rayonu	16,5	16,7	16,4	17,5	18,0	Khocavand region
Kəlbəcər-Laçın iqtisadi rayonu	319,6	324,9	337,6	342,2	344,4	Kalbajar-Lachin economic region
Kəlbəcər rayonu	127,0	134,4	136,1	137,7	138,4	Kalbajar region
Laçın rayonu	82,8	85,1	91,6	92,5	92,9	Lachin region
Qubadlı rayonu	59,9	57,4	60,7	61,9	62,5	Gubadly region
Zəngilan rayonu	49,9	48,0	49,2	50,1	50,6	Zangilan region
Dağlıq Şirvan iqtisadi rayonu	405,9	419,6	431,5	443,7	448,8	Dakhlik Shirvan economic region
Ağsu rayonu	64,8	67,0	69,1	70,7	71,3	Agsu region
İsmayilli rayonu	152,6	158,6	163,5	168,5	170,9	Ismayilly region
Qobustan rayonu	81,9	84,2	86,2	88,8	89,8	Gobustan region
Şamaxı rayonu	106,6	109,8	112,7	115,6	116,8	Shamakhy region
Naxçıvan Muxtar Respublikası	895,7	905,6	918,7	935,9	954,6	Nakhchivan Autonomous Republic

19.8 Avtomobil nəqliyyatı ilə sərnəşin daşınmışdır, min sərnəşin
19.8 Passengers transportation by road transport, thousand passengers

	2015	2016	2017	2018	2019	
Ölkə üzrə	1 666 155	1 708 191	1 739 726	1 766 564	1 813 258	Total
Bakı şəhəri (qəsəbələrlə)	720 402	723 813	727 076	731 162	754 013	Baku city
Abşeron iqtisadi rayonu	131 767	137 273	142 026	145 229	149 510	Absheron economic region
Abşeron rayonu	24 461	25 464	26 228	26 779	27 529	Absheron region
Xızı rayonu	3 439	3 580	3 673	3 746	3 836	Khyzy region
Sumqayıt şəhəri	103 867	108 229	112 125	114 704	118 145	Sumgait city
Gəncə-Qazax iqtisadi rayonu	198 731	207 452	213 650	217 901	223 855	Ganja-Gazakh economic region
Ağstafa rayonu	10 218	10 688	10 955	11 119	11 275	Agstafa region
Daşkəsən rayonu	7 082	7 401	7 593	7 730	7 900	Dashkesen region
Gədəbəy rayonu	8 946	9 366	9 647	9 830	10 036	Gedabey region
Gəncə şəhəri	88 233	91 939	94 881	96 874	100 071	Ganja city
Goranboy rayonu	11 506	11 955	12 230	12 462	12 724	Goranboy region
Göygöl rayonu	11 072	11 681	12 078	12 320	12 616	Goygol region
Qazax rayonu	14 757	15 451	15 930	16 249	16 655	Gazakh region
Samux rayonu	8 869	9 188	9 372	9 522	9 646	Samukh region
Şəmkir rayonu	27 611	28 798	29 547	30 167	30 948	Shamkir region
Tovuz rayonu	8 989	9 456	9 834	9 991	10 311	Tovuz region
Naftalan şəhəri	1 448	1 529	1 583	1 637	1 673	Naftalan city
Şəki-Zaqatala iqtisadi rayonu	62 207	65 490	67 969	69 486	71 306	Sheki-Zagatala economic region
Balakən rayonu	7 360	7 721	7 929	8 032	8 201	Balaken region
Qax rayonu	6 582	6 905	7 140	7 326	7 473	Gakh region
Qəbələ rayonu	8 044	8 535	8 911	9 098	9 416	Gabala region
Oğuz rayonu	4 024	4 181	4 294	4 397	4 445	Oghuz region
Şəki şəhəri	23 000	24 265	25 284	25 891	26 720	Sheki city
Zaqatala rayonu	13 197	13 883	14 411	14 742	15 051	Zagatala region
Lənkəran iqtisadi rayonu	69 391	72 338	74 266	75 898	77 772	Lankaran economic region
Astara rayonu	7 640	7 984	8 162	8 317	8 492	Astara region
Cəlilabad rayonu	14 165	14 632	14 910	15 104	15 361	Jalilabad region
Lerik rayonu	1 552	1 614	1 650	1 686	1 708	Lerik region
Lənkəran şəhəri	30 331	31 726	32 695	33 480	34 518	Lankaran city
Masallı rayonu	13 324	13 910	14 313	14 714	15 052	Masally region
Yardımlı rayonu	2 379	2 472	2 536	2 597	2 641	Yardymly region
Quba-Xaçmaz iqtisadi rayonu	68 533	71 446	73 351	74 772	76 285	Guba-Khachmaz economic region
Şabran rayonu	6 910	7 221	7 416	7 512	7 625	Shabran region
Xaçmaz rayonu	17 928	18 699	19 260	19 664	20 057	Khachmaz region
Quba rayonu	23 862	24 816	25 436	25 996	26 594	Guba region
Qusar rayonu	11 075	11 584	11 885	12 123	12 390	Gusar region
Siyəzən rayonu	8 758	9 126	9 354	9 477	9 619	Siyazan region

	2015	2016	2017	2018	2019	
Aran iqtisadi rayonu	250 562	261 158	268 424	275 469	281 262	Aran economic region
Ağcabədi rayonu	6 501	6 742	6 863	6 993	7 112	Ağjabedi region
Ağdaş rayonu	13 442	14 007	14 483	14 860	15 127	Agdash region
Bərdə rayonu	13 752	14 302	14 631	14 924	15 237	Barda region
Beyləqan rayonu	9 310	9 636	9 838	10 005	10 145	Beylagan region
Biləsuvar rayonu	8 715	9 081	9 317	9 559	9 769	Bilasavar region
Şirvan şəhəri	28 614	29 902	30 889	31 877	32 833	Shirvan city
Göyçay rayonu	13 183	13 697	14 067	14 433	14 722	Goychay region
Hacıqabul rayonu	5 418	5 635	5 821	5 932	6 045	Hajigabul region
İmişli rayonu	8 298	8 647	8 906	9 129	9 302	Imishly region
Kürdəmir rayonu	8 025	8 338	8 563	8 751	8 926	Kurdamir region
Mingəçevir şəhəri	31 488	33 062	34 186	35 383	36 232	Mingechevir city
Neftçala rayonu	7 581	7 930	8 152	8 421	8 598	Neftchala region
Saatlı rayonu	7 768	8 079	8 313	8 513	8 649	Saatly region
Sabirabad rayonu	17 135	17 803	18 266	18 704	19 059	Sabirabad region
Salyan rayonu	36 045	37 559	38 423	39 499	40 407	Salyan region
Ucar rayonu	6 555	6 824	7 015	7 155	7 262	Ujar region
Yevlax şəhəri	24 495	25 524	26 213	26 790	27 219	Yevlakh city
Zərdab rayonu	4 237	4 390	4 478	4 541	4 618	Zardab region
Yuxarı Qarabağ iqtisadi rayonu	19 681	20 331	20 613	21 072	21 379	Yukhari Karabakh economic region
Cəbrayıl rayonu	5 080	5 252	5 205	5 352	5 421	Jabrayil region
Füzuli rayonu	511	525	534	540	556	Fuzuli region
Ağdam rayonu	2 551	2 638	2 707	2 775	2 817	Agdam region
Tərtər rayonu	8 324	8 640	8 847	9 042	9 178	Tartar region
Xocalı rayonu	1 041	1 067	1 049	1 061	1 078	Khocaly region
Şuşa rayonu	1 372	1 358	1 357	1 377	1 394	Shusha region
Xocavənd rayonu	802	851	914	925	935	Khocavand region
Kəlbəcər-Laçın iqtisadi rayonu	13 097	13 506	13 928	14 097	14 281	Kalbajar-Lachin economic region
Kəlbəcər rayonu	4 665	4 931	4 918	4 956	5 011	Kalbajar region
Laçın rayonu	3 799	4 062	4 301	4 374	4 436	Lachin region
Qubadlı rayonu	2 368	2 204	2 383	2 405	2 431	Gubadly region
Zəngilan rayonu	2 265	2 309	2 326	2 362	2 403	Zangilan region
Dağlıq Şirvan iqtisadi rayonu	33 633	35 255	36 462	37 483	38 343	Dakhlik Shirvan economic region
Ağsu rayonu	8 827	9 233	9 501	9 701	9 895	Agsu region
İsmayilli rayonu	7 753	8 117	8 425	8 695	8 938	Ismayilly region
Qobustan rayonu	4 013	4 174	4 283	4 364	4 434	Gobustan region
Şamaxı rayonu	13 040	13 731	14 253	14 723	15 076	Shamakhy region
Naxçıvan Muxtar Respublikası	98 151	100 129	101 961	103 995	105 252	Nakhchivan Autonomous Republic

19.9 Avtomobil nəqliyyatı ilə sərnişin dövriyyəsi, milyon sərnişin-km

19.9 Passenger turnover by road transport, million passenger-km

	2015	2016	2017	2018	2019	
Ölkə üzrə	23 825,1	24 429,0	24 885,7	25 276,5	25 950,1	Total
Bakı şəhəri (qəsəbələrə)	17 160,3	17 480,4	17 714,3	17 943,5	18 428,0	Baku city
Abşeron iqtisadi rayonu	1 973,0	2 057,8	2 133,6	2 182,6	2 249,7	Absheron economic region
Abşeron rayonu	46,2	48,2	49,7	50,7	52,2	Absheron region
Xızı rayonu	6,7	6,9	7,1	7,2	7,4	Khyzy region
Sumqayıt şəhəri	1 920,1	2 002,7	2 076,8	2 124,6	2 190,1	Sumgait city
Gəncə-Qazax iqtisadi rayonu	1 479,8	1 544,2	1 591,6	1 623,7	1 673,7	Ganja-Gazakh economic region
Ağstafa rayonu	62,4	65,2	67,4	68,4	69,4	Agstafa region
Daşkəsən rayonu	20,2	21,0	21,6	22,0	22,5	Dashkesen region
Gədəbəy rayonu	39,9	41,8	43,1	43,9	44,8	Gedabey region
Gəncə şəhəri	981,4	1 023,6	1 053,8	1 075,9	1 113,6	Ganja city
Goranboy rayonu	29,4	30,5	31,3	31,9	32,6	Goranboy region
Göygöl rayonu	39,0	41,1	42,7	43,6	44,7	Goygol region
Qazax rayonu	96,1	100,5	103,6	105,7	108,3	Gazakh region
Samux rayonu	62,2	64,4	66,2	67,3	68,1	Samukh region
Şəmkir rayonu	103,5	108,1	112,1	114,5	117,5	Shamkir region
Tovuz rayonu	42,9	45,1	46,8	47,5	49,0	Tovuz region
Naftalan şəhəri	2,8	2,9	3,0	3,1	3,2	Naftalan city
Şəki-Zaqatala iqtisadi rayonu	345,1	363,3	375,6	384,1	390,1	Sheki-Zagatala economic region
Balakən rayonu	34,5	36,1	37,2	37,7	38,5	Balaken region
Qax rayonu	36,2	37,9	39,1	40,1	41,0	Gakh region
Qəbələ rayonu	31,3	33,2	34,6	35,3	36,6	Gabala region
Oğuz rayonu	16,3	16,9	17,4	17,8	18,1	Oghuz region
Şəki şəhəri	143,0	151,0	156,1	159,8	160,8	Sheki city
Zaqatala rayonu	83,8	88,2	91,2	93,3	95,1	Zagatala region
Lənkəran iqtisadi rayonu	598,1	625,1	645,2	659,7	677,6	Lankaran economic region
Astara rayonu	107,7	112,7	116,2	118,4	121,0	Astara region
Cəlilabad rayonu	40,6	41,9	42,9	43,5	44,2	Jalilabad region
Lerik rayonu	52,8	54,9	56,3	57,5	58,4	Lerik region
Lənkəran şəhəri	348,1	364,5	376,9	385,9	398,2	Lankaran city
Masallı rayonu	43,3	45,3	46,9	48,2	49,6	Masally region
Yardımlı rayonu	5,6	5,8	6,0	6,1	6,2	Yardymly region
Quba-Xaçmaz iqtisadi rayonu	501,1	522,4	537,2	547,7	559,3	Guba-Khachmaz economic region
Şabran rayonu	46,8	48,8	50,3	51,0	51,7	Shabran region
Xaçmaz rayonu	105,1	109,5	112,9	115,3	117,7	Khachmaz region
Quba rayonu	175,9	183,1	188,4	192,5	197,1	Guba region
Qusar rayonu	119,3	124,8	127,9	130,5	133,5	Gusar region
Siyəzən rayonu	54,0	56,2	57,7	58,5	59,3	Siyazan region

	2015	2016	2017	2018	2019	
Aran iqtisadi rayonu	1 238,6	1 291,2	1 330,4	1 365,8	1 393,8	Aran economic region
Ağcabədi rayonu	15,9	16,5	17,0	17,3	17,7	Agjabedi region
Ağdaş rayonu	88,9	92,6	95,3	97,8	99,8	Agdash region
Bərdə rayonu	66,1	68,7	70,4	71,8	73,0	Barda region
Beyləqan rayonu	67,8	70,1	71,7	72,9	74,2	Beylagan region
Biləsuvar rayonu	56,5	58,9	60,6	62,2	63,2	Bilasuvlar region
Şirvan şəhəri	192,9	201,8	208,5	215,2	220,4	Shirvan city
Göyçay rayonu	63,0	65,4	67,3	69,1	71,2	Goychay region
Hacıqabul rayonu	44,2	46,0	47,4	48,3	49,3	Hajigabul region
İmişli rayonu	42,0	43,8	45,1	46,2	47,1	Imishly region
Kürdəmir rayonu	41,8	43,5	44,7	45,7	46,4	Kurdamir region
Mingəçevir şəhəri	105,2	110,6	114,8	118,8	121,3	Mingechevir city
Neftçala rayonu	67,7	70,7	72,9	75,3	77,0	Neftchala region
Saatlı rayonu	28,5	29,7	30,6	31,3	32,0	Saatly region
Sabirabad rayonu	68,0	70,5	72,3	74,0	75,1	Sabirabad region
Salyan rayonu	201,7	210,4	217,1	223,2	227,7	Salyan region
Ucar rayonu	13,8	14,4	14,8	15,1	15,4	Ujar region
Yevlax şəhəri	62,5	65,1	67,1	68,6	69,8	Yevlakh city
Zərdab rayonu	12,1	12,5	12,8	13,0	13,2	Zardab region
Yuxarı Qarabağ iqtisadi rayonu	153,3	158,3	160,7	163,5	165,2	Yukhari Karabakh economic region
Cəbrayıl rayonu	18,5	18,8	18,9	19,6	19,8	Jabrayil region
Füzuli rayonu	32,4	34,0	35,1	35,5	35,9	Fuzuli region
Ağdam rayonu	55,7	57,5	57,5	58,1	58,8	Agdam region
Tərtər rayonu	35,0	36,3	37,2	38,0	38,5	Tartar region
Xocalı rayonu	3,8	3,8	3,8	3,9	3,9	Khocaly region
Şuşa rayonu	5,0	4,9	4,9	5,0	4,9	Shusha region
Xocavənd rayonu	2,9	3,0	3,3	3,4	3,4	Khocavand region
Kəlbəcər-Laçın iqtisadi rayonu	47,5	48,4	50,7	51,7	52,1	Kalbajar-Lachin economic region
Kəlbəcər rayonu	16,9	17,7	17,9	18,2	18,3	Kalbajar region
Laçın rayonu	13,8	14,5	15,6	15,9	16,1	Lachin region
Qubadlı rayonu	8,6	7,9	8,7	9,0	9,0	Gubadly region
Zəngilan rayonu	8,2	8,3	8,5	8,6	8,7	Zangilan region
Dağlıq Şirvan iqtisadi rayonu	102,6	107,5	110,7	113,8	116,7	Dakhlik Shirvan economic region
Ağsu rayonu	25,3	26,5	27,3	27,9	28,5	Agsu region
İsmayilli rayonu	31,4	32,9	34,0	35,1	36,2	Ismayilly region
Qobustan rayonu	16,1	16,7	17,1	17,4	17,7	Gobustan region
Şamaxı rayonu	29,8	31,4	32,3	33,4	34,3	Shamakhy region
Naxçıvan Muxtar Respublikası	225,7	230,4	235,7	240,4	243,9	Nakhchivan Autonomous Republic

19.10 Hər 100 ailəyə düşən şəxsi minik avtomobillərinin sayı, ilin sonuna, ədəd
 19.10 Number of private passenger cars per 100 families, by the end of the year, unit

	2015	2016	2017	2018	2019	
Ölkə üzrə	52	52	52	53	54	Total
Bakı şəhəri (qəsəbələrə)	114	108	101	98	98	Baku city
Abşeron iqtisadi rayonu						Absheron economic region
Abşeron rayonu	33	34	36	38	41	Absheron region
Xızı rayonu	17	20	24	26	30	Khyzy region
Sumqayıt şəhəri	48	49	50	52	55	Sumgait city
Gəncə-Qazax iqtisadi rayonu						Ganja-Gazakh economic region
Ağstafa rayonu	33	35	37	39	40	Agstafa region
Daşkəsən rayonu	25	30	34	36	39	Dashkesen region
Gədəbəy rayonu	27	30	34	36	38	Gedabey region
Gəncə şəhəri	55	57	57	57	58	Ganja city
Goranboy rayonu	39	41	43	45	47	Goranboy region
Göygöl rayonu	43	45	47	50	51	Goygol region
Qazax rayonu	41	44	46	47	49	Gazakh region
Naftalan şəhəri	37	40	41	42	43	Naftalan city
Samux rayonu	33	35	37	39	41	Samukh region
Şəmkir rayonu	43	46	49	50	51	Shamkir region
Tovuz rayonu	40	43	45	47	49	Tovuz region
Şəki-Zaqatala rayonu						Sheki-Zagatala economic region
Balakən rayonu	29	30	33	34	34	Balaken region
Qax rayonu	30	33	35	38	39	Gakh region
Qəbələ rayonu	30	32	35	39	41	Gabala region
Oğuz rayonu	26	28	31	33	36	Oghuz region
Şəki şəhəri	34	35	37	38	40	Sheki city
Zaqatala rayonu	28	30	33	35	37	Zagatala region
Lənkəran iqtisadi rayonu						Lankaran economic region
Astara rayonu	24	26	29	31	33	Astara region
Cəlilabad rayonu	35	36	40	42	43	Jalilabad region
Lerik rayonu	19	21	24	27	29	Lerik region
Lənkəran şəhəri	33	33	34	36	37	Lankaran city
Masallı rayonu	35	36	38	40	41	Masally region
Yardımlı rayonu	18	20	23	27	29	Yardymly region
Quba-Xaçmaz iqtisadi rayonu						Guba-Khachmaz economic region
Şabran rayonu	23	25	28	31	33	Shabran region
Xaçmaz rayonu	30	33	37	40	42	Khachmaz region
Quba rayonu	29	32	35	38	40	Guba region
Qusar rayonu	25	28	31	33	34	Gusar region
Siyəzən rayonu	19	21	24	27	30	Siyazan region

	2015	2016	2017	2018	2019	
Aran iqtisadi rayonu						Aran economic region
Ağcabədi rayonu	41	44	47	49	50	Agjabedi region
Ağdaş rayonu	28	30	32	33	34	Agdash region
Bərdə rayonu	37	39	43	47	50	Barda region
Beyləqan rayonu	31	33	36	39	41	Beylagan region
Biləsuvar rayonu	26	27	30	33	36	Bilasovar region
Şirvan şəhəri	32	33	36	38	41	Shirvan city
Göyçay rayonu	37	39	43	46	48	Goychay region
Hacıqabul rayonu	32	33	36	39	40	Hajigabul region
İmişli rayonu	33	36	40	43	44	Imishly region
Kürdəmir rayonu	24	26	29	32	35	Kurdamir region
Mingəçevir şəhəri	34	35	36	37	38	Mingechevir city
Neftçala rayonu	18	20	23	25	28	Neftchala region
Saatlı rayonu	26	28	31	34	36	Saatly region
Sabirabad rayonu	25	27	31	34	36	Sabirabad region
Salyan rayonu	27	28	32	35	38	Salyan region
Ucar rayonu	28	30	32	34	35	Ujar region
Yevlax şəhəri	35	37	39	41	42	Yevlakh city
Zərdab rayonu	23	25	29	32	33	Zardab region
Yuxarı Qarabağ iqtisadi rayonu						Yukhari Karabakh economic region
Cəbrayıl rayonu	28	30	33	36	40	Jabrayil region
Füzuli rayonu	31	34	38	42	46	Fuzuli region
Ağdam rayonu	34	37	40	42	45	Agdam region
Tərtər rayonu	20	23	25	28	29	Tartar region
Xocalı rayonu	13	14	15	16	18	Khocaly region
Şuşa rayonu	18	18	20	27	31	Shusha region
Xocavənd rayonu	6	6	8	9	9	Khocavand region
Kəlbəcər-Laçın iqtisadi rayonu						Kalbajar-Lachin economic region
Kəlbəcər rayonu	21	23	26	28	31	Kalbajar region
Laçın rayonu	21	24	28	32	37	Lachin region
Qubadlı rayonu	26	25	30	36	42	Gubadly region
Zəngilan rayonu	22	23	27	33	37	Zangilan region
Dağlıq Şirvan iqtisadi rayonu						Dakhlik Shirvan economic region
Ağsu rayonu	33	36	39	42	45	Agsu region
İsmayilli rayonu	27	30	34	38	40	Ismayilly region
Qobustan rayonu	25	27	31	34	38	Gobustan region
Şamaxı rayonu	30	32	35	38	41	Shamakh region
Naxçıvan Muxtar Respublikası	25	26	26	25	25	Nakhchivan Autonomous Republic

REGIONLAR

REGIONS

19.11 2019-cu ildə ümumi istifadədə olan avtomobil yollarının uzunluğu, km

19.11 Length of road way being in general use in 2019, km

	Cəmi Total	o cümlədən dərəcələrinə görə of which by level					
		I	II	III	IV	V	
Ölkə üzrə*	16 514	907	1 323	3 960	9 025	1 299	Total
Bakı şəhəri (qəsəbələrlə)	144	99	28	17	-	-	Baku city
Abşeron iqtisadi rayonu	413	139	33	57	178	6	Absheron economic region
Abşeron rayonu	106	70	2	12	22	-	Absheron region
Xızı rayonu	264	26	31	45	156	6	Khyzy region
Sumqayıt şəhəri	43	43	-	-	-	-	Sumgait city
Gəncə-Qazax iqtisadi rayonu	2 603	87	166	839	1 372	139	Ganja-Gazakh economic region
Ağstafa rayonu	188	-	20	109	59	-	Agstafa region
Daşkəsən rayonu	276	-	-	28	231	17	Dashkesen region
Gədəbəy rayonu	356	-	-	99	257	-	Gedabey region
Gəncə şəhəri	18	8	3	7	-	-	Ganja city
Goranboy rayonu	399	42	-	99	193	65	Goranboy region
Göygöl rayonu	218	35	4	56	123	-	Goygol region
Qazax rayonu	190	-	56	79	55	-	Gazakh region
Naftalan şəhəri	15	-	-	3	7	5	Naftalan city
Samux rayonu	218	-	-	113	90	15	Samukh region
Şamkir rayonu	359	2	45	129	163	20	Shamkir region
Tovuz rayonu	366	-	38	117	194	17	Tovuz region
Şəki-Zaqatala rayonu	1 804	34	76	365	1 131	198	Sheki-Zagatala economic region
Balakən rayonu	273	1	28	13	178	53	Balaken region
Qax rayonu	242	5	-	86	121	30	Gakh region
Qəbələ rayonu	318	24	6	60	228	-	Gabala region
Oğuz rayonu	202	2	-	48	126	26	Oghuz region
Şəki şəhəri	462	-	33	119	275	35	Sheki city
Zaqatala rayonu	307	2	9	39	203	54	Zagatala region
Lənkəran iqtisadi rayonu	1 979	106	16	366	1 355	136	Lankaran economic region
Astara rayonu	222	21	-	37	153	11	Astara region
Cəlilabad rayonu	363	19	3	42	267	32	Jalilabad region
Lerik rayonu	494	-	-	68	392	34	Lerik region
Lənkəran şəhəri	290	34	5	105	137	9	Lankaran city
Masallı rayonu	274	32	8	88	125	21	Masally region
Yardımlı rayonu	336	-	-	26	281	29	Yardymly region

	Cəmi Total	o cümlədən dərəcələrinə görə of which by level					
		I	II	III	IV	V	
Quba-Xaçmaz iqtisadi rayonu	1 762	59	164	379	976	184	Guba-Khachmaz economic region
Şabran rayonu	208	13	30	-	165	-	Shabran region
Xaçmaz rayonu	445	-	13	82	350	-	Khachmaz region
Quba rayonu	532	4	53	123	289	63	Guba region
Qusar rayonu	352	1	48	157	53	93	Gusar region
Siyəzən rayonu	225	41	20	17	119	28	Siyazan region
Aran iqtisadi rayonu	4 443	318	407	926	2 696	96	Aran economic region
Ağcabədi rayonu	339	-	-	99	229	11	Ağjabedi region
Ağdaş rayonu	315	24	-	68	199	24	Ağdash region
Bərdə rayonu	309	-	22	77	188	22	Barda region
Beyləqan rayonu	257	-	3	123	131	-	Beylagan region
Biləsuvar rayonu	172	8	51	40	73	-	Bilasuvar region
Şirvan şəhəri	17	-	17	-	-	-	Shirvan city
Göyçay rayonu	321	-	45	77	191	8	Goychay region
Hacıqabul rayonu	205	84	3	9	109	-	Hajigabul region
İmişli rayonu	275	-	45	78	152	-	Imishly region
Kürdəmir rayonu	340	45	52	46	197	-	Kurdamir region
Mingəçevir şəhəri	7	-	3	4	-	-	Mingechevir city
Neftçala rayonu	266	15	-	40	200	11	Neftchala region
Saatlı rayonu	155	-	23	-	132	-	Saatly region
Sabirabad rayonu	395	-	40	94	241	20	Sabirabad region
Salyan rayonu	250	66	58	36	90	-	Salyan region
Ucar rayonu	371	47	-	28	296	-	Ujar region
Yevlax şəhəri	249	29	45	48	127	-	Yevlakh city
Zərdab rayonu	200	-	-	59	141	-	Zardab region
Yuxarı Qarabağ iqtisadi rayonu	586	-	-	216	355	15	Yukhari Karabakh economic region
Ağdam rayonu	131	-	-	63	68	-	Aghdam region
Fizuli rayonu	248	-	-	74	159	15	Fizuli region
Törtər rayonu	207	-	-	79	128	-	Terter region
Dağlıq Şirvan iqtisadi rayonu	1 307	65	61	240	830	111	Dakhlik Shirvan economic region
Ağsu rayonu	306	-	38	38	215	15	Agsu region
İsmayilli rayonu	461	-	-	70	354	37	Ismayilly region
Qobustan rayonu	185	50	-	46	72	17	Gobustan region
Şamaxı rayonu	355	15	23	86	189	42	Shamakhy region
Naxçıvan Muxtar Respublikası	1 473	-	372	555	132	414	Nakhchivan Autonomous Republic

* işğal olunmuş rayonlar istisna olmaqla

* excluding occupied territories

19.12 Növlər üzrə yük daşınması, min ton

Yüklərin adı	2016			2017			Titles of goods
	Avtomobil Road	Dəmir yolu Railway	Dəniz Sea	Avtomobil Road	Dəmir yolu Railway	Dəniz Sea	
Kənd təsərrüfatı yükləri, meşə təsərrüfatı və ov məhsulları, balıq və balıq məhsulları, diri heyvan və quşlar	13 298,1	1 716,4	708,2	13 617,3	1 923,0	812,0	Products of agriculture, hunting, and forestry; fish and other fishing products
Daş və qonur kömür, torf, xam neft və təbii qaz, uran filizləri	2 607,1	1 890,1	1 985,7	2 669,7	528,8	3 445,4	Coal and lignite; peat; crude petroleum and natural gas; uranium and thorium
Qara metal xammalı və mədənçixarma sənayesinin digər məhsulları və karxana istehsalı yükləri	74 917,0	1 709,4	157,5	76 715,0	1 314,1	251,2	Metal ores and other mining and quarrying products
Qida məhsulları, içki və bütün yükləri	6 386,0	1 176,1	596,1	6 539,3	1 203,5	635,4	Food products, beverages and tobacco
Toxuculuq sənayesi məhsulları, dəri və dəridən hazırlanmış məmulatlar	247,4	10,0	2,3	253,3	11,5	3,5	Textiles and textile products; leather and leather products
Ağac və ağacdən hazırlanmış məmulatlar (məbəldən başqa), sellüloz və kağız yüklər, çap məhsulları və informasiya daşıyıcıları	4 824,8	918,6	12,7	4 940,6	1 012,1	22,4	Wood and products of wood and cork (except furniture); articles of straw and plaiting materials; pulp, paper and paper products; printed matter and recorded media
Koks və neftayırma məhsulları və nüvə yanacağı yükləri	8 369,1	4 906,2	961,9	8 570,0	5 129,3	1 855,7	Coke, refined petroleum products and nuclear fuel
Kimyəvi yüklər, üzvi maddələr, rezin və plastik kütlə məmulatları	1 061,6	648,5	160,1	1 087,1	894,8	192,8	Chemicals, chemical products, and man-made fibers; rubber and plastic products
Digər qeyri-metal yüklər	15 238,8	1 106,3	90,2	15 604,5	1 245,6	28,4	Other non-metallic mineral products
Əsas metallar, maşın və nəqliyyat vasitələri istisna olmaqla hazır metal məhsulları	2 826,0	1 281,1	132,2	2 893,8	1 199,4	106,4	Basic metals; fabricated metal products, except machinery and equipment
Digər qruplara daxil edilməyən maşın və avadanlıqlar, kənd təsərrüfatı texnikası, elektrik avadanlıqları, radio və televiziya avadanlıqları, tibb aparatları və optik cihazlar	1 093,1	13,6	38,7	1 119,3	12,9	66,1	Machinery and equipment n.e.c.; office machinery and computers; electrical machinery and apparatus n.e.c.; radio, television and communication equipment and apparatus; medical, precision and optical instruments; watches and clocks
Nəqliyyat vasitələri	330,0	21,8	507,3	337,9	35,5	437,7	Transport equipment
Mebel, digər qruplara daxil edilməyən sənaye yükləri	1 280,2	6,0	18,2	1 310,9	6,9	23,1	Furniture; other manufactured goods n.e.c.
Məişət və kommunal tullantıları	2 638,6	2 701,9	Secondary raw materials; municipal wastes and other wastes not specified elsewhere in
Poçt və poçt göndərişləri	Mail, parcels

19.12 Cargo transportation by types, thousand tonnes

Yüklərin adı	2018			2019			Titles of goods
	Avtomobil Road	Dəmir yolu Railway	Dəniz Sea	Avtomobil Road	Dəmir yolu Railway	Dəniz Sea	
Kənd təsərrüfatı yükləri, meşə təsərrüfatı və ov məhsulları, balıq və balıq məhsulları, diri heyvan və quşlar	14 039,4	1 808,2	917,8	14 601,0	2 259,2	508,6	Products of agriculture, hunting, and forestry; fish and other fishing products
Daş və qonur kömür, torf, xam neft və təbii qaz, uran filizləri	2 752,5	504,5	3 784,6	2 862,6	777,0	1 356,6	Coal and lignite; peat; crude petroleum and natural gas; uranium and thorium
Qara metal xammalı və mədənçıxarma sənayesinin digər məhsulları və karxana istehsalı yükləri	79 092,9	1 351,7	183,2	82 256,7	1 074,7	299,1	Metal ores and other mining and quarrying products
Qida məhsulları, içki və bütün yükləri	6 742,0	1 078,9	549,9	7 011,7	1 232,5	621,5	Food products, beverages and tobacco
Toxuculuq sənayesi məhsulları, dəri və dəridən hazırlanmış məmulatlar	261,2	13,6	27,0	271,6	18,2	13,1	Textiles and textile products; leather and leather products
Ağac və ağacdən hazırlanmış məmulatlar (məbəldən başqa), sellüloz və kağız yüklər, çap məhsulları və informasiya daşıyıcıları	5 093,7	1 130,2	8,6	5 297,5	1 216,7	27,7	Wood and products of wood and cork (except furniture); articles of straw and plaiting materials; pulp, paper and paper products; printed matter and recorded media
Koks və neftayırma məhsulları və nüvə yanacağı yükləri	8 835,6	4 499,6	1 462,6	9 189,0	4 804,1	1 506,5	Coke, refined petroleum products and nuclear fuel
Kimyəvi yüklər, üzvi maddələr, rezin və plastik kütlə məmulatları	1 120,8	904,6	255,2	1 165,6	1 422,5	233,4	Chemicals, chemical products, and man-made fibers; rubber and plastic products
Digər qeyri-metal yüklər	16 088,2	1 343,6	19,2	16 731,8	1 247,4	22,3	Other non-metallic mineral products
Əsas metallar, maşın və nəqliyyat vasitələri istisna olmaqla hazır metal məhsulları	2 983,5	1 199,6	180,1	3 102,8	997,3	202,2	Basic metals; fabricated metal products, except machinery and equipment
Digər qruplara daxil edilməyən maşın və avadanlıqlar, kənd təsərrüfatı texnikası, elektrik avadanlıqları, radio və televiziya avadanlıqları, tibb aparatları və optik cihazlar	1 154,0	16,0	17,8	1 200,2	22,0	5,9	Machinery and equipment n.e.c.; office machinery and computers; electrical machinery and apparatus n.e.c.; radio, television and communication equipment and apparatus; medical, precision and optical instruments; watches and clocks
Nəqliyyat vasitələri	348,4	60,0	312,6	362,3	83,4	574,0	Transport equipment
Mebel, digər qruplara daxil edilməyən sənaye yükləri	1 351,5	4,2	5,4	1 405,6	5,4	2,9	Furniture; other manufactured goods n.e.c.
Məişət və kommunal tullantıları	2 785,7	2 897,1	...	7,9	Secondary raw materials; municipal wastes and other wastes not specified elsewhere in
Poçt və poçt göndərişləri	Mail, parcels

davamı

Yüklərin adı	2016			2017			Titles of goods
	Avtomobil Road	Dəmir yolu Railway	Dəniz Sea	Avtomobil Road	Dəmir yolu Railway	Dəniz Sea	
Yüklərin nəqlində istifadə olunmuş avadanlıq və materiallar	62,5	26,6	...	64,0	2,0	...	Equipment and material utilized in the transport of goods
Ev və sərnəşinlərin şəxsi əşyaları, təmir üçün aparılan nəqliyyat vasitələri, başqa qruplara daxil edilməyən digər qeyri-kommersiya yükləri	1 103,2	0,1	0,6	1 129,7	0,1	0,4	Goods moved in the course of household and office removals; baggage transported separately from passengers; motor vehicles being moved for repair; other non-market goods n.e.c.
Müxtəlif yığma (qarışıq) yüklər	1 920,6	0,3	10,6	1 966,7	...	10,1	Grouped goods: a mixture of types of goods which are transported together
Konteynerlərdə və açılan banlarda daşıyan və digər identifikasiya olunmamış yüklər	858,4	...	5,3	879,0	...	5,0	Unidentifiable goods: goods which for any reason cannot be identified and therefore cannot be assigned to groups 01-16.
Digər yüklər	2 396,1	48,9	419,7	2 454,0	38,8	448,9	Other goods n.e.c.

Yüklərin adı	2018			2019			Titles of goods
	Avtomobil Road	Dəmir yolu Railway	Dəniz Sea	Avtomobil Road	Dəmir yolu Railway	Dəniz Sea	
Yüklərin nəqlində istifadə olunmuş avadanlıq və materiallar	66,0	3,8	26,6	68,6	22,3	13,1	Equipment and material utilized in the transport of goods
Ev və səmşinlərin şəxsi əşyaları, təmir üçün aparılan nəqliyyat vasitələri, başqa qruplara daxil edilməyən digər qeyri-kommersiya yükləri	1 164,7	0,1	...	1 211,3	0,1	...	Goods moved in the course of household and office removals; baggage transported separately from passengers; motor vehicles being moved for repair; other non-market goods n.e.c.
Müxtəlif yığma (qarışıq) yüklər	2 027,7	...	15,2	2 108,8	...	5,1	Grouped goods: a mixture of types of goods which are transported together
Konteynerlərdə və açılan banlarda daşınan və digər identifikasiya olunmamış yüklər	906,2	...	0,1	942,4	...	4,6	Unidentifiable goods: goods which for any reason cannot be identified and therefore cannot be assigned to groups 01-16.
Digər yüklər	2 530,0	35,5	470,2	2 631,4	39,0	564,2	Other goods n.e.c.

MDB ölkələri üzrə nəqliyyatın əsas göstəriciləri

Main transport indicators of CIS countries

20.1 Nəqliyyat sektorunda yük daşınması, milyon ton

20.1 Goods transportation in the transport sectors, million tonnes

	2015	2016	2017	2018	2019	
Azərbaycan	222,4	222,5	226,4	230,1	235,3	Azerbaijan
Belarus	447,2	417,6	439,5	455,5	427,8	Belarus
Ermənistan	9,3	18,6	25,5	26,3	11,2	Armenia
Qazaxıstan	3 733,8	3 729,2	3 946,1	4 103,8	4 222,7	Kazakhstan
Qırğızıstan	29,7	31,2	31,9	33,0	34,2	Kyrgyzstan
Moldova	30,6	32,2	37,8	38,2	33,1	Moldova
Özbəkistan	1 527,0	1 132,5	1 146,2	1 243,0	1 319,8	Uzbekistan
Rusiya	4 083,5	4 133,9	4 273,6	4 350,9	4 077,7	Russia
Tacikistan	53,9	55,5	54,9	54,4	53,2	Tajikistan
Türkmənistan	Turkmenistan
Ukrayna	601,8	624,6	636,8	624,1	674,5	Ukraine

* boru kəməri istisna olmaqla

* excluding pipe-line

20.2 Nəqliyyat sektorunda yük dövriyyəsi, milyard ton-km

20.2 Turnover of goods in transport sector, billion tonne-km

	2015	2016	2017	2018	2019	
Azərbaycan	92,8	90,8	92,0	93,3	89,8	Azerbaijan
Belarus	126,0	125,8	133,3	138,8	130,8	Belarus
Ermənistan	3,7	3,9	4,3	4,4	4,8	Armenia
Qazaxıstan	546,3	518,6	564,0	609,5	597,6	Kazakhstan
Qırğızıstan	2,5	2,4	2,6	2,8	2,9	Kyrgyzstan
Moldova	5,1	5,3	6,1	6,2	5,8	Moldova
Özbəkistan	86,9	65,3	66,9	71,3	72,6	Uzbekistan
Rusiya	4 981,6	5 075,6	5 366,4	5 523,3	5 545,9	Russia
Tacikistan	5,7	5,3	5,6	6,0	7,0	Tajikistan
Türkmənistan	Turkmenistan
Ukrayna	316,0	324,2	343,1	331,9	338,9	Ukraine

* boru kəməri istisna olmaqla

* excluding pipe-line

MDB ölkələri üzrə nəqliyyatın əsas göstəriciləri

Main transport indicators of CIS countries

20.3 Nəqliyyat sektorunda sərnəşin daşınması, milyon sərnəşin

20.3 Passenger conveyance in transport sectors, million passengers

	2015	2016	2017	2018	2019	
Azərbaycan	1 892	1 930	1 973	2 003	2 057	Azerbaijan
Belarus	2 094	1 971	1 967	1 979	1 969	Belarus
Ermənistan	207	204	198	183	191	Armenia
Qazaxıstan	21 839	22 333	22 745	23 013	23 836	Kazakhstan
Qırğızıstan	653	682	710	732	757	Kyrgyzstan
Moldova	249	248	252	261	277	Moldova
Özbəkistan	7 598	5 560	5 679	5 952	6 025	Uzbekistan
Rusiya	19 122	18 645	18 439	18 113	17 823	Russia
Tacikistan	555	562	580	593	660	Tajikistan
Türkmənistan	Turkmenistan
Ukrayna	5 167	4 854	4 648	4 487	4 262	Ukraine

20.4 Nəqliyyat sektorunda sərnəşin dövriyyəsi, milyard sərnəşin-km

20.4 Passenger turnover in transport sectors, billion passenger-km

	2015	2016	2017	2018	2019	
Azərbaycan	30,1	30,8	33,5	33,5	33,9	Azerbaijan
Belarus	24,1	24,0	24,8	25,8	27,6	Belarus
Ermənistan	2,5	2,6	2,7	2,5	2,7	Armenia
Qazaxıstan	251,3	266,8	273,2	281,5	295,5	Kazakhstan
Qırğızıstan	11,0	11,3	12,3	12,5	13,1	Kyrgyzstan
Moldova	5,1	5,3	6,2	6,6	6,7	Moldova
Özbəkistan	106,0	126,0	130,0	135,3	140,1	Uzbekistan
Rusiya	530,1	519,4	560,2	593,6	635,2	Russia
Tacikistan	9,0	9,0	9,1	9,0	8,8	Tajikistan
Türkmənistan	Turkmenistan
Ukrayna	97,1	102,2	99,4	104,4	107,9	Ukraine

MDB ölkələri üzrə nəqliyyatın əsas göstəriciləri

Main transport indicators of CIS countries

20.5 Dəmir yolu xətlərinin istismar uzunluğu (ilin sonuna), min km

20.5 Total railways lines operated, 1000 km

	2015	2016	2017	2018	2019	
Azərbaycan	2,1	2,1	2,1	2,1	2,1	Azerbaijan
Belarus	5,5	5,5	5,5	5,5	5,5	Belarus
Ermənistan	0,7	0,7	0,7	0,7	...	Armenia
Qazaxıstan	15,3	16,1	16,0	16,1	...	Kazakhstan
Qırğızıstan	0,4	0,4	0,4	0,4	0,4	Kyrgyzstan
Moldova	1,2	1,2	1,2	1,1	1,1	Moldova
Özbəkistan	4,2	4,3	4,6	4,7	4,7	Uzbekistan
Rusiya	86,3	86,4	86,5	86,6	87,0	Russia
Tacikistan	0,6	0,6	0,6	Tajikistan
Türkmenistan	3,6	3,9	4,0	Turkmenistan
Ukrayna	21,0	21,0	19,8	19,8	...	Ukraine

20.6 Ümumi istifadədə olan avtomobil yollarının uzunluğu, min km

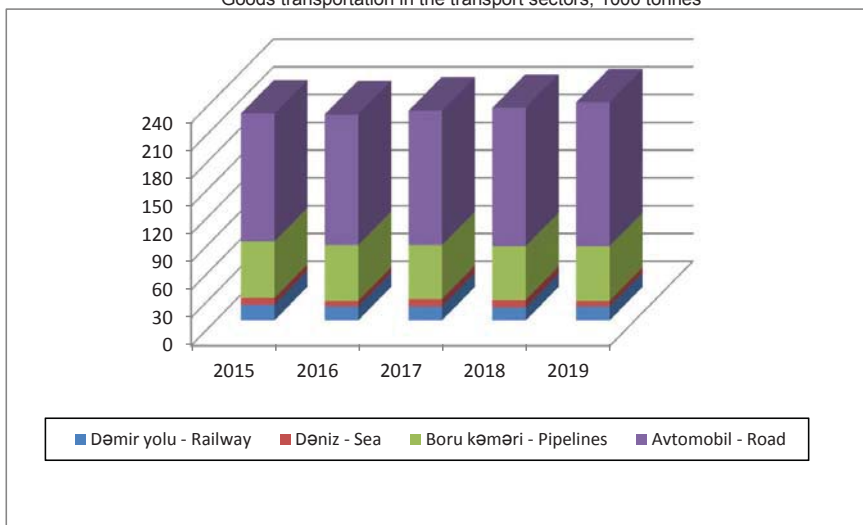
20.6 The length of highway, 1000 km

	2015	2016	2017	2018	2019	
Azərbaycan	19,0	19,0	19,0	19,2	19,2	Azerbaijan
Belarus	101,6*	101,9*	102,4*	102,5*	102,8*	Belarus
Ermənistan	7,6	7,6	7,6	7,6	...	Armenia
Qazaxıstan	96,5	96,4	95,4	96,2	95,6	Kazakhstan
Qırğızıstan	Kyrgyzstan
Moldova	9,4	9,4	9,4	9,4	9,4	Moldova
Özbəkistan	42,7	42,7	42,7	42,7	42,7	Uzbekistan
Rusiya	1 480,6*	1 498,5*	1 507,8*	1 531,5*	1 542,2*	Russia
Tacikistan	Tajikistan
Türkmenistan	Turkmenistan
Ukrayna	163,0	163,0	163,1	161,9	...	Ukraine

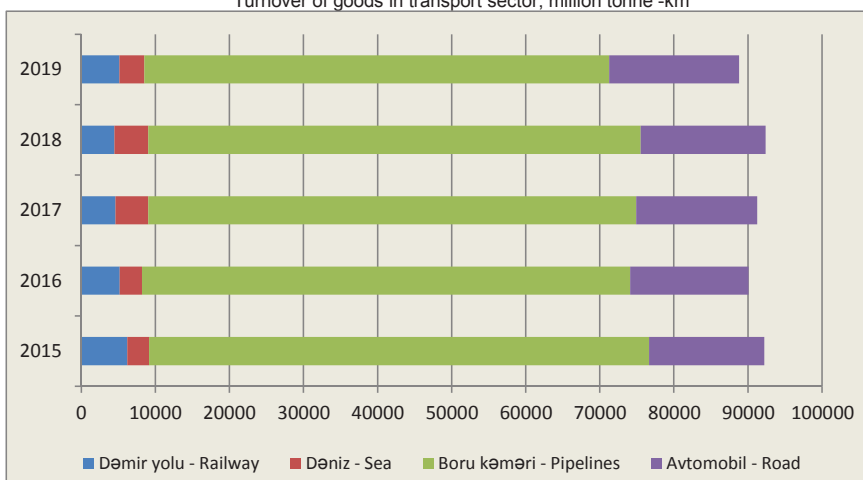
* küçələrin uzunluğu daxil olmaqla

* including the length of the streets

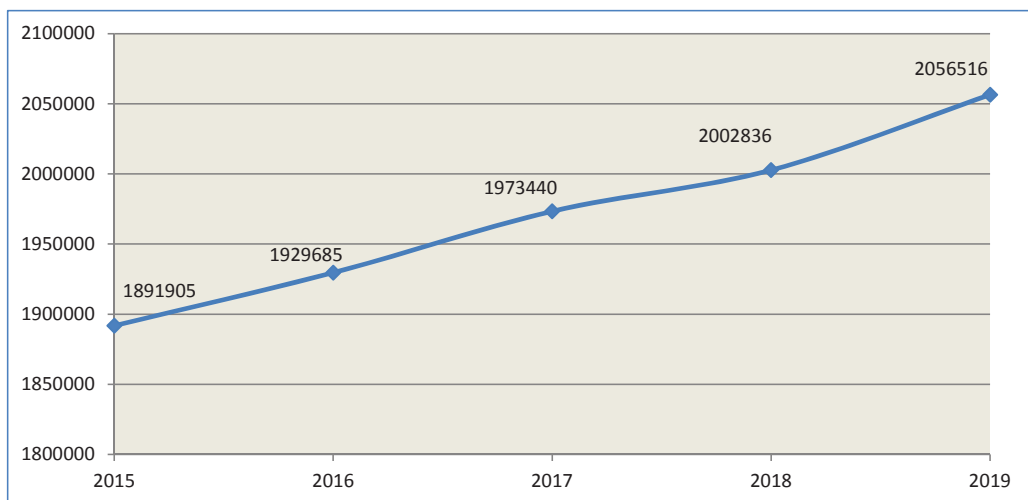
Nəqliyyat sektorunda yük daşınması, 1000 ton
Goods transportation in the transport sectors, 1000 tonnes



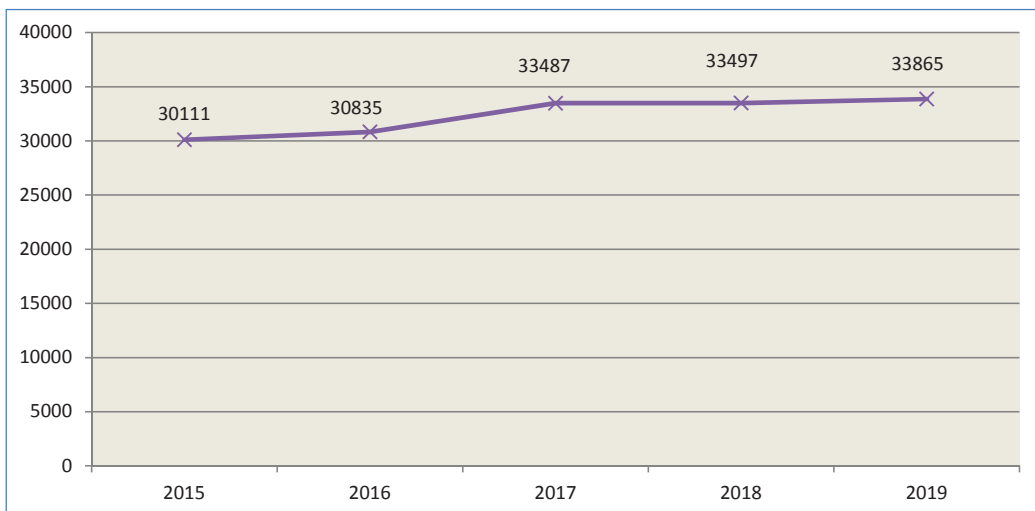
Nəqliyyat sektorunda yük dövriyyəsi, milyon ton-km
Turnover of goods in transport sector, million tonne -km



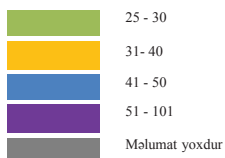
Nəqliyyat sektorunda sərnişin daşınması, min sərnişin
Conveyance of passengers in transport sectors, 1000 passengers



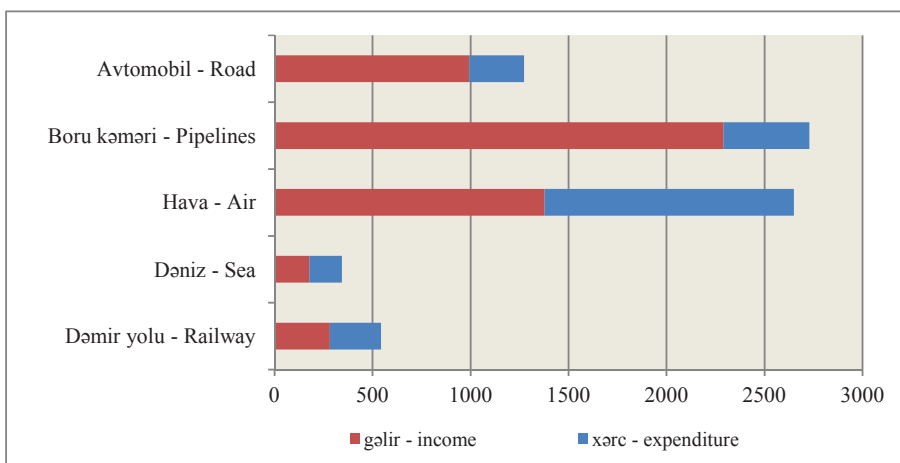
Nəqliyyat sektorunda sərnişin dövriyyəsi, milyon sərnişin-km
Passenger turnover in transport sectors, million passenger-km



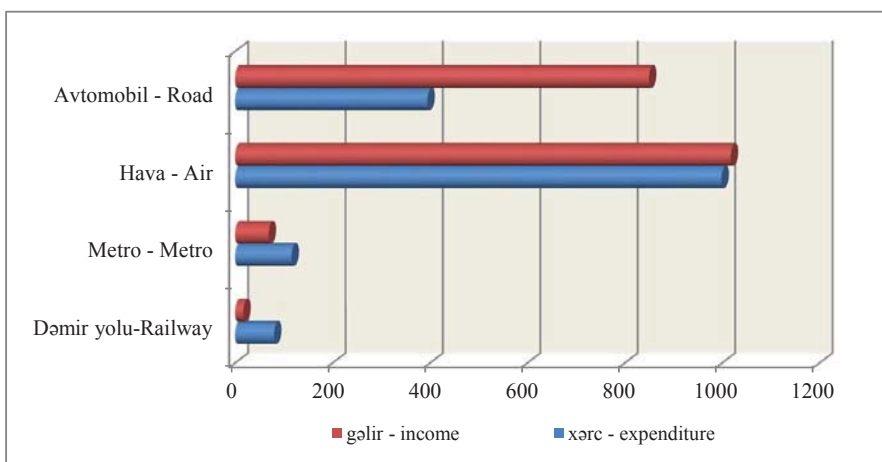
Hər 100 ailəyə düşən şəxsi minik avtomobillərinin sayı, ədəd



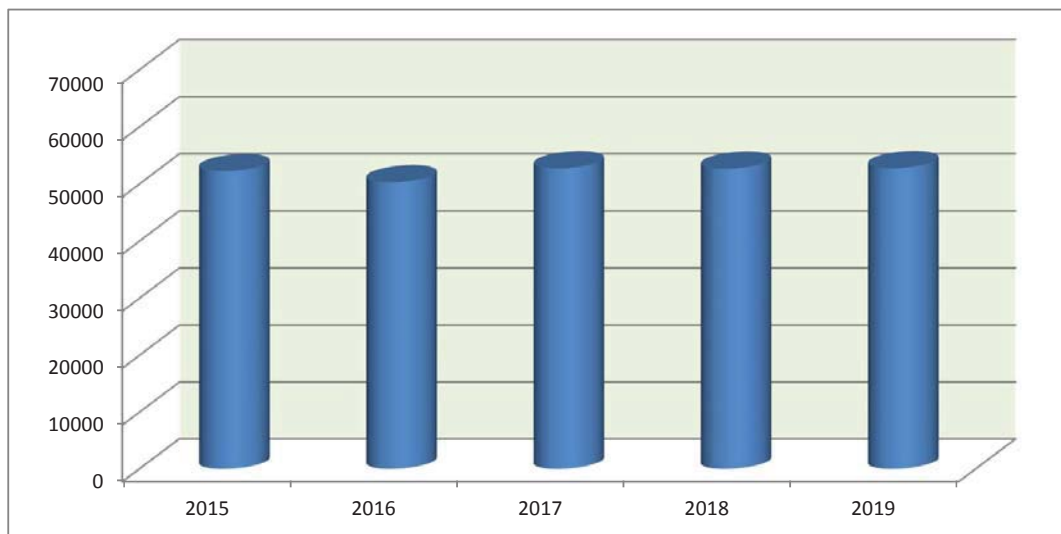
2019-cu ildə yük daşınmasından əldə olunan gəlir və çəkilən xərclər, milyon manat
Income from transportation of goods and expenditure to transportation in 2019, million manats



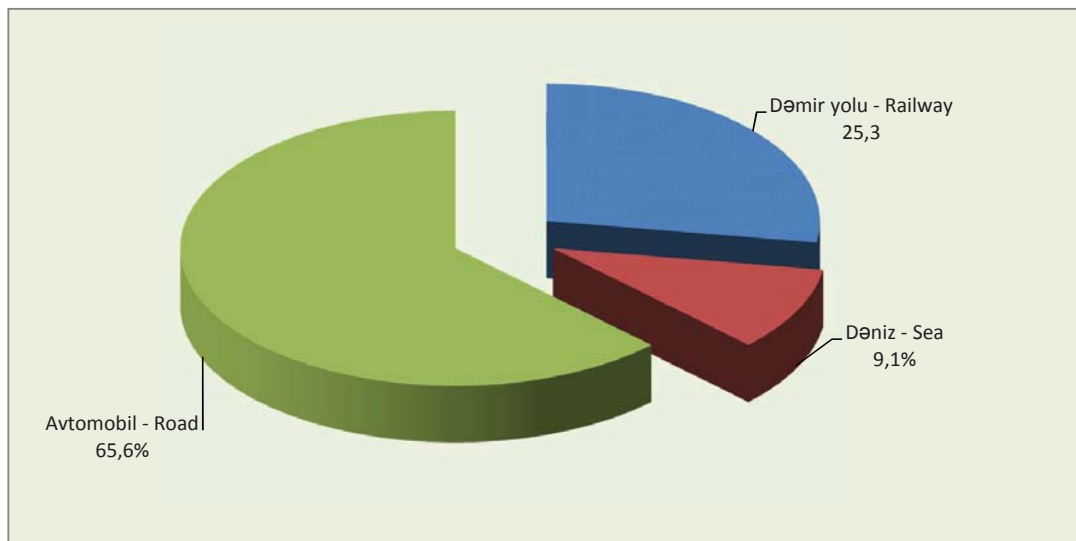
2019-cu ildə sərnişin daşınmasından əldə olunan gəlir və çəkilən xərclər, milyon manat
Income from passenger transportation and expenditure to transportation in 2019, million manats



Avropa-Qafqaz-Asiya nəqliyyat dəhlizində yük daşınması (Azərbaycan hissəsində), 1000 ton
Transportation of goods on Transport Corridor Europe-Caucasus-Asia in the territory
of Azerbaijan, 1000 tonnes



2019-cu ildə Avropa-Qafqaz-Asiya nəqliyyat dəhlizində yük daşınmasının strukturu,
yekuna nisbətən faizlə
Structure of transportation of goods on Transport Corridor Europe-Caucasus-Asia 2019 year,
in percent



METODOLOJİ İZAHAT

Nəqliyyat sektorunda yük daşınması - mülkiyyət və təşkilati-hüquqi formasından asılı olmayaraq əsas fəaliyyəti nəqliyyat işi olan hüquqi şəxslər - müəssisələr və hüquqi şəxs yaratmadan avtomobil nəqliyyatı sahəsində fəaliyyət göstərən fiziki şəxslər tərəfindən kommersiya məqsədilə daşınmış yüklərin həcmidir.

Qeyri-nəqliyyat sektorunda yük daşınması - nəqliyyat sektoru istisna olmaqla iqtisadiyyatın digər sahələrində (sənaye, kənd təsərrüfatı və s.) fəaliyyət göstərən müəssisələrin nəqliyyat vasitələri ilə qazanc əldə etmədən öz daxili ehtiyacları üçün daşıdıqları yüklərin həcmidir. Kənd təsərrüfatında, ev təsərrüfatlarının avtomobil nəqliyyatı vasitələri ilə daşınmaları barədə məlumatlar qeyri-nəqliyyat sektoru üzrə məlumatlara daxil olunmamışdır. Növbəti illərdə bu sahədə tədqiqat aparılmaqla əldə olunmuş məlumatlar məcmuədə əksini tapacaq və eyni zamanda əvvəlki illərin məlumatları da təshih olunacaqdır.

Dəmir yolu nəqliyyatı ilə yük daşınması - təsərrüfat daşımaları da daxil edilməklə dəmir yolu vasitəsilə istiqamətindən asılı olmayaraq işçi parkının bütün növlərindən olan vaqonlarla yola salınmış, gətirilmiş və ölkə ərazisindən ötürülmüş tranzit yüklərin həcmidir. Nəqliyyat sektorunda dəmir yolu ilə yük daşınması əsas fəaliyyəti dəmir yolu ilə yük daşınması olan müəssisələrin fəaliyyətini göstərir. Qeyri-nəqliyyat sektorunda yük daşınması isə iqtisadiyyatın digər sahələrinin (sənaye, tikinti və s.) müəssisələri tərəfindən müəssisənin balansında olan və ya ümumi istifadədə olmayan dəmir yolları vasitəsilə öz daxili ehtiyaclarını ödəmək üçün daşdığı yüklərin həcmi göstərir.

Dəniz nəqliyyatında yük daşınması - dəniz gəmiçiliyi müəssisələrinin özünə məxsus, mülkiyyətindən asılı olmayaraq digər gəmiçilikdən və ya hər hansı müəssisədən icarəyə götürülmüş gəmilərlə, bütün növlərdən olan üzgü vasitələri ilə yola salınmış və gətirilmiş yüklərin miqdarı ilə ölçülür (qiymətləndirilir) və bütün reyslər üzrə göndərilmiş və gətirilmiş yüklərin cəmi hesab olunur. Daşınmış yüklərin həcmi yükdaşıma

METHODOLOGICAL EXPLANATION

Goods transportation in transport sector - is the volume of goods transported for commercial purpose by enterprises regardless their type of ownership and organization-legal form having transport as a main kind of activity, and natural persons having activity in road transport.

Goods transportation in non-transport sector - is the volume of loads conveyed for own needs without having profit from transportation by enterprises rather than transport sector, having activity in other areas (industry, agriculture, etc.) of economy. Transportation by road transport means of national economy in agriculture are not included to non-transport sector information. After obtain information from examination in this area and corresponding information of previous years would correct in collection in next year.

Goods transportation by railway transport - calculated as the sum of loads conveyed by railway means inside of country including economy transportation and transportation by all types of working park; small railway carriages, separate railway carriages, route dispatches and containers either by internal and international lines. This factor calculated as sum of loads accepted for transportation and dispatches inside of country during report period. The volume of loads conveyed by railway means in non-transport sector is calculate on the base of loads conveyed in other areas of economy by railway transport, which are not on the commercial use.

Freight transportation in sea transport is measured with the volume of loads sent or accepted by all types of swimming means, ships belonging to state's shipping enterprises and rented from other owners or foreign shipping enterprises and the sum of loads sent or accepted is calculated on base of all trips. According to the document, the volume of cargo transportation is defined. The volume of cargo loading of the cargo of the vessel from port to port, while the volume of imported goods and handed over actual number is

sənədlərinə müvafiq müəyyənləşdirilir. Göndərilən yüklərin həcmi yüklərin yüklənmə anından asılı olmayaraq gəminin limandan reysə çıxdığı ana, gətirilən yükün həcmi isə limana daxil olmuş və təhvil verilmiş yükün faktiki miqdarına görə müəyyənləşdirilir. Yük sənədlərində çəkisi göstərilməyən, ədədlə və s. göstərilən yüklər gəmiçiliyin müvafiq preyskurantları əsasında, müvafiq əmsallarla hesablanır. Yük daşınması üçün quraşdırılmış və daşıma sənədlərində əks olunmuş avadanlıqların çəkisi daşınmış yüklərin ümumi həcminə daxildir. Daşınmış yüklərin həcminə bir liman daxilində hərəkət etməklə, yükdaşıma sənədlərində göstərilməyən, əsas fəaliyyətə kömək, əlavə və ya xidmət-yardımcı məqsədlə həyata keçirilən daşımalar, limanlarda yükləmə-boşaltma işləri həyata keçirilərkən, gəmidən sahilə və ya əksinə sahildən gəmiyə daşımalar daxil edilmir.

Avtomobil nəqliyyatı ilə yük daşınması - yük avtomobilləri, pikaplar, minik furqonları və avtoqoşqular vasitəsilə daşınan yüklərin həcmi göstərir. Nəqliyyat sektorunda bu nəqliyyat növü ilə yük daşınmasını əsas fəaliyyəti avtomobil nəqliyyatı ilə yük daşınması olan hüquqi şəxslər və hüquqi şəxs yaratmadan bu sahədə kommersiya məqsədilə yük daşıyan fiziki şəxslər həyata keçirir. Fiziki şəxslərin nəqliyyat fəaliyyəti keçirilmiş seçmə müayinəsinin nəticələrinə əsasən müəyyən edilmişdir. Qeyri-nəqliyyat sektorunda avtomobil nəqliyyatı ilə yük daşınması dedikdə qeyri-nəqliyyat müəssisələrinin (sənaye, tikinti, kənd təsərrüfatı və s.) öz daxili ehtiyaclarını ödəmək məqsədilə daşıdıqları yüklərin həcmi başa düşülür. Kəndli ev təsərrüfatlarının bu sahədə daşıma fəaliyyəti qeyri-dövlət sektorunun nəticələrinə daxil edilməmişdir.

Hava nəqliyyatı ilə yük daşınması – aviasiya nəqliyyatının təyyarə və vertolyotları ilə, bütün uçuş növlərində daxili və beynəlxalq əlaqə üzrə ölkənin xüsusi təyinatlı aviasiyası ilə daşınan bütün yükləri, poçt və ödənişli bəqajları əhatə edir. Xüsusi ixtisaslaşdırılmış aviasiya vasitəsilə daşınmış yüklərə təyyarələrin uçuş təyinatı üzrə tapşırığı yerinə yetirmək üçün tələb olunan təchizatlar daxil edilmir.

Boru kəmərləri – neft və qaz kəmərləri

defined for the cargo flights out regardless of the moment when sent. Freight volumes for which scales in freight documents are not specified are calculated on the basis of the corresponding price lists of navigation, according to the corresponding coefficients. Scales of the equipment installed for cargo transportation and reflected in freight document enter the total amount of the transported freight volumes. Freight traffic activity in transport, ports, ship traffic from coast to coast, and vice versa when implemented in a port not specified in the document, the main purpose of ongoing with the help of additional or handling ships, and service-auxiliary is not included in freight volumes.

Goods transportation in road transport is the sum of work done by lorries, pickups, vans and trailers. Goods transportation in road transport is realized by legal persons registered as a legal person having transport work as a main kind of activity and individual owners-physical persons having activity in this area. The factors of transport work done by physical persons was determined from the results of sample survey. Load conveyances by motor transport in non-transport sector consists of the loads transported by non-transport (industry, agriculture, etc.) enterprises. Transportation by road transport means of national economies in agriculture was not included to non-transport sector information.

Goods transportation by air transport is the volume of all loads, mail and paid luggage, conveyed by transport aviation and special specialized aviation planes and helicopters in all flights of internal and international lines. The equipment required to do the work by the flight designation of the plane is not included to the loads conveyed by special specialized aviation means.

Pipelines – cargo transportation through the oil pipeline and the gas pipeline shows amount of oil, oil products and the gas transported by bulk distribution lines. Cargo hauling by pipelines in not transport sector is understood as transportation of the products by not transport enterprises. For example, the amount of the freight transported by industrial enterprise, which is

vasitəsilə yük daşınması magistral boru kəmərləri ilə nəql edilmiş neft və neft məhsullarının və qazın həcmi göstərir. Qeyri-nəqliyyat sektorunda boru kəmərləri ilə yük daşınması dedikdə əsas fəaliyyəti nəqliyyat olmayan müəssisələrin öz məhsullarının nəqli başa düşülür. Məsələn, neftin hasil edilməsi və onun satışı ilə məşğul olan sənaye müəssisəsinin neft məhsullarını bazara çıxarması üçün öz magistral boru kəmərlərindən istifadə etməklə nəql etdiyi yükün həcmi qeyri-nəqliyyat sektorunda yük daşınması hesab olunur. Belə ki, bu proses müəssisənin boru kəmərlərindən yalnız öz daxili ehtiyacını ödəmək üçün yardımçı fəaliyyətini xarakterizə edir.

Nəqliyyat sektorunda yük dövriyyəsi göstəricisi - nəqliyyat müəssisələri və hüquqi şəxs yaratmadan avtomobil nəqliyyatı sahəsində fəaliyyət göstərən fiziki şəxslərin - fərdi sahibkarların nəqliyyat vasitələrinin daşdığı yükün həcmi daşınmış məsafə ilə əlaqədə ton-kilometrlərlə ifadə edir. Bu göstərici hər bir reys üzrə daşınmış yüklərin miqdarının onların daşınma məsafəsinə vurulmasından alınan hasillərin cəmi kimi hesablanır.

Qeyri-nəqliyyat sektorunda yük dövriyyəsi - qeyri-nəqliyyat müəssisələrinin nəqliyyat vasitələri tərəfindən daşınmış yüklərin tonla miqdarının daşınma məsafəsinə vurulması yolu ilə müəyyən edilir.

Dəmir yolu nəqliyyatında yük dövriyyəsi - daşınmış yükün tonla miqdarının hər bir yol həddində yükdaşınmasının ən qısa məsafəsinə vurulması yolu ilə hesablanır. Ölkə ərazisi üzrə yük dövriyyəsi onun ərazisindən keçən hər bir dəmir yolu xətti üzrə ayrılıqda hesablanır.

Dəniz nəqliyyatında yük dövriyyəsi - gəmiçilik müəssisəsinin özünə məxsus olan və ya başqa gəmi sahiblərindən icarəyə götürülmüş gəmilərdə daşınmış yükün tonla çəkisinin yükün göndərildiyi (gətirildiyi) limanla təyinat limanı arasında millə ölçülən ən qısa məsafəyə vurulmasından əldə edilən hasillərinin cəmi kimi hesablanır. Mil dəniz nəqliyyatında ölçü vahidi kimi istifadə olunur və quru yol məsafəsində şərti olaraq 1852 metrə bərabər götürülür.

Avtomobil nəqliyyatı ilə yük dövriyyəsi -

engaged in production and sale of oil for export of oil products on the market with use of the bulk distribution lines, is considered cargo hauling not transport sector. As, this process characterizes auxiliary activities of the entity for satisfaction only of internal requirements with pipelines.

Freight turnover factor in transport sector - is calculated with ton-km according factor to conveyance of the load (ton) by every trip made by transport means of transport enterprises and natural person-individual owner before creating legal person having activity in transport sector. This factor is calculated as the sum of result of multiplication of load quantity (ton) to freight distance (km) by every trip.

Freight turnover in non-transport sector - is defined by multiplication of load quantity (ton) to freight distance made by transport means of non-transport enterprises.

Freight turnover in railway transport - is calculated by the multiplication of transported load quantity to the shortest distance of freight turnover. Freight turnover by country inland is separate calculated and summed according every railway line inside the country.

Freight turnover in sea transport - is calculated as the of multiplication of transported load quantity to the shortest distance (measured by a mile) between dispatching harbor and destination harbor made by ships belonging to shipping enterprises or rented from other ship owners. Mile is used as a measurement unit in sea transport and it equals to 1852 meters in mainland distance.

Freight turnover in motor transport - is calculated by multiplication of transportation distance length to load quantity transported in every trip by motor transport. On the base of this rule ton-km is summed. According to this the turnover of load transported by trailers attached to lorries and prime movers is calculated.

Freight turnover in pipelines is the - sum of transportation (ton-cubic meter) and km. This factor is defined by multiplying the distance of transportation to

avtomobil nəqliyyatı vasitəsinin hər birinin bir reysində daşınmış yükün miqdarının onun daşdığı məsafənin uzunluğuna vurulması qaydasında hesablanır. Bu qayda əsasında hesablanmış ton-kilometrlər cəmlənir. Buna uyğun olaraq yük avtomobillərinə və yaxud dərəcəyə birləşdirilmiş avtoqoşqularla daşınmış yüklərin dövriyyəsi hesablanır.

Boru kəmərinə yük dövriyyəsi - yerinə yetirilmiş ton (kub.metr) - kilometrlərin cəmidir. Bu göstərici faktiki nəql edilmiş yüklərin daşınma məsafəsinə vurulması yolu ilə müəyyən olunur. Ayrı-ayrı nəql etmə zamanı faktiki nəql edilmiş yüklərin miqdarını onların daşınma məsafəsinə (nəql etmə məsafəsinə) vurmaq və alınmış hasilləri cəmləmək lazımdır.

Hava nəqliyyatında yük dövriyyəsi - hər bir reys üzrə daşınmış yükün miqdarını (poçt və ödənişli baqaj da daxil edilməklə) daşınmış məsafəyə (uçuş məsafəsinə) vurmaq və alınmış hasilləri cəmləmək yolu ilə formalaşdırılır.

Nəqliyyat sektorunda sərnişin daşınması göstəricisi - ölkə ərazisində və beynəlxalq marşrutlarda bütün növlərdən olan qatarlar, gəmilər, avtobus, taksi, təyyarə və vertolyotlar, habelə metro vasitəsilə kommersiya əsasında daşınmış sərnişinlərin sayını əhatə edir.

Sərnişin daşınmasının həcminə, gediş haqqını almaq üçün tətbiq edilən tarif dərəcəsindən asılı olmayaraq, ölkə daxilində və beynəlxalq xətlərdə daşınmış sərnişinlərin hamısı (pulsuz getmək hüququ olan sərnişinləri də daxil etmək şərti ilə) daxildir.

Dəmir yolu nəqliyyatında sərnişin daşınmasına - bütün stansiyalardan uzaq məsafələrə və şəhərtrafi xətlər üzrə daşınmış sərnişinlərin cəmi daxil edilir. Bu göstərici hesablanarkən ölkənin öz stansiyalarından yola salınmış, xarici ölkələrdən gəlmiş, habelə beynəlxalq marşrutlar üzrə bu ölkəyə tranzit yolu ilə gəlmiş sərnişinlərin hamısı nəzərə alınır.

Avtomobil nəqliyyatı ilə sərnişin daşınması - tətbiq edilən tarifdən asılı olmayaraq, avtobuslar və minik taksiləri vasitəsi ilə ölkə daxilində (şəhər nəqliyyatı da daxil olmaqla) və beynəlxalq marşrutlarda

the load actually transmitted. At separate transmissions the transportation distance (transmission distance) is supposed to be multiply to the loads actually transmitted and the results are supposed to be summed.

Freight turnover in air transport - is calculated by multiplying the transportation distance (flight distance) to the tons of loads (including mail and paid luggage) transported by every trip and summing the results.

Passenger transportation factor - in transport sector consists of the number of passengers transported on commercial base by all types of inland and international route means, by railway carriages and trains, ship, bus, taxi, plane and helicopters, also metro.

All passengers (including those who have license for free going) transported by inland and international lines are included to the quantity of passenger transportation regardless the level of tariff applied for trip payments.

Passenger transportation in railway - transport consists of the sum of passengers transported to far distances from all stations and by lines outside of city. All passengers sent from own stations of the country, came from other countries, also passengers came to this country by transit way by international routes are considered when this factor is calculated.

Passenger transportation by motor transport - is considered as the number of passengers transported at international routes and by busses or taxis inside of country (including city transport) regardless tariffs applied. Passenger transportation in this type of transport is realized in transport and non-transport sectors. Passenger transportation in transport sector is the activity of transport enterprises and physical persons before creating juridical unit having transport work as main kind of activity. Passenger transportation by physical persons will be included to the general work of motor transport according to the results of sample survey.

Passenger transportation metro transport. The number of passengers transported by metro is calculated according to one time payment coins people

daşınmış sərnişinlərin sayı hesab edilir. Bu nəqliyyat növündə sərnişin daşınması nəqliyyat və qeyri-nəqliyyat sektorunda həyata keçirilir. Nəqliyyat sektorunda sərnişin daşınması dedikdə əsas fəaliyyəti nəqliyyat işi olan nəqliyyat müəssisələrinin və bu sahədə hüquqi şəxs yaratmadan fiziki şəxslərin - fərdi sahibkarların fəaliyyəti başa düşülür. Fiziki şəxslər tərəfindən sərnişin daşınması keçirilmiş seçmə müayinənin yekunları əsasında qiymətləndirilərək avtomobil nəqliyyatının ümumi işinə daxil edilmişdir.

Metro nəqliyyatı ilə sərnişin daşınması.

Metropolitəndə daşınmış sərnişinlərin sayı birdəfəlik gediş haqqını ödəniş kartlarına əsasən platformaya keçmiş sərnişinlərin sayına görə hesablanır. Bu sayə xidməti keçiddən keçmiş imtiyazlı sərnişinlərin sayı da əlavə edilir. Metro nəqliyyatında pulsuz getmək hüququndan istifadə etmiş sərnişinlərin sayını seçmə müayinənin məlumatları (məsələn, yarım ildə bir dəfə) əsasında və yaxud pulsuz gediş üçün verilmiş arayışların sayına əsasən müəyyən etmək olar.

Hava nəqliyyatında daşınmış sərnişinlərin sayı

göstəricisinə tarif tətbiq edilməsindən asılı olmayaraq, daxili və beynəlxalq hava xətləri, habelə bunlardan kənar xətlər üzrə bütün uçuş növlərində ölkənin nəqliyyat və sanitariya təyyarələri və vertolyotları vasitəsilə daşınmış bütün sərnişinlər (transit sərnişinlərin göndərilməsini çıxmaqla, sifarişli reyslər ilə sərnişin daşınmasını da daxil etməklə) daxil edilir.

Dəniz nəqliyyatı ilə daşınmış sərnişinlərin

sayına bütün gəmi səfərləri üzrə özünə məxsus olan və icarəyə götürülmüş gəmilərin bütün reyslərində daşınmış sərnişinlərin hamısı daxil edilir. Xarici gəmi səfərləri üzrə xaricə göndərilmiş, xarici ölkələrdən gəlmiş və həmin ölkənin gəmiləri vasitəsilə xarici limanlar arasında daşınmış sərnişinlər, daşınmış sərnişinlərin cəminə daxil edilir.

Nəqliyyat sektorunda sərnişin dövriyyəsi – sərnişindəşımə nəqliyyatının işinin həcmi məsafə ilə xarakterizə edir və sərnişin-kilometrlə ölçülür. Sərnişin dövriyyəsi daşınmış sərnişinlərin sayını onların daşımə məsafəsinə vurmaq yolu ilə hesablanır.

Dəmir yolu nəqliyyatında sərnişin dövriyyəsi

use to get to platform. Also the number of privileged passengers passing through a turnstile included to this quantity. The number of passengers having license for free trips by metro transport is defined according to the results of sample survey (eg: once in a half year) or the number of licenses given for free trip.

Passenger transportation in air transport - all passengers (excluding dispatch of transit passengers, including passenger transportation by ordered flights) transported by all types of transport and hospital planes and helicopters of country according to internal and international airlines regardless of applied tariff.

The number of passengers transported by sea transport - is the number of all passengers transported in all voyages by own or rented ships. Also the passengers transported between foreign harbors by dispatching people abroad or bringing from abroad at foreign ship voyages are included to the sum of transported passengers.

Passenger turnover in transport sector - characterizes the volume of work of passenger transportation transport with distance and it is measured as passenger-km. Passenger turnover is calculated by multiplying the number of passengers transported to transportation distance.

Passenger turnover in railway transport - is calculated by multiplying the number of passengers transported during report period to the tariff distance of their transportation. Passenger turnover by railway transport in the area of country is calculated as the sum of all passenger turnovers of railways passing from the area of the country.

Passenger turnover by motor transport - is calculated by multiplying the number of passengers transported at internal and international lines to their transportation distance. The average transportation distance of one passenger is defined on the base of one time sample survey. Passenger turnover at taxis is calculated by multiplying the loaded run of car to the average number of passengers (2 passengers considered) transported by one trip and the results are summed.

– hesabat dövründə daşınmış sənişinlərin sayını onların daşınmasının tarif məsafəsinə vurulması yolu ilə hesablanır. Ölkə ərazisində dəmir yolu nəqliyyatının sənişin dövriyyəsi bu ölkənin ərazisindən keçən dəmir yollarının sənişindəşınma dövriyyəsinin cəmi kimi hesablanır.

Avtomobil nəqliyyatı ilə sənişin dövriyyəsi – daxili və beynəlxalq xətlərdə daşınmış sənişinlərin sayını onların daşınma məsafəsinə vurmaqla hesablanır. Bir sənişinin orta daşınma məsafəsi keçirilmiş birdəfəlik seçmə müayinələrin yekunu əsasında müəyyən edilir. Minik taksilərində sənişin dövriyyəsi avtomobilin yüklü yürüşünü bir reys üzrə orta hesabla (2 sənişinə bərabər götürülür) daşınmış sənişinlərin sayına vurmaq və alınan hasilləri toplamaq yolu ilə hesablanır.

Metro nəqliyyatında sənişin dövriyyəsi – daşınmış sənişinlərin sayının bir sənişinin orta hesabla getdiyi məsafəyə vurulması yolu ilə hesablanır. Sənişinin orta hesabla getdiyi məsafə metropolitdə sənişinlərin gedişinin müayinəsi (beş ildə bir dəfə) üzrə alınan məlumatlara əsasən hesablanır.

Hava nəqliyyatında sənişin dövriyyəsi – hesabat dövründə ölkənin aviasiya nəqliyyatının təyyarə və vertolyotları ilə daşınmış sənişinlərin sayının sənişinlərin daşınma məsafəsinə vurularaq, alınmış hasillərin cəmlənməsi yolu ilə müəyyən edilir.

Dəniz nəqliyyatında sənişin dövriyyəsi – (sənişin-mil) hər bir reys üzrə sənişinlərin sayını onların daşındığı məsafəyə vuraraq (bir mil 1.852 km-ə bərabərdir), alınmış hasilləri toplamaqla hesablanır.

Yol xətlərinin uzunluğu - Yol xətti dedikdə dəmir yolu, avtomobil, dəniz və sair yollar, habelə elektrik nəqliyyatı üçün xüsusi uyğunlaşdırılmış və təchiz edilmiş, üzərində müvafiq nəqliyyat vasitəsinin hərəkət etməsi üçün istifadə edilən yollar nəzərdə tutulur. Yol xəttinin uzunluğu nəqliyyat müəssisəsinin yol üçün texniki pasportlarının məlumatlarına əsasən müəyyən edilir. Nəqliyyat müəssisələrinin balansında olan əlaqə yolları nəqliyyat sektorunun (ümumi istifadədə olan) yollarına aiddir. Qeyri-nəqliyyat müəssisələrinə məxsus dəmir və avtomobil yolları qeyri-

Passenger turnover in metro transport - is calculated by multiplication the number of passengers transported to the average distance passenger transported. The average distance passenger transported is calculated according to the survey (once in 5 years) results of transportation of passengers by metro.

Passenger turnover in air transport - is calculated by multiplication the number of passengers transported by the planes and helicopters of the countries aviation transport during report period to the distance of transportation and the results are summed.

Passenger turnover in sea transport - (passenger-mile) is calculated by multiplying the number of passengers transported by every voyage to the distance (mile equals to 1,852 km) of transportation and the results are summed.

Length of ways - Ways are the railways, motor, sea and other ways, also the ways specially prepared for electric transport where corresponding transport means work. The length of roadways is defined according to technical passport information of transport enterprises used for ways. Communication ways on the balance of transport enterprises belongs to ways (on the general use) of transport sector. Railway, motorway and other ways belonging to non transport enterprises belong to the ways (not on general use) of non transport sector.

The length of exploited railway - is calculated as the sum of separate railway lines and the length of separate railway lines is determined with the distance between main way line and stations. The length of exploited ways that are not on general use is calculated according, to the distance starting with the sign "limit of entrance way" till the end of railway. The length of exploited ways which has not exit to general use railway net is defined according to way directions between enterprise objects and last point. The length of diesel locomotive lines and electrified lines are separately defined from the sum of used railways which are on the general use.

The length of highways on general use. All

nəqliyyat sektorunun (ümumi istifadədə olmayan) yollarına aid edilir.

İstismar edilən dəmir yolunun uzunluğu - ayrı-ayrı dəmir yolu xətlərinin uzunluqlarının cəmi kimi hesablanır, ayrı-ayrı dəmir yolu xətlərinin uzunluğu isə baş yol xətti ilə stansiyalar arasındakı məsafə ilə müəyyən edilir. Ümumi istifadədə olmayan istismar edilən yol xəttinin uzunluğu isə “giriş yolunun sərhədi” işarəsi vurulmuş yerdən başlayaraq dəmir yolunun sonuna qədər olan və istifadə edilən məsafəyə uyğun olaraq hesablanır. Ümumi istifadədə olan dəmir yolu şəbəkəsinə çıxış olmayan yolların istismar edilən uzunluğu müəssisənin obyektlərinin son məntəqələri arasındakı yol istiqamətinə əsasən müəyyən edilir.

Ümumi istifadədə olan avtomobil yollarının uzunluğu. Ümumi istifadədə olan avtomobil yollarının uzunluğuna şəhərlərin küçələri və sənaye, tikinti, kənd təsərrüfatı və sair təşkilatlara məxsus olan yollardan başqa, ölkənin bütün yol şəbəkəsi daxil edilir. Təhkim edilmiş və fərdi yollara texnoloji, xüsusi və fərdi ehtiyaclar üçün müəssisə, birlik və təşkilatların, kənd (fermer) təsərrüfatının, işgüzar adamların, birliklərin və sair təşkilatların istifadəsinə verilmiş yollar aiddir. Avtomobil yolları örtük şəraitinə görə bərk örtüklü və torpaq yollara, əhəmiyyətinə görə isə dövlət və yerli əhəmiyyətli yollara bölünür.

Magistral neft kəmərinin uzunluğu - neft axıtmaq üçün ölkənin ərazisindən keçən magistral kəmərin uzunluğuna görə hesablanır; birqat boru çəkilişinə görə kilometrə ölçülür.

Magistral qaz kəmərinin uzunluğu - nasos stansiyasından ölkənin sənaye və paylaşıdıcı müəssisələrinə qaz göndərmək üçün nəzərdə tutulmuş ayrı-ayrı qaz kəmərlərinin uzunluqlarının cəmi kimi hesablanır. Bu məlumatlara məişət istehlakçılarına qaz göndərən paylaşıdıcı şəbəkələrin uzunluğu daxil edilmir, birqat boru çəkilişinə görə kilometrə ölçülür.

the road net of the country except city streets and roads belonging to industry, construction, agriculture and other organizations is included to the length of motorways on general use and individual roads are the roads given to enterprises, organizations, unions, official people of agricultural and other organizations for use for technological, special and individual needs. There are firm covered and sand roads according to cover conditions, state important and indigenous important roads according to the importance of the road.

The length of main oil pipeline - is calculated according to the length of magisterial pipes passing through the country used for flow of oil and oil products, it's calculated with km according to single pipes.

The length of main gas pipeline - is calculated as the sums of separate gas pipes considered to sent gas from pump stations to the industry and distribute enterprises of the country. The length of dispose nets sending gas to household consumers is not included to this information. it's calculated with km according to single pipes.

“Azərbaycanda nəqliyyat” / Statistik məcmuə / Bakı, 2020
“Transport in Azerbaijan” / Statistical yearbook / Baku, 2020

Məcmuənin hazırlanmasına ümumi rəhbərlik:

Tahir Budaqov

Buraxılış üzrə məsul:

Xidmət statistikasına şöbəsi

Şöbə müdiri:

Gülbala Quliyev

İcraçılar:

İsmayıl Süleymanov

Fikrət Axundov

Arzuman Zeynili

Tel:

(+994 12) 538-62-96

General leadership for preparation of yearbook:

Tahir Budagov

Responsible for issue:

Department of Service Statistics

Head of Department:

Gulbala Guliyev

Executors:

Ismail Suleymanov

Fikret Akhundov

Arzuman Zeynili

Tel:

(+994 12) 538-62-96

**9 №-li kiçik müəssisənin
mətbəəsində çap olunmuşdur.**

Format: 70x100 1/16

Həcmi: 5,35 ç.v.

Tiraj: 100 ədəd