



AZƏRBAYCAN RESPUBLİKASININ DÖVLƏT STATİSTİKA KOMİTƏSİ
STATE STATISTICAL COMMITTEE OF THE REPUBLIC OF AZERBAIJAN

AZƏRBAYCANDA ÖDƏNİŞLİ XİDMƏTLƏR

*PAID SERVICES
IN AZERBAIJAN*

2022



Azərbaycan Respublikasının Dövlət Statistika Komitəsi
State Statistical Committee of the Republic of Azerbaijan

A Z Ə R B A Y C A N D A ÖDƏNİŞLİ XİDMƏTLƏR

PAID SERVICES IN A Z E R B A I J A N

Rəsmi nəşr
Official publication

Statistik məcmuə
Statistical yearbook (publication)

Bakı-2022-Baku

Azərbaycanda ödənişli xidmətlər
Statistik məcmuə/2022

Paid services in Azerbaijan
Statistical publication/2022

Ünvan: Bakı şəhəri, İnşaatçılar prospekti, 81
Dövlət Statistika Komitəsi

Address: Baku city, İnshaatchilar av.,81
State Statistical Committee

Telefon: (+994 12) 377-10-70 (22 75)

Tel. (+994 12) 377-10-70 (22 75)

E-poçt: sc@stat.gov.az

E-mail: sc@stat.gov.az

Məcmuəni Azərbaycan Respublikası
Dövlət Statistika Komitəsinin <http://www.stat.gov.az>
vəb-portalından əldə etmək olar

*The publication will be able to get in
the site <http://www.stat.gov.az> of the State
Statistical Committee of the Republic of
Azerbaijan.*

Xüsusi işarələr:

Special signs:

hadisə baş verməmişdir

“-” *not applicable*

məlumat mövcud deyil

“...” *data not available*

məlumat çox kiçik rəqəmlə xarakterizə olunur

“0,0” *data characterized by the least number*

müqayisə mümkün deyil

“x” *not comparable*

İzahlar:

Explanations:

2021-ci ilə dair məlumatlar növbəti dəqiqləşdirilmiş
statistik hesabatlar əsasında sonrakı nəşrlərdə
korrektə edilə bilər.

*Data for 2021 could be adjusted in further
publications based on the next precised statistical
reports.*

Bəzi hallarda yekunla toplananların cəmi arasındakı
fərq rəqəmlərin yuvarlaqlaşdırılması ilə izah olunur.

*In some cases discrepancy between total and the
summed is explained by rounding.*

Bu nəşrdə əvvəlki illərə dair məlumatlarla əvvəlki
nəşrlərdə həmin illərə aid məlumatlar arasındakı bəzi
fərqlər beynəlxalq praktikaya uyğun olaraq yekun
statistik hesabatlar əsasında ilkin məlumatlarda
aparılmış dəqiqləşdirmələrlə izah olunur.

*Some discrepancies between data for previous
years in this publication and data for the same
years in the previous publications are explained
by precisising the primary data based on final
statistical reports according to international
practice.*

Ön söz

Bu məcmuə Azərbaycan Respublikasında əhaliyə göstərilən ödənişli xidmətlər, o cümlədən məişət xidmətləri, reklam müəssisələrinin fəaliyyəti haqqında statistik məlumatların əks olunduğu illik nəşrdir.

Məcmuədə əhaliyə göstərilən ödənişli xidmətlərin dəyəri, strukturu, əhalinin hər nəfərinə düşən ödənişli xidmətlərin dəyəri, fiziki həcm indeksləri, məişət xidmətlərinin dəyəri, strukturu, əvvəlki illərə nisbətən fiziki həcm indeksləri və s. məlumatlar əks olunmuşdur.

Məcmuə iqtisadçılar, statistiklər, elmi işçilər və digər istifadəçilər üçün nəzərdə tutulmuşdur.

Introduction

This yearbook reflects statistical information on provision of population with paid services, activity of advertising organizations, including household services.

The yearbook covered information on value of paid services provided for population, its structure, per capita volume of paid services, quantity index number, volume of household service and its structure, quantity index number compared to previous years, and etc.

This yearbook is intended to be used by economists, statisticians, scientists and other users.

Məlumatlardan istifadə edərkən Azərbaycan Respublikasının Dövlət Statistika Komitəsinə istinad etmək lazımdır.

In the cases of using statistics in publications it should be referred to the State Statistical Committee of the Republic of Azerbaijan.

Mündəricat Content

ÖN SÖZ INTRODUCTION	3
AZƏRBAYCAN RESPUBLİKASI HAQQINDA ÜMUMİ MƏLUMATLAR	8
GENERAL INFORMATION ABOUT AZERBAIJAN REPUBLIC	9
COĞRAFİ MƏLUMATLAR GEOGRAPHICAL INFORMATION	10
I. ƏHALİYƏ GÖSTƏRİLƏN ÖDƏNİŞLİ XİDMƏTLƏR	
PAID SERVICES RENDERED TO POPULATION	11
1.1 Əhaliyə göstərilən ödənişli xidmətlərin dəyəri və fiziki həcm indeksləri <i>Volume and physical volume indices of paid services rendered to population</i>	11
1.2 Əhaliyə göstərilən ödənişli xidmətlər üzrə əsas göstəricilər <i>Main indicators of paid services rendered to population</i>	12
1.3 Əhaliyə göstərilən ödənişli xidmətlərin makrostrukturunu <i>Macrostructure of paid services rendered to population</i>	12
1.4 Əhaliyə göstərilən ödənişli xidmətlərin növlər üzrə strukturunu <i>Structure of paid services rendered to population by types</i>	13
1.5 Əhaliyə göstərilən ödənişli xidmətlərin növlər üzrə strukturunu, yekuna nisbətən <i>Structure of paid services rendered to population by types, compared to the general total</i>	14
1.6 Əhaliyə göstərilən ödənişli xidmətlər üzrə fiziki həcm indeksləri <i>Physical volume indices on paid services rendered to population</i>	14
1.7 Əhaliyə göstərilən ödənişli xidmətlərin növlər üzrə fiziki həcm indeksləri, əvvəlki ilə nisbətən <i>Physical volume indices of paid services rendered to population by types compared to previous year..</i>	15
1.8 Əhaliyə göstərilən ödənişli xidmətlərin fiziki həcm indeksləri, 2000-ci ilə nisbətən <i>Physical volume indices of paid services rendered to population compared to 2000</i>	15
1.9 Əhaliyə göstərilən ödənişli xidmətlərin fiziki həcm indeksləri, 2005-ci ilə nisbətən <i>Physical volume indices of paid services rendered to population compared to 2005</i>	16
1.10 Əhaliyə göstərilən ödənişli xidmətlərin fiziki həcm indeksləri, 2010-cu ilə nisbətən <i>Physical volume indices of paid services rendered to population compared to 2010</i>	16
1.11 Əhaliyə göstərilən ödənişli xidmətlərin fiziki həcm indeksləri, 2015-ci ilə nisbətən <i>Physical volume indices of paid services rendered to population compared to 2015</i>	17
1.12 Əhaliyin hər nəfərinə düşən ödənişli xidmətlərin növlər üzrə dəyəri <i>Volume of paid services per capita by types</i>	17
1.13 Əhaliyə göstərilən məişət xidmətlərinin növlər üzrə strukturunu <i>Structure of household services rendered to population by types</i>	18
1.14 Əhaliyə göstərilən məişət xidmətlərinin növlər üzrə strukturunu, yekuna nisbətən <i>Structure of household services rendered to population by types, compared to the general total</i>	18
1.15 Əhaliyə göstərilən məişət xidmətləri üzrə fiziki həcm indeksləri <i>Physical volume indices on household services rendered to population</i>	19

1.16	Əhaliyə göstərilən məişət xidmətlərinin növlər üzrə fiziki həcm indeksləri, əvvəlki ilə nisbətən <i>Physical volume indices of household services rendered to population by types compared to previous year.....</i>	20
1.17	Əhaliyə göstərilən məişət xidmətlərinin fiziki həcm indeksləri, 2000-ci ilə nisbətən <i>Physical volume indices of household services rendered to population compared to 2000.....</i>	20
1.18	Əhaliyə göstərilən məişət xidmətlərinin fiziki həcm indeksləri, 2005-ci ilə nisbətən <i>Physical volume indices of household services rendered to population compared to 2005.....</i>	21
1.19	Əhaliyə göstərilən məişət xidmətlərinin fiziki həcm indeksləri, 2010-cu ilə nisbətən <i>Physical volume indices of household services rendered to population compared to 2010.....</i>	22
1.20	Əhaliyə göstərilən məişət xidmətlərinin fiziki həcm indeksləri, 2015-ci ilə nisbətən <i>Physical volume indices of household services rendered to population compared to 2015.....</i>	22
1.21	Əhalinin hər nəfərinə düşən məişət xidmətlərinin dəyəri <i>Volume of household services per capita.....</i>	23
1.22	İqtisadi rayonlar üzrə əhaliyə göstərilən ödənişli xidmətlərin dəyəri <i>Volume of paid services rendered to population by economic districts.....</i>	24
1.23	İqtisadi rayonlar üzrə əhaliyə göstərilən ödənişli xidmətlərin strukturu, ölkə üzrə ümumi yekuna nisbətən <i>Structure of paid services rendered to population on economic districts, by country compared to the general total.....</i>	26
1.24	İqtisadi rayonlar üzrə əhaliyə göstərilən ödənişli xidmətlərin fiziki həcm indeksləri, əvvəlki ilə nisbətən <i>Physical volume indices of paid services rendered to population by economic districts, compared to previous year.....</i>	28
1.25	İqtisadi rayonlar üzrə əhaliyə göstərilən ödənişli xidmətlərin fiziki həcm indeksləri, 2000-ci ilə nisbətən <i>Physical volume indices of paid services rendered to population by economic districts compared to 2000.....</i>	30
1.26	İqtisadi rayonlar üzrə əhaliyə göstərilən ödənişli xidmətlərin fiziki həcm indeksləri, 2005-ci ilə nisbətən <i>Physical volume indices of paid services rendered to population by economic districts compared to 2005.....</i>	32
1.27	İqtisadi rayonlar üzrə əhaliyə göstərilən ödənişli xidmətlərin fiziki həcm indeksləri, 2010-cu ilə nisbətən <i>Physical volume indices of paid services rendered to population by economic districts compared to 2010.....</i>	34
1.28	İqtisadi rayonlar üzrə əhaliyə göstərilən ödənişli xidmətlərin fiziki həcm indeksləri, 2015-ci ilə nisbətən <i>Physical volume indices of paid services rendered to population by economic districts compared to 2015.....</i>	36
1.29	İqtisadi rayonlar üzrə əhalinin hər nəfərinə düşən ödənişli xidmətlərin dəyəri <i>Volume of paid services per capita by economic districts.....</i>	38
1.30	İqtisadi rayonlar üzrə əhaliyə göstərilən məişət xidmətlərinin dəyəri <i>Volume of household services rendered to population by economic districts.....</i>	40
1.31	İqtisadi rayonlar üzrə əhaliyə göstərilən məişət xidmətlərinin strukturu, ölkə üzrə ümumi yekuna nisbətən <i>Structure of household services rendered to population on economic districts, by country compared to the general total.....</i>	42

1.32	İqtisadi rayonlar üzrə əhaliyə göstərilən məişət xidmətlərinin fiziki həcm indeksləri, əvvəlki ilə nisbətən <i>Physical volume indices of household services rendered to population by economic districts, compared to previous year.....</i>	44
1.33	İqtisadi rayonlar üzrə əhaliyə göstərilən məişət xidmətlərinin fiziki həcm indeksləri, 2000-ci ilə nisbətən <i>Physical volume indices of household services rendered to population by economic districts compared to 2000.....</i>	46
1.34	İqtisadi rayonlar üzrə əhaliyə göstərilən məişət xidmətlərinin fiziki həcm indeksləri, 2005-ci ilə nisbətən <i>Physical volume indices of household services rendered to population by economic districts compared to 2005.....</i>	48
1.35	İqtisadi rayonlar üzrə əhaliyə göstərilən məişət xidmətlərinin fiziki həcm indeksləri, 2010-cu ilə nisbətən <i>Physical volume indices of household services rendered to population by economic districts compared to 2010.....</i>	50
1.36	İqtisadi rayonlar üzrə əhaliyə göstərilən məişət xidmətlərinin fiziki həcm indeksləri, 2015-ci ilə nisbətən <i>Physical volume indices of household services rendered to population by economic districts compared to 2015.....</i>	52
1.37	İqtisadi rayonlar üzrə əhəlinin hər nəfərinə düşən məişət xidmətlərinin dəyəri <i>Volume of household services per capita by economic districts.....</i>	54
1.38	Reklam fəaliyyətinə dair əsas göstəricilər <i>Main indicators on advertisement activity.....</i>	56
1.39	Reklam xidmətlərinin yerinə yetirilməsinə dair bağlanmış müqavilələrin sayı <i>Number of concluded advertising contracts.....</i>	57
	Qrafiklər <i>Charts.....</i>	58

AZƏRBAYCAN RESPUBLİKASI HAQQINDA ÜMUMİ MƏLUMATLAR

Yarandığı tarix	28 may 1918
Müstəqillik günü	18 oktyabr 1991
Avropada Təhlükəsizlik və Əməkdaşlıq Təşkilatına daxil olduğu gün	30 yanvar 1992
Birləşmiş Millətlər Təşkilatına daxil olduğu gün	2 mart 1992
Müstəqil Dövlətlər Birliyinə daxil olduğu gün	24 sentyabr 1993
Avropa Şurasına daxil olduğu gün	17 yanvar 2001
Ərazisi, min kv. km	86,6
Əhalinin sayı, min nəfər (01.01.2022-ci il)	10 156,4
1 kv. km-ə düşən əhalinin sayı, nəfər	117
Paytaxtı	Bakı
Dövlət dili	Azərbaycan
Pul vahidi	manat
Manatın ABŞ dollarına nisbəti (2021-ci il üzrə orta illik məzənnəsi)	1,7000
İnzibati ərazi vahidlərinin sayı:	
Muxtar Respublika	1
Rayonlar	63
Şəhərlər	79
Şəhər rayonları	14
Şəhər inzibati ərazi dairələri	68
Qəsəbələr	262
Qəsəbə inzibati ərazi dairələri	190
Kənd yaşayış məntəqələri	4 246
Kənd inzibati ərazi dairələri	1 724

GENERAL INFORMATION ABOUT AZERBAIJAN REPUBLIC

<i>Establishment date</i>	<i>28 may 1918</i>
<i>Independence day</i>	<i>18 october 1991</i>
<i>Date of joining to the Organization of Security and Cooperation in Europe</i>	<i>30 january 1992</i>
<i>Date of joining to the United Nations</i>	<i>2 march 1992</i>
<i>Date of joining to CIS</i>	<i>24 september 1993</i>
<i>Date of joining to Council of Europe</i>	<i>17 january 2001</i>
<i>Territory, thsd. square km</i>	<i>86,6</i>
<i>Number of population, thsd. person (01.01.2022)</i>	<i>10 156,4</i>
<i>Population density, per km²</i>	<i>117</i>
<i>Capital</i>	<i>Baku</i>
<i>Official language</i>	<i>Azerbaijani</i>
<i>Monetary unit</i>	<i>manat</i>
<i>Exchange average annual rate of manat to USA \$ (2021)</i>	<i>1,7000</i>
<i>Number of administrative units:</i>	
<i>Autonomous Republic</i>	<i>1</i>
<i>Districts</i>	<i>63</i>
<i>Towns</i>	<i>79</i>
<i>Urban districts</i>	<i>14</i>
<i>Urban administrative districts</i>	<i>68</i>
<i>Settlements</i>	<i>262</i>
<i>Settlements administrative districts</i>	<i>190</i>
<i>Rural settlements</i>	<i>4 246</i>
<i>Rural administrative divisions</i>	<i>1 724</i>

COĞRAFİ MƏLUMATLAR

Ərazi

86,6 min km² ərazinin 12,0 faizini meşələr, 4,6 faizini su altında qalan torpaqlar, 55,2 faizini kənd təsərrüfatına yararlı torpaqlar (ondan 27,9 faizini biçənək və örüş-otlaqlar), 28,2 faizini digər torpaqlar təşkil edir (1 yanvar 2022-ci il vəziyyətinə). Ölkə 44⁰ və 52⁰ şərq uzunluq dairəsi, 38⁰ və 42⁰ şimal en dairəsində, Bakı 40⁰ paralel üzərindədir.

Bakıdan şimal qütbünə qədər olan məsafə 5550 km, ekvatora qədər olan məsafə isə 4440 km.

Ən böyük göllər	km ²
Sarısu	67,0
Ağgöl	56,2
Ağzıbirçala	37,0
Mehman	35,0
Böyükşor	9,2
Hacıqabul	8,4

Dünyada ən böyük göl – Xəzər dənizi, sahəsi 400000 km², dərinliyi – 1025 m.

Xəzər dənizinin Azərbaycan sektorunda ən enli sahəsinin uzunluğu 456 km

Dövlət sərhədləri

Cənubdan İranla 765 km və Türkiyə ilə 15 km, şimaldan Rusiya Federasiyası ilə 390 km, şimali-qərbdən Gürcüstanla 480 km, qərbdən Ermənistan ilə 1007 km həmsərhəddir.

Ən yüksək dağ zirvəsi

Bazardüzü - 4466 m

Ən böyük adalar	km ²
Pirallahı	14,4
Çilov	11,5
Xərə-Zirə	3,5
Böyük-Zirə	1,4
Ən böyük çaylar	ümumi uzunluğu, km
Kür	1515*
Araz	1072
Alazan (Qanix)	413
İori (Qabırri)	389
Samur	216
Tərtər	200

*Kürün Azərbaycan ərazisindəki uzunluğu 906 km-dir.

GEOGRAPHICAL INFORMATION

Territory

Of the 86,6 thousand square km of lands, 12,0 percent are lands covered by forests, 4,6 percent are lands under water, 55,2 percent are agricultural lands (of which 27,9 percent are haymakings and pastures), 28,2 percent are other lands (for the state of January 1, 2022). The country situated in 44⁰ and 52⁰ of east longitude, 38⁰ and 42⁰ of north latitude, Baku - in 40⁰ parallel.

The distance from Baku to North Pole is 5550 km, to equator - 4440 km

The biggest lakes	km ²
Sarisu	67,0
Aggel	56,2
Agzıbirchala	37,0
Mehman	35,0
Boyukshor	9,2
Hajigabul	8,4

The Caspian Sea is the biggest lake in the world: its area 400000 km², depth –1025 m.

The length of widest area of the Azerbaijan section of Caspian Sea is 456 km

State borders

In the south - Iran (765 km) and Turkey (15 km), in the north - Russia (390 km), in the north-west - Georgia (480 km), in the west - Armenia (1007 km).

The highest peak

Bazarduzu, height - 4466 m

The largest islands	sq.km
Pirallahı	14,4
Chilov	11,5
Khara-Zira	3,5
Boyuk-Zira	1,4
The biggest rivers	total length, km
Kur	1515*
Araz	1072
Alazan (Ganikh)	413
Iori (Gibirri)	389
Samur	216
Tertir	200

*the length of Kur in the territory of Azerbaijan is 906 km.

I. Əhaliyə göstərilən ödənişli xidmətlər***Paid services rendered to population*****1.1 Əhaliyə göstərilən ödənişli xidmətlərin dəyəri və fiziki həcm indeksləri*****Volume and physical volume indices of paid services rendered to population***

	Əhaliyə göstərilən ödənişli xidmətlərin dəyəri, min manat <i>Value of paid services rendered to population, thousand manat</i>		ondan məişət xidməti üzrə, min manat <i>by household services, thousand manat</i>		Əvvəlki ilə nisbətən fiziki həcm indeksləri, faizlə <i>Physical volume indices compared to previous year, in percent</i>			
					Əhaliyə göstərilən ödənişli xidmətlər üzrə <i>By paid services rendered to population</i>		ondan məişət xidməti üzrə <i>including by household services</i>	
	Cəmi <i>Total</i>	ondan hüquqi şəxslər üzrə <i>including by legal entities</i>	Cəmi <i>Total</i>	ondan hüquqi şəxslər üzrə <i>including by legal entities</i>	Cəmi <i>Total</i>	ondan hüquqi şəxslər üzrə <i>including by legal entities</i>	Cəmi <i>Total</i>	ondan hüquqi şəxslər üzrə <i>including by legal entities</i>
1995	167 464,6	130 399,2	29 490,0	6 987,3	75,6	75,6	130,6	78,7
1996	277 991,4	182 950,0	73 441,4	21 252,9	115,7	97,8	151,7	144,0
1997	352 771,2	241 128,0	77 881,4	22 124,2	111,1	115,4	116,7	92,3
1998	420 503,2	292 247,2	106 404,4	217 90,0	114,0	115,9	112,8	97,8
1999	453 463,6	308 463,0	113 107,8	22 247,6	105,4	103,2	105,7	101,5
2000	477 185,3	318 276,8	119 407,4	23 982,9	105,8	103,7	106,1	108,3
2001	497 719,3	329 476,4	125 425,2	24 697,8	105,6	104,8	106,3	104,2
2002	531 792,6	359 144,8	132 230,2	25 638,8	107,1	109,2	107,7	106,0
2003	592 226,4	410 195,8	145 148,8	28 262,6	111,7	114,6	110,1	110,6
2004	694 581,2	491 548,7	168 671,0	29 555,2	116,4	118,9	115,3	103,7
2005	960 732,4	699 919,5	210 400,4	37 623,6	126,1	129,8	124,5	127,0
2006	1 400 696,0	1 046 297,1	261 930,0	41 453,3	142,1	145,7	123,3	109,1
2007	2 348 286,5	1 787 959,7	364 614,0	52 449,4	133,8	136,4	121,7	110,6
2008	3 393 039,2	2 723 224,5	483 610,9	67 007,7	129,7	136,7	119,6	115,2
2009	4 088 188,1	3 278 228,5	547 058,7	72 126,7	112,5	112,4	109,4	104,1
2010	4 724 490,0	3 680 332,2	610 675,1	76 888,1	110,8	107,6	108,8	103,9
2011	5 332 371,2	4 096 066,2	662 015,8	88 016,0	107,8	106,3	106,7	112,7
2012	5 828 068,4	4 407 965,0	705 375,2	97 025,3	108,0	106,3	104,9	108,5
2013	6 527 282,2	4 879 757,7	763 164,5	108 257,4	108,2	107,0	107,0	110,4
2014	7 016 435,7	5 172 420,9	809 696,7	116 535,1	107,2	105,7	104,1	105,6
2015	7 462 765,2	5 440 609,7	863 114,6	126 567,0	105,1	103,9	106,5	108,5
2016	7 809 755,7	5 677 375,6	896 486,8	127 421,0	98,9	98,6	99,8	96,6
2017	8 636 035,8	6 258 695,0	959 087,4	137 215,0	101,2	100,9	99,8	100,3
2018	9 131 758,6	6 615 302,6	991 319,0	131 257,7	103,0	102,9	101,5	94,0
2019	9 607 258,7	6 953 898,1	1 021 799,3	135 063,5	103,1	103,1	101,6	101,4
2020	6 998 374,3	5 256 998,7	756 064,7	110 163,5	72,1	74,8	73,2	73,5
2021	7 758 186,6	5 885 026,3	819 913,1	130 415,1	104,8	105,8	103,9	113,1

1.2 Əhaliyə göstərilən ödənişli xidmətlər üzrə əsas göstəricilər
Main indicators of paid services rendered to population

	2016	2017	2018	2019	2020	2021	
Əhaliyə göstərilən ödənişli xidmətlərin dəyəri, min manat	7 809 755,7	8 636 035,8	9 131 758,6	9 607 258,7	6 998 374,3	7 758 186,6	<i>Value of public paid services rendered to population, thousand manat</i>
ondan:							<i>of which:</i>
hüquqi şəxslər üzrə	5 677 375,6	6 258 695,0	6 615 302,6	6 953 898,1	5 256 998,7	5 885 026,3	<i>by legal entities</i>
Ödənişli xidmətlər üzrə fiziki həcm indeksləri, əvvəlki ilə nisbətən, faizlə	98,9	101,2	103,0	103,1	72,1	104,8	<i>Physical volume indices of paid services in regard to previous years, in percent</i>
ondan:							<i>of which:</i>
hüquqi şəxslər üzrə	98,6	100,9	102,9	103,1	74,8	105,8	<i>by legal entities</i>
Əhalinin hər nəfərinə düşən ödənişli xidmətlərin dəyəri, manat	810,3	887,2	929,9	970,0	701,7	774,4	<i>Volume of paid services per capita, manat</i>
Əhaliyə göstərilən ödənişli xidmətlərin ümumi dəyərində məişət xidmətləri, min manat	896 486,8	959 087,4	991 319,0	1 021 799,3	756 064,7	819 913,1	<i>Household services in general volume of paid services rendered to population, thousand manat</i>
ondan:							<i>of which:</i>
hüquqi şəxslər üzrə	127 421,0	137 215,0	131 257,7	135 063,5	110 163,5	130 415,1	<i>by legal entities</i>
Məişət xidmətləri üzrə fiziki həcm indeksləri, əvvəlki ilə nisbətən, faizlə	99,8	99,8	101,5	101,6	73,2	103,9	<i>Physical volume indices by household services compared to previous year, in percent</i>
ondan:							<i>of which:</i>
hüquqi şəxslər üzrə	96,6	100,3	94,0	101,4	73,5	113,1	<i>by legal entities</i>
Əhalinin hər nəfərinə düşən məişət xidmətlərinin dəyəri, manat	93,0	98,5	101,0	103,2	75,8	81,9	<i>Volume of household services per capita, manat</i>

1.3 Əhaliyə göstərilən ödənişli xidmətlərin makrostrukturunu
Macrostructure of paid services rendered to population

	2016	2017	2018	2019	2020	2021	
Əhaliyə göstərilən ödənişli xidmətlərin dəyəri, min manat	7 809 755,7	8 636 035,8	9 131 758,6	9 607 258,7	6 998 374,3	7 758 186,6	<i>Value of paid services rendered to population, thousand manat</i>
o cümlədən:							<i>including:</i>
dövlət	1 629 864,6	1 780 105,0	1 863 832,2	1 935 318,2	1 563 216,3	1 770 017,2	<i>state</i>
qeyri-dövlət	6 179 891,1	6 855 930,8	7 267 926,4	7 671 940,5	5 435 158,0	5 988 169,4	<i>non-state</i>
Fiziki həcm indeksləri, əvvəlki ilə nisbətən, faizlə	98,9	101,2	103,0	103,1	72,1	104,8	<i>Physical volume indices compared to previous year, in percent</i>
o cümlədən:							<i>including:</i>
dövlət	96,4	99,9	102,0	101,8	80,0	107,0	<i>state</i>
qeyri-dövlət	99,6	101,5	103,2	103,5	70,1	104,1	<i>non-state</i>
Əhaliyə göstərilən ödənişli xidmətlərin dəyəri, faizlə	100,0	100,0	100,0	100,0	100,0	100,0	<i>In total volume of paid services rendered to population, in percent</i>

son							end
	2016	2017	2018	2019	2020	2021	
o cümlədən:							including:
dövlət	20,9	20,6	20,4	20,1	22,3	22,8	state
qeyri-dövlət	79,1	79,4	79,6	79,9	77,7	77,2	non-state
Əhaliyə göstərilən ödənişli xidmətlərin dəyəri, min manat	7 809 755,7	8 636 035,8	9 131 758,6	9 607 258,7	6 998 374,3	7 758 186,6	Value of paid services rendered to population, thousand manat
o cümlədən:							including:
hüquqi şəxslər	5 677 375,6	6 258 695,0	6 615 302,6	6 953 898,1	5 256 998,7	5 885 026,3	legal entities
fiziki şəxslər	2 132 380,1	2 377 340,8	2 516 456,0	2 653 360,6	1 741 375,6	1 873 160,3	individual entities
Fiziki həcm indeksləri, əvvəlki ilə nisbətən, faizlə	98,9	101,2	103,0	103,1	72,1	104,8	Physical volume indices compared to previous year, in percent
o cümlədən:							including:
hüquqi şəxslər	98,6	100,9	102,9	103,1	74,8	105,8	legal entities
fiziki şəxslər	99,7	102,0	103,1	103,4	65,0	101,7	individual entities
Əhaliyə göstərilən ödənişli xidmətlərin dəyəri, faizlə	100,0	100,0	100,0	100,0	100,0	100,0	In total volume of paid services rendered to population, in percent
o cümlədən:							including:
hüquqi şəxslər	72,7	72,5	72,4	72,4	75,1	75,9	legal entities
fiziki şəxslər	27,3	27,5	27,6	27,6	24,9	24,1	individual entities

1.4 Əhaliyə göstərilən ödənişli xidmətlərin növlər üzrə strukturu

Structure of paid services rendered to population by types

min manat							thousand manat
	2016	2017	2018	2019	2020	2021	
Cəmi xidmətlər	7 809 755,7	8 636 035,8	9 131 758,6	9 607 258,7	6 998 374,3	7 758 186,6	Total services
o cümlədən:							including:
məişət xidmətləri	896 486,8	959 087,4	991 319,0	1 021 799,3	756 064,7	819 913,1	household services
naqliyyat xidmətləri	1 538 521,9	1 695 451,1	1 776 447,3	1 838 622,9	1 046 580,9	1 080 071,5	transport services
rabitə xidmətləri							communication services
mənzil təsərrüfatı xidmətləri	1 655 668,2	1 766 598,0	1 864 401,1	1 903 553,5	1 933 045,9	2 101 220,9	housing services
kommunal xidmətlər	164 004,9	185 161,5	196 347,3	204 934,1	110 272,6	122 333,4	public services
mədəniyyət xidmətləri	1 202 702,4	1 326 580,7	1 378 235,2	1 432 338,7	1 469 369,1	1 729 189,5	culture services
turist-ekskursiya xidmətləri	179 624,4	202 616,3	209 156,2	218 385,1	45 434,3	55 608,8	tourist-excursion services
bədən tərbiyəsi və idman xidmətləri	195 243,9	233 316,5	294 995,2	356 895,9	85 651,6	121 013,6	physical culture and sport services
səhiyyə xidmətləri	67 944,9	78 748,1	83 587,3	88 762,1	25 913,6	35 706,9	medical services
sanatoriya-kurort və sağlamlıq xidmətləri	382 678,0	453 856,1	504 473,1	571 362,3	548 927,6	617 042,5	sanatoria and health services
hüquqi səciyyəli və bank xidmətləri	85 907,3	99 051,3	104 753,5	110 257,9	31 628,7	44 253,1	legal and banking services
təhsil xidmətləri:	413 917,1	455 722,7	422 910,7	435 785,6	251 256,3	264 359,3	educational services:
o cümlədən:	546 682,9	615 564,9	679 620,5	746 909,7	425 553,1	476 532,7	including:
məktəbəqədər təhsil	24 913,8	31 393,8	34 613,2	38 352,3	10 919,3	12 571,6	preschool education
əyani ümumi təhsil, peşə, orta ixtisas və ali təhsil	235 510,8	259 152,8	290 486,4	318 657,8	223 225,1	244 591,8	general education, vocational, secondary and higher education
təhsil kursları	286 258,3	325 018,3	354 520,9	389 899,6	191 408,7	219 369,3	training courses
sair ödənişli xidmətlər	480 373,0	564 281,2	625 512,2	677 651,6	268 675,9	290 941,3	other paid services

1.5 Əhaliyə göstərilən ödənişli xidmətlərin növlər üzrə strukturu, yekuna nisbətən
Structure of paid services rendered to population by types, compared to the general total

faizlə							in percent
	2016	2017	2018	2019	2020	2021	
Cəmi xidmətlər	100,0	100,0	100,0	100,0	100,0	100,0	Total service
o cümlədən:							including:
məişət xidmətləri	11,40	11,11	10,86	10,64	10,80	10,57	household services
nəqliyyat xidmətləri	19,70	19,63	19,45	19,14	14,95	13,92	transport services
rabitə xidmətləri	21,20	20,46	20,42	19,82	27,62	27,08	communication services
mənzil təsərrüfatı xidmətləri	2,09	2,14	2,15	2,13	1,58	1,58	housing and communal services
kommunal xidmətlər	15,41	15,36	15,09	14,91	21,00	22,29	public services
mədəniyyət xidmətləri	2,30	2,35	2,29	2,27	0,65	0,72	culture services
turist-ekskursiya xidmətləri	2,50	2,70	3,23	3,71	1,22	1,56	tourist-excursion services
bədən tərbiyəsi və idman xidmətləri	0,87	0,91	0,92	0,92	0,37	0,46	physical culture and sport services
səhiyyə xidmətləri	4,90	5,26	5,52	5,95	7,84	7,95	medical services
sanatoriya-kurort və sağlamlıq xidmətləri	1,10	1,15	1,15	1,15	0,45	0,57	sanatorium and health services
hüquqi səciyyəli və bank xidmətləri	5,30	5,28	4,63	4,54	3,59	3,41	legal and banking services
təhsil xidmətləri	7,00	7,13	7,44	7,77	6,08	6,14	educational services
sair xidmətlər	6,23	6,52	6,85	7,05	3,85	3,75	other services

1.6 Əhaliyə göstərilən ödənişli xidmətlər üzrə fiziki həcm indeksləri
Physical volume indices on paid services rendered to population

faizlə										in percent
	2013	2014	2015	2016	2017	2018	2019	2020	2021	
1999=100	759,6	814,3	855,8	846,4	856,5	882,2	909,6	655,8	687,3	
2000=100	718,1	769,8	809,0	800,1	809,7	834,0	859,9	620,0	649,6	
2001=100	680,0	728,9	766,1	757,7	766,8	789,8	814,3	587,1	615,3	
2002=100	634,9	680,6	715,3	707,4	715,9	737,4	760,3	548,1	574,5	
2003=100	568,4	609,3	640,4	633,3	640,9	660,2	680,6	490,7	514,3	
2004=100	488,2	523,4	550,1	544,0	550,5	567,1	584,6	421,5	441,8	
2005=100	387,3	415,1	436,4	431,6	436,8	449,9	463,8	334,4	350,4	
2006=100	272,5	292,1	307,0	303,7	307,3	316,5	326,3	235,3	246,6	
2007=100	207,2	222,1	233,4	230,9	233,6	240,6	248,1	178,9	187,5	
2008=100	157,1	168,4	176,9	175,0	177,1	182,4	188,1	135,6	142,1	
2009=100	139,5	149,6	157,2	155,5	157,3	162,1	167,1	120,5	126,2	
2010=100	126,0	135,0	141,9	140,4	142,1	146,3	150,8	108,7	113,9	
2011=100	116,9	125,3	131,7	130,2	131,8	135,7	139,9	100,9	105,7	
2012=100	108,2	116,0	121,9	120,6	122,0	125,7	129,6	93,4	97,9	
2013=100	100,0	107,2	112,7	111,4	112,8	116,1	119,7	86,3	90,5	
2014=100		100,0	105,1	103,9	105,2	108,3	111,7	80,5	84,4	
2015=100			100,0	98,9	100,1	103,1	106,3	76,6	80,3	
2016=100				100,0	101,2	104,2	107,5	77,5	81,2	
2017=100					100,0	103,0	106,2	76,6	80,2	
2018=100						100,0	103,1	74,3	77,9	
2019=100							100,0	72,1	75,6	
2020=100								100,0	104,8	
2021=100									100,0	

1.7 Əhaliyə göstərilən ödənişli xidmətlərin növlər üzrə fiziki həcm indeksləri, əvvəlki ilə nisbətən
Physical volume indices of paid services rendered to population by types compared to previous year

faizlə							in percent
	2016	2017	2018	2019	2020	2021	
Cəmi xidmətlər	98,9	101,2	103,0	103,1	72,1	104,8	Total services
o cümlədən:							including:
məişət xidmətləri	99,8	99,8	101,5	101,6	73,2	103,9	household services
nəqliyyat xidmətləri	103,5	109,4	105,8	104,3	56,8	101,7	transport services
rabitə xidmətləri	102,2	106,8	105,7	102,1	101,5	108,7	communication services
mənzil təsərrüfatı xidmətləri	89,2	103,3	102,8	103,1	53,4	106,3	housing services
kommunal xidmətlər	102,9	100,9	103,4	103,9	101,5	101,5	public services
mədəniyyət xidmətləri	108,4	110,5	102,3	103,6	20,7	122,0	culture services
turist-ekskursiya xidmətləri	97,1	114,8	125,6	118,5	23,9	136,2	tourist-excursion services
bədən tərbiyəsi və idman xidmətləri	103,6	109,0	104,6	104,9	29,0	135,4	physical culture and sport services
səhiyyə xidmətləri	118,9	111,3	109,8	110,2	94,1	106,8	medical services
sanatoriya-kurort və sağlamlıq xidmətləri	91,0	105,4	106,4	103,5	28,5	138,6	sanatoria and health services
hüquqi səciyyəli və bank xidmətləri	89,2	105,8	92,8	103,0	56,4	105,2	legal and banking services
təhsil xidmətləri	98,7	105,5	108,2	108,5	56,1	107,8	educational services
sair ödənişli xidmətlər	98,9	107,5	107,9	106,2	38,8	102,4	other paid services

1.8 Əhaliyə göstərilən ödənişli xidmətlərin fiziki həcm indeksləri, 2000-ci ilə nisbətən
Physical volume indices of paid services rendered to population compared to 2000

faizlə							in percent
	2000=100						
	2016	2017	2018	2019	2020	2021	
Cəmi xidmətlər	800,1	809,7	834,0	859,9	620,0	649,6	Total services
o cümlədən:							including:
məişət xidmətləri	512,2	511,2	518,9	527,2	385,9	401,0	household services
nəqliyyat xidmətləri	1 169,6	1 279,5	1 353,7	1 411,9	802,0	815,4	transport services
rabitə xidmətləri	1 503,8	1 606,1	1 697,6	1 733,2	1 759,2	1 912,3	communication services
mənzil təsərrüfatı xidmətləri	780,7	806,5	829,1	854,8	456,5	485,1	housing services
kommunal xidmətlər	251,9	254,2	262,8	273,0	277,1	281,1	public services
mədəniyyət xidmətləri	2 126,1	2 349,3	2 403,3	2 489,8	515,4	628,9	culture services
turist-ekskursiya xidmətləri	653,2	749,9	941,9	1 116,2	266,8	363,4	tourist-excursion services
bədən tərbiyəsi və idman xidmətləri	20 340,7	22 171,4	23 191,3	24 327,7	7055,0	9 549,3	physical culture and sport services
səhiyyə xidmətləri	3 426,9	3 814,1	4 187,9	4 615,1	4 342,8	4 636,0	medical services
sanatoriya-kurort və sağlamlıq xidmətləri	2 340,0	2 466,4	2 624,2	2 716,0	774,1	1 072,6	sanatoria and health services
hüquqi səciyyəli və bank xidmətləri	2 097,6	2 219,3	2 059,5	2 121,3	1 196,4	1 258,8	legal and banking services
təhsil xidmətləri	1 950,9	2 058,2	2 227,0	2 416,3	1 355,5	1 461,9	educational services
sair ödənişli xidmətlər	792,0	851,4	918,7	975,7	378,6	387,5	other paid services

1.9 Əhaliyə göstərilən ödənişli xidmətlərin fiziki həcm indeksləri, 2005-ci ilə nisbətən
Physical volume indices of paid services rendered to population compared to 2005

faizlə	2005=100						in percent
	2016	2017	2018	2019	2020	2021	
Cəmi xidmətlər	431,6	436,8	449,9	463,8	334,4	350,4	Total services
o cümlədən:							including:
məişət xidmətləri	283,0	282,5	286,7	291,3	213,2	221,5	household services
nəqliyyat xidmətləri	450,1	492,4	521,0	543,4	308,7	313,9	transport services
rabitə xidmətləri	516,8	551,9	583,4	595,7	604,6	657,2	communication services
mənzil təsərrüfatı xidmətləri	672,3	694,5	713,9	736,0	393,0	417,6	housing services
kommunal xidmətlər	241,7	243,9	252,2	262,0	265,9	269,8	public services
mədəniyyət xidmətləri	1 765,1	1 950,4	1 995,3	2 067,1	427,9	522,2	culture services
turist-ekskursiya xidmətləri	617,2	708,5	889,9	1 054,5	252,0	343,2	tourist-excursion services
bədən tərbiyəsi və idman xidmətləri	3 166,8	3 451,8	3 610,6	3 787,5	1 098,4	1486,7	physical culture and sport services
səhiyyə xidmətləri	2 067,3	2 300,9	2 526,4	2 784,1	2 619,8	2796,7	medical services
sanatoriya-kurort və sağlamlıq xidmətləri	963,0	1 015,0	1 080,0	1 117,8	318,6	441,4	sanatoria and health services
hüquqi səciyyəli və bank xidmətləri	1 229,9	1 301,2	1 207,5	1 243,7	701,4	738,0	legal and banking services
təhsil xidmətləri	953,4	1 005,8	1 088,3	1 180,8	662,4	714,4	educational services
sair ödənişli xidmətlər	426,1	458,1	494,3	524,9	203,7	208,5	other paid services

1.10 Əhaliyə göstərilən ödənişli xidmətlərin fiziki həcm indeksləri, 2010-cu ilə nisbətən
Physical volume indices of paid services rendered to population compared to 2010

faizlə	2010=100						in percent
	2016	2017	2018	2019	2020	2021	
Cəmi xidmətlər	140,4	142,1	146,3	150,8	108,7	113,9	Total services
o cümlədən:							including:
məişət xidmətləri	132,5	132,2	134,2	136,4	99,8	103,7	household services
nəqliyyat xidmətləri	142,1	155,5	164,5	171,5	97,4	99,0	transport services
rabitə xidmətləri	189,9	202,8	214,4	218,9	222,2	241,5	communication services
mənzil təsərrüfatı xidmətləri	83,0	85,8	88,2	90,9	48,5	51,5	housing services
kommunal xidmətlər	154,8	156,2	161,5	167,8	170,3	172,8	public services
mədəniyyət xidmətləri	161,9	178,9	183,0	189,6	39,2	47,8	culture services
turist-ekskursiya xidmətləri	155,5	178,5	224,2	265,7	63,5	86,5	tourist-excursion services
bədən tərbiyəsi və idman xidmətləri	167,7	182,8	191,2	200,6	58,2	78,8	physical culture and sport services
səhiyyə xidmətləri	262,1	291,8	320,4	353,0	332,2	354,6	medical services
sanatoriya-kurort və sağlamlıq xidmətləri	152,8	161,1	171,4	177,4	50,6	70,1	sanatoria and health services
hüquqi səciyyəli və bank xidmətləri	68,4	72,4	67,2	69,2	39,0	41,0	legal and banking services
təhsil xidmətləri	146,1	154,1	166,7	180,9	101,5	109,5	educational services
sair ödənişli xidmətlər	126,5	136,0	146,7	155,8	60,5	61,9	other paid services

1.11 Əhaliyə göstərilən ödənişli xidmətlərin fiziki həcm indeksləri, 2015-ci ilə nisbətən
Physical volume indices of paid services rendered to population compared to 2015

faizlə	2015=100						in percent
	2016	2017	2018	2019	2020	2021	
Cəmi xidmətlər o cümlədən:	98,9	100,1	103,1	106,3	76,6	80,3	Total services including:
məişət xidmətləri	99,1	98,9	100,4	102,0	74,7	77,6	household services
nəqliyyat xidmətləri	103,5	113,2	119,8	124,9	70,9	72,1	transport services
rabitə xidmətləri	102,2	109,1	115,4	117,8	119,6	130,0	communication services
mənzil təsərrüfatı xidmətləri	89,2	92,1	94,7	97,7	52,2	55,5	housing services
kommunal xidmətlər	102,9	103,8	107,4	111,5	113,2	114,8	public services
mədəniyyət xidmətləri	108,4	119,8	122,5	126,9	26,3	32,1	culture services
turist-ekskursiya xidmətləri	97,1	111,5	140,0	165,9	39,7	54,1	tourist-excursion services
bədən tərbiyəsi və idman xidmətləri	103,6	112,9	118,1	123,9	35,9	48,6	physical culture and sport services
səhiyyə xidmətləri	118,9	132,3	145,3	160,1	150,7	160,9	medical services
sanatoriya-kurort və sağlamlıq xidmətləri	91,0	95,9	102,1	105,6	30,1	41,7	sanatoria and health services
hüquqi səciyyəli və bank xidmətləri	89,2	94,4	87,6	90,2	50,9	53,6	legal and banking services
təhsil xidmətləri	98,7	104,1	112,7	122,2	68,6	74,0	educational services
sair ödənişli xidmətlər	98,9	106,3	114,7	121,8	47,3	48,4	other paid services

1.12 Əhalinin hər nəfərinə düşən ödənişli xidmətlərin növlər üzrə dəyəri
Value of paid services per capita by types

manat	2016	2017	2018	2019	2020	2021	manat
Cəmi xidmətlər o cümlədən:	810,3	887,2	929,9	970,0	701,7	774,4	Total services including:
məişət xidmətləri	92,4	98,5	101,0	103,2	75,8	81,8	household services
nəqliyyat xidmətləri	159,6	174,2	180,9	185,6	104,9	107,8	transport services
rabitə xidmətləri	171,8	181,5	189,8	192,2	193,8	209,8	communication services
mənzil təsərrüfatı xidmətləri	17,0	19,0	20,0	20,7	11,1	12,2	housing services
kommunal xidmətlər	124,8	136,3	140,3	144,6	147,3	172,6	public services
mədəniyyət xidmətləri	18,6	20,8	21,3	22,0	4,6	5,6	culture services
turist-ekskursiya xidmətləri	20,3	24,0	30,0	36,0	8,6	12,1	tourist-excursion services
bədən tərbiyəsi və idman xidmətləri	7,0	8,1	8,5	9,0	2,6	3,6	physical culture and sport services
səhiyyə xidmətləri	39,7	46,6	51,4	57,7	55,0	61,6	medical services
sanatoriya-kurort və sağlamlıq xidmətləri	8,9	10,2	10,7	11,1	3,2	4,4	sanatoria and health services
hüquqi səciyyəli və bank xidmətləri	42,9	46,8	43,1	44,0	25,2	26,4	legal and banking services
təhsil xidmətləri	56,7	63,2	69,2	75,5	42,7	47,6	educational services:
o cümlədən:							including:
məktəbəqədər təhsil	2,6	3,2	3,5	3,9	1,1	1,3	preschool education
əyani ümumi təhsil, peşə, orta ixtisas və ali təhsil	24,4	26,6	29,6	32,2	22,4	24,4	general education, vocational, secondary and higher education
treninq kursları	29,7	33,4	36,1	39,4	19,2	21,9	training courses
sair ödənişli xidmətlər	50,6	58,0	63,7	68,4	26,9	28,9	other paid services

1.13 Əhaliyə göstərilən məişət xidmətlərinin növlər üzrə strukturu
Structure of household services rendered to population by types

min manat							thousand manat
	2016	2017	2018	2019	2020	2021	
Cəmi məişət xidməti	896 486,8	959 087,4	991 319,0	1 021 799,3	756 064,7	819 913,1	Total
o cümlədən: ayaqqabı təmiri, rənglənməsi və tikişi	6 096,1	6 617,7	6 443,6	6 035,3	4 325,6	4 846,5	including: footwear repair, dyeing and sewing
xəz, trikotaj, dəri, toxuculuq, qalantereya məmulatlarının, baş ge- yimlərinin təmiri, tikişi, toxunması	12 550,8	12 468,1	12 391,5	12 259,5	8 712,6	9 516,3	repairing, sewing and knitting of clothes, furs, leather and textile goods, fancy goods and headwear
məişət maşın və cihazlarının təmiri, onlara texniki xidmət, metal məmulatlarının təmiri	68 133,0	75 767,9	79 186,4	82 112,8	60 703,2	66 221,1	repairing of home appliances, repairing of metal products
vətəndaşlara mənsub olan nəqliyyat vasitələrinin təmiri və onlara texniki xidmət	392 661,2	411 448,4	428 336,6	444 754,2	349 625,2	377 597,8	repairing and maintenance of transport vehicles owned by citizens
kimyəvi təmizləmə və boyama	6 275,4	7 576,8	8 227,9	8 532,6	5 825,5	6 801,7	chemical cleaning and dyeing
camaşırxana xidməti	8 606,3	9 399,1	9 814,1	9 971,4	6 803,6	7 561,1	laundry service
mebel təmiri	1 793,0	2 110,0	2 201,2	2 332,8	1 523,3	1 753,6	furniture repair
mənzil təmiri	40 341,9	39 322,6	38 842,3	39 865,7	29 305,6	32 493,7	flat repair
fotografiya və foto-kino laboratoriya xidməti	3 227,4	3 069,3	3 073,1	3 095,9	1 668,6	1 851,3	photography and photo laboratory service
hamam xidməti	7 709,8	7 854,5	8 029,7	8 128,1	4 446,1	5 021,1	bathing services
bərbərxana xidməti kirayə vermə məntəqələ- rinin xidməti	67 236,5	75 717,9	79 776,1	83 889,0	52 368,5	60 661,2	hairdressers services; rental centres
mərasim xidməti	3 496,3	3 356,8	3 271,4	3 257,2	1 993,4	2 241,6	services
	20 619,2	27 875,5	30 102,0	31 254,3	18 695,3	21 018,1	ceremonial services
sair məişət xidmətləri	257 739,9	276 502,8	281 623,1	286 310,5	210 068,2	222 328,0	other household services

1.14 Əhaliyə göstərilən məişət xidmətlərinin növlər üzrə strukturu, yekuna nisbətən
Structure of household services rendered to population by types, compared to the general total

faizlə							in percent
	2016	2017	2018	2019	2020	2021	
Cəmi	100,0	100,0	100,0	100,0	100,0	100,0	Total
o cümlədən: ayaqqabı təmiri, rənglənməsi və tikişi	0,68	0,69	0,65	0,59	0,57	0,59	including: footwear repair, dyeing and sewing
xəz, trikotaj, dəri, toxuculuq, qalantereya məmulatlarının, baş ge- yimlərinin təmiri, tikişi, toxunması	1,40	1,30	1,25	1,20	1,15	1,16	repairing, sewing and knitting of clothes, furs, leather and textile goods, fancy goods and headwear
məişət maşın və cihazlarının təmiri, onlara texniki xidmət, metal məmulatlarının təmiri	7,60	7,90	7,99	8,03	8,03	8,08	repairing of home appliances, repairing of metal products
vətəndaşlara mənsub olan nəqliyyat vasitələrinin təmiri və onlara texniki xidmət	43,80	42,90	43,21	43,53	46,24	46,05	repairing and maintenance of transport vehicles owned by citizens
kimyəvi təmizləmə və boyama	0,70	0,79	0,83	0,84	0,77	0,83	chemical cleaning and dyeing
camaşırxana xidməti	0,96	0,98	0,99	0,98	0,90	0,92	laundry service

son							end
	2016	2017	2018	2019	2020	2021	
mebel təmiri	0,20	0,22	0,22	0,23	0,20	0,21	<i>furniture repair</i>
mənzil təmiri	4,50	4,10	3,92	3,90	3,88	3,96	<i>flat repair</i>
fotografiya və foto-kino laboratoriya xidməti	0,36	0,32	0,31	0,30	0,22	0,23	<i>photography and photo laboratory service</i>
hamam xidməti	0,86	0,82	0,81	0,80	0,59	0,61	<i>bathing services</i>
bərbərxana xidməti	7,50	7,89	8,05	8,20	6,93	7,40	<i>hairdressers services</i>
kirayə vermə məntəqələrinin xidməti	0,39	0,35	0,33	0,32	0,26	0,27	<i>rental centres services</i>
mərasim xidməti	2,30	2,91	3,04	3,06	2,47	2,56	<i>ceremonial services</i>
sair məişət xidmətləri	28,75	28,83	28,40	28,02	27,79	27,13	<i>other household services</i>

1.15 Əhaliyə göstərilən məişət xidmətləri üzrə fiziki həcm indeksləri
Physical volume indices on household services rendered to population

faizlə	in percent								
	2013	2014	2015	2016	2017	2018	2019	2020	2021
1998=100	519,2	540,5	575,6	574,5	573,3	581,9	591,2	432,8	449,7
1999=100	491,1	511,2	544,4	543,3	542,3	550,4	559,2	409,3	425,3
2000=100	462,9	481,9	513,2	512,2	511,2	518,9	527,2	385,9	400,9
2001=100	435,5	453,4	482,9	481,9	480,9	488,2	496	363,1	377,3
2002=100	404,2	420,8	448,2	447,3	446,4	453,1	460,3	336,1	349,2
2003=100	367,1	382,2	407	406,2	405,4	411,5	418,1	306	317,9
2004=100	318,5	331,6	353,2	352,4	351,7	357	362,7	265,5	275,9
2005=100	255,8	266,3	283,6	283	282,5	286,7	291,3	213,2	221,5
2006=100	207,5	216	202,8	202,4	202	205	208,3	152,5	158,4
2007=100	170,5	177,5	189	188,7	188,3	191,1	194,2	142,2	147,7
2008=100	142,5	148,3	157,9	157,6	157,3	159,7	162,2	118,7	123,3
2009=100	130,3	135,6	144,4	144,1	143,8	146	148,3	108,6	112,8
2010=100	119,8	124,7	132,8	132,5	132,2	134,2	136,3	99,8	103,7
2011=100	112,2	116,8	124,4	124,1	123,9	125,8	127,8	93,5	97,1
2012=100	107,0	111,4	118,6	118,4	118,2	119,9	121,9	89,2	92,7
2013=100	100	104,1	110,9	110,6	110,4	112,1	113,9	83,4	86,7
2014=100		100	106,5	106,3	106,1	107,7	109,4	80,1	83,2
2015=100			100	99,8	99,6	101,1	102,7	75,2	78,1
2016=100				100	99,8	101,3	102,9	75,3	78,2
2017=100					100	101,5	103,1	75,5	78,4
2018=100						100	101,6	74,4	77,3
2019=100							100	73,2	76,1
2020=100								100	103,9
2021=100									100

1.16 Əhaliyə göstərilən məişət xidmətlərinin növlər üzrə fiziki həcm indeksləri, əvvəlki ilə nisbətən*Physical volume indices of household services rendered to population by types compared to previous year*

faizlə							in percent
	2016	2017	2018	2019	2020	2021	
Cəmi	99,8	99,8	101,5	101,6	73,2	103,9	Total
o cümlədən:							including:
ayaqqabı təmiri, rənglənməsi və tikişi	100,4	99,0	95,0	93,1	70,9	108,1	footwear repair, dyeing and sewing
xəz, trikotaj, dəri, toxuculuq, qalantereya məmulatlarının, baş geyimlərinin təmiri, tikişi, toxunması	100,2	89,1	96,7	97,0	70,3	103,5	repairing, sewing and knitting of clothes, furs, leather and textile goods, fancy goods and headwear
məişət maşın və cihazlarının təmiri, onlara texniki xidmət, metal məmulatlarının təmiri	99,6	102,1	102,6	102,0	73,0	104,7	repairing of home appliances, repairing of metal products
vətəndaşlara mənsub olan nəqliyyat vasitələrinin təmiri və onlara texniki xidmət	95,2	95,3	103,0	102,2	78,1	103,1	repairing and maintenance of transport vehicles owned by citizens
kimyəvi təmizləmə və boyama	85,9	111,0	105,6	103,7	67,2	106,1	chemical cleaning and dyeing
camaşırxana xidməti	102,7	104,9	101,6	100,3	67,1	105,3	laundry service
məbel təmiri	77,6	106,7	102,3	104,7	64,7	105,3	furniture repair
mənzil təmiri	89,0	93,6	97,2	101,3	72,8	106,2	flat repair
fotografiya və foto-kino laboratoriya xidməti	104,2	91,4	98,1	98,9	53,6	104,0	photography and photo laboratory service
hamam xidməti	104,0	97,9	101,8	101,2	53,5	105,9	bathing services
bərbərxana xidməti	102,1	103,4	103,1	103,3	61,6	108,0	hairdressers services
kirayə vermə məntəqələrinin xidməti	94,5	92,2	97,1	98,3	59,9	108,1	rental centres services
mərasim xidməti	128,8	129,9	105,6	102,5	59,2	109,7	ceremonial services
sair məişət xidmətləri	99,8	100,1	100,1	100,2	71,8	101,4	other household services

1.17 Əhaliyə göstərilən məişət xidmətlərinin fiziki həcm indeksləri, 2000-ci ilə nisbətən*Physical volume indices of household services rendered to population compared to 2000*

faizlə							in percent
	2000=100						
	2016	2017	2018	2019	2020	2021	
Cəmi xidmətlər	512,2	511,2	518,9	527,2	385,9	400,9	Total services
o cümlədən:							including:
ayaqqabı təmiri, rənglənməsi və tikişi	582,1	576,0	547,2	509,5	361,2	390,6	footwear repair, dyeing and sewing
xəz, trikotaj, dəri-toxuculuq, qalantereya məmulatlarının, baş geyimlərinin təmiri, tikişi, toxunması	361,4	322,0	311,4	302,0	212,3	219,8	repairing, sewing and knitting of clothes, furs, leather and textile goods, fancy goods and headwear
məişət maşın və cihazlarının təmiri, onlara texniki xidmət, metal məmulatlarının təmiri	1 021,5	1 043,2	1 070,3	1 091,3	796,6	834,0	repairing of home appliances, repairing of metal products
vətəndaşlara mənsub olan nəqliyyat vasitələrinin təmiri və onlara texniki xidmət	375,1	357,3	368,0	376,1	293,7	302,7	repairing and maintenance of transport vehicles owned by citizens
kimyəvi təmizləmə və boyama	853,5	947,1	1 000,1	1 037,1	696,9	739,7	chemical cleaning and dyeing
camaşırxana xidməti	784,0	822,6	835,8	838,3	562,5	592,5	laundry service

son	2016	2017	2018	2019	2020	2021	end
mebel təmiri	1 422,3	1 517,5	1 552,4	1 625,7	1 051,8	1 107,6	furniture repair
mənzil təmiri	289,2	270,8	263,2	266,7	194,2	206,3	flat repair
fotografiya və foto-kino laboratoriya xidməti	821,3	750,3	736,0	727,6	390,0	405,7	photography and photo laboratory service
hamam xidməti	397,1	388,6	395,6	400,4	214,2	226,9	bathing services
bərbərxana xidməti	6 303,4	6 518,4	6 720,5	6 942,0	4 276,3	4 616,5	hairdressing services
kirayə vermə məntəqələrinin xidməti	2 118,8	1 954,2	1 897,5	1 865,0	1 117,1	1 207,9	rental centres services
mərasim xidməti	844,6	1 097,1	1 158,5	1 187,4	702,9	771,0	ceremonial services
sair məişət xidmətləri	515,3	515,8	516,3	517,1	371,3	376,4	other household services

1.18 Əhaliyə göstərilən məişət xidmətlərinin fiziki həcm indeksləri, 2005-ci ilə nisbətən
Physical volume indices of household services rendered to population compared to 2005

faizlə	2005=100						in percent
	2016	2017	2018	2019	2020	2021	
Cəmi xidmətlər o cümlədən:	283,0	282,5	286,7	291,3	213,2	221,5	Total services including:
ayaqqabı təmiri, rənglənməsi və tikişi	262,4	259,8	246,8	229,8	162,9	176,2	footwear repair, dyeing and sewing
xəz, trikotaj, dəri, toxuculuq, qalantereya məmulatlarının, baş geyimlərinin təmiri, tikişi, toxunması	235,4	209,7	202,8	196,7	138,3	143,2	repairing, sewing and knitting of clothes, furs, leather and textile goods, fancy goods and headwear
məişət maşın və cihazlarının təmiri, onlara texniki xidmət, metal məmulatlarının təmiri	521,1	532,0	545,8	556,5	406,2	425,3	repairing of home appliances, repairing of metal products
vətəndaşlara mənsub olan nəqliyyat vasitələrinin təmiri və onlara texniki xidmət	247,4	235,8	242,9	248,2	193,8	199,7	repairing and maintenance of transport vehicles owned by citizens
kimyəvi təmizləmə və boyama	534,7	593,5	626,7	649,9	436,7	463,5	chemical cleaning and dyeing
camaşırxana xidməti	430,5	451,6	458,8	460,2	308,8	325,3	laundry service
mebel təmiri	403,6	430,6	440,5	461,3	298,5	314,3	furniture repair
mənzil təmiri	144,1	134,9	131,1	132,8	96,7	102,7	flat repair
fotografiya və foto-kino laboratoriya xidməti	570,2	521,2	511,3	505,5	270,9	281,8	photography and photo laboratory service
hamam xidməti	247,9	242,7	247,1	250,1	133,8	141,7	bathing services
bərbərxana xidməti	1 637,4	1 693,1	1 745,6	1 803,1	1 110,7	1 199,1	hairdressing services
kirayə vermə məntəqələrinin xidməti	327,0	301,5	292,8	287,8	172,4	186,4	rental centres services
mərasim xidməti	579,5	752,8	795,0	814,8	482,4	529,1	ceremonial services
sair məişət xidmətləri	286,8	287,1	287,4	287,9	206,7	209,5	other household services

1.19 Əhaliyə göstərilən məişət xidmətlərinin fiziki həcm indeksləri, 2010-cu ilə nisbətən
Physical volume indices of household services rendered to population compared to 2010

faizlə	<u>2010=100</u>						in percent
	2016	2017	2018	2019	2020	2021	
Cəmi xidmətlər	132,5	132,2	134,2	136,3	99,8	103,7	Total services
o cümlədən:							including:
ayaqqabı təmiri, rənglənməsi və tikişi	101,6	100,6	95,6	89,0	63,1	68,2	footwear repair, dyeing and sewing
xəz, trikotaj, dəri, toxuculuq, qalantereya məmulatlarının, baş geyimlərinin təmiri, tikişi, toxunması	106,2	94,6	91,5	88,8	62,4	64,6	repairing, sewing and knitting of clothes, furs, leather and textile goods, fancy goods and headwear
məişət maşın və cihazlarının təmiri, onlara texniki xidmət, metal məmulatlarının təmiri	131,4	134,2	137,7	140,4	102,5	107,3	repairing of home appliances, repairing of metal products
vətəndaşlara mənsub olan nəqliyyat vasitələrinin təmiri və onlara texniki xidmət	127,4	121,4	125,0	127,7	99,7	102,7	repairing and maintenance of transport vehicles owned by citizens
kimyəvi təmizləmə və boyama	112,9	125,3	132,4	137,3	92,3	98,0	chemical cleaning and dyeing
camasıxana xidməti	120,4	126,3	128,3	128,7	86,4	91,0	laundry service
mebel təmiri	83,0	88,6	90,6	94,9	61,4	64,7	furniture repair
mənzil təmiri	107,5	100,6	97,8	99,1	72,1	76,6	flat repair
fotografiya və foto-kino laboratoriya xidməti	119,9	109,6	107,5	106,3	57,0	59,3	photography and photo laboratory service
hamam xidməti	124,2	121,6	123,8	125,3	67,0	71,0	bathing services
bərbərxana xidməti	160,6	166,0	171,2	176,8	108,9	117,6	hairdressing services
kirayə vermə məntəqələrinin xidməti	101,3	93,4	90,7	89,1	53,4	57,7	rental centres services
mərasim xidməti	187,6	243,7	257,4	263,8	156,2	171,3	ceremonial services
sair məişət xidmətləri	126,4	126,6	126,7	126,9	91,1	92,4	other household services

1.20 Əhaliyə göstərilən məişət xidmətlərinin fiziki həcm indeksləri, 2015-ci ilə nisbətən
Physical volume indices of household services rendered to population compared to 2015

faizlə	<u>2015=100</u>						in percent
	2016	2017	2018	2019	2020	2021	
Cəmi xidmətlər	99,8	99,6	101,1	102,7	75,2	78,1	Total services
o cümlədən:							including:
ayaqqabı təmiri, rənglənməsi və tikişi	100,4	99,4	94,4	87,9	62,3	67,4	footwear repair, dyeing and sewing
xəz, trikotaj, dəri, toxuculuq, qalantereya məmulatlarının, baş geyimlərinin təmiri, tikişi, toxunması	100,2	89,3	86,3	83,7	58,8	60,9	repairing, sewing and knitting of clothes, furs, leather and textile goods, fancy goods and headwear
məişət maşın və cihazlarının təmiri, onlara texniki xidmət, metal məmulatlarının təmiri	99,6	101,7	104,3	106,4	77,7	81,3	repairing of home appliances, repairing of metal products
vətəndaşlara mənsub olan nəqliyyat vasitələrinin təmiri və onlara texniki xidmət	95,2	90,7	93,4	95,5	74,6	76,9	repairing and maintenance of transport vehicles owned by citizens
kimyəvi təmizləmə və boyama	85,9	95,3	100,7	104,4	70,2	74,5	chemical cleaning and dyeing
camasıxana xidməti	102,7	107,7	109,5	109,8	73,7	77,6	laundry service
mebel təmiri	77,6	82,8	84,7	88,7	57,4	60,4	furniture repair

son							end
	2016	2017	2018	2019	2020	2021	
mənzil təmiri	89,0	83,3	81,0	82,0	59,7	63,4	flat repair
fotografiya və foto-kino laboratoriya xidməti	104,2	95,2	93,4	92,4	49,5	51,5	photography and photo laboratory service
hamam xidməti	104,0	101,8	103,6	104,9	56,1	59,4	bathing services
bərbərxana xidməti	102,1	105,6	108,8	112,4	69,2	74,7	hairdressing services
kirayə vermə məntəqələrinin xidməti	94,5	87,1	84,6	83,2	49,8	53,8	rental centres services
mərasim xidməti	128,8	167,3	176,7	181,1	107,2	117,6	ceremonial services
sair məişət xidmətləri	99,8	99,9	100,0	100,2	71,9	72,9	other household services

1.21 Əhəlinin hər nəfərinə düşən məişət xidmətlərinin dəyəri
Volume of household services per capita

manat							manat
	2016	2017	2018	2019	2020	2021	
Cəmi	93,01	98,53	100,95	103,17	75,81	81,85	Total
o cümlədən:							including:
ayaqqabı təmiri, rənglənməsi və tikişi	0,63	0,68	0,66	0,61	0,43	0,48	footwear repair, dyeing and sewing repairing, sewing and knitting of clothes, furs, leather and textile goods, fancy goods and headwear
xəz, trikotaj, dəri, toxuculuq, qalantereyə məmulatlarının, baş geyimlərinin təmiri, tikişi, toxunması	1,30	1,28	1,26	1,24	0,87	0,95	repairing of home appliances, repairing of metal products repairing and maintenance of transport vehicles owned by citizens chemical cleaning and dyeing
məişət maşın və cihazlarının təmiri, onlara texniki xidmət, metal məmulatlarının təmiri	7,07	7,78	8,06	8,29	6,09	6,61	laundry service
vətəndaşlara mənsub olan nəqliyyat vasitələrinin təmiri və onlara texniki xidmət	40,74	42,26	43,62	44,89	35,06	37,69	furniture repair
kimyəvi təmizləmə və boyama	0,65	0,78	0,84	0,86	0,58	0,68	flat repairing photography and photo laboratory service
camaşırxana xidməti	0,89	0,97	1,00	1,01	0,68	0,75	bathing services hairdressers services
məbel hazırlanması	0,19	0,22	0,22	0,24	0,15	0,18	rental centres services
mənzil təmiri	4,19	4,04	3,96	4,03	2,94	3,24	ceremonial services
fotografiya və foto-kino laboratoriya xidməti	0,33	0,32	0,31	0,31	0,17	0,18	other household services
hamam xidməti	0,80	0,81	0,82	0,82	0,45	0,50	
bərbərxana xidməti	6,98	7,78	8,12	8,47	5,25	6,06	
kirayə vermə məntəqələrinin xidməti	0,36	0,34	0,33	0,33	0,20	0,22	
mərasim xidməti	2,14	2,86	3,07	3,16	1,87	2,11	
sair məişət xidmətləri	26,74	28,41	28,68	28,91	21,07	22,20	

1.22 İqtisadi rayonlar üzrə əhaliyə göstərilən ödənişli xidmətlərin dəyəri
Volume of paid services rendered to population by economic districts

min manat							thousand manat
	2016	2017	2018	2019	2020	2021	
Ölkə üzrə - cəmi	7 809 755,7	8 636 035,8	9 131 758,6	9 607 258,7	6 998 374,3	7 758 186,6	By country - total
o cümlədən:							including:
Bakı şəhəri	4 902 916,4	5 394 268,3	5 717 317,0	6 064 629,9	4 315 039,9	4 797 179,8	Baku city
Naxçıvan Muxtar Respublikası	213 651,4	235 959,3	239 897,9	242 776,7	243 489,3	249 938,1	Nakhchivan Autonomous Republic
Abşeron-Xızı iqtisadi rayonu	328 531,4	373 458,9	391 449,8	409 806,2	301 407,5	350 751,2	Absheron-Khizi economic region
Sumqayıt şəhəri	238 250,9	274 171,7	287 224,6	300 879,3	220 172,0	250 878,9	Sumgait city
Abşeron rayonu	82 969,0	91 265,0	95 948,6	100 607,9	74 654,5	92 912,9	Absheron district
Xızı rayonu	7 311,5	8 022,2	8 276,6	8 319,0	6 581,0	6 959,4	Khizi district
Dağlıq Şirvan iqtisadi rayonu	104 871,0	116 006,5	123 585,6	129 508,0	95 170,9	104 787,0	Daghlık Shirvan economic region
Ağsu rayonu	22 635,0	24 860,0	27 981,6	29 660,0	20 762,0	22 315,0	Aghsu district
İsmayilli rayonu	23 940,0	26 290,0	27 612,0	28 708,0	21 563,0	23 919,0	Ismayilli district
Qobustan rayonu	10 116,0	11 248,0	11 560,0	11 968,0	8 480,0	9 360,0	Gobustan district
Şamaxı rayonu	48 180,0	53 608,5	56 432,0	59 172,0	44 365,9	49 193,0	Shamakhi district
Gəncə-Daşkəsən iqtisadi rayonu	412 780,4	456 855,1	488 291,3	499 039,8	359 421,1	398 444,1	Ganja-Dashkasan economic region
Gəncə şəhəri	321 054,0	352 549,5	367 014,3	376 092,4	278 441,7	300 658,2	Ganja city
Naftalan şəhəri	10 700,5	17 817,3	30 144,7	28 758,3	9 587,3	17 671,7	Naftalan city
Daşkəsən rayonu	8 650,0	8 527,0	8 337,8	7 743,0	4 775,0	5 264,0	Dashkasan district
Goranboy rayonu	29 158,1	30 624,6	33 813,8	36 062,7	29 035,5	31 988,9	Goranboy district
Göygöl rayonu	18 600,0	19 986,3	20 536,7	21 000,7	16 210,5	19 246,3	Goygol district
Samux rayonu	24 617,8	27 350,4	28 444,0	29 382,7	21 371,1	23 615,0	Samukh district
Qarabağ iqtisadi rayonu	191 842,8	212 680,8	217 725,6	228 352,8	168 998,4	190 507,7	Karabakh economic region
Xankəndi şəhəri	Khankandi city
Ağcabədi rayonu	43 394,9	48 732,6	49 673,3	53 357,6	39 192,9	45 020,9	Aghjabadi district
Ağdam rayonu	9 144,7	9 601,9	6 203,8	6 498,0	3 945,2	4 174,0	Aghdam district
Bərdə rayonu	97 060,4	108 753,8	115 127,0	120 482,7	95 014,0	105 652,0	Barda district
Füzuli rayonu	15 130,2	15 624,3	15 609,3	15 796,3	9 503,8	12 476,1	Fuzuli district
Xocalı rayonu	Khajaly district
Xocavənd rayonu	Khoyavand district
Şuşa rayonu	Shusha district
Tərtər rayonu	27 112,6	29 968,2	31 112,2	32 218,2	21 342,5	23 184,7	Tartar district
Qazax-Tovuz iqtisadi rayonu	256 252,5	285 569,0	298 862,2	309 633,7	231 813,8	257 507,2	Gazakh-Tovuz economic region
Ağstafa rayonu	31 953,6	35 336,2	36 395,5	37 770,7	30 550,8	33 942,0	Aghstafa district
Gədəbəy rayonu	36 003,9	39 875,8	42 043,4	43 094,4	30 539,9	32 606,2	Gadabey district
Qazax rayonu	26 689,0	29 357,0	30 446,3	31 521,0	23 802,0	26 164,0	Gazakh district
Şəmkir rayonu	88 476,0	98 030,0	102 125,0	105 667,6	80 231,1	90 850,0	Shamkir district
Tovuz rayonu	73 130,0	82 970,0	87 852,0	91 580,0	66 690,0	73 945,0	Tovuz district
Quba-Xaçmaz iqtisadi rayonu	227 853,7	256 408,3	269 460,0	279 930,5	209 530,0	230 910,8	Guba-Khachmaz economic region
Xaçmaz rayonu	88 067,5	98 952,9	104 518,9	109 807,6	79 963,1	88 408,0	Khachmaz district
Quba rayonu	64 025,9	71 709,0	75 294,4	78 306,2	55 998,9	60 366,8	Guba district
Qusar rayonu	43 852,0	49 656,0	51 710,0	53 535,0	44 036,0	49 946,0	Gusar district
Siyəzən rayonu	16 668,3	18 250,4	18 786,7	18 721,7	15 000,0	16 480,0	Siyazan district
Şabran rayonu	15 240,0	17 840,0	19 150,0	19 560,0	14 532,0	15 710,0	Shabran district

son							end
	2016	2017	2018	2019	2020	2021	
Lənkəran-Astara iqtisadi rayonu	285 881,6	318 328,5	335 402,9	346 632,0	262 393,2	288 809,1	Lankaran-Astara economic region
Astara rayonu	28 104,3	30 814,7	32 428,0	33 825,7	24 840,6	27 122,4	Astara district
Cəlilabad rayonu	69 338,4	75 925,6	78 387,2	80 425,2	63 863,3	70 795,5	Jalilabad district
Lerik rayonu	16 414,2	18 227,4	19 271,8	20 042,7	15 353,1	16 420,0	Lerik district
Lənkəran rayonu	82 087,3	91 067,2	95 115,9	99 182,4	73 027,2	82 549,2	Lankaran district
Masallı rayonu	73 967,4	84 315,6	91 131,0	93 506,0	70 412,0	75 412,0	Masalli district
Yardımlı rayonu	15 970,0	17 978,0	19 069,0	19 650,0	14 897,0	16 510,0	Yardimli district
Mərkəzi Aran iqtisadi rayonu	316 085,3	355 691,0	372 738,5	388 880,4	282 792,4	308 268,3	Central Aran economic region
Mingəçevir şəhəri	54 480,7	63 058,7	66 100,1	68 843,5	50 140,3	55 670,8	Mingachevir city
Ağdaş rayonu	31 643,8	35 351,2	36 604,4	37 975,9	27 616,1	29 426,2	Agdash district
Göyçay rayonu	55 627,7	62 491,4	65 634,7	68 866,6	50 375,4	55 946,8	Goychay district
Kürdəmir rayonu	74 419,0	83 050,0	87 075,2	90 802,3	65 870,2	71 320,2	Kurdamir district
Ucar rayonu	28 983,1	32 673,7	34 327,1	35 542,1	25 574,4	27 569,0	Ujar district
Yevlax rayonu	56 833,0	63 564,0	67 060,0	70 578,0	51 350,0	55 768,3	Yevlakh district
Zərdab rayonu	14 098,0	15 502,0	15 937,0	16 272,0	11 866,0	12 567,0	Zardab district
Mil-Muğan iqtisadi rayonu	141 973,8	155 141,5	161 126,3	167 581,0	126 740,3	135 475,6	Mil-Mughan economic region
Beyləqan rayonu	25 682,0	28 070,0	28 827,9	29 404,4	21 201,0	22 430,0	Beylagan district
İmişli rayonu	42 378,0	46 463,3	49 124,0	52 124,0	39 145,0	41 625,0	Imishli district
Saatlı rayonu	27 489,0	30 238,0	31 387,0	32 391,0	25 265,0	27 160,0	Saatli district
Sabirabad rayonu	46 424,8	50 370,2	51 787,4	53 661,6	41 129,3	44 260,6	Sabirabad district
Şəki-Zaqatala iqtisadi rayonu	230 160,2	258 438,5	287 294,2	300 302,0	225 268,5	247 613,4	Shaki-Zagatala economic region
Balakən rayonu	43 965,0	49 258,9	50 939,2	52 503,8	38 760,4	43 055,1	Balaken district
Qax rayonu	25 867,0	28 738,3	31 514,8	32 700,2	20 377,2	22 278,9	Gakh district
Qəbələ rayonu	30 945,0	34 490,0	50 121,0	52 210,0	40 821,0	43 780,0	Gabala district
Oğuz rayonu	12 146,9	13 439,2	14 049,4	14 679,0	10 890,3	12 008,8	Oghuz district
Şəki rayonu	81 524,6	93 460,1	100 583,1	107 320,6	81 708,9	90 508,9	Shaki district
Zaqatala rayonu	35 711,7	39 052,0	40 086,7	40 888,4	32 710,7	35 981,7	Zagatala district
Şərqi Zəngəzur iqtisadi rayonu	Eastern Zangazur economic region
Cəbrayıl rayonu	Jabrayil district
Kəlbəcər rayonu	Kalbajar district
Qubadlı rayonu	Gubadli district
Laçın rayonu	Lachin district
Zəngilan rayonu	Zangilan district
Şirvan-Salyan iqtisadi rayonu	196 955,2	217 230,1	228 607,3	240 185,7	176 309,0	197 994,3	Shirvan-Salyan economic region
Şirvan şəhəri	40 927,6	44 941,3	46 910,3	49 070,1	36 913,3	41 295,8	Shirvan city
Biləsuvar rayonu	46 077,8	50 952,0	53 920,0	56 727,9	41 290,4	45 773,3	Bilasuvvar district
Hacıqabul rayonu	28 530,0	31 420,0	33 272,0	35 312,0	23 205,6	25 932,0	Hajigabul district
Neftçala rayonu	27 848,0	31 060,0	32 180,0	33 660,0	25 750,0	27 900,0	Neftchala district
Salyan rayonu	53 571,8	58 856,8	62 325,0	65 415,7	49 149,7	57 093,2	Salyan district

1.23 İqtisadi rayonlar üzrə əhaliyə göstərilən ödənişli xidmətlərin strukturu, ölkə üzrə ümumi yekuna nisbətən
Structure of paid services rendered to population on economic districts, by country compared to the general total

faizlə							in percent
	2016	2017	2018	2019	2020	2021	
Ölkə üzrə - cəmi	100,0	100,0	100,0	100,0	100,0	100,0	By country - total
o cümlədən:							including:
Bakı şəhəri	62,78	62,47	62,61	63,12	61,66	61,83	Baku city
Naxçıvan Muxtar Respublikası	2,74	2,73	2,63	2,53	3,48	3,22	Nakhchivan Autonomous Republic
Abşeron-Xızı iqtisadi rayonu	4,20	4,32	4,29	4,27	4,31	4,52	Absheron-Khizi economic region
Sumqayıt şəhəri	3,05	3,17	3,15	3,13	3,15	3,23	Sumgait city
Abşeron rayonu	1,06	1,06	1,05	1,05	1,07	1,20	Absheron district
Xızı rayonu	0,09	0,09	0,09	0,09	0,09	0,09	Khizi district
Dağlıq Şirvan iqtisadi rayonu	1,33	1,34	1,36	1,35	1,36	1,35	Daghlık Shirvan economic region
Ağsu rayonu	0,29	0,29	0,31	0,31	0,30	0,29	Aghsu district
İsmayilli rayonu	0,30	0,30	0,30	0,30	0,31	0,31	Ismayilli district
Qobustan rayonu	0,12	0,13	0,13	0,12	0,12	0,12	Gobustan district
Şamaxı rayonu	0,62	0,62	0,62	0,62	0,63	0,63	Shamakhi district
Gəncə-Daşkəsən iqtisadi rayonu	5,29	5,29	5,35	5,20	5,13	5,14	Ganja-Dashkasan economic region
Gəncə şəhəri	4,11	4,08	4,03	3,91	3,97	3,88	Ganja city
Naftalan şəhəri	0,14	0,21	0,33	0,30	0,14	0,23	Naftalan city
Daşkəsən rayonu	0,11	0,10	0,09	0,08	0,07	0,07	Dashkasan district
Goranboy rayonu	0,37	0,35	0,37	0,38	0,41	0,41	Goranboy district
Göygöl rayonu	0,24	0,23	0,22	0,22	0,23	0,25	Goygol district
Samux rayonu	0,32	0,32	0,31	0,31	0,31	0,30	Samukh district
Qarabağ iqtisadi rayonu	2,46	2,46	2,38	2,37	2,42	2,46	Karabakh economic region
Xankəndi şəhəri	Khankandi city
Ağcabədi rayonu	0,56	0,56	0,54	0,56	0,56	0,58	Aghjabadi district
Ağdam rayonu	0,12	0,11	0,07	0,07	0,06	0,05	Aghdam district
Bərdə rayonu	1,24	1,26	1,26	1,24	1,36	1,37	Barda district
Füzuli rayonu	0,19	0,18	0,17	0,16	0,14	0,16	Fuzuli district
Xocalı rayonu	Khoyaly district
Xocavənd rayonu	Khoyavand district
Şuşa rayonu	Shusha district
Tartar rayonu	0,35	0,35	0,34	0,34	0,30	0,30	Tartar district
Qazax-Tovuz iqtisadi rayonu	3,28	3,31	3,27	3,22	3,32	3,32	Gazakh-Tovuz economic region
Ağstafa rayonu	0,41	0,41	0,40	0,39	0,44	0,44	Aghstafa district
Gədəbəy rayonu	0,46	0,46	0,46	0,45	0,44	0,42	Gadabey district
Qazax rayonu	0,34	0,34	0,33	0,33	0,34	0,34	Gazakh district
Şamkir rayonu	1,13	1,14	1,12	1,10	1,15	1,17	Shamkir district
Tovuz rayonu	0,94	0,96	0,96	0,95	0,95	0,95	Tovuz district
Quba-Xaçmaz iqtisadi rayonu	2,92	2,97	2,95	2,91	2,99	2,98	Guba-Khachmaz economic region
Xaçmaz rayonu	1,13	1,15	1,14	1,14	1,14	1,15	Khachmaz district
Quba rayonu	0,82	0,83	0,82	0,82	0,80	0,78	Guba district

son							end
	2016	2017	2018	2019	2020	2021	
Qusar rayonu	0,56	0,57	0,57	0,56	0,63	0,64	Gusar district
Siyəzən rayonu	0,21	0,21	0,21	0,19	0,21	0,21	Siyazan district
Şabran rayonu	0,20	0,21	0,21	0,20	0,21	0,20	Shabran district
Lənkəran-Astara iqtisadi rayonu	3,66	3,69	3,68	3,60	3,74	3,72	Lankaran-Astara economic region
Astara rayonu	0,36	0,36	0,36	0,35	0,35	0,35	Astara district
Cəlilabad rayonu	0,89	0,88	0,86	0,84	0,91	0,91	Jalilabad district
Lerik rayonu	0,21	0,21	0,21	0,21	0,22	0,21	Lerik district
Lənkəran rayonu	1,05	1,05	1,04	1,03	1,04	1,07	Lankaran district
Masallı rayonu	0,95	0,98	1,00	0,97	1,01	0,97	Masalli district
Yardımlı rayonu	0,20	0,21	0,21	0,20	0,21	0,21	Yardimli district
Mərkəzi Aran iqtisadi rayonu	4,05	4,12	4,07	4,06	4,04	3,98	Central Aran economic region
Mingəçevir şəhəri	0,70	0,73	0,72	0,72	0,72	0,72	Mingachevir city
Ağdaş rayonu	0,41	0,41	0,40	0,40	0,39	0,38	Agdash district
Göyçay rayonu	0,71	0,72	0,72	0,72	0,72	0,72	Goychay district
Kürdəmir rayonu	0,95	0,96	0,95	0,95	0,94	0,92	Kurdamir district
Ucar rayonu	0,37	0,38	0,38	0,37	0,37	0,36	Ujar district
Yevlax rayonu	0,73	0,74	0,73	0,73	0,73	0,72	Yevlakh district
Zərdab rayonu	0,18	0,18	0,17	0,17	0,17	0,16	Zardab district
Mil-Muğan iqtisadi rayonu	1,81	1,80	1,77	1,75	1,81	1,75	Mil-Mughan economic region
Beyləqan rayonu	0,33	0,33	0,32	0,31	0,30	0,29	Beylagan district
İmişli rayonu	0,54	0,54	0,54	0,54	0,56	0,54	Imishli district
Saatlı rayonu	0,35	0,35	0,34	0,34	0,36	0,35	Saatli district
Sabirabad rayonu	0,59	0,58	0,57	0,56	0,59	0,57	Sabirabad district
Şəki-Zaqatala iqtisadi rayonu	2,95	2,99	3,15	3,12	3,22	3,18	Shaki-Zagatala economic region
Balakən rayonu	0,56	0,57	0,56	0,55	0,55	0,55	Balaken district
Qax rayonu	0,33	0,33	0,35	0,34	0,29	0,29	Gakh district
Qəbələ rayonu	0,40	0,40	0,55	0,54	0,58	0,56	Gabala district
Oğuz rayonu	0,16	0,16	0,15	0,15	0,16	0,15	Oghuz district
Şəki rayonu	1,04	1,08	1,10	1,11	1,17	1,17	Shaki district
Zaqatala rayonu	0,46	0,45	0,44	0,43	0,47	0,46	Zagatala district
Şərqi Zəngəzur iqtisadi rayonu	Eastern Zangazur economic region
Cəbrayıl rayonu	Jabrayil district
Kəlbəcər rayonu	Kalbajar district
Qubadlı rayonu	Gubadli district
Laçın rayonu	Lachin district
Zəngilan rayonu	Zangilan district
Şirvan-Salyan iqtisadi rayonu	2,53	2,51	2,49	2,50	2,52	2,55	Shirvan-Salyan economic region
Şirvan şəhəri	0,52	0,52	0,51	0,51	0,53	0,53	Shirvan city
Biləsuvar rayonu	0,59	0,59	0,59	0,59	0,59	0,59	Bilasovar district
Hacıqabul rayonu	0,37	0,36	0,36	0,37	0,33	0,33	Hajigabul district
Neftçala rayonu	0,36	0,36	0,35	0,35	0,37	0,36	Neftchala district
Salyan rayonu	0,69	0,68	0,68	0,68	0,70	0,74	Salyan district

1.24 İqtisadi rayonlar üzrə əhaliyə göstərilən ödənişli xidmətlərin fiziki həcm indeksləri, əvvəlki ilə nisbətən
Physical volume indices of paid services rendered to population by economic districts, compared to previous year

faizlə							in percent
	2016	2017	2018	2019	2020	2021	
Ölkə üzrə - cəmi	98,9	101,2	103,0	103,1	72,1	104,8	By country - total
o cümlədən:							including:
Bakı şəhəri	97,3	100,7	103,2	104,0	70,4	105,1	Baku city
Naxçıvan Muxtar Respublikası	103,1	101,0	100,4	100,4	99,5	101,8	Nakhchivan Autonomous Republic
Abşeron-Xızı iqtisadi rayonu	100,5	104,0	102,1	102,6	72,8	110,0	Absheron-Khizi economic region
Sumqayıt şəhəri	100,6	105,3	102,0	102,7	72,5	107,7	Sumgait city
Abşeron rayonu	100,0	100,6	102,4	102,8	73,5	117,6	Absheron district
Xızı rayonu	101,2	100,4	100,5	98,5	78,3	100,0	Khizi district
Dağlıq Şirvan iqtisadi rayonu	102,6	101,2	103,7	102,7	72,8	104,1	Daghlık Shirvan economic region
Ağsu rayonu	102,1	100,5	109,6	103,9	69,3	101,6	Aghsu district
İsmayilli rayonu	102,1	100,5	102,3	101,9	74,4	104,8	Ismayilli district
Qobustan rayonu	105,5	101,7	100,1	101,5	70,2	104,3	Gobustan district
Şamaxı rayonu	102,5	101,8	102,5	102,8	74,2	104,8	Shamakhi district
Gəncə-Daşkəsən iqtisadi rayonu	99,6	101,3	104,1	100,2	71,3	104,8	Ganja-Dashkasan economic region
Gəncə şəhəri	100,6	100,5	101,4	100,5	73,3	102,1	Ganja city
Naftalan şəhəri	72,3	152,3	164,7	93,5	33,0	174,2	Naftalan city
Daşkəsən rayonu	94,0	90,2	95,2	91,0	61,1	104,2	Dashkasan district
Goranboy rayonu	102,0	96,1	107,5	104,6	79,7	104,1	Goranboy district
Göygöl rayonu	100,1	98,3	100,1	100,3	76,4	112,2	Goygol district
Samux rayonu	101,5	101,6	101,3	101,3	72,0	104,4	Samukh district
Qarabağ iqtisadi rayonu	101,9	101,4	99,7	102,8	73,3	106,5	Karabakh economic region
Xankəndi şəhəri	Khankandi city
Ağcabədi rayonu	102,6	102,7	99,3	105,3	72,7	108,6	Aghjabadi district
Ağdam rayonu	106,6	96,1	62,9	102,7	60,1	100,0	Aghdam district
Bərdə rayonu	102,8	102,5	103,1	102,6	78,1	105,1	Barda district
Füzuli rayonu	94,9	94,5	97,3	99,2	59,6	124,1	Fuzuli district
Xocalı rayonu	Khojaly district
Xocavənd rayonu	Khojavand district
Şuşa rayonu	Shusha district
Tərtər rayonu	100,6	101,1	101,1	101,5	65,6	102,7	Tartar district
Qazax-Tovuz iqtisadi rayonu	103,3	102,0	101,9	101,6	74,1	105,0	Gazakh-Tovuz economic region
Ağstafa rayonu	103,2	101,2	100,3	101,7	80,1	105,0	Aghstafa district
Gədəbəy rayonu	105,1	101,3	102,7	100,5	70,2	100,9	Gadabey district
Qazax rayonu	101,0	100,6	101,0	101,5	74,8	103,9	Gazakh district
Şəmkir rayonu	102,1	101,4	101,4	101,4	75,2	107,0	Shamkir district
Tovuz rayonu	104,9	103,8	103,1	102,2	72,1	104,8	Tovuz district
Quba-Xaçmaz iqtisadi rayonu	102,0	103,0	102,3	101,8	74,1	104,2	Guba-Khachmaz economic region
Xaçmaz rayonu	97,7	102,8	102,8	103,0	72,1	104,5	Khachmaz district
Quba rayonu	105,5	102,5	102,2	102,0	70,8	101,9	Guba district
Qusar rayonu	104,0	103,6	101,4	101,5	81,4	107,2	Gusar district
Siyəzən rayonu	103,0	100,2	100,2	97,7	79,3	103,8	Siyazan district
Şabran rayonu	107,0	107,1	104,5	100,1	73,6	102,2	Shabran district

son							end
	2016	2017	2018	2019	2020	2021	
Lənkəran-Astara iqtisadi rayonu	99,9	101,9	102,6	101,3	74,9	104,0	Lankaran-Astara economic region
Astara rayonu	100,4	100,3	102,5	102,3	72,7	103,2	Astara district
Cəlilabad rayonu	100,2	100,2	100,5	100,6	78,6	104,8	Jalilabad district
Lerik rayonu	105,5	101,6	103,0	102,0	75,8	101,1	Lerik district
Lənkəran rayonu	102,1	101,5	101,7	102,2	72,9	106,8	Lankaran district
Masallı rayonu	95,5	104,3	105,2	100,6	74,6	101,2	Masalli district
Yardımlı rayonu	102,3	103,0	103,3	101,0	75,1	104,8	Yardimli district
Mərkəzi Aran iqtisadi rayonu	102,5	103,0	102,0	102,3	72,0	103,0	Central Aran economic region
Mingəçevir şəhəri	102,9	105,9	102,1	102,1	72,1	104,9	Mingachevir city
Ağdaş rayonu	103,3	102,2	100,8	101,7	72,0	100,7	Agdash district
Göyçay rayonu	102,6	102,8	102,3	102,9	72,4	105,0	Goychay district
Kürdəmir rayonu	102,2	102,1	102,1	102,2	71,8	102,3	Kurdamir district
Ucar rayonu	95,9	103,1	102,3	101,5	71,2	101,9	Ujar district
Yevlax rayonu	106,3	102,3	102,7	103,2	72,0	102,7	Yevlakh district
Zərdab rayonu	100,6	100,6	100,1	100,1	72,2	100,1	Zardab district
Mil-Muğan iqtisadi rayonu	98,2	100,0	101,1	102,0	74,9	101,0	Mil-Mughan economic region
Beyləqan rayonu	100,0	100,0	100,0	100,0	71,4	100,0	Beylagan district
İmişli rayonu	97,7	100,3	102,9	104,0	74,4	100,5	Imishli district
Saatlı rayonu	102,1	100,6	101,1	101,2	77,2	101,6	Saatli district
Sabirabad rayonu	95,5	99,3	100,1	101,6	75,9	101,7	Sabirabad district
Şəki-Zaqatala iqtisadi rayonu	105,6	102,7	108,2	102,5	74,3	103,9	Shaki-Zagatala economic region
Balakən rayonu	110,9	102,5	100,7	101,1	73,1	105,0	Balaken district
Qax rayonu	103,6	101,6	106,8	101,7	61,7	103,3	Gakh district
Qəbələ rayonu	102,5	102,0	141,5	102,1	77,4	101,4	Gabala district
Oğuz rayonu	102,8	101,2	101,8	102,4	73,5	104,2	Oghuz district
Şəki rayonu	105,1	104,9	104,8	104,6	75,4	104,7	Shaki district
Zaqatala rayonu	105,8	100,0	100,0	100,0	79,2	104,0	Zagatala district
Şərqi Zəngəzur iqtisadi rayonu	Eastern Zangazur economic region
Cəbrayıl rayonu	Jabrayil district
Kəlbəcər rayonu	Kalbajar district
Qubadlı rayonu	Gubadli district
Laçın rayonu	Lachin district
Zəngilan rayonu	Zangilan district
Şirvan-Salyan iqtisadi rayonu	103,8	100,9	102,5	103,0	72,7	106,1	Shirvan-Salyan economic region
Şirvan şəhəri	103,6	100,5	101,6	102,6	74,5	105,7	Shirvan city
Biləsuvar rayonu	100,6	101,2	103,0	103,1	72,1	104,8	Bilasuvay district
Hacıqabul rayonu	103,6	100,8	103,1	104,1	65,1	105,6	Hajigabul district
Neftçala rayonu	100,9	102,0	100,9	102,5	75,7	102,4	Neftchala district
Salyan rayonu	108,4	100,5	103,1	102,9	74,4	109,8	Salyan district

1.25 İqtisadi rayonlar üzrə əhaliyə göstərilən ödənişli xidmətlərin fiziki həcm indeksləri, 2000-ci ilə nisbətən
Physical volume indices of paid services rendered to population by economic districts compared to 2000

faizlə							in percent
	2016	2017	2018	2019	2020	2021	
Ölkə üzrə - cəmi	800,1	809,7	834,0	859,9	620,0	649,6	By country - total
o cümlədən:							including:
Bakı şəhəri	773,8	778,9	803,8	836,0	588,5	618,4	Baku city
Naxçıvan Muxtar Respublikası	971,9	982,0	985,9	989,8	984,9	1 003,0	Nakhchivan Autonomous Republic
Abşeron-Xızı iqtisadi rayonu	1 205,5	1 253,8	1 280,1	1 313,4	956,2	1 051,7	Absheron-Khizi economic region
Sumqayıt şəhəri	1 103,2	1 161,5	1 184,7	1 216,7	882,1	950,0	Sumgait city
Abşeron rayonu	1 781,5	1 792,9	1 835,9	1 887,3	1 387,2	1 631,8	Absheron district
Xızı rayonu	726,6	729,4	733,0	722,0	565,3	565,0	Khyzy district
Dağlıq Şirvan iqtisadi rayonu	758,4	767,5	795,9	817,4	595,1	619,3	Daghlık Shirvan economic region
Ağsu rayonu	649,1	652,2	714,8	742,7	514,7	522,9	Agsu district
İsmayilli rayonu	574,2	576,9	590,2	601,4	447,4	469,1	Ismayilly district
Qobustan rayonu	590,2	600,4	601,0	610,0	428,2	446,7	Gobustan district
Şamaxı rayonu	1 079,5	1 098,9	1 126,4	1 157,9	859,2	900,5	Shamakhy district
Gəncə-Daşkəsən iqtisadi rayonu	1 219,0	1 234,3	1 284,6	1 287,1	917,8	961,7	Ganja-Dashkasan economic region
Gəncə şəhəri	1 459,1	1 465,9	1 486,4	1 493,8	1 095,0	1 117,6	Ganja city
Naftalan şəhəri	2 298,5	3 501,6	5 767,1	5 392,2	1 779,4	3 100,1	Naftalan city
Daşkəsən rayonu	660,0	595,3	566,7	515,7	315,1	328,3	Dashkesen district
Goranboy rayonu	601,8	578,3	621,7	650,3	518,3	539,7	Goranboy district
Göygöl rayonu	681,1	669,6	670,3	672,3	513,6	576,4	Goygol district
Samux rayonu	982,5	998,7	1 011,7	1 024,9	737,9	770,7	Samukh district
Qarabağ iqtisadi rayonu	738,1	748,6	746,2	767,3	562,2	599,0	Karabakh economic region
Xankəndi şəhəri	Khankandi city
Ağcabədi rayonu	745,0	765,5	760,1	800,4	581,9	631,8	Agjabedi district
Ağdam rayonu	650,8	625,2	393,3	403,9	242,7	242,7	Agdam district
Bərdə rayonu	1 271,3	1 303,3	1 343,7	1 378,6	1 076,7	1 131,6	Barda district
Füzuli rayonu	825,9	780,3	759,2	753,1	448,8	556,9	Fizuli district
Xocalı rayonu	Khojaly district
Xocavənd rayonu	Khojavand district
Şuşa rayonu	Shusha district
Tərtər rayonu	484,1	489,6	495,0	502,4	329,6	338,4	Tertər district
Qazax-Tovuz iqtisadi rayonu	736,1	750,6	764,9	776,9	575,9	604,7	Gazakh-Tovuz economic region
Ağstafa rayonu	728,3	736,9	739,1	751,7	602,1	632,3	Agstafa district
Gədəbəy rayonu	843,2	854,4	877,5	881,9	619,1	624,8	Gedabey district
Qazax rayonu	590,8	594,6	600,5	609,5	455,9	473,7	Gazakh district
Şəmkir rayonu	704,7	714,4	724,4	734,5	552,3	591,1	Shamkir district
Tovuz rayonu	806,6	837,3	863,3	882,3	636,1	666,6	Tovuz district
Quba-Xaçmaz iqtisadi rayonu	881,2	907,3	928,2	944,9	700,2	729,3	Guba-Khachmaz economic region
Xaçmaz rayonu	1 092,3	1 122,9	1 154,3	1 188,9	857,2	895,8	Khachmaz district
Quba rayonu	655,3	671,5	686,3	700,0	495,6	505,0	Guba district
Qusar rayonu	1 150,0	1 191,4	1 208,1	1 226,2	998,1	1 070,0	Gusar district
Siyəzən rayonu	955,6	957,3	959,2	937,1	743,1	771,7	Siyazan district
Şabran rayonu	615,4	659,1	688,8	689,5	507,5	518,6	Shabran district

son							end
	2016	2017	2018	2019	2020	2021	
Lənkəran-Astara iqtisadi rayonu	641,3	653,3	670,3	679,0	508,6	529,1	Lankaran economic region
Astara rayonu	672,7	674,8	691,7	707,6	514,4	530,9	Astara district
Cəlilabad rayonu	690,1	691,4	694,9	699,1	549,5	575,8	Jalilabad district
Lerik rayonu	499,6	507,6	522,8	533,3	404,2	408,6	Lerik district
Lənkəran rayonu	645,8	655,5	666,6	681,3	496,7	530,7	Lankaran district
Masallı rayonu	632,9	660,1	694,4	698,6	521,2	527,6	Masally district
Yardımlı rayonu	592,9	610,7	630,9	637,2	478,5	501,2	Yardymly district
Mərkəzi Aran iqtisadi rayonu	844,3	869,3	887,0	907,3	653,2	673,0	Central Aran economic region
Mingəçevir şəhəri	716,4	758,6	774,5	790,8	570,2	598,4	Mingechevir city
Ağdaş rayonu	587,4	600,4	605,2	615,5	443,2	446,4	Agdash district
Göyçay rayonu	949,7	976,1	998,6	1 027,6	744,0	781,0	Goychay district
Kürdəmir rayonu	1 631,6	1 665,9	1 700,9	1 738,3	1 248,1	1 277,3	Kurdamir district
Ucar rayonu	650,3	670,7	686,1	696,4	495,8	505,2	Ujar district
Yevlax rayonu	804,6	823,3	845,5	872,6	628,3	645,0	Yevlakh district
Zərdab rayonu	565,9	569,3	569,9	570,5	411,9	412,3	Zardab district
Mil-Muğan iqtisadi rayonu	561,0	560,9	567,2	578,4	433,1	437,6	Mil-Mughan economic region
Beyləqan rayonu	529,4	529,4	529,4	529,4	378,0	378,0	Beylagan district
İmişli rayonu	653,2	655,2	674,2	701,2	521,7	524,3	Imishly district
Saatlı rayonu	593,5	597,3	603,9	611,1	471,8	479,4	Saatly district
Sabirabad rayonu	497,0	493,4	493,9	501,8	380,9	387,4	Sabirabad district
Şəki-Zaqatala iqtisadi rayonu	762,7	783,5	847,7	868,9	645,6	670,7	Sheki-Zagatala economic region
Balakən rayonu	1 004,4	1 029,6	1 036,8	1 048,2	766,2	804,4	Balaken district
Qax rayonu	779,5	792,3	846,2	860,6	531,0	548,7	Gakh district
Qəbələ rayonu	808,2	824,1	1 166,1	1 190,6	921,5	934,1	Gabala district
Oğuz rayonu	513,4	519,7	529,1	541,8	398,2	415,0	Oguz district
Şəki rayonu	789,2	827,8	867,5	907,4	684,2	716,3	Shaki district
Zaqatala rayonu	600,4	600,7	600,7	600,7	475,8	494,7	Zagatala district
Şərqi Zəngəzur iqtisadi rayonu	Eastern Zangazur economic region
Cəbrayıl rayonu	Jabrayil district
Kəlbəcər rayonu	Kalbajar district
Qubadlı rayonu	Gubadli district
Laçın rayonu	Lachin district
Zəngilan rayonu	Zangilan district
Şirvan-Salyan iqtisadi rayonu	767,2	774,2	793,3	817,2	593,9	630,4	Shirvan-Salyan economic region
Şirvan şəhəri	646,9	649,9	660,3	677,5	504,7	533,7	Shirvan city
Biləsuvar rayonu	956,5	967,7	996,7	1 027,6	740,9	776,3	Bilasuvvar district
Hacıqabul rayonu	801,8	807,9	832,9	867,0	564,4	596,1	Hajigabul district
Neftçala rayonu	679,3	693,2	699,4	716,9	542,7	555,8	Neftchala district
Salyan rayonu	780,7	784,7	809,0	832,5	619,4	680,1	Salyan district

1.26 İqtisadi rayonlar üzrə əhaliyə göstərilən ödənişli xidmətlərin fiziki həcm indeksləri, 2005-ci ilə nisbətən
Physical volume indices of paid services rendered to population by economic districts compared to 2005

faizlə							in percent
	2016	2017	2018	2019	2020	2021	
Ölkə üzrə - cəmi	431,6	436,8	449,9	463,8	334,4	350,4	By country - total
o cümlədən:							including:
Bakı şəhəri	409,1	412,0	425,2	442,2	311,3	327,1	Baku city
Naxçıvan Muxtar Respublikası	431,0	435,3	437,0	438,7	436,5	444,5	Nakhchivan Autonomous Republic
Abşeron-Xızı iqtisadi rayonu	656,9	683,1	697,4	715,5	520,9	572,9	Absheron-Khizi economic region
Sumqayıt şəhəri	620,3	653,2	666,3	684,3	496,1	534,3	Sumgait city
Abşeron rayonu	837,0	842,0	862,2	886,3	651,4	766,3	Absheron district
Xızı rayonu	426,6	428,3	430,4	423,9	331,9	331,7	Khyzy district
Dağlıq Şirvan iqtisadi rayonu	445,4	450,8	467,5	480,1	349,5	363,7	Daghlık Shirvan economic region
Ağsu rayonu	401,9	403,9	442,7	460,0	318,8	323,9	Agsu district
İsmayilli rayonu	335,1	336,7	344,4	350,9	261,1	273,8	Ismayilly district
Qobustan rayonu	370,6	377,0	377,4	383,1	268,9	280,5	Gobustan district
Şamaxı rayonu	598,8	609,6	624,8	642,3	476,6	499,5	Shamakhy district
Gəncə-Daşkəsən iqtisadi rayonu	671,7	680,2	707,9	709,3	505,8	530,0	Ganja-Dashkasan economic region
Gəncə şəhəri	792,7	796,6	807,8	811,8	595,0	607,3	Ganja city
Naftalan şəhəri	1 228,3	1 870,7	3 081,0	2 880,7	950,6	1 656,2	Naftalan city
Daşkəsən rayonu	387,2	349,2	332,4	302,5	184,8	192,6	Dashkesen district
Goranboy rayonu	334,9	321,8	345,9	361,8	288,4	300,3	Goranboy district
Göygöl rayonu	413,6	406,6	407,0	408,2	311,9	350,0	Goygol district
Samux rayonu	530,6	539,1	546,1	553,2	398,3	416,0	Samukh district
Qarabağ iqtisadi rayonu	500,9	508,1	506,5	520,8	381,6	406,6	Karabakh economic region
Xankəndi şəhəri	Khankandi city
Ağcabədi rayonu	441,7	453,6	450,4	474,3	344,8	374,4	Ağjabedi district
Ağdam rayonu	385,5	370,4	233,0	239,3	143,8	143,8	Agdam district
Bərdə rayonu	716,3	734,3	757,1	776,8	606,7	637,6	Barda district
Füzuli rayonu	471,0	445,1	433,1	429,6	256,0	317,6	Fizuli district
Xocalı rayonu	Khojaly district
Xocavənd rayonu	Khojavand district
Şuşa rayonu	Shusha district
Tərtər rayonu	290,4	293,6	296,8	301,3	197,7	203,0	Terter district
Qazax-Tovuz iqtisadi rayonu	423,3	431,6	439,8	446,7	331,1	347,6	Gazakh-Tovuz economic region
Ağstafa rayonu	375,1	379,6	380,7	387,2	310,1	325,7	Agstafa district
Gədəbəy rayonu	463,2	469,2	481,9	484,3	340,0	343,1	Gedabey district
Qazax rayonu	328,9	330,8	334,1	339,1	253,6	263,5	Gazakh district
Şəmkir rayonu	427,9	433,9	440,0	446,2	335,5	359,1	Shamkir district
Tovuz rayonu	473,6	491,6	506,8	517,9	373,4	391,3	Tovuz district
Quba-Xaçmaz iqtisadi rayonu	502,7	517,8	529,7	539,2	399,5	416,2	Guba-Khachmaz economic region
Xaçmaz rayonu	590,7	607,2	624,2	642,9	463,5	484,4	Khachmaz district
Quba rayonu	384,3	393,9	402,6	410,7	290,8	296,3	Guba district
Qusar rayonu	657,1	680,7	690,2	700,6	570,3	611,4	Gusar district
Siyəzən rayonu	558,2	559,3	560,4	547,5	434,2	450,9	Siyazan district
Şabran rayonu	372,2	398,6	416,5	416,9	306,8	313,5	Shabran district

son							end
	2016	2017	2018	2019	2020	2021	
Lənkəran-Astara iqtisadi rayonu	368,0	374,9	384,6	389,6	291,8	303,6	Lankaran economic region
Astara rayonu	391,6	392,8	402,6	411,9	299,5	309,0	Astara district
Cəlilabad rayonu	405,6	406,4	408,4	410,9	323,0	338,4	Jalilabad district
Lerik rayonu	297,5	302,2	311,3	317,5	240,7	243,3	Lerik district
Lənkəran rayonu	368,3	373,8	380,2	388,6	283,3	302,7	Lankaran district
Masallı rayonu	348,9	363,9	382,8	385,1	287,3	290,8	Masally district
Yardımlı rayonu	357,6	368,3	380,5	384,3	288,6	302,3	Yardymly district
Mərkəzi Aran iqtisadi rayonu	483,2	497,5	507,6	519,2	373,8	385,1	Central Aran economic region
Mingəçevir şəhəri	396,6	420,0	428,8	437,8	315,7	331,3	Mingechevir city
Ağdaş rayonu	342,7	350,2	353,0	359,0	258,5	260,3	Agdash district
Göyçay rayonu	552,2	567,7	580,8	597,6	432,7	454,2	Goychay district
Kürdəmir rayonu	896,6	915,4	934,6	955,2	685,8	701,8	Kurdamir district
Ucar rayonu	399,7	412,1	421,6	427,9	304,7	310,5	Ujar district
Yevlax rayonu	450,6	461,0	473,4	488,5	351,7	361,0	Yevlakh district
Zərdab rayonu	336,9	339,0	339,3	339,6	245,2	245,4	Zardab district
Mil-Muğan iqtisadi rayonu	331,8	331,7	335,4	342,0	256,1	258,7	Mil-Mughan economic region
Beyləqan rayonu	310,4	310,4	310,4	310,4	221,6	221,6	Beylagan district
İmişli rayonu	394,1	395,3	406,8	423,1	314,8	316,4	Imishly district
Saatlı rayonu	352,8	354,9	358,8	363,1	280,3	284,8	Saatly district
Sabirabad rayonu	290,5	288,5	288,8	293,4	222,7	226,5	Sabirabad district
Şəki-Zaqatala iqtisadi rayonu	441,6	453,5	490,7	503,0	373,7	388,3	Sheki-Zagatala economic region
Balakən rayonu	594,3	609,1	613,4	620,1	453,3	475,9	Balaken district
Qax rayonu	452,3	459,5	490,7	499,0	307,9	318,2	Gakh district
Qəbələ rayonu	445,9	454,8	643,5	657,0	508,5	515,5	Gabala district
Oğuz rayonu	324,6	328,5	334,4	342,4	251,7	262,3	Oguz district
Şəki rayonu	451,4	473,5	496,2	519,0	391,3	409,7	Shaki district
Zaqatala rayonu	348,8	348,8	348,8	348,8	276,2	287,2	Zagatala district
Şərqi Zəngəzur iqtisadi rayonu	Eastern Zangazur economic region
Cəbrayıl rayonu	Jabrayil district
Kəlbəcər rayonu	Kalbajar district
Qubadlı rayonu	Gubadli district
Laçın rayonu	Lachin district
Zəngilan rayonu	Zangilan district
Şirvan-Salyan iqtisadi rayonu	450,8	454,9	466,2	480,2	349,0	370,4	Shirvan-Salyan economic region
Şirvan şəhəri	379,4	381,3	387,4	397,5	296,1	313,1	Shirvan city
Biləsuvar rayonu	570,6	577,4	594,7	613,1	442,0	463,1	Bilasuvlar district
Hacıqabul rayonu	457,3	461,0	475,3	494,8	322,1	340,2	Hajigabul district
Neftçala rayonu	420,2	428,6	432,5	443,3	335,6	343,7	Neftchala district
Salyan rayonu	448,5	450,8	464,8	478,3	355,9	390,8	Salyan district

1.27 İqtisadi rayonlar üzrə əhaliyə göstərilən ödənişli xidmətlərin fiziki həcm indeksləri, 2010-cu ilə nisbətən
Physical volume indices of paid services rendered to population by economic districts compared to 2010

faizlə							in percent
	2016	2017	2018	2019	2020	2021	
Ölkə üzrə - cəmi	140,4	142,1	146,3	150,8	108,7	113,9	By country - total
o cümlədən:							including:
Bakı şəhəri	133,6	134,6	138,9	144,5	101,7	106,9	Baku city
Naxçıvan Muxtar Respublikası	169,0	170,7	171,4	172,1	171,2	174,3	Nakhchivan Autonomous Republic
Abşeron-Xızı iqtisadi rayonu	158,9	165,2	168,7	173,1	126,0	138,6	Absheron-Khizi economic region
Sumqayıt şəhəri	159,8	168,2	171,6	176,2	127,7	137,5	Sumgait city
Abşeron rayonu	162,7	163,6	167,6	172,3	126,6	148,9	Absheron district
Xızı rayonu	106,9	107,3	107,8	106,2	83,2	83,2	Khyzy district
Dağlıq Şirvan iqtisadi rayonu	155,2	157,1	162,9	167,3	121,8	126,8	Daghlik Shirvan economic region
Ağsu rayonu	165,7	166,5	182,5	189,6	131,4	133,5	Agsu district
İsmayilli rayonu	149,5	150,2	153,7	156,6	116,5	122,1	Ismayilly district
Qobustan rayonu	186,3	189,4	189,6	192,4	135,1	140,9	Gobustan district
Şamaxı rayonu	148,5	151,2	155,0	159,3	118,2	123,9	Shamakhy district
Gəncə-Daşkəsən iqtisadi rayonu	163,7	165,8	172,6	172,9	123,3	129,2	Ganja-Dashkasan economic region
Gəncə şəhəri	163,7	164,5	166,8	167,6	122,9	125,4	Ganja city
Naftalan şəhəri	419,3	638,5	1 051,7	983,3	324,5	565,3	Naftalan city
Daşkəsən rayonu	168,2	151,7	144,4	131,4	80,3	83,7	Dashkesen district
Goranboy rayonu	130,5	125,4	134,8	141,0	112,4	117,0	Goranboy district
Göygöl rayonu	171,3	168,4	168,6	169,1	129,2	145,0	Goygol district
Samux rayonu	163,3	166,0	168,1	170,3	122,6	128,0	Samukh district
Qarabağ iqtisadi rayonu	170,2	172,6	172,0	176,9	129,6	138,1	Karabakh economic region
Xankəndi şəhəri	Khankandi city
Ağcabədi rayonu	124,3	127,6	126,7	133,4	97,0	105,3	Aghjabedi district
Ağdam rayonu	119,2	114,5	72,0	73,9	44,4	44,4	Agdam district
Bərdə rayonu	247,1	253,3	261,1	267,9	209,2	219,9	Barda district
Füzuli rayonu	160,8	152,0	147,9	146,7	87,4	108,4	Fizuli district
Xocalı rayonu	Khojaly district
Xocavənd rayonu	Khojavand district
Şuşa rayonu	Shusha district
Tərtər rayonu	126,5	127,9	129,3	131,2	86,1	88,4	Terter district
Qazax-Tovuz iqtisadi rayonu	145,1	147,9	150,7	153,1	113,5	119,2	Gazakh-Tovuz economic region
Ağstafa rayonu	118,9	120,4	120,7	122,8	98,4	103,3	Agstafa district
Gədəbəy rayonu	163,9	166,0	170,5	171,4	120,3	121,4	Gedabey district
Qazax rayonu	114,0	114,7	115,8	117,5	87,9	91,3	Gazakh district
Şəmkir rayonu	152,7	154,8	157,0	159,2	119,7	128,1	Shamkir district
Tovuz rayonu	157,7	163,7	168,8	172,5	124,4	130,4	Tovuz district
Quba-Xaçmaz iqtisadi rayonu	155,5	160,2	163,9	166,9	123,7	128,8	Guba-Khachmaz economic region
Xaçmaz rayonu	180,0	185,1	190,3	196,0	141,3	147,7	Khachmaz district
Quba rayonu	121,0	124,1	126,8	129,3	91,5	93,2	Guba district
Qusar rayonu	178,0	184,4	187,0	189,8	154,5	165,6	Gusar district
Siyəzən rayonu	180,8	181,2	181,6	177,4	140,7	146,1	Siyazan district
Şabran rayonu	139,9	149,9	156,6	156,8	115,4	117,9	Shabran district

son							end
	2016	2017	2018	2019	2020	2021	
Lənkəran-Astara iqtisadi rayonu	138,8	141,4	145,1	147,0	110,1	114,5	Lankaran economic region
Astara rayonu	135,9	136,3	139,7	142,9	103,9	107,2	Astara district
Cəlilabad rayonu	133,8	134,1	134,8	135,6	106,6	111,7	Jalilabad district
Lerik rayonu	130,8	132,9	136,9	139,6	105,8	106,9	Lerik district
Lənkəran rayonu	153,4	155,7	158,3	161,8	118,0	126,1	Lankaran district
Masallı rayonu	131,4	137,0	144,2	145,1	108,2	109,5	Masally district
Yardımlı rayonu	141,1	145,4	150,2	151,7	113,9	119,3	Yardymly district
Mərkəzi Aran iqtisadi rayonu	148,5	152,9	156,0	159,6	114,9	118,4	Central Aran economic region
Mingəçevir şəhəri	128,1	135,6	138,5	141,4	101,9	106,9	Mingechevir city
Ağdaş rayonu	153,2	156,6	157,8	160,5	115,6	116,4	Agdash district
Göyçay rayonu	156,5	160,9	164,6	169,4	122,6	128,7	Goychay district
Kürdəmir rayonu	201,1	205,4	209,7	214,3	153,9	157,5	Kurdamir district
Ucar rayonu	139,1	143,4	146,7	148,9	106,0	108,0	Ujar district
Yevlax rayonu	128,3	131,3	134,8	139,1	100,2	102,9	Yevlakh district
Zərdab rayonu	118,8	119,5	119,6	119,7	86,4	86,5	Zardab district
Mil-Muğan iqtisadi rayonu	127,8	127,9	129,4	131,9	98,8	99,8	Mil-Mughan economic region
Beyləqan rayonu	115,8	115,8	115,8	115,8	82,7	82,7	Beylagan district
İmişli rayonu	134,7	135,1	139,1	144,7	107,7	108,2	Imishly district
Saatlı rayonu	130,9	131,7	133,1	134,7	104,0	105,7	Saatly district
Sabirabad rayonu	127,5	126,6	126,7	128,7	97,7	99,4	Sabirabad district
Şəki-Zaqatala iqtisadi rayonu	150,2	154,2	166,8	171,0	127,1	132,0	Sheki-Zagatala economic region
Balakən rayonu	216,3	221,7	223,3	225,8	165,1	173,3	Balaken district
Qax rayonu	147,8	150,1	160,3	163,0	100,6	104,0	Gakh district
Qəbələ rayonu	155,4	158,5	224,3	229,0	177,2	179,6	Gabala district
Oğuz rayonu	124,6	126,1	128,4	131,5	96,7	100,8	Oguz district
Şəki rayonu	147,1	154,3	161,7	169,1	127,5	133,5	Shaki district
Zaqatala rayonu	117,8	117,8	117,8	117,8	93,3	97,0	Zagatala district
Şərqi Zəngəzur iqtisadi rayonu	Eastern Zangazur economic region
Cəbrayıl rayonu	Jabrayil district
Kəlbəcər rayonu	Kalbajar district
Qubadlı rayonu	Gubadli district
Laçın rayonu	Lachin district
Zəngilan rayonu	Zangilan district
Şirvan-Salyan iqtisadi rayonu	164,7	166,2	170,3	175,4	127,5	135,3	Shirvan-Salyan economic region
Şirvan şəhəri	149,8	150,5	152,9	156,9	116,9	123,6	Shirvan city
Biləsuvar rayonu	173,2	175,3	180,6	186,2	134,3	140,7	Bilasuvvar district
Hacıqabul rayonu	179,6	181,0	186,6	194,3	126,5	133,6	Hajigabul district
Neftçala rayonu	161,6	164,8	166,3	170,5	129,1	132,2	Neftchala district
Salyan rayonu	164,6	165,4	170,5	175,4	130,5	143,3	Salyan district

1.28 İqtisadi rayonlar üzrə əhaliyə göstərilən ödənişli xidmətlərin fiziki həcm indeksləri, 2015-ci ilə nisbətən
Physical volume indices of paid services rendered to population by economic districts compared to 2015

faizlə							in percent
	2016	2017	2018	2019	2020	2021	
Ölkə üzrə - cəmi	98,9	100,1	103,1	106,3	76,6	80,3	By country - total
o cümlədən:							including:
Bakı şəhəri	97,3	98,0	101,1	105,1	74,0	77,8	Baku city
Naxçıvan Muxtar Respublikası	103,1	104,1	104,5	104,9	104,4	106,3	Nakhchivan Autonomous Republic
Abşeron-Xızı iqtisadi rayonu	100,5	104,5	106,7	109,5	79,7	87,7	Absheron-Khizi economic region
Sumqayıt şəhəri	100,6	105,9	108,1	111,0	80,5	86,7	Sumgait city
Abşeron rayonu	100,0	100,6	103,0	105,9	77,8	91,5	Absheron district
Xızı rayonu	101,2	101,6	102,1	100,6	78,8	78,8	Khyzy district
Dağlıq Şirvan iqtisadi rayonu	102,6	103,8	107,7	110,6	80,5	83,8	Daghlık Shirvan economic region
Ağsu rayonu	102,1	102,6	112,5	116,9	81,0	82,3	Agsu district
İsmayilli rayonu	102,1	102,6	105,0	107,0	79,6	83,5	Ismayilly district
Qobustan rayonu	105,5	107,3	107,4	109,0	76,5	79,8	Gobustan district
Şamaxı rayonu	102,5	104,3	107,0	110,0	81,6	85,5	Shamakhy district
Gəncə-Daşkəsən iqtisadi rayonu	99,6	100,8	104,9	105,1	75,0	78,6	Ganja-Dashkasan economic region
Gəncə şəhəri	100,6	101,1	102,5	103,0	75,5	77,1	Ganja city
Naftalan şəhəri	72,3	110,1	181,4	169,6	56,0	97,6	Naftalan city
Daşkəsən rayonu	94,0	84,8	80,7	73,4	44,8	46,7	Dashkesen district
Goranboy rayonu	102,0	98,0	105,4	110,2	87,8	91,4	Goranboy district
Göygöl rayonu	100,1	98,4	98,5	98,8	75,5	84,7	Goygol district
Samux rayonu	101,5	103,1	104,5	105,9	76,2	79,6	Samukh district
Qarabağ iqtisadi rayonu	101,9	103,4	103,1	106,0	77,6	82,7	Karabakh economic region
Xankəndi şəhəri	Khankandi city
Ağcabədi rayonu	102,6	105,4	104,6	110,1	80,0	86,9	Agjabedi district
Ağdam rayonu	106,6	102,4	64,4	66,1	39,7	39,7	Agdam district
Bərdə rayonu	102,8	105,4	108,6	111,4	87,0	91,4	Barda district
Füzuli rayonu	94,9	89,7	87,3	86,6	51,6	64,0	Fizuli district
Xocalı rayonu	Khojaly district
Xocavənd rayonu	Khojavand district
Şuşa rayonu	Shusha district
Tərtər rayonu	100,6	101,7	102,8	104,3	68,4	70,2	Terter district
Qazax-Tovuz iqtisadi rayonu	103,3	105,3	107,4	109,0	80,8	84,9	Gazakh-Tovuz economic region
Ağstafa rayonu	103,2	104,4	104,8	106,6	85,4	89,7	Agstafa district
Gədəbəy rayonu	105,1	106,5	109,3	109,8	77,1	77,8	Gedabey district
Qazax rayonu	101,0	101,6	102,6	104,1	77,9	80,9	Gazakh district
Şəmkir rayonu	102,1	103,5	105,0	106,5	80,1	85,7	Shamkir district
Tovuz rayonu	104,9	108,9	112,3	114,8	82,8	86,8	Tovuz district
Quba-Xaçmaz iqtisadi rayonu	102,0	105,1	107,5	109,4	81,1	84,5	Guba-Khachmaz economic region
Xaçmaz rayonu	97,7	100,4	103,2	106,3	76,6	80,0	Khachmaz district
Quba rayonu	105,5	108,1	110,5	112,7	79,8	81,3	Guba district
Qusar rayonu	104,0	107,7	109,3	110,9	90,3	96,8	Gusar district
Siyəzən rayonu	103,0	103,2	103,4	101,0	80,1	83,2	Siyazan district
Şabran rayonu	107,0	114,6	119,8	119,9	88,2	90,1	Shabran district

son							end
	2016	2017	2018	2019	2020	2021	
Lənkəran-Astara iqtisadi rayonu	99,9	101,8	104,4	105,8	79,2	82,4	Lankaran economic region
Astara rayonu	100,4	100,7	103,2	105,6	76,8	79,3	Astara district
Cəlilabad rayonu	100,2	100,4	100,9	101,5	79,8	83,6	Jalilabad district
Lerik rayonu	105,5	107,2	110,4	112,6	85,4	86,3	Lerik district
Lənkəran rayonu	102,1	103,6	105,4	107,7	78,5	83,9	Lankaran district
Masallı rayonu	95,5	99,6	104,8	105,4	78,6	79,6	Masally district
Yardımlı rayonu	102,3	105,4	108,8	109,9	82,5	86,4	Yardymly district
Mərkəzi Aran iqtisadi rayonu	102,5	105,5	107,7	110,2	79,3	81,7	Central Aran economic region
Mingəçevir şəhəri	102,9	109,0	111,3	113,6	81,9	85,9	Mingechevir city
Ağdaş rayonu	103,3	105,6	106,4	108,2	77,9	78,5	Agdash district
Göyçay rayonu	102,6	105,5	107,9	111,0	80,4	84,4	Goychay district
Kürdəmir rayonu	102,2	104,3	106,5	108,8	78,1	79,9	Kurdamir district
Ucar rayonu	95,9	98,9	101,1	102,6	73,1	74,5	Ujar district
Yevlax rayonu	106,3	108,7	111,7	115,3	83,0	85,2	Yevlakh district
Zərdab rayonu	100,6	101,2	101,3	101,4	73,2	73,3	Zardab district
Mil-Muğan iqtisadi rayonu	98,2	98,2	99,3	101,2	75,8	76,6	Mil-Mughan economic region
Beyləqan rayonu	100,0	100,0	100,0	100,0	71,4	71,4	Beylagan district
İmişli rayonu	97,7	98,0	100,8	104,8	78,0	78,4	Imishly district
Saatlı rayonu	102,1	102,7	103,8	105,0	81,1	82,4	Saatly district
Sabirabad rayonu	95,5	94,8	94,9	96,4	73,2	74,5	Sabirabad district
Şəki-Zaqatala iqtisadi rayonu	105,6	108,5	117,3	120,2	89,3	92,8	Sheki-Zagatala economic region
Balakən rayonu	110,9	113,7	114,5	115,8	84,6	88,8	Balaken district
Qax rayonu	103,6	105,3	112,4	114,3	70,5	72,9	Gakh district
Qəbələ rayonu	102,5	104,6	147,9	151,0	116,9	118,5	Gabala district
Oğuz rayonu	102,8	104,0	105,9	108,4	79,7	83,1	Oguz district
Şəki rayonu	105,1	110,2	115,5	120,8	91,1	95,4	Shaki district
Zaqatala rayonu	105,8	105,8	105,8	105,8	83,8	87,1	Zagatala district
Şərqi Zəngəzur iqtisadi rayonu	Eastern Zangazur economic region
Cəbrayıl rayonu	Jabrayil district
Kəlbəcər rayonu	Kalbajar district
Qubadlı rayonu	Gubadli district
Laçın rayonu	Lachin district
Zəngilan rayonu	Zangilan district
Şirvan-Salyan iqtisadi rayonu	103,8	104,7	107,3	110,5	80,3	85,3	Shirvan-Salyan economic region
Şirvan şəhəri	103,6	104,1	105,8	108,6	80,9	85,5	Shirvan city
Biləsuvar rayonu	100,6	101,8	104,9	108,2	78,0	81,7	Bilasuvvar district
Hacıqabul rayonu	103,6	104,4	107,7	112,1	73,0	77,1	Hajigabul district
Neftçala rayonu	100,9	102,9	103,8	106,4	80,5	82,4	Neftchala district
Salyan rayonu	108,4	108,9	112,3	115,6	86,0	94,4	Salyan district

1.29 İqtisadi rayonlar üzrə əhalinin hər nəfərinə düşən ödənişli xidmətlərin dəyəri
Volume of paid services per capita by economic districts

manat							manat
	2016	2017	2018	2019	2020	2021	
Ölkə üzrə - cəmi	810,30	887,20	929,93	970,01	701,70	774,44	By country - total
o cümlədən:							including:
Bakı şəhəri	2 015,40	2 202,71	2 315,58	2 435,60	1 723,91	1 912,46	Baku city
Naxçıvan Muxtar Respublikası	478,20	523,21	527,87	530,24	528,70	540,70	Nakhchivan Autonomous Republic
Abşeron-Xızı iqtisadi rayonu	513,74	578,88	601,81	625,60	457,61	530,89	Absheron-Khizi economic region
Sumqayıt şəhəri	610,00	697,96	727,78	758,70	553,32	629,60	Sumgait city
Abşeron rayonu	357,40	387,77	401,97	417,02	306,77	379,69	Absheron district
Xızı rayonu	435,91	472,84	483,81	482,57	378,54	397,75	Khyzy district
Dağlıq Şirvan iqtisadi rayonu	331,31	362,48	382,32	396,60	288,74	316,08	Daghlig Shirvan economic region
Ağsu rayonu	284,90	309,19	344,30	361,05	250,42	268,74	Agsu district
İsmayilli rayonu	270,10	294,61	307,33	317,23	236,81	261,58	Ismayilly district
Qobustan rayonu	222,00	243,12	247,06	252,86	176,88	193,08	Gobustan district
Şamaxı rayonu	468,30	514,84	535,71	555,24	411,92	453,11	Shamakhy district
Gəncə-Daşkəsən iqtisadi rayonu	652,29	718,09	760,19	769,08	551,37	610,02	Ganja-Dashkasan economic region
Gəncə şəhəri	926,30	1 013,43	1 044,08	1 057,81	780,50	842,23	Ganja city
Naftalan şəhəri	1 030,38	1 704,19	2 861,11	2 715,10	901,66	1 657,76	Naftalan city
Daşkəsən rayonu	242,12	237,51	231,42	214,13	131,52	144,57	Dashkesen district
Goranboy rayonu	257,80	268,48	293,41	309,76	247,87	272,16	Goranboy district
Göygöl rayonu	271,10	289,74	295,58	299,80	230,09	272,29	Goygol district
Samux rayonu	421,60	464,14	477,87	488,78	352,73	387,82	Samukh district
Qarabağ iqtisadi rayonu	326,54	353,28	362,58	379,62	279,64	279,03	Karabakh economic region
Xankəndi şəhəri	Khankandi city
Ağcabədi rayonu	293,90	308,30	312,06	332,98	243,26	281,61	Aghjabedi district
Ağdam rayonu	100,10	103,00	67,51	70,05	42,14	43,88	Agdam district
Bərdə rayonu	520,00	578,40	608,38	633,54	497,79	551,55	Barda district
Füzuli rayonu	223,40	228,94	227,55	239,12	143,25	187,56	Fizuli district
Xocalı rayonu	Khojaly district
Xocavənd rayonu	Khojavand district
Şuşa rayonu	Shusha district
Tərtər rayonu	288,10	317,26	339,70	349,10	230,99	250,09	Terter district
Qazax-Tovuz iqtisadi rayonu	380,61	419,91	435,76	447,74	333,95	370,39	Gazakh-Tovuz economic region
Ağstafa rayonu	369,90	405,36	414,72	427,69	344,20	380,97	Agstafa district
Gədəbəy rayonu	363,20	399,51	419,39	428,04	302,17	322,00	Gedabey district
Qazax rayonu	258,90	281,77	289,51	297,16	227,11	253,46	Gazakh district
Şəmkir rayonu	414,90	454,54	468,71	480,08	361,69	407,45	Shamkir district
Tovuz rayonu	426,60	478,95	502,64	519,24	375,30	413,85	Tovuz district
Quba-Xaçmaz iqtisadi rayonu	424,36	472,53	491,91	506,20	375,69	411,42	Guba-Khachmaz economic region
Xaçmaz rayonu	504,80	562,24	588,57	612,44	442,15	485,57	Khachmaz district
Quba rayonu	382,10	423,21	440,25	453,46	321,46	344,18	Guba district
Qusar rayonu	458,30	513,28	529,32	542,84	442,84	499,46	Gusar district
Siyəzən rayonu	403,10	436,70	445,39	440,21	349,84	382,24	Siyazan district
Şabran rayonu	263,30	304,13	322,91	326,67	240,80	258,90	Shabran district

son							end
	2016	2017	2018	2019	2020	2021	
Lənkəran-Astara iqtisadi rayonu	312,89	344,32	359,08	367,40	275,72	301,46	Lankaran economic region
Astara rayonu	265,40	287,71	299,84	309,74	225,49	244,46	Astara district
Cəlilabad rayonu	321,00	346,23	352,82	357,39	280,56	307,98	Jalilabad district
Lerik rayonu	199,30	218,80	228,75	235,14	178,16	188,81	Lerik district
Lənkəran rayonu	365,90	402,61	417,39	432,14	316,51	356,66	Lankaran district
Masallı rayonu	335,70	378,18	404,97	412,01	308,08	328,37	Masally district
Yardımlı rayonu	246,70	273,73	286,40	291,01	217,69	238,77	Yardmyly district
Mərkəzi Aran iqtisadi rayonu	420,58	469,01	487,50	504,39	364,06	394,97	Central Aran economic region
Mingəçevir şəhəri	441,90	507,09	527,60	546,36	396,23	439,58	Mingechevir city
Ağdaş rayonu	286,40	317,36	326,90	336,56	242,50	256,76	Agdash district
Göyçay rayonu	465,60	518,07	539,18	560,65	407,11	449,83	Goychay district
Kürdəmir rayonu	642,30	709,25	736,48	760,53	546,97	588,44	Kurdamir district
Ucar rayonu	333,60	371,35	385,79	395,39	282,14	302,42	Ujar district
Yevlax rayonu	413,20	459,37	481,45	502,74	363,09	392,55	Yevlakh district
Zərdab rayonu	243,00	264,67	269,64	272,79	197,40	207,93	Zardab district
Mil-Muğan iqtisadi rayonu	271,25	292,91	301,29	310,43	232,83	247,24	Mil-Mughan economic region
Beyləqan rayonu	236,10	255,62	260,51	264,16	189,68	199,83	Beylagan district
İmişli rayonu	325,50	353,16	369,97	388,61	289,24	305,83	Imishly district
Saatlı rayonu	256,50	278,24	285,61	291,47	225,16	240,21	Saatly district
Sabirabad rayonu	261,90	280,45	285,41	292,81	222,29	237,28	Sabirabad district
Şəki-Zaqatala iqtisadi rayonu	370,61	412,57	455,25	472,27	351,78	384,77	Sheki-Zagatala economic region
Balakən rayonu	455,00	505,56	518,93	530,82	389,20	430,44	Balaken district
Qax rayonu	453,80	500,75	546,56	565,13	350,36	382,02	Gakh district
Qəbələ rayonu	291,90	321,41	462,17	476,54	369,17	393,08	Gabala district
Oğuz rayonu	263,10	288,36	299,13	310,02	228,16	250,18	Oguz district
Şəki rayonu	432,70	492,49	526,62	557,94	422,03	465,42	Shaki district
Zaqatala rayonu	281,60	305,33	311,16	314,93	250,25	273,95	Zagatala district
Şərqi Zəngəzur iqtisadi rayonu	Eastern Zangazur economic region
Cəbrayıl rayonu	Jabrayil district
Kəlbəcər rayonu	Kalbajar district
Qubadlı rayonu	Gubadli district
Laçın rayonu	Lachin district
Zəngilan rayonu	Zangilan district
Şirvan-Salyan iqtisadi rayonu	390,08	425,21	442,97	460,98	335,83	375,09	Shirvan-Salyan economic region
Şirvan şəhəri	464,60	505,33	523,12	542,73	405,68	452,19	Shirvan city
Biləsuvar rayonu	383,80	418,88	438,15	455,92	328,58	361,42	Bilasuvar district
Hacıqabul rayonu	382,10	414,58	433,51	454,87	297,07	330,63	Hajigabul district
Neftçala rayonu	322,20	356,31	366,43	380,24	288,86	311,62	Neftchala district
Salyan rayonu	394,90	428,54	449,14	467,11	348,36	402,29	Salyan district

1.30 İqtisadi rayonlar üzrə əhaliyə göstərilən məişət xidmətlərinin dəyəri
Volume of household services rendered to population by economic districts

min manat							thousand manat
	2016	2017	2018	2019	2020	2021	
Ölkə üzrə - cəmi	896 486,8	959 087,4	991 319,0	1 021 799,3	756 064,7	819 913,1	By country - total
o cümlədən:							including:
Bakı şəhəri	536 414,5	565 835,8	584 085,1	604 110,5	433 636,6	474 441,8	Baku city
Naxçıvan Muxtar Respublikası	42 725,1	46 236,2	46 896,1	47 374,3	47 215,8	48 056,4	Nakhchivan Autonomous Republic
Abşeron-Xızı iqtisadi rayonu	30 033,2	33 547,6	35 473,3	34 497,0	26 688,2	28 031,2	Absheron-Khizi economic region
Sumqayıt şəhəri	22 567,7	25 354,0	27 101,0	25 684,3	19 254,4	20 263,0	Sumgait city
Abşeron rayonu	6 762,3	7 438,5	7 602,7	8 038,7	6 844,2	7 152,0	Absheron district
Xızı rayonu	703,2	755,1	769,6	774,0	589,6	616,2	Khyzy district
Dağlıq Şirvan iqtisadi rayonu	13 506,0	14 789,0	15 577,0	16 209,9	11 804,7	12 929,0	Daghlig Shirvan economic region
Ağsu rayonu	3 768,0	4 171,0	4 538,0	4 773,9	3 442,9	3 608,0	Agsu district
İsmayıllı rayonu	3 185,0	3 500,0	3 630,0	3 750,0	2 830,0	3 080,0	Ismayilly district
Qobustan rayonu	1 740,0	1 918,0	1 978,0	2 031,0	1 444,0	1 590,0	Gobustan district
Şamaxı rayonu	4 813,0	5 200,0	5 431,0	5 655,0	4 087,8	4 651,0	Shamakhy district
Gəncə-Daşkəsən iqtisadi rayonu	32 372,1	35 034,5	35 891,8	37 147,9	29 662,5	31 662,4	Ganja-Dashkasan economic region
Gəncə şəhəri	23 300,5	25 141,5	25 708,5	26 708,8	21 715,6	23 080,2	Ganja city
Naftalan şəhəri	177,5	184,6	188,2	206,7	144,7	153,4	Naftalan city
Daşkəsən rayonu	1 080,0	1 210,0	1 270,0	1 332,0	850,0	903,0	Dashkesen district
Goranboy rayonu	3 439,9	3 778,8	3 893,9	3 965,5	3 322,4	3 545,8	Goranboy district
Göygöl rayonu	2 195,0	2 355,2	2 398,2	2 436,2	1 819,5	1 979,6	Goygol district
Samux rayonu	2 179,2	2 364,4	2 433,0	2 498,7	1 810,3	2 000,4	Samukh district
Qarabağ iqtisadi rayonu	24 403,5	26 734,2	27 282,1	28 255,8	21 389,2	23 767,9	Karabakh economic region
Xankəndi şəhəri	Khankandi city
Ağcabədi rayonu	5 325,8	5 916,3	6 440,0	6 796,1	5 179,7	6 220,2	Agjabedi district
Ağdam rayonu	2 015,0	2 115,7	1 805,1	1 762,4	1 344,6	1 403,8	Agdam district
Bərdə rayonu	10 830,6	11 796,2	12 458,6	12 936,4	10 437,0	11 419,0	Barda district
Füzuli rayonu	1 927,3	2 263,8	1 810,0	1 842,1	1 312,7	1 394,3	Fizuli district
Xocalı rayonu	Khojaly district
Xocavənd rayonu	Khojavand district
Şuşa rayonu	Shusha district
Tərtər rayonu	4 304,8	4 642,2	4 768,4	4 918,8	3 115,2	3 330,6	Terter district
Qazax-Tovuz iqtisadi rayonu	29 701,8	32 248,0	33 569,4	34 757,2	26 659,5	29 521,0	Gazakh-Tovuz economic region
Ağstafa rayonu	3 297,9	3 464,1	3 593,5	3 700,0	2 774,0	3 035,1	Agstafa district
Gədəbəy rayonu	3 705,2	4 024,5	4 104,9	4 295,6	3 350,5	3 605,7	Gedabey district
Qazax rayonu	3 578,7	3 859,4	3 958,0	4 061,6	3 240,0	3 450,0	Gazakh district
Şəmkir rayonu	8 990,0	9 610,0	9 960,0	10 240,0	8 100,0	9 350,2	Shamkir district
Tovuz rayonu	10 130,0	11 290,0	11 953,0	12 460,0	9 195,0	10 080,0	Tovuz district
Quba-Xaçmaz iqtisadi rayonu	28 658,7	31 292,2	32 396,1	33 644,9	25 635,8	27 698,9	Guba-Khachmaz economic region
Xaçmaz rayonu	13 152,6	14 437,9	15 035,8	15 810,7	11 588,8	12 655,2	Khachmaz district
Quba rayonu	7 190,1	7 765,3	7 998,3	8 238,2	5 915,0	6 216,7	Guba district
Qusar rayonu	5 033,0	5 579,0	5 747,0	5 921,0	5 252,0	5 702,0	Gusar district
Siyəzən rayonu	1 630,0	1 720,0	1 780,0	1 810,0	1 480,0	1 600,0	Siyazan district
Şabran rayonu	1 653,0	1 790,0	1 835,0	1 865,0	1 400,0	1 525,0	Shabran district

son

end

	2016	2017	2018	2019	2020	2021	
Lənkəran-Astara iqtisadi rayonu	37 802,7	41 075,6	42 012,3	43 193,3	28 717,3	30 592,6	Lankaran economic region
Astara rayonu	3 405,0	3 656,7	3 523,0	3 700,0	2 160,0	2 316,0	Astara district
Cəlilabad rayonu	9 638,7	10 342,3	10 570,4	10 781,8	8 510,2	9 196,2	Jalilabad district
Lerik rayonu	2 272,3	2 513,9	2 594,8	2 672,6	1 745,9	1 798,9	Lerik district
Lənkəran rayonu	9 785,7	10 616,1	10 926,1	11 211,9	7 277,2	7 697,5	Lankaran district
Masallı rayonu	10 487,0	11 489,6	11 826,0	12 205,0	6 825,0	7 214,0	Masally district
Yardımlı rayonu	2 214,0	2 457,0	2 572,0	2 622,0	2 199,0	2 370,0	Yardymly district
Mərkəzi Aran iqtisadi rayonu	43 814,5	48 501,2	50 200,5	51 977,3	37 572,6	40 707,9	Central Aran economic region
Mingəçevir şəhəri	8 850,5	9 994,6	10 315,6	10 603,1	7 763,6	8 498,1	Mingechevir city
Ağdaş rayonu	4 694,6	5 055,8	5 189,4	5 331,3	3 875,4	4 103,8	Agdash district
Göyçay rayonu	9 538,1	10 350,0	10 749,0	11 044,4	8 156,3	8 934,2	Goychay district
Kürdəmir rayonu	7 682,0	8 557,0	9 010,3	9 340,2	6 488,2	6 870,3	Kurdamir district
Ucar rayonu	3 237,7	3 571,0	3 702,2	3 800,3	2 706,1	2 830,5	Ujar district
Yevlax rayonu	8 182,0	9 211,8	9 428,0	10 012,0	7 172,0	7 988,0	Yevlakh district
Zərdab rayonu	1 629,6	1 761,0	1 806,0	1 846,0	1 411,0	1 483,0	Zardab district
Mil-Muğan iqtisadi rayonu	21 084,7	22 657,6	23 660,6	24 095,8	19 192,5	20 348,2	Mil-Mughan economic region
Beyləqan rayonu	3 250,0	3 484,0	3 722,5	3 777,8	2 810,0	2 933,6	Beylagan district
İmişli rayonu	5 912,3	6 217,1	6 645,0	6 745,0	5 868,1	6 154,0	Imishly district
Saatlı rayonu	3 682,0	3 969,0	4 080,0	4 182,0	3 262,0	3 458,0	Saatly district
Sabirabad rayonu	8 240,4	8 987,5	9 213,1	9 391,0	7 252,4	7 802,6	Sabirabad district
Şəki-Zaqatala iqtisadi rayonu	25 998,0	28 521,9	29 494,6	30 447,8	22 174,1	23 809,0	Sheki-Zagatala economic region
Balakən rayonu	4 813,8	5 443,5	5 625,8	5 916,2	4 270,6	4 790,5	Balaken district
Qax rayonu	2 450,5	2 646,6	2 748,4	2 831,8	1 512,0	1 581,9	Gakh district
Qəbələ rayonu	5 738,0	6 360,0	6 642,0	6 887,0	5 297,0	5 551,0	Gabala district
Oğuz rayonu	1 595,0	1 716,0	1 757,0	1 787,0	1 165,0	1 219,0	Oguz district
Şəki rayonu	6 885,0	7 515,0	7 764,5	7 994,6	5 904,6	6 440,5	Shaki district
Zaqatala rayonu	4 515,7	4 840,8	4 956,9	5 031,2	4 024,9	4 226,1	Zagatala district
Şərqi Zəngəzur iqtisadi rayonu	Eastern Zangazur economic region
Cəbrayıl rayonu	Jabrayil district
Kəlbəcər rayonu	Kalbajar district
Qubadlı rayonu	Gubadli district
Laçın rayonu	Lachin district
Zəngilan rayonu	Zangilan district
Şirvan-Salyan iqtisadi rayonu	29 972,0	32 613,6	34 780,1	36 087,6	25 715,9	28 346,8	Shirvan-Salyan economic region
Şirvan şəhəri	6 680,0	7 422,5	8 533,4	8 895,1	7 239,1	8 329,4	Shirvan city
Biləsuvar rayonu	6 624,0	7 077,0	7 210,0	7 452,0	5 428,0	5 940,0	Bilasuvlar district
Hacıqabul rayonu	5 870,0	6 360,0	6 670,0	7 020,0	4 520,9	4 812,4	Hajigabul district
Neftçala rayonu	4 145,0	4 580,0	4 770,0	4 931,0	3 734,0	4 046,0	Neftchala district
Salyan rayonu	6 653,0	7 174,1	7 596,7	7 789,5	4 793,9	5 219,0	Salyan district

1.31 İqtisadi rayonlar üzrə əhaliyə göstərilən məişət xidmətlərinin strukturu, ölkə üzrə ümumi yekuna nisbətən

Structure of household services rendered to population on economic districts, by country compared to the general total

faizlə							in percent
	2016	2017	2018	2019	2020	2021	
Ölkə üzrə - cəmi	100,0	100,0	100,0	100,0	100,0	100,0	By country - total
o cümlədən:							including:
Bakı şəhəri	59,84	59,00	58,91	59,12	57,35	57,85	Baku city
Naxçıvan Muxtar Respublikası	4,77	4,82	4,73	4,64	6,24	5,86	Nakhchivan Autonomous Republic
Abşeron-Xızı iqtisadi rayonu	3,35	3,50	3,58	3,38	3,54	3,42	Absheron-Khizi economic region
Sumqayıt şəhəri	2,52	2,64	2,73	2,51	2,55	2,47	Sumgait city
Abşeron rayonu	0,75	0,78	0,77	0,79	0,91	0,87	Absheron district
Xızı rayonu	0,08	0,08	0,08	0,08	0,08	0,08	Khyzy district
Dağlıq Şirvan iqtisadi rayonu	1,51	1,54	1,58	1,59	1,56	1,58	Daghlig Shirvan economic region
Ağsu rayonu	0,42	0,44	0,46	0,47	0,46	0,44	Agsu district
İsmayıllı rayonu	0,36	0,36	0,37	0,37	0,37	0,38	Ismayilly district
Qobustan rayonu	0,19	0,20	0,20	0,20	0,19	0,19	Gobustan district
Şamaxı rayonu	0,54	0,54	0,55	0,55	0,54	0,57	Shamakhy district
Gəncə-Daşkəsən iqtisadi rayonu	3,61	3,66	3,62	3,63	3,92	3,85	Ganja-Dashkasan economic region
Gəncə şəhəri	2,60	2,62	2,59	2,61	2,87	2,81	Ganja city
Naftalan şəhəri	0,02	0,02	0,02	0,02	0,02	0,02	Naftalan city
Daşkəsən rayonu	0,12	0,13	0,13	0,13	0,11	0,11	Dashkesen district
Goranboy rayonu	0,38	0,39	0,39	0,39	0,44	0,43	Goranboy district
Göygöl rayonu	0,24	0,25	0,24	0,24	0,24	0,24	Goygol district
Samux rayonu	0,25	0,25	0,25	0,24	0,24	0,24	Samukh district
Qarabağ iqtisadi rayonu	2,73	2,79	2,75	2,77	2,83	2,90	Karabakh economic region
Xankəndi şəhəri	Khankandi city
Ağcabədi rayonu	0,60	0,62	0,65	0,67	0,69	0,76	Agjabedi district
Ağdam rayonu	0,22	0,22	0,18	0,17	0,18	0,17	Agdam district
Bərdə rayonu	1,21	1,23	1,26	1,27	1,38	1,39	Barda district
Füzuli rayonu	0,22	0,24	0,18	0,18	0,17	0,17	Fizuli district
Xocalı rayonu	Khojaly district
Xocavənd rayonu	Khojavand district
Şuşa rayonu	Shusha district
Tərtər rayonu	0,48	0,48	0,48	0,48	0,41	0,41	Terter district
Qazax-Tovuz iqtisadi rayonu	3,31	3,36	3,38	3,40	3,53	3,60	Gazakh-Tovuz economic region
Ağstafa rayonu	0,37	0,36	0,36	0,36	0,37	0,37	Agstafa district
Gədəbəy rayonu	0,41	0,42	0,41	0,42	0,44	0,44	Gedabey district
Qazax rayonu	0,40	0,40	0,40	0,40	0,43	0,42	Gazakh district
Şəmkir rayonu	1,00	1,00	1,00	1,00	1,07	1,14	Shamkir district
Tovuz rayonu	1,13	1,18	1,21	1,22	1,22	1,23	Tovuz district
Quba-Xaçmaz iqtisadi rayonu	3,19	3,26	3,28	3,30	3,39	3,39	Guba-Khachmaz economic region
Xaçmaz rayonu	1,47	1,50	1,52	1,55	1,53	1,54	Khachmaz district
Quba rayonu	0,80	0,81	0,81	0,81	0,78	0,76	Guba district
Qusar rayonu	0,56	0,58	0,58	0,58	0,69	0,70	Gusar district
Siyəzən rayonu	0,18	0,18	0,18	0,18	0,20	0,20	Siyazan district
Şabran rayonu	0,18	0,19	0,19	0,18	0,19	0,19	Shabran district

son							end
	2016	2017	2018	2019	2020	2021	
Lənkəran-Astara iqtisadi rayonu	4,22	4,28	4,24	4,23	3,80	3,73	Lankaran economic region
Astara rayonu	0,38	0,38	0,36	0,36	0,29	0,28	Astara district
Cəlilabad rayonu	1,08	1,08	1,07	1,06	1,13	1,12	Jalilabad district
Lerik rayonu	0,25	0,26	0,26	0,26	0,23	0,22	Lerik district
Lənkəran rayonu	1,09	1,10	1,10	1,10	0,96	0,94	Lankaran district
Masallı rayonu	1,17	1,20	1,19	1,19	0,90	0,88	Masally district
Yardımlı rayonu	0,25	0,26	0,26	0,26	0,29	0,29	Yardmly district
Mərkəzi Aran iqtisadi rayonu	4,88	5,05	5,05	5,08	4,98	4,97	Central Aran economic region
Mingəçevir şəhəri	0,99	1,04	1,04	1,04	1,03	1,04	Mingechevir city
Ağdaş rayonu	0,52	0,53	0,52	0,52	0,51	0,50	Agdash district
Göyçay rayonu	1,06	1,08	1,08	1,08	1,08	1,09	Goychay district
Kürdəmir rayonu	0,86	0,89	0,91	0,91	0,86	0,84	Kurdamir district
Ucar rayonu	0,36	0,37	0,37	0,37	0,36	0,35	Ujar district
Yevlax rayonu	0,91	0,96	0,95	0,98	0,95	0,97	Yevlakh district
Zərdab rayonu	0,18	0,18	0,18	0,18	0,19	0,18	Zardab district
Mil-Muğan iqtisadi rayonu	2,35	2,36	2,39	2,36	2,54	2,48	Mil-Mughan economic region
Beyləqan rayonu	0,36	0,36	0,38	0,37	0,37	0,36	Beylagan district
İmişli rayonu	0,66	0,65	0,67	0,66	0,78	0,75	Imishly district
Saatlı rayonu	0,41	0,41	0,41	0,41	0,43	0,42	Saatly district
Sabirabad rayonu	0,92	0,94	0,93	0,92	0,96	0,95	Sabirabad district
Şəki-Zaqatala iqtisadi rayonu	2,90	2,97	2,98	2,97	2,92	2,91	Sheki-Zagatala economic region
Balakən rayonu	0,54	0,57	0,57	0,58	0,56	0,58	Balaken district
Qax rayonu	0,27	0,28	0,28	0,28	0,20	0,19	Gakh district
Qəbələ rayonu	0,64	0,66	0,67	0,67	0,70	0,68	Gabala district
Oğuz rayonu	0,18	0,18	0,18	0,17	0,15	0,15	Oguz district
Şəki rayonu	0,77	0,78	0,78	0,78	0,78	0,79	Shaki district
Zaqatala rayonu	0,50	0,50	0,50	0,49	0,53	0,52	Zagatala district
Şərqi Zəngəzur iqtisadi rayonu	Eastern Zangazur economic region
Cəbrayıl rayonu	Jabrayil district
Kəlbəcər rayonu	Kalbajar district
Qubadlı rayonu	Gubadli district
Laçın rayonu	Lachin district
Zəngilan rayonu	Zangilan district
Şirvan-Salyan iqtisadi rayonu	3,34	3,41	3,51	3,53	3,40	3,46	Shirvan-Salyan economic region
Şirvan şəhəri	0,75	0,77	0,86	0,87	0,96	1,02	Shirvan city
Biləsuvar rayonu	0,74	0,74	0,73	0,73	0,72	0,72	Bilasuvlar district
Hacıqabul rayonu	0,65	0,66	0,67	0,69	0,60	0,59	Hajigabul district
Neftçala rayonu	0,46	0,48	0,48	0,48	0,49	0,49	Neftchala district
Salyan rayonu	0,74	0,76	0,77	0,76	0,63	0,64	Salyan district

1.32 İqtisadi rayonlar üzrə əhaliyə göstərilən məişət xidmətlərinin fiziki həcm indeksləri, əvvəlki ilə nisbətən
Physical volume indices of household services rendered to population by economic districts, compared to previous year

faizlə							in percent
	2016	2017	2018	2019	2020	2021	
Ölkə üzrə - cəmi	99,8	99,8	101,5	101,6	73,2	103,9	By country - total
o cümlədən:							including:
Bakı şəhəri	97,9	98,4	101,4	101,9	71,0	104,8	Baku city
Naxçıvan Muxtar Respublikası	102,7	100,9	100,3	100,3	99,0	101,1	Nakhchivan Autonomous Republic
Abşeron-Xızı iqtisadi rayonu	105,4	104,2	103,9	95,8	76,5	100,6	Absheron-Khizi economic region
Sumqayıt şəhəri	104,3	104,8	105,0	93,4	74,1	100,8	Sumgait city
Abşeron rayonu	109,7	102,6	100,4	104,2	84,2	100,1	Absheron district
Xızı rayonu	100,9	100,2	100,1	99,1	75,3	100,1	Khyzy district
Dağlıq Şirvan iqtisadi rayonu	102,0	102,1	103,5	102,5	72,0	104,9	Daghlig Shirvan economic region
Ağsu rayonu	102,1	103,3	106,9	103,6	71,3	100,4	Agsu district
İsmayıllı rayonu	103,7	102,5	101,9	101,8	74,6	104,2	Ismayilly district
Qobustan rayonu	103,3	102,8	101,3	101,2	70,3	105,5	Gobustan district
Şamaxı rayonu	100,3	100,8	102,6	102,6	71,5	109,0	Shamakhy district
Gəncə-Daşkəsən iqtisadi rayonu	100,7	101,0	100,6	102,0	79,0	102,2	Ganja-Dashkasan economic region
Gəncə şəhəri	100,6	100,7	100,4	102,4	80,4	101,8	Ganja city
Naftalan şəhəri	101,3	97,0	100,1	108,2	69,2	101,5	Naftalan city
Daşkəsən rayonu	103,7	104,5	103,1	103,3	63,1	101,8	Dashkesen district
Goranboy rayonu	100,3	102,5	101,2	100,3	82,9	102,2	Goranboy district
Göygöl rayonu	99,7	100,1	100,0	100,1	73,9	104,2	Goygol district
Samux rayonu	101,7	101,2	101,1	101,2	71,7	105,8	Samukh district
Qarabağ iqtisadi rayonu	100,1	102,2	100,2	102,0	74,9	106,4	Karabakh economic region
Xankəndi şəhəri	Khankandi city
Ağcabədi rayonu	97,2	103,6	106,9	104,0	75,4	115,0	Agjabedi district
Ağdam rayonu	100,7	97,9	83,8	96,2	75,5	100,0	Agdam district
Bərdə rayonu	101,8	101,6	103,7	102,3	79,8	104,8	Barda district
Füzuli rayonu	97,5	109,6	78,5	100,3	70,5	101,7	Fizuli district
Xocalı rayonu	Khojaly district
Xocavənd rayonu	Khojavand district
Şuşa rayonu	Shusha district
Tərtər rayonu	100,3	100,6	100,9	101,6	62,6	102,4	Terter district
Qazax-Tovuz iqtisadi rayonu	103,2	101,3	102,3	102,0	75,9	106,1	Gazakh-Tovuz economic region
Ağstafa rayonu	107,8	98,0	101,9	101,4	74,2	104,8	Agstafa district
Gədəbəy rayonu	103,7	101,3	100,2	103,1	77,1	103,1	Gedabey district
Qazax rayonu	101,2	100,6	100,7	101,1	78,9	102,0	Gazakh district
Şəmkir rayonu	100,0	99,7	101,8	101,3	78,2	110,6	Shamkir district
Tovuz rayonu	105,2	104,0	104,0	102,7	73,0	105,0	Tovuz district
Quba-Xaçmaz iqtisadi rayonu	101,3	101,9	101,7	102,3	75,4	103,5	Guba-Khachmaz economic region
Xaçmaz rayonu	97,8	102,4	102,3	103,6	72,5	104,6	Khachmaz district
Quba rayonu	106,6	100,7	101,2	101,5	71,0	100,7	Guba district
Qusar rayonu	104,5	103,4	101,2	101,5	87,7	104,0	Gusar district
Siyəzən rayonu	103,0	98,4	101,7	100,2	80,9	103,6	Siyazan district
Şabran rayonu	98,0	101,0	100,7	100,1	74,3	104,3	Shabran district

son							end
	2016	2017	2018	2019	2020	2021	
Lənkəran-Astara iqtisadi rayonu	102,6	101,4	100,5	101,3	65,8	102,0	Lankaran economic region
Astara rayonu	98,9	100,2	94,6	103,5	57,7	102,7	Astara district
Cəlilabad rayonu	100,4	100,1	100,4	100,5	78,1	103,5	Jalilabad district
Lerik rayonu	103,9	103,2	101,4	101,5	64,6	98,7	Lerik district
Lənkəran rayonu	101,0	101,2	101,1	101,1	64,2	101,3	Lankaran district
Masallı rayonu	107,5	102,2	101,1	101,7	55,3	101,2	Masally district
Yardımlı rayonu	101,7	103,5	102,8	100,4	83,0	103,2	Yardymly district
Mərkəzi Aran iqtisadi rayonu	102,7	103,3	101,7	102,0	71,5	103,8	Central Aran economic region
Mingəçevir şəhəri	97,3	105,3	101,4	101,3	72,4	104,8	Mingechevir city
Ağdaş rayonu	101,2	100,5	100,8	101,2	71,9	101,4	Agdash district
Göyçay rayonu	102,6	101,2	102,0	101,2	73,0	104,9	Goychay district
Kürdəmir rayonu	109,8	103,9	103,4	102,1	68,7	101,4	Kurdamir district
Ucar rayonu	96,5	102,9	101,8	101,1	70,4	100,2	Ujar district
Yevlax rayonu	106,6	105,0	100,5	104,6	70,9	106,7	Yevlakh district
Zərdab rayonu	100,8	100,8	100,7	100,7	75,6	100,7	Zardab district
Mil-Muğan iqtisadi rayonu	105,3	100,2	102,6	100,3	78,8	101,6	Mil-Mughan economic region
Beyləqan rayonu	104,7	100,0	105,0	100,0	73,6	100,0	Beylagan district
İmişli rayonu	100,0	98,1	105,0	100,0	86,1	100,5	Imishly district
Saatlı rayonu	102,7	100,6	101,0	101,0	77,2	101,5	Saatly district
Sabirabad rayonu	110,9	101,7	100,7	100,4	76,4	103,1	Sabirabad district
Şəki-Zaqatala iqtisadi rayonu	103,3	102,3	101,6	101,7	72,0	102,8	Sheki-Zagatala economic region
Balakən rayonu	102,7	105,5	101,5	103,6	71,4	107,4	Balaken district
Qax rayonu	106,2	100,7	102,0	101,5	52,8	100,2	Gakh district
Qəbələ rayonu	103,5	103,4	102,6	102,2	76,1	100,4	Gabala district
Oğuz rayonu	102,5	100,4	100,6	100,2	64,5	100,2	Oguz district
Şəki rayonu	102,1	101,8	101,5	101,4	73,1	104,5	Shaki district
Zaqatala rayonu	104,1	100,0	100,6	100,0	79,1	100,6	Zagatala district
Şərqi Zəngəzur iqtisadi rayonu	Eastern Zangazur economic region
Cəbrayıl rayonu	Jabrayil district
Kəlbəcər rayonu	Kalbajar district
Qubadlı rayonu	Gubadli district
Laçın rayonu	Lachin district
Zəngilan rayonu	Zangilan district
Şirvan-Salyan iqtisadi rayonu	103,8	101,5	104,8	102,2	70,5	105,6	Shirvan-Salyan economic region
Şirvan şəhəri	100,0	103,7	112,9	102,7	80,5	110,2	Shirvan city
Biləsuvar rayonu	102,6	99,7	100,1	101,8	72,0	104,8	Bilasuvan district
Hacıqabul rayonu	105,9	101,1	103,0	103,7	63,7	102,0	Hajigabul district
Neftçala rayonu	101,1	103,1	102,3	101,8	74,9	103,8	Neftchala district
Salyan rayonu	109,4	100,6	104,0	101,0	60,9	104,3	Salyan district

1.33 İqtisadi rayonlar üzrə əhaliyə göstərilən məişət xidmətlərinin fiziki həcm indeksləri, 2000-ci ilə nisbətən
Physical volume indices of household services rendered to population by economic districts compared to 2000

faizlə							in percent
	2016	2017	2018	2019	2020	2021	
Ölkə üzrə - cəmi	512,2	511,2	518,9	527,2	385,9	400,9	By country - total
o cümlədən:							including:
Bakı şəhəri	488,9	481,1	487,8	497,1	352,9	369,8	Baku city
Naxçıvan Muxtar Respublikası	1 060,4	1 069,9	1 073,1	1 076,3	1 065,5	1 076,9	Nakhchivan Autonomous Republic
Abşeron-Xızı iqtisadi rayonu	590,0	614,8	638,8	612,0	468,2	471,0	Absheron-Khizi economic region
Sumqayıt şəhəri	549,7	576,1	604,9	565,0	418,7	422,1	Sumgait city
Abşeron rayonu	866,6	889,1	892,7	930,2	783,2	783,9	Absheron district
Xızı rayonu	343,0	343,6	343,9	340,8	256,6	256,9	Khyzy district
Dağlıq Şirvan iqtisadi rayonu	519,5	530,4	549,0	562,7	405,1	425,0	Daghligh Shirvan economic region
Ağsu rayonu	557,8	576,2	616,0	638,2	455,0	456,7	Agsu district
İsmayilli rayonu	404,6	414,7	422,6	430,2	320,9	334,5	Ismayilly district
Qobustan rayonu	553,4	568,9	576,3	583,2	410,0	432,4	Gobustan district
Şamaxı rayonu	584,6	589,3	604,6	620,3	443,5	483,3	Shamakhy district
Gəncə-Daşkəsən iqtisadi rayonu	480,0	484,6	487,7	497,3	392,8	401,6	Ganja-Dashkasan economic region
Gəncə şəhəri	545,4	549,2	551,4	564,6	453,9	462,1	Ganja city
Naftalan şəhəri	458,5	444,7	445,1	481,6	333,3	338,4	Naftalan city
Daşkəsən rayonu	411,6	430,1	443,4	458,0	289,0	294,1	Dashkesen district
Goranboy rayonu	394,5	404,4	409,3	410,5	340,3	347,9	Goranboy district
Göygöl rayonu	421,6	422,0	422,0	422,4	312,2	325,4	Goygol district
Samux rayonu	469,9	475,6	480,8	486,6	348,9	369,3	Samukh district
Qarabağ iqtisadi rayonu	531,3	543,0	544,3	555,4	415,9	442,7	Karabakh economic region
Xankəndi şəhəri	Khankandi city
Ağcabədi rayonu	487,9	505,5	540,4	562,0	423,7	487,4	Agjabedi district
Ağdam rayonu	689,1	674,7	565,4	543,9	410,6	410,6	Agdam district
Bərdə rayonu	729,1	740,8	768,2	785,9	627,1	657,2	Barda district
Füzuli rayonu	480,5	526,6	413,4	414,6	292,3	297,4	Fizuli district
Xocalı rayonu	Khojaly district
Xocavənd rayonu	Khojavand district
Şuşa rayonu	Shusha district
Tərtər rayonu	402,8	405,2	408,8	415,3	260,0	266,3	Tertar district
Qazax-Tovuz iqtisadi rayonu	422,2	427,6	437,3	446,1	338,4	358,9	Gazakh-Tovuz economic region
Ağstafa rayonu	380,0	372,4	379,5	384,8	285,5	299,2	Agstafa district
Gədəbəy rayonu	458,5	464,5	465,4	479,8	369,9	381,3	Gedabey district
Qazax rayonu	382,9	385,2	387,9	392,2	309,4	315,6	Gazakh district
Şəmkir rayonu	379,4	378,3	385,1	390,1	305,1	337,3	Shamkir district
Tovuz rayonu	582,2	605,5	629,7	646,7	472,1	495,7	Tovuz district
Quba-Xaçmaz iqtisadi rayonu	569,0	579,8	589,7	603,3	454,9	470,8	Guba-Khachmaz economic region
Xaçmaz rayonu	850,6	871,0	891,0	923,1	670,2	701,0	Khachmaz district
Quba rayonu	368,7	371,3	375,8	381,4	270,8	272,6	Guba district
Qusar rayonu	705,8	729,8	738,6	749,7	657,5	683,8	Gusar district
Siyəzən rayonu	471,7	464,2	472,1	473,0	382,7	396,3	Siyazan district
Şabran rayonu	347,7	351,2	353,7	354,1	263,1	274,5	Shabran district

son							end
	2016	2017	2018	2019	2020	2021	
Lənkəran-Astara iqtisadi rayonu	438,7	444,9	447,1	452,9	298,0	304,1	Lankaran economic region
Astara rayonu	430,8	431,7	408,4	422,7	243,9	250,5	Astara district
Cəlilabad rayonu	491,3	491,8	493,8	496,3	387,6	401,2	Jalilabad district
Lerik rayonu	388,4	400,9	406,5	412,6	266,5	263,0	Lerik district
Lənkəran rayonu	393,5	398,2	402,6	407,0	261,3	264,7	Lankaran district
Masallı rayonu	456,7	466,8	471,9	479,9	265,4	268,7	Masally district
Yardımlı rayonu	443,3	458,8	471,6	473,5	393,0	405,7	Yardymly district
Mərkəzi Aran iqtisadi rayonu	595,3	614,7	625,0	637,6	455,9	473,1	Central Aran economic region
Mingəçevir şəhəri	602,2	634,1	643,0	651,4	471,6	494,5	Mingechevir city
Ağdaş rayonu	468,3	470,7	474,5	480,2	345,3	350,2	Agdash district
Göyçay rayonu	839,4	849,5	866,5	876,9	640,1	671,6	Goychay district
Kürdəmir rayonu	834,7	867,2	896,7	915,5	628,9	637,9	Kurdamir district
Ucar rayonu	485,0	499,1	508,1	513,7	361,6	362,3	Ujar district
Yevlax rayonu	593,5	623,2	626,3	655,1	464,5	495,5	Yevlakh district
Zərdab rayonu	321,7	324,3	326,6	328,9	248,6	250,3	Zardab district
Mil-Muğan iqtisadi rayonu	428,3	429,3	440,4	441,9	348,1	353,5	Mil-Mughan economic region
Beyləqan rayonu	374,7	374,7	393,4	393,4	289,5	289,5	Beylagan district
İmişli rayonu	484,7	475,5	499,3	499,3	429,9	431,8	Imishly district
Saatlı rayonu	438,9	441,5	445,9	450,4	347,7	353,1	Saatly district
Sabirabad rayonu	474,4	482,5	485,9	487,8	372,7	384,1	Sabirabad district
Şəki-Zaqatala iqtisadi rayonu	444,0	454,2	461,5	469,3	337,9	347,5	Sheki-Zagatala economic region
Balakən rayonu	571,8	603,2	612,2	634,2	452,8	486,5	Balaken district
Qax rayonu	374,3	376,9	384,4	390,2	206,0	206,4	Gakh district
Qəbələ rayonu	750,3	775,8	796,0	813,5	619,1	621,4	Gabala district
Oğuz rayonu	365,4	366,9	369,1	369,8	238,5	239,0	Oguz district
Şəki rayonu	344,4	350,6	355,9	360,9	263,8	275,6	Shaki district
Zaqatala rayonu	386,8	386,8	389,1	389,1	307,8	309,6	Zagatala district
Şərqi Zəngəzur iqtisadi rayonu	Eastern Zangazur economic region
Cəbrayıl rayonu	Jabrayil district
Kəlbəcər rayonu	Kalbajar district
Qubadlı rayonu	Gubadli district
Laçın rayonu	Lachin district
Zəngilan rayonu	Zangilan district
Şirvan-Salyan iqtisadi rayonu	580,0	588,7	616,7	630,4	444,3	469,1	Shirvan-Salyan economic region
Şirvan şəhəri	610,2	632,8	714,4	733,7	590,6	650,9	Shirvan city
Biləsuvar rayonu	690,2	688,1	688,8	701,2	504,9	529,2	Bilasuvar district
Hacıqabul rayonu	864,2	873,7	899,9	933,2	594,4	606,1	Hajigabul district
Neftçala rayonu	505,3	521,0	533,0	542,6	406,4	421,8	Neftchala district
Salyan rayonu	490,3	493,3	513,0	518,1	315,5	329,0	Salyan district

1.34 İqtisadi rayonlar üzrə əhaliyə göstərilən məişət xidmətlərinin fiziki həcm indeksləri,**2005-ci ilə nisbətən***Physical volume indices of household services rendered to population by economic districts compared to 2005*

faizlə							in percent
	2016	2017	2018	2019	2020	2021	
Ölkə üzrə - cəmi	283,0	282,5	286,7	291,3	213,2	221,5	By country - total
o cümlədən:							including:
Bakı şəhəri	260,6	256,4	260,0	264,9	188,1	197,1	Baku city
Naxçıvan Muxtar Respublikası	662,2	668,1	670,1	672,1	665,4	672,5	Nakhchivan Autonomous Republic
Abşeron-Xızı iqtisadi rayonu	329,1	342,9	356,3	341,3	261,1	262,7	Absheron-Khizi economic region
Sumqayıt şəhəri	303,5	318,1	334,0	312,0	231,2	233,1	Sumgait city
Abşeron rayonu	499,0	512,0	514,0	535,6	451,0	451,4	Absheron district
Xızı rayonu	210,3	210,8	211,0	209,1	157,5	157,7	Khyzy district
Dağlıq Şirvan iqtisadi rayonu	309,1	315,6	326,6	334,8	241,1	252,9	Daghlıq Shirvan economic region
Ağsu rayonu	335,5	346,6	370,5	383,8	273,6	274,6	Agsu district
İsmayilli rayonu	244,7	250,8	255,6	260,2	194,1	202,3	Ismayilly district
Qobustan rayonu	348,0	357,8	362,5	366,9	257,9	272,0	Gobustan district
Şamaxı rayonu	333,0	335,7	344,4	353,4	252,7	275,4	Shamakhy district
Gəncə-Daşkəsən iqtisadi rayonu	283,6	286,3	288,1	293,8	232,0	237,2	Ganja-Dashkasan economic region
Gəncə şəhəri	293,1	295,1	296,3	303,4	243,9	248,3	Ganja city
Naftalan şəhəri	274,1	265,9	266,2	288,0	199,3	202,4	Naftalan city
Daşkəsən rayonu	258,9	270,5	278,9	288,1	181,8	185,0	Dashkesen district
Goranboy rayonu	239,9	245,9	248,9	249,6	206,9	211,5	Goranboy district
Göygöl rayonu	275,6	275,9	275,9	276,2	204,1	212,7	Goygol district
Samux rayonu	290,7	294,2	297,4	301,0	215,8	228,4	Samukh district
Qarabağ iqtisadi rayonu	333,4	340,7	341,5	348,5	260,9	277,7	Karabakh economic region
Xankəndi şəhəri	Khankandi city
Ağcabədi rayonu	294,5	305,1	326,2	339,2	255,8	294,2	Agjabedi district
Ağdam rayonu	449,9	440,4	369,1	355,1	268,1	268,1	Agdam district
Bərdə rayonu	409,8	416,3	431,7	441,6	352,4	369,3	Barda district
Füzuli rayonu	297,4	325,9	255,8	256,6	180,9	184,0	Fizuli district
Xocalı rayonu	Khojaly district
Xocavənd rayonu	Khojavand district
Şuşa rayonu	Shusha district
Tərtər rayonu	243,1	244,6	246,8	250,7	156,9	160,7	Terter district
Qazax-Tovuz iqtisadi rayonu	264,5	267,9	273,9	279,4	212,0	224,9	Gazakh-Tovuz economic region
Ağstafa rayonu	230,2	225,6	229,9	233,1	173,0	181,3	Agstafa district
Gədəbəy rayonu	287,7	291,5	292,1	301,2	232,2	239,4	Gedabey district
Qazax rayonu	236,2	237,6	239,3	241,9	190,9	194,7	Gazakh district
Şəmkir rayonu	222,3	221,6	225,6	228,5	178,7	197,6	Shamkir district
Tovuz rayonu	343,7	357,5	371,8	381,8	278,7	292,6	Tovuz district
Quba-Xaçmaz iqtisadi rayonu	333,2	339,5	345,3	353,2	266,3	275,6	Guba-Khachmaz economic region
Xaçmaz rayonu	495,5	507,4	519,1	537,8	390,4	408,4	Khachmaz district
Quba rayonu	211,1	212,6	215,2	218,4	155,1	156,1	Guba district
Qusar rayonu	418,6	432,8	438,0	444,6	389,9	405,5	Gusar district
Siyəzən rayonu	286,2	281,6	286,4	287,0	232,2	240,4	Siyazan district
Şabran rayonu	219,1	221,3	222,8	223,0	165,7	172,9	Shabran district

son							end
	2016	2017	2018	2019	2020	2021	
Lənkəran-Astara iqtisadi rayonu	257,9	261,5	262,8	266,2	175,2	178,8	Lankaran economic district
Astara rayonu	257,1	257,6	243,7	252,2	145,5	149,4	Astara district
Cəlilabad rayonu	286,7	287,0	288,1	289,5	226,1	234,0	Jalilabad district
Lerik rayonu	240,5	248,2	251,7	255,5	165,1	162,9	Lerik district
Lənkəran rayonu	225,5	228,2	230,7	233,2	149,7	151,7	Lankaran district
Masallı rayonu	268,9	274,8	277,8	282,5	156,2	158,1	Masally district
Yardımlı rayonu	279,0	288,8	296,9	298,1	247,4	255,4	Yardmyly district
Mərkəzi Aran iqtisadi rayonu	366,1	378,0	384,3	392,0	280,3	290,9	Central Aran economic region
Mingəçevir şəhəri	338,6	356,5	361,5	366,2	265,1	278,0	Mingechevir city
Ağdaş rayonu	280,4	281,8	284,1	287,5	206,7	209,7	Agdash district
Göyçay rayonu	496,6	502,6	512,7	518,9	378,8	397,4	Goychay district
Kürdəmir rayonu	508,9	528,8	546,8	558,3	383,6	389,1	Kurdamir district
Ucar rayonu	302,1	310,8	316,4	319,9	225,2	225,6	Ujar district
Yevlax rayonu	350,3	367,8	369,6	386,6	274,1	292,4	Yevlakh district
Zərdab rayonu	193,8	195,4	196,8	198,2	149,8	150,8	Zardab district
Mil-Muğan iqtisadi rayonu	272,6	273,3	280,4	281,3	221,6	225,0	Mil-Mughan economic region
Beyləqan rayonu	223,6	223,6	234,8	234,8	172,8	172,8	Beylagan district
İmişli rayonu	305,4	299,6	314,6	314,6	270,9	272,1	Imishly district
Saatlı rayonu	253,4	254,9	257,4	260,0	200,7	203,8	Saatly district
Sabirabad rayonu	284,4	289,2	291,2	292,4	223,4	230,2	Sabirabad district
Şəki-Zaqatala iqtisadi rayonu	264,9	271,0	275,3	280,0	201,6	207,3	Sheki-Zagatala economic district
Balakən rayonu	348,8	368,0	373,5	386,9	276,2	296,8	Balaken district
Qax rayonu	228,1	229,7	234,3	237,8	125,6	125,9	Gakh district
Qəbələ rayonu	464,6	480,4	492,9	503,7	383,3	384,8	Gabala district
Oğuz rayonu	239,4	240,4	241,8	242,3	156,3	156,7	Oguz district
Şəki rayonu	197,7	201,3	204,3	207,2	151,5	158,3	Shaki district
Zaqatala rayonu	227,8	227,8	229,2	229,2	181,3	182,3	Zagatala district
Şərqi Zəngəzur iqtisadi rayonu	Eastern Zangazur economic region - total
Cəbrayıl rayonu	Jabrayil district
Kəlbəcər rayonu	Kalbajar district
Qubadlı rayonu	Gubadli district
Laçın rayonu	Lachin district
Zəngilan rayonu	Zangilan district
Şirvan-Salyan iqtisadi rayonu	359,3	364,7	382,0	390,5	275,2	290,6	Shirvan-Salyan economic region
Şirvan şəhəri	346,3	359,1	405,4	416,3	335,1	369,3	Shirvan city
Biləsuvar rayonu	408,3	407,1	407,5	414,8	298,7	313,1	Bilasuvlar district
Hacıqabul rayonu	496,5	501,9	517,0	536,1	341,5	348,2	Hajigabul district
Neftçala rayonu	315,8	325,6	333,1	339,1	254,0	263,6	Neftchala district
Salyan rayonu	289,7	291,4	303,1	306,1	186,4	194,4	Salyan district

1.35 İqtisadi rayonlar üzrə əhaliyə göstərilən məişət xidmətlərinin fiziki həcm indeksləri, 2010-cu ilə nisbətən
Physical volume indices of household services rendered to population by economic districts compared to 2010

faizlə							in percent
	2016	2017	2018	2019	2020	2021	
Ölkə üzrə - cəmi	132,5	132,2	134,2	136,3	99,8	103,7	By country - total
o cümlədən:							including:
Bakı şəhəri	123,0	121,0	122,7	125,0	88,8	93,1	Baku city
Naxçıvan Muxtar Respublikası	180,9	182,5	183,0	183,5	181,7	183,6	Nakhchivan Autonomous Republic
Abşeron-Xızı iqtisadi rayonu	149,3	155,6	161,7	154,9	118,5	119,2	Absheron-Khizi economic region
Sumqayıt şəhəri	137,1	143,7	150,8	140,8	104,3	105,1	Sumgait city
Abşeron rayonu	226,0	231,9	232,8	242,6	204,3	204,5	Absheron district
Xızı rayonu	108,5	108,7	108,8	107,8	81,2	81,3	Khyzy district
Dağlıq Şirvan iqtisadi rayonu	148,2	151,3	156,6	160,5	115,6	121,3	Daghlig Shirvan economic region
Ağsu rayonu	157,8	163,0	174,3	180,6	128,8	129,3	Agsu district
İsmayilli rayonu	133,9	137,2	139,8	142,3	106,2	110,7	Ismayilly district
Qobustan rayonu	139,9	143,8	145,6	147,3	103,6	109,3	Gobustan district
Şamaxı rayonu	154,7	155,9	160,0	164,2	117,4	127,9	Shamakhy district
Gəncə-Daşkəsən iqtisadi rayonu	130,3	131,5	132,3	134,9	106,5	108,9	Ganja-Dashkasan economic region
Gəncə şəhəri	127,7	128,6	129,1	132,2	106,3	108,2	Ganja city
Naftalan şəhəri	125,6	121,9	122,0	132,0	91,3	92,7	Naftalan city
Daşkəsən rayonu	146,5	153,1	157,9	163,1	102,9	104,7	Dashkesen district
Goranboy rayonu	127,5	130,7	132,3	132,7	110,0	112,4	Goranboy district
Göygöl rayonu	136,3	136,4	136,4	136,5	100,9	105,2	Goygol district
Samux rayonu	155,5	157,3	159,1	161,0	115,4	122,1	Samukh district
Qarabağ iqtisadi rayonu	162,7	166,3	166,7	170,1	127,4	135,6	Karabakh economic region
Xankəndi şəhəri	Khankandi city
Ağcabədi rayonu	143,8	149,0	159,2	165,6	124,9	143,7	Agjabedi district
Ağdam rayonu	153,4	150,2	125,8	121,0	91,4	91,4	Agdam district
Bərdə rayonu	194,7	197,8	205,1	209,8	167,4	175,4	Barda district
Füzuli rayonu	131,3	143,9	113,0	113,3	79,9	81,3	Fizuli district
Xocalı rayonu	Khojaly district
Xocavənd rayonu	Khojavand district
Şuşa rayonu	Shusha district
Tərtər rayonu	146,0	146,8	148,2	150,6	94,3	96,6	Tertter district
Qazax-Tovuz iqtisadi rayonu	138,3	140,1	143,3	146,2	110,9	117,6	Gazakh-Tovuz economic region
Ağstafa rayonu	126,9	124,3	126,7	128,5	95,3	99,9	Agstafa district
Gədəbəy rayonu	131,8	133,5	133,7	137,8	106,2	109,5	Gedabey district
Qazax rayonu	130,8	131,6	132,5	134,0	105,7	107,8	Gazakh district
Şəmkir rayonu	129,6	129,2	131,6	133,3	104,2	115,2	Shamkir district
Tovuz rayonu	158,6	164,9	171,5	176,1	128,6	135,0	Tovuz district
Quba-Xaçmaz iqtisadi rayonu	164,7	167,8	170,7	174,6	131,6	136,2	Guba-Khachmaz economic region
Xaçmaz rayonu	247,3	253,2	259,0	268,3	194,8	203,8	Khachmaz district
Quba rayonu	115,3	116,1	117,5	119,3	84,7	85,3	Guba district
Qusar rayonu	151,5	156,7	158,5	160,9	141,1	146,7	Gusar district
Siyəzən rayonu	158,6	156,1	158,7	159,0	128,6	133,2	Siyazan district
Şabran rayonu	113,0	114,1	114,9	115,0	85,4	89,1	Shabran district

son							end
	2016	2017	2018	2019	2020	2021	
Lənkəran-Astara iqtisadi rayonu	124,1	125,8	126,4	128,0	84,2	85,9	Lankaran economic region
Astara rayonu	126,4	126,6	119,8	124,0	71,5	73,4	Astara district
Cəlilabad rayonu	127,1	127,3	127,8	128,4	100,3	103,8	Jalilabad district
Lerik rayonu	134,5	138,8	140,8	142,9	92,3	91,1	Lerik district
Lənkəran rayonu	115,7	117,1	118,4	119,7	76,8	77,8	Lankaran district
Masallı rayonu	125,2	128,0	129,4	131,6	72,8	73,7	Masally district
Yardımlı rayonu	130,2	134,7	138,5	139,1	115,5	119,2	Yardmyly district
Mərkəzi Aran iqtisadi rayonu	170,7	176,3	179,3	182,9	130,8	135,7	Central Aran economic region
Mingəçevir şəhəri	196,4	206,8	209,7	212,4	153,8	161,3	Mingechevir city
Ağdaş rayonu	119,4	120,0	121,0	122,5	88,1	89,4	Agdash district
Göyçay rayonu	192,7	195,1	199,0	201,4	147,0	154,2	Goychay district
Kürdəmir rayonu	209,0	217,2	224,5	229,2	157,5	159,7	Kurdamir district
Ucar rayonu	163,9	168,7	171,7	173,6	122,2	122,4	Ujar district
Yevlax rayonu	158,5	166,5	167,3	175,0	124,1	132,4	Yevlakh district
Zərdab rayonu	111,2	112,1	112,9	113,7	86,0	86,6	Zardab district
Mil-Muğan iqtisadi rayonu	137,4	137,7	141,3	141,8	111,7	113,4	Mil-Mughan economic region
Beyləqan rayonu	110,6	110,6	116,2	116,2	85,5	85,5	Beylagan district
İmişli rayonu	146,3	143,5	150,6	150,6	129,7	130,3	Imishly district
Saatlı rayonu	122,9	123,7	124,9	126,1	97,3	98,8	Saatly district
Sabirabad rayonu	153,3	155,9	157,0	157,6	120,4	124,1	Sabirabad district
Şəki-Zaqatala iqtisadi rayonu	142,5	145,7	148,1	150,6	108,4	111,5	Sheki-Zagatala economic region
Balakən rayonu	148,9	157,1	159,5	165,2	118,0	126,8	Balaken district
Qax rayonu	125,6	126,5	129,0	130,9	69,1	69,2	Gakh district
Qəbələ rayonu	211,4	218,6	224,3	229,2	174,4	175,1	Gabala district
Oğuz rayonu	149,0	149,6	150,5	150,8	97,3	97,5	Oguz district
Şəki rayonu	123,7	125,9	127,8	129,6	94,7	98,9	Shaki district
Zaqatala rayonu	120,6	120,6	121,4	121,4	96,0	96,6	Zagatala district
Şərqi Zəngəzur iqtisadi rayonu	Eastern Zangazur economic region
Cəbrayıl rayonu	Jabrayil district
Kəlbəcər rayonu	Kalbajar district
Qubadlı rayonu	Gubadli district
Laçın rayonu	Lachin district
Zəngilan rayonu	Zangilan district
Şirvan-Salyan iqtisadi rayonu	157,5	159,9	167,5	171,2	120,7	127,4	Shirvan-Salyan economic region
Şirvan şəhəri	134,1	139,1	157,0	161,2	129,8	143,1	Shirvan city
Biləsuvar rayonu	150,4	150,0	150,1	152,8	110,0	115,3	Bilasovar district
Hacıqabul rayonu	192,9	195,0	200,9	208,3	132,7	135,3	Hajigabul district
Neftçala rayonu	164,7	169,8	173,7	176,8	132,4	137,4	Neftchala district
Salyan rayonu	163,1	164,1	170,6	172,3	104,9	109,4	Salyan district

1.36 İqtisadi rayonlar üzrə əhaliyə göstərilən məişət xidmətlərinin fiziki həcm indeksləri, 2015-ci ilə nisbətən

Physical volume indices of household services rendered to population by economic districts compared to 2015

faizlə							in percent
	2016	2017	2018	2019	2020	2021	
Ölkə üzrə - cəmi	99,8	99,6	101,1	102,7	75,2	78,1	By country - total
o cümlədən:							including:
Bakı şəhəri	97,9	96,3	97,7	99,6	70,7	74,1	Baku city
Naxçıvan Muxtar Respublikası	102,7	103,6	103,9	104,2	103,2	104,3	Nakhchivan Autonomous Republic
Abşeron-Xızı iqtisadi rayonu	105,4	109,8	114,1	109,3	83,6	84,1	Absheron-Khizi economic region
Sumqayıt şəhəri	104,3	109,3	114,8	107,2	79,4	80,0	Sumgait city
Abşeron rayonu	109,7	112,6	113,0	117,7	99,1	99,2	Absheron district
Xızı rayonu	100,9	101,1	101,2	100,3	75,5	75,6	Khyzy district
Dağlıq Şirvan iqtisadi rayonu	102,0	104,1	107,8	110,5	79,6	83,5	Daghligh Shirvan economic region
Ağsu rayonu	102,1	105,5	112,7	116,8	83,3	83,6	Agsu district
İsmayilli rayonu	103,7	106,3	108,3	110,2	82,2	85,7	Ismayilly district
Qobustan rayonu	103,3	106,2	107,6	108,9	76,6	80,8	Gobustan district
Şamaxı rayonu	100,3	101,1	103,7	106,4	76,1	82,9	Shamakhy district
Gəncə-Daşkəsən iqtisadi rayonu	100,7	101,6	102,3	104,3	82,4	84,2	Ganja-Dashkasan economic region
Gəncə şəhəri	100,6	101,3	101,7	104,1	83,7	85,2	Ganja city
Naftalan şəhəri	101,3	98,3	98,4	106,5	73,7	74,8	Naftalan city
Daşkəsən rayonu	103,7	108,4	111,7	115,4	72,8	74,1	Dashkesen district
Goranboy rayonu	100,3	102,8	104,0	104,3	86,5	88,4	Goranboy district
Göygöl rayonu	99,7	99,8	99,8	99,9	73,8	76,9	Goygol district
Samux rayonu	101,7	102,9	104,1	105,3	75,5	79,9	Samukh district
Qarabağ iqtisadi rayonu	100,1	102,3	102,5	104,6	78,3	83,4	Karabakh economic region
Xankəndi şəhəri	Khankandi city
Ağcabədi rayonu	97,2	100,7	107,6	111,9	84,4	97,1	Agjabedi district
Ağdam rayonu	100,7	98,6	82,6	79,5	60,0	60,0	Agdam district
Bərdə rayonu	101,8	103,4	107,3	109,8	87,6	91,8	Barda district
Füzuli rayonu	97,5	106,9	83,9	84,2	59,4	60,4	Fizuli district
Xocalı rayonu	Khojaly district
Xocavənd rayonu	Khojavand district
Şuşa rayonu	Shusha district
Tərtər rayonu	100,3	100,9	101,8	103,4	64,7	66,3	Terter district
Qazax-Tovuz iqtisadi rayonu	103,2	104,5	106,8	109,0	82,7	87,7	Gazakh-Tovuz economic region
Ağstafa rayonu	107,8	105,6	107,7	109,2	81,0	84,9	Agstafa district
Gədəbəy rayonu	103,7	105,0	105,3	108,6	83,7	86,3	Gedabey district
Qazax rayonu	101,2	101,8	102,5	103,6	81,7	83,3	Gazakh district
Şəmkir rayonu	100,0	99,7	101,5	102,8	80,4	88,9	Shamkir district
Tovuz rayonu	105,2	109,4	113,8	116,9	85,3	89,6	Tovuz district
Quba-Xaçmaz iqtisadi rayonu	101,3	103,2	105,0	107,4	81,0	83,8	Guba-Khachmaz economic region
Xaçmaz rayonu	97,8	100,1	102,5	106,2	77,1	80,6	Khachmaz district
Quba rayonu	106,6	107,3	108,6	110,2	78,2	78,7	Guba district
Qusar rayonu	104,5	108,1	109,3	110,9	97,3	101,2	Gusar district
Siyəzən rayonu	103,0	101,4	103,1	103,3	83,6	86,6	Siyazan district
Şabran rayonu	98,0	99,0	99,7	99,8	74,2	77,4	Shabran district

son							end
	2016	2017	2018	2019	2020	2021	
Lənkəran-Astara iqtisadi rayonu	102,6	104,0	104,6	106,0	69,7	71,1	Lankaran economic region
Astara rayonu	98,9	99,1	93,7	97,0	56,0	57,5	Astara district
Cəlilabad rayonu	100,4	100,5	100,9	101,4	79,2	82,0	Jalilabad district
Lerik rayonu	103,9	107,2	108,7	110,3	71,3	70,4	Lerik district
Lənkəran rayonu	101,0	102,2	103,3	104,4	67,0	67,9	Lankaran district
Masallı rayonu	107,5	109,9	111,1	113,0	62,5	63,3	Masally district
Yardımlı rayonu	101,7	105,3	108,2	108,6	90,1	93,0	Yardymly district
Mərkəzi Aran iqtisadi rayonu	102,7	106,0	107,8	109,9	78,6	81,6	Central Aran economic region
Mingəçevir şəhəri	97,3	102,5	103,9	105,3	76,2	79,9	Mingechevir city
Ağdaş rayonu	101,2	101,7	102,5	103,7	74,6	75,7	Agdash district
Göyçay rayonu	102,6	103,8	105,9	107,2	78,3	82,2	Goychay district
Kürdəmir rayonu	109,8	114,1	118,0	120,5	82,8	84,0	Kurdamir district
Ucar rayonu	96,5	99,3	101,1	102,2	71,9	72,0	Ujar district
Yevlax rayonu	106,6	111,9	112,5	117,7	83,4	89,0	Yevlakh district
Zərdab rayonu	100,8	101,6	102,3	103,0	77,9	78,4	Zardab district
Mil-Muğan iqtisadi rayonu	105,3	105,5	108,2	108,6	85,6	86,9	Mil-Mughan economic region
Beyləqan rayonu	104,7	104,7	109,9	109,9	80,9	80,9	Beylagan district
İmişli rayonu	100,0	98,1	103,0	103,0	88,7	89,1	Imishly district
Saatlı rayonu	102,7	103,3	104,3	105,3	81,3	82,6	Saatly district
Sabirabad rayonu	110,9	112,8	113,6	114,1	87,2	89,9	Sabirabad district
Şəki-Zaqatala iqtisadi rayonu	103,3	105,7	107,4	109,2	78,6	80,8	Sheki-Zagatala economic region
Balakən rayonu	102,7	108,3	110,0	114,0	81,4	87,5	Balaken district
Qax rayonu	106,2	106,9	109,1	110,7	58,4	58,5	Gakh district
Qəbələ rayonu	103,5	107,0	109,8	112,2	85,4	85,7	Gabala district
Oğuz rayonu	102,5	102,9	103,5	103,7	66,9	67,1	Oguz district
Şəki rayonu	102,1	103,9	105,5	107,0	78,2	81,7	Shaki district
Zaqatala rayonu	104,1	104,1	104,7	104,7	82,8	83,3	Zagatala district
Şərqi Zəngəzur iqtisadi rayonu	Eastern Zangazur economic region
Cəbrayıl rayonu	Jabrayil district
Kəlbəcər rayonu	Kalbajar district
Qubadlı rayonu	Gubadli district
Laçın rayonu	Lachin district
Zəngilan rayonu	Zangilan district
Şirvan-Salyan iqtisadi rayonu	103,8	105,4	110,4	112,9	79,6	84,0	Shirvan-Salyan economic region
Şirvan şəhəri	100,0	103,7	117,1	120,3	96,8	106,7	Shirvan city
Biləsuvar rayonu	102,6	102,3	102,4	104,2	75,0	78,6	Bilasuvar district
Hacıqabul rayonu	105,9	107,1	110,3	114,4	72,9	74,3	Hajigabul district
Neftçala rayonu	101,1	104,2	106,6	108,5	81,3	84,4	Neftchala district
Salyan rayonu	109,4	110,1	114,5	115,6	70,4	73,4	Salyan district

1.37 İqtisadi rayonlar üzrə əhalinin hər nəfərinə düşən məişət xidmətlərinin dəyəri
Volume of household services per capita by economic districts

manat							manat
	2016	2017	2018	2019	2020	2021	
Ölkə üzrə - cəmi	93,01	98,53	100,95	103,17	75,82	81,85	By country - total
o cümlədən:							including:
Bakı şəhəri	220,50	231,05	236,56	242,62	173,24	189,14	Baku city
Naxçıvan Muxtar Respublikası	95,63	102,52	103,19	103,46	102,52	103,96	Nakhchivan Autonomous Republic
Abşeron-Xızı iqtisadi rayonu	46,96	52,00	54,54	52,66	40,52	42,43	Absheron-Khizi economic region
Sumqayıt şəhəri	57,78	64,54	68,67	64,77	48,39	50,85	Sumgait city
Abşeron rayonu	29,13	31,61	31,85	33,32	28,12	29,23	Absheron district
Xızı rayonu	41,92	44,51	44,99	44,90	33,91	35,22	Khyzy district
Dağlıq Şirvan iqtisadi rayonu	42,67	46,21	48,19	49,64	35,81	39,00	Daghlig Shirvan economic region
Ağsu rayonu	47,43	51,88	55,84	58,12	41,53	43,45	Agsu district
İsmayilli rayonu	35,93	39,22	40,40	41,43	31,08	33,68	Ismayilly district
Qobustan rayonu	38,18	41,46	42,27	42,92	30,12	32,80	Gobustan district
Şamaxı rayonu	46,78	49,94	51,56	53,06	37,95	42,84	Shamakhy district
Gəncə-Daşkəsən iqtisadi rayonu	51,16	55,07	55,88	57,25	45,50	48,48	Ganja-Dashkasan economic region
Gəncə şəhəri	67,23	72,27	73,14	75,12	60,87	64,65	Ganja city
Naftalan şəhəri	17,09	17,66	17,86	19,51	13,61	14,39	Naftalan city
Daşkəsən rayonu	30,23	33,70	35,25	36,83	23,41	24,80	Dashkesen district
Goranboy rayonu	30,41	33,13	33,79	34,07	28,36	30,17	Goranboy district
Göygöl rayonu	31,99	34,14	34,52	34,78	25,83	28,01	Goygol district
Samux rayonu	37,32	40,12	40,87	41,57	29,88	32,85	Samukh district
Qarabağ iqtisadi rayonu	41,54	44,41	45,43	46,98	35,39	34,81	Karabakh economic region
Xankəndi şəhəri	Khankandi city
Ağcabədi rayonu	36,07	37,43	40,46	42,41	32,15	38,91	Agjabedi district
Ağdam rayonu	22,06	22,69	19,64	19,01	14,36	14,76	Agdam district
Bərdə rayonu	58,02	62,74	65,84	68,02	54,68	59,61	Barda district
Füzuli rayonu	28,46	33,17	26,39	27,88	19,79	20,96	Fizuli district
Xocalı rayonu	Khojaly district
Xocavənd rayonu	Khojavand district
Şuşa rayonu	Shusha district
Tərtər rayonu	45,74	49,15	52,06	53,30	33,72	35,93	Terter district
Qazax-Tovuz iqtisadi rayonu	44,12	47,42	48,95	50,26	38,41	42,46	Gazakh-Tovuz economic region
Ağstafa rayonu	38,18	39,74	40,95	41,90	31,25	34,07	Agstafa district
Gədəbəy rayonu	37,38	40,32	40,95	42,66	33,15	35,61	Gedabey district
Qazax rayonu	34,72	37,04	37,64	38,30	30,92	33,42	Gazakh district
Şəmkir rayonu	42,16	44,56	45,71	46,53	36,52	41,93	Shamkir district
Tovuz rayonu	59,09	65,17	68,39	70,64	51,75	56,41	Tovuz district
Quba-Xaçmaz iqtisadi rayonu	53,37	57,67	59,14	60,84	45,97	49,35	Guba-Khachmaz economic region
Xaçmaz rayonu	75,39	82,03	84,67	88,18	64,08	69,51	Khachmaz district
Quba rayonu	42,91	45,83	46,77	47,71	33,96	35,44	Guba district
Qusar rayonu	52,60	57,67	58,83	60,03	52,82	57,02	Gusar district
Siyəzən rayonu	39,42	41,16	42,20	42,56	34,52	37,11	Siyazan district
Şabran rayonu	28,56	30,51	30,94	31,15	23,20	25,13	Shabran district

son							end
	2016	2017	2018	2019	2020	2021	
Lənkəran-Astara iqtisadi rayonu	41,37	44,43	44,98	45,78	30,18	31,93	Lankaran economic region
Astara rayonu	32,15	34,14	32,58	33,88	19,61	20,87	Astara district
Cəlilabad rayonu	44,62	47,16	47,58	47,91	37,39	40,01	Jalilabad district
Lerik rayonu	27,59	30,18	30,80	31,35	20,26	20,69	Lerik district
Lənkəran rayonu	43,62	46,93	47,95	48,85	31,54	33,26	Lankaran district
Masallı rayonu	47,60	51,53	52,55	53,78	29,86	31,41	Masally district
Yardımlı rayonu	34,20	37,41	38,63	38,83	32,13	34,27	Yardymly district
Mərkəzi Aran iqtisadi rayonu	58,30	63,95	65,66	67,42	48,37	52,16	Central Aran economic region
Mingəçevir şəhəri	71,79	80,37	82,34	84,16	61,35	67,10	Mingechevir city
Ağdaş rayonu	42,49	45,39	46,34	47,25	34,03	35,81	Agdash district
Göyçay rayonu	79,83	85,80	88,30	89,92	65,92	71,83	Goychay district
Kürdəmir rayonu	66,30	73,08	76,21	78,23	53,88	56,68	Kurdamir district
Ucar rayonu	37,27	40,59	41,61	42,28	29,85	31,05	Ujar district
Yevlax rayonu	59,49	66,57	67,69	71,31	50,71	56,23	Yevlakh district
Zərdab rayonu	28,09	30,07	30,56	30,95	23,47	24,54	Zardab district
Mil-Muğan iqtisadi rayonu	40,29	42,78	44,24	44,64	35,26	37,13	Mil-Mughan economic region
Beyləqan rayonu	29,88	31,73	33,64	33,94	25,14	26,13	Beylagan district
İmişli rayonu	45,41	47,25	50,05	50,29	43,36	45,21	Imishly district
Saatlı rayonu	34,36	36,52	37,13	37,64	29,07	30,58	Saatly district
Sabirabad rayonu	46,49	50,04	50,77	51,24	39,20	41,83	Sabirabad district
Şəki-Zaqatala iqtisadi rayonu	41,86	45,53	46,74	47,89	34,63	37,00	Sheki-Zagatala economic region
Balakən rayonu	49,82	55,87	57,31	59,81	42,88	47,89	Balaken district
Qax rayonu	42,99	46,12	47,67	48,94	26,00	27,12	Gakh district
Qəbələ rayonu	54,13	59,27	61,25	62,85	47,90	49,84	Gabala district
Oğuz rayonu	34,55	36,82	37,41	37,74	24,41	25,40	Oguz district
Şəki rayonu	36,54	39,60	40,65	41,56	30,50	33,12	Shaki district
Zaqatala rayonu	35,61	37,85	38,48	38,75	30,79	32,18	Zagatala district
Şərqi Zəngəzur iqtisadi rayonu	Eastern Zangazur economic region
Cəbrayıl rayonu	Jabrayil district
Kəlbəcər rayonu	Kalbajar district
Qubadlı rayonu	Gubadli district
Laçın rayonu	Lachin district
Zəngilan rayonu	Zangilan district
Şirvan-Salyan iqtisadi rayonu	59,36	63,84	67,40	69,26	48,98	53,70	Shirvan-Salyan economic region
Şirvan şəhəri	75,83	83,46	95,16	98,38	79,56	91,21	Shirvan city
Biləsuvar rayonu	55,17	58,18	58,59	59,89	43,20	46,90	Bilasuvlar district
Hacıqabul rayonu	78,62	83,92	86,90	90,43	57,87	61,36	Hajigabul district
Neftçala rayonu	47,96	52,54	54,32	55,70	41,89	45,19	Neftchala district
Salyan rayonu	49,04	52,23	54,75	55,62	33,98	36,77	Salyan district

1.38 Reklam fəaliyyətinə dair əsas göstəricilər
Main indicators on advertisement activity

	2016	2017	2018	2019	2020	2021	
Məhsulun satışından və xidmətlərin göstərilməsindən əldə olunan gəlir, min manat	43 483,0	44 400,3	51 183,5	73 608,9	79 208,8	98 960,2	Income from products and services, thousand manat
o cümlədən:							including:
reklam fəaliyyətindən	43 424,9	44 336,3	51 111,2	72 388,5	75 631,1	95 670,6	income getting from advertisement activity
ondan:							of which:
reklam informasiyasının hazırlanmasından	15 769,6	13 196,7	12 434,8	21 852,3	30 260,6	32 005,6	preparation of advertising information
reklamın yerləşdirilməsindən	10 206,1	14 626,7	18 412,2	24 002,3	12 612,7	31 718,5	placement of advertisements
reklamın yayımlanmasından	17 449,2	16 512,9	20 264,2	26 533,9	32 757,8	31 946,5	income from roadcasting of advertisements
ondan:							of which:
açıq məkanda yayımlanan reklamdan	4 230,2	9 870,8	9 866,4	11 832,1	18 855,5	10 876,7	income from broadcasting of advertisements in outdoors
nəqliyyat vasitələrində yayımlanan reklamdan	2 306,7	1 957,3	2 650,6	2 970,1	2 058,9	6 271,3	income from broadcasting of advertisements in transport vehicles
kütləvi informasiya vasitələri və kütləvi tədbirlərdə yayımlanan reklamdan	10 912,3	4 684,8	7 747,2	11 731,7	11 843,4	14 798,5	income from broadcasting of advertisements in the mass media and mass events
ondan:							of which:
teleradio proqramlarında	9 515,6	4 152,4	7 272,6	7 688,9	10 538,2	13 276,5	on TV and radio programs
telekommunikasiya qurğuları və poçt göndərişləri ilə	1 247,7	487,8	474,5	1 048,1	281,6	118,3	with telecommunications facilities and postal items
dövri mətbu nəşrlərdə, yazılı bildirişlərdə, çap və audiovizual məhsullarda	149,0*	44,6*	0,1*	978,2	1 023,6	1 324,3	in periodicals, written notices, printed and audiovisual products
konsert və digər kütləvi tədbirlərdə	2 016,5	...	79,4	in theatrical performances, movies, concerts and other public events
digər fəaliyyətdən	58,1	64,0	72,3	1 220,4	3 577,7	3 289,6	from other activity
Məhsul (xidmət) istehsalına çəkilən xərclər, min manat	40 237,6	37 649,5	44 695,7	63 350,8	77 571,3	87 080,3	Expenditure incurred by the production of goods (services), thousand manat
ondan:							of which:
reklam fəaliyyəti üzrə	36 580,9	37 464,3	40 526,3	54 792,2	66 172,7	72 849,5	from advertisement activity
Reklam xidmətlərinin yerinə yetirilməsinə dair bağlanmış müqavilələrin sayı, vahid	6 240	5 469	8 858	13 527	14 088	16 816	Number of contracts on fulfilling of advertisement services, in unit
Bağlanmış müqavilələrin dəyəri, min manat	37 056,7	37 202,3	40 210,6	51 866,9	37 618,7	41 921,4	in general volume of value of contracts, in thousand manats

* Yalnız qəzet və jurnallarda yayımlanan reklama dair məlumat əks olunmuşdur

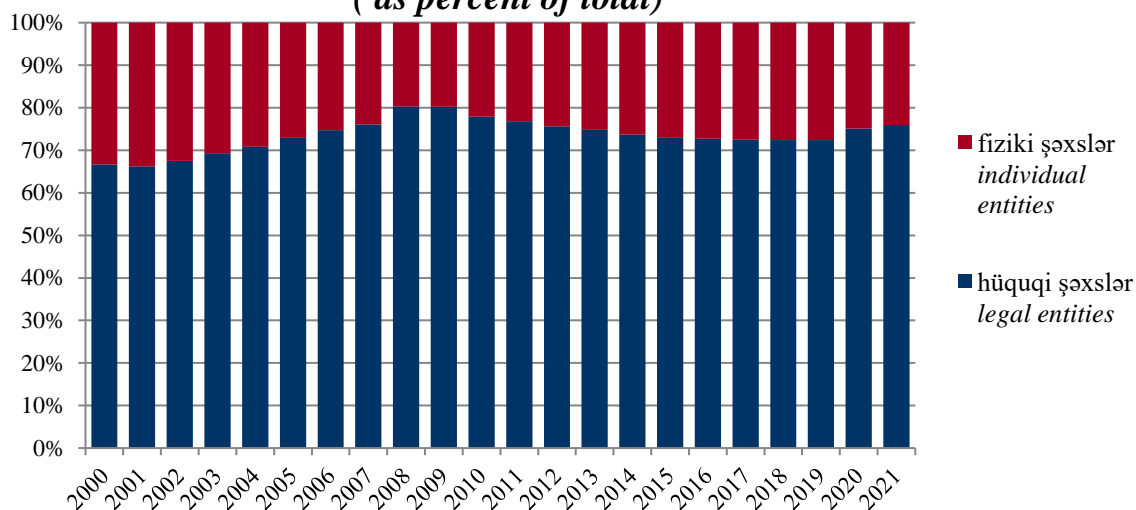
* Only information about advertising in newspapers and magazines was reflected

1.39 Reklam xidmətlərinin yerinə yetirilməsinə dair bağlanmış müqavilələrin sayı
Number of concluded advertising contracts

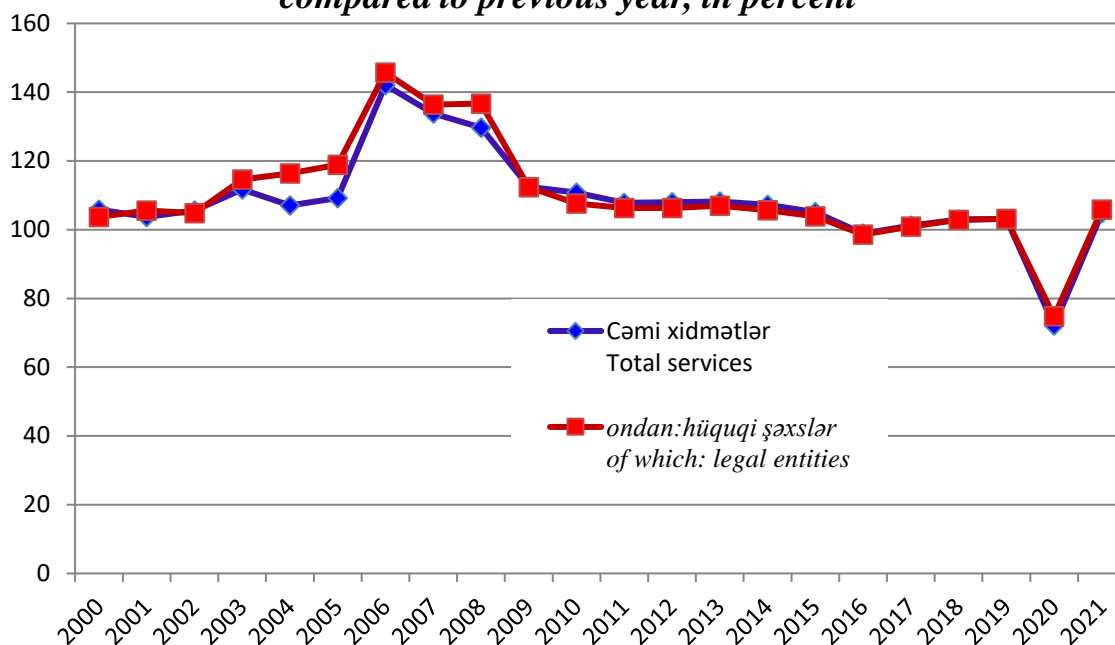
vahid							unit
	2016	2017	2018	2019	2020	2021	
Bağlanmış müqavilələr-cəmi	6 240	5 469	8 858	13 527	14 088	16 816	Concluded contracts - total
o cümlədən:							<i>including:</i>
ərzaq mallarının reklamı üzrə	301	395	1 254	1 881	2 746	3 559	<i>advertising of food products</i>
qeyri-ərzaq mallarının reklamı üzrə	941	898	1 796	2 539	3 497	2 928	<i>advertising of non-food goods</i>
sosial reklam üzrə	37	27	337	344	381	274	<i>social advertising</i>
xidmətin reklamı üzrə - cəmi	4 961	4 149	5 471	8 763	7 464	10 055	<i>advertising of services-total</i>
ondan:							<i>of which:</i>
daşınmaz əmlak	9	13	9	13	12	13	<i>real estate</i>
maliyyə (bank, sığorta, investisiya xidmətləri və qiymətli kağızlar)	79	28	306	487	451	478	<i>financial (banking, insurance, investment services and securities)</i>
səhiyyə	3	4	72	87	133	129	<i>medical</i>
turizm	31	28	11	93	26	35	<i>tourism</i>
elm və təhsil	4	2	55	64	10	13	<i>science and education</i>
digər xidmətlər	4 835	4 074	5 018	8 019	6 832	9 387	<i>other services</i>

Qrafiklər Charts

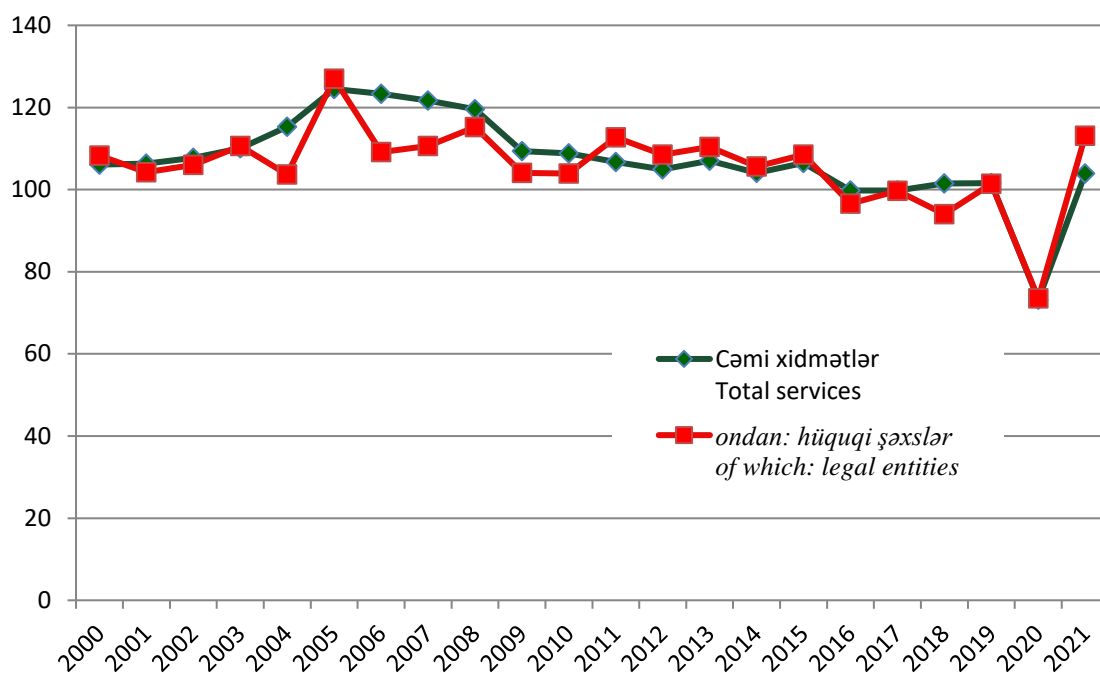
**Əhaliyə göstərilən ödənişli xidmətlərin makrostrukturunu
(yekuna görə faizlə)
Macrostructure of paid services
(as percent of total)**



**Əhaliyə göstərilən ödənişli xidmətlər üzrə fiziki həcm
indeksləri,
əvvəlki ilə nisbətən faizlə
Physical volume indices by paid services
compared to previous year, in percent**



**Əhaliyə göstərilən məişət xidmətləri üzrə fiziki həcm indeksləri,
əvvəlki ilə nisbətən faizlə**
*Physical volume indices by household services
compared to previous year, in percent*



©Azərbaycan Respublikasının Dövlət Statistika Komitəsi
©*State Statistical Committee of the Republic of Azerbaijan*

“Azərbaycanda ödənişli xidmətlər” / Statistik məcmuə / Bakı, 2022

“*Paid services in Azerbaijan*” / *Statistical yearbook* / Baku, 2022

Məcmuənin hazırlanmasına ümumi
rəhbərlik:

Tahir Budaqov

Buraxılış üzrə məsul:

Xidmət statistikasına şöbəsi

Şöbə müdiri:

Gülbala Quliyev

İcraçılar:

Rauf Əliyev

Tural Babayev

tel:

+(99412) 377 10 70 (22 75)

*General leadership for preparation of the
publication:*

Tahir Budagov

Responsible for issue:

Department of Service Statistics

Head of Department:

Gulbala Quliyev

Executors:

Rauf Aliyev

Tural Babayev

tel:

+(99412) 377 10 70 (22 75)

E-mail: rauf.aliyev@stat.gov.az

Çapa imzalanma tarixi: 05.06.2022

Format: 70x100 1/16

Tiraj: 40 nüsxə

“Narıncı Nəşriyyat Evi” Məhdud Məsuliyyətli Cəmiyyəti
Bakı şəhəri, Binəqədi rayonu, A.Məmmədov 83.

