



**Azərbaycan Respublikasının Dövlət Statistika Komitəsi**  
**The State Statistical Committee of the Republic of Azerbaijan**

---

**Rəsmi nəşr**  
**Official publication**

**A Z Ə R B A Y C A N D A**  
**ÖDƏNİŞLİ XİDMƏTLƏR**

**PAID SERVICES**  
**I N A Z E R B A I J A N**

**Statistik məcmuə**  
**Statistical yearbook (publication)**

**2018**

Ünvan: Bakı şəhəri, İnşaatçılar prospekti, 81  
Dövlət Statistika Komitəsi

*Address: Baku city, İnshaatchilar av.,81  
State Statistical Committee*

Telefon: (+994 12) 538-81-76

*Tel. (+994 12) 538-81-76*

E-poçt: [sc@azstat.org](mailto:sc@azstat.org)

*E-mail: [sc@azstat.org](mailto:sc@azstat.org)*

Məcmuəni Azərbaycan Respublikası  
Dövlət Statistika Komitəsinin <http://www.stat.gov.az>  
vəb-portalından əldə etmək olar

*The publication will be able to get in  
the site <http://www.stat.gov.az> of the State  
Statistical Committee of the Republic of  
Azerbaijan.*

Xüsusi işarələr:

*Special symbols:*

hadisə baş verməmişdir

“-” *not applicable*

məlumat mövcud deyil

“...” *data not available*

məlumat çox kiçik rəqəmlə xarakterizə olunur

“0,0” *data characterized by the least number*

müqayisə mümkün deyil

“x” *not comparable*

İzahlar:

*Explanations:*

2017-ci ilə dair məlumatlar növbəti dəqiqləşdirilmiş  
statistik hesabatlar əsasında sonrakı nəşrlərdə  
korrektə edilə bilər.

*Data for 2017 could be adjusted in further  
publications based on the next precised statistical  
reports.*

Bəzi hallarda yekunla toplananların cəmi arasındakı  
fərq rəqəmlərin yuvarlaqlaşdırılması ilə izah olunur.

*In some cases discrepancy between total and the  
summed is explained by rounding.*

Bu nəşrdə əvvəlki illərə dair məlumatlarla əvvəlki  
nəşrlərdə həmin illərə aid məlumatlar arasındakı bəzi  
fərqlər beynəlxalq praktikaya uyğun olaraq yekun  
statistik hesabatlar əsasında ilkin məlumatlarda  
aparılmış dəqiqləşdirmələrlə izah olunur.

*Some discrepancies between data for previous  
years in this publication and data for the same  
years in the previous publications are explained  
by precisising the primary data based on final  
statistical reports according to international  
practice.*

## **Ön söz**

Bu məcmuə Azərbaycan Respublikasında əhaliyə göstərilən ödənişli xidmətlər, o cümlədən məişət xidməti, reklam müəssisələrinin fəaliyyəti haqqında statistik məlumatların əks olunduğu illik nəşrdir.

Məcmuədə iqtisadi və inzibati rayonlar üzrə əhaliyə göstərilən ödənişli xidmətlərin dəyəri, strukturu, əhalinin hər nəfərinə düşən ödənişli xidmətlərin dəyəri, fiziki həcm indeksləri, məişət xidmətlərinin dəyəri, strukturu, əvvəlki illərə nisbətən fiziki həcm indeksləri və s. haqqında məlumatlar əks olunmuşdur.

Məcmuə iqtisadçılar, statistiklər, elmi işçilər və digər istifadəçilər üçün nəzərdə tutulmuşdur.

## **Introduction**

This yearbook reflects statistical information on provision of population with paid services, activity of advertising organizations, including domestic services.

The yearbook covered information on value of paid services provided for population, its structure, per capita volume of paid services, quantity index number, volume of domestic service and its structure, quantity index number compared to previous years, and etc.

This yearbook is intended to be used by economists, statisticians, scientists and other users.

Məlumatlardan istifadə edərkən Azərbaycan Respublikasının Dövlət Statistika Komitəsinə istinad etmək lazımdır.

In cases of using statistics in publications it should be referred to the State Statistical Committee of the Republic of Azerbaijan.

## Mündəricat Content

<b>ÖN SÖZ</b>	
<b>INTRODUCTION.....</b>	<b>3</b>
<b>AZƏRBAYCAN RESPUBLİKASI HAQQINDA ÜMUMİ MƏLUMATLAR.....</b>	<b>7</b>
<b>GENEREL INFORMATION ABOUT AZERBAIJAN REPUBLIC.....</b>	<b>8</b>
<b>COĞRAFİ MƏLUMATLAR</b>	
<b>GEOGRAPHICAL INFORMATION.....</b>	<b>9</b>
<b>ƏHALİYƏ GÖSTƏRİLƏN ÖDƏNİŞLİ XİDMƏTLƏR</b>	
<b>PAID SERVICES RENDERED TO POPULATION.....</b>	<b>10</b>
1.1 Əhaliyə göstərilən ödənişli xidmətlərin dəyəri və fiziki həcm indeksləri	
Volume and physical volume indices of paid services rendered to population.....	10
1.2 Əhaliyə göstərilən ödənişli xidmətlər üzrə əsas göstəricilər	
Main indicators on paid services rendered to population.....	11
1.3 Əhaliyə göstərilən ödənişli xidmətlərin makrostrukturunu	
Macrostructure of paid services rendered to population.....	11
1.4 Əhaliyə göstərilən ödənişli xidmətlərin strukturunu	
Structure of paid services rendered to population.....	12
1.5 Əhaliyə göstərilən ödənişli xidmətlərin strukturunu (faizlə)	
Structure of public paid services rendered to population (percent).....	13
1.6 Əhaliyə göstərilən ödənişli xidmətlər üzrə fiziki həcm indeksləri	
Physical volume indices on paid services rendered to population.....	13
1.7 Əhaliyə göstərilən ödənişli xidmətlərin növlər üzrə fiziki həcm indeksləri, əvvəlki ilə nisbətən	
Physical volume indices of paid services rendered to population by types compared to previous year..	14
1.8 Əhaliyə göstərilən ödənişli xidmətlərin fiziki həcm indeksləri, 2000-ci ilə nisbətən	
Physical volume indices of paid services rendered to population compared to 2000.....	14
1.9 Əhaliyə göstərilən ödənişli xidmətlərin fiziki həcm indeksləri, 2005-ci ilə nisbətən	
Physical volume indices of paid services rendered to population compared to 2005.....	15
1.10 Əhəlinin hər nəfərinə düşən ödənişli xidmətlərin dəyəri	
Volume of paid services per capita.....	15
1.11 Əhaliyə göstərilən məişət xidmətlərinin strukturunu	
Structure of domestic services rendered to population.....	16
1.12 Əhaliyə göstərilən məişət xidmətlərinin strukturunu (faizlə)	
Structure of domestic services rendered to population (percent).....	16
1.13 Əhaliyə göstərilən məişət xidmətləri üzrə fiziki həcm indeksləri	
Physical volume indices on domestic services rendered to population.....	17
1.14 Əhaliyə göstərilən məişət xidmətlərinin növlər üzrə fiziki həcm indeksləri əvvəlki ilə nisbətən	
Physical volume indices of domestic services rendered to population by types compared to previous year.....	18
1.15 Əhaliyə göstərilən məişət xidmətlərinin fiziki həcm indeksləri, 2000-ci ilə nisbətən	
Physical volume indices of domestic services rendered to population compared to 2000.....	18

1.16	Əhaliyə göstərilən məişət xidmətlərinin fiziki həcm indeksləri, 2005-ci ilə nisbətən Physical volume indices of domestic services rendered to population compared to 2005.....	19
1.17	Əhalinin hər nəfərinə düşən məişət xidmətlərinin dəyəri Volume of domestic services per capita.....	19
1.18	İqtisadi rayonlar üzrə əhaliyə göstərilən ödənişli xidmətlərin dəyəri Volume of paid services rendered to population by economic regions.....	21
1.19	İqtisadi rayonlar üzrə əhaliyə göstərilən ödənişli xidmətlərin yekuna görə xüsusi çəkisi Share of paid services rendered to population by economic regions .....	23
1.20	İqtisadi rayonlar üzrə əhaliyə göstərilən ödənişli xidmətlərin əvvəlki ilə nisbətən fiziki həcm indeksləri Physical volume indices of paid services rendered to population by economic regions compared to previous year.....	25
1.21	İqtisadi rayonlar üzrə əhaliyə göstərilən ödənişli xidmətlərin fiziki həcm indeksləri, 2000-ci ilə nisbətən Physical volume indices of paid services rendered to population by economic regions compared to 2000.....	27
1.22	İqtisadi rayonlar üzrə əhaliyə göstərilən ödənişli xidmətlərin fiziki həcm indeksləri, 2005-ci ilə nisbətən Physical volume indices of paid services rendered to population by economic regions compared to 2005.....	29
1.23	İqtisadi rayonlar üzrə əhalinin hər nəfərinə düşən ödənişli xidmətlərin dəyəri Volume of paid services per capita by economic regions.....	31
1.24	İqtisadi rayonlar üzrə əhaliyə göstərilən məişət xidmətlərinin dəyəri Volume of domestic services rendered to population by economic regions.....	33
1.25	İqtisadi rayonlar üzrə əhaliyə göstərilən məişət xidmətlərinin yekuna görə xüsusi çəkisi Share of domestic services rendered to population by economic regions, total.....	35
1.26	İqtisadi rayonlar üzrə əhaliyə göstərilən məişət xidmətlərinin əvvəlki ilə nisbətən fiziki həcm indeksləri Physical volume indices of domestic services rendered to population by economic regions compared to previous year.....	37
1.27	İqtisadi rayonlar üzrə əhaliyə göstərilən məişət xidmətlərinin fiziki həcm indeksləri, 2000-ci ilə nisbətən Physical volume indices of domestic services rendered to population by economic regions compared to 2000.....	39
1.28	İqtisadi rayonlar üzrə əhaliyə göstərilən məişət xidmətlərinin fiziki həcm indeksləri, 2005-ci ilə nisbətən Physical volume indices of domestic services rendered to population by economic regions compared to 2005.....	41
1.29	İqtisadi rayonlar üzrə əhalinin hər nəfərinə düşən məişət xidmətlərinin dəyəri Volume of domestic services per capita by economic regions.....	43
1.30	Reklam fəaliyyətinə dair əsas göstəricilər Main indicators on advertisement activity.....	45
	Qrafiklər Charts.....	46

**AZƏRBAYCAN RESPUBLİKASI HAQQINDA ÜMUMİ MƏLUMATLAR**

Yarandığı tarix	28 may 1918
Müstəqillik günü	18 oktyabr 1991
Avropada Təhlükəsizlik və Əməkdaşlıq Təşkilatına daxil olduğu gün	30 yanvar 1992
Birləşmiş Millətlər Təşkilatına daxil olduğu gün	2 mart 1992
Müstəqil Dövlətlər Birliyinə daxil olduğu gün	24 sentyabr 1993
Avropa Şurasına daxil olduğu gün	17 yanvar 2001
Ərazisi, min kv. km	86,6
Əhalinin sayı, min nəfər (01.01.2018-ci il)	9 898,1
1 kv. km-ə düşən əhalinin sayı, nəfər	114
Paytaxtı	Bakı
Dövlət dili	Azərbaycan
Pul vahidi	manat
Manatın ABŞ dollarına nisbətən orta illik məzənnəsi (2017-ci il)	1,7211
İnzibati ərazi vahidlərinin sayı:	
Muxtar Respublika	1
Rayonlar	63
Şəhərlər	78
Şəhər rayonları	14
Qəsəbələr	261
Kənd yaşayış məntəqələri	4 248

# **GENERAL INFORMATION ABOUT AZERBAIJAN REPUBLIC**

Establishment date	28 may 1918
Independence day	18 october 1991
Date of joining to the Organization of Security and Cooperation in Europe	30 january 1992
Date of joining to the United Nations	2 march 1992
Date of joining to CIS	24 september 1993
Date of joining to Council of Europe	17 january 2001
Territory, thsd. square km	86,6
Number of population, thsd. person (01.01. 2018)	9 898,1
Population density, per km <sup>2</sup>	114
Capital	Baku
Official language	Azerbaijani
Monetary unit	manat
Exchange average annual rate of manat to USA \$ (2017)	1,7211
Number of administrative units:	
Autonomous Republic	1
Districts	63
Towns	78
Urban districts	14
Settlements	261
Rural settlements	4 248



## COĞRAFI MƏLUMATLAR

**Ərazisi**

86,6 min km<sup>2</sup>, (12,0% meşələr, 1,7% su hövzəsi, 55,1% kənd təsərrüfatına yararlı torpaqlar (o cümlədən 30,2% otlaq və biçənəklər), 31,2% sair torpaqlar). Ölkə 44<sup>0</sup> və 52<sup>0</sup> şərq uzunluq dairəsi, 38<sup>0</sup> və 42<sup>0</sup> şimal en dairəsində, Bakı 40<sup>0</sup> paralel üzərindədir.

Bakıdan şimal qütbünə qədər olan məsafə 5550 km, ekvatora qədər olan məsafə isə 4440 km.

<b>Ən böyük göllər</b>	<b>km<sup>2</sup></b>
Sarısu	67,0
Ağgöl	56,2
Ağzıbirçala	37,0
Mehman	35,0
Böyükşor	9,2
Hacıqabul	8,4

Dünyada ən böyük göl – Xəzər dənizi, sahəsi 400000 km<sup>2</sup>, dərinliyi – 1025 m.

**Xəzər dənizinin Azərbaycan sektorunda ən enli sahəsinin uzunluğu 456 km**

**Qonşuları****Dövlət sərhədləri**

Cənubdan İranla 765 km və Türkiyə ilə 15 km, şimaldan Rusiya ilə 390 km, şimali-qərbdən Gürcüstan ilə 480 km, qərbdən Ermənistan ilə 1007 km həmsərhəddir.

**Ən yüksək dağ zirvəsi**

Bazardüzü – 4466 m

<b>Ən böyük adalar</b>	<b>km<sup>2</sup></b>
Pirallahı	14,4
Çilov	11,5
Xərə-Zirə	3,5
Böyük-Zirə	1,4
<b>Ən böyük çaylar</b>	<b>ümumi uzunluğu, km</b>
Kür	1515*
Araz	1072
Qanix (Alazan)	413
Qabırri (İori)	389
Samur	216
Tərtər	200

\*Kürün Azərbaycan ərazisindəki uzunluğu 906 km-dir.

## GEOGRAPHICAL INFORMATION

**Territory**

86,6 thsd. square km, (12,0% of area covered by forests, 1,7% - water, 55,1% - agricultural lands (including 30,2% - pastures and haymakings), 31,2% - other lands). The country situated in 44<sup>0</sup> and 52<sup>0</sup> of east longitude, 38<sup>0</sup> and 42<sup>0</sup> of north latitude, Baku - in 40<sup>0</sup> parallel.

The distance from Baku to North Pole is 5550 km, to equator - 4440 km

<b>The biggest lakes</b>	<b>km<sup>2</sup></b>
Sarisu	67,0
Aggel	56,2
Agzıbirchala	37,0
Mehman	35,0
Boyukshor	9,2
Hajigabul	8,4

The Caspian Sea is the biggest lake in the world: its area 400000 km<sup>2</sup>, depth –1025 m.

**The length of widest area of the Azerbaijan section of Caspian Sea is 456 km**

**Neighbours****State borders**

In the south - Iran (765 km) and Turkey (15 km), in the north - Russia (390 km), in the north-west - Georgia (480 km), in the west - Armenia (1007 km).

**The highest peak**

Bazarduzu, height - 4466 m

<b>The largest islands</b>	<b>sq.km</b>
Pirallahı	14,4
Chilov	11,5
Khara-Zira	3,5
Boyuk-Zira	1,4
<b>The biggest rivers</b>	<b>total length, km</b>
Kur	1515*
Araz	1072
Ganikh (Alazan)	413
Gabirri (İori)	389
Samur	216
Tertər	200

\*the length of Kur in the territory of Azerbaijan is 906 km.

**Əhaliyə göstərilən ödənişli xidmətlər****Paid services rendered to population****1.1 Əhaliyə göstərilən ödənişli xidmətlərin dəyəri və fiziki həcm indeksləri****Volume and physical volume indices of paid services rendered to population**

	Əhaliyə göstərilən ödənişli xidmətlərin dəyəri, min manat		o cümlədən məişət xidməti üzrə, min manat		Əvvəlki ilə nisbətən fiziki həcm indeksləri, faizlə			
	Value of paid services rendered to population, thousand manat		by domestic services, thousand manat		Physical volume indices compared to previous year, in percent			
					Əhaliyə göstərilən ödənişli xidmətlər üzrə		o cümlədən məişət xidməti üzrə	
	Cəmi	o cümlədən hüquqi şəxslər üzrə	Cəmi	o cümlədən hüquqi şəxslər üzrə	Cəmi	o cümlədən hüquqi şəxslər üzrə	Cəmi	o cümlədən hüquqi şəxslər üzrə
	Total	including by legal entities	Total	including by legal entities	Total	including by legal entities	Total	including by legal entities
1988	90,0	90,0	24,3	24,3	108,8	108,8	114,7	114,7
1989	96,5	96,5	28,4	28,4	107,3	107,3	116,9	116,9
1990	108,0	97,3	27,3	27,3	100,8	100,8	96,0	96,0
1991	155,0	134,8	55,0	44,2	84,6	81,6	56,7	49,3
1992	755,0	634,1	233,0	136,4	34,1	33,2	47,6	34,3
1993	8 998,0	8 199,0	1 090,0	743,0	61,2	52,9	91,1	61,9
1994*	135 467,0	105 484,0	19 672,0	7 717,3	45,0	40,1	88,9	51,1
1995	167 464,6	130 399,2	29 490,0	6 987,3	75,6	75,6	130,6	78,7
1996	277 991,4	182 950,0	73 441,4	21 252,9	115,7	97,8	151,7	144,0
1997	352 771,2	241 128,0	77 881,4	22 124,2	111,1	115,4	116,7	92,3
1998	420 503,2	292 247,2	106 404,4	217 90,0	114,0	115,9	112,8	97,8
1999	453 463,6	308 463,0	113 107,8	22 247,6	105,4	103,2	105,7	101,5
2000	477 185,3	318 276,8	119 407,4	23 982,9	105,8	103,7	106,1	108,3
2001	497 719,3	329 476,4	125 425,2	24 697,8	105,6	104,8	106,3	104,2
2002	531 792,6	359 144,8	132 230,2	25 638,8	107,1	109,2	107,7	106,0
2003	592 226,4	410 195,8	145 148,8	28 262,6	111,7	114,6	110,1	110,6
2004	694 581,2	491 548,7	168 671,0	29 555,2	116,4	118,9	115,3	103,7
2005	960 732,4	699 919,5	210 400,4	37 623,6	126,1	129,8	124,5	127,0
2006	1 400 696,0	1 046 297,1	261 930,0	41 453,3	142,1	145,7	123,3	109,1
2007	2 348 286,5	1 787 959,7	364 614,0	52 449,4	133,8	136,4	121,7	110,6
2008	3 393 039,2	2 723 224,5	483 610,9	67 007,7	129,7	136,7	119,6	115,2
2009	4 088 188,1	3 278 228,5	547 058,7	72 126,7	112,5	112,4	109,4	104,1
2010	4 724 490,0	3 680 332,2	610 675,1	76 888,1	110,8	107,6	108,8	103,9
2011	5 332 371,2	4 096 066,2	662 015,8	88 016,0	107,8	106,3	106,7	112,7
2012	5 828 068,4	4 407 965,0	705 375,2	97 025,3	108,0	106,3	104,9	108,5
2013	6 527 282,2	4 879 757,7	763 164,5	108 257,4	108,2	107,0	107,0	110,4
2014	7 016 435,7	5 172 420,9	809 696,7	116 535,1	107,2	105,7	104,1	105,6
2015	7 462 765,2	5 440 609,7	863 114,6	126 567,0	105,1	103,9	106,5	108,5
2016	7 809 755,7	5 677 375,6	896 486,8	127 421,0	98,9	98,6	99,8	96,6
2017	8 636 035,8	6 258 695,0	959 087,4	137 215,0	101,2	100,9	99,8	100,3

\* 1995-ci ilədək məlumatlar manatın denominasiyası nəzərə alınmadan köhnə azərbaycan (AZM) manatı ilə milyonla göstərilmişdir.

\* The indicators are shown in old azerbaijani million manats (AZM) until 1995 without considering denomination of manat.

**1.2 Əhaliyə göstərilən ödənişli xidmətlər üzrə əsas göstəricilər**  
**Main indicators of paid services rendered to population**

	2012	2013	2014	2015	2016	2017	
<b>Əhaliyə göstərilən ödənişli xidmətlərin dəyəri, min manat</b>	<b>5 828 068,4</b>	<b>6 527 282,2</b>	<b>7 016 435,7</b>	<b>7 462 765,2</b>	<b>7 809 755,9</b>	<b>8 636 035,8</b>	<b>Value of public paid services rendered to population, thousand manat</b>
ondan:							of which:
hüquqi şəxslər üzrə	4 407 965,0	4 879 757,7	5 172 420,9	5 440 609,7	5 677 375,6	6 258 695,0	by legal entities
Ödənişli xidmətlər üzrə fiziki həcm indeksləri, əvvəlki ilə nisbətən, faizlə	108,0	108,2	107,2	105,1	98,9	101,2	Physical volume indices of paid services in regard to previous years, in percent
ondan:							of which:
hüquqi şəxslər üzrə	106,3	107,0	105,7	103,9	98,6	100,9	by legal entities
Əhalinin hər nəfərinə düşən ödənişli xidmətlərin dəyəri, manat	635,2	702,1	745,2	783,1	810,3	887,2	Volume of paid services per capital, manat
<b>Əhaliyə göstərilən ödənişli xidmətlərin ümumi dəyərində məişət xidmətləri, min manat</b>	<b>705 375,2</b>	<b>763 164,5</b>	<b>809 696,7</b>	<b>863 114,6</b>	<b>896 486,8</b>	<b>959 087,4</b>	<b>Domestic services in general volume of paid services rendered to population, thousand manat</b>
ondan:							of which:
hüquqi şəxslər üzrə	97 025,3	108 257,4	116 535,1	126 567,0	127 421,0	137 215,0	by legal entities
Məişət xidmətləri üzrə fiziki həcm indeksləri, əvvəlki ilə nisbətən, faizlə	104,9	107,0	104,1	106,5	99,8	99,8	Physical volume indices by domestic services compared to previous year, in percent
ondan:							of which:
hüquqi şəxslər üzrə	108,5	110,4	105,6	108,5	96,6	100,3	by legal entities
Əhalinin hər nəfərinə düşən məişət xidmətlərinin dəyəri, manat	76,9	82,1	86,0	90,6	93,0	98,5	Volume of domestic services per capital, manat

**1.3 Əhaliyə göstərilən ödənişli xidmətlərin makrostrukturunu**  
**Macrostructure of paid services rendered to population**

	2012	2013	2014	2015	2016	2017	
<b>Əhaliyə göstərilən ödənişli xidmətlərin dəyəri, min manat</b>	<b>5 828 068,4</b>	<b>6 527 282,2</b>	<b>7 016 435,7</b>	<b>7 462 765,2</b>	<b>7 809 755,7</b>	<b>8 636 035,8</b>	<b>Value of paid services rendered to population, thousand manat</b>
o cümlədən:							including:
dövlət	1 409 878,9	1 512 871,3	1 558 011,1	1 598 530,0	1 629 864,6	1 780 105,0	state
qeyri-dövlət	4 418 189,5	5 014 410,9	5 458 424,6	5 864 235,2	6 179 891,1	6 855 930,8	non-state
Fiziki həcm indeksləri, əvvəlki ilə nisbətən, faizlə	108,0	108,2	107,2	105,1	98,9	101,2	Physical volume indices compared to previous year, in percent
o cümlədən:							including:
dövlət	102,6	103,7	102,7	101,4	96,4	99,9	state
qeyri-dövlət	109,9	109,7	108,5	106,2	99,6	101,5	non-state
Əhaliyə göstərilən ödənişli xidmətlərin dəyəri, faizlə o cümlədən:	<b>100,0</b>	<b>100,0</b>	<b>100,0</b>	<b>100,0</b>	<b>100,0</b>	<b>100,0</b>	In total volume of paid services rendered to population, in percent
							including:

son							end
	2012	2013	2014	2015	2016	2017	
dövlət	24,2	23,2	22,2	21,4	20,9	20,6	state
qeyri-dövlət	75,8	76,8	77,8	78,6	79,1	79,4	non-state
Əhaliyə göstərilən ödənişli xidmətlərin dəyəri, min manat	<b>5 828 068,4</b>	<b>6 527 282,2</b>	<b>7 016 435,7</b>	<b>7 462 765,2</b>	<b>7 809 755,7</b>	<b>8 636 035,8</b>	In total value of paid services rendered to population, thousand manat
o cümlədən:							including:
hüquqi şəxslər	4 407 965,0	4 879 757,7	5 172 420,9	5 440 609,7	5 677 375,6	6 258 695,0	legal entities
fiziki şəxslər	1 420 103,4	1 647 524,5	1 844 014,8	2 022 155,5	2 132 380,1	2 377 340,8	individual entities
Fiziki həcm indeksləri, əvvəlki ilə nisbətən, faizlə	<b>108,0</b>	<b>108,2</b>	<b>107,2</b>	<b>105,1</b>	<b>98,9</b>	<b>101,2</b>	Physical volume indices compared to previous year, in percent
o cümlədən:							including:
hüquqi şəxslər	106,3	107,0	105,7	103,9	98,6	100,9	legal entities
fiziki şəxslər	113,5	112,1	111,6	108,4	99,7	102,0	individual entities
Əhaliyə göstərilən ödənişli xidmətlərin dəyəri, faizlə	<b>100,0</b>	<b>100,0</b>	<b>100,0</b>	<b>100,0</b>	<b>100,0</b>	<b>100,0</b>	In total volume of paid services rendered to population, in percent
o cümlədən:							including:
hüquqi şəxslər	75,6	74,8	73,7	72,9	72,7	72,5	legal entities
fiziki şəxslər	24,4	25,2	26,3	27,1	27,3	27,5	individual entities

**1.4 Əhaliyə göstərilən ödənişli xidmətlərin strukturu**  
**Structure of public paid services rendered to population**

min manat							thousand manat
	2012	2013	2014	2015	2016	2017	
<b>Cəmi xidmətlər</b>	<b>5 828 068,4</b>	<b>6 527 282,2</b>	<b>7 016 435,7</b>	<b>7 462 765,2</b>	<b>7 809 755,7</b>	<b>8 636 035,8</b>	<b>Total services</b>
o cümlədən:							including:
məişət xidmətləri	705 375,2	763 164,5	809 696,7	863 114,6	896 486,8	959 087,4	domestic services
nəqliyyat xidmətləri	1 159 785,6	1 300 119,7	1 396 270,7	1 460 499,2	1 538 521,9	1 695 451,1	transport services
rabitə xidmətləri	1 346 283,8	1 470 141,9	1 567 471,7	1 620 765,7	1 655 668,2	1 766 598,0	communication services
mənzil təsərrüfatı xidmətləri	143 953,3	155 613,5	167 170,2	176 866,1	164 004,9	185 161,5	housing services
kommunal xidmətlər	827 585,7	931 861,4	1 001 066,3	1 060 129,2	1 202 702,4	1 326 580,7	public services
mədəniyyət xidmətləri	120 641,0	134 152,8	144 538,6	158 847,9	179 624,4	202 616,3	culture services
turist-ekskursiya xidmətləri	128 217,5	144 116,5	156 466,5	181 188,2	195 243,9	233 316,5	tourist-excursion services
bədən tərbiyəsi və idman xidmətləri	47 207,4	52 777,9	58 938,1	64 537,2	67 944,9	78 748,1	physical culture and sport services
səhiyyə xidmətləri	199 436,5	243 910,8	270 834,4	310 647,1	382 678,0	453 856,1	medical services
sanatoriya-kurort və sağlamlıq xidmətləri	72 792,6	81 891,7	86 302,2	92 947,5	85 907,3	99 051,3	sanatoria and health services
hüquqi səciyyəli və bank xidmətləri	320 485,5	387 467,0	428 704,2	453 140,3	413 917,1	455 722,7	legal and banking services
təhsil xidmətləri:	387 887,1	446 179,5	484 835,7	531 864,7	546 682,9	615 564,9	educational services:
o cümlədən:							including:
məktəbəqədər təhsil	15 894,1	18 993,4	21 090,4	23 030,7	24 913,8	31 393,8	preschool education
ali və orta təhsil	178 259,2	194 124,3	211 485,3	226 923,7	235 510,8	259 152,8	higher and secondary education
təhsil kursları	193 733,8	233 061,8	252 260,0	281 910,3	286 258,3	325 018,3	training courses
sair ödənişli xidmətlər	368 417,2	415 885,0	444 140,4	488 217,5	480 373,0	564 281,2	other paid services

**1.5 Əhaliyə göstərilən ödənişli xidmətlərin strukturu, faizlə**  
**Structure of paid services rendered to population, in percent**

faizlə							in percent
	2012	2013	2014	2015	2016	2017	
<b>Cəmi xidmətlər</b>	<b>100,0</b>	<b>100,0</b>	<b>100,0</b>	<b>100,0</b>	<b>100,0</b>	<b>100,00</b>	<b>Total service</b>
o cümlədən:							including:
məişət xidmətləri	12,10	11,69	11,54	11,57	11,40	11,11	domestic services
nəqliyyat xidmətləri	19,90	19,92	19,90	19,57	19,70	19,63	transport services
rabitə xidmətləri	23,10	22,52	22,34	21,72	21,20	20,46	communication services
mənzil təsərrüfatı xidmətləri	2,45	2,33	2,31	2,33	2,09	2,14	housing and communal services
kommunal xidmətlər	14,22	14,33	14,34	14,25	15,41	15,36	public services
mədəniyyət xidmətləri	2,07	2,06	2,06	2,13	2,30	2,35	culture services
turist-ekskursiya xidmətləri	2,20	2,21	2,23	2,43	2,50	2,70	tourist-excursion services
bədən tərbiyəsi və idman xidmətləri	0,81	0,81	0,84	0,86	0,87	0,91	physical culture and sport services
səhiyyə xidmətləri	3,42	3,74	3,86	4,16	4,90	5,26	medical services
sanatoriya-kurort və sağlamlıq xidmətləri	1,25	1,25	1,23	1,24	1,10	1,15	sanatoria and health services
hüquqi səciyyəli və bank xidmətləri	5,50	5,94	6,11	6,07	5,30	5,28	legal and banking services
təhsil xidmətləri	6,66	6,84	6,91	7,13	7,00	7,13	educational services
sair xidmətlər	6,32	6,36	6,33	6,54	6,23	6,52	other services

**1.6 Əhaliyə göstərilən ödənişli xidmətlər üzrə fiziki həcm indeksləri**  
**Physical volume indices on paid services rendered to population**

faizlə								in percent
	2010	2011	2012	2013	2014	2015	2016	2017
1997=100	724,6	781,1	843,6	912,8	978,5	1028,4	1017,1	1029,3
1998=100	635,6	685,2	740,0	800,7	858,4	902,1	892,2	902,9
1999=100	603,0	650,0	702,0	759,6	814,3	855,8	846,4	856,6
2000=100	570,0	614,5	663,7	718,1	769,8	809,0	800,1	809,7
2001=100	539,8	581,9	628,5	680,0	729,0	766,1	757,7	766,8
2002=100	504,0	543,3	586,8	634,9	680,6	715,3	707,5	715,9
2003=100	451,2	486,4	525,3	568,4	609,3	640,4	633,4	641,0
2004=100	387,6	417,8	451,2	488,2	523,4	550,0	544,0	550,5
2005=100	307,4	331,4	357,9	387,3	415,2	436,4	431,6	436,8
2006=100	216,3	233,2	251,9	272,6	292,2	307,1	303,8	307,4
2007=100	161,7	174,3	188,2	203,6	218,3	229,4	226,9	229,6
2008=100	124,7	134,4	145,2	157,1	168,4	177,0	175,1	177,2
2009=100	110,8	119,4	129,0	139,6	149,7	157,3	155,6	157,4
2010=100	100,0	107,8	116,4	125,9	135,0	141,8	140,3	142,0
2011=100		100,0	108,0	116,9	125,3	131,7	130,3	131,8
2012=100			100,0	108,2	116,0	121,9	120,6	122,0
2013=100				100,0	107,2	112,7	111,4	112,8
2014=100					100,0	105,1	103,9	105,2
2015=100						100,0	98,9	100,1
2016=100							100,0	101,2
2017=100								100,0

**1.7 Əhaliyə göstərilən ödənişli xidmətlərin növlər üzrə fiziki həcm indeksləri, əvvəlki ilə nisbətən**  
**Physical volume indices of paid services rendered to population by types compared to previous year**

faizlə							in percent
	2012	2013	2014	2015	2016	2017	
<b>Cəmi xidmətlər</b> o cümlədən:	<b>108,0</b>	<b>108,2</b>	<b>107,2</b>	<b>105,1</b>	<b>98,9</b>	<b>101,2</b>	<b>Total services</b> including:
məişət xidmətləri	104,9	107,0	104,1	106,5	99,1	99,8	domestic services
nəqliyyat xidmətləri	111,4	110,1	103,7	103,1	103,5	109,4	transport services
rabitə xidmətləri	119,9	112,8	122,0	103,4	102,2	106,8	communication services
mənzil təsərrüfatı xidmətləri	102,8	106,9	103,2	89,1	89,2	103,3	housing services
kommunal xidmətlər	102,6	112,6	107,4	105,9	102,9	100,9	public services
mədəniyyət xidmətləri	106,5	109,7	106,7	108,6	108,4	110,5	culture services
turist-ekskursiya xidmətləri	111,6	113,8	112,3	96,8	97,1	114,8	tourist-excursion services
bədən tərbiyəsi və idman xidmətləri	110,0	109,6	109,6	109,0	103,6	109,0	physical culture and sport services
səhiyyə xidmətləri	117,9	119,7	109,5	113,5	118,9	111,3	medical services
sanatoriya-kurort və sağlamlıq xidmətləri	113,6	111,9	103,8	107,6	91,0	105,4	sanatoria and health services
hüquqi səciyyəli və bank xidmətləri	105,3	59,3	110,3	105,7	89,2	105,8	legal and banking services
təhsil xidmətləri	101,1	111,9	106,1	109,2	98,7	105,5	educational services
sair ödənişli xidmətlər	104,7	104,5	106,6	108,7	98,9	107,5	other paid services

**1.8 Əhaliyə göstərilən ödənişli xidmətlərin fiziki həcm indeksləri, 2000-ci ilə nisbətən**  
**Physical volume indices of paid services rendered to population compared to 2000**

faizlə	2000=100						in percent
	2012	2013	2014	2015	2016	2017	
<b>Cəmi xidmətlər</b> o cümlədən:	<b>663,7</b>	<b>718,1</b>	<b>769,8</b>	<b>809,0</b>	<b>800,1</b>	<b>809,7</b>	<b>Total services</b> including:
məişət xidmətləri	432,6	462,9	481,9	513,2	508,5	507,5	domestic services
nəqliyyat xidmətləri	960,2	1 057,2	1 096,3	1 130,3	1 169,6	1 279,5	transport services
rabitə xidmətləri	1 034,6	1 167,0	1 423,7	1 472,1	1 503,8	1 606,1	communication services
mənzil təsərrüfatı xidmətləri	890,0	951,4	981,8	874,8	780,7	806,5	housing services
kommunal xidmətlər	191,1	215,2	231,1	244,7	251,9	254,2	public services
mədəniyyət xidmətləri	1542,7	1 692,3	1 805,7	1 961,0	2 126,1	2 349,3	culture services
turist-ekskursiya xidmətləri	543,9	619,0	695,1	672,9	653,2	749,9	tourist-excursion services
bədən tərbiyəsi və idman xidmətləri	14 992,2	16 431,5	18 008,9	19 629,7	20 340,7	22 171,4	physical culture and sport services
səhiyyə xidmətləri	1 937,3	2 318,9	2 539,2	2 882,0	3 426,9	3 814,1	medical services
sanatoriya-kurort və sağlamlıq xidmətləri	2 058,2	2 303,1	2 390,6	2 572,3	2 340,0	2 466,4	sanatoria and health services
hüquqi səciyyəli və bank xidmətləri	3 400,9	2 016,7	2 224,7	2 351,5	2 097,6	2 219,3	legal and banking services
təhsil xidmətləri	1 524,0	1 705,4	1 809,4	1 975,9	1 950,9	2 058,2	educational services
sair ödənişli xidmətlər	661,3	691,1	736,7	800,8	792,0	851,4	other paid services

**1.9 Əhaliyə göstərilən ödənişli xidmətlərin fiziki həcm indeksləri, 2005-ci ilə nisbətən**  
**Physical volume indices of paid services rendered to population compared to 2005**

faizlə	2005=100						in percent
	2012	2013	2014	2015	2016	2017	
<b>Cəmi xidmətlər</b>	<b>357,9</b>	<b>387,3</b>	<b>415,2</b>	<b>436,4</b>	<b>431,6</b>	<b>436,8</b>	<b>Total services</b>
o cümlədən:							including:
məişət xidmətləri	239,1	255,8	266,3	283,6	281,0	280,4	domestic services
nəqliyyat xidmətləri	369,5	406,8	421,9	435,0	450,1	492,4	transport services
rabitə xidmətləri	355,6	401,1	489,3	505,9	516,8	551,9	communication services
mənzil təsərrüfatı xidmətləri	766,4	819,3	845,5	753,3	672,3	694,5	housing services
kommunal xidmətlər	183,3	206,4	221,7	234,8	241,7	243,9	public services
mədəniyyət xidmətləri	1 280,8	1 405,0	1 499,1	1 628,0	1 765,1	1 950,4	culture services
turist-ekskursiya xidmətləri	514,0	584,9	656,8	635,8	617,2	708,5	tourist-excursion services
bədən tərbiyəsi və idman xidmətləri	2 334,1	2 558,2	2 803,8	3 056,1	3 166,8	3 451,8	physical culture and sport services
səhiyyə xidmətləri	1 168,7	1 398,9	1 531,8	1 738,6	2 067,3	2 300,9	medical services
sanatoriya-kurort və sağlamlıq xidmətləri	847,0	947,8	983,8	1 058,6	963,0	1 015,0	sanatoria and health services
hüquqi səciyyəli və bank xidmətləri	1 994,3	1 182,6	1 304,4	1 378,8	1 229,9	1 301,2	legal and banking services
təhsil xidmətləri	744,8	833,4	884,2	965,5	953,4	1 005,8	educational services
sair ödənişli xidmətlər	355,8	371,8	396,3	430,8	426,1	458,1	other paid services

**1.10 Əhəlinin hər nəfərinə düşən ödənişli xidmətlərin dəyəri**  
**Value of paid services per capita**

manat	2012	2013	2014	2015	2016	2017	manat
<b>Cəmi xidmətlər</b>	<b>635,2</b>	<b>702,1</b>	<b>745,2</b>	<b>783,1</b>	<b>810,3</b>	<b>887,2</b>	<b>Total services</b>
o cümlədən:							including:
məişət xidmətləri	76,9	82,1	86,0	90,6	92,4	98,5	domestic services
nəqliyyat xidmətləri	126,4	139,8	148,3	153,3	159,6	174,2	transport services
rabitə xidmətləri	146,7	158,2	166,5	170,1	171,8	181,5	communication services
mənzil təsərrüfatı xidmətləri	15,7	16,7	17,8	18,6	17,0	19,0	housing services
kommunal xidmətlər	90,2	100,2	106,3	111,2	124,8	136,3	public services
mədəniyyət xidmətləri	13,1	14,4	15,4	16,7	18,6	20,8	culture services
turist-ekskursiya xidmətləri	14,0	15,5	16,6	19,0	20,3	24,0	tourist-excursion services
bədən tərbiyəsi və idman xidmətləri	5,1	5,7	6,3	6,8	7,0	8,1	physical culture and sport services
səhiyyə xidmətləri	21,7	26,3	28,8	32,6	39,7	46,6	medical services
sanatoriya-kurort və sağlamlıq xidmətləri	7,9	8,8	9,2	9,8	8,9	10,2	sanatoria and health services
hüquq səciyyəli və bank xidmətləri	34,9	41,7	45,5	47,6	42,9	46,8	legal and banking services
təhsil xidmətləri	42,3	48,0	51,5	55,8	56,7	63,2	educational services:
o cümlədən:							including:
məktəbəqədər təhsil	1,7	2,0	2,2	2,4	2,6	3,2	preschool education
ali və orta təhsil	19,5	20,9	22,5	23,8	24,4	26,6	higher and secondary education
təhsil kursları	21,1	25,1	26,8	29,6	29,7	33,4	training courses
sair ödənişli xidmətlər	40,2	44,7	47,2	51,2	50,5	58,0	other paid services

**1.11 Əhaliyə göstərilən məişət xidmətlərinin strukturu**  
**Structure of domestic services rendered to population**

min manat							thousand manat
	2012	2013	2014	2015	2016	2017	
<b>Cəmi məişət xidməti</b>	<b>705 375,2</b>	<b>763 164,5</b>	<b>809 696,7</b>	<b>863 114,6</b>	<b>896 486,8</b>	<b>959 087,1</b>	<b>Total</b>
o cümlədən:							including:
ayaqqabı təmiri, rənglənməsi və tikişi	5 219,8	5 342,2	5 505,9	5 797,7	6 096,1	6 617,7	footwear repair, dyeing and sewing
xəz, trikotaj, dəri, toxuculuq, qalantereya məmulatlarının, baş geyimlərinin təmiri, tikişi, toxunması	10 862,8	10 669,0	11 416,7	11 964,7	12 550,8	12 468,1	repairing, sewing and knitting of clothes, furs, leather and textile goods, fancy goods and headwear
məişət maşın və cihazlarının təmiri, texniki xidmət, metal məmulatlarının təmiri	51 563,0	58 000,5	61 617,9	65 499,8	68 133,0	75 767,9	repairing of home appliances, repairing of metal products
vətəndaşlara mənsub olan nəqliyyat vasitələrinin təmiri və onlara texniki xidmət	313 257,1	339 608,2	360 477,0	387 873,2	392 661,2	411 448,4	repairing and maintenance of transport vehicles owned by citizens
kimyəvi təmizləmə və boyama	5 713,5	6 105,3	6 558,5	6 906,1	6 275,4	7 576,8	chemical cleaning and dyeing
camaşırxana xidməti	7 053,8	7 318,7	7 692,1	8 015,2	8 606,3	9 399,1	laundry service
mebel təmiri	1 977,2	2 060,5	2 105,2	2 187,3	1 793,0	2 110,0	furniture repair
mənzil təmiri	36 684,7	38 921,4	41 699,4	43 617,6	40 341,9	39 322,6	flat repair
fotografiya və foto-kino laboratoriya xidməti	2 758,4	2 823,7	2 914,9	3 025,7	3 227,4	3 069,3	photography and photo laboratory service
hamam və duş xidməti	6 787,4	6 792,2	6 882,4	7 240,3	7 709,8	7 854,5	bathing services
bərbərxana xidməti	48 299,1	54 184,7	58 703,0	62 988,3	67 236,5	75 717,9	hairdressers services
kirayə vermə məntəqələrinin xidməti	3 255,0	3 357,9	3 481,7	3 614,0	3 496,3	3 356,8	rental centres services
mərasim xidməti	12 469,7	13 737,0	14 412,6	15 637,7	20 619,2	27 875,5	ceremonial services
sair məişət xidmətləri	199 473,7	214 243,2	226 229,4	238 747,0	257 739,9	276 502,5	other domestic services

**1.12 Əhaliyə göstərilən məişət xidmətlərinin strukturu, faizlə**  
**Structure of domestic services rendered to population, in per cent**

faizlə							in percent
	2012	2013	2014	2015	2016	2017	
<b>Cəmi</b>	<b>100,0</b>	<b>100,0</b>	<b>100,0</b>	<b>100,0</b>	<b>100,0</b>	<b>100,0</b>	<b>Total</b>
o cümlədən:							including:
ayaqqabı təmiri, rənglənməsi və tikişi	0,74	0,70	0,68	0,67	0,68	0,69	footwear repair, dyeing and sewing
xəz, trikotaj, dəri, toxuculuq, qalantereya məmulatlarının, baş geyimlərinin təmiri, tikişi, toxunması	1,54	1,40	1,41	1,39	1,40	1,30	repairing, sewing and knitting of clothes, furs, leather and textile goods, fancy goods and headwear
məişət maşın və cihazlarının təmiri, texniki xidmət, metal məmulatlarının təmiri	7,31	7,60	7,61	7,59	7,60	7,90	repairing of home appliances, repairing of metal products
vətəndaşlara mənsub olan nəqliyyat vasitələrinin təmiri və onlara texniki xidmət	44,41	44,50	44,52	44,94	43,80	42,90	repairing and maintenance of transport vehicles owned by citizens
kimyəvi təmizləmə və boyama	0,81	0,80	0,81	0,80	0,70	0,79	chemical cleaning and dyeing
camaşırxana xidməti	1,00	0,96	0,95	0,93	0,96	0,98	laundry service



son

end

	2012	2013	2014	2015	2016	2017	
mebel təmiri	0,28	0,27	0,26	0,25	0,20	0,22	furniture repair
mənzil təmiri	5,20	5,10	5,15	5,05	4,50	4,10	flat repair
fotografiya və foto-kino laboratoriya xidməti	0,39	0,37	0,36	0,35	0,36	0,32	photography and photo laboratory service
hamam və duş xidməti	0,96	0,89	0,85	0,84	0,86	0,82	bathing services
bərbərxana xidməti	6,85	7,10	7,25	7,30	7,50	7,89	hairstylists services
kirayə vermə məntəqələrinin xidməti	0,46	0,44	0,43	0,42	0,39	0,35	rental centres services
mərasim xidməti	1,77	1,80	1,78	1,81	2,30	2,91	ceremonial services
sair məişət xidmətləri	28,28	28,07	27,94	27,66	28,75	28,83	other domestic services

**1.13 Əhaliyə göstərilən məişət xidmətləri üzrə fiziki həcm indeksləri**  
**Physical volume indices on domestic services rendered to population**

faizlə	in percent						
	2011	2012	2013	2014	2015	2016	2017
1997=100	521,8	547,4	585,7	609,7	649,3	648,0	646,7
1998=100	462,5	485,2	519,2	540,5	575,6	574,5	573,3
1999=100	437,6	459,0	491,1	511,2	544,4	543,3	542,3
2000=100	412,4	432,6	462,9	481,9	513,2	512,2	511,2
2001=100	388,0	407,0	435,5	453,4	482,9	481,9	480,9
2002=100	360,2	377,8	404,2	420,8	448,2	447,3	446,4
2003=100	327,1	343,1	367,1	382,2	407,0	406,2	405,4
2004=100	283,8	297,7	318,5	331,6	353,2	352,4	351,7
2005=100	227,9	239,1	255,8	266,3	283,6	283,0	282,5
2006=100	184,8	193,9	207,5	216,0	202,8	202,4	202,0
2007=100	151,9	159,3	170,5	177,5	189,0	188,7	188,3
2008=100	127,0	133,2	142,5	148,3	157,9	157,6	157,3
2009=100	116,1	121,8	130,3	135,6	144,4	144,1	143,8
2010=100	106,7	111,9	119,7	124,6	132,7	132,4	132,2
2011=100	100,0	104,9	112,2	116,8	124,4	124,1	123,9
2012=100		100,0	107,0	111,4	118,6	118,4	118,2
2013=100			100,0	104,1	110,9	110,6	110,4
2014=100				100,0	106,5	106,3	106,1
2015=100					100,0	99,8	99,6
2016=100						100	99,8
2017=100							100,0

**1.14 Əhaliyə göstərilən məişət xidmətlərinin növlər üzrə fiziki həcm indeksləri, əvvəlki ilə nisbətən****Physical volume indices of domestic services rendered to population by types compared to previous year**

faizlə

in percent

	2012	2013	2014	2015	2016	2017	
<b>Cəmi</b>	<b>104,9</b>	<b>107,0</b>	<b>104,1</b>	<b>106,5</b>	<b>99,8</b>	<b>99,8</b>	<b>Total</b>
o cümlədən:							including:
ayaqqabı təmiri, rənglənməsi və tikişi	96,3	98,6	102,3	106,0	100,4	99,0	footwear repair, dyeing and sewing
xəz, trikotaj, dəri, toxuculuq, qalantereya məmulatlarının, baş geyimlərinin təmiri, tikişi, toxunması	100,7	97,4	104,5	103,7	100,2	89,1	repairing, sewing and knitting of clothes, furs, leather and textile goods, fancy goods and headwear
məişət maşın və cihazlarının təmiri, texniki xidmət, metal məmulatlarının təmiri	104,8	111,5	103,8	104,8	99,6	102,1	repairing of home appliances, repairing of metal products
vətəndaşlara mənsub olan nəqliyyat vasitələrinin təmiri və onlara texniki xidmət	106,3	106,3	104,6	106,1	95,2	95,3	repairing and maintenance of transport vehicles owned by citizens
kimyəvi təmizləmə və boyama	107,9	107,2	108,0	104,7	85,9	111,0	chemical cleaning and dyeing
camaşırxana xidməti	103,1	102,6	105,1	104,2	102,7	104,9	laundry service
mebel təmiri	103,0	102,7	99,4	103,3	77,6	106,7	furniture repair
mənzil təmiri	102,1	105,5	104,7	105,6	89,0	93,6	flat repair
fotografiya və foto-kino laboratoriya xidməti	105,1	101,3	102,1	103,3	104,2	91,4	photography and photo laboratory service
hamam və duş xidməti	106,2	100,1	100,1	105,0	104,0	97,9	bathing services
bərbərxana xidməti	114,5	110,3	106,3	106,1	102,1	103,4	hairdressers services
kirayə vermə məntəqələrinin xidməti	102,3	101,2	102,1	102,5	94,5	92,2	rental centres services
mərasim xidməti	111,2	109,5	104,2	106,8	128,8	129,9	ceremonial services
sair məişət xidmətləri	104,9	107,0	104,1	106,5	99,8	100,1	other domestic services

**1.15 Əhaliyə göstərilən məişət xidmətlərinin fiziki həcm indeksləri, 2000-ci ilə nisbətən****Physical volume indices of domestic services rendered to population compared to 2000**

faizlə

in percent

	<b>2000=100</b>						
	2012	2013	2014	2015	2016	2017	
<b>Cəmi xidmətlər</b>	<b>432,6</b>	<b>462,9</b>	<b>481,9</b>	<b>513,2</b>	<b>512,0</b>	<b>511,0</b>	<b>Total services</b>
o cümlədən:							including:
ayaqqabı təmiri, rənglənməsi və tikişi	541,9	534,3	546,6	579,6	582,1	576,0	footwear repair, dyeing and sewing
xəz, trikotaj, dəri-toxuculuq, qalantereya məmulatlarının, baş geyimlərinin təmiri, tikişi, toxunması	341,9	333,0	348,0	360,7	361,4	322,0	repairing, sewing and knitting of clothes, furs, leather and textile goods, fancy goods and headwear
məişət maşın və cihazlarının təmiri, texniki xidmət, metal məmulatlarının təmiri	845,0	942,2	978,0	1025,3	1 021,5	1 043,2	repairing of home appliances, repairing of metal products
vətəndaşlara mənsub olan nəqliyyat vasitələrinin təmiri və onlara texniki xidmət	333,9	354,9	371,2	393,9	375,1	357,3	repairing and maintenance of transport vehicles owned by citizens
kimyəvi təmizləmə və boyama	820,1	879,1	949,4	993,8	853,5	947,1	chemical cleaning and dyeing
camaşırxana xidməti	679,7	697,4	733,0	763,8	784,0	822,6	laundry service

son							end
	2012	2013	2014	2015	2016	2017	
mebel təmiri	1737,9	1784,8	1774,1	1832,3	1 422,3	1 517,5	furniture repair
mənzil təmiri	280,0	295,4	307,8	324,9	289,2	270,8	flat repair
fotografiya və foto-kino laboratoriya xidməti	738,1	747,7	763,4	788,5	821,3	750,3	photography and photo laboratory service
hamam və duş xidməti	362,9	363,3	363,7	381,8	397,1	388,6	bathing services
bərbərxana xidməti	4963,7	5475,0	5819,9	6176,8	6 303,4	6 518,4	hairdressing services
kirayə vermə məntəqələrinin xidməti	2118,3	2143,7	2188,7	2242,7	2 118,8	1 954,2	rental centres services
mərasim xidməti	538,3	589,4	614,2	655,9	844,6	1 097,1	ceremonial services
sair məişət xidmətləri	435,2	465,7	484,8	516,3	515,3	515,8	other domestic services

## 1.16 Əhaliyə göstərilən məişət xidmətlərinin fiziki həcm indeksləri, 2005-ci ilə nisbətən

## Physical volume indices of domestic services rendered to population compared to 2005

faizlə							in percent
	2005=100						
	2012	2013	2014	2015	2016	2017	
<b>Cəmi xidmətlər</b> o cümlədən:	<b>239,1</b>	<b>255,8</b>	<b>266,3</b>	<b>283,6</b>	<b>282,9</b>	<b>282,3</b>	<b>Total services</b> including:
ayaqqabı təmiri, rənglənməsi və tikişi	244,3	240,9	246,4	261,3	262,4	259,8	footwear repair, dyeing and sewing
xəz, trikotaj, dəri, toxuculuq, qalantereya məmulatlarının, baş geyimlərinin təmiri, tikişi, toxunması	222,7	216,9	226,7	235,0	235,4	209,7	repairing, sewing and knitting of clothes, furs, leather and textile goods, fancy goods and headwear
məişət maşın və cihazlarının təmiri, texniki xidmət, metal məmulatlarının təmiri	431,0	480,6	498,9	523,0	521,1	532,0	repairing of home appliances, repairing of metal products
vətəndaşlara mənsub olan nəqliyyat vasitələrinin təmiri və onlara texniki xidmət	220,1	234,0	244,8	259,8	247,4	235,8	repairing and maintenance of transport vehicles owned by citizens
kimyəvi təmizləmə və boyama	513,7	550,7	594,8	622,6	534,7	593,5	chemical cleaning and dyeing
camaşırxana xidməti	373,3	383,0	402,5	419,4	430,5	451,6	laundry service
mebel təmiri	493,1	506,4	503,4	519,9	403,6	430,6	furniture repair
mənzil təmiri	138,9	146,5	153,4	161,9	144,1	134,9	flat repair
fotografiya və foto-kino laboratoriya xidməti	512,4	519,1	530,0	547,4	570,2	521,2	photography and photo laboratory service
hamam və duş xidməti	226,7	226,9	227,1	238,4	247,9	242,7	bathing services
bərbərxana xidməti	1289,4	1422,2	1511,8	1604,5	1 637,4	1 693,1	hairdressing services
kirayə vermə məntəqələrinin xidməti	327,0	330,9	337,8	346,1	327,0	301,5	rental centres services
mərasim xidməti	369,3	404,4	421,4	450,0	579,5	752,8	ceremonial services
sair məişət xidmətləri	242,3	259,3	269,9	287,4	286,8	287,1	other domestic services

## 1.17 Əhalinin hər nəfərinə düşən məişət xidmətlərinin dəyəri

## Volume of domestic services per capita

manat							manat
	2012	2013	2014	2015	2016	2017	
<b>Cəmi</b>	<b>76,9</b>	<b>82,09</b>	<b>86,00</b>	<b>90,57</b>	<b>93,01</b>	<b>98,53</b>	<b>Total</b>
o cümlədən:							including:
ayaqqabı təmiri, rənglənməsi və tikişi	0,57	0,57	0,58	0,61	0,63	0,68	footwear repair, dyeing and sewing

son							end
	2012	2013	2014	2015	2016	2017	
xəz, trikotaj, dəri, toxuculuq, qalantereya məmulatlarının, baş geyimlərinin təmiri, tikişi, toxunması	1,18	1,15	1,21	1,26	1,30	1,28	repairing, sewing and knitting of clothes, furs, leather and textile goods, fancy goods and headwear
məişət maşın və cihazlarının təmiri, texniki xidmət, metal məmulatlarının təmiri	5,62	6,24	6,54	6,87	7,07	7,78	repairing of home appliances, repairing of metal products
vətəndaşlara mənsub olan nəqliyyat vasitələrinin təmiri və onlara texniki xidmət	34,14	36,53	38,29	40,70	40,74	42,27	repairing and maintenance of transport vehicles owned by citizens
kimyəvi təmizləmə və boyama	0,62	0,66	0,70	0,72	0,65	0,78	chemical cleaning and dyeing
camaşırxana xidməti	0,77	0,79	0,82	0,84	0,89	0,97	laundry service
mebel hazırlanması	0,22	0,22	0,22	0,23	0,19	0,22	furniture repair
mənzil təmiri	4,00	4,19	4,43	4,58	4,19	4,04	flat repairing
fotografiya və foto-kino laboratoriya xidməti	0,30	0,30	0,31	0,32	0,33	0,32	photography and photo laboratory service
hamam və duş xidməti	0,74	0,73	0,73	0,76	0,80	0,81	bathing services
bərbərxana xidməti	5,26	5,83	6,23	6,61	6,98	7,78	hairdressers services
kirayə vermə məntəqələrinin xidməti	0,35	0,36	0,37	0,38	0,36	0,34	rental centres services
mərasim xidməti	1,36	1,48	1,53	1,64	2,14	2,86	ceremonial services
sair məişət xidmətləri	21,74	23,04	24,02	25,05	26,75	28,41	other domestic services

**1.18 İqtisadi rayonlar üzrə əhaliyə göstərilən ödənişli xidmətlərin dəyəri**  
**Volume of paid services rendered to population by economic regions**

min manat							thousand manat
	2012	2013	2014	2015	2016	2017	
<b>Ölkə üzrə</b>	<b>5 828 068,4</b>	<b>6 527 282,2</b>	<b>7 016 435,7</b>	<b>7 462 765,2</b>	<b>7 809 755,7</b>	<b>8 636 035,8</b>	<b>By country</b>
o cümlədən:							including:
<b>Bakı şəhəri</b>	<b>3 716 715,6</b>	<b>4 188 800,9</b>	<b>4 478 420,6</b>	<b>4 761 824,1</b>	<b>4 902 916,4</b>	<b>5 394 268,3</b>	<b>Baku city</b>
<b>Abşeron iqtisadi rayonu</b>	<b>219 647,4</b>	<b>249 960,2</b>	<b>292 499,8</b>	<b>309 058,5</b>	<b>328 531,4</b>	<b>373 458,9</b>	<b>Absheron economic region</b>
o cümlədən:							including:
Xızı rayonu	6 248,0	6 510,0	6 592,0	6 825,6	7 311,5	8 022,2	Khyzy region
Abşeron rayonu	49 599,4	59 639,2	75 207,8	78 411,5	82 969,0	91 265,0	Absheron region
Sumqayıt şəhəri	163 800,0	183 811,0	210 700,0	223 821,4	238 250,9	274 171,7	Sumgait city
<b>Gəncə-Qazax iqtisadi rayonu</b>	<b>525 361,8</b>	<b>561 855,7</b>	<b>592 818,2</b>	<b>626 204,0</b>	<b>669 032,9</b>	<b>742 424,1</b>	<b>Ganja-Gazakh economic region</b>
o cümlədən:							including:
Gəncə şəhəri	268 052,2	281 450,9	291 802,5	301 582,9	321 054,0	352 549,5	Ganja city
Qazax rayonu	23 259,5	24 250,0	24 680,0	24 976,2	26 689,0	29 357,0	Gazakh region
Ağstafa rayonu	26 823,2	27 944,5	28 170,1	29 277,9	31 953,6	35 336,2	Agstafa region
Tovuz rayonu	50 973,8	56 767,0	60 906,0	65 890,0	73 130,0	82 970,0	Tovuz region
Şəmkir rayonu	64 840,1	69 707,6	74 950,0	81 900,0	88 476,0	98 030,0	Shamkir region
Gədəbəy rayonu	24 245,2	26 740,8	29 833,1	32 368,9	36 003,9	39 875,8	Gedabey region
Daşkəsən rayonu	7 180,0	7 660,0	8 450,0	8 700,0	8 650,0	8 527,0	Dashkesen region
Samux rayonu	14 863,4	16 893,0	18 187,3	22 921,6	24 617,8	27 350,4	Samukh region
Göygöl rayonu	11 991,0	13 442,1	16 266,4	17 561,5	18 600,0	19 986,3	Goygol region
Goranboy rayonu	23 689,9	25 630,2	26 070,2	27 029,8	29 158,1	30 624,6	Goranboy region
Naftalan şəhəri	9 443,5	11 369,6	13 502,6	13 995,2	10 700,5	17 817,3	Naftalan city
<b>Şəki-Zaqatala iqtisadi rayonu</b>	<b>167 408,0</b>	<b>180 168,7</b>	<b>191 242,8</b>	<b>206 017,7</b>	<b>230 160,2</b>	<b>258 438,5</b>	<b>Sheki-Zagatala economic region</b>
o cümlədən:							including:
Balakən rayonu	29 267,0	33 415,6	35 144,1	37 468,3	43 965,0	49 258,9	Balaken region
Zaqatala rayonu	28 906,5	30 965,4	31 151,5	31 903,6	35 711,7	39 052,0	Zagatala region
Qax rayonu	20 422,8	21 384,0	22 415,0	23 600,0	25 867,0	28 738,3	Gakh region
Şəki şəhəri	57 187,0	61 477,3	67 280,4	73 336,5	81 524,6	93 460,1	Sheki city
Oğuz rayonu	9 404,7	9 852,4	10 414,8	11 163,3	12 146,9	13 439,2	Oguz region
Qəbələ rayonu	22 220,0	23 074,0	24 837,0	28 546,0	30 945,0	34 490,0	Gabala region
<b>Lənkəran iqtisadi rayonu</b>	<b>228 989,9</b>	<b>245 367,2</b>	<b>254 594,2</b>	<b>270 541,9</b>	<b>285 881,6</b>	<b>318 328,5</b>	<b>Lankaran economic region</b>
o cümlədən:							including:
Astara rayonu	21 116,5	23 307,5	24 602,3	26 448,5	28 104,3	30 814,7	Astara region
Lənkəran şəhəri	64 911,2	70 206,3	72 599,8	75 977,5	82 087,3	91 067,2	Lankaran city
Lerik rayonu	12 223,1	12 939,4	13 430,1	14 707,3	16 414,2	18 227,4	Lerik region
Yardımlı rayonu	11 800,0	12 660,0	13 700,0	14 760,0	15 970,0	17 978,0	Yardymly region
Masallı rayonu	65 412,9	67 921,7	68 241,5	73 235,0	73 967,4	84 315,6	Masally region
Cəlilabad rayonu	53 526,2	58 332,3	62 020,5	65 413,6	69 338,4	75 925,6	Jalilabad region
<b>Quba-Xaçmaz iqtisadi rayonu</b>	<b>153 086,5</b>	<b>183 261,2</b>	<b>201 844,6</b>	<b>211 237,9</b>	<b>227 853,7</b>	<b>256 408,3</b>	<b>Guba-Khachmaz economic region</b>
o cümlədən:							including:
Qusar rayonu	28 944,0	32 918,0	36 045,0	39 866,0	43 852,0	49 656,0	Gusar region
Xaçmaz rayonu	49 956,1	70 550,7	83 474,3	85 236,3	88 067,5	98 952,9	Khachmaz region
Quba rayonu	52 086,7	55 562,5	55 950,3	57 385,6	64 025,9	71 709,0	Guba region
Şabran rayonu	11 032,7	12 120,0	12 872,0	13 456,0	15 240,0	17 840,0	Shabran region
Siyəzən rayonu	11 067,0	12 110,0	13 503,0	15 294,0	16 668,3	18 250,4	Siyazan region

son							end
	2012	2013	2014	2015	2016	2017	
<b>Aran iqtisadi rayonu</b> o cümlədən:	<b>560 625,3</b>	<b>619 745,9</b>	<b>684 226,7</b>	<b>736 787,4</b>	<b>795 469,7</b>	<b>885 549,0</b>	<b>Aran economic region</b> including:
Göyçay rayonu	45 204,1	48 778,3	49 941,9	51 226,7	55 627,7	62 491,4	Goychay region
Beyləqan rayonu	22 146,0	23 917,0	23 988,0	24 275,0	25 682,0	28 070,0	Beylagan region
Ağcabədi rayonu	33 420,0	35 010,0	39 419,3	39 988,0	43 394,9	48 732,6	Aghjabedi region
Bərdə rayonu	48 665,4	61 024,8	78 595,6	89 260,2	97 060,4	108 753,8	Barda region
Neftçala rayonu	19 845,7	21 560,0	23 155,0	26 075,0	27 848,0	31 060,0	Neftchala region
Biləsuvar rayonu	27 774,6	34 934,3	39 993,7	43 284,2	46 077,8	50 952,0	Bilasuvar region
Salyan rayonu	35 095,4	37 165,0	44 416,9	46 710,7	53 571,8	58 856,8	Salyan region
Yevlax şəhəri	42 501,0	45 445,0	48 365,1	50 539,0	56 833,0	63 564,0	Yevlakh city
Mingəçevir şəhəri	45 935,7	47 696,4	47 970,8	50 066,2	54 480,7	63 058,7	Mingechevir city
Ağdaş rayonu	24 889,2	25 976,7	27 716,4	28 962,4	31 643,9	35 351,2	Agdash region
Ucar rayonu	19 653,9	20 441,2	24 526,4	28 576,1	28 983,1	32 673,7	Ujar region
Zərdab rayonu	11 607,3	12 014,0	12 615,0	13 246,0	14 098,0	15 502,0	Zardab region
Kürdəmir rayonu	43 550,0	51 650,0	59 390,0	68 825,0	74 419,0	83 050,0	Kurdamir region
İmişli rayonu	33 475,1	37 431,0	39 430,0	40 985,3	42 378,0	46 463,3	Imishly region
Saatlı rayonu	22 316,1	23 767,0	24 506,0	25 455,0	27 489,0	30 238,0	Saatly region
Sabirabad rayonu	36 716,3	39 807,7	40 222,7	45 965,1	46 424,8	50 370,2	Sabirabad region
Hacıqabul rayonu	16 978,9	19 188,9	24 572,3	26 025,5	28 530,0	31 420,0	Hajigabul region
Şirvan şəhəri	30 850,6	33 938,6	35 401,6	37 322,0	40 927,6	44 941,3	Shirvan city
<b>Yuxarı Qarabağ iqtisadi rayonu</b> o cümlədən:	<b>38 951,8</b>	<b>41 482,3</b>	<b>47 069,8</b>	<b>48 647,5</b>	<b>51 387,5</b>	<b>55 194,4</b>	<b>Yukhari Karabakh economic region</b> including:
Füzuli rayonu	10 489,1	11 020,0	14 827,5	15 067,2	15 130,2	15 624,3	Fizuli region
Ağdam rayonu	6 997,3	7 302,1	7 927,1	8 109,4	9 144,7	9 601,9	Agdam region
Tərtər rayonu	21 465,4	23 160,2	24 315,2	25 470,9	27 112,6	29 968,2	Tertər region
<b>Dağlıq Şirvan iqtisadi rayonu</b> o cümlədən:	<b>67 547,2</b>	<b>75 902,5</b>	<b>86 632,6</b>	<b>96 616,7</b>	<b>104 871,0</b>	<b>116 006,5</b>	<b>Dakhlik Shirvan economic region</b> including:
Qobustan rayonu	6 394,0	7 349,0	7 689,0	9 065,0	10 116,0	11 248,0	Gobustan region
İsmayılı rayonu	15 806,0	19 407,0	20 740,0	22 162,0	23 940,0	26 290,0	Ismayilly region
Ağsu rayonu	14 008,2	15 395,3	17 913,8	20 959,0	22 635,0	24 860,0	Agsu region
Şamaxı rayonu	31 339,0	33 751,2	40 289,8	44 430,7	48 180,0	53 608,5	Shamakhy region
<b>Naxçıvan Muxtar Respublikası</b>	<b>149 734,9</b>	<b>180 737,6</b>	<b>187 086,4</b>	<b>195 829,5</b>	<b>213 651,4</b>	<b>235 959,3</b>	<b>Nakhchivan Autonomous Republic</b>

**1.19 İqtisadi rayonlar üzrə əhaliyə göstərilən ödənişli xidmətlər, yekuna nisbətən**  
**Share of paid services rendered to population by economic regions**

faizlə								in percent
	2011	2012	2013	2014	2015	2016	2017	
<b>Ölkə üzrə</b>	<b>100,0</b>	<b>100,0</b>	<b>100,0</b>	<b>100,0</b>	<b>100,0</b>	<b>100,0</b>	<b>100,0</b>	<b>By country</b>
o cümlədən:								including:
<b>Bakı şəhəri</b>	<b>64,38</b>	<b>63,77</b>	<b>64,17</b>	<b>63,83</b>	<b>63,81</b>	<b>62,78</b>	<b>62,46</b>	<b>Baku city</b>
<b>Abşeron iqtisadi rayonu</b>	<b>3,74</b>	<b>3,77</b>	<b>3,83</b>	<b>4,16</b>	<b>4,14</b>	<b>4,21</b>	<b>4,32</b>	<b>Absheron economic region</b>
o cümlədən:								including:
Xızı rayonu	0,11	0,11	0,10	0,09	0,09	0,09	0,09	Khyzy region
Abşeron rayonu	0,92	0,85	0,91	1,07	1,05	1,06	1,06	Absheron region
Sumqayıt şəhəri	2,71	2,81	2,82	3,00	3,00	3,05	3,17	Sumgait city
<b>Gəncə-Qazax iqtisadi rayonu</b>	<b>8,48</b>	<b>9,01</b>	<b>8,61</b>	<b>8,45</b>	<b>8,39</b>	<b>8,57</b>	<b>8,60</b>	<b>Ganja-Gazakh economic region</b>
o cümlədən:								including:
Gəncə şəhəri	4,25	4,60	4,31	4,16	4,04	4,11	4,08	Ganja city
Qazax rayonu	0,43	0,40	0,37	0,35	0,33	0,34	0,34	Gazakh region
Ağstafa rayonu	0,47	0,46	0,43	0,40	0,39	0,41	0,41	Agstafa region
Tovuz rayonu	0,87	0,87	0,87	0,87	0,88	0,94	0,96	Tovuz region
Şəmkir rayonu	1,04	1,11	1,07	1,07	1,10	1,13	1,14	Shamkir region
Gədəbəy rayonu	0,38	0,42	0,41	0,43	0,43	0,46	0,46	Gedabey region
Daşkəsən rayonu	0,10	0,12	0,12	0,12	0,12	0,11	0,10	Dashkesen region
Samux rayonu	0,27	0,25	0,26	0,26	0,31	0,32	0,32	Samukh region
Göygöl rayonu	0,19	0,21	0,21	0,23	0,24	0,24	0,23	Goygol region
Goranboy rayonu	0,43	0,41	0,39	0,37	0,36	0,37	0,35	Goranboy region
Naftalan şəhəri	0,05	0,16	0,17	0,19	0,19	0,14	0,21	Naftalan city
<b>Şəki-Zaqatala iqtisadi rayonu</b>	<b>2,90</b>	<b>2,87</b>	<b>2,75</b>	<b>2,72</b>	<b>2,76</b>	<b>2,95</b>	<b>2,99</b>	<b>Sheki-Zagatala economic region</b>
o cümlədən:								including:
Balakən rayonu	0,42	0,50	0,51	0,50	0,50	0,56	0,57	Balaken region
Zaqatala rayonu	0,53	0,50	0,47	0,44	0,43	0,46	0,45	Zagatala region
Qax rayonu	0,34	0,35	0,33	0,32	0,32	0,33	0,33	Gakh region
Şəki şəhəri	1,03	0,98	0,94	0,96	0,98	1,04	1,08	Sheki city
Oğuz rayonu	0,17	0,16	0,15	0,15	0,15	0,16	0,16	Oguz region
Qəbələ rayonu	0,41	0,38	0,35	0,35	0,38	0,40	0,40	Gabala region
<b>Lənkəran iqtisadi rayonu</b>	<b>4,00</b>	<b>3,93</b>	<b>3,76</b>	<b>3,63</b>	<b>3,63</b>	<b>3,66</b>	<b>3,69</b>	<b>Lankaran economic region</b>
o cümlədən:								including:
Astara rayonu	0,36	0,36	0,36	0,35	0,35	0,36	0,36	Astara region
Lənkəran şəhəri	1,14	1,12	1,08	1,03	1,02	1,05	1,05	Lankaran city
Lerik rayonu	0,22	0,21	0,20	0,19	0,20	0,21	0,21	Lerik region
Yardımlı rayonu	0,21	0,20	0,19	0,20	0,20	0,20	0,21	Yardymly region
Masallı rayonu	1,12	1,12	1,04	0,97	0,98	0,95	0,98	Masally region
Cəlilabad rayonu	0,95	0,92	0,89	0,89	0,88	0,89	0,88	Jalilabad region
<b>Quba-Xaçmaz iqtisadi rayonu</b>	<b>2,60</b>	<b>2,63</b>	<b>2,81</b>	<b>2,88</b>	<b>2,82</b>	<b>2,92</b>	<b>2,97</b>	<b>Guba-Khachmaz economic region</b>
o cümlədən:								including:
Qusar rayonu	0,42	0,50	0,50	0,51	0,53	0,56	0,57	Gusar region
Xaçmaz rayonu	0,91	0,86	1,08	1,20	1,14	1,13	1,15	Khachmaz region
Quba rayonu	0,93	0,89	0,85	0,80	0,77	0,82	0,83	Guba region
Şabran rayonu	0,19	0,19	0,19	0,18	0,18	0,20	0,21	Shabran region
Siyəzən rayonu	0,15	0,19	0,19	0,19	0,20	0,21	0,21	Siyazan region

	2011	2012	2013	2014	2015	2016	2017	
<b>Aran iqtisadi rayonu</b> o cümlədən:	<b>9,60</b>	<b>9,62</b>	<b>9,49</b>	<b>9,74</b>	<b>9,89</b>	<b>10,19</b>	<b>10,25</b>	<b>Aran economic region</b> including:
Göyçay rayonu	0,76	0,78	0,75	0,71	0,69	0,71	0,72	Goychay region
Beyləqan rayonu	0,41	0,38	0,37	0,34	0,32	0,33	0,33	Beylagan region
Ağcabədi rayonu	0,61	0,57	0,54	0,56	0,54	0,56	0,56	Agtjabedi region
Bərdə rayonu	0,72	0,83	0,93	1,12	1,20	1,24	1,26	Barda region
Neftçala rayonu	0,31	0,34	0,33	0,33	0,35	0,36	0,36	Neftchala region
Biləsuvar rayonu	0,48	0,48	0,54	0,57	0,58	0,59	0,59	Bilasuvar region
Salyan rayonu	0,58	0,60	0,57	0,63	0,63	0,69	0,68	Salyan region
Yevlax şəhəri	0,76	0,73	0,70	0,69	0,68	0,73	0,74	Yevlakh city
Mingəçevir şəhəri	0,80	0,79	0,73	0,68	0,67	0,70	0,73	Mingechevir city
Ağdaş rayonu	0,45	0,43	0,40	0,40	0,39	0,41	0,41	Agtdash region
Ucar rayonu	0,35	0,34	0,31	0,35	0,38	0,37	0,38	Ujar region
Zərdab rayonu	0,22	0,20	0,18	0,18	0,18	0,18	0,18	Zardab region
Kürdəmir rayonu	0,70	0,75	0,79	0,85	0,92	0,95	0,96	Kurdamir region
İmişli rayonu	0,59	0,57	0,57	0,56	0,55	0,54	0,54	Imishly region
Saatlı rayonu	0,37	0,38	0,36	0,35	0,34	0,35	0,35	Saatly region
Sabirabad rayonu	0,67	0,63	0,61	0,57	0,62	0,59	0,58	Sabirabad region
Hacıqabul	0,27	0,29	0,29	0,35	0,35	0,37	0,36	Hajigabul region
Şirvan şəhəri	0,55	0,53	0,52	0,50	0,50	0,52	0,52	Shirvan city
<b>Yuxarı Qarabağ iqtisadi rayonu</b> o cümlədən:	<b>0,68</b>	<b>0,67</b>	<b>0,64</b>	<b>0,67</b>	<b>0,65</b>	<b>0,66</b>	<b>0,64</b>	<b>Yukhari Karabakh economic region</b> including:
Füzuli rayonu	0,16	0,18	0,17	0,21	0,20	0,19	0,18	Fizuli region
Ağdam rayonu	0,13	0,12	0,11	0,11	0,11	0,12	0,11	Agtdam region
Tərtər rayonu	0,39	0,37	0,36	0,35	0,34	0,35	0,35	Tertər region
<b>Dağlıq Şirvan iqtisadi rayonu</b> o cümlədən:	<b>1,24</b>	<b>1,16</b>	<b>1,17</b>	<b>1,25</b>	<b>1,29</b>	<b>1,34</b>	<b>1,34</b>	<b>Dakhlik Shirvan economic region</b> including:
Qobustan rayonu	0,11	0,11	0,11	0,11	0,12	0,13	0,13	Gobustan region
İsmayıllı rayonu	0,29	0,27	0,30	0,30	0,30	0,31	0,30	Ismayilly region
Ağsu rayonu	0,26	0,24	0,24	0,27	0,28	0,29	0,29	Agtsu region
Şamaxı rayonu	0,58	0,54	0,52	0,57	0,59	0,62	0,62	Shamakhy region
<b>Naxçıvan Muxtar Respublikası</b>	<b>2,38</b>	<b>2,57</b>	<b>2,77</b>	<b>2,67</b>	<b>2,62</b>	<b>2,74</b>	<b>2,73</b>	<b>Nakhchivan Autonomous Republic</b>



**1.20 İqtisadi rayonlar üzrə əhaliyə göstərilən ödənişli xidmətlərin fiziki həcm indeksləri, əvvəlki ilə nisbətən**

**Physical volume indices of paid services rendered to population by economic regions compared to previous year**

faizlə							in percent
	2012	2013	2014	2015	2016	2017	
<b>Ölkə üzrə</b>	<b>108,0</b>	<b>108,2</b>	<b>107,2</b>	<b>105,1</b>	<b>98,9</b>	<b>101,2</b>	<b>By country</b>
o cümlədən:							including:
<b>Bakı şəhəri</b>	<b>107,0</b>	<b>108,9</b>	<b>106,6</b>	<b>105,1</b>	<b>97,3</b>	<b>100,7</b>	<b>Baku city</b>
<b>Abşeron iqtisadi rayonu</b>	<b>108,8</b>	<b>110,0</b>	<b>116,7</b>	<b>104,4</b>	<b>100,5</b>	<b>104,0</b>	<b>Absheron economic region</b>
o cümlədən:							including:
Xızı rayonu	101,2	100,7	101,0	102,3	101,2	100,4	Khyzy region
Abşeron rayonu	100,3	116,2	125,7	103,0	100,0	100,6	Absheron region
Sumqayıt şəhəri	112,0	108,4	114,3	105,0	100,6	105,3	Sumgait city
<b>Gəncə-Qazax iqtisadi rayonu</b>	<b>114,9</b>	<b>103,3</b>	<b>105,2</b>	<b>104,4</b>	<b>101,0</b>	<b>101,5</b>	<b>Ganja-Gazakh economic region</b>
o cümlədən:							including:
Gəncə şəhəri	117,0	101,4	103,4	102,1	100,6	100,5	Ganja city
Qazax rayonu	101,4	100,7	101,5	100,0	101,0	100,6	Gazakh region
Ağstafa rayonu	104,4	100,7	100,5	102,7	103,2	101,2	Agstafa region
Tovuz rayonu	108,1	107,6	107,0	106,9	104,9	103,8	Tovuz region
Şəmkir rayonu	115,3	103,9	107,2	108,0	102,1	101,4	Shamkir region
Gədəbəy rayonu	117,3	106,6	111,2	107,2	105,1	101,3	Gedabey region
Daşkəsən rayonu	134,8	103,1	110,0	101,7	94,0	90,2	Dashkesen region
Samux rayonu	103,8	109,8	107,3	124,5	101,5	101,6	Samukh region
Göygöl rayonu	118,9	108,3	120,6	106,7	100,1	98,3	Goygol region
Goranboy rayonu	101,2	104,5	101,4	102,5	102,0	96,1	Goranboy region
Naftalan şəhəri	384,0	116,3	118,4	102,4	72,3	152,3	Naftalan city
<b>Şəki-Zaqatala iqtisadi rayonu</b>	<b>107,1</b>	<b>104,0</b>	<b>105,8</b>	<b>106,4</b>	<b>105,6</b>	<b>102,7</b>	<b>Sheki-Zagatala economic region</b>
o cümlədən:							including:
Balakən rayonu	129,2	110,3	104,9	105,3	110,9	102,5	Balaken region
Zaqatala rayonu	101,2	103,5	100,3	101,2	105,8	100,0	Zagatala region
Qax rayonu	111,7	101,2	104,5	104,0	103,6	101,6	Gakh region
Şəki şəhəri	103,2	103,9	109,1	107,7	105,1	104,9	Sheki city
Oğuz rayonu	101,9	101,2	105,4	105,9	102,8	101,2	Oguz region
Qəbələ rayonu	100,0	100,3	107,3	113,6	102,5	102,0	Gabala region
<b>Lənkəran iqtisadi rayonu</b>	<b>106,0</b>	<b>103,5</b>	<b>103,5</b>	<b>105,0</b>	<b>99,9</b>	<b>101,9</b>	<b>Lankaran economic region</b>
o cümlədən:							including:
Astara rayonu	107,2	106,6	105,2	106,2	100,4	100,3	Astara region
Lənkəran şəhəri	106,0	104,5	103,1	103,4	102,1	101,5	Lankaran city
Lerik rayonu	100,8	102,3	103,5	108,2	105,5	101,6	Lerik region
Yardımlı rayonu	106,6	103,7	107,9	106,5	102,3	103,0	Yardymly region
Masallı rayonu	107,9	100,3	100,2	106,0	95,5	104,3	Masally region
Cəlilabad	104,4	105,3	106,0	104,2	100,2	100,2	Jalilabad region
<b>Quba-Xaçmaz iqtisadi rayonu</b>	<b>108,9</b>	<b>115,7</b>	<b>109,8</b>	<b>103,4</b>	<b>102,0</b>	<b>103,0</b>	<b>Guba-Khachmaz economic region</b>
o cümlədən:							including:
Qusar rayonu	128,3	109,9	109,2	109,3	104,0	103,6	Gusar region
Xaçmaz rayonu	101,5	136,4	118,0	100,9	97,7	102,8	Khachmaz region
Quba rayonu	103,9	103,1	100,4	101,3	105,5	102,5	Guba region
Şabran rayonu	107,2	106,1	105,9	103,3	107,0	107,1	Shabran region
Siyəzən rayonu	132,3	105,7	111,2	111,9	103,0	100,2	Siyazan region

son							end
	2012	2013	2014	2015	2016	2017	
<b>Aran iqtisadi rayonu</b> o cümlədən:	<b>108,2</b>	<b>106,8</b>	<b>110,1</b>	<b>106,4</b>	<b>102,0</b>	<b>101,9</b>	<b>Aran economic region</b> including:
Göyçay rayonu	110,9	104,3	102,1	101,4	102,6	102,8	Goychay region
Beyləqan rayonu	100,8	104,3	100,0	100,0	100,0	100,0	Beylagan region
Ağcabədi rayonu	101,1	101,2	112,3	100,2	102,6	102,7	Agjabedi region
Bərdə rayonu	125,6	121,2	128,4	112,2	102,8	102,5	Barda region
Neftçala rayonu	117,5	105,0	107,1	111,3	100,9	102,0	Neftchala region
Biləsuvar rayonu	107,4	121,5	114,1	106,9	100,6	101,2	Bilasuvar region
Salyan rayonu	112,3	102,3	119,2	103,9	108,4	100,5	Salyan region
Yevlax şəhəri	103,3	103,3	106,1	103,3	106,3	102,3	Yevlakh city
Mingəçevir şəhəri	106,0	100,3	100,3	103,1	102,9	105,9	Mingechevir city
Ağdaş rayonu	102,7	100,8	106,1	103,3	103,3	102,2	Agdash region
Ucar rayonu	104,1	100,5	119,6	115,1	95,9	103,1	Ujar region
Zərdab rayonu	100,2	100,0	104,7	103,8	100,6	100,6	Zardab region
Kürdəmir rayonu	114,6	114,6	114,6	114,5	102,2	102,1	Kurdamir region
İmişli rayonu	104,6	108,0	105,0	102,7	97,7	100,3	Imishly region
Saatlı rayonu	112,7	102,9	102,8	102,6	102,1	100,6	Saatly region
Sabirabad rayonu	101,2	104,8	100,7	112,9	95,5	99,3	Sabirabad region
Hacıqabul rayonu	115,7	109,2	127,7	104,7	103,6	100,8	Hajigabul region
Şirvan şəhəri	104,5	106,3	104,0	104,2	103,6	100,5	Shirvan city
<b>Yuxarı Qarabağ iqtisadi rayonu</b> o cümlədən:	<b>106,4</b>	<b>102,9</b>	<b>113,1</b>	<b>102,1</b>	<b>99,8</b>	<b>98,3</b>	<b>Yukhari Karabakh economic region</b> including:
Füzuli rayonu	121,7	101,5	134,1	100,4	94,9	94,5	Fizuli region
Ağdam rayonu	100,4	100,8	108,2	101,1	106,6	96,1	Agdam region
Tərtər rayonu	102,1	104,2	104,7	103,5	100,6	101,1	Terter region
<b>Dağlıq Şirvan iqtisadi rayonu</b> o cümlədən:	<b>101,0</b>	<b>108,6</b>	<b>113,8</b>	<b>110,2</b>	<b>102,6</b>	<b>101,2</b>	<b>Dakhlik Shirvan economic region</b> including:
Qobustan rayonu	108,0	111,0	104,3	116,5	105,5	101,7	Gobustan region
İsmayilli rayonu	100,8	118,6	106,5	105,6	102,1	100,5	Ismayilly region
Ağsu rayonu	100,5	106,2	116,0	115,6	102,1	100,5	Agsu region
Şamaxı rayonu	100,1	104,1	119,0	109,0	102,5	101,8	Shamakhy region
<b>Naxçıvan Muxtar Respublikası</b>	<b>116,7</b>	<b>116,6</b>	<b>103,2</b>	<b>103,4</b>	<b>103,1</b>	<b>101,0</b>	<b>Nakhchivan Autonomous Republic</b>

**1.21 İqtisadi rayonlar üzrə əhaliyə göstərilən ödənişli xidmətlərin fiziki həcm indeksləri, 2000-ci ilə nisbətən**  
**Physical volume indices of paid services rendered to population by economic regions compared to 2000**

faizlə							in percent
	2012	2013	2014	2015	2016	2017	
<b>Ölkə üzrə</b>	<b>663,7</b>	<b>718,1</b>	<b>769,8</b>	<b>809,0</b>	<b>800,1</b>	<b>809,7</b>	<b>By country</b>
o cümlədən:							including:
<b>Bakı şəhəri</b>	<b>651,7</b>	<b>709,7</b>	<b>756,5</b>	<b>795,1</b>	<b>773,8</b>	<b>778,9</b>	<b>Baku city</b>
<b>Abşeron iqtisadi rayonu</b>	<b>895,3</b>	<b>984,8</b>	<b>1149,3</b>	<b>1 199,8</b>	<b>1 205,5</b>	<b>1253,8</b>	<b>Absheron economic region</b>
o cümlədən:							including:
Xızı rayonu	689,8	694,6	701,5	717,7	726,6	729,4	Khyzy region
Abşeron rayonu	1184,0	1375,8	1729,4	1 781,3	1 781,5	1792,9	Absheron region
Sumqayıt şəhəri	842,8	913,6	1044,2	1 096,5	1 103,2	1161,5	Sumgait city
<b>Gəncə-Qazax iqtisadi rayonu</b>	<b>850,7</b>	<b>878,8</b>	<b>924,5</b>	<b>965,2</b>	<b>974,7</b>	<b>989,6</b>	<b>Ganja-Gazakh economic region</b>
o cümlədən:							including:
Gəncə şəhəri	1354,6	1373,6	1420,3	1 450,1	1 459,1	1465,9	Ganja city
Qazax rayonu	572,3	576,3	584,9	584,9	590,8	594,6	Gazakh region
Ağstafa rayonu	679,2	684,0	687,4	706,0	728,3	736,9	Agstafa region
Tovuz rayonu	624,7	672,2	719,3	768,9	806,6	837,3	Tovuz region
Şəmkir rayonu	573,7	596,1	639,0	690,1	704,7	714,4	Shamkir region
Gədəbəy rayonu	631,1	672,8	748,2	802,0	843,2	854,4	Gedabey region
Daşkəsən rayonu	608,9	627,8	690,6	702,3	660,0	595,3	Dashkesen region
Samux rayonu	659,8	724,5	777,4	967,8	982,5	998,7	Samukh region
Göygöl rayonu	488,2	528,7	637,6	680,3	681,1	669,6	Goygol region
Goranboy rayonu	543,4	567,9	575,9	590,2	601,8	578,3	Goranboy region
Naftalan şəhəri	2255,6	2623,3	3106,0	3 180,5	2 298,5	3501,6	Naftalan city
<b>Şəki-Zaqatala iqtisadi rayonu</b>	<b>616,9</b>	<b>641,6</b>	<b>678,8</b>	<b>722,3</b>	<b>762,7</b>	<b>783,5</b>	<b>Sheki-Zagatala economic region</b>
o cümlədən:							including:
Balakən rayonu	743,3	819,9	860,1	905,7	1 004,4	1029,6	Balaken region
Zaqatala rayonu	540,2	559,1	560,8	567,5	600,4	600,7	Zagatala region
Qax rayonu	684,1	692,3	723,5	752,4	779,5	792,3	Gakh region
Şəki şəhəri	615,2	639,2	697,4	751,1	789,2	827,8	Sheki city
Oğuz rayonu	441,9	447,2	471,3	499,2	513,4	519,7	Oguz region
Qəbələ rayonu	645,2	647,1	694,3	788,8	808,2	824,1	Gabala region
<b>Lənkəran iqtisadi rayonu</b>	<b>570,8</b>	<b>590,8</b>	<b>611,5</b>	<b>642,1</b>	<b>641,3</b>	<b>653,3</b>	<b>Lankaran economic region</b>
o cümlədən:							including:
Astara rayonu	562,4	599,5	630,7	669,8	672,7	674,8	Astara region
Lənkəran şəhəri	567,7	593,2	611,6	632,4	645,8	655,5	Lankaran city
Lerik rayonu	413,4	422,9	437,7	473,6	499,6	507,6	Lerik region
Yardımlı rayonu	486,5	504,5	544,4	579,7	592,9	610,7	Yardymly region
Masallı rayonu	622,3	624,2	625,4	663,0	632,9	660,1	Masally region
Cəlilabad rayonu	592,2	623,6	661,0	688,8	690,1	691,4	Jalilabad region
<b>Quba-Xaçmaz iqtisadi rayonu</b>	<b>658,0</b>	<b>761,3</b>	<b>835,9</b>	<b>864,3</b>	<b>881,2</b>	<b>907,3</b>	<b>Guba-Khachmaz economic region</b>
o cümlədən:							including:
Qusar rayonu	843,2	926,7	1 012,0	1 106,1	1 150,0	1191,4	Gusar region
Xaçmaz rayonu	688,7	939,4	1 108,5	1 118,5	1 092,3	1122,9	Khachmaz region
Quba rayonu	592,6	611,0	611,0	621,4	655,3	671,5	Guba region
Şabran rayonu	495,3	525,5	556,5	574,9	615,4	659,1	Shabran region
Siyəzən rayonu	705,3	745,5	829,0	927,6	955,6	957,3	Siyazan region

son							end
	2012	2013	2014	2015	2016	2017	
<b>Aran iqtisadi rayonu</b> o cümlədən:	<b>611,3</b>	<b>652,9</b>	<b>718,8</b>	<b>764,8</b>	<b>780,5</b>	<b>795,0</b>	<b>Aran economic region</b> including:
Göyçay rayonu	856,9	893,7	912,5	925,2	949,7	976,1	Goychay region
Beyləqan rayonu	507,6	529,4	529,4	529,4	529,4	529,4	Beylagan region
Ağcabədi rayonu	637,8	645,5	724,9	726,3	745,0	765,5	Aghjabedi region
Bərdə rayonu	708,4	858,6	1102,4	1 236,9	1 271,3	1303,3	Barda region
Neftçala rayonu	537,6	564,5	604,6	672,9	679,3	693,2	Neftchala region
Biləsuvar rayonu	641,5	779,4	889,3	950,7	956,5	967,7	Bilasuvar region
Salyan rayonu	568,4	581,5	693,1	720,2	780,7	784,7	Salyan region
Yevlax şəhəri	668,6	690,7	732,8	757,0	804,6	823,3	Yevlakh city
Mingəçevir şəhəri	671,6	673,6	675,6	696,6	716,4	758,6	Mingechevir city
Ağdaş rayonu	513,4	517,5	549,0	568,8	587,4	600,4	Agdash region
Ucar rayonu	490,3	492,8	589,4	678,4	650,3	670,7	Ujar region
Zərdab rayonu	517,6	517,6	541,9	562,5	565,9	569,3	Zardab region
Kürdəmir rayonu	1061,7	1216,7	1394,3	1 596,5	1 631,6	1665,9	Kurdamir region
İmişli rayonu	573,9	619,8	650,8	668,4	653,2	655,2	Imishly region
Saatlı rayonu	535,8	551,3	566,7	581,5	593,5	597,3	Saatly region
Sabirabad rayonu	436,9	457,9	461,1	520,6	497,0	493,4	Sabirabad region
Hacıqabul rayonu	530,0	578,8	739,1	773,9	801,8	807,9	Hajigabul region
Şirvan şəhəri	541,8	575,9	598,9	624,1	646,9	649,9	Shirvan city
<b>Yuxarı Qarabağ iqtisadi rayonu</b> o cümlədən:	<b>490,0</b>	<b>504,2</b>	<b>570,3</b>	<b>582,2</b>	<b>581,3</b>	<b>571,2</b>	<b>Yukhari Karabakh economic region</b> including:
Füzuli rayonu	636,7	646,3	866,7	870,2	825,9	780,3	Fizuli region
Ağdam rayonu	553,8	558,2	604,0	610,6	650,8	625,2	Aghdam region
Tərtər rayonu	426,1	444,0	464,9	481,1	484,1	489,6	Terter region
<b>Dağlıq Şirvan iqtisadi rayonu</b> o cümlədən:	<b>542,8</b>	<b>589,5</b>	<b>670,9</b>	<b>739,3</b>	<b>758,4</b>	<b>767,5</b>	<b>Dakhlik Shirvan economic region</b> including:
Qobustan rayonu	414,9	460,5	480,3	559,6	590,2	600,4	Gobustan region
İsmayilli rayonu	421,7	500,1	532,6	562,4	574,2	576,9	Ismayilly region
Ağsu rayonu	446,5	474,2	550,0	635,9	649,1	652,2	Agsu region
Şamaxı rayonu	780,0	812,0	966,3	1 053,2	1 079,5	1098,9	Shamakhy region
<b>Naxçıvan Muxtar Respublikası</b>	<b>757,5</b>	<b>883,2</b>	<b>911,5</b>	<b>942,5</b>	<b>971,9</b>	<b>982,0</b>	<b>Nakhchivan Autonomous Republic</b>

**1.22 İqtisadi rayonlar üzrə əhaliyə göstərilən ödənişli xidmətlərin fiziki həcm indeksləri, 2005-ci ilə nisbətən**  
**Physical volume indices of paid services rendered to population by economic regions compared to 2005**

faizlə							in percent
	2012	2013	2014	2015	2016	2017	
<b>Ölkə üzrə</b>	<b>357,9</b>	<b>387,3</b>	<b>415,2</b>	<b>436,4</b>	<b>431,6</b>	<b>436,8</b>	<b>By country</b>
o cümlədən:							including:
<b>Bakı şəhəri</b>	<b>344,5</b>	<b>375,2</b>	<b>400,0</b>	<b>420,4</b>	<b>409,1</b>	<b>412,0</b>	<b>Baku city</b>
<b>Abşeron iqtisadi rayonu</b>	<b>487,8</b>	<b>536,6</b>	<b>626,2</b>	<b>653,8</b>	<b>656,9</b>	<b>683,1</b>	<b>Absheron economic region</b>
o cümlədən:							including:
Xızı rayonu	405,0	407,8	411,9	421,4	426,6	428,3	Khyzy region
Abşeron rayonu	556,3	646,4	812,5	836,9	837,0	842,0	Absheron region
Sumqayıt şəhəri	473,9	513,7	587,2	616,5	620,3	653,2	Sumgait city
<b>Gəncə-Qazax iqtisadi rayonu</b>	<b>478,9</b>	<b>494,7</b>	<b>520,4</b>	<b>543,3</b>	<b>548,7</b>	<b>556,9</b>	<b>Ganja-Gazakh economic region</b>
o cümlədən:							including:
Gəncə şəhəri	735,9	746,2	771,6	787,8	792,7	796,6	Ganja city
Qazax rayonu	318,6	320,8	325,6	325,6	328,9	330,8	Gazakh region
Ağstafa rayonu	349,9	352,3	354,1	363,6	375,1	379,6	Agstafa region
Tovuz rayonu	366,8	394,7	422,3	451,5	473,6	491,6	Tovuz region
Şəmkir rayonu	348,4	362,0	388,1	419,1	427,9	433,9	Shamkir region
Gədəbəy rayonu	346,7	369,6	411,0	440,6	463,2	469,2	Gedabey region
Daşkəsən rayonu	357,2	368,3	405,1	412,0	387,2	349,2	Dashkesen region
Samux rayonu	356,4	391,3	419,9	522,7	530,6	539,1	Samukh region
Göygöl rayonu	296,5	321,1	387,2	413,2	413,6	406,6	Goygol region
Goranboy rayonu	302,4	316,0	320,4	328,4	334,9	321,8	Goranboy region
Naftalan şəhəri	1205,4	1401,9	1659,8	1699,7	1228,3	1870,7	Naftalan city
<b>Şəki-Zaqatala iqtisadi rayonu</b>	<b>357,2</b>	<b>371,5</b>	<b>393,0</b>	<b>418,2</b>	<b>441,6</b>	<b>453,5</b>	<b>Sheki-Zagatala economic region</b>
o cümlədən:							including:
Balakən rayonu	439,8	485,1	508,9	535,8	594,3	609,1	Balaken region
Zaqatala rayonu	313,8	324,8	325,8	329,7	348,8	348,8	Zagatala region
Qax rayonu	396,9	401,7	419,8	436,6	452,3	459,5	Gakh region
Şəki şəhəri	351,9	365,6	398,9	429,6	451,4	473,5	Sheki city
Oğuz rayonu	279,4	282,8	298,1	315,7	324,6	328,5	Oguz region
Qəbələ rayonu	355,9	357,0	383,1	435,2	445,9	454,8	Gabala region
<b>Lənkəran iqtisadi rayonu</b>	<b>327,5</b>	<b>339,0</b>	<b>350,9</b>	<b>368,4</b>	<b>368,0</b>	<b>374,9</b>	<b>Lankaran economic region</b>
o cümlədən:							including:
Astara rayonu	327,4	349,0	367,1	389,9	391,6	392,8	Astara region
Lənkəran şəhəri	323,7	338,3	348,8	360,6	368,3	373,8	Lankaran city
Lerik rayonu	246,1	251,8	260,6	282,0	297,5	302,2	Lerik region
Yardımlı rayonu	293,4	304,3	328,3	349,7	357,6	368,3	Yardymly region
Masallı rayonu	343,1	344,1	344,8	365,5	348,9	363,9	Masally region
Cəlilabad rayonu	348,1	366,5	388,5	404,8	405,6	406,4	Jalilabad region
<b>Quba-Xaçmaz iqtisadi rayonu</b>	<b>375,4</b>	<b>434,3</b>	<b>476,9</b>	<b>493,1</b>	<b>502,7</b>	<b>517,8</b>	<b>Guba-Khachmaz economic region</b>
o cümlədən:							including:
Qusar rayonu	481,8	529,5	578,2	632,0	657,1	680,7	Gusar region
Xaçmaz rayonu	372,4	508,0	599,4	604,8	590,7	607,2	Khachmaz region
Quba rayonu	347,5	358,3	358,3	364,4	384,3	393,9	Guba region
Şabran rayonu	299,5	317,8	336,6	347,7	372,2	398,6	Shabran region
Siyəzən rayonu	412,0	435,5	484,3	541,9	558,2	559,3	Siyazan region

son							end
	2012	2013	2014	2015	2016	2017	
<b>Aran iqtisadi rayonu</b> o cümlədən:	<b>355,3</b>	<b>379,5</b>	<b>417,8</b>	<b>444,6</b>	<b>453,7</b>	<b>462,3</b>	<b>Aran economic region</b> including:
Göyçay rayonu	498,3	519,7	530,6	538,0	552,2	567,7	Goychay region
Beyləqan rayonu	297,6	310,4	310,4	310,4	310,4	310,4	Beylagan region
Ağcabədi rayonu	378,2	382,7	429,8	430,6	441,7	453,6	Agjabedi region
Bərdə rayonu	399,2	483,8	621,2	697,0	716,3	734,3	Barda region
Neftçala rayonu	332,6	349,2	374,0	416,3	420,2	428,6	Neftchala region
Biləsuvar rayonu	382,6	464,9	530,5	567,1	570,6	577,4	Bilasuvay region
Salyan rayonu	326,6	334,1	398,2	413,8	448,5	450,8	Salyan region
Yevlax şəhəri	374,4	386,8	410,4	423,9	450,6	461,0	Yevlakh city
Mingəçevir şəhəri	371,8	372,9	374,0	385,6	396,6	420,0	Mingechevir city
Ağdaş rayonu	299,5	301,9	320,3	331,8	342,7	350,2	Agdash region
Ucar rayonu	301,4	302,9	362,3	417,0	399,7	412,1	Ujar region
Zərdab rayonu	308,2	308,2	322,7	334,9	336,9	339,0	Zardab region
Kürdəmir rayonu	583,4	668,6	766,2	877,3	896,6	915,4	Kurdamir region
İmişli rayonu	346,3	374,0	392,7	403,3	394,1	395,3	Imishly region
Saatlı rayonu	318,5	327,7	336,9	345,6	352,8	354,9	Saatly region
Sabirabad rayonu	255,4	267,7	269,6	304,3	290,5	288,5	Sabirabad region
Hacıqabul rayonu	302,3	330,1	421,5	441,3	457,3	461,0	Hajigabul region
Şirvan şəhəri	317,8	337,8	351,3	366,1	379,4	381,3	Shirvan city
<b>Yuxarı Qarabağ iqtisadi rayonu</b> o cümlədən:	<b>290,3</b>	<b>298,7</b>	<b>337,8</b>	<b>344,9</b>	<b>344,4</b>	<b>338,5</b>	<b>Yukhari Karabakh economic region</b> including:
Füzuli rayonu	363,2	368,6	494,3	496,3	471,0	445,1	Fizuli region
Ağdam rayonu	328,0	330,6	357,7	361,6	385,5	370,4	Agdam region
Tərtər rayonu	255,7	266,4	278,9	288,7	290,4	293,6	Tertey region
<b>Dağlıq Şirvan iqtisadi rayonu</b> o cümlədən:	<b>318,8</b>	<b>346,2</b>	<b>394,0</b>	<b>434,2</b>	<b>445,4</b>	<b>450,8</b>	<b>Dakhlik Shirvan economic region</b> including:
Qobustan rayonu	260,5	289,2	301,6	351,4	370,6	377,0	Gobustan region
İsmayilli rayonu	246,0	291,8	310,8	328,2	335,1	336,7	Ismayilly region
Ağsu rayonu	276,5	293,6	340,6	393,7	401,9	403,9	Agsu region
Şamaxı rayonu	432,7	450,4	536,0	584,2	598,8	609,6	Shamakhy region
<b>Naxçıvan Muxtar Respublikası</b>	<b>335,9</b>	<b>391,7</b>	<b>404,2</b>	<b>418,0</b>	<b>431,0</b>	<b>435,3</b>	<b>Nakhchivan Autonomous Republic</b>

**1.23 İqtisadi rayonlar üzrə əhalinin hər nəfərinə düşən ödənişli xidmətlərin dəyəri**  
**Volume of paid services per capita by economic regions**

manat	2012	2013	2014	2015	2016	2017	manat
<b>Ölkə üzrə</b>	<b>635,16</b>	<b>702,10</b>	<b>745,23</b>	<b>783,14</b>	<b>810,30</b>	<b>887,20</b>	<b>By country</b>
o cümlədən:							including:
<b>Bakı şəhəri</b>	<b>1599,65</b>	<b>1 778,76</b>	<b>1874,92</b>	<b>1971,28</b>	<b>2015,40</b>	<b>2202,71</b>	<b>Baku city</b>
<b>Abşeron iqtisadi rayonu</b>	<b>363,86</b>	<b>405,37</b>	<b>468,10</b>	<b>488,14</b>	<b>513,74</b>	<b>578,88</b>	<b>Absheron economic region</b>
o cümlədən:							including:
Xızı rayonu	395,89	404,98	403,97	412,70	435,91	472,84	Khyzy region
Abşeron rayonu	232,13	270,53	334,89	342,23	357,40	387,77	Absheron region
Sumqayıt şəhəri	437,73	483,59	548,74	577,64	610,00	697,96	Sumgait city
<b>Gəncə-Qazax iqtisadi rayonu</b>	<b>417,68</b>	<b>442,70</b>	<b>462,60</b>	<b>483,77</b>	<b>512,24</b>	<b>564,03</b>	<b>Ganja-Gazakh economic region</b>
o cümlədən:							including:
Gəncə şəhəri	793,87	829,00	850,57	874,02	926,30	1013,43	Ganja city
Qazax rayonu	234,42	242,50	244,60	244,93	258,90	281,77	Gazakh region
Ağstafa rayonu	324,74	334,95	333,92	342,90	369,90	405,36	Agstafa region
Tovuz rayonu	311,45	343,17	363,90	388,94	426,60	478,95	Tovuz region
Şəmkir rayonu	320,83	340,72	361,40	389,22	414,90	454,54	Shamkir region
Gədəbəy rayonu	252,50	276,52	306,01	329,16	363,20	399,51	Gedabey region
Daşkəsən rayonu	207,63	220,04	240,64	245,17	242,12	237,51	Dashkesen region
Samux rayonu	260,10	292,28	318,73	396,78	421,60	464,14	Samukh region
Göygöl rayonu	182,16	201,32	241,20	257,59	271,10	289,74	Goygol region
Goranboy rayonu	217,20	232,76	234,54	241,04	257,80	268,48	Goranboy region
Naftalan şəhəri	950,53	1 136,16	1331,09	1359,68	1030,38	1704,19	Naftalan city
<b>Şəki-Zaqatala iqtisadi rayonu</b>	<b>280,77</b>	<b>299,20</b>	<b>314,30</b>	<b>334,97</b>	<b>370,61</b>	<b>412,57</b>	<b>Sheki-Zagatala economic region</b>
o cümlədən:							including:
Balakən rayonu	315,54	356,91	371,53	391,61	455,00	505,56	Balaken region
Zaqatala rayonu	236,46	251,13	250,32	253,95	281,60	305,33	Zagatala region
Qax rayonu	368,52	383,12	398,93	416,80	453,80	500,75	Gakh region
Şəki şəhəri	314,65	335,49	363,68	392,62	432,70	492,49	Sheki city
Oğuz rayonu	212,55	220,30	230,46	244,32	263,10	288,36	Oguz region
Qəbələ rayonu	222,57	227,42	241,01	272,82	291,90	321,41	Gabala region
<b>Lənkəran iqtisadi rayonu</b>	<b>265,08</b>	<b>280,05</b>	<b>286,47</b>	<b>300,10</b>	<b>312,89</b>	<b>344,32</b>	<b>Lankaran economic region</b>
o cümlədən:							including:
Astara rayonu	210,03	228,68	238,21	252,85	265,40	287,71	Astara region
Lənkəran şəhəri	302,22	323,18	330,40	341,94	365,90	402,61	Lankaran city
Lerik rayonu	156,53	163,41	167,32	180,80	199,30	218,80	Lerik region
Yardımlı rayonu	193,27	204,34	217,99	231,47	246,70	273,73	Yardymly region
Masallı rayonu	314,94	322,23	319,04	337,19	335,70	378,18	Masally region
Cəlilabad rayonu	265,39	284,47	297,16	307,99	321,00	346,23	Jalilabad region
<b>Quba-Xaçmaz iqtisadi rayonu</b>	<b>300,26</b>	<b>354,94</b>	<b>385,70</b>	<b>398,23</b>	<b>424,36</b>	<b>472,53</b>	<b>Guba-Khachmaz economic region</b>
o cümlədən:							including:
Qusar rayonu	317,86	357,51	386,53	421,85	458,30	513,28	Gusar region
Xaçmaz rayonu	300,70	419,00	489,35	493,66	504,80	562,24	Khachmaz region
Quba rayonu	328,20	345,88	343,39	347,07	382,10	423,21	Guba region
Şabran rayonu	201,96	218,68	228,87	235,78	263,30	304,13	Shabran region
Siyəzən rayonu	281,45	304,32	334,97	374,22	403,10	436,70	Siyazan region

son

end

	2012	2013	2014	2015	2016	2017	
<b>Aran iqtisadi rayonu</b> o cümlədən:	<b>277,65</b>	<b>303,51</b>	<b>329,66</b>	<b>350,89</b>	<b>376,26</b>	<b>412,84</b>	<b>Aran economic region</b> including:
Göyçay rayonu	393,78	421,05	426,92	433,24	465,60	518,07	Goychay region
Beyləqan rayonu	210,86	225,94	224,39	225,29	236,10	255,62	Beylagan region
Ağcabədi rayonu	236,81	245,35	273,30	257,33	293,90	308,30	Agjabedi region
Bərdə rayonu	268,83	334,42	427,44	481,87	520,00	578,40	Barda region
Neftçala rayonu	239,23	256,96	273,14	304,48	322,20	356,31	Neftchala region
Biləsuvar rayonu	246,46	304,42	343,41	365,93	383,80	418,88	Bilasuvar region
Salyan rayonu	273,42	285,99	336,91	349,11	394,90	428,54	Salyan region
Yevlax şəhəri	318,67	337,87	356,42	369,70	413,20	459,37	Yevlakh city
Mingəçevir şəhəri	384,06	396,04	395,37	409,37	441,90	507,09	Mingechevir city
Ağdaş rayonu	234,64	242,66	256,35	265,10	286,40	317,36	Agdash region
Ucar rayonu	239,09	245,57	290,67	333,66	333,60	371,35	Ujar region
Zərdab rayonu	207,73	213,17	221,69	230,48	243,00	264,67	Zardab region
Kürdəmir rayonu	394,59	462,59	525,42	601,18	642,30	709,25	Kurdamir region
İmişli rayonu	270,26	298,37	310,00	318,27	325,50	353,16	Imishly region
Saatlı rayonu	221,02	232,12	235,76	241,18	256,50	278,24	Saatly region
Sabirabad rayonu	220,75	235,50	234,08	263,22	261,90	280,45	Sabirabad region
Hacıqabul rayonu	241,50	269,36	339,86	354,13	382,10	414,58	Hajigabul region
Şirvan şəhəri	366,37	398,90	411,34	428,36	464,60	505,33	Shirvan city
<b>Yuxarı Qarabağ iqtisadi rayonu</b> o cümlədən:	<b>148,81</b>	<b>160,14</b>	<b>172,24</b>	<b>194,38</b>	<b>202,96</b>	<b>215,66</b>	<b>Yukhari Karabakh economic region</b> including:
Füzuli rayonu	157,40	159,71	220,68	224,21	223,40	228,94	Fizuli region
Ağdam rayonu	87,47	81,63	88,18	90,57	100,10	103,00	Agdam region
Tərtər rayonu	186,46	230,26	209,27	272,32	288,10	317,26	Tertər region
<b>Dağlıq Şirvan iqtisadi rayonu</b> o cümlədən:	<b>224,75</b>	<b>249,38</b>	<b>280,85</b>	<b>308,97</b>	<b>331,31</b>	<b>362,48</b>	<b>Daghlıq Shirvan economic region</b> including:
Qobustan rayonu	149,92	169,72	174,51	202,18	222,00	243,12	Gobustan region
İsmayıllı rayonu	184,97	225,10	238,36	252,12	270,10	294,61	Ismayilly region
Ağsu rayonu	186,04	201,89	231,60	267,23	284,90	309,19	Agsu region
Şamaxı rayonu	322,62	342,32	402,72	437,58	468,30	514,84	Shamakhy region
<b>Naxçıvan Muxtar Respublikası</b>	<b>354,10</b>	<b>419,06</b>	<b>427,59</b>	<b>442,90</b>	<b>478,20</b>	<b>523,21</b>	<b>Nakhchivan Autonomous Republic</b>



**1.24 İqtisadi rayonlar üzrə əhaliyə göstərilən məişət xidmətlərinin dəyəri**  
**Volume of domestic services rendered to population by economic regions**

min manat							thousand manat
	2012	2013	2014	2015	2016	2017	
<b>Ölkə üzrə</b> o cümlədən:	<b>705 375,2</b>	<b>763 164,5</b>	<b>809 696,7</b>	<b>863 114,6</b>	<b>896 486,8</b>	<b>959 087,4</b>	<b>By country</b> including:
<b>Bakı şəhəri</b>	<b>430 298,8</b>	<b>468 102,3</b>	<b>489 051,7</b>	<b>526 361,0</b>	<b>536 414,5</b>	<b>565 835,8</b>	<b>Baku city</b>
<b>Abşeron iqtisadi rayonu</b> o cümlədən:	<b>20 926,3</b>	<b>22 050,6</b>	<b>26629,1</b>	<b>27 378,9</b>	<b>30033,2</b>	<b>33547,6</b>	<b>Absheron economic region</b> including:
Xızı rayonu	639,9	648,0	666,5	669,6	703,2	755,1	Khyzy region
Abşeron rayonu	4 156,2	4 270,1	5735,4	5 922,1	6 762,3	7 438,5	Absheron region
Sumqayıt şəhəri	16 130,2	17 132,5	20227,2	20 787,2	22 567,7	25 354,0	Sumgait city
<b>Gəncə-Qazax iqtisadi rayonu</b> o cümlədən:	<b>49 762,9</b>	<b>51 830,4</b>	<b>56206,6</b>	<b>58 547,4</b>	<b>62 073,90</b>	<b>67 282,50</b>	<b>Ganja-Gazakh economic region</b> including:
Gəncə şəhəri	19 552,5	20 031,4	21918,5	22 256,1	23 300,5	25 141,5	Ganja city
Qazax rayonu	3 021,3	3 150,0	3270,0	3 397,0	3 578,7	3 859,4	Gazakh region
Ağstafa rayonu	2 720,3	2 768,0	2832,0	2 939,2	3 297,9	3 464,1	Agstafa region
Tovuz rayonu	7 146,8	7 788,6	8492,0	9 250,0	10 130,0	11 290,0	Tovuz region
Şəmkir rayonu	7 441,2	7 560,8	8240,0	8 640,0	8 990,0	9 610,0	Shamkir region
Gədəbəy rayonu	2 836,6	2 895,7	3185,9	3 431,2	3 705,2	4 024,5	Gedabey region
Daşkəsən rayonu	890,0	950,0	990,0	1 000,0	1 080,0	1 210,0	Dashkesen region
Samux rayonu	1 708,8	1 828,9	1930,4	2 057,8	2 179,2	2 364,4	Samukh region
Göygöl rayonu	1 597,5	1 906,7	2000,0	2 113,9	2 195,0	2 355,2	Goygol region
Goranboy rayonu	2 685,8	2 786,4	3182,7	3 293,9	3 439,9	3 778,8	Goranboy region
Naftalan şəhəri	162,1	163,9	165,1	168,3	177,5	184,6	Naftalan city
<b>Şəki-Zaqatala iqtisadi rayonu</b> o cümlədən:	<b>20 485,0</b>	<b>21 159,1</b>	<b>22645,8</b>	<b>24 184,7</b>	<b>25 998,0</b>	<b>28 521,9</b>	<b>Sheki-Zagatala economic region</b> including:
Balakən rayonu	3 654,5	3 785,7	4087,1	4 500,7	4 813,8	5 443,5	Balaken region
Zaqatala rayonu	3 918,4	4 005,1	4158,7	4 167,0	4 515,7	4 840,8	Zagatala region
Qax rayonu	1 988,0	2 090,6	2174,0	2 216,0	2 450,5	2 646,6	Gakh region
Şəki şəhəri	5 900,0	6 050,0	6345,0	6 478,0	6 885,0	7 515,0	Sheki city
Oğuz rayonu	1 200,0	1 354,7	1405,0	1 495,0	1 595,0	1 716,0	Oguz region
Qəbələ rayonu	3 824,1	3 873,0	4476,0	5 328,0	5 738,0	6 360,0	Gabala region
<b>Lənkəran iqtisadi rayonu</b> o cümlədən:	<b>32 151,0</b>	<b>33 116,2</b>	<b>34351,6</b>	<b>35 408,0</b>	<b>37 802,7</b>	<b>41 075,6</b>	<b>Lankaran economic region</b> including:
Astara rayonu	2 788,0	3 068,4	3159,9	3 307,0	3 405,0	3 656,7	Astara region
Lənkəran şəhəri	8 897,9	8 998,5	9197,0	9 307,5	9 785,7	10 616,1	Lankaran city
Lerik rayonu	1 665,9	1 701,9	1898,2	2 100,1	2 272,3	2 513,9	Lerik region
Yardımlı rayonu	1 677,0	1 800,0	1962,0	2 092,0	2 214,0	2 457,0	Yardymly region
Masallı rayonu	8 988,1	9 091,2	9272,8	9 375,0	10 487,0	11 489,6	Masally region
Cəlilabad rayonu	8 134,1	8 456,2	8861,7	9 226,4	9 638,7	10 342,3	Jalilabad region
<b>Quba-Xaçmaz iqtisadi rayonu</b> o cümlədən:	<b>22 125,3</b>	<b>24 455,5</b>	<b>26548,7</b>	<b>27 163,7</b>	<b>28 658,7</b>	<b>31 292,2</b>	<b>Guba-Khachmaz economic region</b> including:
Qusar rayonu	3 474,0	3 886,0	4252,0	4 626,0	5 033,0	5 579,0	Gusar region
Xaçmaz rayonu	10 120,4	11 581,5	12802,0	12 920,1	13 152,6	14 437,9	Khachmaz region
Quba rayonu	6 093,9	6 228,0	6464,7	6 477,6	7 190,1	7 765,3	Guba region
Şabran rayonu	1 462,0	1 580,0	1610,0	1 620,0	1 653,0	1 790,0	Shabran region
Siyəzən rayonu	975,0	1 180,0	1420,0	1 520,0	1 630,0	1 720,0	Siyazan region

	2012	2013	2014	2015	2016	2017	
<b>Aran iqtisadi rayonu</b> o cümlədən:	<b>82 206,2</b>	<b>88 410,1</b>	<b>96102,5</b>	<b>103 444,7</b>	<b>111 027,6</b>	<b>121 484,9</b>	<b>Aran economic region</b> including:
Göyçay rayonu	7 938,3	8 315,0	8510,0	8 933,9	9 538,1	10 350,0	Goychay region
Beyləqan rayonu	2 790,0	2 925,0	2980,0	2 982,0	3 250,0	3 484,0	Beylagan region
Ağcabədi rayonu	4 572,0	4 671,4	4955,9	5 262,7	5 325,8	5 916,3	Ağjabedi region
Bərdə rayonu	6 520,6	7 840,6	9140,2	10 218,6	10 830,6	11 796,2	Barda region
Neftçala rayonu	2 983,7	3 234,0	3487,0	3 940,0	4 145,0	4 580,0	Neftchala region
Biləsuvar rayonu	4 592,6	5 046,3	5697,6	6 203,0	6 624,0	7 077,0	Bilasuvlar region
Salyan rayonu	4 461,7	4 532,4	5305,2	5 843,6	6 653,0	7 174,1	Salyan region
Yevlax şəhəri	6 685,0	6 926,0	7171,0	7 373,0	8 182,0	9 211,8	Yevlakh city
Mingəçevir şəhəri	6 834,5	7 028,6	7135,3	8 740,5	8 850,5	9 994,6	Mingechevir city
Ağdaş rayonu	3 926,5	4 115,2	4321,4	4 456,5	4 694,6	5 055,8	Ağdash region
Ucar rayonu	2 460,6	2 763,4	2996,4	3 221,6	3 237,7	3 571,0	Ujar region
Zərdab rayonu	1 478,0	1 494,0	1524,0	1 553,0	1 629,6	1 761,0	Zardab region
Kürdəmir rayonu	4 424,0	5 090,0	5905,0	6 720,0	7 682,0	8 557,0	Kurdamir region
İmişli rayonu	5 075,8	5 209,4	5405,0	5 678,0	5 912,3	6 217,1	Imishly region
Saatlı rayonu	3 145,7	3 240,0	3334,0	3 445,0	3 682,0	3 969,0	Saatly region
Sabirabad rayonu	5 291,5	5 731,3	7080,5	7 135,0	8 240,4	8 987,5	Sabirabad region
Hacıqabul rayonu	3 765,3	4 565,0	4985,9	5 324,4	5 870,0	6 360,0	Hajigabul region
Şirvan şəhəri	5 260,4	5 682,5	6168,1	6 413,9	6 680,0	7 422,5	Shirvan city
<b>Yuxarı Qarabağ iqtisadi rayonu</b> o cümlədən:	<b>6 464,7</b>	<b>6 689,0</b>	<b>7752,2</b>	<b>7 944,2</b>	<b>8 247,1</b>	<b>9 021,7</b>	<b>Yukhari Karabakh economic region</b> including:
Füzuli rayonu	1 429,7	1 475,4	1891,1	1 898,2	1 927,3	2 263,8	Fizuli region
Ağdam rayonu	1 345,2	1 401,1	1848,5	1 921,8	2 015,0	2 115,7	Ağdam region
Tərtər rayonu	3 689,8	3 812,5	4012,6	4 124,2	4 304,8	4 642,2	Tertər region
<b>Dağlıq Şirvan iqtisadi rayonu</b> o cümlədən:	<b>10 435,2</b>	<b>10 904,7</b>	<b>12050,5</b>	<b>12 723,6</b>	<b>13 506,0</b>	<b>14 789,0</b>	<b>Daghligh Shirvan economic region</b> including:
Qobustan rayonu	1 380,0	1 419,0	1540,0	1 618,0	1 740,0	1 918,0	Gobustan region
İsmayilli rayonu	2 396,0	2 749,0	2890,0	2 950,0	3 185,0	3 500,0	Ismayilly region
Ağsu rayonu	2 278,9	2 303,7	3030,5	3 545,6	3 768,0	4 171,0	Agsu region
Şamaxı rayonu	4 380,3	4 433,0	4590,0	4 610,0	4 813,0	5 200,0	Shamakhy region
<b>Naxçıvan Muxtar Respublikası</b>	<b>30 519,8</b>	<b>36 446,6</b>	<b>38358,0</b>	<b>39 958,4</b>	<b>42 725,1</b>	<b>46 236,2</b>	<b>Nakhchivan Autonomous Republic</b>

**1.25 İqtisadi rayonlar üzrə əhaliyə göstərilən məişət xidmətlərinin yekuna görə xüsusi çəkisi**  
**Share of domestic services rendered to population by economic regions**

faizlə							in percent
	2012	2013	2014	2015	2016	2017	
<b>Ölkə üzrə</b>	<b>100,0</b>	<b>100,0</b>	<b>100,0</b>	<b>100,0</b>	<b>100,0</b>	<b>100,0</b>	<b>By country</b>
o cümlədən:							including:
<b>Bakı şəhəri</b>	<b>61,00</b>	<b>61,34</b>	<b>60,40</b>	<b>60,98</b>	<b>59,84</b>	<b>59,00</b>	<b>Baku city</b>
<b>Abşeron iqtisadi rayonu</b>	<b>2,97</b>	<b>2,89</b>	<b>3,29</b>	<b>3,17</b>	<b>3,35</b>	<b>3,50</b>	<b>Absheron economic region</b>
o cümlədən:							including:
Xızı rayonu	0,09	0,09	0,08	0,08	0,08	0,08	Khyzy region
Abşeron rayonu	0,59	0,56	0,71	0,69	0,75	0,78	Absheron region
Sumqayıt şəhəri	2,29	2,24	2,50	2,40	2,52	2,64	Sumgait city
<b>Gəncə-Qazax iqtisadi rayonu</b>	<b>7,05</b>	<b>6,79</b>	<b>6,94</b>	<b>6,78</b>	<b>6,92</b>	<b>7,02</b>	<b>Ganja-Gazakh economic region</b>
o cümlədən:							including:
Gəncə şəhəri	2,77	2,63	2,71	2,58	2,60	2,62	Ganja city
Qazax rayonu	0,43	0,41	0,40	0,39	0,40	0,40	Gazakh region
Ağstafa rayonu	0,39	0,36	0,35	0,34	0,37	0,36	Agstafa region
Tovuz rayonu	1,01	1,02	1,05	1,07	1,13	1,18	Tovuz region
Şəmkir rayonu	1,05	0,99	1,02	1,00	1,00	1,00	Shamkir region
Gədəbəy rayonu	0,40	0,38	0,39	0,40	0,41	0,42	Gedabey region
Daşkəsən rayonu	0,13	0,12	0,12	0,12	0,12	0,13	Dashkesen region
Samux rayonu	0,24	0,24	0,24	0,24	0,24	0,25	Samukh region
Göygöl rayonu	0,23	0,25	0,25	0,24	0,24	0,25	Goygol region
Goranboy rayonu	0,38	0,37	0,39	0,38	0,38	0,39	Goranboy region
Naftalan şəhəri	0,02	0,02	0,02	0,02	0,02	0,02	Naftalan city
<b>Şəki-Zaqatala iqtisadi rayonu</b>	<b>2,90</b>	<b>2,77</b>	<b>2,79</b>	<b>2,80</b>	<b>2,90</b>	<b>2,97</b>	<b>Sheki-Zagatala economic region</b>
o cümlədən:							including:
Balakən rayonu	0,52	0,50	0,51	0,52	0,54	0,57	Balaken region
Zaqatala rayonu	0,56	0,52	0,51	0,48	0,50	0,50	Zagatala region
Qax rayonu	0,28	0,27	0,27	0,26	0,27	0,28	Gakh region
Şəki şəhəri	0,84	0,79	0,78	0,75	0,77	0,78	Sheki city
Oğuz rayonu	0,17	0,18	0,17	0,17	0,18	0,18	Oguz region
Qəbələ rayonu	0,53	0,51	0,55	0,62	0,64	0,66	Gabala region
<b>Lənkəran iqtisadi rayonu</b>	<b>4,56</b>	<b>4,34</b>	<b>4,24</b>	<b>4,10</b>	<b>4,22</b>	<b>4,28</b>	<b>Lankaran economic region</b>
o cümlədən:							including:
Astara rayonu	0,40	0,40	0,39	0,38	0,38	0,38	Astara region
Lənkəran şəhəri	1,26	1,18	1,14	1,08	1,09	1,11	Lankaran city
Lerik rayonu	0,24	0,22	0,23	0,24	0,25	0,26	Lerik region
Yardımlı rayonu	0,24	0,24	0,24	0,24	0,25	0,26	Yardmyly region
Masallı rayonu	1,27	1,19	1,15	1,09	1,17	1,20	Masally region
Cəlilabad rayonu	1,15	1,11	1,09	1,07	1,08	1,08	Jalilabad region
<b>Quba-Xaçmaz iqtisadi rayonu</b>	<b>3,14</b>	<b>3,20</b>	<b>3,28</b>	<b>3,16</b>	<b>3,20</b>	<b>3,26</b>	<b>Guba-Khachmaz economic region</b>
o cümlədən:							including:
Qusar rayonu	0,49	0,51	0,52	0,54	0,56	0,58	Gusar region
Xaçmaz rayonu	1,43	1,52	1,58	1,50	1,47	1,51	Khachmaz region
Quba rayonu	0,87	0,81	0,80	0,75	0,80	0,81	Guba region
Şabran rayonu	0,21	0,21	0,20	0,19	0,18	0,19	Shabran region
Siyəzən rayonu	0,14	0,15	0,18	0,18	0,18	0,18	Siyazan region

son							end
	2012	2013	2014	2015	2016	2017	
<b>Aran iqtisadi rayonu</b>	<b>11,65</b>	<b>11,58</b>	<b>11,87</b>	<b>11,99</b>	<b>12,38</b>	<b>12,67</b>	<b>Aran economic region</b>
o cümlədən:							including:
Göyçay rayonu	1,12	1,09	1,05	1,04	1,06	1,08	Goychay region
Beyləqan rayonu	0,40	0,38	0,37	0,34	0,36	0,36	Beylagan region
Ağcabədi rayonu	0,65	0,61	0,61	0,61	0,59	0,62	Ağjabedi region
Bərdə rayonu	0,92	1,03	1,13	1,18	1,21	1,23	Barda region
Neftçala rayonu	0,42	0,42	0,43	0,46	0,46	0,48	Neftchala region
Biləsuvar rayonu	0,65	0,66	0,70	0,72	0,74	0,74	Bilasuvar region
Salyan rayonu	0,63	0,59	0,66	0,68	0,74	0,75	Salyan region
Yevlax şəhəri	0,95	0,91	0,89	0,85	0,91	0,96	Yevlakh city
Mingəçevir şəhəri	0,97	0,92	0,88	1,01	0,99	1,04	Mingechevir city
Ağdaş rayonu	0,56	0,54	0,53	0,52	0,52	0,53	Agdash region
Ucar rayonu	0,35	0,36	0,37	0,37	0,36	0,37	Ujar region
Zərdab rayonu	0,21	0,20	0,19	0,18	0,18	0,18	Zardab region
Kürdəmir rayonu	0,63	0,67	0,73	0,78	0,86	0,89	Kurdamir region
İmişli rayonu	0,72	0,68	0,67	0,66	0,66	0,65	Imishly region
Saatlı rayonu	0,44	0,43	0,41	0,40	0,41	0,41	Saatly region
Sabirabad rayonu	0,75	0,75	0,87	0,83	0,92	0,94	Sabirabad region
Hacıqabul rayonu	0,53	0,60	0,62	0,62	0,65	0,66	Hajigabul region
Şirvan şəhəri	0,75	0,74	0,76	0,74	0,75	0,77	Shirvan city
<b>Yuxarı Qarabağ iqtisadi rayonu</b>	<b>0,92</b>	<b>0,88</b>	<b>0,96</b>	<b>0,92</b>	<b>0,92</b>	<b>0,94</b>	<b>Yukhari Karabakh economic region</b>
o cümlədən:							including:
Füzuli rayonu	0,20	0,19	0,23	0,22	0,21	0,24	Fizuli region
Ağdam rayonu	0,19	0,19	0,23	0,22	0,22	0,22	Agdam region
Tərtər rayonu	0,53	0,50	0,50	0,48	0,48	0,48	Tertər region
<b>Dağlıq Şirvan iqtisadi rayonu</b>	<b>1,48</b>	<b>1,43</b>	<b>1,49</b>	<b>1,47</b>	<b>1,51</b>	<b>1,54</b>	<b>Daghlığ Shirvan economic region</b>
o cümlədən:							including:
Qobustan rayonu	0,20	0,19	0,19	0,19	0,19	0,20	Gobustan region
İsmayilli rayonu	0,34	0,36	0,36	0,34	0,36	0,36	Ismayilly region
Ağsu rayonu	0,32	0,30	0,37	0,41	0,42	0,43	Agsu region
Şamaxı rayonu	0,62	0,58	0,57	0,53	0,54	0,54	Shamakhy region
<b>Naxçıvan Muxtar Respublikası</b>	<b>4,33</b>	<b>4,78</b>	<b>4,74</b>	<b>4,63</b>	<b>4,77</b>	<b>4,82</b>	<b>Nakhchivan Autonomous Republic</b>

**1.26 İqtisadi rayonlar üzrə əhaliyə göstərilən məişət xidmətlərinin fiziki həcm indeksləri, əvvəlki ilə nisbətən**  
**Physical volume indices of domestic services rendered to population by economic regions compared to previous year**

faizlə

in percent

	2012	2013	2014	2015	2016	2017	
<b>Ölkə üzrə</b>	<b>104,9</b>	<b>107,0</b>	<b>104,1</b>	<b>106,5</b>	<b>99,8</b>	<b>99,8</b>	<b>By country</b>
o cümlədən:							including:
<b>Bakı şəhəri</b>	<b>102,1</b>	<b>107,6</b>	<b>102,6</b>	<b>107,5</b>	<b>97,9</b>	<b>98,4</b>	<b>Baku city</b>
<b>Abşeron iqtisadi rayonu</b>	<b>102,7</b>	<b>104,2</b>	<b>118,5</b>	<b>102,7</b>	<b>105,4</b>	<b>104,2</b>	<b>Absheron economic region</b>
o cümlədən:							including:
Xızı rayonu	100,2	100,2	100,9	100,4	100,9	100,2	Khyzy region
Abşeron rayonu	105,6	101,6	131,8	103,2	109,7	102,6	Absheron region
Sumqayıt şəhəri	102,0	105,1	115,9	102,7	104,3	104,8	Sumgait city
<b>Gəncə-Qazax iqtisadi rayonu</b>	<b>104,5</b>	<b>103,0</b>	<b>106,4</b>	<b>104,1</b>	<b>101,8</b>	<b>101,1</b>	<b>Ganja-Gazakh economic region</b>
o cümlədən:							including:
Gəncə şəhəri	105,4	101,3	107,4	101,4	100,6	100,7	Ganja city
Qazax rayonu	106,5	103,1	101,9	103,8	101,2	100,6	Gazakh region
Ağstafa rayonu	103,1	100,6	100,4	103,7	107,8	98,0	Agstafa region
Tovuz rayonu	108,2	107,8	107,0	108,8	105,2	104,0	Tovuz region
Şəmkir rayonu	100,9	100,5	107,0	104,7	100,0	99,7	Shamkir region
Gədəbəy rayonu	100,7	101,0	108,0	107,6	103,7	101,3	Gedabey region
Daşkəsən rayonu	113,6	105,6	102,3	100,9	103,7	104,5	Dashkesen region
Samux rayonu	103,1	105,9	103,6	106,5	101,7	101,2	Samukh region
Göygöl rayonu	103,8	118,1	102,9	105,6	99,7	100,1	Goygol region
Goranboy rayonu	101,8	102,6	112,1	103,4	100,3	102,5	Goranboy region
Naftalan şəhəri	102,3	100,0	98,9	101,8	101,3	97,0	Naftalan city
<b>Şəki-Zaqatala iqtisadi rayonu</b>	<b>108,8</b>	<b>102,2</b>	<b>105,0</b>	<b>106,7</b>	<b>103,3</b>	<b>102,3</b>	<b>Sheki-Zagatala economic region</b>
o cümlədən:							including:
Balakən rayonu	113,4	102,5	105,9	110,0	102,7	105,5	Balaken region
Zaqatala rayonu	101,6	101,1	101,9	100,1	104,1	100,0	Zagatala region
Qax rayonu	101,4	104,0	102,1	101,8	106,2	100,7	Gakh region
Şəki şəhəri	100,2	101,4	102,9	102,0	102,1	101,8	Sheki city
Oğuz rayonu	119,3	111,7	101,8	106,3	102,5	100,4	Oguz region
Qəbələ rayonu	131,7	100,2	113,4	118,9	103,5	103,4	Gabala region
<b>Lənkəran iqtisadi rayonu</b>	<b>108,4</b>	<b>101,9</b>	<b>101,8</b>	<b>103,0</b>	<b>102,6</b>	<b>101,4</b>	<b>Lankaran economic region</b>
o cümlədən:							including:
Astara rayonu	106,6	108,9	101,1	104,6	98,9	100,2	Astara region
Lənkəran şəhəri	108,1	100,0	100,3	101,1	101,0	101,2	Lankaran city
Lerik rayonu	104,7	101,0	109,5	110,5	103,9	103,2	Lerik region
Yardımlı rayonu	102,5	106,2	107,0	106,5	101,7	103,5	Yardymly region
Masallı rayonu	114,2	100,0	100,1	101,0	107,5	102,2	Masally region
Cəlilabad rayonu	105,6	102,8	102,8	104,0	100,4	100,1	Jalilabad region
<b>Quba-Xaçmaz iqtisadi rayonu</b>	<b>116,8</b>	<b>109,3</b>	<b>106,5</b>	<b>102,2</b>	<b>101,3</b>	<b>101,9</b>	<b>Guba-Khachmaz economic region</b>
o cümlədən:							including:
Qusar rayonu	110,2	110,6	107,4	108,7	104,5	103,4	Gusar region
Xaçmaz rayonu	136,5	113,2	108,5	100,8	97,8	102,4	Khachmaz region
Quba rayonu	101,4	101,1	101,9	100,1	106,6	100,7	Guba region
Şabran rayonu	105,0	106,9	100,0	100,5	98,0	101,0	Shabran region
Siyəzən rayonu	100,5	119,7	118,1	106,9	103,0	98,4	Siyazan region

	2012	2013	2014	2015	2016	2017	
<b>Aran iqtisadi rayonu</b> o cümlədən:	<b>110,4</b>	<b>106,4</b>	<b>106,7</b>	<b>107,5</b>	<b>103,1</b>	<b>102,1</b>	<b>Aran economic region</b> including:
Göyçay rayonu	118,9	103,6	100,4	104,9	102,6	101,2	Goychay region
Beyləqan rayonu	101,9	103,7	100,0	100,0	104,7	100,0	Beylagan region
Ağcabədi rayonu	102,3	101,1	104,1	106,1	97,2	103,6	Agjabedi region
Bərdə rayonu	123,9	118,9	114,4	111,7	101,8	101,6	Barda region
Neftçala rayonu	116,9	107,2	105,8	112,9	101,1	103,1	Neftchala region
Biləsuvar rayonu	103,9	108,7	110,8	108,8	102,6	99,7	Bilasuvar region
Salyan rayonu	100,3	100,5	114,9	110,0	109,4	100,6	Salyan region
Yevlax şəhəri	102,1	102,5	101,6	102,7	106,6	105,0	Yevlakh city
Mingəçevir şəhəri	133,2	101,7	99,6	122,4	97,3	105,3	Mingechevir city
Ağdaş rayonu	100,6	103,7	103,1	103,0	101,2	100,5	Agdash region
Ucar rayonu	113,1	111,1	106,4	107,4	96,5	102,9	Ujar region
Zərdab rayonu	101,3	100,0	100,1	101,8	100,8	100,8	Zardab region
Kürdəmir rayonu	113,7	113,8	113,8	113,7	109,8	103,9	Kurdamir region
İmişli rayonu	109,7	101,5	101,8	104,9	100,0	98,1	Imishly region
Saatlı rayonu	108,9	101,9	101,0	103,2	102,7	100,6	Saatly region
Sabirabad rayonu	102,1	107,1	121,2	100,7	110,9	101,7	Sabirabad region
Hacıqabul rayonu	115,9	119,9	107,2	106,7	105,9	101,1	Hajigabul region
Şirvan şəhəri	108,9	106,8	106,5	103,9	100,0	103,7	Shirvan city
<b>Yuxarı Qarabağ iqtisadi rayonu</b> o cümlədən:	<b>108,3</b>	<b>102,3</b>	<b>113,7</b>	<b>102,4</b>	<b>99,7</b>	<b>102,0</b>	<b>Yukhari Karabakh economic region</b> including:
Füzuli rayonu	100,8	102,1	125,8	100,3	97,5	109,6	Fizuli region
Ağdam rayonu	108,6	103,0	129,5	103,9	100,7	97,9	Agdam region
Tərtər rayonu	111,3	102,2	103,3	102,7	100,3	100,6	Terter region
<b>Dağlıq Şirvan iqtisadi rayonu</b> o cümlədən:	<b>102,7</b>	<b>103,4</b>	<b>108,4</b>	<b>105,5</b>	<b>102,0</b>	<b>102,1</b>	<b>Daghlıq Shirvan economic region</b> including:
Qobustan rayonu	104,8	101,7	106,5	105,0	103,3	102,8	Gobustan region
İsmayilli rayonu	103,7	113,5	103,2	102,0	103,7	102,5	Ismayilly region
Ağsu rayonu	101,5	100,0	129,1	116,9	102,1	103,3	Agsu region
Şamaxı rayonu	102,1	100,1	101,6	100,3	100,3	100,8	Shamakhy region
<b>Naxçıvan Muxtar Respublikası</b>	<b>121,0</b>	<b>118,1</b>	<b>103,3</b>	<b>104,1</b>	<b>102,7</b>	<b>100,9</b>	<b>Nakhchivan Autonomous Republic</b>

**1.27 İqtisadi rayonlar üzrə əhaliyə göstərilən məişət xidmətlərinin fiziki həcm indeksləri**  
**2000-ci ilə nisbətən**  
**Physical volume indices of domestic services rendered to population**  
**by economic regions compared to 2000**

faizlə							in percent
	2012	2013	2014	2015	2016	2017	
<b>Ölkə üzrə</b>	<b>432,6</b>	<b>462,9</b>	<b>481,9</b>	<b>513,2</b>	<b>512,0</b>	<b>511,0</b>	<b>By country</b>
o cümlədən:							including:
<b>Bakı şəhəri</b>	<b>420,7</b>	<b>452,7</b>	<b>464,5</b>	<b>499,4</b>	<b>488,9</b>	<b>481,1</b>	<b>Baku city</b>
<b>Abşeron iqtisadi rayonu</b>	<b>441,5</b>	<b>460,0</b>	<b>545,1</b>	<b>559,9</b>	<b>590,0</b>	<b>614,8</b>	<b>Absheron economic region</b>
o cümlədən:							including:
Xızı rayonu	335,0	335,7	338,7	340,0	343,0	343,6	Khyzy region
Abşeron rayonu	571,9	581,1	765,9	790,0	866,6	889,1	Absheron region
Sumqayıt şəhəri	421,5	443,0	513,4	527,1	549,7	576,1	Sumgait city
<b>Gəncə-Qazax iqtisadi rayonu</b>	<b>406,2</b>	<b>418,4</b>	<b>445,2</b>	<b>463,3</b>	<b>471,8</b>	<b>477,0</b>	<b>Ganja-Gazakh economic region</b>
o cümlədən:							including:
Gəncə şəhəri	491,4	497,8	534,6	542,3	545,4	549,2	Ganja city
Qazax rayonu	347,0	357,8	364,6	378,4	382,9	385,2	Gazakh region
Ağstafa rayonu	336,7	338,7	340,1	352,6	380,0	372,4	Agstafa region
Tovuz rayonu	440,9	475,3	508,6	553,4	582,2	605,5	Tovuz region
Şəmkir rayonu	337,0	338,7	362,4	379,6	379,4	378,3	Shamkir region
Gədəbəy rayonu	376,6	380,4	410,8	442,0	458,5	464,5	Gedabey region
Daşkəsən rayonu	363,9	384,3	393,1	396,7	411,6	430,1	Dashkesen region
Samux rayonu	395,4	418,7	433,8	461,9	469,9	475,6	Samukh region
Göygöl rayonu	329,4	389,0	400,3	422,7	421,6	422,0	Goygol region
Goranboy rayonu	330,7	339,3	380,4	393,3	394,5	404,4	Goranboy region
Naftalan şəhəri	449,3	449,3	444,4	452,5	458,5	444,7	Naftalan city
<b>Şəki-Zaqatala iqtisadi rayonu</b>	<b>375,5</b>	<b>383,8</b>	<b>403,0</b>	<b>429,9</b>	<b>444,0</b>	<b>454,2</b>	<b>Sheki-Zagatala economic region</b>
o cümlədən:							including:
Balakən rayonu	466,0	477,7	505,9	556,5	571,8	603,2	Balaken region
Zaqatala rayonu	360,3	364,3	371,2	371,6	386,8	386,8	Zagatala region
Qax rayonu	325,9	338,9	346,0	352,3	374,3	376,9	Gakh region
Şəki şəhəri	317,0	321,4	330,7	337,3	344,4	350,6	Sheki city
Oğuz rayonu	295,0	329,5	335,4	356,6	365,4	366,9	Oguz region
Qəbələ rayonu	536,7	537,8	609,9	725,2	750,3	775,8	Gabala region
<b>Lənkəran iqtisadi rayonu</b>	<b>400,5</b>	<b>408,1</b>	<b>415,4</b>	<b>427,8</b>	<b>438,7</b>	<b>444,9</b>	<b>Lankaran economic region</b>
o cümlədən:							including:
Astara rayonu	378,4	412,1	416,6	435,6	430,8	431,7	Astara region
Lənkəran şəhəri	384,2	384,2	385,4	389,6	393,5	398,2	Lankaran city
Lerik rayonu	305,7	308,8	338,1	373,7	388,4	400,9	Lerik region
Yardımlı rayonu	360,3	382,6	409,4	436,1	443,3	458,8	Yardymly region
Masallı rayonu	420,4	420,4	420,8	425,0	456,7	466,8	Masally region
Cəlilabad rayonu	445,4	457,9	470,7	489,6	491,3	491,8	Jalilabad region
<b>Quba-Xaçmaz iqtisadi rayonu</b>	<b>471,8</b>	<b>515,7</b>	<b>549,2</b>	<b>561,4</b>	<b>569,0</b>	<b>579,8</b>	<b>Guba-Khachmaz economic region</b>
o cümlədən:							including:
Qusar rayonu	523,1	578,5	621,3	675,3	705,8	729,8	Gusar region
Xaçmaz rayonu	702,4	795,1	862,7	869,8	850,6	871,0	Khachmaz region
Quba rayonu	335,3	339,0	345,4	345,8	368,7	371,3	Guba region
Şabran rayonu	330,1	352,9	352,9	354,7	347,7	351,2	Shabran region
Siyəzən rayonu	302,9	362,6	428,2	457,9	471,7	464,2	Siyazan region

son							end
	2012	2013	2014	2015	2016	2017	
<b>Aran iqtisadi rayonu</b> o cümlədən:	<b>458,7</b>	<b>488,1</b>	<b>520,8</b>	<b>560,0</b>	<b>577,4</b>	<b>589,5</b>	<b>Aran economic region</b> including:
Göyçay rayonu	750,3	777,3	780,4	818,5	839,4	849,5	Goychay region
Beyləqan rayonu	345,2	358,0	358,0	357,9	374,7	374,7	Beylagan region
Ağcabədi rayonu	449,6	454,5	473,1	501,9	487,9	505,5	Agjabedi region
Bərdə rayonu	471,4	560,5	641,2	716,1	729,1	740,8	Barda region
Neftçala rayonu	390,6	418,7	443,0	500,0	505,3	521,0	Neftchala region
Biləsuvar rayonu	513,6	558,3	618,6	672,8	690,2	688,1	Bilasuvar region
Salyan rayonu	352,8	354,6	407,4	448,3	490,3	493,3	Salyan region
Yevlax şəhəri	520,5	533,5	542,0	556,7	593,5	623,2	Yevlakh city
Mingəçevir şəhəri	499,4	507,9	505,9	619,1	602,2	634,1	Mingechevir city
Ağdaş rayonu	420,2	435,7	449,2	462,8	468,3	470,7	Agdash region
Ucar rayonu	395,7	439,6	467,7	502,4	485,0	499,1	Ujar region
Zərdab rayonu	313,2	313,2	313,5	319,2	321,7	324,3	Zardab region
Kürdəmir rayonu	516,3	587,5	668,6	760,1	834,7	867,2	Kurdamir region
İmişli rayonu	446,9	453,6	461,8	484,6	484,7	475,5	Imishly region
Saatlı rayonu	402,4	410,0	414,1	427,5	438,9	441,5	Saatly region
Sabirabad rayonu	327,3	350,5	424,8	427,6	474,4	482,5	Sabirabad region
Hacıqabul rayonu	595,1	713,5	764,9	816,0	864,2	873,7	Hajigabul region
Şirvan şəhəri	516,2	551,3	587,1	609,9	610,2	632,8	Shirvan city
<b>Yuxarı Qarabağ iqtisadi rayonu</b> o cümlədən:	<b>393,8</b>	<b>402,9</b>	<b>458,1</b>	<b>469,0</b>	<b>467,7</b>	<b>477,0</b>	<b>Yukhari Karabakh economic region</b> including:
Füzuli rayonu	382,5	390,5	491,2	492,6	480,5	526,6	Fizuli region
Ağdam rayonu	493,9	508,7	658,8	684,2	689,1	674,7	Agdam region
Tərtər rayonu	370,5	378,7	391,2	401,7	402,8	405,2	Tertər region
<b>Dağlıq Şirvan iqtisadi rayonu</b> o cümlədən:	<b>430,9</b>	<b>445,6</b>	<b>483,0</b>	<b>509,5</b>	<b>519,5</b>	<b>530,4</b>	<b>Daghlığ Shirvan economic region</b> including:
Qobustan rayonu	471,2	479,2	510,3	535,7	553,4	568,9	Gobustan region
İsmayilli rayonu	326,6	370,7	382,6	390,1	404,6	414,7	Ismayilly region
Ağsu rayonu	362,1	362,1	467,5	546,4	557,8	576,2	Agsu region
Şamaxı rayonu	571,2	571,8	580,9	582,9	584,6	589,3	Shamakhy region
<b>Naxçıvan Muxtar Respublikası</b>	<b>813,1</b>	<b>960,3</b>	<b>992,0</b>	<b>1032,3</b>	<b>1060,4</b>	<b>1069,9</b>	<b>Nakhchivan Autonomous Republic</b>



**1.28 İqtisadi rayonlar üzrə əhaliyə göstərilən məişət xidmətlərinin fiziki həcm indeksləri, 2005-ci ilə nisbətən**  
**Physical volume indices of domestic services rendered to population by economic regions compared to 2005**

faizlə							in percent
	2012	2013	2014	2015	2016	2017	
<b>Ölkə üzrə</b>	<b>239,1</b>	<b>255,8</b>	<b>266,3</b>	<b>283,6</b>	<b>282,9</b>	<b>282,4</b>	<b>By country</b>
o cümlədən:							including:
<b>Bakı şəhəri</b>	<b>224,3</b>	<b>241,3</b>	<b>247,6</b>	<b>266,2</b>	<b>260,6</b>	<b>256,4</b>	<b>Baku city</b>
<b>Abşeron iqtisadi rayonu</b>	<b>246,3</b>	<b>256,6</b>	<b>304,1</b>	<b>312,3</b>	<b>329,1</b>	<b>342,9</b>	<b>Absheron economic region</b>
o cümlədən:							including:
Xızı rayonu	205,5	205,9	207,8	208,5	210,3	210,8	Khyzy region
Abşeron rayonu	329,3	334,6	441,0	454,9	499,0	512,0	Absheron region
Sumqayıt şəhəri	232,7	244,6	283,5	291,0	303,5	318,1	Sumgait city
<b>Gəncə-Qazax iqtisadi rayonu</b>	<b>236,0</b>	<b>243,1</b>	<b>258,7</b>	<b>269,2</b>	<b>274,1</b>	<b>277,1</b>	<b>Ganja-Gazakh economic region</b>
o cümlədən:							including:
Gəncə şəhəri	264,1	267,5	287,3	291,4	293,1	295,1	Ganja city
Qazax rayonu	214,1	220,7	224,9	233,4	236,2	237,6	Gazakh region
Ağstafa rayonu	204,0	205,2	206,0	213,6	230,2	225,6	Agstafa region
Tovuz rayonu	260,3	280,6	300,2	326,7	343,7	357,5	Tovuz region
Şəmkir rayonu	197,4	198,4	212,3	222,4	222,3	221,6	Shamkir region
Gədəbəy rayonu	236,3	238,7	257,8	277,4	287,7	291,5	Gedabey region
Daşkəsən rayonu	228,9	241,7	247,3	249,5	258,9	270,5	Dashkesen region
Samux rayonu	244,6	259,0	268,3	285,7	290,7	294,2	Samukh region
Göygöl rayonu	215,3	254,3	261,7	276,3	275,6	275,9	Goygol region
Goranboy rayonu	201,1	206,3	231,3	239,1	239,9	245,9	Goranboy region
Naftalan şəhəri	268,6	268,6	265,6	270,5	274,1	265,9	Naftalan city
<b>Şəki-Zaqatala iqtisadi rayonu</b>	<b>224,1</b>	<b>229,0</b>	<b>240,5</b>	<b>256,5</b>	<b>264,9</b>	<b>271,0</b>	<b>Sheki-Zagatala economic region</b>
o cümlədən:							including:
Balakən rayonu	284,3	291,4	308,6	339,5	348,8	368,0	Balaken region
Zaqatala rayonu	212,2	214,5	218,6	218,8	227,8	227,8	Zagatala region
Qax rayonu	198,6	206,5	210,8	214,7	228,1	229,7	Gakh region
Şəki şəhəri	182,0	184,5	189,9	193,6	197,7	201,3	Sheki city
Oğuz rayonu	193,3	215,9	219,8	233,6	239,4	240,4	Oguz region
Qəbələ rayonu	332,3	333,0	377,6	449,1	464,6	480,4	Gabala region
<b>Lənkəran iqtisadi rayonu</b>	<b>235,4</b>	<b>239,9</b>	<b>244,2</b>	<b>251,5</b>	<b>257,9</b>	<b>261,5</b>	<b>Lankaran economic region</b>
o cümlədən:							including:
Astara rayonu	225,8	245,9	248,6	259,9	257,1	257,6	Astara region
Lənkəran şəhəri	220,2	220,2	220,9	223,3	225,5	228,2	Lankaran city
Lerik rayonu	189,3	191,2	209,4	231,4	240,5	248,2	Lerik region
Yardımlı rayonu	226,7	240,8	257,7	274,5	279,0	288,8	Yardmyly region
Masallı rayonu	247,5	247,5	247,7	250,2	268,9	274,8	Masally region
Cəlilabad rayonu	259,9	267,2	274,7	285,7	286,7	287,0	Jalilabad region
<b>Quba-Xaçmaz iqtisadi rayonu</b>	<b>276,3</b>	<b>302,0</b>	<b>321,6</b>	<b>328,8</b>	<b>333,2</b>	<b>339,5</b>	<b>Guba-Khachmaz economic region</b>
o cümlədən:							including:
Qusar rayonu	310,2	343,1	368,5	400,5	418,6	432,8	Gusar region
Xaçmaz rayonu	409,2	463,2	502,6	506,7	495,5	507,4	Khachmaz region
Quba rayonu	192,0	194,1	197,8	198,0	211,1	212,6	Guba region
Şabran rayonu	208,0	222,4	222,4	223,6	219,1	221,3	Shabran region
Siyəzən rayonu	183,8	220,0	259,8	277,8	286,2	281,6	Siyazan region

son							end
	2012	2013	2014	2015	2016	2017	
<b>Aran iqtisadi rayonu</b>	<b>271,5</b>	<b>288,9</b>	<b>308,3</b>	<b>331,5</b>	<b>341,8</b>	<b>348,9</b>	<b>Aran economic region</b>
o cümlədən:							including:
Göyçay rayonu	443,9	459,9	461,7	484,3	496,6	502,6	Goychay region
Beyləqan rayonu	206,0	213,6	213,6	213,5	223,6	223,6	Beylagan region
Ağcabədi rayonu	271,3	274,3	285,5	302,9	294,5	305,1	Agjabedi region
Bərdə rayonu	264,9	315,0	360,4	402,5	409,8	416,3	Barda region
Neftçala rayonu	244,1	261,7	276,9	312,5	315,8	325,6	Neftchala region
Biləsuvar rayonu	303,9	330,3	366,0	398,0	408,3	407,1	Bilasuvar region
Salyan rayonu	208,5	209,5	240,7	264,9	289,7	291,4	Salyan region
Yevlax şəhəri	307,2	314,9	319,9	328,6	350,3	367,8	Yevlakh city
Mingəçevir şəhəri	280,8	285,6	284,5	348,1	338,6	356,5	Mingechevir city
Ağdaş rayonu	251,6	260,9	269,0	277,1	280,4	281,8	Agdash region
Ucar rayonu	246,4	273,8	291,3	312,9	302,1	310,8	Ujar region
Zərdab rayonu	188,7	188,7	188,9	192,3	193,8	195,4	Zardab region
Kürdəmir rayonu	314,8	358,2	407,6	463,4	508,9	528,8	Kurdamir region
İmişli rayonu	281,6	285,8	290,9	305,3	305,4	299,6	Imishly region
Saatlı rayonu	232,3	236,7	239,1	246,8	253,4	254,9	Saatly region
Sabirabad rayonu	196,2	210,1	254,6	256,3	284,4	289,2	Sabirabad region
Hacıqabul rayonu	341,9	409,9	439,4	468,8	496,5	501,9	Hajigabul region
Şirvan şəhəri	293,0	312,9	333,2	346,2	346,3	359,1	Shirvan city
<b>Yuxarı Qarabağ iqtisadi rayonu</b>	<b>242,2</b>	<b>247,8</b>	<b>281,7</b>	<b>288,4</b>	<b>287,6</b>	<b>293,4</b>	<b>Yukhari Karabakh economic region</b>
o cümlədən:							including:
Füzuli rayonu	236,7	241,7	304,1	304,9	297,4	325,9	Fizuli region
Ağdam rayonu	322,4	332,1	430,1	446,7	449,9	440,4	Agdam region
Tərtər rayonu	223,7	228,6	236,1	242,5	243,1	244,6	Tertter region
<b>Dağlıq Şirvan iqtisadi rayonu</b>	<b>256,4</b>	<b>265,1</b>	<b>287,4</b>	<b>303,1</b>	<b>309,1</b>	<b>315,6</b>	<b>Daghligh Shirvan economic region</b>
o cümlədən:							including:
Qobustan rayonu	296,4	301,4	321,0	336,9	348,0	357,8	Gobustan region
İsmayıllı rayonu	197,5	224,2	231,4	235,9	244,7	250,8	Ismayilly region
Ağsu rayonu	217,8	217,8	281,2	328,6	335,5	346,6	Agsu region
Şamaxı rayonu	325,4	325,7	330,9	332,0	333,0	335,7	Shamakhy region
<b>Naxçıvan Muxtar Respublikası</b>	<b>507,8</b>	<b>599,7</b>	<b>619,5</b>	<b>644,7</b>	<b>662,2</b>	<b>668,1</b>	<b>Nakhchivan Autonomous Republic</b>

**1.29 İqtisadi rayonlar üzrə əhalinin hər nəfərinə düşən məişət xidmətlərinin dəyəri**  
**Volume of domestic services per capita by economic regions**

manat	2012	2013	2014	2015	2016	2017	manat
<b>Ölkə üzrə</b>	<b>76,87</b>	<b>82,09</b>	<b>86,00</b>	<b>90,57</b>	<b>93,01</b>	<b>98,53</b>	<b>By country</b>
o cümlədən:							including:
<b>Bakı şəhəri</b>	<b>185,20</b>	<b>198,78</b>	<b>204,75</b>	<b>217,90</b>	<b>220,50</b>	<b>231,05</b>	<b>Baku city</b>
<b>Abşeron iqtisadi rayonu</b>	<b>34,67</b>	<b>35,76</b>	<b>42,62</b>	<b>43,24</b>	<b>46,96</b>	<b>52,00</b>	<b>Absheron economic region</b>
o cümlədən:							including:
Xızı rayonu	40,55	40,31	40,84	40,49	41,92	44,51	Khyzy region
Abşeron rayonu	19,45	19,37	25,54	25,85	29,13	31,61	Absheron region
Sumqayıt şəhəri	43,11	45,07	52,68	53,65	57,78	64,54	Sumgait city
<b>Gəncə-Qazax iqtisadi rayonu</b>	<b>39,56</b>	<b>40,84</b>	<b>43,86</b>	<b>45,23</b>	<b>47,53</b>	<b>51,12</b>	<b>Ganja-Gazakh economic region</b>
o cümlədən:							including:
Gəncə şəhəri	57,91	59,00	63,89	64,50	67,23	72,27	Ganja city
Qazax rayonu	30,45	31,50	32,41	33,31	34,72	37,04	Gazakh region
Ağstafa rayonu	32,93	33,18	33,57	34,42	38,18	39,74	Agstafa region
Tovuz rayonu	43,67	47,08	50,74	54,60	59,09	65,17	Tovuz region
Şəmkir rayonu	36,82	36,96	39,73	41,06	42,16	44,56	Shamkir region
Gədəbəy rayonu	29,54	29,94	32,68	34,89	37,38	40,32	Gedabey region
Daşkəsən rayonu	25,74	27,29	28,19	28,18	30,23	33,70	Dashkesen region
Samux rayonu	29,90	31,64	33,83	35,62	37,32	40,12	Samukh region
Göygöl rayonu	24,27	28,56	29,66	31,01	31,99	34,14	Goygol region
Goranboy rayonu	24,62	25,30	28,63	29,37	30,41	33,13	Goranboy region
Naftalan şəhəri	16,32	16,38	16,28	16,35	17,09	17,66	Naftalan city
<b>Şəki-Zaqatala iqtisadi rayonu</b>	<b>34,36</b>	<b>35,14</b>	<b>37,22</b>	<b>39,32</b>	<b>41,86</b>	<b>45,53</b>	<b>Sheki-Zagatala economic region</b>
o cümlədən:							including:
Balakən rayonu	39,40	40,43	43,21	47,04	49,82	55,87	Balaken region
Zaqatala rayonu	32,05	32,48	33,42	33,17	35,61	37,85	Zagatala region
Qax rayonu	35,87	37,46	38,69	39,14	42,99	46,12	Gakh region
Şəki şəhəri	32,46	33,02	34,30	34,68	36,54	39,60	Sheki city
Oğuz rayonu	27,12	30,29	31,09	32,72	34,55	36,82	Oguz region
Qəbələ rayonu	38,30	38,17	43,43	50,92	54,13	59,27	Gabala region
<b>Lənkəran iqtisadi rayonu</b>	<b>37,22</b>	<b>37,80</b>	<b>38,65</b>	<b>39,28</b>	<b>41,37</b>	<b>44,43</b>	<b>Lankaran economic region</b>
o cümlədən:							including:
Astara rayonu	27,73	30,11	30,59	31,62	32,15	34,14	Astara region
Lənkəran şəhəri	41,43	41,42	41,86	41,89	43,62	46,93	Lankaran city
Lerik rayonu	21,33	21,49	23,65	25,82	27,59	30,18	Lerik region
Yardımlı rayonu	27,47	29,05	31,22	32,81	34,20	37,41	Yardymly region
Masallı rayonu	43,28	43,13	43,45	43,16	47,60	51,53	Masally region
Cəlilabad rayonu	40,33	41,24	42,46	43,44	44,62	47,16	Jalilabad region
<b>Quba-Xaçmaz iqtisadi rayonu</b>	<b>43,40</b>	<b>47,37</b>	<b>50,73</b>	<b>51,21</b>	<b>53,37</b>	<b>57,67</b>	<b>Guba-Khachmaz economic region</b>
o cümlədən:							including:
Qusar rayonu	38,15	42,20	45,60	48,95	52,60	57,67	Gusar region
Xaçmaz rayonu	60,92	68,78	75,05	74,83	75,39	82,03	Khachmaz region
Quba rayonu	38,40	38,77	39,68	39,18	42,91	45,83	Guba region
Şabran rayonu	26,76	28,51	28,63	28,39	28,56	30,51	Shabran region
Siyəzən rayonu	24,80	29,65	35,23	37,19	39,42	41,16	Siyazan region

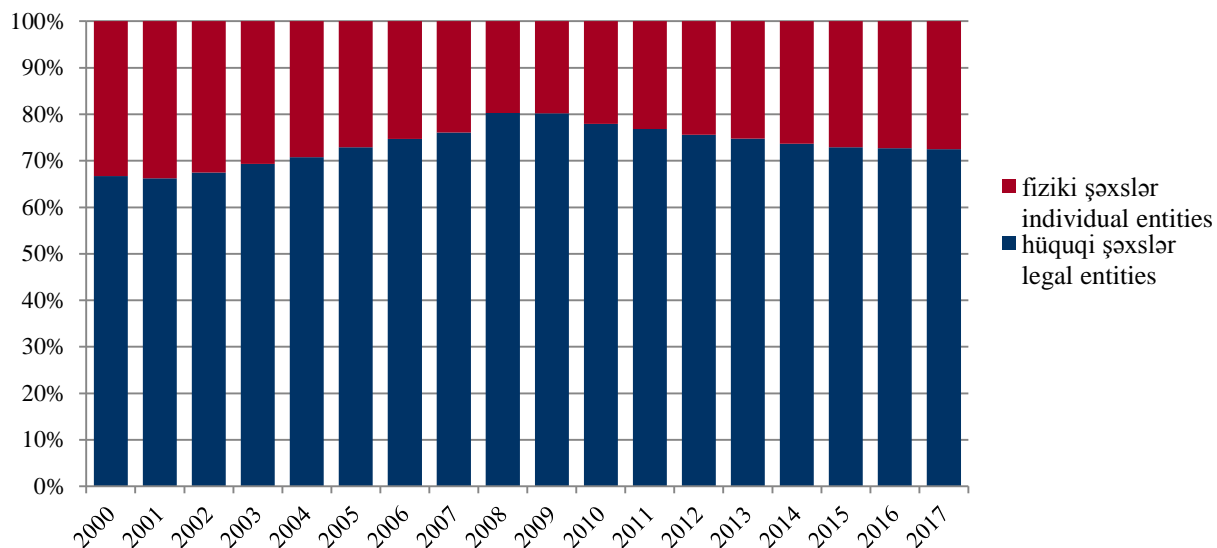
	2012	2013	2014	2015	2016	2017	
<b>Aran iqtisadi rayonu</b> o cümlədən:	<b>40,71</b>	<b>43,30</b>	<b>46,30</b>	<b>49,26</b>	<b>52,52</b>	<b>56,64</b>	<b>Aran economic region</b> including:
Göyçay rayonu	69,15	71,77	72,75	75,56	79,83	85,80	Goychay region
Beyləqan rayonu	26,57	27,63	27,88	27,68	29,88	31,73	Beylagan region
Ağcabədi rayonu	32,40	32,74	32,20	33,87	36,07	37,43	Agjabedi region
Bərdə rayonu	36,02	42,97	49,71	55,16	58,02	62,74	Barda region
Neftçala rayonu	35,97	38,54	41,13	46,01	47,96	52,54	Neftchala region
Biləsuvar rayonu	40,75	43,97	48,92	52,44	55,17	58,18	Bilasovar region
Salyan rayonu	34,76	34,88	40,24	43,67	49,04	52,23	Salyan region
Yevlax şəhəri	50,12	51,49	52,85	53,94	59,49	66,57	Yevlakh city
Mingəçevir şəhəri	57,14	58,36	58,81	71,47	71,79	80,37	Mingechevir city
Ağdaş rayonu	37,02	38,44	39,97	40,79	42,49	45,39	Agdash region
Ucar rayonu	29,93	33,20	35,51	37,62	37,27	40,59	Ujar region
Zərdab rayonu	26,45	26,51	26,78	27,02	28,09	30,07	Zardab region
Kürdəmir rayonu	40,08	45,59	52,24	58,70	66,30	73,08	Kurdamir region
İmişli rayonu	40,98	41,53	42,49	44,09	45,41	47,25	Imishly region
Saatlı rayonu	31,16	31,64	32,08	32,64	34,36	36,52	Saatly region
Sabirabad rayonu	31,81	33,91	41,21	40,86	46,49	50,04	Sabirabad region
Hacıqabul rayonu	53,56	64,08	68,96	72,45	78,62	83,92	Hajigabul region
Şirvan şəhəri	62,47	66,79	71,67	73,61	75,83	83,46	Shirvan city
<b>Yuxarı Qarabağ iqtisadi rayonu</b> o cümlədən:	<b>33,13</b>	<b>25,82</b>	<b>30,98</b>	<b>31,7</b>	<b>32,57</b>	<b>35,25</b>	<b>Yukhari Karabakh economic region</b> including:
Füzuli rayonu	21,45	21,38	28,15	28,25	28,46	33,17	Fizuli region
Ağdam rayonu	16,82	15,66	20,56	21,46	22,06	22,69	Agdam region
Tərtər rayonu	32,05	37,90	43,08	44,09	45,74	49,15	Tertər region
<b>Dağlıq Şirvan iqtisadi rayonu</b> o cümlədən:	<b>34,72</b>	<b>35,83</b>	<b>39,07</b>	<b>40,69</b>	<b>42,67</b>	<b>46,21</b>	<b>Daghlığ Shirvan economic region</b> including:
Qobustan rayonu	32,36	32,77	34,95	36,09	38,18	41,46	Gobustan region
İsmayilli rayonu	28,04	31,89	33,21	33,56	35,93	39,22	Ismayilly region
Ağsu rayonu	30,27	30,21	39,18	45,21	47,43	51,88	Agsu region
Şamaxı rayonu	45,09	44,96	45,88	45,40	46,78	49,94	Shamakhy region
<b>Naxçıvan Muxtar Respublikası</b>	<b>72,01</b>	<b>84,50</b>	<b>87,46</b>	<b>90,38</b>	<b>95,63</b>	<b>102,52</b>	<b>Nakhchivan Autonomous Republic</b>

**1.30 Reklam fəaliyyətinə dair əsas göstəricilər**  
**Main indicators on advertisement activity**

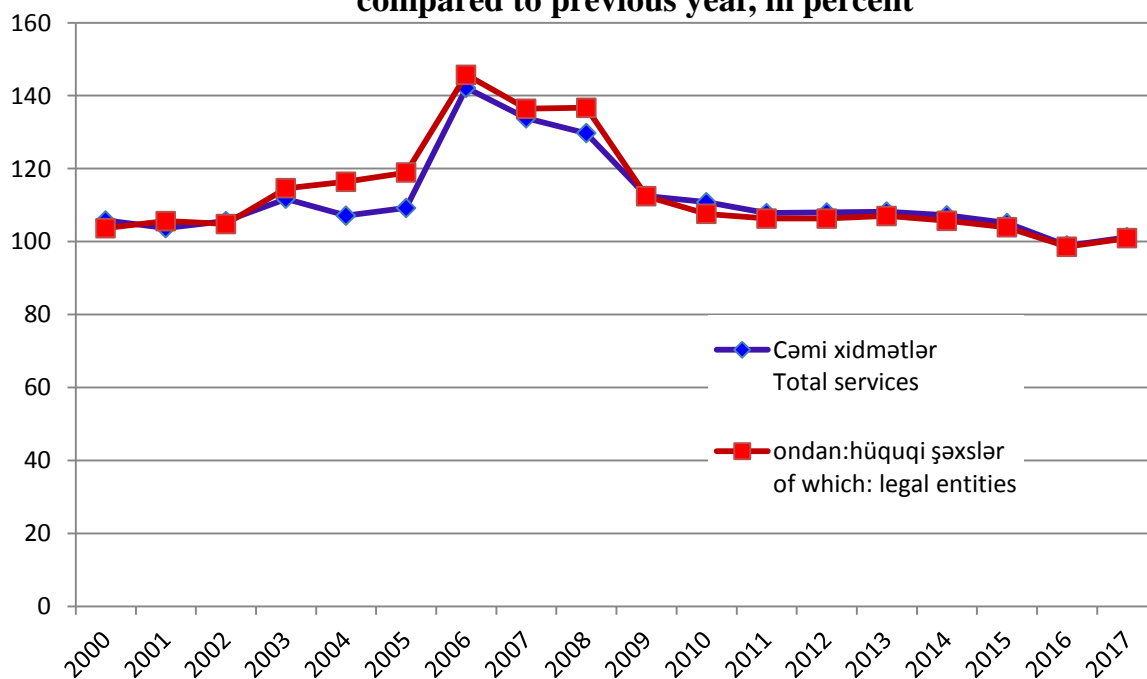
	2012	2013	2014	2015	2016	2017	
Məhsulun satışından və xidmətlərin göstərilməsindən əldə olunan gəlir, min manat	<b>48 396,9</b>	<b>59 036,4</b>	<b>72 523,8</b>	<b>62 848,4</b>	<b>43 483,0</b>	<b>44 400,3</b>	Income from products and services, thousand manat
o cümlədən: reklam fəaliyyətindən	48 396,9	57 085,7	67 311,4	55 850,9	43 424,9	44 336,3	including: income getting from advertisement activity
ondan:							of which:
reklam informasiyasının hazırlanmasından	...	...	...	14 228,9	15 769,6	13 196,7	preparation of advertising information
reklamın yerləşdirilməsindən	...	...	...	8 577,1	10 206,1	14 626,7	placement of dvertisements
reklamın yayımlanmasından	...	...	...	33 044,9	17 449,2	16 512,9	income from roadcasting of advertisements
ondan:							of which:
küçədə və yol ətrafı zonalarda yayımlanan reklamdan	...	...	...	3 792,8	4 230,2	9 870,8	income from broadcasting of advertisements in streets and traffic surrounded areas
ictimai nəqliyyat vasitələrində yayımlanan reklamdan	...	...	...	3 283,0	2 306,7	1 957,3	income from broadcasting of advertisements in public transport vehicles
kütləvi informasiya vasitələrində yayımlanan reklamdan	...	...	...	25 969,1	10 912,4	4 684,8	income from broadcasting of advertisements in the mass media
ondan:							including:
televiziya	...	...	...	19 836,0	8 036,2	3 450,6	on television
radioda	...	...	...	3 094,3	1 479,4	701,8	on radio
internetdə	...	...	...	1 565,6	1 247,7	352,8	internet
qəzet və jurnallarda	...	...	...	1 408,7	149,1	44,6	in newspapers and magazines
poçt göndərişlərində	...	...	...	64,5	...	135,0	postal dispatches
Digər fəaliyyətdən	-	1 950,7	5 212,4	6 997,5	58,1	64,0	Other activity
Məhsul (xidmət) istehsalına çəkilən xərclər, min manat	<b>45 259,5</b>	<b>55 355,6</b>	<b>67 829,8</b>	<b>60 945,7</b>	<b>40 237,6</b>	<b>37 649,5</b>	Expenditure by enterprises, thousand manat
ondan:							of which:
reklam fəaliyyəti üzrə	45 259,5	53 721,0	51 393,8	53 499,6	36 580,9	37 464,3	from advertisement activity
Reklam xidmətlərinin yerinə yetirilməsinə dair bağlanmış müqavilələrin sayı, vahid	2 132	2 339	3 242	5 677	6 245	5 469	Number of contracts on fulfilling of advertisemen services, in unit
Bağlanmış müqavilələrin dəyəri, min manat	54 175,2	66 308,8	64 238,8	51 674,0	37 056,7	37 202,3	In general volume of value of contracts, in thousand manats

## Qrafiklər Charts

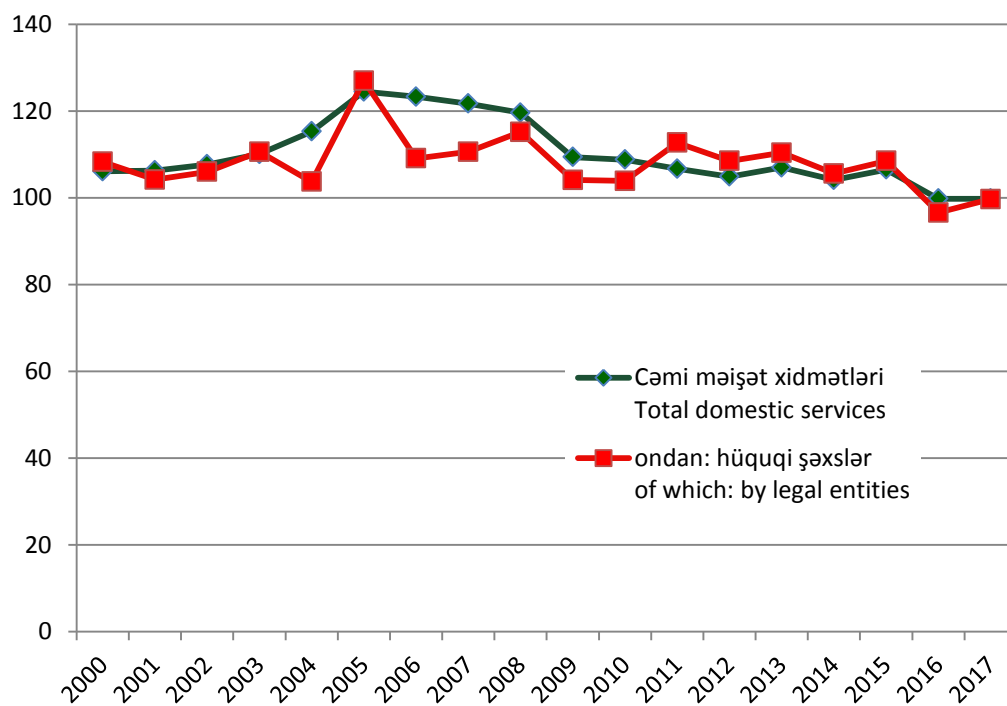
**Göstərilən ödənişli xidmətlərin makrostrukturunu  
(yekuna görə faizlə)  
Macrostructure of paid services  
( as percent of total)**



**Əhaliyə göstərilən ödənişli xidmətlər üzrə fiziki həcm indeksləri,  
əvvəlki ilə nisbətən faizlə  
Physical volume indices by paid services  
compared to previous year, in percent**



**Əhaliyə göstərilən məişət xidmətləri üzrə fiziki həcm indeksləri,  
əvvəlki ilə nisbətən faizlə**  
**Physical volume indices by domestic services  
compared to previous year, in percent**



“Azərbaycanda ödənişli xidmətlər” / Statistik məcmuə / Bakı, 2018

“Paid services in Azerbaijan” / Statistical yearbook / Baku, 2018

Məcmuənin ümumi rəhbəri:

Tahir Budaqov

*General leadership:*

*Tahir Budagov*

Buraxılış üzrə məsul şəxs:

Gülbala Quliyev

İcraçılar:

Rauf Əliyev

Tural Babayev

tel: 538-81-76

E-mail: [raufa@azstat.org](mailto:raufa@azstat.org)

*Responder for issue:*

*Gulbala Quliyev*

*Executors:*

*Rauf Aliyev*

*Tural Babayev*

*tel: 538-81-76*

*E-mail: [raufa@azstat.org](mailto:raufa@azstat.org)*